



| | | |
|----|--------------------|---|
| EN | Start Here | For detailed information and safety recommendations, refer to the User's Guide (included in the CD-ROM). |
| DE | Hier starten | Ausführliche Informationen und Sicherheitsempfehlungen finden Sie im Benutzerhandbuch, das auf der CD-ROM enthalten ist. |
| FR | Démarrez ici | Pour plus d'informations et des recommandations concernant la sécurité, reportez-vous au Guide d'utilisation (compris dans le CD-ROM). |
| IT | Inizia qui | Per informazioni dettagliate e suggerimenti sulla sicurezza consultare la Guida per l'utente (inclusa nel CD-ROM). |
| ES | Para empezar | Para obtener información detallada y recomendaciones sobre seguridad consulte la Guía de usuario (incluida en el CD-ROM). |
| CA | Comenceu aquí | Per obtenir informació detallada i instruccions de seguretat, consulteu la Guia de l'usuari (inclosa al CD-ROM). |
| PT | Começar por aqui | Para mais informações e recomendações sobre segurança, consulte o Manual do Utilizador (incluído no CD-ROM). |
| NL | Hier beginnen | Raadpleeg de gebruikershandleiding (meegeleverd op de cd-rom) voor meer informatie en veiligheidsvoorschriften. |
| DA | Start her | Der findes yderligere oplysninger og anbefalinger om sikkerhed i brugervejledningen (medfølger på cd-rom'en). |
| FI | Aloita tästä | Lisätietoja ja turvaohjeita on Käyttöoppaassa (mukana CD-ROM). |
| NO | Start her | Hvis du vil ha mer detaljert informasjon og sikkerhetsanbefalinger, kan du se i brukerhåndboken (som du finner på CD-en). |
| SV | Starta här | Detaljerad information och säkerhetsföreskrifter finns i Användarhandboken (medföljer på CD-ROM-skivan). |
| CS | Začínáme | Podrobné informace a bezpečnostní doporučení najdete v Uživatelské příručce (na disku CD-ROM). |
| HU | Itt kezdje | Részletes Információk és a biztonsággal kapcsolatos tudnivalók a CD-ROM-on lévő használati útmutatóban találhatók. |
| PL | Rozpocznij tutaj | Szczegółowe informacje oraz zalecenia dotyczące bezpieczeństwa zawiera Podręcznik użytkownika (zapisany na dysku CD-ROM). |
| SK | Prvé kroky | Podrobné informácie a bezpečnostné odporúčanie nájdete v Uživatelskej príručke (dodaná na disku CD-ROM). |
| BG | Започнете отук | Подробна информация и препоръки за безопасност ще намерите в Ръководството за потребителя (включено в CD-ROM-а). |
| RO | Începeți aici | Pentru informații detaliate și recomandări cu privire la siguranță, consultați User's Guide (Ghidul utilizatorului) (inclus pe CD-ROM). |
| ET | Alusta siit | Üksikasjalikumad teavet ja ohutusalaesid soovitusi vt kasutusjuhendist (leidub seadmega kaasnenud CD-ROM-il). |
| LV | Sāciet šeit | Sīkāku informāciju un ieteikumus par drošību skat. Lietotāja rokasgrāmatā (iekļauta CD-ROM). |
| LT | Pradėkite čia | Detalesnės informacijos ir saugos patarimų ieškokite vartotojo vadove (pateiktame kompaktiniame diske). |
| EL | Ξεκινήστε εδώ | Για περισσότερες πληροφορίες και συστάσεις για την ασφάλεια, ανατρέξτε στον Οδηγό χρήσης (συμπεριλαμβάνεται στο CD-ROM). |
| TR | Buradan Başlayın | Ayrıntılı bilgi ve güvenlik önerileri için Kullanım Kılavuzuna (CD-ROM'da bulunan) başvurun. |
| SL | Začnite tukaj | Podrobne informacije in varnostna priporočila najdete v Navodilih za uporabo (na CD-ROM-u). |
| HR | Počnite ovdje | Detaljne informacije i preporuke o sigurnosti pogledajte u Korisničkom priručniku (nalazi se na CD-ROM-u). |
| MK | Počnete otkuda | За подетални информации и препораки за безбедноста видете во "Корисничкиот прирачник" (вклучен во ЦД-РОМ). |
| SR | Počnite ovde | Za detaljne informacije i mere bezbednosti pogledajte Korisničko uputstvo (koje možete da nađete na CD ROM-u). |
| AR | ابدأ من هنا | للحصول على مزيد من المعلومات التفصيلية وتوصيات السلامة، قم بالرجوع إلى دليل المستخدم (المتضمن في اسطوانة CD-ROM). |
| FA | از اینجا شروع کنید | برای جزئیات بیشتر و توصیه های ایمنی به راهنمای کاربر (موجود درون سی دی) رجوع کنید. |

Standards and Approvals

Für Verbraucher aus Deutschland

Maschinenlärminformations-Verordnung 3. GPSGV: Der höchste Schalldruckpegel beträgt 70 dB(A) oder weniger gemäß EN ISO 7779. Das Gerät ist nicht für die Benutzung im unmittelbaren Gesichtsfeld am Bildschirmarbeitsplatz vorgesehen. Um störende Reflexionen am Bildschirmarbeitsplatz zu vermeiden, darf dieses Produkt nicht im unmittelbaren Gesichtsfeld platziert werden.

Türkiye'deki kullanıcılar için

AEEE Yönetmeliğine Uygundur.

Ürünün Sanayi ve Ticaret Bakanlığınca tespit ve ilan edilen kullanma ömrü 5 yıldır.

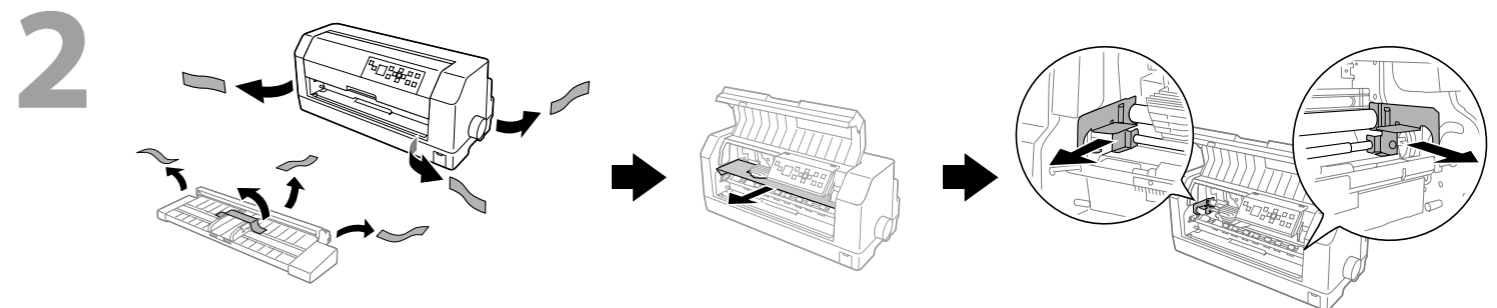
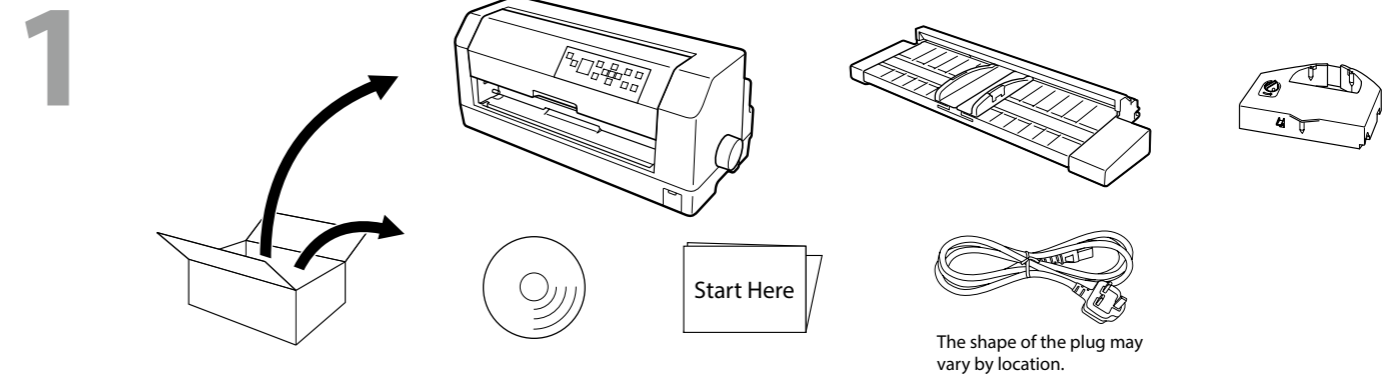
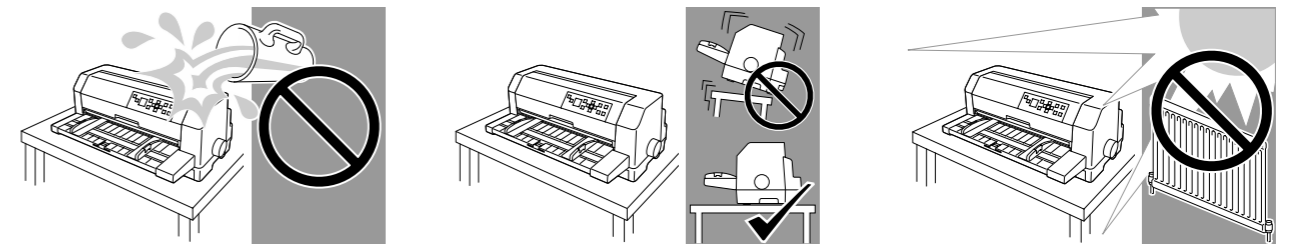
Tüketicilerin şikayet ve itirazları konusundaki başvuruları tüketici mahkemelerine ve tüketici hakem heyetlerine yapılabilir.

Üretici: SEIKO EPSON CORPORATION

Adres: 3-5, Owa 3-chome, Suwa-shi, Nagano-ken 392-8502 Japan

Tel: 81-266-52-3131

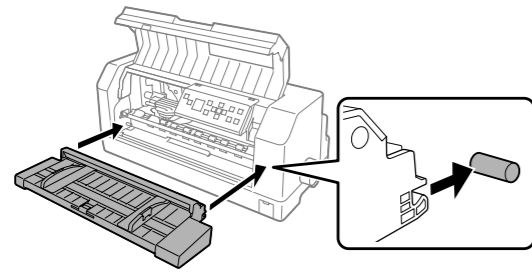
Web: <http://www.epson.com/>



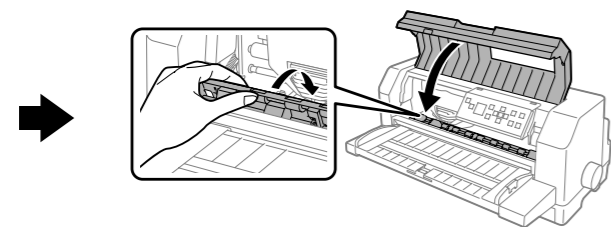
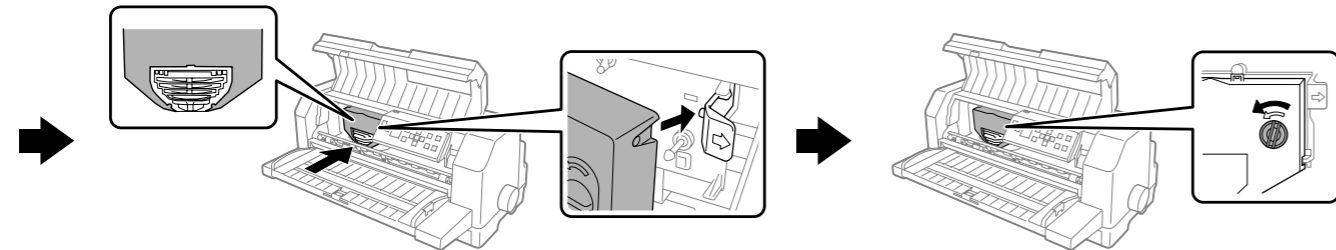
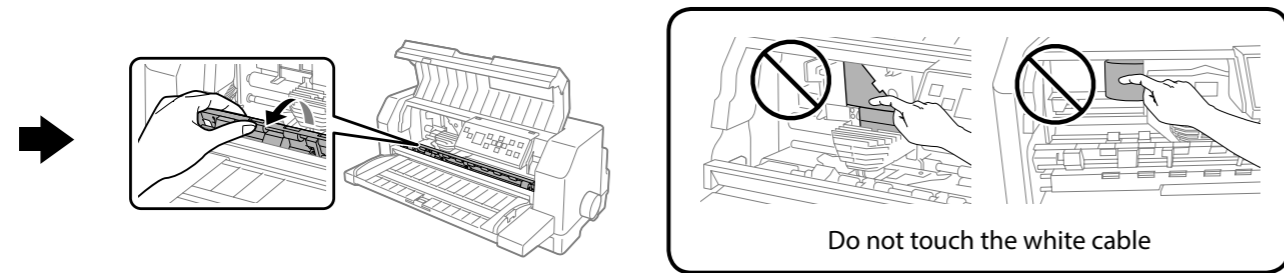
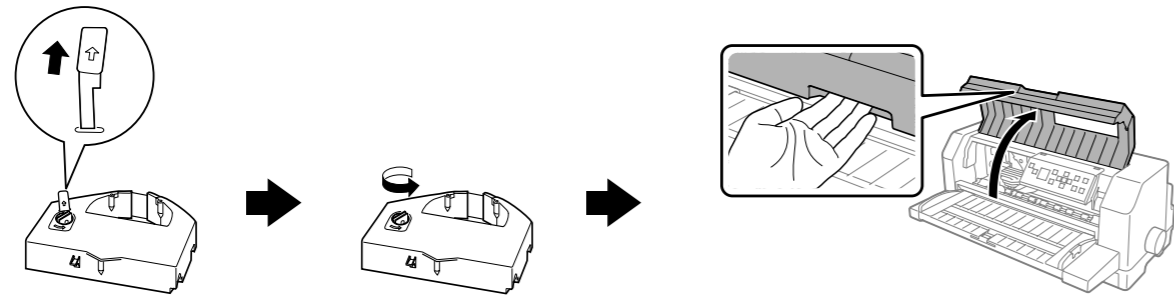
The contents of this manual are subject to change without notice.

Illustrations of the printer used in this manual are examples only. Although there may be slight differences depending on the model, the method of operation is the same.

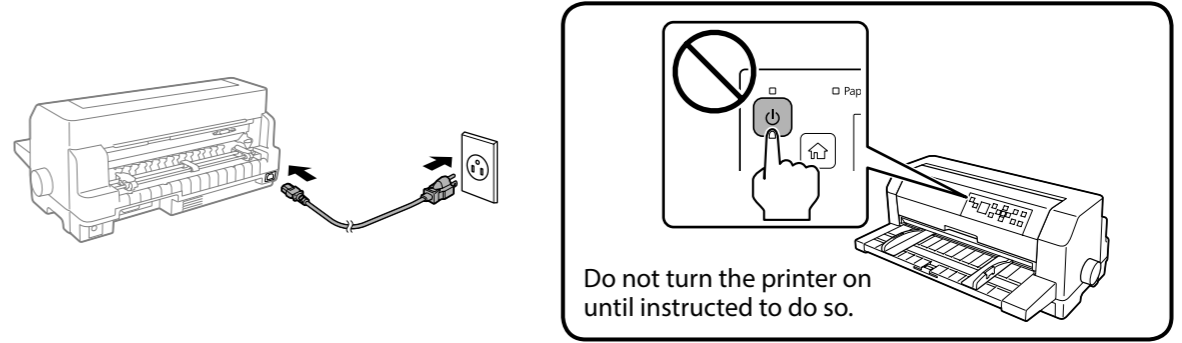
3



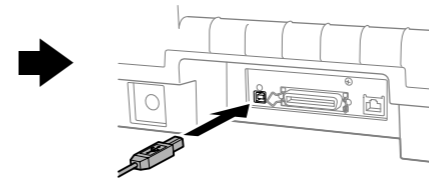
4



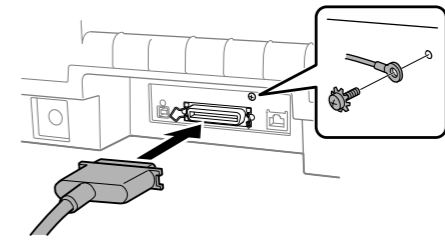
5



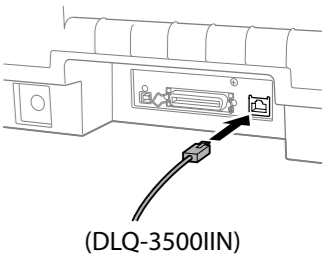
USB



IEEE1284(Parallel)

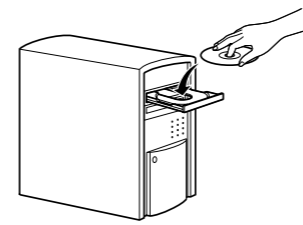


Network (LAN)



6

From CD-ROM



Follow the instructions

From Web site



Download and install the Epson software if necessary.

7

