

ET-8500 Series L8160 Series

TR Buradan
Başlayın

ابدأ من هنا

FA از اینجا شروع کنید
SW Anza Hapa



© 2020 Seiko Epson Corporation
Printed in XXXXXX

Önce bunu okuyun
Bu yazıcı için mürekkep dikkatle kullanılmalıdır. Mürekkep tankları doldurulurken veya yeniden doldurulurken etrafa mürekkep bulaşabilir. Giysilerinizi veya eşyalarınızı mürekkep bulaşırına bu lekelerin temizliği mümkün olmayabilir.

الرجاء قراءة هذا الدليل أولاً
يجب التعامل مع حبر هذه الطابعة بحذر. قد تتناثر قطرات من الحبر عند تعبئة خزانات الحبر أو إعادة تعبئتها بالحبر. إذا لانس الحبر ملامسك أو امتصته، فقد لا تتمكن من إزالته.



Konuma bağlı olarak ek öğeler eklenebilir. / قد يتم تضمين عناصر إضافية حسب الموقع. /
Vipengee vya ziada vinaweza kujumuishwa katika eneo.

Bu kılavuzda kullanılan yazıcının çizimleri yalnızca örnektir. / تُعد الرسومات التوضيحية للطابعة المستخدمة في هذا الدليل أمثلة فقط. /
Vielelezo vya kichapishi kilichotumika kwenye mwongozo huu ni mifano pekee.

1

1. Unbox the printer and remove the top cover. 2. Connect the power cord to the back of the printer and plug it into a power outlet. 3. Connect the USB cable to the printer and your computer. 4. Turn on the printer and the power button on the control panel.

1. Kichapishi cha kawaida. / Teua mbinu ya usaidi wa kichapishi. / روش راهنمادی چاپگر را انتخاب کنید. /
Ndiyo. / Evet. / بل. / نعم. /
La. / Hayr. / لا. /
انتقل إلى القسم 2.
به بخش 2 بروید.
Kisim 2'ye gidin.
Nenda kwenye sehemu ya 2.

آیا دستگاه هوشمند دارید؟ / هل لديك أحد الأجهزة الذكية؟ / Akili bir ayygıtınız var mı?

اضغط مع الاستمرار على الزر حتى يومض، ثم استخدم جهازك الذي لإكمال بقية العملية.
دکمه را پایین نگه دارید تا زمانی که چشمک بزند، سپس از دستگاه هوشمند خود برای اتمام فرآیند استفاده کنید.
Shikilia chini kifute cha OK hadi kimweke. Kisha tumia kifaa chako maizi ili kukamilisha mchakato unaosalia.

Epson Smart Panel

Epson Smart Panel'i yükleyin.
Bu, yazıcıyı bir bilgisayarla kullanınsanız bile yazıcıyı ayarlamana yardımcı olacaktır.

قم بتثبيت Epson Smart Panel
سيساعدك ذلك على إعداد الطابعة حتى في حالة استخدامك للطابعة بواسطة جهاز كمبيوتر.

Epson Smart Panel'i yükleyin.
Bu, yazıcıyı bir bilgisayarla kullanınsanız bile yazıcıyı ayarlamana yardımcı olacaktır.

قم بتثبيت Epson Smart Panel
سيساعدك ذلك على إعداد الطابعة حتى في حالة استخدامك للطابعة بواسطة جهاز كمبيوتر.

این کار به شما کمک خواهد کرد چاپگر را تنظیم و راهاندازی کنید، حتی در صورتی که چاپگر را به همراه یک رایانه استفاده می‌کنید.

Sakinisha Epson Smart Panel.
Hii litakusaidia kusaidi kichapishi hata iwapo unatumia kichapisho kwa kompyuta.

2

Kisim1- 2 içinde "Hayır"ı seçerseniz bu talimatları izleyin.
اتبع هذه الإرشادات إذا حددت "لا" في القسم 1- 2.
در صورتیکه گزینه "خیر" را در بخش 1- 2 انتخاب کردید، این دستورالعملها را دنبال کنید.

Fuata maagizo haya iwapo umetewa "La" kwenye sehemu ya1- 2.

1

1. Bir dil seçin.
حدد لفة.
یک زبان انتخاب کنید.

Teua lugha.

3

4

Mürekkep tankının renginin doldurmak istediğiniz mürekkep rengiyle eşleştirdiğinizden emin olun.
تأكد من أن لون خزان الحبر يُطابق لون الحبر الذي ترغب في ملته.
اطمینان حاصل کنید که رنگ مخزن جوهر با رنگ جوهری که قصد پر کردن دارید منطبق باشد.

Hakikisha kuwa rangi ya tanki la wino inafanana na rangi ya wino unayotaka kujaza.

5

Epson Smart Panel

Akili ayygıtındaki talimatları izlerken yazıcıyı ayarlayabilirsiniz. Uygulamayı kullanarak akili cihazınızda yazıcıyı uzaktan kumanda edebilirsiniz veya uygulama yoluyla daha çeşitli yazdırma işlemleri gerçekleştirebilirsiniz.

يمكنك إعداد الطابعة أثناء مشاهدة الإرشادات على جهازك الذكي. عند استخدام التطبيق، يمكنك التحكم في الطابعة عن بُعد من خلال جهازك الذكي أو إجراء المزيد من عمليات الطابعة المتنوعة بواسطة التطبيق.

در حالی که مشغول نمایش دستورالعملها در دستگاه هوشمند خود هستید، می‌توانید چاپگر را تنظیم و راهاندازی کنید. یا استفاده از برنامه، می‌توانید از طریق دستگاه هوشمند خود، چاپگر را از راه دور کنترل کنید یا از طریق برنامه به روش‌های متنوع چاپ را انجام دهید.

Unaweza kusaidi kichapishi unapotazama maagizo kwenye kifaa chako maizi. Kwa kutumia programu, unaweza kudhibiti kwa umbali kichapishi kwenye kifaa chako maizi au kutekeleza uchapishaji zaidi tofauti kupitia programu.

- Mürekkep şişesini dik tutarken kapağı çıkarın; aksi halde mürekkep sızabilir.
- Ürününüzle gelen mürekkep şişelerini kullanın.
- Epson, orijinal olmayan mürekkeplerin kalitesini ve güvenilirliğini garanti edemez. Orijinal olmayan mürekkep kullanımı Epson'ın garantisini kapsamında olmayan hasara yol açabilir.
- Aزل النظاء أثناء الحفاظ على زجاجة الحبر في وضع عمودي؛ وإلا فقد يتسرب الحبر.
- استخدم زجاجات الحبر المرفقة مع منتجك.
- لا يمكن لشركة Epson أن تضمن جودة الحبر غير الأصلي أو مؤتمنته. قد يؤدي استخدام حبر غير أصلي إلى حدوث تلف لا تشمله ضمانات Epson.
- در حالی که بطری را بطری را عمودی نگه داشته‌اید، درپوش را بردارید؛ در غیر این صورت ممکن است نشت کند.
- از بطری‌های جوهر که همراه محصول عرضه شده است استفاده کنید.
- Epson نمی‌تواند کیفیت یا قابلیت اعتماد به جوهر غیر اصل را ضمانت کند. استفاده از جوهر غیراصلی امکان دارد باعث آسیب دیدن محصول شود که تحت ضمانت‌های Epson نمی‌باشد.
- Ondoa kifuniko huku ukisimamisha wima chupa ya wino; vinginevyo wino unaweza kuvuja.
- Tumia chupa za wino zilizokuja na bidhaha yako.
- Epson haiwezi kuhakikisha ubora na utegemezi wa wino usio halali. Matumizi ya wino usio halali yanaweza kusababisha uharibifu usioangaziwa na dhamaana za Epson.

6

Mürekkep tankındaki üst çizgiyi kontrol edin.
تحقق من الخط العلوي للحبر في خزان الحبر.
خط بالایی در مخزن جوهر را بررسی کنید.

Angalia mstari wa juu wa wino kwenye tanki la wino.

Üst çizgi
Mstari wa juu
الخط العلوي
خط بالایی

7

Mürekkebi üst çiziyeye kadar doldurmak için mürekkep şişesini doğrudan portun içine takın.
أدخل زجاجة الحبر بشكل مباشر داخل المنفذ ملء الحبر حتى الخط العلوي.
بطری جوهر را مستقیماً در درگاه قرار دهید و جوهر را تا سطح خط بالایی پر کنید.

Chomeka chupa ya wino wima kwenye kituo ili kujaza wino hadi mstari wa juu.

8

Mürekkep şişesini dik tutarken kapağı çıkarın; aksi halde mürekkep sızabilir.
عند وصول الحبر إلى الخط العلوي للحبر، اسحب الزجاجة.
وقتی جوهر به خط بالایی مخزن رسید، بطری را بیرون بکشید.

Wakati wino utafikia mstari wa juu wa tanki, vuta nje chupa.

مürekkep şişesini dik tutarken kapağı çıkarın; aksi halde mürekkep sızabilir.
عند إدخال زجاجة الحبر إلى الخزان، فأزل زجاجة الحبر ثم أعد إدخالها. ومع ذلك، لا تُعد إدخال زجاجة الحبر عند وصول الحبر إلى الخط العلوي؛ وإلا فقد يتسرب الحبر.

وقتی بطری جوهر را در درگاه پر کردن به منظور تصحیح رنگ قرار دهید، پس از رسیدن سطح جوهر به خط بالایی، درپوش جوهر شروع می‌شود و سپس جریان جوهر به طور خودکار متوقف می‌شود.

اگر جوهر وارد مخزن نشد، بطری جوهر را بردارید و با وارد کردن مجدد آن امتحان کنید. با این حال، وقتی جوهر به خط بالایی رسید، از وارد کردن مجدد بطری جوهر خودداری کنید؛ در غیر این صورت ممکن است جوهر نشت کند.

بطری جوهر را وارد شده رها نکنید؛ در غیر این صورت ممکن است بطری آسیب ببیند یا جوهر نشت کند.

□ Unapochoameka chupa ya wino kwenye kituo cha rangi sahihi, wino huanza kumwagika na mtiiriko husitishwa kiotomatiki wakati wino unafikia mstari wa juu.

□ Iwapo wino haultana kutiririka kwenye tanki, ondoa chupa ya wino na uichomeka upya. Hata hivyo, usichomeke upya chupa ya wino wakati wino umefikia mstari wa juu; vinginevyo wino unaweza kuvuja.

□ Usiache chupa ya wino kama imechomekwa; vinginevyo chupa inaweza kuharibika au wino unaweza kumwagika.

9

10

11

8

Mürekkep şişesini dik tutarken kapağı çıkarın; aksi halde mürekkep sızabilir.
عند وصول الحبر إلى الخط العلوي للحبر، اسحب الزجاجة.
وقتی جوهر به خط بالایی مخزن رسید، بطری را بیرون بکشید.

Wakati wino utafikia mstari wa juu wa tanki, vuta nje chupa.

Üst çizgi
Mstari wa juu
الخط العلوي
خط بالایی

9

Mürekkebi üst çiziyeye kadar doldurmak için mürekkep şişesini doğrudan portun içine takın.
أدخل زجاجة الحبر بشكل مباشر داخل المنفذ ملء الحبر حتى الخط العلوي.
بطری جوهر را مستقیماً در درگاه قرار دهید و جوهر را تا سطح خط بالایی پر کنید.

Chomeka chupa ya wino wima kwenye kituo ili kujaza wino hadi mstari wa juu.

10

11

12

Buradan Başlayın mesajı görüntülediğinizde, Tamam öğesini 5 saniye kadar basın.
عند ظهور رسالة تعرض ابدأ من هنا، اضغط على موافق لمدة 5 ثوانٍ.
هنگامی که پیام از اینجا شروع کنید نمایش داده شد، دکمه تأیید را به مدت 5 ثانیه فشار دهید.

Wakati ujumbe wa kuona Anza Hapa unaoonyeshwa, bonyeza Sawa kwa sekunde 5.

13

Ekranındaki talimatları izleyin ve sonra mürekkep doldurmaya başlatmak için Bşit'i tıklayın. Mürekkep doldurma yaklaşık 7 dakika sürer.
اتبع الإرشادات المعروضة على الشاشة، ثم اضغط على بدء ملء الحبر. يستغرق شحن الحبر حوالي 7 دقائق.

برای شروع شارژ کردن جوهر، دستورالعمل‌های روی صفحه را دنبال کنید و روی گزینه شروع شارژ بزنید. شارژ شدن جوهر حدود 7 دقیقه طول می‌کشد.

Fuata maagizo yaliyo kwenye skrini, na kisha unodone Anza ili kuanza kuchaji wino. Kuchaji wino kunachukua takriban dakika 7.

14

Mürekkebi doldurma tamamlandığında, yazdırma kalitesi ayarlamak için ekranındaki talimatları izleyin. Kağıt yüklemeye başlamadan önce mürekkep seviyesini kontrol edin.
عند اكتمال شحن الحبر، يتم عرض شاشة ضبط جودة الطابعة. اتبع الإرشادات المعروضة على الشاشة لإجراء التعديلات. عند عرض رسالة تحميل الورق، راجع الخطوة 14.

وقتی شارژ کردن جوهر به طور کامل انجام شود، صفحه تنظیم کیفیت چاپ نمایش داده می‌شود. برای انجام تنظیمات، دستورالعمل‌های روی صفحه را دنبال کنید. پس از ظاهر شدن پیام بارگذاری کاغذ به مرحله 14 بروید.

Wakati umekamilisha kuchaji wino, skrini ya urekebisha wa ubora wa kuchapisha inaonyeshwa. Fuata maagizo yaliyo kwenye skrini ili kutekeleza uboreshaji. Wakati ujumbe wa upakiaji wa karatasi unaonyeshwa, angalia hatua ya 15.

15

A4 boyutta kağıdı kasetine 2 yazdırılabilir taraf aşağı bakar şekilde yükleyin.
قم بتحميل ورق A4 في درج الورق 2 حتى يكون الوجه القابل للطباعة لأسفل.

کاغذ سایز A4 را به صورتی در کاست کاغذ 2 قرار دهید که طرف قابل چاپ آن رو به پایین باشد. Pakia karatasi la ukubwa wa A4 kwenye mkanda wa karatasi 2 huku upande wa kuchapishwa ukiangalia chini.

16

Web sitemizi ziyaret edin veya yazılımı yüklemek ve ağı yapılandırmak için Windows kullanıcıları için sağlanan CD'yi kullanın. Bu tamamlandığında yazıcı kullanıma hazır hale gelir.
تفضل بزيارة موقعنا الإلكتروني أو استخدم القرص المضغوط المرفق لمستخدمي نظام Windows لتنصيب البرامج وإعداد الشبكة. عند الانتهاء من ذلك، ستكون الطابعة جاهزة للاستخدام.

به وب‌سایت ما مراجعه کنید یا از سی‌دی ارائه شده برای کاربران Windows جهت نصب نرم‌افزار و پیکربندی شبکه استفاده کنید. وقتی تکمیل شد، چاپگر آماده استفاده می‌باشد.

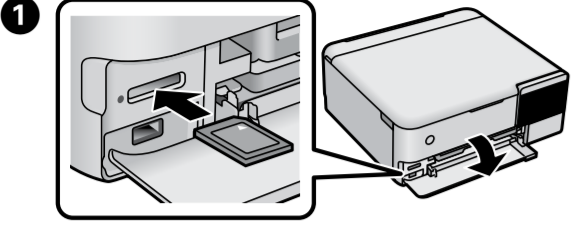
Tembelea tovuti au tumia CD iliyokuja na watumiaji wa Windows ili kusakinisha programu na kusaidi mtandao. Hii inapakamiliika, kichapishi kitakuwa tayari kutumika.

http://epson.sn

Fotoğrafları yazdırma /

طباعة الصور /
چاپ کردن عکس ها /

Kuchapisha picha



2 Fotoğrafları Yazdır > Yazdır ögesini seçin.

حدد طباعة الصور < طباعة.
کړينه چاپ عکسها < چاپ را انتخاب کېد.

Teua Chapisha Picha > Chapisha.

3 Fotoğrafları seçin ve sonra İleri'yi seçin.

حدد الصور ثم حدد التالي.
عکسها و سپس کړينه بعدي را انتخاب کېد.

Teua picha na kisha uteue ifuatayo.

4 Yazdırma ayarlarını yapın. Gerekirse aşağı kaydırın.

قم بإجراء إعدادات الطباعة. قم بالتمرير لأسفل إذا لزم الأمر.
تنظیمات چاپ را انجام دهید. در صورت نیاز به پایین پیمایش کنید.

Unda mipangilio ya kuchapisha. Biringiza chini ikiwezekana.

5 Yazdırmaya başlamak için ögesine dokunun.

اضغط على ⓧ لبدء الطباعة.
برای شروع چاپ روی ⓧ ضربه بزنید.

Donoa ⓧ ili kuanza kuchapisha.

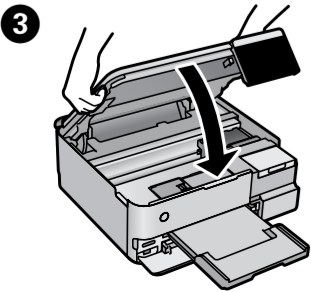
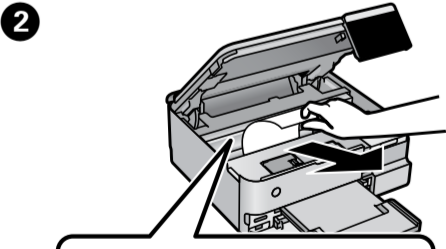
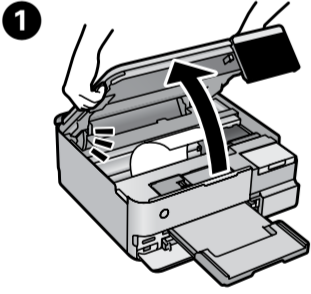
Kağıt sıkışmasını temizleme /

إزالة انحشار الورق /
رفع گیر کردن کاغذ /

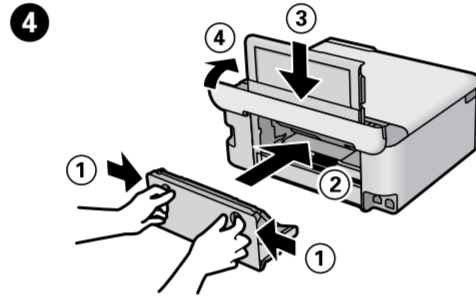
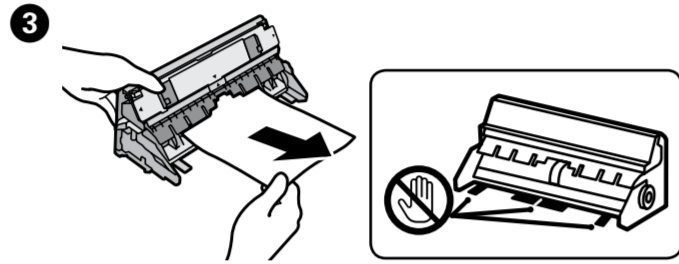
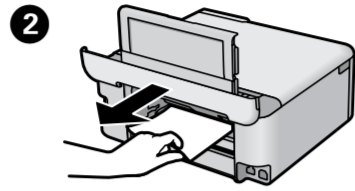
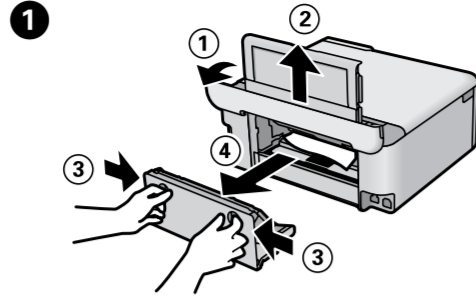
Kuondoa kukwama kwa karatasi

Yazıcının içinden / من داخل الطابعة /

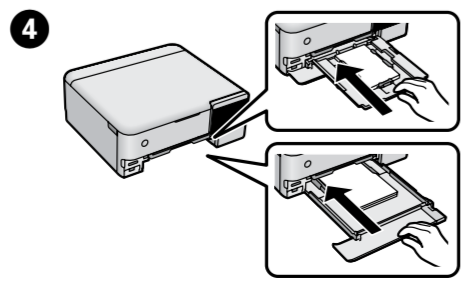
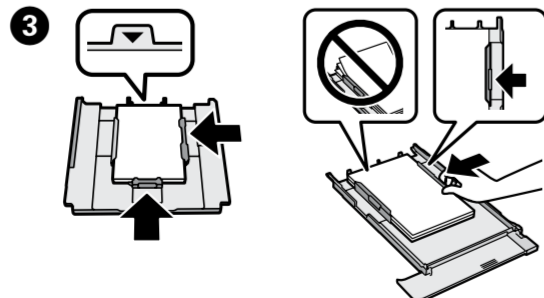
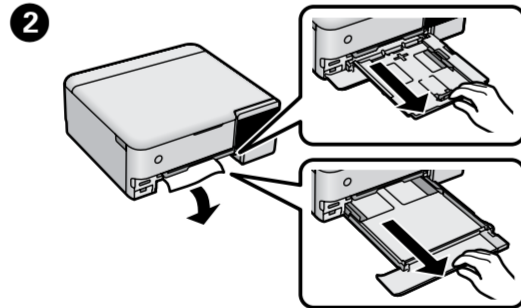
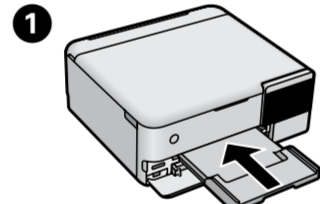
Kutoka ndani ya kichapishi



Arka kapaktan / من الغطاء الخلفي / Kutoka kwenye kifuniko cha nyuma



Kağıt kasetinden / من درج الورق / Kutoka kwenye mkanda wa karatasi



Mürekkep seviyelerini kontrol etme ve yeniden mürekkepe doldurma /

التحقق من مستويات الحبر وإعادة تعبئة الحبر /
بررسی سطوح جوهر و پر کردن مجدد جوهر /

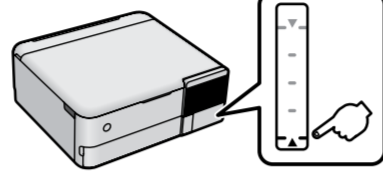
Kuangalia viwango vya wino na kujaza upya wino

1 Mürekkep seviyelerini kontrol edin. Mürekkep seviyelerinden biri alt çizginin altındaysa tanki yeniden doldurmak için kısım 2'deki adımlarına bakın.

تحقق من مستويات الحبر. إذا كان أي من مستويات الحبر أقل من الخط الأدنى، فراجع الخطوات من 2 إلى 3 في القسم 2 لإعادة ملء الخزان.

سطوح جوهر را بررسی کنید. اگر هر کدام از سطوح جوهر کمتر از خط پایینی است، برای پر کردن مجدد مخزن به مراحل 2 تا 3 در بخش 2 مراجعه کنید.

Angalia viwango vya wino. Iwapo viwango vyovyote vya wino vipo chini ya mstari, angalia hatua 2 ili kujaza wino.



Gerçek kalan mürekkebi onaylamak için tüm yazıcı tanklarındaki mürekkep seviyelerini görsel olarak kontrol edin. Mürekkep seviyesi alt çizginin altındayken yazıcının uzun süre kullanımı yazıcıya zarar verebilir.

للتأكد من الحبر الفعلي المتبقي، افحص بعينيك مستويات الحبر الموجودة في خزانات الطابعة. قد يؤدي استخدام الطابعة بشكل مستمر عندما يكون مستوى الحبر دون الخط السفلي إلى تلف الطابعة.

برای بررسی میزان واقعی جوهر باقیمانده، سطح جوهر را در همه مخزن‌های چاپگر به صورت چشمی بررسی کنید. مصرف طولانی مدت چاپگر زمانی که سطح جوهر زیر خط پایینی است، می‌تواند به چاپگر آسیب برساند.

Ili kuthibitisha wino halisi unaosalia, angalia viwango vya wino kwenye tanki zote za kichapishi. Kuendelea kutumia kichapishi wakati viwango vya wino vipo chini ya mstari kunaweza kuharibu kichapishishi.

2 Mürekkep seviyelerini sıfırlamak için LCD ekrandaki talimatları izleyin.

اتبع الإرشادات المعروضة على شاشة LCD لإعادة ملء مستويات الحبر.

برای بازنشانی سطوح جوهر، دستورالعمل‌های روی صفحه LCD را دنبال کنید.

Fuata maagizo yaliyo kwenye skrini ya LCD ili kuweka upya viwango vya wino.

Mürekkep şişesi kodları /

رموز زجاجة الحبر /
کدهای بطری جوهر /

Misimbo ya chupa ya wino

Avrupa için / لأوروبا / برای اروپا / Kwa matumizi ya Uropa

	BK	PB	C	M	Y	GY
ET-8500 Series						114
L8160 Series						115

For Australia and New Zealand

	BK	PB	C	M	Y	GY
						552

Asya için / لآسيا / برای آسیا / Kwa matumizi ya Asia

	BK	PB	C	M	Y	GY
						011 012

Belirtilen orijinal Epson mürekkebi dışındaki mürekkeplerin kullanımı sonucunda, Epson garantisi kapsamına girmeyen hasarlar oluşmasına neden olabilir.

وقد يؤدي استخدام أي أحبار أصلية أخرى من Epson بخلاف تلك الموصى بها إلى تلف لا تشملته ضمانات Epson.

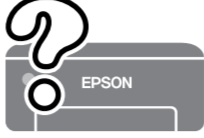
استفاده از جوهر مخصوص Epson غیر از جوهر مشخص شده می‌تواند موجب آسیب شود که تحت پوشش ضمانت‌نامه Epson نمی‌باشد.

Matumizi ya wino halali wa Epson badala ya uliobainishwa kunaweza kusababisha uharibifu ambao haujaangaziwa kwenye dhamana za Epson.

Sorun giderme /

استكشاف الأخطاء وإصلاحها /
عیب یابی /

Utatuzi



Ayrıntılı bilgi için çevrimiçi Kullanım Kılavuzu'na bakın. Bu kağıt sıkışıklarını temizleme veya yazdırma kalitesini ayarlama gibi çalışma, güvenlik ve sorun giderme talimatları sağlar. Tüm kılavuzun en son sürümünü aşağıdaki web sitesinden alabilirsiniz.

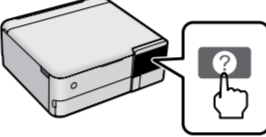
راجع دليل المستخدم للحصول على معلومات مفصلة، ويوفر لك ذلك إرشادات للتشغيل والسلامة واستكشاف الأخطاء وإصلاحها مثل إزالة انحشار الورق أو تعديل جودة الطباعة. يمكنك الحصول على أحدث الإصدارات لجميع الأدلة من موقع الويب التالي.

جهت کسب اطلاعات بیشتر به راهنمای کاربر آنلاین مراجعه کنید. این راهنما دستورالعمل‌های کار با دستگاه، ایمنی و عیب‌یابی از قبیل رفع گیر کردن کاغذ یا تنظیم کیفیت چاپ ارائه می‌کند. آخرین نسخه همه کتابچه‌های راهنما را می‌توانید از طریق وبسایت‌های زیر دریافت کنید.

Tazama Mwongozo wa Mtumiaji kwa maelezo ya kina. Hii hukupa maagizo ya kuendesha, usalama, na utatuzi wa matatizo kama vile kufuta kukwama kwa Karatasi/au kurekebisha ubora wa chapisho. Unaweza kupata matoleo ya sasa ya miongozo yote kutoka kwa tovuti ifuatayo.



<http://epson.sn>



Sorun giderme için yardım için ⓧ ögesine basın. Bu özellik yazdırma kalitesini ayarlama ve kağıt yükleme gibi çoğu sorun için adım adım ve animasyon talimatları sağlar.

لاستكشاف الأخطاء وإصلاحها، اضغط على ⓧ للحصول على مساعدة. توفر هذه الميزة إرشادات خطوة بخطوة ومتحركة لأغلب المشكلات مثل تعديل جودة الطباعة وتحميل الورق.

برای عیب‌یابی، کړينه ⓧ را جهت دریافت کمک فشار دهید. این ویژگی دستورالعمل‌های مرحله به مرحله و انیمیشن در رابطه با اغلب مشکلات از قبیل تنظیم کیفیت چاپ و بارگذاری کاغذ ارائه می‌کند.

Kwa utatuzi, bonyeza ⓧ kwa usaidizi. Kipengele hiki hutoa hatua kwa hatua na maagizo ya uhuishaji kwa masuala zaidi kama vile kurekebisha ubora wa chapisho na kupakia karatasi.

Destek /

الدعم /
پشتیبانی /

Auni

Avrupa dışı için / لخارج أوروبا / برای خارج از اروپا / Kwa matumizi ya nje ya Uropa

<http://support.epson.net/>

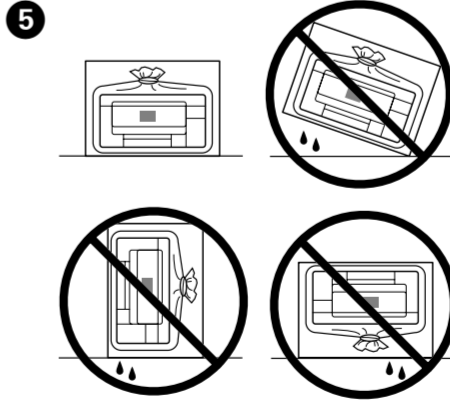
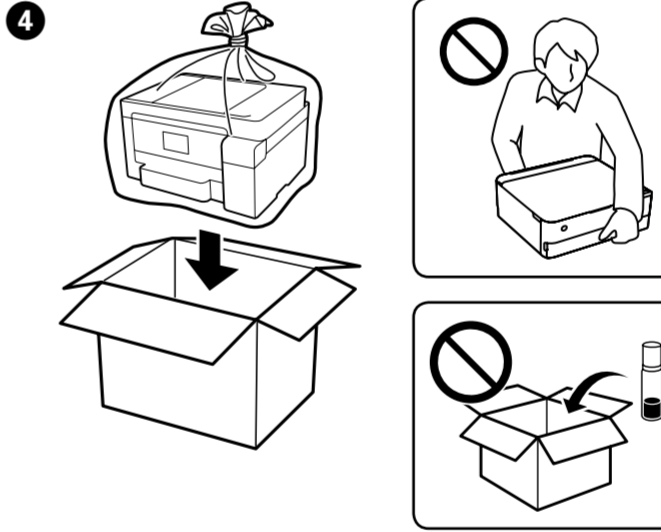
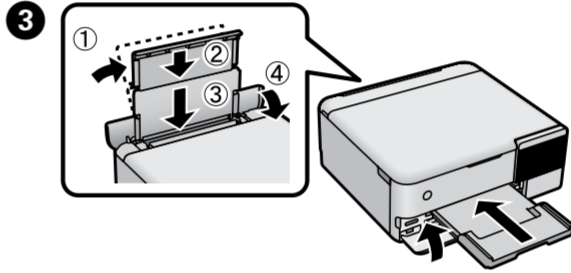
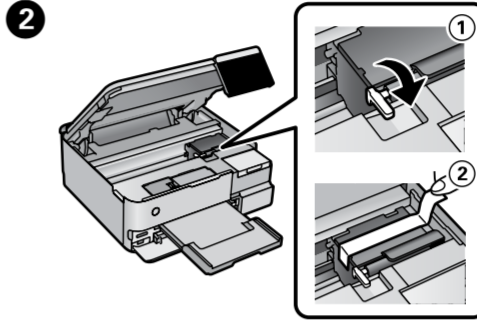
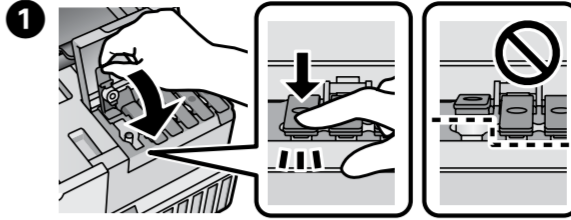
Avrupa için / لأوروبا / برای اروپا / Kwa matumizi ya Uropa

<http://www.epson.eu/support>

Depolama ve nakliye /

التخزين والنقل /
نگهداری و جابجایی /

Kuhifadhi na usafirishaji



- Kapağı sırkaren mürekkep şişesini dik tuttuğunuzdan emin olun. Depolarken ve taşıırken yazıcıyı ve şişeyi plastik çanta içine ayrı ayrı yerleştirin ve yazıcı seviyesini koruyun. Aksi halde mürekkep sızabilir.
- Yazıcıyı bir sonraki kez kullandığınızda yazdırma başlığını koruyan bandı çıkardığınızdan ve taşıma kilidini kilitleti değil (Yazdır) konumuna ayarladığınızdan emin olun.
- Bir sonraki yazdırdığınızda yazdırma kalitesi düşüseye yazdırma başlığını temizleyin ve hizalayın.

□ تأكد من الحفاظ على زجاجة الحبر في وضع عمودي عند إغلاق الغطاء. ضع الطابعة والزجاجة في كيس بلاستيكي بصورة منفصلة وحافظ على الطابعة بشكل مسطح عند تخزينها أو نقلها. ولا افقد يتسرب الحبر.

□ في المرة القادمة التي تستخدم فيها الطابعة، تأكد من إزالة شريط تثبيت رأس الطباعة واضبط قفل النقل إلى وضع (الطباعة) (إلغاء القفل).

□ إذا انخفضت جودة الطباعة في المرة التالية التي تقوم فيها بالطباعة، فتنظف رأس الطباعة وفق مبادئه.

□ هنگام سفت کردن درپوش مطمئن شوید بطری جوهر را صاف نگه می‌دارید. چاپگر و بطری را در کیسه‌های پلاستیکی جداگانه قرار دهید و هنگام نگهداری یا جابجایی چاپگر را روی سطح هموار قرار دهید. در غیر این صورت ممکن است جوهر نشت کند.

□ دفعه بعد که از چاپگر استفاده می‌کنید، مطمئن شوید چسب محکم کننده هد چاپ را بر می‌دارید و قفل حملونقل را در وضعیت قفل باز (چاپ) قرار می‌دهید.

□ اگر کیفیت چاپ در چاپ‌های بعدی کاهش یافت هد چاپ را تمیز و تراز کنید.

□ Hakikisha kuweka chupa ya wino wima unapakaza kifuniko. Weka kichapishi na chupa kwenye mkoba wa plastiki kando na uweke viwango vya kichapishi unapohifadhi na kukisafirisha. Vinginevyo wino uneweza kuvuja.

□ Wakati mwingine utatumia kichapishi, hakikisha umeondoa utafee unaozuia kichwa cha kuchapisha na uweke kufuili la usafirishaji kwa mkao usiofungwa (Kuchapisha).

□ Iwapo ubora wa chapisho utakataliwa wakati mwingine unapochapisha, safisha na upangile kichwa cha kuchapisha.

Windows® is a registered trademark of the Microsoft Corporation.
Maschinenlärmformations-Verordnung 3. GPSGV: Der höchste Schalldruckpegel beträgt 70 dB(A) oder weniger gemäss EN ISO 7779.

Das Gerät ist nicht für die Benutzung im unmittelbaren Gesichtsfeld am Bildschirmarbeitsplatz vorgesehen. Um störende Reflexionen am Bildschirmarbeitsplatz zu vermeiden, darf dieses Produkt nicht im unmittelbaren Gesichtsfeld platziert werden.

Для пользования в России срок службы: 3 года.
AEEE Yönetmeliğine Uygundur.

Ürünün Sanayi ve Ticaret Bakanlığına tespit ve ilan edilen kullanma ömrü 5 yıldır.
Tüketicilerin şikayet ve itirazları konusundaki başvuruların tüketici mahkemelerine ve tüketici hakem heyetlerine yapılabilir.

Üretici: SEIKO EPSON CORPORATION
Adres: 3-5, Owa 3-chome, Suwa-shi, Nagano-ken 392-8502 Japan
Tel: 81-265-52-3131
Web: <http://www.epson.com/>

The contents of this manual and the specifications of this product are subject to change without notice.

