



Epson Wireless Transmitter Settings -käyttöopas

Tässä Oppaassa Käytetyt Merkinnot **3**

Käyttöoppaan käyttö tietojen hakemiseen.....	4
Etsiminen hakusanalla	4
Hyppääminen suoraan kirjanmerkeistä.....	4
Vain tarvittavien sivujen tulostaminen.....	4

Johdanto Epson Wireless Transmitter Settings -ohjelmistoon **5**

Epson Wireless Transmitter Settings -ominaisuudet	6
--	----------

Ohjelmiston asettaminen ensimmäisen kerran **7**

Ohjelmiston asettaminen	8
Epson Wireless Transmitter Settings - Järjestelmävaatimukset	8
Epson Wireless Transmitter Settings -ohjelmiston (Windows/Mac) hankkiminen .	8

Pariutuksen Suorittaminen ja Laiteohjelmistoa päivitetään **9**

Pariutuksen suorittaminen	10
Laiteohjelmiston päivitys.....	13

Ongelmien ratkaiseminen **15**

Pariutus- ja laiteohjelmiston päivitys -ongelmien ratkaisu	16
Ratkaisu, kun et voi valita vastaanotinta.....	16
Ratkaisu, kun pariuttaminen ei onnistu	16
Ratkaisu, kun laiteohjelmiston päivittäminen ei onnistu	16

Liite **17**



Ohjelmiston poistaminen	18
Huomautukset.....	19
Tekijänoikeushuomautus	19
Tietoja merkinnöistä.....	19
Yleinen huomautus	19
Tekijänoikeudet.....	19

Tässä Oppaassa Käytetyt Merkinnät






Turvallisuussymbolit

Projektorissa ja sen käyttöoppaissa käytetään graafisia symboleja ja merkintöjä, jotka ilmaisevat, kuinka tuotetta käytetään turvallisesti.

Lue ja noudata huolellisesti ohjeita, jotka on merkitty näillä symboleilla ja merkinnöillä välttääksesi henkilö- ja omaisuusvahingot.

 Varoitus	Tämä symboli sisältää tietoja, joiden huomiotta jättäminen saattaa johtaa henkilövahinkoon tai jopa kuolemaan.
 Huom	Tämä kuvakkeen tietojen huomiotta jättäminen saattaa johtaa laitteen väärään käsittelyyn, jolloin seurauksena voi olla henkilövahinko tai laitteen vaurioituminen.

Yleiset tietojen merkinnät

 Huomaa	Tämä merkintä viittaa toimenpiteisiin, joiden seurauksena voi olla vaurioituminen tai loukkaantuminen, ellei niitä suoriteta riittävän huolellisesti.
	Tämä merkintä ilmaisee lisätietoja, joiden tietäminen voi olla hyödyllistä.
[Painikkeen nimi]	Tarkoittaa kaukosäätimen tai käyttöpaneelin painikkeiden nimiä. Esimerkki: [Esc]-painike
Valikko/Asetukset nimi	Ilmaisee projektorin valikoiden ja asetusten nimet. Esimerkki: Valitse Kuva -valikko  Kuva > Lisäasetukset
	Tämä tarra ilmaisee linkkejä asiaan liittyville sivuille.
	Tämä tarra ilmaisee projektorin nykyisen valikkotason.

» Asiaan liittyvät linkit

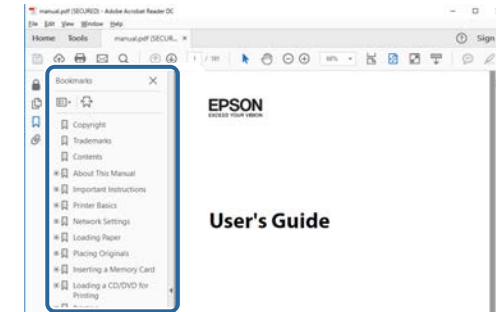
- "Käyttöoppaan käyttö tietojen hakemiseen" [s.4](#)

PDF-käyttöopas mahdollistaa haluamisesi tietojen etsimisen avainsanalla tai hyppäämällä suoraan määrättyihin osiin kirjanmerkkejä käyttämällä. Voit myös tulostaa vain tarvitsemasi sivut. Tässä osassa selitetään, kuinka käytetään PDF-käyttöopasta, joka on avattu Adobe Reader X:ssä tietokoneessasi.

► Asiaan liittyvät linkit

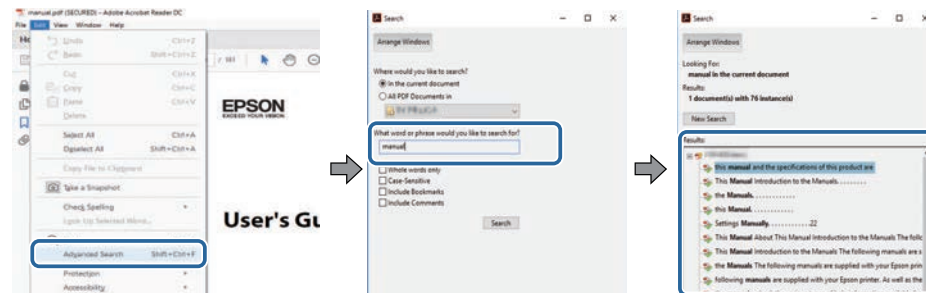
- "Etsiminen hakusanalla" s.4
- "Hyppääminen suoraan kirjanmerkeistä" s.4
- "Vain tarvittavien sivujen tulostaminen" s.4

- Mac OS: Pidä komentonäppäintä painettuna ja paina sitten ←.



Etsiminen hakusanalla

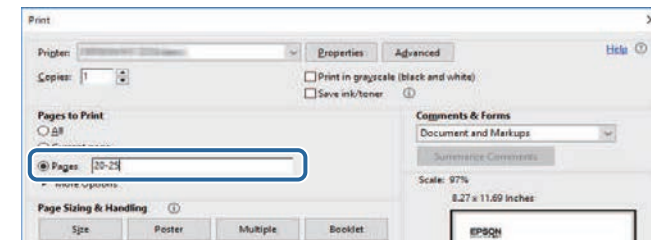
Napsauta **Muokkaa > Tarkennettu haku**. Syötä hakemasi tiedon hakusana (teksti) hakuikkunaan ja napsauta sitten **Haku**. Osumat näytetään luettelona. Napsauta yhtä näytettyä osumaa hypätäksesi kyseiselle sivulle.



Vain tarvittavien sivujen tulostaminen

Voit valita ja tulostaa vain tarvitsemasi sivut. Napsauta **Tulosta Tiedosto-**valikossa ja määritä sitten tulostettavat sivut kohdassa **Sivut** osassa **Tulostettavat sivut**.

- Määrittääksesi sarjan sivuja, syötä yhdysviiva aloitus- ja lopetus sivun väliin. Esimerkki: 20-25
- Määrittääksesi sivut, jotka eivät ole peräkkäisiä, erota sivut pilkuilla. Esimerkki: 5, 10, 15



Hyppääminen suoraan kirjanmerkeistä

Napsauta otsikkoa hypätäksesi kyseiselle sivulle. Napsauta + tai >näyttääksesi kyseisen luvun alaotsikoita. Palataksesi edelliselle sivulle, suorita näppäimistöllä seuraavat toiminnot.

- Windows: Pidä **Alt** painettuna ja paina sitten ←.

Johdanto Epson Wireless Transmitter Settings -ohjelmistoon

Tutustu näihin tietoihin oppiaksesi lisää Epson Wireless Transmitter Settings -ohjelmistosta.

► **Asiaan liittyvät linkit**

- "Epson Wireless Transmitter Settings -ominaisuudet" [s.6](#)

Epson Wireless Transmitter Settings -ohjelmisto mahdollistaa pariutuksen suorittamisen lähettimen ja vastaanottimen, kuten perusyksikön ja tuetun projektorin välillä, sekä lähettimen laiteohjelmiston päivityksen.

Voit myös ohjata datan yhteyskaistanleveyttä, kun siirrät vastaanottimeen.

Ohjelmiston asettaminen ensimmäisen kerran

Toimi näiden ohjeiden mukaisesti asettaaksesi Epson Wireless Transmitter Settings -ohjelmiston.

► Asiaan liittyvät linkit

- "Ohjelmiston asettaminen" [s.8](#)

Tarkista ohjelmiston suorittamiselle välttämättömän järjestelmävaatimukset.

► **Asiaan liittyvät linkit**

- "Epson Wireless Transmitter Settings - Järjestelmävaatimukset" s.8
- "Epson Wireless Transmitter Settings -ohjelmiston (Windows/Mac) hankkiminen" s.8

Epson Wireless Transmitter Settings - Järjestelmävaatimukset

Tietokoneesi on täytettävä seuraavat järjestelmävaatimukset Epson Wireless Transmitter Settings -ohjelmiston käyttämiseksi.

Vaatus	Windows	Mac
Käyttöjärjestelmä	Windows 8.1 <ul style="list-style-type: none"> • Windows 8.1 (32- ja 64-bittinen) • Windows 8.1 Pro (32- ja 64-bittinen) • Windows 8.1 Enterprise (32- ja 64-bittinen) Windows 10 <ul style="list-style-type: none"> • Windows 10 Home (32- ja 64-bittinen) • Windows 10 Pro (32- ja 64-bittinen) • Windows 10 Enterprise (32- ja 64-bittinen) 	macOS <ul style="list-style-type: none"> • 10.13.x (64-bittinen) • 10.14.x (64-bittinen) • 10.15.x (64-bittinen) • 11.0.x (64-bittinen)
Suoritin	Intel Core2Duo tai nopeampi (Suositus on Intel Core i3 tai nopeampi)	Intel Core2Duo tai nopeampi (Suositus on Intel Core i5 tai nopeampi)
Muisti	2 Gt tai enemmän (Suositus on 4 Gt tai enemmän)	
Kiintolevytila	50 MB tai enemmän	

Vaatus	Windows	Mac
Näyttö	Resoluutio yli 800 × 600 (SVGA)	

Epson Wireless Transmitter Settings -ohjelmiston (Windows/Mac) hankkiminen

Hae Epson Wireless Transmitter Settings -ohjelmiston uusin versio.

Siirry osoitteeseen epson.sn.



Sinun on asennettava Microsoft .NET Framework 4.6.2 tai uudempi ennen Epson Wireless Transmitter Settings -ohjelmiston (Windows) käyttöä.

Pariutuksen Suorittaminen ja Laiteohjelmistoa päivitetään

Suorita pariutus lähettimen ja vastaanottimen, kuten perusyksikön ja tuetun projektorin välillä sekä lähettimen laiteohjelmiston päivitys näiden ohjeiden mukaisesti.

► Asiaan liittyvät linkit

- "Pariutuksen suorittaminen" [s.10](#)
- "Laiteohjelmiston päivitys" [s.13](#)

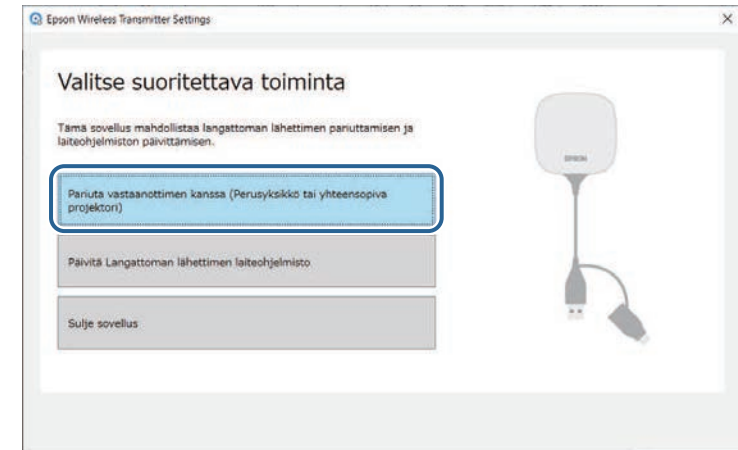
Voit kirjoittaa verkkotiedot langattomaan lähettimeen liittääksesi vastaanottimen, kuten perusyksikkö tai tuettu projektori.



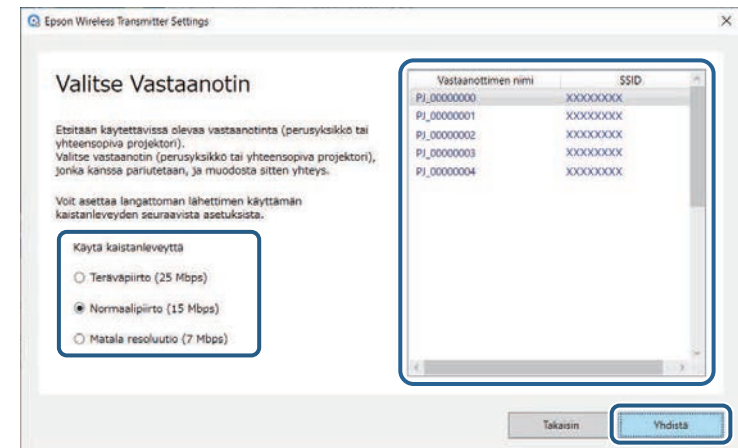
- Voit suorittaa pariutuksen projektorien kanssa, jotka tukevat langatonta esitysjärjestelmää.
- Pariutus on suoritettava uudelleen, jos seuraava asetus vastaanottimen **Verkko**-valikossa on muutettu pariutuksen jälkeen.
 - Perusyksikkö: **Perusyksikön nimi**
 - Tuettu projektori: **Projektorin nimi** tai **Ohita lause**

- 1** Valitse tarvittavat asetukset muodostaaksesi yhteyden tietokoneeseesi langattoman lähiverkon avulla. Saat lisätietoja lukemalla tietokoneesi mukana toimitetut asiakirjat.
- 2** Jos haluat suorittaa pariutuksen projektorin kanssa, aseta projektori, kuten alla on kuvattu.
 - Asenna Epson -langaton LAN-moduuli.
 - Kytke **Yksinkertainen tukiasema** -asetus päälle.
- 3** Valitse **Aloita pariutus** perusyksikön tai projektorin **Verkko**-valikossa.
- 4** Käynnistä Epson Wireless Transmitter Settings -ohjelmisto.
 - Windows: Kaksoisnapsauta **Epson Wireless Transmitter Settings.exe**.
 - Mac: Kaksoisosoita **Epson Wireless Transmitter Settings.app**.

- 5** Valitse **Pariuta vastaanottimen kanssa (Perusyksikkö tai yhteensopiva projektori)**.



- 6** Napsauta **Seuraava**.
- 7** Valitse luettelosta vastaanotin, johon haluan yhdistää ja valitse kaistanleveys ja napsauta sitten **Yhdistä**.





Valitse kaistanleveys verkkoyhteyteesi perustuen.

- **Teräväpiirto (25 Mbps):** Ohjaa enintään 25 Mbps:n datan kaistanleveyttä ja siirtää kuvan teräväpiirtokuvana.
- **Normaalipiirto (15 Mbps):** Ohjaa enintään 15 Mbps:n datan kaistanleveyttä ja siirtää kuvan vakiotarkkuudella.
- **Matala resoluutio (7 Mbps):** Ohjaa enintään 7 Mbps:n datan kaistanleveyttä. Projisoidun kuvan laatu saattaa heikentyä, mutta verkon kuormitus pienenee.

Kaistanleveys saattaa ajoittain ylittää valitsemasi arvon, koska jokainen luettelon arvo on keskimääräinen 30 sekunnin aikana mitattu arvo.

Voit valita kaistanleveyden erikseen kullekin langattomalle lähettimelle.

- 8** Kun seuraava valintaruutu tulee näkyviin, syötä perusyksikköön tai projektoriin asetettu tunnuslause ja napsauta sitten **Seuraava**.

- 9** Liitä langaton lähetin tietokoneen USB-porttiin.

- 10** Napsauta **Pariuta**.

Kun pariutus on valmis, valmistumisviesti tulee näkyviin tietokoneen näyttöön.

⚠ Huom

Älä irrota langatonta lähettintä tai vastaanottimen virtajohtoa pariutuksen aikana. Jos virtajohto tai langaton lähetin irrotetaan, vastaanotin ei ehkä käynnisty oikein. Varmista, että valmistumisviesti tulee näkyviin ennen langattoman lähettimen irrottamista.

- 11** Tee jokin seuraavista.

- Jos haluat pariuttaa toisen langattoman lähettimen, valitse **Pariuta toinen langaton lähetin**. Siirry sitten vaiheeseen 8.
- Jos pariutus on valmis, valitse **Lopeta**.

- 12** Napsauta **Lopeta** uudelleen.

- 13** Paina kaukosäätimen tai ohjauspaneelin [Enter] [↵]- tai [Esc]-painiketta poistuaksesi pariutustilasta.

Voit liittää Windows/Mac-tietokoneita vastaanottimeen käyttämällä pariutettua langatonta lähetintä ja projisoida kuviasi helposti. Katso lisätietoja *Epson Wireless Presentation System Käyttäjän oppaasta*.

Voit päivittää lähettimen laiteohjelmiston.



Vastuu laiteohjelmiston päivittämisestä on asiakkaalla. Jos laiteohjelmistopäivitys epäonnistuu johtuen ongelmista, kuten virtakatkos tai tiedonsiirto-ongelmat, välttämättömistä korjauksista veloitetaan maksu.

1 Lataa projektorin laiteohjelmisto Epson-verkkosivustolta.



- Älä muuta laiteohjelmiston tiedostonimeä. Jos tiedostonimeä muutetaan, laiteohjelmiston päivitys ei käynnisty.
- Tarkista, onko kopioimasi laiteohjelmistotiedosto oikea tiedosto projektorimallillesi. Jos laiteohjelmatiedosto ei ole oikea, laiteohjelmiston päivitys ei käynnisty.

2 Käynnistä Epson Wireless Transmitter Settings -ohjelmisto.

- Windows: Kaksoisnapsauta **Epson Wireless Transmitter Settings.exe**.
- Mac: Kaksoisosoita **Epson Wireless Transmitter Settings.app**.

3 Valitse Päivitä Langattoman lähettimen laiteohjelmisto.

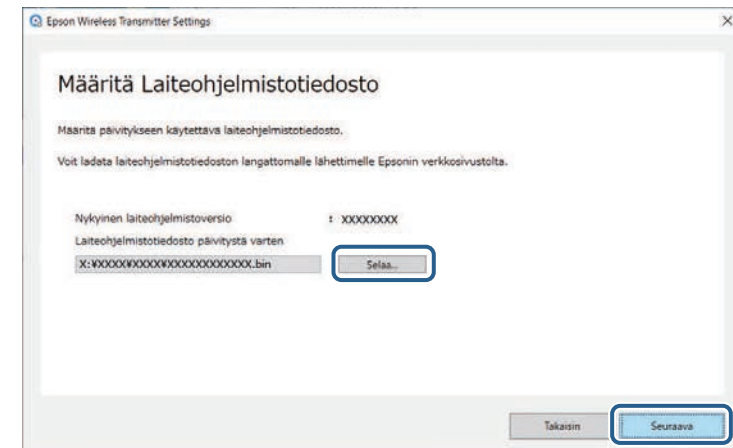


4 Liitä langaton lähetin tietokoneen USB-porttiin.

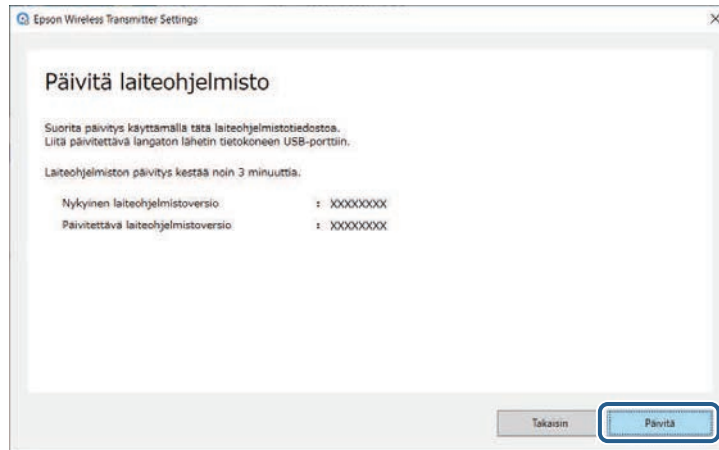


Voit tarkistaa nykyisen laiteohjelmistoversion sovelluksen näytöltä.

5 Valitse **Selaa...** määrittääksesi laiteohjelmistotiedoston ja napsauta sitten **Seuraava**.



6 Napsauta **Päivitä**.



Huom

Älä kytke tietokonetta pois päältä tai irrota langatonta lähettintä tietokoneesta päivityksen aikana. Varmista, että valmistumisviesti tulee näkyviin ennen langattoman lähettimen irrottamista.

7 Toimi näytön ohjeiden mukaisesti.

8 Kun päivitys on lopussa, toimi ohjeiden mukaisesti irrottaaksesi langattoman lähettimen turvallisesti tietokoneesta.

9 Jos haluat päivittää laiteohjelmiston toiselle langattomalle lähettimelle, napsauta **Päivitä toisen langattoman lähettimen laiteohjelmisto**, palaa vaiheeseen 5 ja toimi näytön ohjeiden mukaisesti.

Kun päivitys on valmis, napsauta **Suorita laiteohjelmiston päivitys loppuun**.

Ongelmien ratkaiseminen

Tarkista seuraavasta osasta ratkaisuja ongelmiin, joita voi ilmetä Epson Wireless Transmitter Settings -ohjelmistoa käytettäessä.

► Asiaan liittyvät linkit

- "Pariutus- ja laiteohjelmiston päivitys -ongelmien ratkaisu" [s.16](#)

Kokeile näitä ratkaisuja tilanteen mukaan.

» Asiaan liittyvät linkit

- "Ratkaisuja, kun et voi valita vastaanotinta" [s.16](#)
- "Ratkaisuja, kun pariuttaminen ei onnistu" [s.16](#)
- "Ratkaisuja, kun laiteohjelmiston päivittäminen ei onnistu" [s.16](#)

Ratkaisuja, kun et voi valita vastaanotinta

Jollei voi valita vastaanottaa vastaanotinta (perusyksikkö tai tuettu projektori), kokeile seuraavia ratkaisuja.

- Varmista, että vastaanottimen virta on päällä.
- Tarkista ympäristö, johon vastaanotin on sijoitettu.
 - Liitä määritetty langaton lähiverkkoyksikkö tiukasti projektoriin. Katso lisätietoja projektorin *Käyttäjän opaasta*.
 - Tarkista mahdolliset esteet tietokoneen ja vastaanottimen välillä ja vaihda niiden paikkaa viestinnän parantamiseksi.
- Tarkista vastaanottimen verkkoasetukset.
 - Kytke projektorin **Yksinkertainen tukiasema** -asetus päälle.
 - Valitse **Aloita pariutus**.
 - Kytke langattoman lähiverkon asetus päälle, jos on tarpeen.
 - Kun muutat projektorin tunnuslauseen alkuperäisestä, aseta sama tunnuslause tietokoneelle ja projektorille.
 - Sulje vastaanottimen verkkoasetukset-valikko.
- Tarkista tietokoneen verkkoasetukset.
 - Varmista, että käytät tietokonetta, jos pystyy muodostamaan yhteyden langaton LAN -verkkoon.
 - Ota langaton lähiverkkoasetus tai AirPort käyttöön tietokoneessa.

Ratkaisuja, kun pariuttaminen ei onnistu

Jos pariuttaminen ei onnistu, kokeile seuraavia ratkaisuja.

- Varmista, että langaton lähetin on yhdistetty oikein.

Ratkaisuja, kun laiteohjelmiston päivittäminen ei onnistu

Jos laiteohjelmiston päivittäminen ei onnistu, kokeile seuraavia ratkaisuja.

- Laiteohjelmistotiedosto voi olla vioittunut. Lataa laiteohjelmisto uudelleen ja yritä sitten päivitystä uudelleen.
- Varmista, että langaton lähetin on yhdistetty oikein.

Liite

Katso nämä osat oppiaksesi lisää Epson Wireless Transmitter Settings -ohjelmistosta.

► **Asiaan liittyvät linkit**

- "Ohjelmiston poistaminen" [s.18](#)
- "Huomautukset" [s.19](#)

Poista ladattu tiedosto tietokoneestasi.

Nämä kohdat sisältävät tärkeää tietoa ohjelmistostasi.

► **Asiaan liittyvät linkit**

- "Tekijänoikeushuomautus" [s.19](#)
- "Tietoja merkinnöistä" [s.19](#)
- "Yleinen huomautus" [s.19](#)
- "Tekijänoikeudet" [s.19](#)

Tekijänoikeushuomautus

Kaikki oikeudet pidätetään. Tämän julkaisun osia ei saa kopioida, tallentaa tallennusjärjestelmään tai siirtää missään muodossa tai millään tavalla sähköisesti, mekaanisesti, valokopiona, nauhoittamalla tai muuten ilman Seiko Epson Corporationin myöntämää kirjallista lupaa. Tämän julkaisun sisällön käyttöön ei liity patenttivastuuta. Emme myöskään vastaa vahingoista, joita voi aiheutua näiden tietojen käytöstä.

Seiko Epson Corporation eivätkä sen tytäryhtiöt ole vastuussa tämän tuotteen ostajalle tai kolmansille osapuolille ostajan tai kolmansien osapuolten aiheuttamista vahingoista, menetyksistä, kustannuksista tai kuluista, jotka johtuvat tapaturmasta, tämän tuotteen väärin- tai hyväksikäytöstä tai valtuuttamattomista muunnoksista, korjauksista tai muutoksista tai (Yhdysvaltoja lukuun ottamatta) siitä, että Seiko Epson Corporationin käyttö- ja huolto-ohjeita ei noudateta täsmälleen.

Seiko Epson Corporation ei vastaa mistään vahingoista tai ongelmista, jotka aiheutuvat muiden kuin Seiko Epson Corporationin alkuperäisiksi Epson-tuotteiksi tai Epsonin hyväksymiksi tuotteiksi nimeämien lisävarusteiden tai tarvikkeiden käytöstä.

Tämän oppaan sisältöä voidaan muuttaa tai päivittää ilman eri ilmoitusta.

Tämän oppaan piirroksot ja itse projektori voivat poiketa toisistaan.

Tietoja merkinnöistä

- Microsoft® Windows® 8.1 -käyttöjärjestelmä
- Microsoft® Windows® 10 -käyttöjärjestelmä

Tässä oppaassa yllä mainittuihin käyttöjärjestelmiin viitataan termeillä "Windows 8.1" ja "Windows 10". Lisäksi niistä kaikista käytetään yhteistä nimitystä "Windows".

- macOS 10.13.x
- macOS 10.14.x
- macOS 10.15.x
- macOS 11.0.x

Tässä oppaassa yllä mainittuihin käyttöjärjestelmiin viitataan termillä "Mac".

Yleinen huomautus

EPSON on rekisteröity tavaramerkki ja EXCEED YOUR VISION ja sen logo ovat Seiko Epson Corporationin rekisteröityjä tavaramerkkejä tai tavaramerkkejä.

Mac ja Mac OS ovat Apple Inc:in rekisteröityjä tavaramerkkejä.

Microsoft ja Windows ovat Microsoft Corporationin tavaramerkkejä tai rekisteröityjä tavaramerkkejä Yhdysvalloissa ja/tai muissa maissa.

Muita tässä mainittuja tuotenimiä käytetään ainoastaan kyseisten tuotteiden tunnistamiseen, ja ne voivat olla omistajiensa tavaramerkkejä. Epson ei vaadi mitään oikeuksia näihin merkkeihin.

Ohjelmiston tekijänoikeus: Tässä tuotteessa käytetään maksuttomia ohjelmistoja sekä ohjelmistoja, joihin tällä yrityksellä on oikeudet.

Tekijänoikeudet

Nämä tiedot voivat muuttua ilman ilmoitusta.

© 2021 Seiko Epson Corporation

2021.2 414138200FI