



Epson Wireless Transmitter Settings kezelési útmutatója

Az Útmutatóban Használt Jelölések 3**A felhasználói útmutató használata információk kereséséhez..... 4**

Keresés kulcsszó szerint..... 4

Ugrás közvetlenül a könyvjelzőkből..... 4

Csak a szükséges oldalak nyomtatása 4

Az Epson Wireless Transmitter Settings szoftver bemutatása 5**Az Epson Wireless Transmitter Settings funkciói 6**

A szoftver beállítása első alkalommal 7**A szoftver beállítása 8**

Az Epson Wireless Transmitter Settings rendszerkövetelményei..... 8

Az Epson Wireless Transmitter Settings szoftver beszerzése (Windows/Mac)..... 8

A párosítás elvégzése és a firmware frissítése 9**A párosítás elvégzése 10****A firmware frissítése 13**

Hibaelhárítás 15**A párosítással és a firmware frissítésével kapcsolatos problémák megoldása..... 16**

Megoldások, ha nem tudja kiválasztani a vevőt..... 16

Megoldások, ha nem tudja elvégezni a párosítást..... 16

Megoldások, ha nem tudja elvégezni a firmware frissítését..... 16

Függelék 17**A szoftver eltávolítása 18****Megjegyzések..... 19**

Szerzői jogi megjegyzés 19

Tudnivalók a jelölésekről 19

Általános megjegyzés 19



Szerzői jog..... 19

Az Útmutatóban Használt Jelölések





Biztonsági jelölések

A kivetítő és a hozzá tartozó kézikönyvek grafikus szimbólumokkal jelölik a termék biztonságos használatára vonatkozó tartalmakat.

A személyi sérülések és anyagi károk elkerülése érdekében olvassa el figyelmesen és tartsa be a szimbólumokkal jelölt utasítások és címkék előírásait.

 Figyelmeztetés	Ez a jelzés olyan információra utal, amelynek figyelmen kívül hagyása személyi sérüléshez vagy akár halálhoz vezethet.
 Vigyázat!	Ez a jel olyan információra utal, amelynek figyelmen kívül hagyása személyi sérüléshez vagy figyelmetlenségből okozott anyagi kárhoz vezethet.

Általános jellegű információk jelölése

Figyelem	Ez a címke olyan eljárásokra utal, amelyek során anyagi kár vagy személyi sérülés következhet be kellő elővigyázat hiánya esetén.
	Ez a címke olyan kiegészítő információkat jelöl, amelyek hasznosak lehetnek.
[Gombnév]	A távvezérlőn vagy a kezelőpanelen található gombok megnevezésére utal. Példa: [Esc] gomb
Menü/beállítás neve	A kivetítő menüinek és beállításainak nevét jelöli. Példa: Válassza a Kép menüt.  Kép > Speciális
	Ez a címke kapcsolódó oldalakra mutató hivatkozásokat jelöl.
	Ez a címke jelzi a kivetítő aktuális menüsintjét.

» Kapcsolódó hivatkozások

- "A felhasználói útmutató használata információk kereséséhez" [p.4](#)

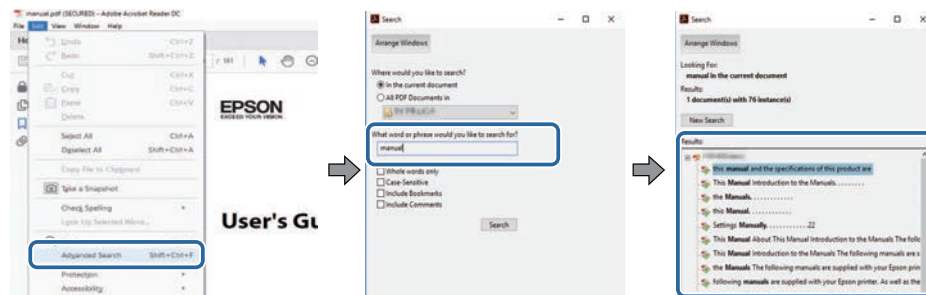
A PDF-útmutató lehetővé teszi, hogy kulcsszó alapján megtalálja a keresett információkat, vagy közvetlenül egy adott szakaszhoz navigáljon a könyvjelzők segítségével. Ezenkívül azt is megteheti, hogy kizárólag a szükséges oldalakat nyomtatja ki. Ez a rész azt mutatja be, hogyan használhatja a számítógépén lévő Adobe Reader X alkalmazásban megnyitott PDF-útmutatókat.

» Kapcsolódó hivatkozások

- "Keresés kulcsszó szerint" p.4
- "Ugrás közvetlenül a könyvjelzőkből" p.4
- "Csak a szükséges oldalak nyomtatása" p.4

Keresés kulcsszó szerint

Kattintson a **Szerkesztés > Speciális keresés** menüpontra. Adja meg a keresett információhoz kapcsolódó kulcsszót (szöveget) a keresőablakban, majd kattintson a **Keresés** gombra. A találatok listaként jelennek meg. Ha az egyik megjelenített találatra kattint, az adott oldalra ugorhat.

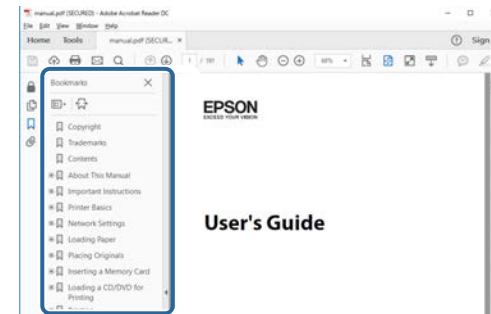


Ugrás közvetlenül a könyvjelzőkből

Kattintson egy címre az adott oldalra történő navigáláshoz. Kattintson a + vagy > ikonra az adott szakasz alacsonyabb szinten lévő címeinek megtekintéséhez. Az előző oldalra való visszatéréshez végezze el az alábbi műveletet a billentyűzetten.

- Windows: Tartsa lenyomva az **Alt** billentyűt, majd nyomja meg a **←** gombot.

- Mac OS: Tartsa lenyomva a **Ctrl** billentyűt, majd nyomja meg a **←** gombot.



Csak a szükséges oldalak nyomtatása

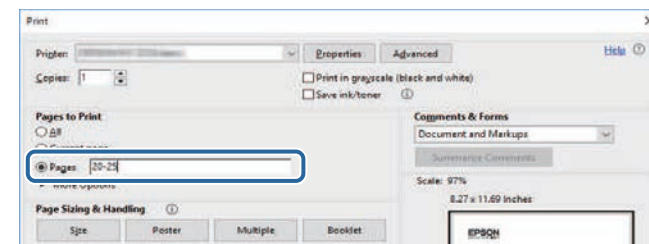
Igény szerint kivonatolhatja azokat az oldalakat, amelyekre szüksége van, és kinyomtathatja őket. Kattintson a **Nyomtatás** lehetőségre a **Fájl** menüben, majd adja meg a nyomtatni kívánt oldalakat az **Oldalak** mezőben, amely a **Nyomtatandó oldalak** részben található.

- Ha egymást követő oldalakat szeretne megadni, írjon be egy kötőjelet a kezdőoldal és befejező oldal közé.

Példa: 20-25

- Ha nem egymást követő oldalakat szeretne megadni, válassza el az oldalszámokat vesszővel.

Példa: 5, 10, 15



Az Epson Wireless Transmitter Settings szoftver bemutatása

Az Epson Wireless Transmitter Settings szoftverrel kapcsolatos bővebb tudnivalókért lásd ezeket az információkat.

▶ **Kapcsolódó hivatkozások**

- "Az Epson Wireless Transmitter Settings funkciói" [p.6](#)

Az Epson Wireless Transmitter Settings szoftver lehetővé teszi az adó és a vevő, például egy alapkészülék és egy támogatott kivetítő közötti párosítás elvégzését, valamint a firmware frissítését az adókészüléken.

Vevőkészülékre történő átvitelkor szabályozhatja a kapcsolat adatsávszélességét.

A szoftver beállítása első alkalommal

Az Epson Wireless Transmitter Settings szoftver beállításához kövesse ezeket az utasításokat.

▶ **Kapcsolódó hivatkozások**

- "A szoftver beállítása" [p.8](#)

Ellenőrizze a szoftver futtatásához szükséges rendszerkövetelményeket.

► **Kapcsolódó hivatkozások**

- "Az Epson Wireless Transmitter Settings rendszerkövetelményei" [p.8](#)
- "Az Epson Wireless Transmitter Settings szoftver beszerzése (Windows/Mac)" [p.8](#)

Az Epson Wireless Transmitter Settings rendszerkövetelményei

Az Epson Wireless Transmitter Settings szoftver használatához számítógépének teljesítenie kell az alábbi rendszerkövetelményeket.

Követelmény	Windows	Mac
Operációs rendszer	Windows 8.1 <ul style="list-style-type: none"> • Windows 8.1 (32 és 64 bites) • Windows 8.1 Pro (32 és 64 bites) • Windows 8.1 Enterprise (32 és 64 bites) Windows 10 <ul style="list-style-type: none"> • Windows 10 Home (32 és 64 bites) • Windows 10 Pro (32 és 64 bites) • Windows 10 Enterprise (32 és 64 bites) 	macOS <ul style="list-style-type: none"> • 10.13.x (64 bites) • 10.14.x (64 bites) • 10.15.x (64 bites) • 11.0.x (64 bites)
Processzor	Intel Core2Duo vagy gyorsabb (Intel Core i3 vagy gyorsabb ajánlott)	Intel Core2Duo vagy gyorsabb (Intel Core i5 vagy gyorsabb ajánlott)
Memória	2 GB vagy több (legalább 4 GB ajánlott)	
Merevlemez-terület	50 MB vagy több	

Követelmény	Windows	Mac
Kijelző	Több mint 800 × 600 (SVGA) felbontás	

Az Epson Wireless Transmitter Settings szoftver beszerzése (Windows/Mac)

Szerezze be az Epson Wireless Transmitter Settings szoftver legfrissebb verzióját.

Látogasson el az epson.sn webhelyre.



Az Epson Wireless Transmitter Settings használata előtt telepítenie kell a Microsoft .NET Framework 4.6.2 vagy későbbi verzióját (Windows).

A párosítás elvégzése és a firmware frissítése

Kövesse ezeket az utasításokat az adó és a vevő, például az alapkészülék és egy támogatott kivetítő közötti párosítás elvégzéséhez, valamint a firmware frissítéséhez az adón.

► Kapcsolódó hivatkozások

- "A párosítás elvégzése" [p.10](#)
- "A firmware frissítése" [p.13](#)

A hálózati információkat beírhatja a vezeték nélküli adóba, hogy vevőhöz, például alapkészülékhez vagy támogatott kivetítőhöz csatlakozzon.



- Olyan kivetítővel végezheti el a párosítást, amelyek támogatják a vezeték nélküli prezentációs rendszert.
- Újra el kell végeznie a párosítást, ha a vevő következő beállítása a **Hálózat** menüben módosult a párosítás után.
 - Alapkészülék: **Alapkészülék neve**
 - Támogatott kivetítő: **Vetítő neve** vagy **Jelszó**

1 Válassza ki a szükséges beállításokat a vezeték nélküli helyi hálózathoz történő csatlakozáshoz. Bővebb információkért tekintse meg a számítógéphez mellékelt dokumentációt.

2 Ha szeretne párosítást elvégezni egy kivetítővel, a kivetítőt az alábbiak szerint állítsa be.

- Telepítse a vezeték nélküli LAN-modult.
- Kapcsolja be az **Egyszerű AP** beállítást.

3 Válassza ki a **Párosítás indítása** elemet az alapkészülék vagy a kivetítő **Hálózat** menüjében.

4 Indítsa el az Epson Wireless Transmitter Settings szoftvert.

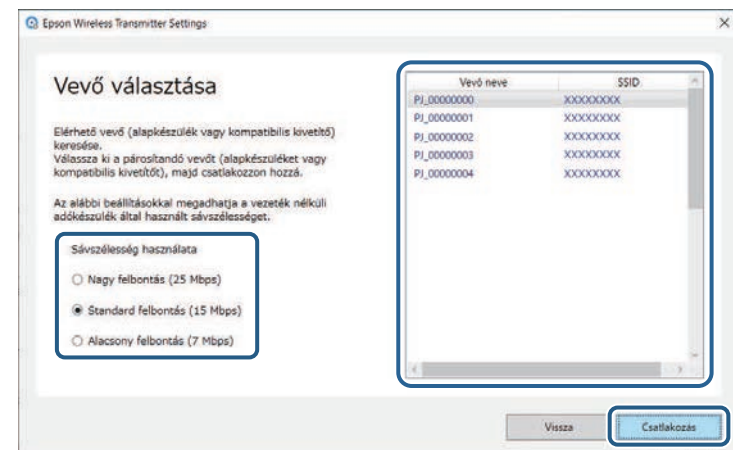
- Windows: Kattintson duplán az **Epson Wireless Transmitter Settings.exe** elemre.
- Mac: Kattintson duplán az **Epson Wireless Transmitter Settings.app** elemre.

5 Válassza a **Párosítás a vevővel (alapkészülék vagy kompatibilis kivetítő)** elemet.



6 Kattintson a **Következő** gombra.

7 Válassza ki a listából a vevőt, amelyhez csatlakozni kíván, válassza ki a sávsebességet, majd kattintson a **Csatlakozás** gombra.



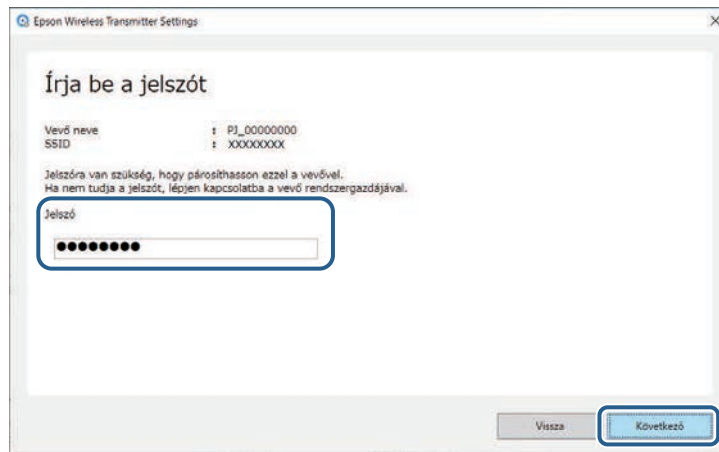


Válasszon sávszélességet a hálózati környezet alapján.

- **Nagy felbontás (25 Mbps):** Az adatsávszélességet legfeljebb 25 Mbps-ig szabályozza, és a képet nagy felbontásban továbbítja.
- **Standard felbontás (15 Mbps):** Az adatsávszélességet legfeljebb 15 Mbps-ig szabályozza, és a képet standard felbontásban továbbítja.
- **Alacsony felbontás (7 Mbps):** Az adatsávszélességet legfeljebb 7 Mbps-ig szabályozza. A kivetített kép gyengébb minőségű lehet, a hálózat terhelése azonban csökken.

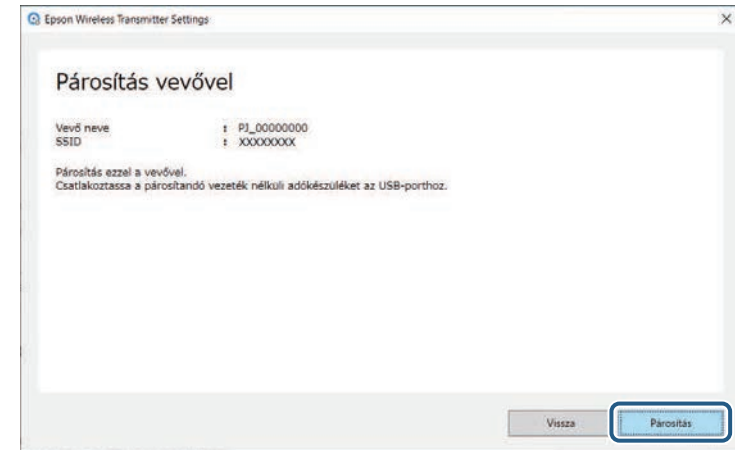
A sávszélesség időnként túllépheti a kiválasztott értéket, mivel a listában lévő egyes értékek 30 másodperc alatt mért átlagértékek. Minden egyes vezeték nélküli adó esetén külön kiválaszthatja a sávszélességet.

- 8** Amikor megjelenik az alábbi képernyő, adja meg az alapkészüléken vagy a kivetítőn beállított jelszót, majd kattintson a **Következő** gombra.



- 9** Csatlakoztassa a vezeték nélküli adókészüléket a számítógép egyik szabad USB-portjába.

- 10** Kattintson a **Párosítás** gombra.



Amikor a párosítás kész, erről egy üzenet jelenik meg a számítógép képernyőjén.

⚠ Vigyázat!

Ne húzza ki a vezeték nélküli adót vagy a vevő tápkábelét a párosítás közben. Ha leválasztja a tápkábelt vagy a vezeték nélküli adókészüléket, előfordulhat, hogy a vevő nem indul el megfelelően. A vezeték nélküli adókészülék leválasztása előtt győződjön meg arról, hogy megjelent az üzenet a befejezésről.

- 11** Tegye az alábbiak valamelyikét.

- Ha egy másik vezeték nélküli adókészüléket szeretne párosítani, válassza az **Egy másik vezeték nélküli adókészülék párosítása** lehetőséget. Majd lépjen a 8. lépésre.
- Ha befejezte a párosítást, válassza a **Befejezés** lehetőséget.

- 12** Kattintson ismét a **Befejezés** lehetőségre.

- 13** Nyomja meg a [Enter] [↵] vagy [Esc] gombot a vevő távvezérlőjén vagy kezelőpaneljén a párosítási módból történő kilépéshez.

Windows/Mac rendszerű számítógépeket csatlakoztathat a vevőhöz a párosított vezeték nélküli adókészülék használatával, és könnyen kivetíthet a képeket. További részletekért lásd az *Epson Wireless Presentation System Használati útmutatóját*.

Frissítheti az adókészülék firmware-ét.



A firmware frissítését illetően a felelősség a vásárlót terheli. Ha a firmware frissítése olyan gondok miatt nem sikerül, mint például az áramszünet vagy a kommunikációs problémák, minden szükséges javítási munkálatért díjat számítunk fel.

1 Töltse le a kivetítő firmware-fájlját az Epson weboldaláról.



- Ne módosítsa a firmware-fájl nevét. Ha megváltoztatják a fájl nevét, a firmware-frissítés nem fog elindulni.
- Ellenőrizze, hogy a bemásolt firmware-fájl megfelel a kivetítőmodelljéhez. Ha a firmware-fájl neve nem megfelelő, a firmware-frissítés nem fog elindulni.

2 Indítsa el az Epson Wireless Transmitter Settings szoftvert.

- Windows: Kattintson duplán az **Epson Wireless Transmitter Settings.exe** elemre.
- Mac: Kattintson duplán az **Epson Wireless Transmitter Settings.app** elemre.

3 Válassza a **A vezeték nélküli adókészülék firmware-ének frissítése** lehetőséget.

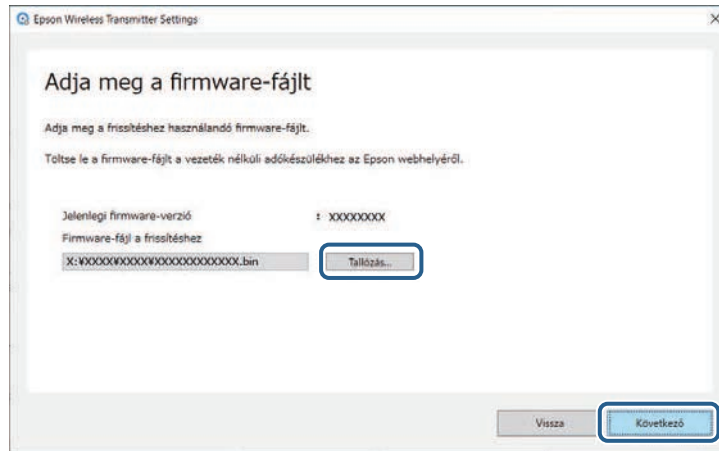


4 Csatlakoztassa a vezeték nélküli adókészüléket a számítógép egyik szabad USB-portjába.

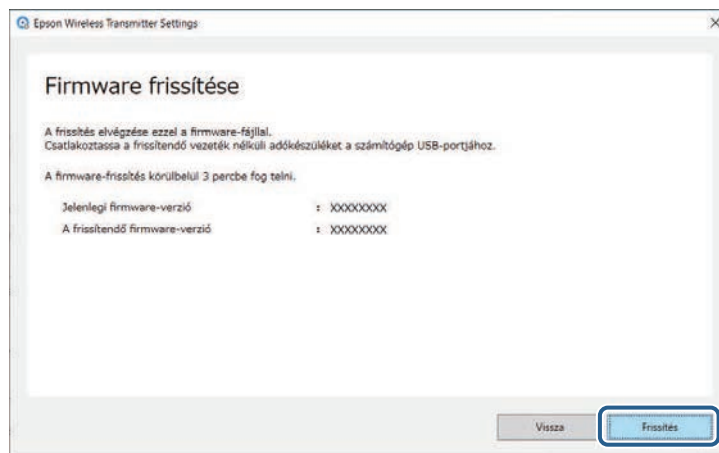


A jelenlegi firmware-verziót az alkalmazás képernyőjén nézheti meg.

- 5** Válassza a **Tallózás...** lehetőséget a letöltött firmware-fájl megadásához, majd kattintson a **Következő** gombra.



- 6** Kattintson a **Frissítés** gombra.



⚠ Vigyázat!

A frissítés során ne kapcsolja ki a számítógépet, és ne húzza ki a vezeték nélküli adókészüléket a számítógépből. A vezeték nélküli adókészülék leválasztása előtt győződjön meg arról, hogy megjelent az üzenet a befejezésről.

- 7** Kövesse a képernyőn megjelenő utasításokat.
- 8** Amikor a frissítés befejeződött, végezze el a vezeték nélküli adókészülék számítógépből történő biztonságos eltávolításához szükséges lépéseket.
- 9** Ha szeretné frissíteni egy másik vezeték nélküli adókészülék firmware-ét, kattintson a **Firmware-frissítés egy másik vezeték nélküli adókészüléken** gombra, térjen vissza az 5. lépéshez, majd kövesse a képernyőn megjelenő utasításokat.

Amikor a frissítés befejeződött, kattintson **A firmware-frissítés elvégzése** lehetőségre.

Hibaelhárítás

Az alábbi fejezetben megoldásokat találhat az Epson Wireless Transmitter Settings szoftver használata közben esetlegesen felmerülő problémákra.

▶ **Kapcsolódó hivatkozások**

- "A párosítással és a firmware frissítésével kapcsolatos problémák megoldása" [p.16](#)

Próbálja meg az alábbi megoldásokat az aktuális helyzettől függően.

» **Kapcsolódó hivatkozások**

- "Megoldások, ha nem tudja kiválasztani a vevőt" [p.16](#)
- "Megoldások, ha nem tudja elvégezni a párosítást" [p.16](#)
- "Megoldások, ha nem tudja elvégezni a firmware frissítését" [p.16](#)

Megoldások, ha nem tudja kiválasztani a vevőt

Ha nem tudja kiválasztani a vevőt (az alapkészüléket vagy egy támogatott kivetítőt), próbálkozzon az alábbi megoldásokkal.

- Győződjön meg róla, hogy a vevő be van kapcsolva.
- Ellenőrizze a vevő környezetét.
 - Csatlakoztassa megfelelően a megadott vezeték nélküli LAN egységet a kivetítőhöz. További részletekért tekintse meg a kivetítőhöz kapott *Használati útmutatót*.
 - Ellenőrizze, hogy nincsenek-e akadályok a számítógép és a vevő között, és változtassa meg a helyzetüket, hogy kedvezőbb legyen a kommunikáció.
- Ellenőrizze a vevő hálózati beállításait.
 - Kapcsolja be a kivetítő **Egyszerű AP** beállítását.
 - Válassza a **Párosítás indítása** elemet.
 - Szükség esetén kapcsolja be a vezeték nélküli helyi hálózat beállítását.
 - Ha a kezdetiről módosítja a kivetítő jelszavát, akkor ugyanazt a jelszót adja meg a számítógéphez és a kivetítőhöz.
 - Zárja be a hálózati beállítások menüt a vevőn.
- Ellenőrizze a számítógép hálózati beállításait.
 - Győződjön meg róla, hogy olyan számítógépet használ, ami képes vezeték nélküli helyi hálózathoz csatlakozni.
 - Engedélyezze a vezeték nélküli LAN beállítást vagy az AirPort funkciót a számítógépén.

Megoldások, ha nem tudja elvégezni a párosítást

Ha nem tudja elvégezni a párosítást, próbálkozzon az alábbi megoldásokkal.

- Győződjön meg róla, hogy a vezeték nélküli adókészülék megfelelően csatlakozik.

Megoldások, ha nem tudja elvégezni a firmware frissítését

Ha nem tudja elvégezni a firmware frissítését, próbálkozzon az alábbi megoldásokkal.

- Lehet, hogy a firmware-fájl sérült. Töltse le ismét a firmware-t, és próbálja meg újra a frissítést.
- Győződjön meg róla, hogy a vezeték nélküli adókészülék megfelelően csatlakozik.

Függelék

Az Epson Wireless Transmitter Settings szoftverrel kapcsolatos bővebb tudnivalókért lásd az alábbi részeket.

► **Kapcsolódó hivatkozások**

- "A szoftver eltávolítása" [p.18](#)
- "Megjegyzések" [p.19](#)

Távolítsa el a letöltött fájlt a számítógépéről.

A szoftverrel kapcsolatos fontos megjegyzéseket illetően tekintse meg az alábbi szakaszokat.

► **Kapcsolódó hivatkozások**

- "Szerzői jogi megjegyzés" p.19
- "Tudnivalók a jelölésekről" p.19
- "Általános megjegyzés" p.19
- "Szerzői jog" p.19

Szerzői jogi megjegyzés

Minden jog fenntartva. A kiadvány egyetlen része sem reprodukálható, nem tárolható visszakereső rendszerben, illetve nem továbbítható bármiféle eszközzel, elektronikusan, mechanikusan, fénymásolással, felvétellel vagy bármilyen más módszerrel a Seiko Epson Corporation előzetes írásbeli engedélye nélkül. A dokumentum tartalmának használatára vonatkozóan nem vállalunk szabadalmi felelősséget. A szerző nem vállal felelősséget a kézikönyv tartalmának használatából fakadó károkért.

Sem a Seiko Epson Corporation, sem bármely partnervállalata nem vállal felelősséget a termék vásárlója vagy harmadik fél irányába olyan károkért, veszteségekért, költségekért vagy kiadásokért, amelyek a következőkből származnak: baleset, a termék nem rendeltetésszerű vagy helytelen használata, a termék jogosulatlan módosítása, javítása vagy megváltoztatása, illetve (az Egyesült Államok kivételével) a Seiko Epson Corporation üzemeltetési és karbantartási utasításainak nem pontos betartása.

A Seiko Epson Corporation nem vállal felelősséget azokért a károkért és problémákért, amelyek a Seiko Epson Corporation által eredeti Epson terméknek vagy Epson által jóváhagyott terméknek nem minősített kiegészítők vagy fogyóeszközök használatából származnak.

A kézikönyv tartalma minden további tájékoztatás nélkül frissülhet vagy módosulhat.

A kézikönyvben található illusztrációk különbözhetnek a kivetítőtől.

Tudnivalók a jelölésekről

- Microsoft® Windows® 8.1 operációs rendszer
- Microsoft® Windows® 10 operációs rendszer

Ebben az útmutatóban a fenti operációs rendszerek a következőképpen szerepelnek: „Windows 8.1” és „Windows 10”. Ezenkívül az operációs rendszerekre vonatkozhat az összefoglaló „Windows” kifejezés.

- macOS 10.13.x
- macOS 10.14.x
- macOS 10.15.x
- macOS 11.0.x

Ebben az útmutatóban a „Mac” összefoglaló megnevezés használt minden fenti operációs rendszerre.

Általános megjegyzés

Az EPSON bejegyzett névjegy; az EXCEED YOUR VISION és annak logója a Seiko Epson Corporation védjegye vagy bejegyzett védjegye.

A Mac és macOS az Apple Inc. bejegyzett védjegyei.

A Microsoft és a Windows a Microsoft Corporation védjegye vagy bejegyzett védjegye az Egyesült Államokban és/vagy más országokban.

Az itt használt egyéb terméknevek azonosítási célt szolgálnak, és előfordulhat, hogy tulajdonosaik védjeggyel védték azokat. Az Epson ezekkel a védjegyekkel kapcsolatban semmiféle jogra nem tart igényt.

Szoftverre vonatkozó szerzői jog: Ez a termék szabad felhasználású szoftvereket is felhasznál, valamint olyan szoftvereket, amelyekkel kapcsolatosan ez a vállalat fenntartja magának a jogokat.

Szerzői jog

Az itt közölt információk előzetes értesítés nélkül változhatnak.

© 2021 Seiko Epson Corporation

2021.2 414138200HU