

L3210 Series L3200 Series L1210 Series

LV **Sāciet šeit** ET **Alusta siit**
LT **Pradēkite čia** HE **התחל כאן**

EPSON
EXCEED YOUR VISION



© 2020 Seiko Epson Corporation
Printed in XXXXXX

Vispirms izlasiet šo
Ar šīm printerim paredzēto tinti ir jārikojas uzmanīgi. Iepildot vai papildinot tintes tvertnēs tinti, tā var izšļakstīties. Ja tintē nokļūst uz jūsu apģērba vai citiem priekšmetiem, to, iespējams, nevarēs notīrīt.

Pirmiausia perskaitykite tai, kas nurodyta toliau
Su šiam spausdintuvui skirtu rašalo reikia elgtis atsargiai. Pildant arba pakartotinai pildant rašalo kasetes, rašalas gali išsilieti. Jei rašalo užtikšo ant drabužių ar kitų daiktų, jis gali neišsiplauti.

Lugeje koigepealt seda
Selle printeri tindiga tuleb ettevaatlikult ümber käia. Tint võib pritsida, kui tindimahuteid tindiga täidetakse või taastäidetakse. Kui tint läheb teie rietele või asjadele, ei pruugi see maha tulla.

קרא זאת תחילה
יש לטפל בהירות בדיו עבור מדפסת זאת. הדיו עלול להינתן או בעת מילוי מכלי הדיו או מלימים מחדש. אם הדיו ניתן על בגדיך או מטלטליך, אפשר שלא ניתן יהיה להסירו.



Atkrabā no iegādes vietas komplektā var būt arī citi priekšmeti. Atsīzvelgiant j vietā, gali būti pateikiami papildomi elementai. Olenevalt asukohast võib komplekti kuuluda rohkem asju.

אפשר שייכללו פריטים נוספים בהתאם למיקום.

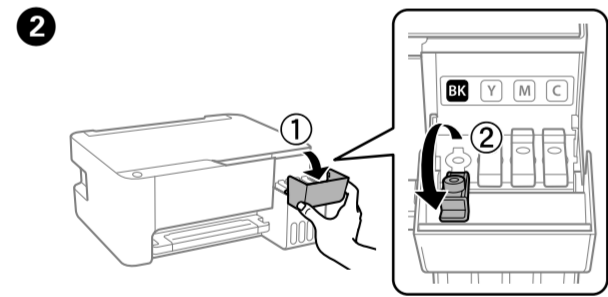
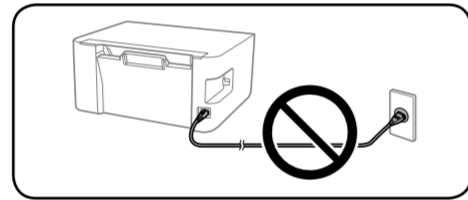
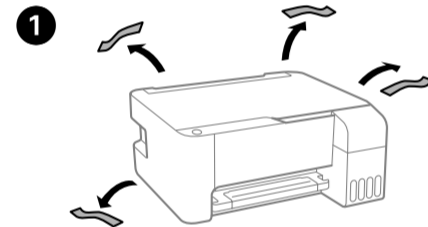
Sākotnējās tintes pudeles tiks daļēji izmantotas drukas galviņas uzpildei. Ar šajās pudelēs esošo tintes daudzumu var izdrukāt mazāk lapu, nekā ar turpmākajām tintes pudelēm.

Pirminiai rašalo buteliukai bus iš dalies panaudoti spausdinimo galvutėi užpildyti. Su šiais buteliukais atspausdinsite kelias puslapius mažiau, palyginti su buteliukais, kuriuos naudositė vėliau.

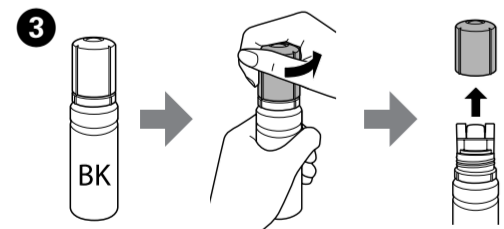
Esimesi tindipudeleid kasutatase osaliselt prindipea laadimiseks. Nende tindipudelitega vōidake vōrreldeis jārgmistega vāhem lehti printida.

יעשה שימוש חלקי בבקבוקי הדיו הראשוניים כדי לטעון את ראש ההדפסה. אפשר שבבקבוקים אלה ידפיסו פחות עמודים בהשוואה לבקבוקי הדיו הבאים.

Printera iestāšana / Spausdintuvo nustatymas / Printeri hāālestamine / התקנת המדפסת



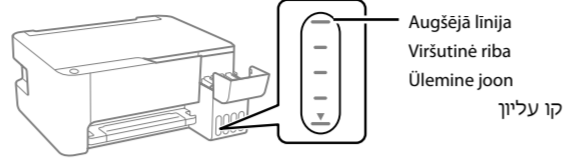
Pārlecinieties, ka tintes tvertnes krāsa atbilst tintes krāsai, kuru vēlaties uzpildīt. Iztīkinkite, kad rašalo talpīklos spalva atitinka rašalo, kurio norite iļiliti, spalvā. Veenduge, et tindimahuti vārv ja lisatava tindi vārv oleksid samad. Veenduge, et tindimahuti vārv ja lisatava tindi vārv oleksid samad. ודא שהצבע של מיכל הדיו תואם לצבע הדיו שברצונך למלא.



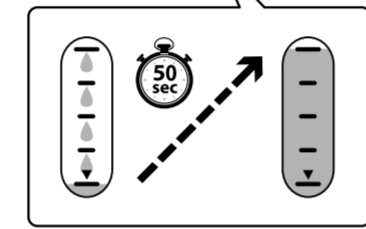
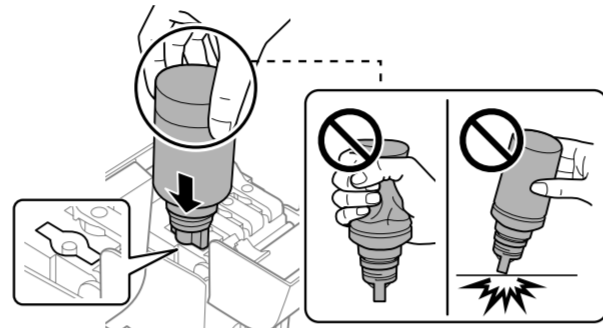
- Noņemiet vācipu, turot tintes pudeli vertikāli; pretējā gadījumā iespējama tintes noplūde.
- Izmantojiet ierīces komplektā iekļautās tintes pudeles.
- Epson neparantē neoriģinālas tintes kvalitāti vai drošumu. Neoriģinālas tintes lietošana var radīt bojājumus, uz kuriem neattiecas Epson garantijas.
- Laikydami rašalo buteliukā vertikāli, nuimkite dangtelį, priešingu atveju rašalas gali išsilieti.
- Naudokite kartu su gaminiu pateiktus rašalo buteliukus.
- „Epson“ negali garantuoti neoriģinālaus rašalo kokybės arba patikimumo. Naudojant neoriģinālų rašalą, gali atsirasti pažeidimų, kuriems netaikoma „Epson“ garantija.
- Eemaldage kork, hoides samal ajal tindipudelil pūsti; vastasel korral võib tinti lekkida.
- Kasutage tootega kaasas olevaid tindipudeleid.
- Epson ei garanteeri mitteoriģinaalse tindi kvaliteeti ega töökindlust. Mitteoriģinaalse tindi kasutamine võib tekitada kahjustusi, mida Epsoni garantiid ei kata.

□ הסר את המכסה תוך החזקת בקבוק הדיו במצב זקוף; אחרת הדיו עלולה לדלוף.
□ השתמש בבקבוקי הדיו שהגיעו עם המוצר שלך.
□ אין ביכולתה של Epson להבטיח את האיכות או האמינות של דיו שאינה מקורית. השימוש בדיו שאינה מקורית עלול לגרום לנזק שהאחריות של Epson אינה מכסה.

4 Pārbaudiet augšējo līniju tintes tvertnē. Patikrinkite viršutinē ribā rašalo talpīkloje. Vaadake tindimahuti ülemist joont.
בדוק את הקו העליון במכל הדיו.



5 Ievietojiet tintes pudeli tieši pieslēgvietā, lai iepildītu tinti līdz augšējai līnijai. Iđķēite rašalo buteliukā tiesiai j angā, kad papilddytumēte rašalo iki viršutines ribos. Paigaldage tindipudelē otse avasse, et lisada tinti kuni ūlemise joonei. הכנס את בקבוק הדיו ישירות לתוך הפתח כדי למלא דיו עד לקו העליון.



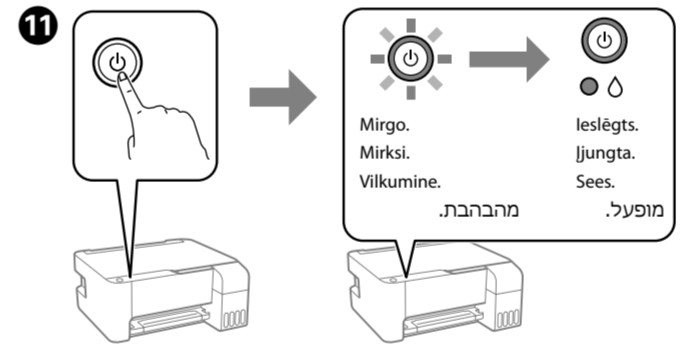
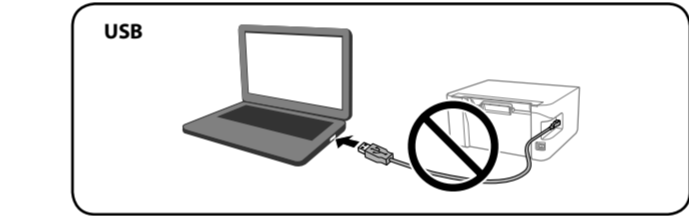
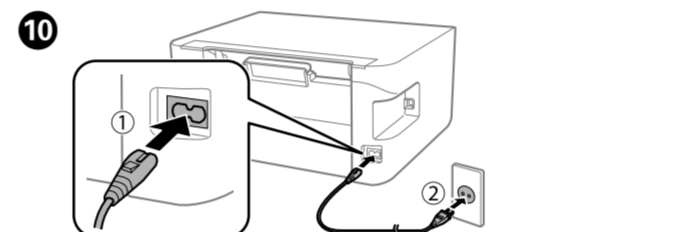
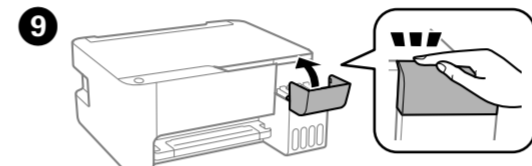
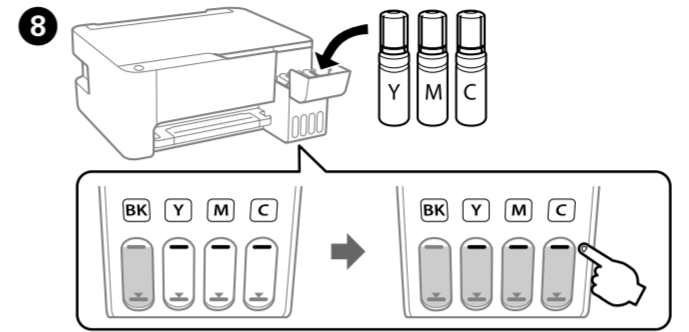
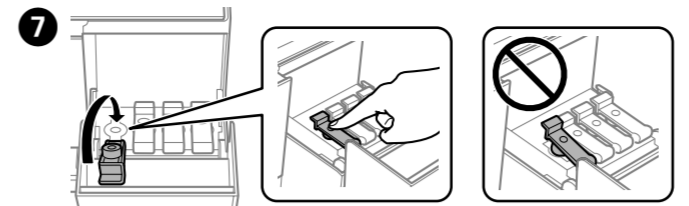
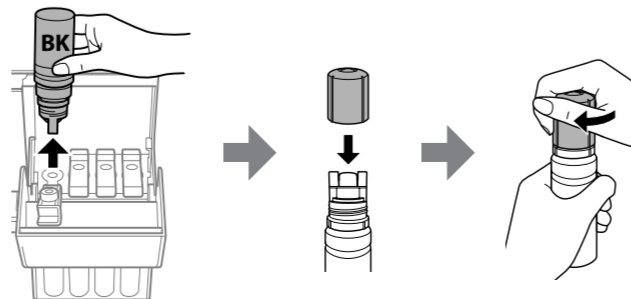
- Kad tintes pudele tiek ievietota pareizas krāsas uzpildes pieslēgvietā, tinte sāk plūst, un plūsma tiek pārtraukta automātiski, kad tinte sasniedz augšējo līniju.
- Ja tinte nesāk iepļūst tvertnē, izņemiet tintes pudeli un ievietojiet to vēlreiz. Tomēr neizņemiet un neievietojiet tintes pudeli vēlreiz, ja tinte ir sasniegusi augšējo līniju, citādi tinte var noplūst.
- Tinte var palikt pudelē. Atlikušo tinti var izmantot vēlāk.
- Neatstājiet tintes pudeli ievietotu, jo tā iespējams sabojāt pudeli un tinte var noplūst.

- Kai j reikiamos spalvos pildymo angā įdedate rašalo buteliukā, rašalas ima tekėti ir srautas automatiškai sustoja rašalui pasiekus viršutinę ribą.
- Jei rašalas nepradedata tekėti j talpyklā, išimkite ir vėl įdėkite rašalo buteliukā. Tačiau rašalo buteliuko neišimkite ir pakartotinai nedėkite, jei rašalas pasiekė viršutinę ribą; priešingu atveju rašalas gali išsilieti.
- Rašalas gali likti buteliuke. Likusį rašalą galima sunaudoti vėliau.
- Nepalikite įdėto rašalo buteliuko; priešingu atveju galite pažeisti buteliukā arba rašalas gali išsilieti.

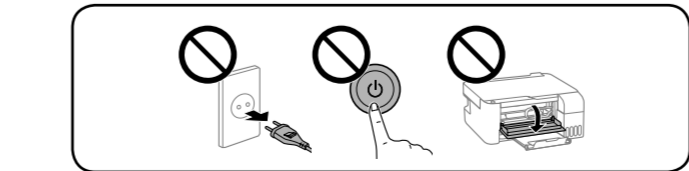
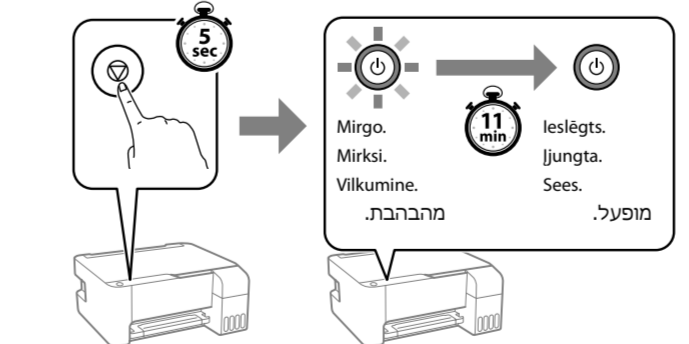
- Kui sisestate tindipudeli õige vārvī tāiteavasse, hakkab tint voolama ja vool peatub automaatselt, kui tint jõuab ūlemise joonele.
- Kui tint ei hakka mahutisse voolama, eemaldage tindipudel ja paigaldage see uuesti. Kui tint on ūlemise joonele jõudnud, ärge eemaldage ja sisestage tindipudelit uuesti, vastasel korral võib tinti lekkida.
- Tinti vōib pudelisse jääda. Allesjāanud tinti saab hiljem kasutada.
- Ärge jātke tindipudelit sisestatuks, vastasel korral vōib pudel kahjustada saada vōi tinti lekkima hakata.

- כאשר תכניס את בקבוק הדיו לתוך פתח המילוי עבור הצבע הנכון, יתחיל הדיו לרום והורמה תיפסק אוטומטית כאשר הדיו יגיע לקו העליון.
- אם הדיו אינו מתחיל לרום לתוך המכל, הסר את בקבוק הדיו והכנס אותו מחדש. עם זאת, אל תסיר ותכניס מחדש את בקבוק הדיו כאשר הגיע לקו העליון; אחרת עלול הדיו לדלוף.
- אפשר שישאר דיו בבקבוק. ניתן להשתמש בדיו הנותר בשלב מאוחר יותר.
- אל תעזב את בקבוק הדיו כשהוא מוכנס; אחרת אפשר שיגרום נזק לבקבוק או שדיו ידלוף.

6 Kad tinte sasniedz tvertnes augšējo līniju, izņemiet pudeli. Rašalui pasiekus viršutinē talpīklos ribā, buteliukā išimkite. Kui tint jōuab mahuti ūlemise joonele, tōmmake pudel vāļja. כאשר הדיו מגיע לקו העליון של המיכל, משוך החוצה את הבקבוק.

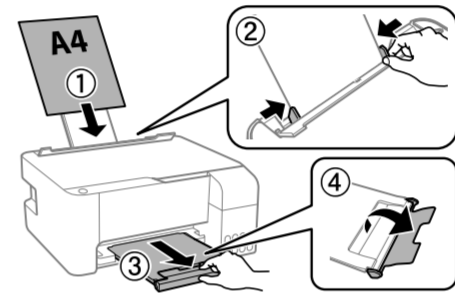
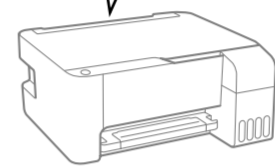
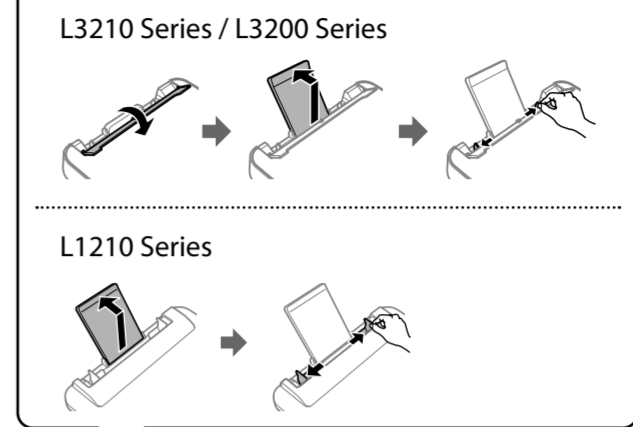


12 Pārlecinieties, ka tvertnes ir piepildītas ar tinti, un pēc tam 5 sekundes turiet nospiestu pogu 1, lai sāktu tintes uzpildi. Tintes uzpilde ilgst aptuveni 11 minūtes. Iztīkinkite, kad talpīklose yra rašalo, tada paspauskite mygtukā 2 ir laikykite nuspaude 5 sekundes, kad pradētumēte pildyti rašalā. Rašalo pildymas trunka maždaug 11 minucių. Veenduge, et mahutid on tindiga tāidetud, ja seejārel hoidke tindi laadimise alustamiseks nuppu 5 5 sekundit all. Tindi laadimisele kulub ligikaudu 11 minutit. ודא שהמכלים מלאים בדיו, ואז לחץ והחזק את הלחצן 2 במשך 5 שניות כדי להתחיל לטעון דיו. טעינת הדיו אורכת כ-11 דקות.



13 Ievietojiet A4 formāta papīru papīra balsta centrā ar apdrukājamo pusi uz leju. Iđķēite A4 formāto paprastā popierij popieriaus atramos viduryje, atsūkc spausdinama puse j viršū. Laadige tavaline A4-suuruses paber paberitoe keskele nii, et see pool, kuhu trūkida, jääb ūlespoole.

טען נייר רגיל בגודל A4 במרכז תמיכת הנייר כשהדף הניתן להדפסה פונה כלפי מעלה.



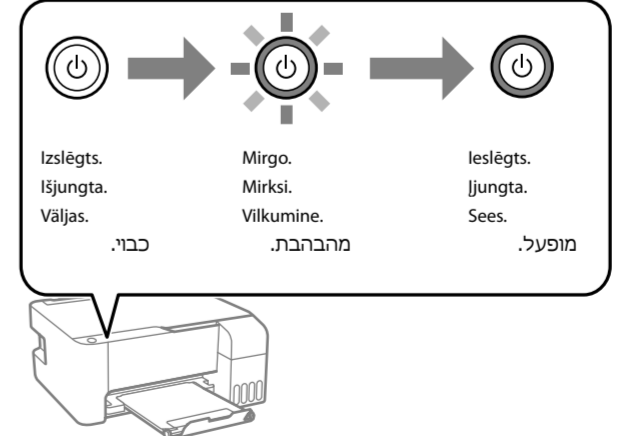
14 Lai izslēgtu printeri, nospiediet pogu 1. Paspauskite mygtukā 2, kad išjungtumēte spausdintuvā. Printeri vāļjālūlītamiseks vajutage nuppu 3. לחץ על הלחצן 1 כדי לכבות את המדפסת.

15 Izdrukājiet sprauslu pārbaudes rakstu, lai pārbaudītu, vai drukas galviņas sprauslas nav aizsērējušas. Atspausdināte purkštuku patikros šablona, kad patikrintumēte, ar spausdinimo galvutės purkštukai užsikimšę. Printige pihustikontroli muster veendumaks, et prindipea pihustid ei ole ummistunud.

הדפס בדיקת נחיר כדי לבדוק אם יש סתימה בנחירי ראש ההדפסה.



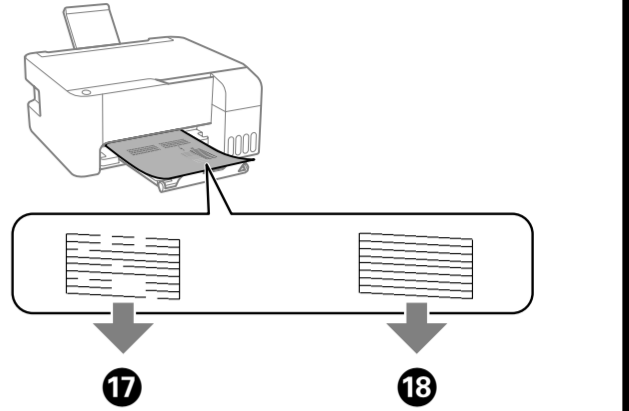
Turot 1 uz leju, nospiediet 2. Laikydami nuspaude 1, paspauskite 2. Vajutage sel ajal, kui nuppu 1 all hoiate, nuppu 2. תוך החזקה ולחיצה על 1, לחץ 2.



16 Tiek izdrukāts sprauslu pārbaudes raksts. Pārbaudiet izdrukāto rakstu, lai noskaidrotu, vai drukas galviņas sprauslas nav aizsērējušas. Atspausdintas purkštuku patikros šablona. Patikrinkite atspausdintā šablona, kad pamatytumēte, ar spausdinimo galvutės purkštukai užsikimšę.

Printidake pihustikontroli muster. Kontrollige prinditud mustrit, et nāha, kas prindipea pihustid on ummistunud.

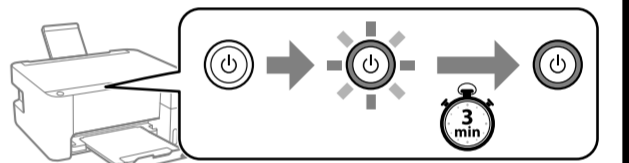
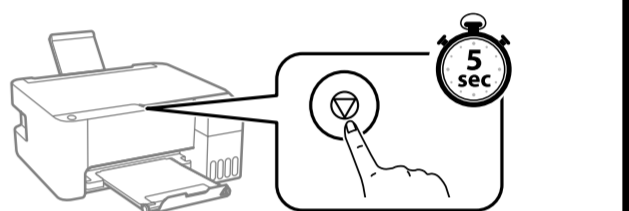
יודפס דפוס בדיקת הנחיר. בדוק את הדגם המודפס כדי לראות אם יש סתימה בנחירי ראש ההדפסה.



17 Veiciet drukas galviņas tīrīšanu. Drukās galviņas tīrīšanai tiks patērēts neliels daudzums tintes no visām tintes tvertnēm. Išvalykite spausdinimo galvutę. Spausdinimo galvutės valymui sunaudojama šiek tiek rašalo iš visų rašalo talpīklų.

Kāivitage prindipea puhastamine. Prindipea puhastamine kasutab veidi tinti kōikidest tindipaakidest.

הפעל את ניקוי ראש ההדפסה. ניקוי ראש ההדפסה משתמש בכמות מסוימת של דיו מתוך כל מכלי הדיו.



18 Ja katrā pudelē ir atlikusi tinte, uzpildiet tintes tvertni. Skatiet darbības 2 līdz 4. Jei kiekviename buteliuke dar liko rašalo, papildykite rašalo talpīklā. Žr. 2-4 veiksmus.

Kui pudelites on veel tinti, lisaige tint tindimahutisse. Vaadake samme 2 kuni 4.

אם נשאר דיו בכל בקבוק, מלא מחדש את מיכל הדיו. עיין בשלבים 2 עד 4.

19 Apmeklējiet timekļa vietni vai izmantojiet komplektācijā iekļauto Windows lietotājiem paredzēto kompaktdisku, lai instalētu programmatūru. Kad tas ir pabeigts, printeris ir gatavs lietošanai. Apsilankykite žiniatinklio svetainėje arba naudokite pateiktą kompaktinį diską „Windows“ vartotojams, kad galėtumėte įdiegti programinę įrangą. Tai atlikus, spausdintuvas bus paruoštas naudoti. Kūlastage veebisaiti vōi kasutage komplektis olevat Windowsi CD-D, et tarkvara installida. Kui see on tehtud, on printer kasutamiseks valmis.

בקר באתר האינטרנט או השתמש בתקליטור שסופק עבור משתמשי Windows כדי להתקין תוכנה. כאשר פעולה זו נשלמת, המדפסת מוכנה לשימוש.

<http://epson.sn>

