



Önce bunu okuyun
Bu yazıcı için mürekkep dikkatle kullanılmalıdır. Mürekkep tankları doldurulurken veya yeniden doldurulurken etrafa mürekkep bulaşabilir. Giysilerinize veya eşyalarınıza mürekkep bulaşursa bu lekelerin temizliği mümkün olmayabilir.

İçinde bu bölümde açıklanan talimatları okuyun. Bu bölümde açıklanan talimatları okuyun. Bu bölümde açıklanan talimatları okuyun.

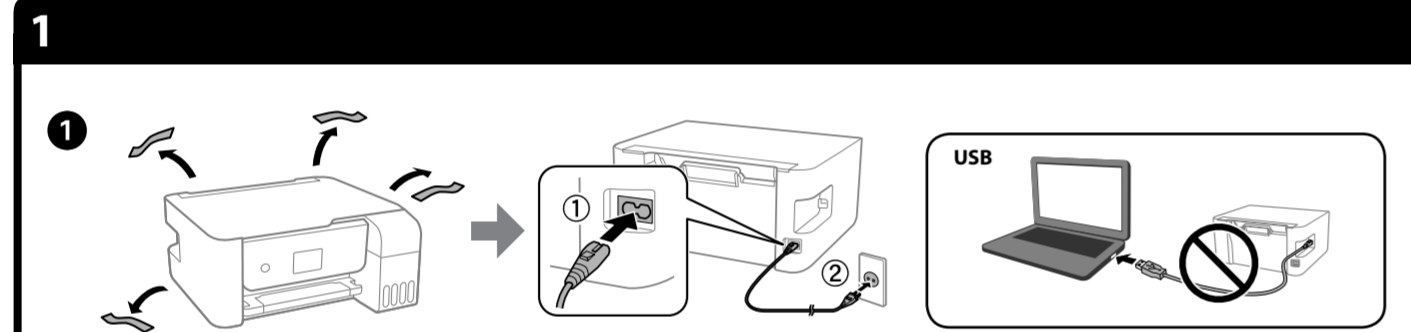
İçinde bu bölümde açıklanan talimatları okuyun. Bu bölümde açıklanan talimatları okuyun. Bu bölümde açıklanan talimatları okuyun.



Özellikler eklenebilir. / Özellikler eklenebilir. / Özellikler eklenebilir.

Yazdırma kafasını doldurmak için ilk mürekkep şişeleri kısmen kullanılır. Bu şişeler izleyen mürekkep şişelerine oranla birkaç sayfa yazdırabilir.

Mürekkep şişelerini doldurmak için ilk mürekkep şişeleri kısmen kullanılır. Bu şişeler izleyen mürekkep şişelerine oranla birkaç sayfa yazdırabilir.



Yazıcı kurulum yöntemini seçin.

Yazıcı kurulum yöntemini seçin.

Teua mbinu ya usanidi wa kichapishi.

Bir aydın mı var? / Bir aydın mı var?

Je, una kifaa maizi? / Je, una kifaa maizi?

Evet. / Evet.

Ndiyo. / Ndiyo.

Yanıp sönen kadar düğmesine basılı tutun. Daha sonra kurulum sürecinin geri kalanını tamamlamak için akıllı aygıtınızı kullanın.

Yanıp sönen kadar düğmesine basılı tutun. Daha sonra kurulum sürecinin geri kalanını tamamlamak için akıllı aygıtınızı kullanın.

Yanıp sönen kadar düğmesine basılı tutun. Daha sonra kurulum sürecinin geri kalanını tamamlamak için akıllı aygıtınızı kullanın.

Epson Smart Panel

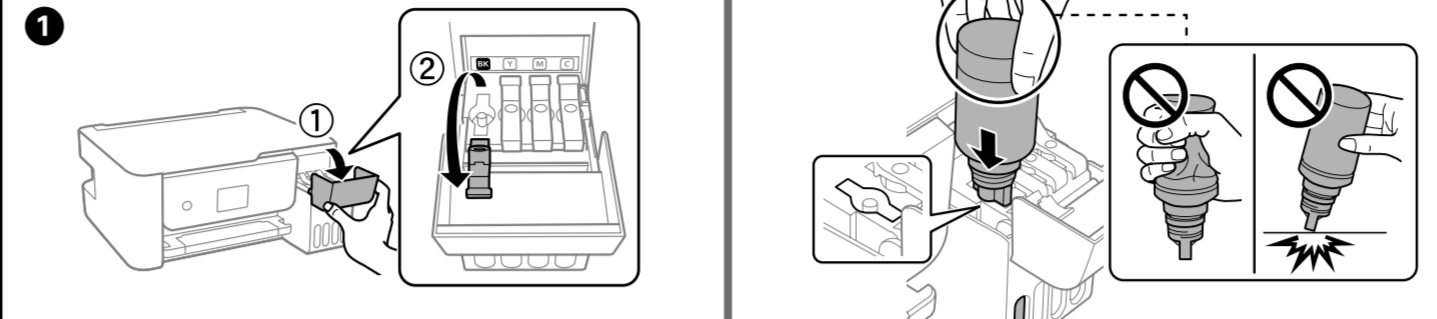
QR code and smartphone image.

Epson Smart Panel'i kurun. Bu yazıcıyı bir bilgisayara kullansanız dahi yazıcı kurulumunu yapmanıza yardımcı olacaktır.

Sakinisha Epson Smart Panel. Hili litakusaidia kusanidi kichapishi hata iwapo utatumia kichapishi kwa kompyuta.

2 Bölüm 1-2 içinde "Hayır" seçimini yaptıysanız bu talimatları izleyin.

Bölüm 1-2 içinde "Hayır" seçimini yaptıysanız bu talimatları izleyin.

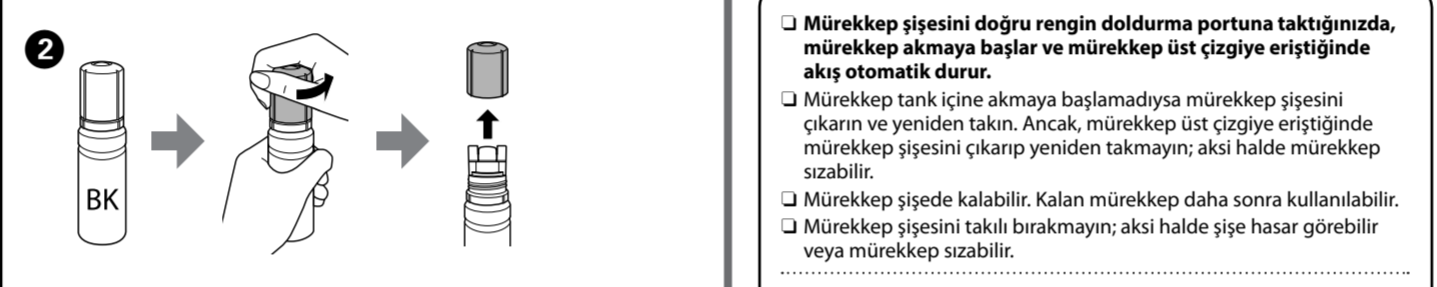


Mürekkep tankının renginin doldurmak istediğiniz mürekkep rengiyle eşleştirdiğinden emin olun.

Mürekkep tankının renginin doldurmak istediğiniz mürekkep rengiyle eşleştirdiğinden emin olun.

Mürekkep tankının renginin doldurmak istediğiniz mürekkep rengiyle eşleştirdiğinden emin olun.

Mürekkep tankının renginin doldurmak istediğiniz mürekkep rengiyle eşleştirdiğinden emin olun.

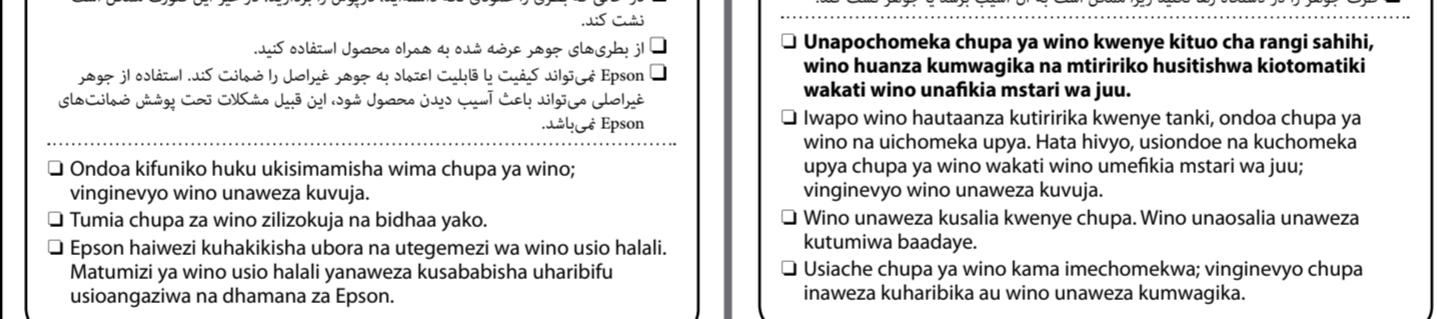


Mürekkep tankındaki üst çizgiyi kontrol edin.

Mürekkep tankındaki üst çizgiyi kontrol edin.

Angalia mstari wa juu wa wino kwenye tanki la wino.

Angalia mstari wa juu wa wino kwenye tanki la wino.

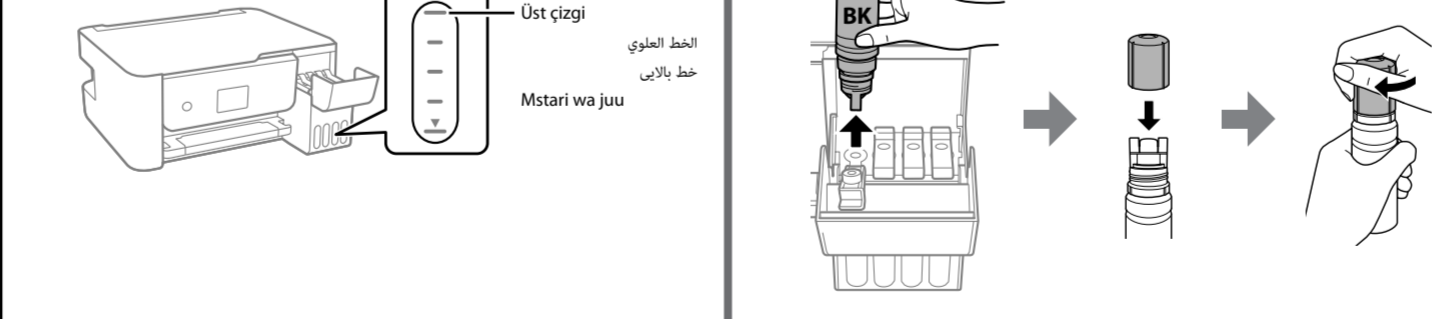


Mürekkep tankının renginin doldurmak istediğiniz mürekkep rengiyle eşleştirdiğinden emin olun.

Mürekkep tankının renginin doldurmak istediğiniz mürekkep rengiyle eşleştirdiğinden emin olun.

Mürekkep tankının renginin doldurmak istediğiniz mürekkep rengiyle eşleştirdiğinden emin olun.

Mürekkep tankının renginin doldurmak istediğiniz mürekkep rengiyle eşleştirdiğinden emin olun.



Mürekkep tankının renginin doldurmak istediğiniz mürekkep rengiyle eşleştirdiğinden emin olun.

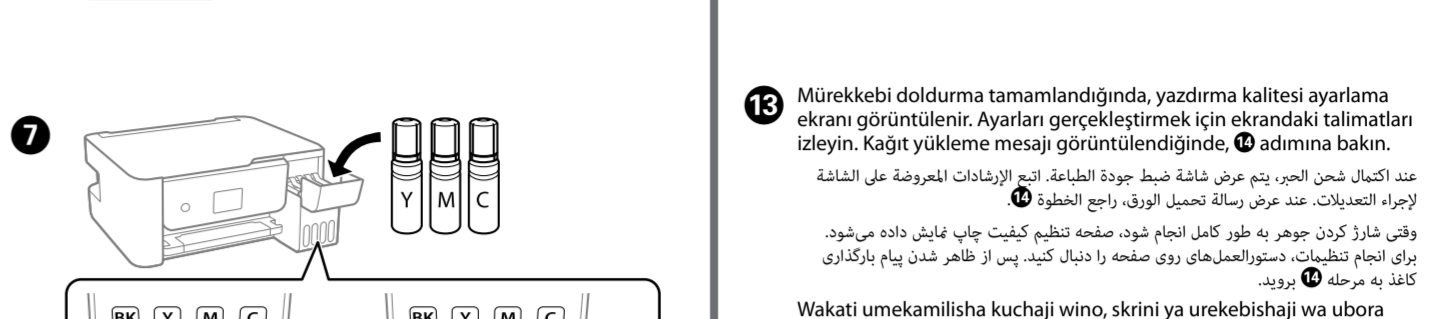
Mürekkep tankının renginin doldurmak istediğiniz mürekkep rengiyle eşleştirdiğinden emin olun.

Mürekkep tankının renginin doldurmak istediğiniz mürekkep rengiyle eşleştirdiğinden emin olun.

Mürekkep tankının renginin doldurmak istediğiniz mürekkep rengiyle eşleştirdiğinden emin olun.

6 Mürekkebi üst çizgiye kadar doldurmak için mürekkep şişesini doğrudan portuna takın.

Mürekkebi üst çizgiye kadar doldurmak için mürekkep şişesini doğrudan portuna takın.



Mürekkebi doldurma tamamlandığında, yazdırma kalitesi ayarlar ekranı görüntülenir. Ayarları gerçekleştirmek için ekrandaki talimatları izleyin. Kağıt yüklemesi için 11 dakikaya kadar bekleyin.

Mürekkebi doldurma tamamlandığında, yazdırma kalitesi ayarlar ekranı görüntülenir. Ayarları gerçekleştirmek için ekrandaki talimatları izleyin. Kağıt yüklemesi için 11 dakikaya kadar bekleyin.

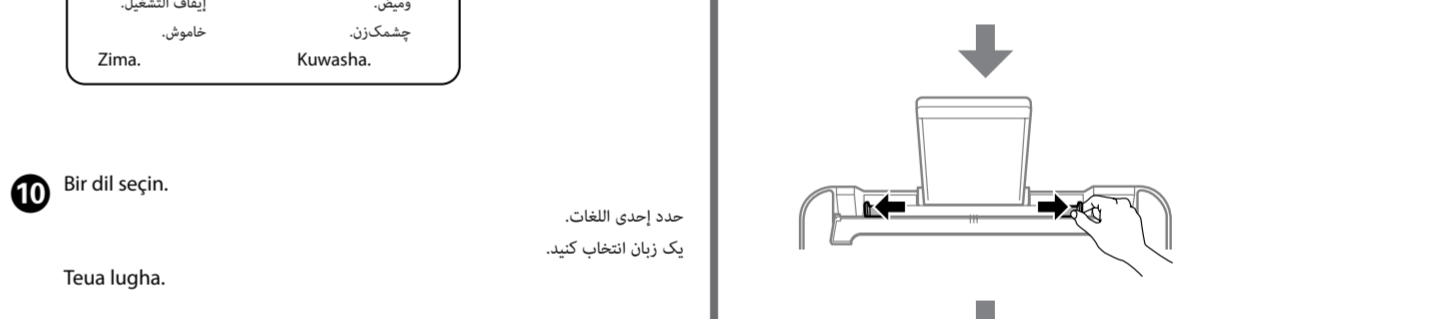
Mürekkebi doldurma tamamlandığında, yazdırma kalitesi ayarlar ekranı görüntülenir. Ayarları gerçekleştirmek için ekrandaki talimatları izleyin. Kağıt yüklemesi için 11 dakikaya kadar bekleyin.

Mürekkebi doldurma tamamlandığında, yazdırma kalitesi ayarlar ekranı görüntülenir. Ayarları gerçekleştirmek için ekrandaki talimatları izleyin. Kağıt yüklemesi için 11 dakikaya kadar bekleyin.



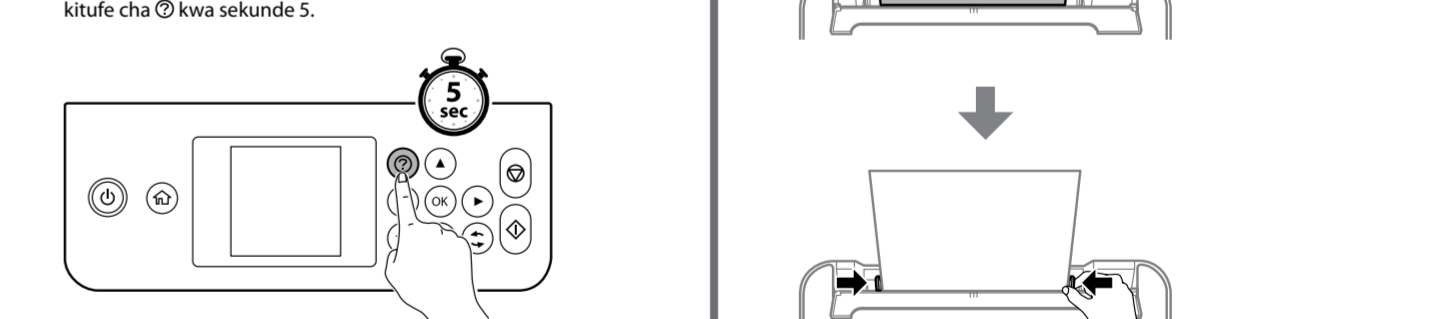
Mürekkebi doldurma tamamlandığında, yazdırma kalitesi ayarlar ekranı görüntülenir. Ayarları gerçekleştirmek için ekrandaki talimatları izleyin. Kağıt yüklemesi için 11 dakikaya kadar bekleyin.

Mürekkebi doldurma tamamlandığında, yazdırma kalitesi ayarlar ekranı görüntülenir. Ayarları gerçekleştirmek için ekrandaki talimatları izleyin. Kağıt yüklemesi için 11 dakikaya kadar bekleyin.



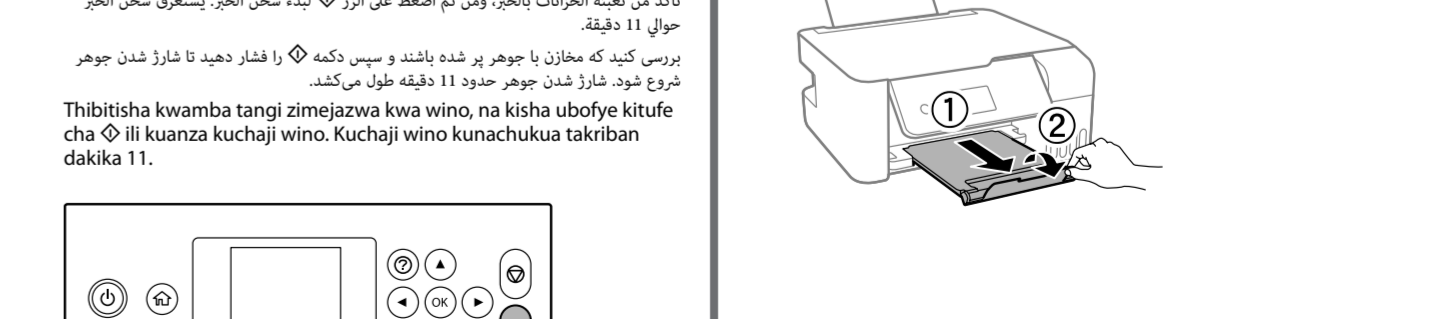
Mürekkebi doldurma tamamlandığında, yazdırma kalitesi ayarlar ekranı görüntülenir. Ayarları gerçekleştirmek için ekrandaki talimatları izleyin. Kağıt yüklemesi için 11 dakikaya kadar bekleyin.

Mürekkebi doldurma tamamlandığında, yazdırma kalitesi ayarlar ekranı görüntülenir. Ayarları gerçekleştirmek için ekrandaki talimatları izleyin. Kağıt yüklemesi için 11 dakikaya kadar bekleyin.



Mürekkebi doldurma tamamlandığında, yazdırma kalitesi ayarlar ekranı görüntülenir. Ayarları gerçekleştirmek için ekrandaki talimatları izleyin. Kağıt yüklemesi için 11 dakikaya kadar bekleyin.

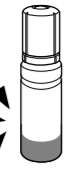
Mürekkebi doldurma tamamlandığında, yazdırma kalitesi ayarlar ekranı görüntülenir. Ayarları gerçekleştirmek için ekrandaki talimatları izleyin. Kağıt yüklemesi için 11 dakikaya kadar bekleyin.



Mürekkebi doldurma tamamlandığında, yazdırma kalitesi ayarlar ekranı görüntülenir. Ayarları gerçekleştirmek için ekrandaki talimatları izleyin. Kağıt yüklemesi için 11 dakikaya kadar bekleyin.

Mürekkebi doldurma tamamlandığında, yazdırma kalitesi ayarlar ekranı görüntülenir. Ayarları gerçekleştirmek için ekrandaki talimatları izleyin. Kağıt yüklemesi için 11 dakikaya kadar bekleyin.

- 15 Şışede kalan mürekkep varsa, mürekkep tankını yeniden doldurun. Bölüm 2'deki 1-3 adımlarına bakın.



إذا كان هناك حبر متبقي في كل زجاجة، فأعد ملء خزان الحبر. راجع الخطوات من 1 إلى 3 في القسم 2.

اگر در هر کدام بطریقه جوهر باقی مانده است، مخزن جوهر را دوباره پر کنید. مراحل 1 تا 3 را در بخش 2 مشاهده کنید.

Iwapo kuna wino unaosalia kwenye kila chupa, jaza upya tanki la wino. Tazama hatua 1 hadi 3 katika sehemu ya 2.

- 16 Yazılımın kurulumunu yapmak ve ağı yapılandırmak için Windows kullanıcıları için verilen CD'yi kullanın veya web sitesini ziyaret edin. Bu tamamladığınızda, yazıcı kullanma hazır olacaktır.

تفضل بزيارة الموقع أو استخدم قرص الـ CD المرفق لمستخدمي Windows تثبيت البرنامج وتهيئة الشبكة. عند اكتمال التثبيت، ستكون الطابعة جاهزة للاستخدام.

به وبسایت مراجعه کنید یا از سی دی ارائه شده برای کاربران Windows جهت نصب نرم افزار و پیکربندی شبکه استفاده کنید. وقتی تکمیل شد، چاپگر آماده استفاده می باشد.

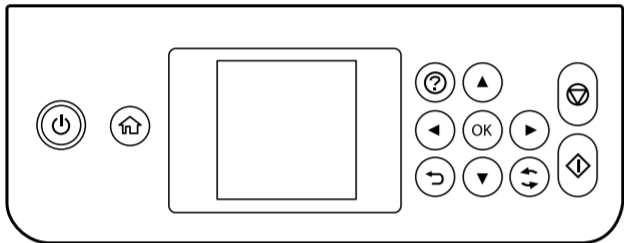
Tembelea tovuti au tumia CD ilikuja kwa watumiaji wa Windows ili kusakinisha programu na kusanidi mtandao. Wakati hili limekamilika, kichapishi kipo tayari kutumika.

<http://epson.sn>

Kumanda paneli kılavuzu /

دليل لوحة التحكم /
راهنمای پانل کنترل /

Mwongozo wa paneli dhibiti



	Yazıcıyı açar veya kapatır. تشغيل الطابعة أو إيقاف تشغيلها. چاپگر را روشن یا خاموش می کند.
	Huwasha na kuzima printa. Ana ekrani görüntüler. عرض الشاشة الرئيسية. صفحه اصلی را نمایش می دهد.
	Sorun yaşadığınızda çözümleri görüntüler. عرض الحلول عندما تواجه مشكلة. در صورت وجود مشکل، راهکارهای موجود را نمایش می دهد. Huonyesha suluhisho ukiwa taabani.
	Bir menü seçmek için ▲ ▼ ▲ ► düğmelerini kullanın ve sonra seçili menüye girmek için OK düğmesine basın. استخدم الأزرار ▲ ▼ ▲ ► لتحديد إحدى الخيارات، ثم اضغط على زر OK للدخول إلى القائمة المحددة. از دکمه‌های ▲ ▼ ▲ ► برای انتخاب یک کمنو استفاده کنید و سپس دکمه OK را فشار دهید تا به منوی انتخاب‌شده وارد شوید. Tumia vitufe vya ▲ ▼ ▲ ► ili kuchagua menyuu, na kisha ubonyeze kitufe cha OK ili kuingia kwenye menyuu iliyochaguliwa.
	Mevcut işlemi durdurur. إيقاف العملية الحالية. عملکرد فعلی را متوقف می کند.
	Husimamisha operesheni ya sasa. Yazdırma veya kopyalama gibi bir işlemin başlatır. بدء عملية ما، مثل الطابعة أو النسخ. عملکردهایی مانند چاپ یا کپی را شروع می کند. Huanzisha operesheni kama kuchapisha au kunakili.
	Duruma bağıli olarak çeşitli işlevler için geçerlidir. لتطبيق على مجموعة متنوعة من الوظائف حسب الحالة. بسته به موقعیت، برای عملکردهای مختلفی کاربرد دارد. Hutumia kwa vitendaji mbalimbali kulingana na hali.
	Önceki ekrana döner. للعودة إلى الشاشة السابقة. به صفحه قبلی باز می گردد.
	Hurejesha kwa skrini iliyopita.

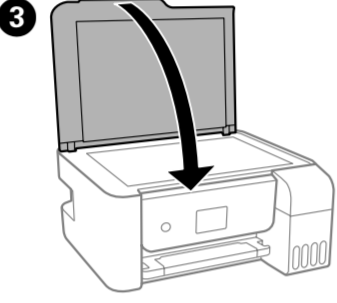
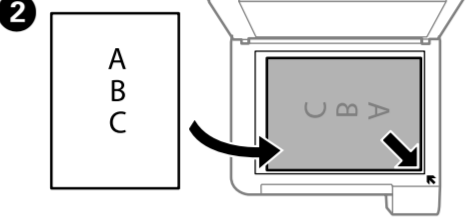
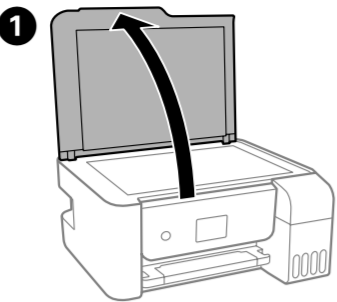
Incelemeiz gereken bir hata veya bilgi olursa LCD ekranda bir kod görüntülenir. Daha fazla ayrıntı için *Kullanım Kılavuzu*'na bakın.

ظهور رمز علی شاشة LCD إذا كان هناك خطأ أو معلومات تتطلب الانتباه إليها، راجع دليل المستخدم لمزيد من التفاصيل.

اگر خطایی وجود داشته باشد یا لازم باشد به اطلاعات خاصی توجه کنید، کدی روی نمایشگر LCD نمایش داده می شود. جهت کسب اطلاعات بیشتر به راهنمای کاربر مراجعه کنید.

Msimbo huonyeshwa kwenye skrini ya LCD ikiwak una tatizo au maelezo ambayo yanahitaji muda wako. Angalia *Mwongozo wa Mtumiaji* kwa maelezo zaidi.

Kopyalama / نسخ / Kunakili / كپی کردن



- 4 Kontrol panelinde **Kopyala** ögesini seçin.

حدد نسخ علی لوحة التحكم.
کوبینه کپی را در پانل کنترل انتخاب کنید.

Teua **Nakili** kwenye paneli dhibiti.

- 5 Kopya sayısını ayarlayın ve sonra **Renk** veya **S&B** ögesini seçin.

عین عدد النسخ، ثم حدد اللون أو أبيض/أسود.

تعداد کپی‌ها را تنظیم کنید و سپس حالت رنگی یا خاکستری را انتخاب نمایید.

Weka idadi ya nakala, na kisha uteue **Rangi** au **Ny1&N'pe**.

- 6 Diğer ayarları da gereken şekilde gerçekleştirin.

اضبط الإعدادات الأخرى حسب الضرورة.

تنظیمات دیگر را در صورت نیاز انجام دهید.

Unda mipangilio mingine inavyohitajika.

- 7 Kopyalamaya başlamak için düğmesine basın.

اضغط علی الزر لبءه النسخ.

برای شروع فرآیند کپی کردن، دکمه را فشار دهید.

Bofya kitufe cha ili kuanza kunakili.

Mürekkep seviyelerini kontrol etme ve yeniden mürekkep doldurma /

التحقق من مستويات الحبر وإعادة تعبئة الحبر /

بررسی سطوح جوهر و پر کردن مجدد جوهر /

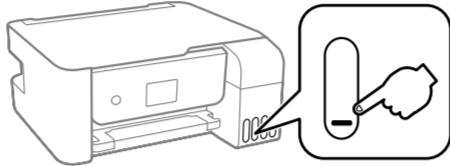
Kuangalia viwango vya wino na kujaza upya wino

- 1 Mürekkep seviyelerini kontrol edin. Mürekkep seviyelerinden biri alt çizginin altındaysa tankı yeniden doldurmak için bölüm 2'deki 1-3 adımlarına bakın.

تحقق من مستويات الحبر. إذا كان أي من مستويات الحبر أقل من الخط الأدنى، فراجع الخطوات من 1 إلى 3 في القسم 2 لإعادة ملء الخزان.

سطوح جوهر را بررسی کنید. اگر هر کدام از سطوح جوهر کمتر از خط پایینی است، برای پر کردن مجدد مخزن به مراحل 1 تا 3 در بخش 2 مراجعه کنید.

Angalia viwango vya wino. Iwapo viwango vyovyote vya wino vipo chini ya mstari wa chini, angalia hatua za 1 hadi 3 katika sehemu ya 2 ili kujaza wino.



Gerçek kalan mürekkebi onaylamak için tüm yazıcı tanklarındaki mürekkep seviyelerini görsel olarak kontrol edin. Mürekkep seviyesi alt çizginin altındayken yazıcının uzun süre kullanılması yazıcıya zarar verebilir.

للتأكد من الحبر الفعلي المتبقي، انحص بعينيك مستويات الحبر الموجودة في جميع خزانات الحبر بالطابعة. قد يؤدي استخدام الطابعة لمدة طويلة عندما يكون مستوى الحبر دون الخط السفلي إلى تلف الطابعة.

برای بررسی میزان واقعی جوهر باقی‌مانده، سطح جوهر را در همه مخزن‌های چاپگر به صورت چشمی بررسی کنید. استفاده طولانی مدت از چاپگر زمانی که سطح جوهر زیر خط پایینی است، می‌تواند به چاپگر آسیب برساند.

Ili kuthibitisha wino halisi unaosalia, angalia viwango vya wino kwenye tanki zote za kichapishi. Kuendelea kutumia kichapishi wakati viwango vya wino vipo chini ya mstari kunaweza kuharibu kichapishi.

- 2 Kumanda panelinde **Bakım** > **Mürekkep Doldur** ögesini seçin.

حدد الصيانة > تعبئة الحبر علی لوحة التحكم.

مسیر سرویس و نگهداری > پر کردن یا جوهر را در پانل کنترل انتخاب کنید.

Teua **Matengenezu** > **Jaza Wino** kwenye paneli dhibiti.

- 3 Mürekkep seviyelerini sıfırlamak için LCD ekrandaki talimatları izleyin.

اتبع الإرشادات المعروضة علی شاشة LCD لإعادة ضبط مستويات الحبر.

برای بازنشانی سطوح جوهر، دستورالعمل‌های روی صفحه LCD را دنبال کنید.

Fuata maagizo yaliyo kwenye skrini ya LCD ili kuweka upya viwango vya wino.

Mürekkep şışesi kodları / رموز زجاجة الحبر /

Misimbo ya chupa ya wino / كدهای بطری جوهر

Avrupa için / لأوروبا / برای اروپا	BK	C	M	Y
ET-2820 Series			104	
L3260 Series			103	

For Australia and New Zealand	BK	C	M	Y
				522

Asya için / برای آسیا / لاسیا / Kwa Matumizi ya Asia	BK	C	M	Y
				003

Belirtilen orijinal Epson mürekkebi dışındaki mürekkeplerin kullanımı sonucunda, Epson garantisi kapsamına girmeyen hasarlar oluşabilir.

وقد يؤدي استخدام أي أحبار أصلية أخرى من Epson بخلاف تلك الموصى بها إلى تلف لا تشملها ضمانات Epson.

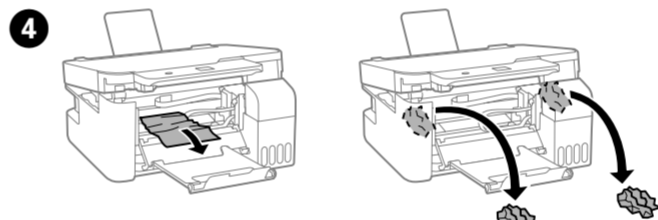
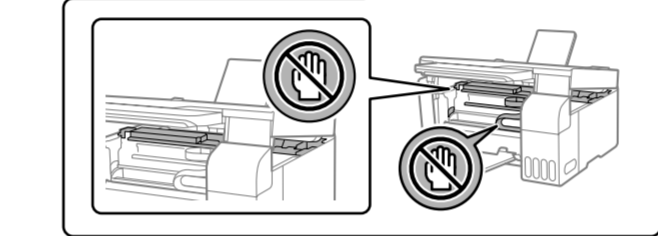
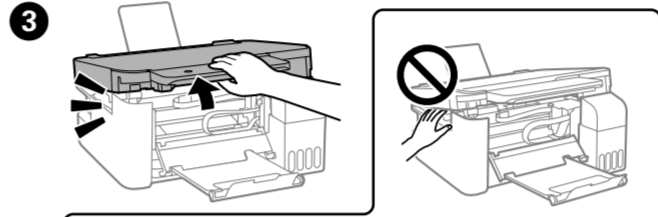
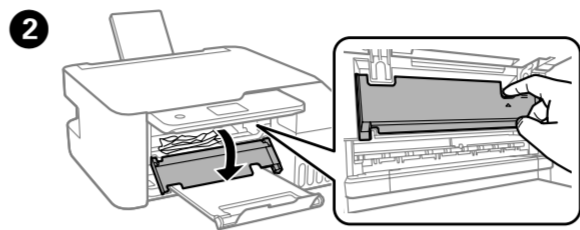
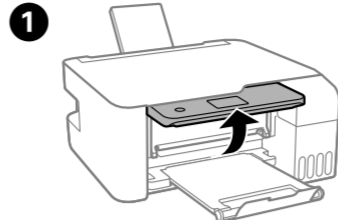
استفاده از جوهر مخصوص Epson غیر از جوهر مشخص شده می‌تواند موجب آسیب شود که تحت پوشش ضمانت‌نامه Epson نمی‌باشد.

Matumizi ya wino halali wa Epson badala ya uliobainishwa kunaweza kusababisha uharibifu ambao haujaangaziwa kwenye dhamana za Epson.

Kağıt sıkışmasını temizleme /

إزالة انحشار الورق / رفع گیر کردن کاغذ /

Kuondoa kukwama kwa karatasi

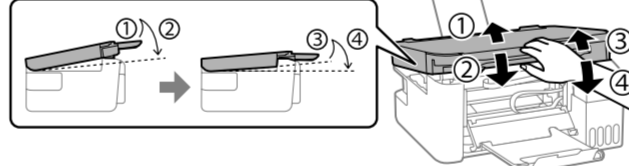


- 5 Kapatın. Güvenlik için ünite iki adımda kapatılır.

إغلاق. لأغراض السلامة، يتم إغلاق الوحدة في خطوتين.

ببندید. برای حفظ ایمنی، دستگاه در دو مرحله بسته می‌شود.

Funga. Kwa usalama, kitengo hufungwa kwa hatua mbili.

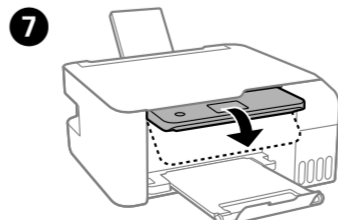
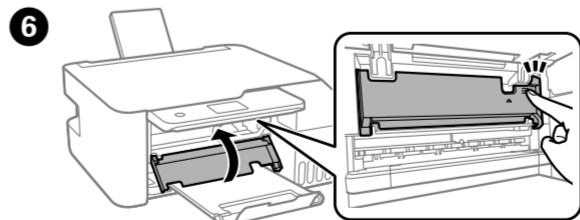


Ünite tekrar açılmadan önce tamamen kapatılmalıdır.

يجب إغلاق الوحدة تمامًا قبل أن تتمكن من فتحها مرة أخرى.

قبل از باز کردن مجدد، دستگاه می‌بایست به طور کامل بسته شده باشد.

Kitengo lazima kifungwe kabisa kabla ya kufunguliwa tena.



Sorun giderme /

استكشاف المشكلات وإصلاحها /

عیب یابی /

Ututuzi



EPSON

Daha ayrıntılı bilgi için çevrimiçi *Kullanım Kılavuzu*'na bakın. Bu, size kağıt sıkışmalarının giderilmesi ve yazdırma kalitesinin ayarlanması gibi işletim, güvenlik ve sorun giderme talimatlarını sağlayacaktır. Tüm kılavuzlarının en son sürümlerini aşağıdaki web sitesinden alabilirsiniz.

راجع دليل المستخدم عبر الإنترنت للاطلاع على معلومات أكثر تفصيلاً. إذ يوفر لك تعليمات التشغيل، والسلامة واستكشاف المشكلات وإصلاحها مثل إزالة انحشار الورق أو ضبط جودة الطباعة. يمكنك الحصول على أحدث الإصدارات من جميع الأدلة من موقع الويب التالي.

جهت کسب اطلاعات بیشتر به راهنمای کاربر آنلاین مراجعه کنید. این راهنما دستورالعمل‌های کار با دستگاه، ایمنی و عیب‌یابی از قبیل رفع گیر کردن کاغذ یا تنظیم کیفیت چاپ ارائه می‌کند. آخرین نسخه همه کتابچه‌های راهنما را می‌توانید از طریق وبسایت‌های زیر دریافت کنید.

Tazama *Mwongozo wa Mtumiaji* kwa maelezo zaidi. Hii hukupa maagizo ya operesheni, usalama, na ututuzi kama vile kuondoa ukwamaji wa karatasi au kurekebisha ubora wa chapisho. Unaweza kupata matoleo ya sasa ya miongozo yote kutoka kwa tovuti ifuatayo.



<http://epson.sn>

Destek / الدعم /

پشتیبانی / Auni

Avrupa dışı için / لأوروبا / برای اروپا

Uropa / Nje ya Uropa

<http://support.epson.net/>

Avrupa için / لأوروبا /

Uropa / برای اروپا

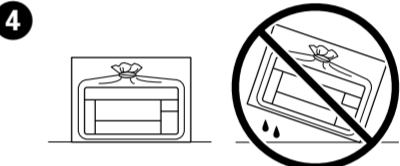
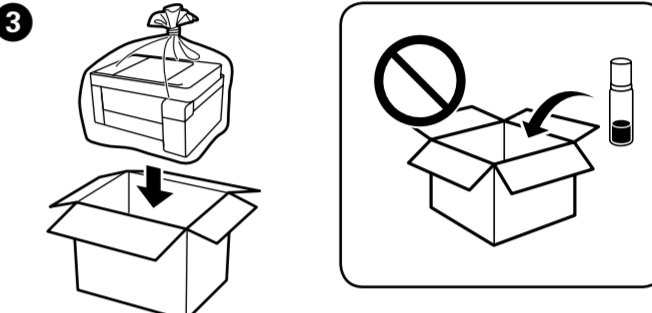
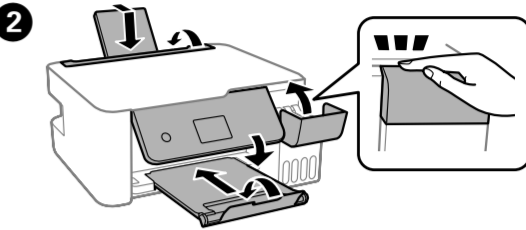
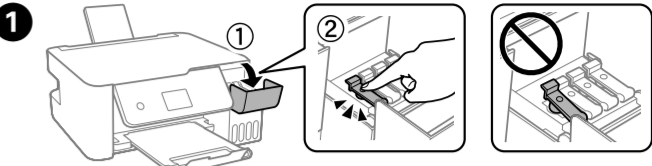
<http://www.epson.eu/support>

Depolama ve nakliye /

التخزين والنقل /

نگهداری و جابجایی /

Kuhifadhi na usafirishaji



Kapağı sıkarken mürekkep şışesini dik tuttuğunuzdan emin olun. Yazıcıyı ve şışeyi ayrıca bir plastik poşete yerleştirin ve saklama ve taşıma sırasında yazıcıyı düz tutun. Aksi takdirde mürekkep sızıntısı olabilir.

Bir sonraki yazdırma işleminizde yazdırma kalitesi düştüyse, yazdırma kafasını temizleyin ve hizalayın.

تأكد من إبقاء زجاجة الحبر في وضعية قائمة عند إحكام ربط الغطاء. ضع الطابعة والزجاجة في كيس بلاستيكي كلاً على حدة واحتفظ بالطابعة في شكل مستوي بينما تقوم بتخزينها ونقلها. وإلا فقد يتسرب الحبر.

إذا انخفضت جودة الطباعة في المرة القادمة للطباعة، فغظف رأس الطابعة وقم بمحاذاتها.

هنگام سفت کردن درپوش مطمئن شوید بطری جوهر را به صورت سرپا نگاه می‌دارید. چاپگر و بطری را در کیسه‌های پلاستیکی جداگانه قرار دهید و هنگام نگهداری یا جابجایی چاپگر را روی سطح هموار قرار دهید. در غیر این صورت ممکن است جوهر نشت کند.

اگر کیفیت چاپ در چاپ‌های بعدی کاهش یافت، هد چاپ را تمیز و تراز کنید.

Hakikisha kuweka wima chupa unapokaza kifuniko. Weka kichapishi na chuma kwenye mkoba wa plastiki kando na uweke kiwango cha kichapishi unapohifadhi na kukisafirisha. Vinginevyo wino unaweza kuvuja.

Iwapo uborwa wa chapisho utakataliwa wakati mwingine unapochapisha, safisha na upangilie kichwa cha chapisho.

Windows® is a registered trademark of Microsoft Corporation.

Maschinenlärminformations-Verordnung 3. GPSGV: Der höchste Schalldruckpegel beträgt 70 dB(A) oder weniger gemäß EN ISO 7779.

Das Gerät ist nicht für die Benutzung im unmittelbaren Gesichtsfeld am Bildschirmarbeitsplatz vorgesehen. Um störende Reflexionen am Bildschirmarbeitsplatz zu vermeiden, darf dieses Produkt nicht im unmittelbaren Gesichtsfeld platziert werden.

Для пользователей в России срок службы: 5 лет.

AEEE Yönetmeliğine Uygundur.

Ürünün Sanayi ve Ticaret Bakanlığınca tespit ve ilan edilen kullanma ömrü 5 yıldır.

Tüketicilerin şikayet ve itirazları konusunda tüketici mahkemelerine ve tüketici hakem heyetlerine yapılabilir.

Üretici: SEIKO EPSON CORPORATION

Adres: 3-5, Owa 3-home, Suwa-shi, Nagano-ken 392-8502 Japan

Tel: 81-266-52-3131

Web: <http://www.epson.com/>

The contents of this manual and the specifications of this product are subject to change without notice.

