

ET-M1100 Series M1100 Series

EPSON
EXCEED YOUR VISION

BG Започнете от тук **LT** Pradèkite ÷ia
LV Sàciet šeit **ET** Alusta siit



© 2018 Seiko Epson Corporation
Printed in XXXXXX

Настройка / Uzstādīšana / Paruošimas naudoti / Seadistamine

Първо прочетете това
Този принтер изисква внимателно боравене с мастилото. При пълнене или допълване на резервоара за мастило може да се получат пръски от мастило. Ако върху дрехите или вещите Ви попадне мастило, е възможно то да не може да бъде отстранено.

Vispirms izlasiet šo
Izmantojot šo printeri, nepieciešams uzmanīgi apieties ar tinti. Iepildot vai papildinot tintes tvertnē tinti, tā var izšļakstīties. Ja tintē nokļūst uz jūsu apģērba vai citiem priekšmetiem, то, iespējams, nevarēs notīrīt.

Pirmāusiaj perskaitykite tai, kas nurodyta toliau
Naudojant šį spausdintuvą, su rašalu reikia elgtis atsargiai. Pildant arba pakartotinai pildant rašalo talpyklą, rašalas gali iššiliėti. Jei rašalo užšliko ant drabužių ar kitų daiktų, jis gali neišplauti.

Lugeje kõigepealt seda
Selle printeri puhul tuleb tindi kätlemisel olla hoolikas. Tint võib pritsida, kui tindimahuti täidetakse või taastäidetakse tindiga. Kui tint läheb teie riietele või asjadele, ei pruugi see maha tulla.

Вижте това ръководство или видеоръководствата на Epson за инструкции относно настройката на принтера. Инструкции принтера uzstādīšanai skatiet šajā pamācībā vai Epson videopamācībā.
Norēdami atlikt spausdintuvo sàrankà, žr. šį vadovà arba „Epson“ vadovo vaizdo jrašus.
Printeri seadistamiseks leiate juhiseid kasutusjuhendist või Epsoni videorejehendist.



<http://epson.sn>

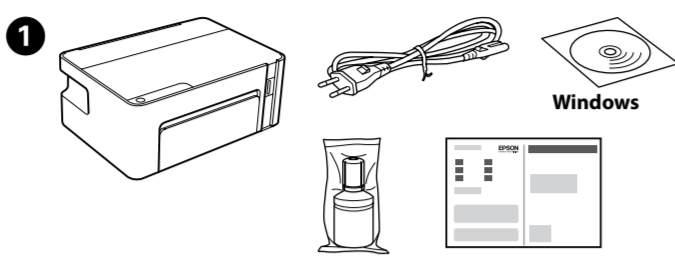
Потребителите на Windows могат да направят настройка и с помощта на предоставения компактдиск. Windows lietotāji var arī veikt iestatīšanu, izmantojot komplektācijā ietvertu kompaktdisku.
„Windows“ naudotojai taip pat gali atlikti sàrankà naudodami pateiktà kompaktnijà diskà.
Windowsi kasutajat saavad tarkvara installida ka CD plaadilt.

Windows® is a registered trademark of the Microsoft Corporation.

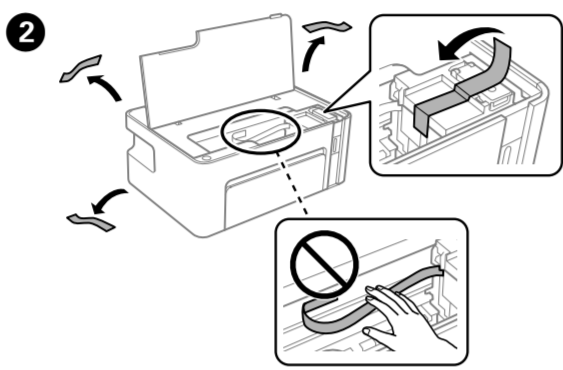
От първоначалната бутилка с мастило ще се използва известно количество мастило при зареждане на печатащата глава. С тази бутилка може да се отпечата по-малко страници, отколкото с последващите бутилки с мастило.
Sàkotnējā tintes pudelē tiks daļēji izmantota drukas galviņas uzpildei. Lapu skaits, ko var izdrukāt ar šo pudeli, var būt mazāks salīdzinājumā ar turpmāk izmantotajām tintes pudelēm.
Pirmis rašalo buteliukas bus iš dalies panaudotas spausdinimo galvutei uzpildyti. Su šiuo buteliuku atspausdinsite keliàs puslapias mažiau, lyginant su buteliukais, kuriuos naudosite vèliau.
Tindipudelit kasutatakse osaliselt ka prindipea taitmiskes. Selle pudeliga võib prinditud lehekülgede koguarv olla väiksem, võrreldes järgmist tindi pudeliga.

1 2 3 4

Разопаковане / Izsaiošana / Išpakavimas / Lahti pakkimine

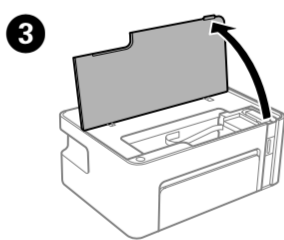
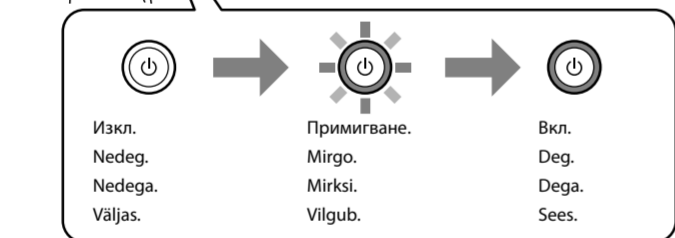
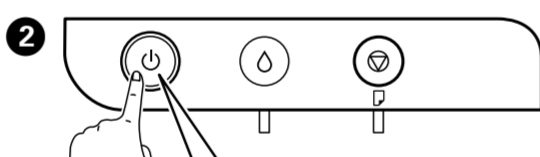
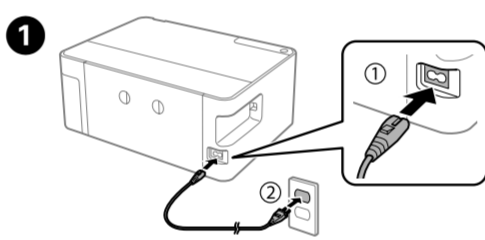


В зависимост от местоположението могат да бъдат включени различни елементи.
Atkarībā no iegādes vietas komplektā var būt arī citi priekšmeti.
Priklausomai nuo vietas, gali būti pateikiami papildomi elementai.
Sõltuvalt asukohast võib komplekti kuuluda täiendavaid tarvikuid.

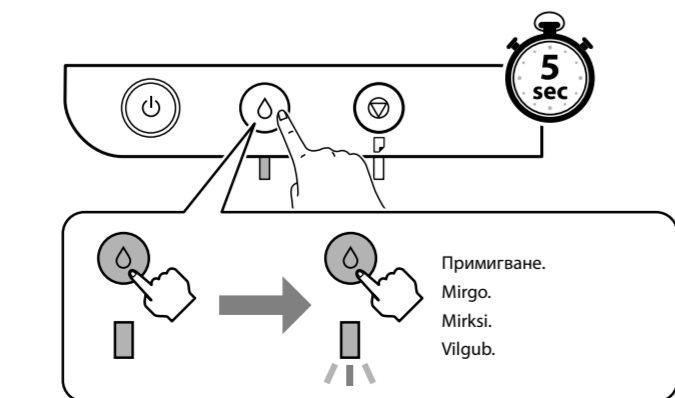


1 2 3 4

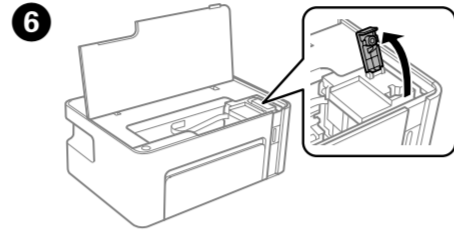
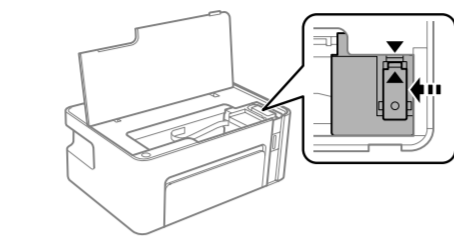
Зареждане на мастило / Tintes uzpilde / Rašalo pildymas / Tindi lisamine



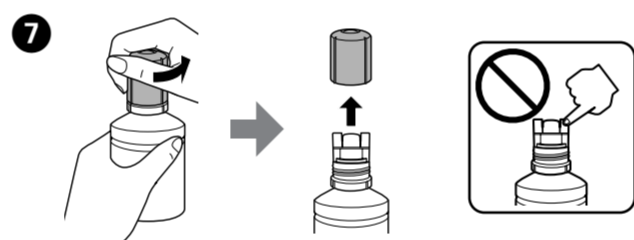
Задържте бутона натиснат за поне 5 секунди, докато лампата не започне да мига.
Turiet nospiestu vismaz 5 sekundes, līdz lampiņa sàk mirgot.
Palaikykite nuspaudę bent 5 sekundes, kol lemputė pradės mirksėti.
Hoidke all vähemalt 5 sekundit kuni tuli hakkab vilkuma.



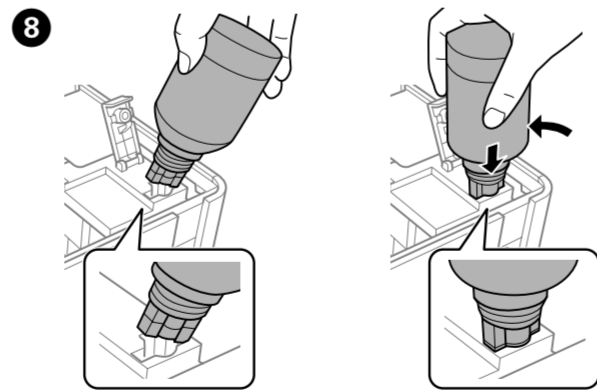
Проверете дали резервоарът за мастило се придвижва към позицията за допълване и дали се подравнява с маркировката ▲. Pārbaudiet, vai tintes tvertne tiek pàrvieta uz uzpildes pozīciju un nostājas iepriekš atzīmētajā ▲.
Patikrinkite, ar rašalo talpykla perkeliama į pildymo padėtį ir lygiuojasi su ▲ žyme.
Veenduge, et tindimahuti liigub taitmisesendisse ning màrdig ▲ on kohakuti.



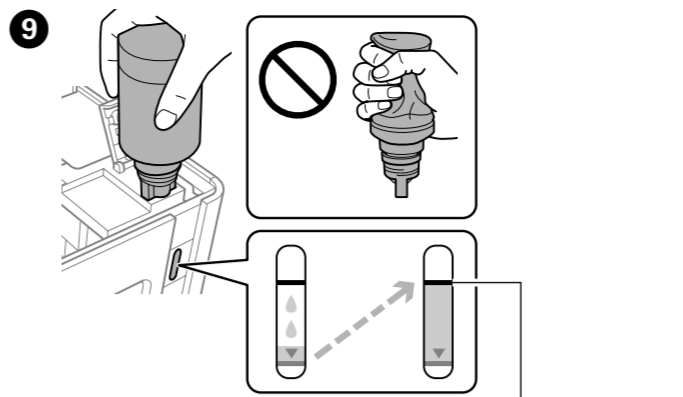
Используйте бутылку с мастилом, предоставленную с Вашим продуктом.
Epson не може да гарантира качеството или надеждността на неоригинално мастило. Използването на неоригинално мастило може да причини повреда, която не се покрива от гаранцията на Epson.
Izmantojiet ierices komplektā iekļauto tintes pudeli.
Epson negarantē neorīginalas tintes kvalitāti vai drošumu. Neorīginalas tintes lietošana var izraisīt bojājumus, ko nesedz Epson garantijas.
Naudokite kartu su gaminiu pateiktą rašalo buteliuką.
„Epson“ negali garantuoti neorīginalaus rašalo kokybės arba patikimumo. Ne gamintojo pagaminto rašalo naudojimas gali sukelti pažeidimų, kuriems netaikoma „Epson“ garantija.
Kasutage tootega kaasas olevid tindi pudelid.
Epson ei garanteeri mitteoriginaalse tindi kvaliteeti ega töökindlust. Mitteoriginaalse tindi kasutamine võib tekitada kahjustusi, mida Epsoni garantiid ei kata.



Отстранете капачката, докато държите бутилката с мастило изправена; в противен случай мастилото може да протече.
Nepemiet vāciņu, turot tintes pudeli vertikāli; pretējā gadījumā iespējama tintes noplūde.
Laikydami rašalo buteliuką vertikaliai, nuimkite dangtelį; priešingu atveju gali ištekėti rašalas.
Eemaldage kork, hoides samal ajal tindipudelit püst; vastasel juhul võib tint välja voolata.

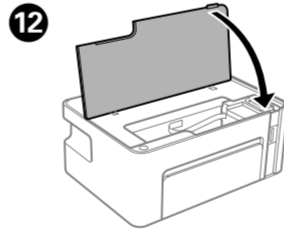
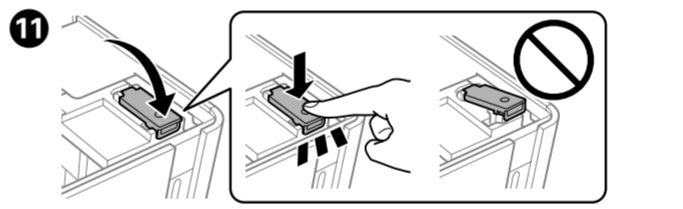
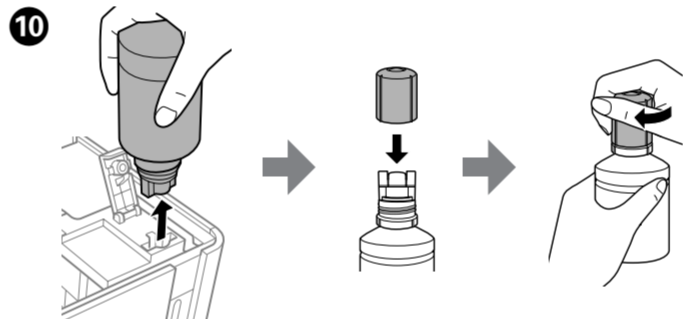


Не удрайте бутилката с мастило; в противен случай мастилото може да протече.
Nesitiet pa tintes pudeli, pretējā gadījumā iespējama tintes noplūde.
Nekratykite rašalo buteliuko, gali ištekėti rašalas.
Àrge koputage tindipudelit, vastasel korral võib tint lekkima hakata.

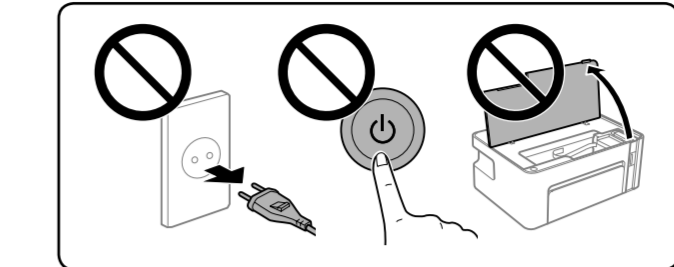
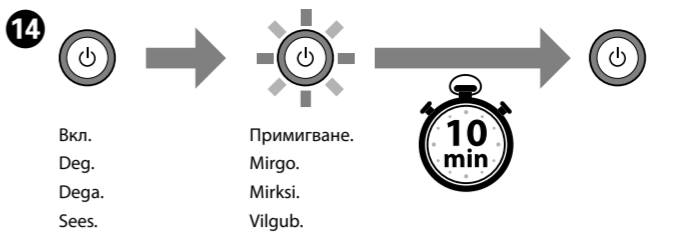
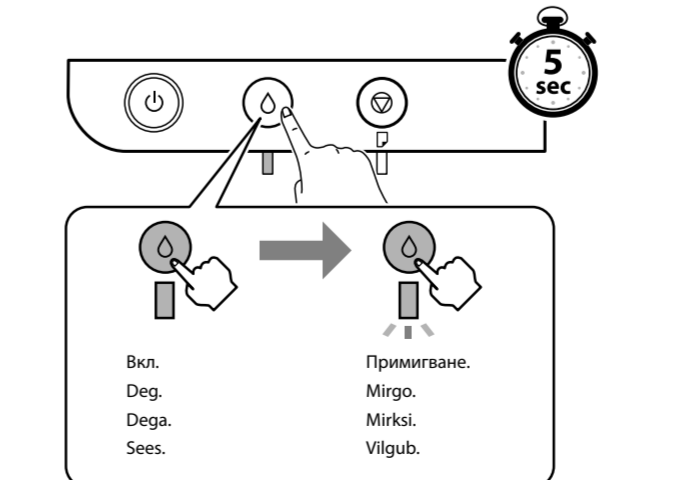


Вливането на мастило спира автоматично, когато нивото на мастилото достигне горната линия.
Tinte automàtiski pàrstāj plūst, tintes līmenim sasniedzot augšējo līniju.
Rašalo lygiui pasiekimo viršutinę liniją, rašalas nustoja tekėti.
Tindivool katkeb automaatselt, kui tint jõuab ülemise jooneni.

Ако мастилото не започне да се излива в резервоара, отстранете бутилката с мастило и се опитайте да я поставите отново.
Не оставяйте бутилката с мастило вътре; в противен случай бутилката може да се повреди или мастилото да протече.
Ja tinte nesàk ieplūst tvertnē, noņemiet tintes pudeli un mēģiniet to vèlreiz ievietot.
Neatstājiet tintes pudeli ievietotu, jo tā iespējams sabojāj pudeli un tinte var noplūst.
Jei rašalas neteka į talpyklą, ištraukite ir dar kartą įdėkite rašalo buteliuką.
Nepalikite įdėto rašalo buteliuko, priešingu atveju galite pažeisti buteliuką arba gali ištekėti rašalas.
Kui tint ei hakka tindimahutisse voolama, eemaldage tindipudel ja proovige seda uuesti sisestada.
Àrge jàtkte tindipudelit sisestatus, vastasel korral võib pudel kahjustada saada või tint lekkima hakata.

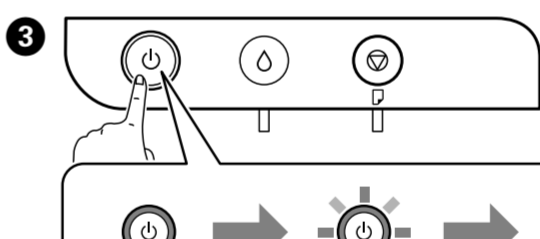
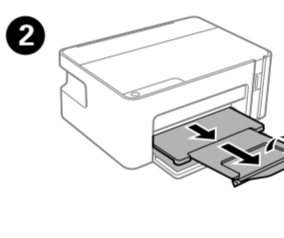
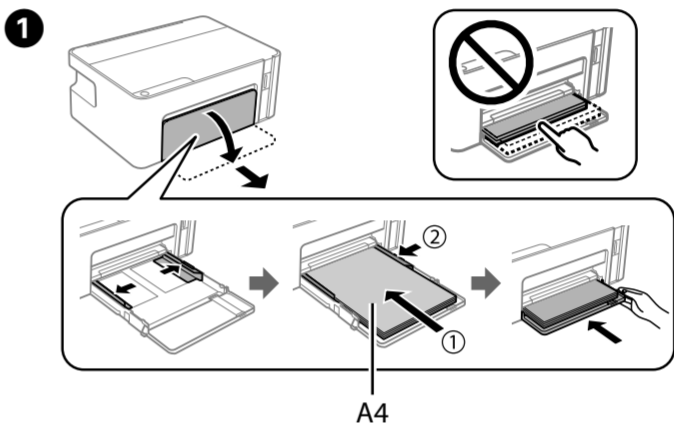


Задържте бутона натиснат за поне 5 секунди, докато лампата не започне да мига.
Turiet nospiestu vismaz 5 sekundes, līdz lampiņa sàk mirgot.
Palaikykite nuspaudę bent 5 sekundes, kol lemputė pradės mirksėti.
Hoidke all vähemalt 5 sekundit kuni tuli hakkab vilkuma.

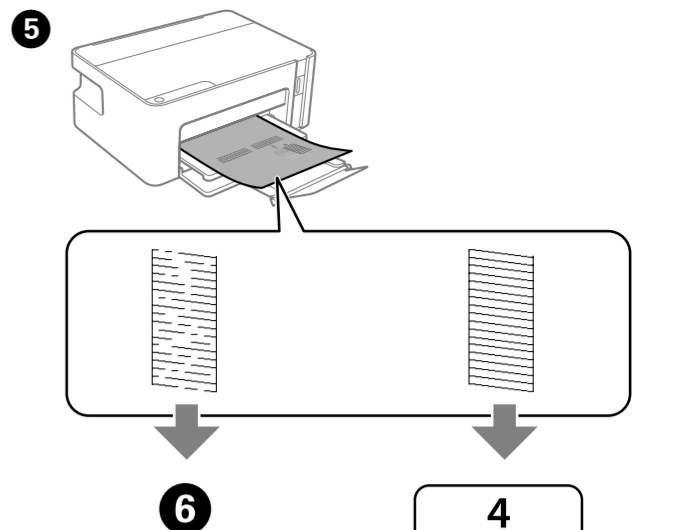
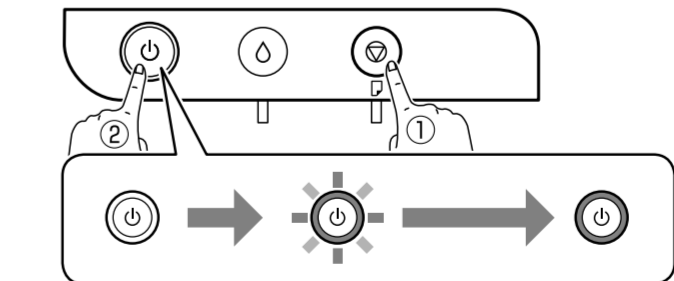


1 2 3 4

Проверка на качеството на печат / Drukas kvalitātes pārbaude / Spausdinimo kokybės tikrinimas / Prindikvaliteedi kontrollimine



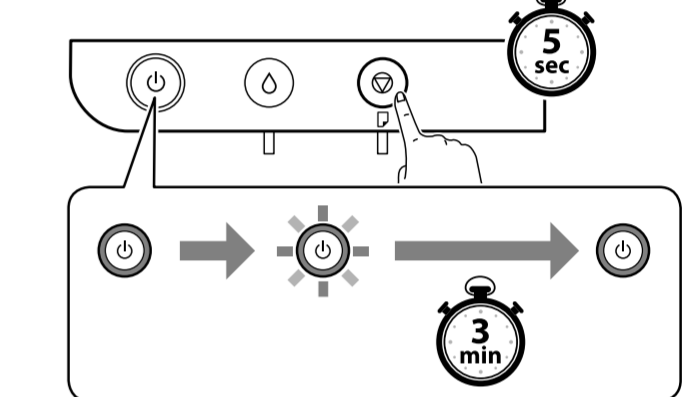
Докато държите натиснат ①, натиснете ②, докато отпечатването не започне.
Turot nospiestu pogu ①, spiediet pogu ②, līdz sàkas drukāšana.
Laikydami nuspaudę ①, nuspauskite ② ir laikykite, kol spausdintuvus pradės spausdinti.
Hoidke all nuppu ① ning vajutage nuppu ② kuni printimine kàivitub.



Почистете печатащата глава.
Veiciet drukas galviņas tīrīšanu.
Nuvalykite spausdinimo galvutę.
Puhastage prindipead.

Отидете на следващия раздел.
Turpiniet ar norādēm nākamajā sadaļā.
Pereikite į kitą dalį.
Liikuge edasi järgmisesse sektsiooni.

Задържте бутона натиснат за поне 5 секунди, докато лампата не започне да мига.
Turiet nospiestu vismaz 5 sekundes, līdz lampiņa sàk mirgot.
Palaikykite nuspaudę bent 5 sekundes, kol lemputė pradės mirksėti.
Hoidke all vähemalt 5 sekundit kuni tuli hakkab vilkuma.



Почистването на печатащата глава може да изразходва известно количество мастило от бутилката с мастило.
Drukas galviņas tīrīšanas procesā tiek izmantots zināms tintes daudzums no tvertnes.
Spausdinimo galvutės funkcija naudoja šiek tiek rašalo iš rašalo talpyklos.
Prindipea puhastamiseks kasutatakse tindimahutist väheses koguses tinti.

1 2 3 4

Свързване към компютър / Pievienošana datoram / Prijungimas prie kompiuterio / Arvutiga ühendamine



Посетете уебсайта, за да инсталирате софтуера. Потребителите на Windows могат да инсталират софтуера с помощта на предоставения компактдиск.
Apmeklējiet tīmekļa vietni, lai instalētu programmatūru. Windows lietotāji var arī instalēt programmatūru, izmantojot komplektācijā ietvertu kompaktdisku.
Norēdami įdiegti programinę įrangą, apsilankykite internetinėje svetainėje. „Windows“ naudotojai taip pat gali įdiegti programinę įrangą iš pateikto CD.
Tarkvara installimiseks külastage veebisaiti. Windowsi kasutajat saavad tarkvara installida ka CD plaadilt.

