



© 2018 Seiko Epson Corporation
Printed in XXXXXX

Setup /
Εγκατάσταση /
Nastavitev /
Postavljanje

Read This First
This printer requires careful handling of ink. Ink may splatter when the ink tank is filled or refilled with ink. If ink gets on your clothes or belongings, it may not come off.

Διαβάστε πρώτα αυτό
Πρέπει να χειρίζεστε προσεκτικά το μελάνι σε αυτόν τον εκτυπωτή. Όταν γεμίσετε ή αναγεμίσετε με μελάνι το δοχείο, μπορεί να πεταχτεί μελάνι. Αν το μελάνι πέσει σε ρούχα ή αντικείμενα, ίσως να μην φουέρι.

Najprej preberite to obvestilo
Pri ravnanju s črnilom za tiskalnik bodite previdni. Pri polnjenju ali dolivanju posode s črnilom se lahko poškodujete s črnilom. Če črnilo pride v stik z oblačili ali drugimi predmeti, ga morda ne boste mogli odstraniti.

Prvo pročítajte ovo
Pisač zahtijeva pažljivo rukovanje tintom. Tinta se može prosuti pri punjenju ili dopuni spremnika s tintom. Ako tinta dospije na odjeću i druge predmete, možda ju nećete moći ukloniti.

See this guide or Epson video guides for printer setup instructions.

Δείτε αυτόν τον οδηγό ή τα βίντεο-οδηγούς της Epson για οδηγίες εγκατάστασης.
Za navodila za nastavitev tiskalnika si oglejte ta navodila za uporabo ali navodila za uporabo družbe Epson v obliki videoposnetka.

Pogledajte ovaj vodič ili Epsonove video vodiče za upute o postavljanju pisača.



<http://epson.sn>

Windows users can also setup using the CD supplied. Οι χρήστες Windows μπορούν να εκτελέσουν εγκατάσταση και από το συνοδευτικό CD. Uporabniki sistema Windows lahko nastavitev izvedejo tudi s priloženim CD-jem. Korisnici sustava Windows također mogu izabrati postavke koristeći isporučeni CD.

Windows® is a registered trademark of the Microsoft Corporation.

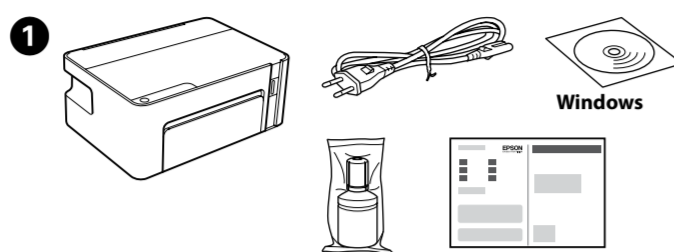
The initial ink bottle will be partly used to charge the print head. This bottle may print fewer pages compared to subsequent ink bottles.

Η αρχική φιάλη μελάνης θα χρησιμοποιηθεί εν μέρει για την φόρτιση της κεφαλής εκτύπωσης. Αυτή η φιάλη ενδέχεται να εκτυπώσει λιγότερες σελίδες σε σύγκριση με τις επόμενες φιάλες μελάνης.

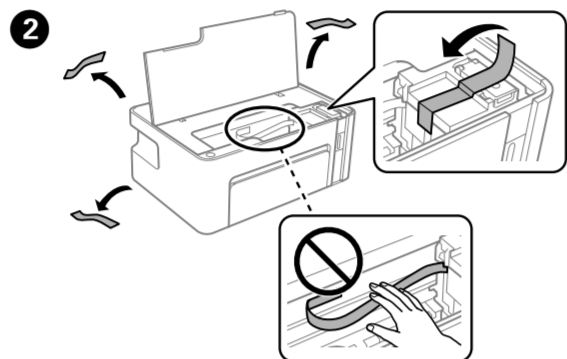
Steklenička s črnilom za začetno nastavitev bo delno uporabljena za polnjenje tiskalne glave. S to stekleničko boste morda natisnili manj strani kot z nadaljnjimi stekleničkami s črnilom.

Početne bočice s tintom djelomično će biti korištene za punjenje ispisne glave. Ova bočica mogla bi ispisati manji broj stranica u odnosu na sljedeće bočice tinte.

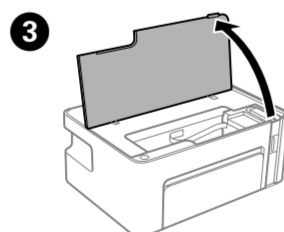
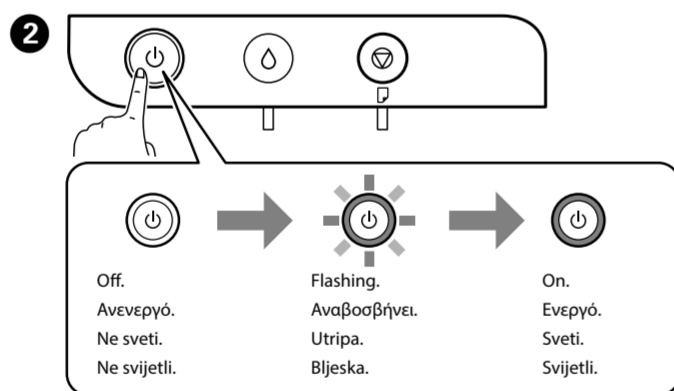
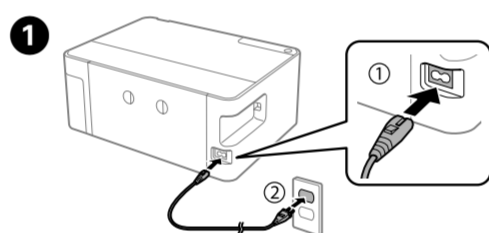
1 2 3 4
Unpacking /
Αποσυσκευασία /
Odstranjevanje embalaže /
Otvaranje pakovanja



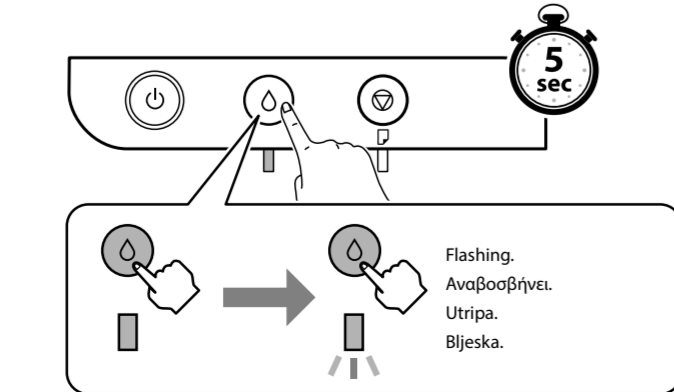
Additional items may be included depending on the location. Μπορεί να συμπεριλαμβάνονται πρόσθετα στοιχεία αναλόγως της τοποθεσίας. Morda so priloženi dodatni elementi, odvisno od lokacije. Dodatni artikli mogu biti uključeni ovisno o lokaciji.



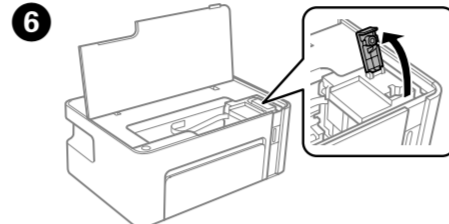
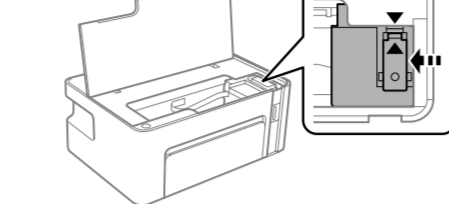
1 2 3 4
Charging Ink /
Πλήρωση μελάνης /
Polnjenje črnila /
Punjenje tinte



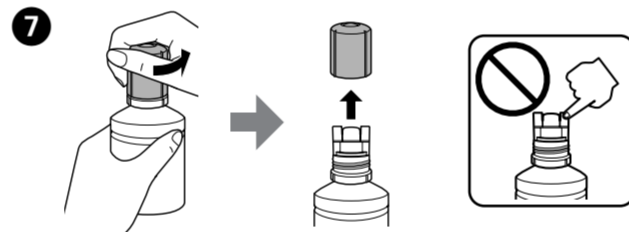
Hold down at least 5 seconds until the lamp flashes. Κρατήστε πατημένο για τουλάχιστον 5 δευτερόλεπτα, μέχρι να αρχίσει να αναβοσβήνει η λυχνία. Pritisnite in držite najmanj 5 sekund, da lučka začne utripati. Držite najmanje 5 sekundi dok lampica ne počne bljeskati.



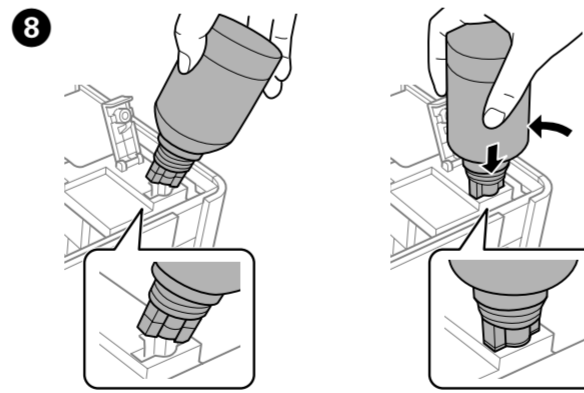
5 Check that the ink tank moves to the filling position and aligns with the ▲ mark. Βεβαιωθείτε ότι το δοχείο μελανίου μετακινείται στη θέση αναπλήρωσης και ευθυγραμμίζεται με το σημάδι ▲. Preverite, ali se je posoda s črnilom premaknila v položaj za polnjenje in je poravnana z oznako ▲. Provjerite pomiče li se spremnik tinte u položaj za punjenje i poravnava li se s oznakom ▲.



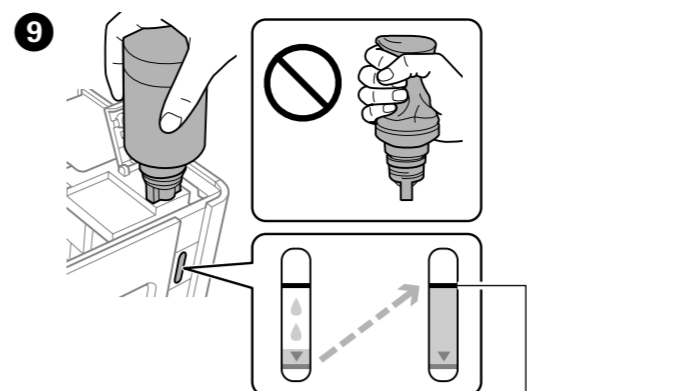
- Use the ink bottle that came with your product.
- Epson cannot guarantee the quality or reliability of non-genuine ink. The use of non-genuine ink may cause damage that is not covered by Epson's warranties.
- Χρησιμοποιήστε τη συνοδευτική φιάλη μελάνης της συσκευής.
- Η Epson δεν εγγυάται την ποιότητα και την αξιοπιστία των μη γνήσιων μελανιών. Αν χρησιμοποιείτε μη γνήσιο μελάνι, υπάρχει κίνδυνος βλάβης, την οποία δεν καλύπτουν οι εγγυήσεις της Epson.
- Uporabite stekleničko s črnilom, ki je bila priložena izdelku.
- Epson ne zagotavlja kakovosti ali zanesljivosti neoriginalnega črnila. Uporaba neoriginalnih črnih lahko povzroči poškodbe, ki jih jamstvo družbe Epson ne krije.
- Upotrijebite bočice s tintom isporučene uz vaš pisač.
- Epson ne može jamčiti kvalitetu ili pouzdanost tinte koja nije originalna. Uporaba neoriginalne tinte koja može uzrokovati štetu koju ne pokrivaju jamstva tvrtke Epson.



Remove the cap while keeping the ink bottle upright; otherwise ink may leak. Αφαιρέστε το καπάκι κρατώντας τη φιάλη μελάνης σε όρθια θέση. Stekleničko s črnilom držite v pokončnem položaju in odstranite pokrovček, saj lahko v nasprotnem primeru črnilo začne iztekati. Uklonite kapicu držiteći bočicu s tintom uspravno, jer bi u protivnom mogla iscurjeti tinta.

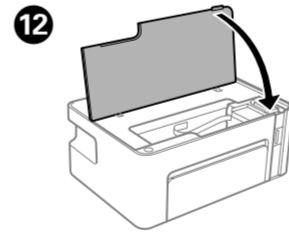
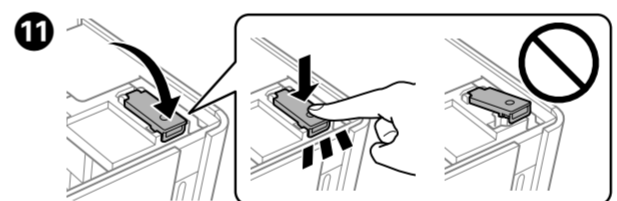
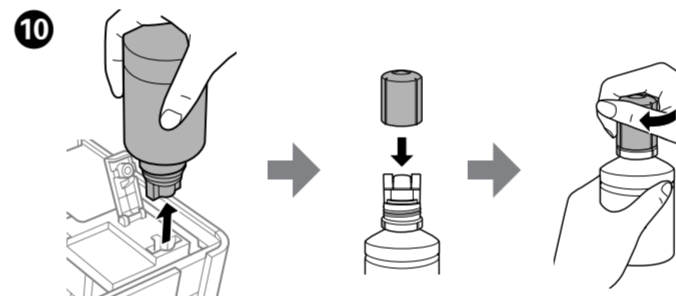


Do not knock the ink bottle, otherwise the ink may leak. Προσέξτε να μη χτυπήσετε το δοχείο μελανίου, γιατί υπάρχει κίνδυνος διαρροής. Stekleničke s črnilom ne stresajte, kajti v nasprotnem primeru lahko začne iztekati črnilo. Nemojte lupkati bočicom s tintom, jer bi u protivnom mogla iscurjeti tinta.

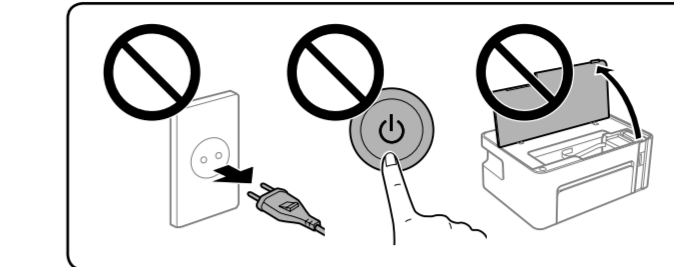
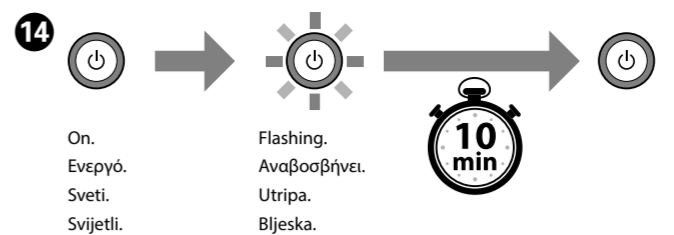
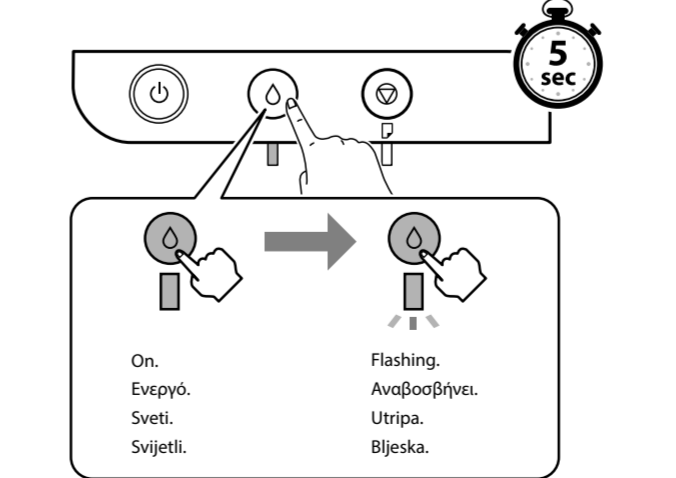


Ink flow stops automatically when the ink level reaches the upper line. Η ροή του μελανίου σταματά αυτόματα όταν η στάθμη του μελανιού φτάσει στην πάνω γραμμή. Črnilo samodejno preneha teči, ko nivo črnila doseže zgornjo oznako. Tinta automatski počinje teći kada razina tinte dostigne gornju crtu.

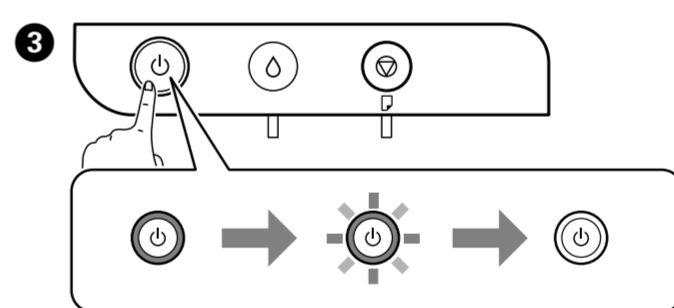
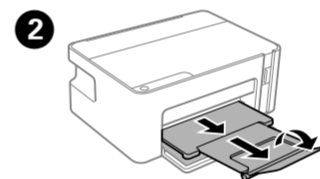
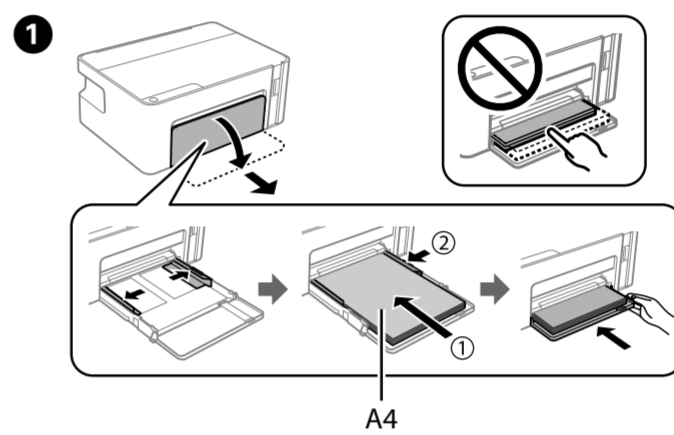
- If the ink does not start flowing into the tank, remove the ink bottle and try reinserting it.
- Do not leave the ink bottle inserted; otherwise the bottle may be damaged or ink may leak.
- Εάν το μελάνι δεν αρχίσει να ρέει εντός του δοχείου, αφαιρέστε το μπουκάλι μελανιού και δοκιμάστε να το τοποθετήσετε ξανά.
- Μην αφήνετε το μπουκάλι μελανιού τοποθετημένο στην υποδοχή, καθώς υπάρχει κίνδυνος φθοράς του μπουκαλιού ή διαρροής μελανιού.
- Če črnilo ne začne teči v posodo, odstranite plastenko s črnilom in jo ponovno vstavite.
- Odstranite plastenko s črnilom, kajti v nasprotnem primeru jo lahko poškodujete oz. lahko črnilo izteče iz nje.
- Ako tinta ne počne teći u spremnik, uklonite bočicu s tintom i pokušajte je ponovno umetnuti.
- Ne ostavljajte bočicu s tintom umetnutu, jer bi se bočica mogla oštetiti ili bi tinta mogla iscurjeti.



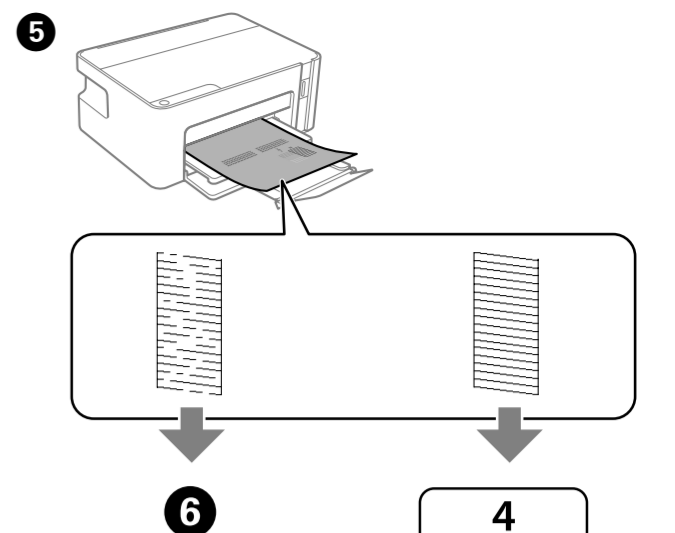
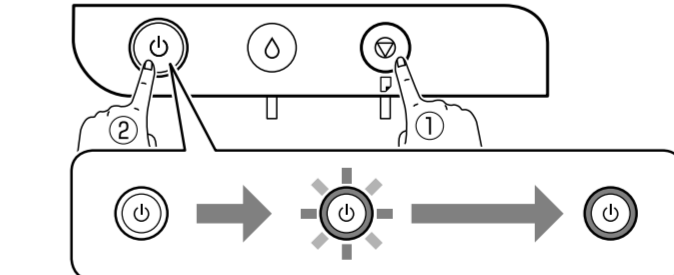
Hold down at least 5 seconds until the lamp flashes. Κρατήστε πατημένο για τουλάχιστον 5 δευτερόλεπτα, μέχρι να αρχίσει να αναβοσβήνει η λυχνία. Pritisnite in držite najmanj 5 sekund, da lučka začne utripati. Držite najmanje 5 sekundi dok lampica ne počne bljeskati.



1 2 3 4
Checking Print Quality /
Έλεγχος ποιότητας εκτύπωσης /
Preverjanje kakovosti tiskanja /
Provjera kvalitete ispisa

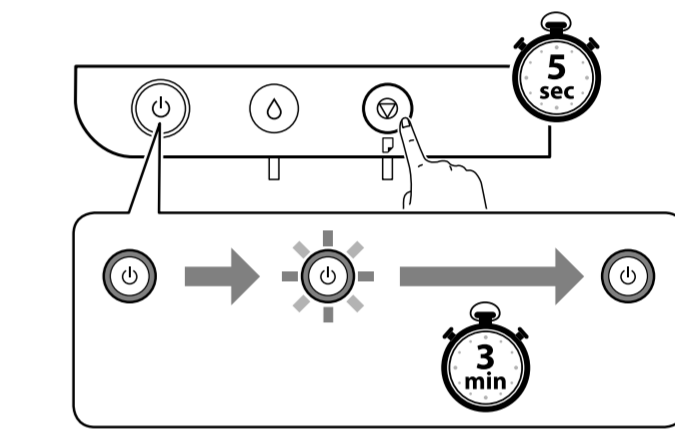


While holding down ①, press ② until printing starts. Καθώς πατάτε το ①, πιέστε το ② μέχρι να ξεκινήσει η εκτύπωση. Pritisnite tipko ① in nato pritisnite tipko ②, da se tiskanje začne. Dok držite ①, pritisnite ② do početka ispisa.



Clean the print head. Καθαρίστε την κεφαλή εκτύπωσης. Očistite tiskalno glavo. Očistite glavu pisača.

Hold down at least 5 seconds until the lamp flashes. Κρατήστε πατημένο για τουλάχιστον 5 δευτερόλεπτα, μέχρι να αρχίσει να αναβοσβήνει η λυχνία. Pritisnite in držite najmanj 5 sekund, da lučka začne utripati. Držite najmanje 5 sekundi dok lampica ne počne bljeskati.



Print head cleaning uses some ink from the ink tank. Ο καθαρισμός της κεφαλής εκτύπωσης χρησιμοποιεί λίγο μελάνι από το δοχείο μελάνης. Pri čiščenju tiskalne glave je uporabljenega nekaj črnila iz posode s črnilom. Čiščenje ispisne glave koristi malo tinte iz svih spremnika tinte.

1 2 3 4
Connecting to Computer /
Σύνδεση σε υπολογιστή /
Vzpostavlanje povezave z računalnikom /
Spajanje na računalo



Visit the website to install software. Windows users can also install software using the CD supplied. Επισκεφθείτε τον ιστότοπο για να εγκαταστήσετε το λογισμικό. Οι χρήστες Windows μπορούν να εγκαταστήσουν το λογισμικό χρησιμοποιώντας το συνοδευτικό CD. Obiščite spletno mesto, da namestite programsko opremo. Uporabniki sistema Windows lahko programsko opremo namestijo tudi s priloženim CD-jem. Posjetite web-mjesto kako biste instalirali softver. Korisnici sustava Windows također mogu instalirati softver koristeći isporučeni CD.

