

SC-F6400 Series
SC-F6400H Series

Všeobecné informace

Autorská práva a ochranné známky

Autorská práva a ochranné známky

Žádná část této publikace nesmí být bez předchozího písemného souhlasu společnosti Seiko Epson Corporation reprodukována, uložena v systému umožňujícím stažení nebo přenášena v jakékoli formě, ať již elektronicky, mechanicky, prostřednictvím fotokopíí, záznamem či jinak. Informace obsažené v tomto dokumentu jsou určeny pouze pro použití s touto tiskárnou Epson. Společnost Epson neodpovídá za použití těchto informací v kombinaci s jinými tiskárnami.

Společnost Seiko Epson Corporation ani její přidružené společnosti nejsou vůči spotřebiteli tohoto produktu nebo jiným osobám zodpovědné za škody, ztráty, náklady nebo výdaje způsobené spotřebitelem nebo jinou osobou v důsledku následujících událostí: nehoda, nesprávné použití nebo zneužití tohoto produktu nebo neoprávněné úpravy, opravy nebo změny tohoto produktu nebo (s výjimkou USA) nedodržení přísného souladu s provozními a servisními pokyny společnosti Seiko Epson Corporation.

Společnost Seiko Epson Corporation nenese odpovědnost za žádné škody nebo problémy plynoucí z použití jakýchkoli doplňků či spotřebních produktů jiných než těch, které byly společností Seiko Epson Corporation označeny jako originální nebo schválené produkty Epson.

Společnost Seiko Epson Corporation nenese odpovědnost za žádné škody vzniklé v důsledku elektromagnetické interference při použití kabelů rozhraní, které nebyly společností Seiko Epson Corporation označeny jako schválené produkty Epson.

EPSON, EPSON EXCEED YOUR VISION, EXCEED YOUR VISION a jejich loga jsou registrované ochranné známky nebo ochranné známky společnosti Seiko Epson Corporation.

Microsoft® and Windows® are registered trademarks of Microsoft Corporation.

Mac and macOS are registered trademarks of Apple Inc.

Intel® is a registered trademark of Intel Corporation.

Adobe and Reader are either registered trademarks or trademarks of Adobe Systems Incorporated in the United States and/or other countries.

YouTube® and the YouTube logo are registered trademarks or trademarks of YouTube, LLC.

Obecná poznámka: Další zde použité názvy produktů slouží pouze k identifikačním účelům a mohou být ochrannými známkami příslušných vlastníků. Společnost Epson se vzdává všech práv na tyto značky.

© 2022 Seiko Epson Corporation.

Obsah

Autorská práva a ochranné známky

Poznámka k příručkám

Význam symbolů.	4
Snímky obrazovky.	4
Obrázky.	4
Organizace příručky.	4
Otevření a prohlížení příruček.	5
Otevření příruček.	5
Prohlížení videopříruček.	5
Prohlížení příruček ve formátu PDF.	5

Podporované typy médií

Používání tiskárny

Proces tisku.	8
Zavedení média.	8
Provedení nastavení pro zavedené médium.	8
Zavedení do automatické navíjecí jednotky.	9
Tisk.	10

Podmínky pro systém

Epson Edge Dashboard.	11
Epson Edge Print.	12
Web Config.	12


Tabulka technických údajů


Poznámka k příručkám


Poznámka k příručkám

Význam symbolů


V této příručce se používají následující symboly k označení nebezpečných úkonů nebo postupů, které mohou vést k poranění osob nebo poškození majetku. Než začnete pročítat obsah této příručky, ujistěte se, že těmto varováním rozumíte.

 Varování:	Je třeba dodržovat varování, aby nedocházelo k vážným zraněním.
--	---

 Upozornění:	Je třeba dodržovat upozornění, aby nedošlo ke zranění.
---	--

 Důležité informace:	Je třeba dodržovat důležité informace, aby nedošlo k poškození tohoto produktu.
--	---

Poznámka:	Poznámky obsahují užitečné nebo doplňující informace o provozu tohoto zařízení.
------------------	---

	Označují související referenční obsah.
---	--

Snímky obrazovky

Snímky obrazovky použité v této příručce se mohou nepatrně lišit od skutečných obrazovek.

Obrázky

Není-li uvedeno jinak, jsou obrázky použité v této příručce pro model SC-F6400 Series.

Ilustrace se mohou mírně lišit od modelu, který používáte. Při používání příručky na tuto informaci nezapomeňte.

Organizace příručky

Příručky pro tento výrobek jsou uspořádány následovně.

Příručky ve formátu PDF můžete zobrazit v aplikaci Adobe Reader nebo Preview (Mac OS X).

Instalační příručka (brožura)	Obsahuje informace k instalaci tiskárny po vybalení z krabice. Tuto příručku si přečtěte, abyste mohli bezpečně provést následující kroky.
Všeobecné informace (tato příručka)	V této příručce naleznete technické údaje a kontaktní informace týkající se výrobku.
Důležité bezpečnostní pokyny	V této části jsou uvedeny informace, které je třeba dodržovat, aby nedošlo k újmě uživatelů či jiných osob nebo k poškození majetku. Tuto část si přečtěte, abyste mohli bezpečně a správně provádět operace. Pro některé oblasti je tento obsah zahrnut v Instalační příručce.
Podpora Epson (PDF)	Poskytuje informace o podpoře společnosti Epson pro každou oblast.
Online příručky	

Poznámka k příručkám

Uživatelská příručka (PDF)	V této příručce naleznete pokyny k použití tiskárny.
Epson Video Manuals	Videa ukazují postup zavádění média a provádění údržby.
Příručka pro síť (PDF)	V této příručce naleznete informace o použití tiskárny prostřednictvím sítě.
Podpora Epson (PDF)	Poskytuje informace o podpoře společnosti Epson pro každou oblast.

Otevření a prohlížení příruček

Otevření příruček

- 1 Přečtěte si instalační příručku a nainstalujte software z disku dodaném se softwarem nebo použijte nástroj Setup Navi.
Po dokončení instalace se na ploše aktuálně používaného počítače zobrazí ikona [Příručky společnosti EPSON].
- 2 Klepněte na ikonu [Příručky společnosti EPSON] na ploše.
- 3 Vyberte si příručku, kterou si chcete prohlédnout.
Pokud vyberete možnost [Online návod], otevře se webový prohlížeč a zobrazí se úvodní strana Online návodu.
Klepněte na příručku nebo položku, kterou si chcete prohlédnout.

Online návody si můžete prohlížet ve všech prostředích s možností připojení k internetu.

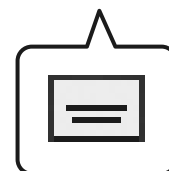
Prohlížení videopříruček

Na web YouTube byly nahrány videopříručky.

Příručky zobrazíte kliknutím na možnost [Epson Video Manuals (video)] na úvodní stránce online příruček nebo kliknutím na níže uvedený modrý text.

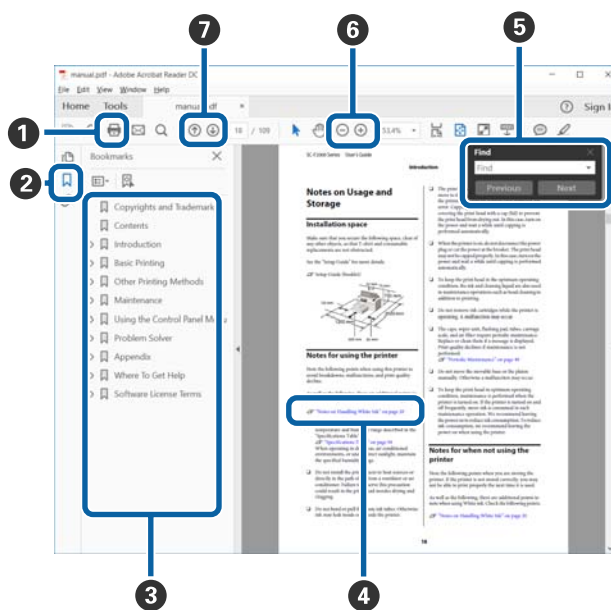
Epson Video Manuals

Pokud se při přehrávání videa nezobrazí titulky, klikněte na ikonu titulků uvedenou na obrázku níže.



Prohlížení příruček ve formátu PDF

V této části je jako příklad k vysvětlení základních operací při prohlížení souborů PDF v aplikaci Adobe Reader použita aplikace Adobe Acrobat Reader DC.



Poznámka k příručkám

1 Kliknutím na tuto ikonu vytisknete příručku ve formátu PDF.

2 Kliknutím na tuto kartu skryjete nebo zobrazíte záložky.

3 Kliknutím na název otevřete příslušnou stránku.

Kliknutím na symbol [+] rozbalíte názvy v nižší úrovni.

4 Pokud je referenční text modrý, kliknutím na text otevřete příslušnou stránku.

Pokud se chcete vrátit na původní stránku, proveďte následující kroky.

Pro systém Windows

Stiskněte klávesu Alt a současně stiskněte klávesu ← .

Pro Mac

Stiskněte klávesu command a současně stiskněte klávesu ← .

5 Zde můžete zadat a vyhledat klíčová slova, například názvy položek, které chcete potvrdit.

Pro systém Windows

Klikněte pravým tlačítkem na stránku v příručce ve formátu PDF a v zobrazené nabídce vyberte možnost **Find (Najít)**. Otevře se panel nástrojů hledání.

Pro Mac

Pokud chcete otevřít panel nástrojů hledání, vyberte možnost **Find (Najít)** v nabídce **Edit (Upravit)**.

6 Chcete-li zvětšit zobrazený text, který je příliš malý, klikněte na ikonu ⊕ . Kliknutím na ikonu ⊖ zmenšíte velikost textu. Pokud chcete zvětšit pouze část ilustrace nebo snímku obrazovky, proveďte následující kroky.

Pro systém Windows

Klikněte pravým tlačítkem na stránku v příručce ve formátu PDF a v zobrazené nabídce vyberte možnost **Marquee Zoom (Rámeček pro zvětšení)**. Šipka se změní na lupu, pomocí které můžete označit místo, které chcete zvětšit.

Pro Mac

Klikněte na nabídku **View (Zobrazit) — Zoom (Přiblížit) — Marquee Zoom (Rámeček pro zvětšení)**. Pokud kroky provedete v určeném pořadí, šipka se změní na lupu. Šipkou změněnou na lupu označte místo, které chcete zvětšit.

7 Otevře předchozí nebo následující stránku.

Podporované typy médií

S touto tiskárnou lze používat následující typy médií. Na kvalitu tisku má značný vliv typ a kvalita použitého média. Vyberte médium, které je vhodné pro aktuální úlohu. Informace o používání naleznete v dokumentaci dodané s médiem nebo se obraťte na výrobce. Před nákupem velkého množství média si vyzkoušejte tisk na menší vzorek a zkontrolujte výsledek.



Důležité informace:

Nepoužívejte médium, které je pomačkané, má chmýří a je potrhané nebo znečištěné.

Médium na roli

Vnější průměr jádra role (průměr role)	2 nebo 3 palce
Vnější průměr role	Až 150 mm
Šířka média*	254 mm (10 palců) až 1118 mm (44 palců)
Tloušťka média	0,08 až 0,5 mm

* 432 mm (17 palců) až 1118 mm (44 palců) při použití automatické navíjecí jednotky

Používání tiskárny

Používání tiskárny

V této části jsou vysvětleny postupy od zavedení média po tisk.

K dosažení optimální kvality tisku si musíte stáhnout nezbytné soubory EMX (soubory pro nastavení tisku), zkontrolovat trysky a provést nastavení tisku. Více podrobností o provádění operací naleznete v *Uživatelské příručce* (Online návod).

Proces tisku

1. Zavedení média

 „Zavedení média“ na str. 8



2. Provedení nastavení pro zavedené médium

 „Provedení nastavení pro zavedené médium“ na str. 8



3. Zavedení do automatické navijecí jednotky

SC-F6400 Series je volitelná položka.

 „Zavedení do automatické navijecí jednotky“ na str. 9




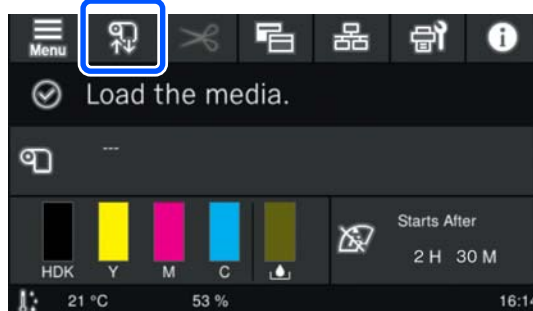
4. Tisk

 „Tisk“ na str. 10

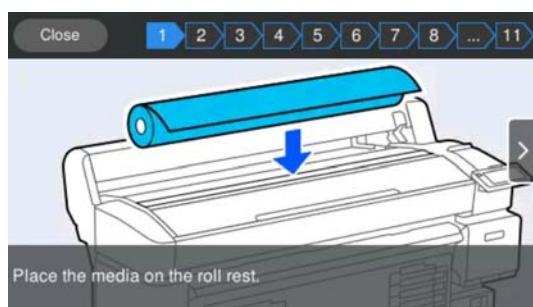
Zavedení média

Médium můžete zavádět při současném sledování postupu na obrazovce.

- 1 Ujistěte se, zda je na obrazovce zobrazena zpráva **Load the media.** a stiskněte tlačítko .



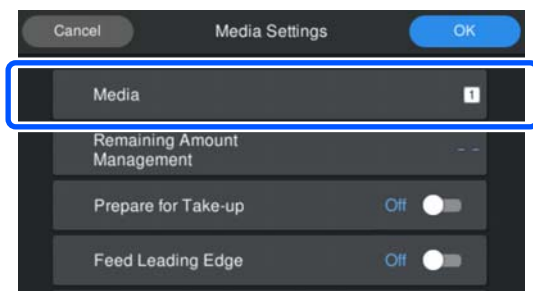
- 2 Stisknutím tlačítek **Start** — **See Description** na obrazovce zkontrolujete postup zavádění. Pak můžete postupovat podle pokynů na obrazovce.



Provedení nastavení pro zavedené médium

Provedte nastavení pro zavedené médium.

- 1 Stisknutím tlačítka **Media** vyberte číslo uloženého média, které odpovídá zavedenému médiumu.




Pokud nejsou pro zavedené médium uložena nastavení média

Dočasně vyberte neuložené číslo.

Používání tiskárny

V neuloženém stavu je typ média nastaven na hodnotu **Med-Thick 70g/m²**. Pokud je hmotnost papíru zavedeného média v rozmezí 61 až 89 g/m², můžete ji ponechat.

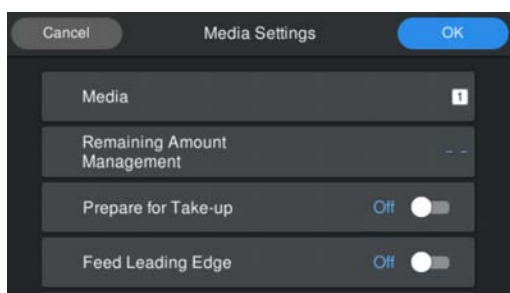
Pokud se hmotnost papíru liší od hmotnosti zavedeného média, změňte typ média. Jestliže zvolíte nevhodný typ média, může dojít k problémům s kvalitou tisku.

 *Uživatelské příručka (Online návod)*

Pokud jsou nastavení média uložena pro vložené médium/soubory EMX již staženy

Vyberte číslo uloženého média.

2 V případě potřeby nastavte akci, která se má provést při podávání papíru.

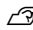


Dále jsou uvedeny podrobnosti pro každou operaci.

Prepare for Take-up	Zobrazí se, když je nainstalována automatická navíjecí jednotka. Po zavedení média nastavte tuto položku na hodnotu On a pokračujte v zavádění média na automatickou navíjecí jednotku.
Cut Leading Edge	Pokud není přední okraj zavedeného média rovný nebo není úhledně oříznut, nastavte tuto položku na hodnotu On .
Feed Leading Edge	Pokud se zbývající hodnota média tiskne na přední okraj zavedeného média, nastavte tuto položku na hodnotu On . Potištěná část se posune dopředu, aby se zabránilo jejímu opětovnému potištění.

Poznámka:

V případě potřeby, když je tiskárna připravena k tisku, nastavte položku **Remaining Amount Management a Media Detection**.

 *Uživatelské příručka (Online návod)*

3 Po dokončení nastavení stiskněte tlačítko **OK**.
Zahájí se zavádění média.

Když není automatická navíjecí jednotka nainstalována nebo je položka **Prepare for Take-up** nastavena na hodnotu **Off**, projděte si následující část.

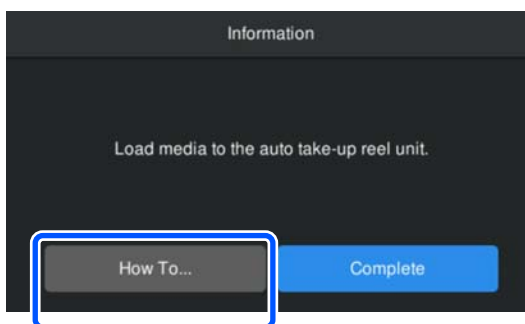
 „Tisk“ na str. 10

Pokud je položka **Prepare for Take-up** nastavena na hodnotu **On**, projděte si následující část.

Zavedení do automatické navíjecí jednotky

Sledujte postup na obrazovce a vložte médium do automatické navíjecí jednotky.

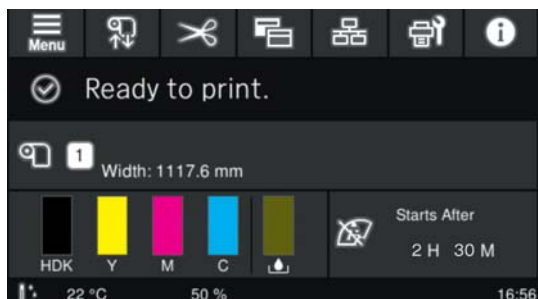
1 Stiskněte tlačítko **How To...**



2 Po dokončení zavádění média stiskněte tlačítko **Complete**.

Používání tiskárny**Tisk**

Když se na obrazovce zobrazí zpráva **Ready to print.**, můžete začít tisknout.



Podmínky pro systém

Podmínky pro systém

Software lze používat v následujících prostředích (od května 2022).

Podporovaný operační systém a další prvky se mohou změnit.

Nejaktuálnější informace naleznete na webu společnosti Epson.

Epson Edge Dashboard



Důležité informace:

Ujistěte se, zda počítač, na kterém je nainstalován nástroj Epson Edge Dashboard, splňuje následující požadavky.

Pokud nejsou tyto požadavky splněny, nemůže tento software správně monitorovat tiskárnu.

- Deaktivujte funkci hibernace počítače.
- Deaktivujte funkci spánku, aby počítač nepřešel do stavu spánku.

Windows

Operační systém	Windows 7 SP1 / Windows 7 SP1, 64bitová verze Windows 8 / Windows 8, 64bitová verze Windows 8.1 / Windows 8.1, 64bitová verze Windows 10 / Windows 10, 64bitová verze Windows 11
Procesor	Intel Core2Duo 2,5 GHz nebo rychlejší
Volná paměť	1 GB a více
Pevný disk (volné místo během instalace)	2 GB nebo více
Rozlišení displeje	1280 × 1024 nebo vyšší
Komunikační rozhraní	Vysokorychlostní USB Ethernet 1000Base-T
Prohlížeč	Internet Explorer 11 Microsoft Edge

Mac OS X

Operační systém	Mac OS X 10.7 Lion nebo novější
Procesor	Intel Core2Duo 2,5 GHz nebo rychlejší
Volná paměť	1 GB a více

Podmínky pro systém

Pevný disk (volné místo během instalace)	2 GB nebo více
Rozlišení displeje	1280 × 1024 nebo vyšší
Komunikační rozhraní	Vysokorychlostní USB Ethernet 1000Base-T
Prohlížeč	Safari 6 nebo novější

Epson Edge Print

Operační systém	Windows 7 SP1 x64 Windows 8 x64 Windows 8.1 x64 Windows 10 x64 Windows 11
Procesor	Intel® Core™ i3 3,0 GHz nebo rychlejší (uvedený po dubnu 2014)
Volná paměť	8 GB a více
Pevný disk (volné místo během instalace)	50 GB nebo více
Rozlišení displeje	1280 × 1024 nebo vyšší
Komunikační rozhraní	Vysokorychlostní USB Ethernet 100Base-TX/1000Base-T

Doporučujeme nainstalovat tento software na počítač se špičkovými specifikacemi, protože software bude používán v kombinaci se softwarovými aplikacemi, jako je Adobe Illustrator.

Tento software také běžně zpracovává data o velikosti několika GB a v některých případech může mít velikost desítky GB, zejména při zpracovávání tiskových úloh na vysoce kvalitní bannery.

Z tohoto důvodu doporučujeme používat počítač s dostatečným místem na pevném disku.

Web Config

Zde je seznam podporovaných prohlížečů. Ujistěte se, že používáte nejnovější verzi.

Internet Explorer 11, Microsoft Edge, Firefox, Chrome, Safari

Tabulka technických údajů

Tabulka technických údajů

Technické údaje tiskárny	
Způsob tisku	Inkoustový tisk na vyžádání
Konfigurace trysek	<p>SC-F6400 Series: 400 trysek × 2 řady × 4 barvy (High Density Black (Černá s vysokou denzitou), Cyan (Azurová), Magenta (Purpurová), Yellow (Žlutá))</p> <p>SC-F6400H Series: 400 trysek × 1 řada × 6 barev (High Density Black (Černá s vysokou denzitou), Cyan (Azurová), Magenta (Purpurová), Yellow (Žlutá), Light Cyan (Světle azurová)/Fluorescent Pink/Violet (Fialová), Light Magenta (Světle purpurová)/Fluorescent Yellow/Orange (Oranžová))</p>
Rozlišení (maximální)	600 × 1200 dpi
Řídicí kód	Rastr ESC/P (nezveřejněný příkaz)
Způsob podávání média	Třecí podávání
Vestavěná paměť	1 GB
Rozhraní	SuperSpeed USB 100Base-TX/1000Base-T*1
Jmenovité napětí	100 až 240 VAC
Jmenovitý kmitočet	50 až 60 Hz
Jmenovitý proud	3,4 až 1,6 A
Příkon	
Tisk	Přibližně 80 W
Režim spánku	Méně než 19 W
Vypnuto	Méně než 0,3 W
Teplota a vlhkost (bez kondenzace)	

Technické údaje tiskárny	
Tisk	10 až 35 °C, 20 až 80 % Doporučená: 15 až 25 °C, 40 až 60 %
Při skladování (před vybalením)	-20 až 60 °C, 5 až 85 % (do 120 hodin při 60 °C, do jednoho měsíce při 40 °C)
Při skladování (před doplněním inkoustu)	-20 až 40 °C, 5 až 85 % (do jednoho měsíce při 40 °C)
Při skladování (po doplnění inkoustu)	5 až 35 °C, 5 až 85 %
<p>Rozsah teploty a vlhkosti</p> <p>Šedá plocha: provozní</p> <p>Šrafovaní: doporučeno</p> <p>The graph shows a shaded operating range from 10°C to 35°C and 20% to 80% humidity. A hatched recommended storage range is from 15°C to 25°C and 40% to 60% humidity.</p>	
Rozměry	
Při uskladnění	Tiskárna: (Š) 1608 × (H) 745 × (V) 1128 mm S nainstalovanou automatickou navíjecí jednotkou: (Š) 1608 × (H) 916 × (V) 1128 mm
Maximální doba	Tiskárna: (Š) 1608 × (H) 745 × (V) 1206 mm S nainstalovanou automatickou navíjecí jednotkou: (Š) 1608 × (H) 916 × (V) 1206 mm
Hmotnost	
SC-F6400 Series	120 kg*2
SC-F6400H Series	140 kg*3

Tabulka technických údajů

- *1 Použijte STP kabel (kategorie 5e nebo vyšší).
- *2 Bez balení inkoustů a automatické navíjecí jednotky.
- *3 Bez balení inkoustů.

Specifikace automatické navíjecí jednotky*	
Šířka média	431,8 mm (17 palců) až 1118 mm (44 palců)
Vnější průměr média	3palcové jádro: až 150 mm
Hrubá hmotnost	Přibližně 13 kg
Teplota a vlhkost (bez kondenzace)	Doporučená: 15 až 25 °C, 40 až 60 % Při provozu: 10 až 35 °C, 20 až 80 %
Jmenovité napětí	100 až 240 VAC
Jmenovitý kmitočet	50 až 60 Hz
Jmenovitý proud	1,0 až 0,5 A
Příkon	Tisk: přibližně 5,4 W Režim spánku: přibližně 2,8 W Vypnuto: přibližně 0,45 W

* SC-F6400 Series je volitelná položka.

Technické údaje inkoustu	
Typ	Speciální nádoba s inkoustem
Sublimační barvivový inkoust	SC-F6400 Series: High Density Black (Černá s vysokou denzitou), Cyan (Azurová), Magenta (Purpurová), Yellow (Žlutá)
	SC-F6400H Series: High Density Black (Černá s vysokou denzitou), Cyan (Azurová), Magenta (Purpurová), Yellow (Žlutá), Light Cyan (Světle azurová), Light Magenta (Světle purpurová), Fluorescent Pink, Fluorescent Yellow, Violet (Fialová), Orange (Oranžová)
Doporučené datum spotřeby	Viz datum vypršení platnosti vytištěné na nádobě s inkoustem (při skladování při normální teplotě)
Datum uplynutí záruky kvality tisku	Jeden rok od instalace tiskárny
Skladovací teplota	5 až 35 °C
Externí rozměry (přibližně)	(Š) 180 × (H) 410 × (V) 30 mm
Kapacita	1600 ml

Poznámka:

Pokud chcete, aby měly výtisky konzistentní zbarvení, udržujte v místnosti stálou teplotu mezi 15 a 25 °C.

! Důležité informace:

Tiskárnu používejte ve výšce maximálně 2000 m.

! Varování:

Toto je výrobek třídy A. V domácím prostředí může tento výrobek způsobovat rádiové rušení; v takovém případě může být uživatel povinen přijmout odpovídající opatření.

Informace o prohlášení EU o shodě

Plné znění prohlášení EU o shodě tohoto produktu je dostupné na následující internetové adrese.

<https://www.epson.eu/conformity>