

SC-F6400 Series
SC-F6400H Series

Informations générales

Copyrights et marques

Copyrights et marques

Aucune partie de ce manuel ne peut être reproduite, stockée dans un système documentaire ou transmise sous quelque forme ou de quelque manière que ce soit, électronique, mécanique, par photocopie, enregistrement ou autre, sans l'accord préalable écrit de Seiko Epson Corporation. Les informations contenues dans le présent document sont uniquement destinées à être utilisées avec cette imprimante Epson. Epson n'est pas responsable de l'application de ces informations à d'autres imprimantes.

La société Seiko Epson Corporation et ses filiales ne peuvent être tenues pour responsables des préjudices, pertes, coûts ou dépenses subis par l'acquéreur de ce produit ou par des tiers, résultant d'un accident, d'une utilisation non conforme ou abusive de l'appareil, de modifications, de réparations ou de transformations non autorisées de ce produit ou encore du non-respect (sauf aux États-Unis d'Amérique) des instructions d'utilisation et d'entretien recommandées par Seiko Epson Corporation.

Seiko Epson Corporation ne pourra être tenue responsable des dommages ou problèmes survenus suite à l'utilisation de produits optionnels ou consommables autres que ceux désignés par Seiko Epson Corporation comme étant des Produits d'origine Epson ou des Produits approuvés par Epson.

Seiko Epson Corporation ne pourra être tenue responsable des dommages dus aux interférences électromagnétiques survenant suite à l'utilisation de câbles d'interface autres que ceux désignés par Seiko Epson Corporation comme étant des Produits approuvés par Epson.

EPSON et EPSON EXCEED YOUR VISION ou EXCEED YOUR VISION et leurs logos sont des marques ou marques commerciales de Seiko Epson Corporation.

Microsoft® and Windows® are registered trademarks of Microsoft Corporation.

Mac and macOS are registered trademarks of Apple Inc.

Intel® is a registered trademark of Intel Corporation.

Adobe and Reader are either registered trademarks or trademarks of Adobe Systems Incorporated in the United States and/or other countries.

YouTube® and the YouTube logo are registered trademarks or trademarks of YouTube, LLC.

Avis général : les autres noms de produit utilisés dans cette notice sont donnés uniquement à titre d'identification et peuvent être des noms de marque de leurs détenteurs respectifs. Epson dénie toute responsabilité vis-à-vis de ces marques.

© 2022 Seiko Epson Corporation.

Table des matières

Copyrights et marques

Remarques sur les manuels

Signification des symboles.	4
Captures d'écran.	4
Illustrations.	4
Organisation du manuel.	4
Ouverture et affichage des manuels.	5
Ouverture des manuels.	5
Affichage des manuels vidéo.	5
Affichage des manuels PDF.	5

Types de support pris en charge

Utilisation de l'imprimante

Processus d'impression.	8
Chargement du support.	8
Définition des paramètres pour le support chargé	8
Chargement dans l'enrouleur automatique.	9
Impression.	10

Conditions du système

Epson Edge Dashboard.	11
Epson Edge Print.	12
Web Config.	12


Tableau de spécifications


Remarques sur les manuels


Remarques sur les manuels

Signification des symboles


Voici les différents symboles utilisés dans ce manuel. Ils signalent une opération ou une manipulation dangereuse afin d'éviter de blesser l'utilisateur ou d'endommager le matériel. Veuillez vous familiariser avec ces symboles avant de lire ce manuel.

 Avertissement :	Les Avertissements sont des consignes à observer pour éviter toute blessure corporelle.
--	---

 Attention :	Il s'agit de mises en garde à suivre pour éviter des blessures corporelles.
--	---

 Important :	Il s'agit de mises en garde à suivre pour éviter des dommages au niveau du produit.
--	---

Remarque :	Les remarques contiennent des informations utiles ou supplémentaires concernant le fonctionnement du produit.
-------------------	---

	Indique un contenu connexe de référence.
---	--

Captures d'écran

Les captures d'écran utilisées dans ce manuel peuvent différer légèrement des écrans réels.

Illustrations

Sauf indication contraire, les illustrations utilisées dans ce manuel sont pour SC-F6400 Series.

Les illustrations peuvent différer légèrement du modèle que vous utilisez. Gardez cela à l'esprit lors de l'utilisation de ce manuel.

Organisation du manuel

Les guides pour ce produit sont organisés comme indiqué plus bas.

Vous pouvez afficher les manuels au format PDF via Adobe Reader ou l'application Aperçu (sur Mac OS X).

Guide d'installation (livret)	Fournit des informations sur la configuration de l'imprimante après le déballage de la boîte. Veuillez à lire ce manuel pour réaliser les opérations en toute sécurité.
Informations générales (ce manuel)	Ce manuel présente les spécifications et les informations de contact pour le produit.
Consignes de sécurité importantes	Cette section fournit des informations qui doivent être suivies pour éviter les blessures des utilisateurs ou d'autres personnes ou les dommages du matériel. Veuillez à lire cette section pour réaliser les opérations correctement et en toute sécurité. Pour certaines régions, ce contenu est inclus dans le Guide d'installation.
Assistance Epson (PDF)	Fournit des informations sur l'Assistance Epson pour chaque région.
Manuels hors connexion	

Remarques sur les manuels

Guide d'utilisation (PDF)	Ce manuel explique comment utiliser l'imprimante.
Epson Video Manuals	Ces vidéos vous montrent comment charger des supports et effectuer la maintenance.
Network Guide (Guide réseau) (PDF)	Ce manuel présente des informations sur l'utilisation de l'imprimante sur un réseau.
Assistance Epson (PDF)	Fournit des informations sur l'Assistance Epson pour chaque région.

Ouverture et affichage des manuels

Ouverture des manuels

1 Consultez le « Guide d'installation » et installez le logiciel depuis le disque fourni ou l'installation de Navi.

Lorsque l'installation est terminée, une icône [Manuels EPSON] est créée sur le bureau de l'ordinateur.

2 Double-cliquez sur l'icône [Manuels EPSON] qui est sur le bureau.

3 Sélectionnez le manuel que vous voulez consulter.

Si vous sélectionnez [Manuels en ligne], votre navigateur web s'ouvre et affiche la page d'accueil des Manuels en ligne.

Cliquez sur le manuel que vous voulez consulter.

Vous ne pouvez consulter les Manuels en ligne qu'avec une connexion à Internet.

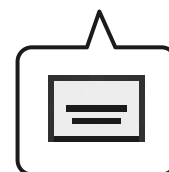
Affichage des manuels vidéo

Les manuels vidéo sont disponibles sur YouTube.

Pour consulter ces manuels, cliquez sur [Epson Video Manuals (vidéo)] depuis la page d'accueil des Manuels en ligne, ou bien sur le texte en bleu.

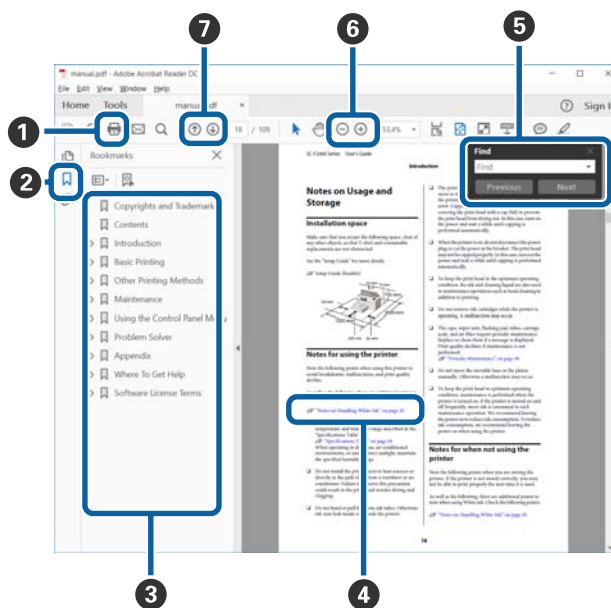
[Epson Video Manuals](#)

Si les sous-titres ne sont pas affichés lors de la lecture de la vidéo, cliquez sur l'icône de sous-titre indiquée ci-dessous.



Affichage des manuels PDF

Cette section prend Adobe Acrobat Reader DC comme exemple pour expliquer les opérations de base permettant de consulter le PDF dans Adobe Reader.



- 1 Cliquez ici pour imprimer le manuel en PDF.
- 2 Cliquer dessus affiche ou masque les signets.

Remarques sur les manuels

- 3 Cliquez sur le titre pour ouvrir la page correspondante.

Cliquez sur [+] pour ouvrir les titres plus bas dans la hiérarchie.

- 4 Si la référence est en texte bleu, cliquez sur le texte bleu pour ouvrir la page correspondante.

Procédez comme suit pour revenir à la page d'origine.

Pour Windows

Maintenez la touche Alt et appuyez sur la touche ←.

Pour Mac

Maintenez la touche command et appuyez sur la touche ←.

- 5 Vous pouvez saisir et rechercher des mots-clés, tels que le nom des éléments que vous souhaitez confirmer.

Pour Windows

Faites un clic droit sur une page du manuel en PDF manuel et sélectionnez **Find (Rechercher)** dans le menu affiché pour ouvrir la barre d'outils de recherche.

Pour Mac

Sélectionnez **Find (Rechercher)** dans le menu **Edit (Modifier)** pour ouvrir la barre d'outils de recherche.

- 6 Si vous voulez agrandir le texte trop petit à l'écran pour plus de commodité, cliquez sur ⊕. Cliquez sur ⊖ pour réduire la taille. Procédez comme suit pour spécifier une partie d'une illustration ou d'une capture d'écran à agrandir.

Pour Windows

Faites un clic droit sur une page du manuel en PDF et sélectionnez **Marquee Zoom (Zoom de texte défilant)** dans le menu qui s'affiche. Le pointeur se change en loupe que vous pouvez utiliser pour spécifier l'emplacement à agrandir.

Pour Mac

Cliquez sur le menu **View (Afficher) — Zoom — Marquee Zoom (Zoom de texte défilant)** dans cet ordre pour changer le pointeur en loupe. Utilisez le pointeur transformé en loupe pour spécifier l'emplacement à l'élargir.

- 7 Ouvrez la page précédente ou suivante.

Types de support pris en charge

Types de support pris en charge

Voici les différents types de support que vous pouvez utiliser avec cette imprimante. La qualité d'impression est grandement affectée par le type et la qualité du support utilisé. Sélectionnez un support adapté à la tâche prévue. Pour plus d'informations concernant l'utilisation, reportez-vous à la documentation fournie avec le support ou contactez le fabricant. Avant d'acheter de grandes quantités de support, essayez d'imprimer sur un échantillon plus petit et vérifiez les résultats.


Important :

N'utilisez pas de support froissé, pelucheux, déchiré ou taché.

Support du rouleau

Taille du rouleau central (diamètre central)	2 ou 3 pouces
Diamètre extérieur du rouleau	Jusqu'à 150 mm
Largeur du rouleau*	Entre 254 mm (10 pouces) et 1118 mm (44 pouces)
Épaisseur du support	Entre 0,08 et 0,5 mm

* 432 mm (17 pouces) à 1 118 mm (44 pouces) lors de l'utilisation de l'enrouleur automatique

Utilisation de l'imprimante

Utilisation de l'imprimante

Cette section explique les procédures depuis le chargement du support jusqu'à l'impression.

Pour obtenir une qualité d'impression optimale, vous devez télécharger les fichiers nécessaires EMX (fichiers de configuration de l'impression), vérifier les buses et effectuer les réglages d'impression. Consultez le *Guide d'utilisation* (Manuel en ligne) pour plus de détails sur l'exécution des opérations.

Processus d'impression

1. Chargement du support

 [« Chargement du support » à la page 8](#)



2. Définition des paramètres pour le support chargé

 [« Définition des paramètres pour le support chargé » à la page 8](#)



3. Chargement dans l'enrouleur automatique

SC-F6400 Series est un élément en option.

 [« Chargement dans l'enrouleur automatique » à la page 9](#)




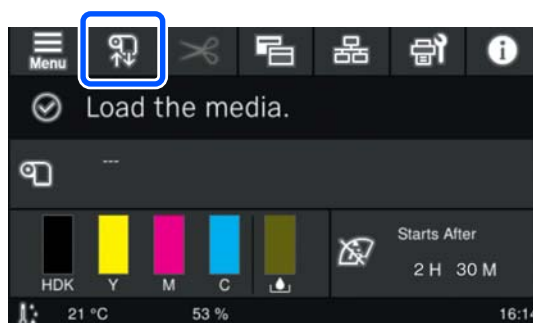
4. Impression

 [« Impression » à la page 10](#)

Chargement du support

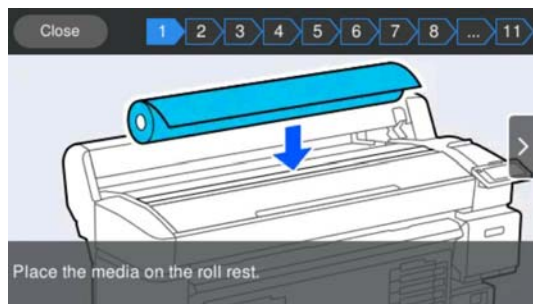
Vous pouvez charger un support tout en visualisant la procédure à l'écran.

- 1 Vérifiez que **Chargez le consommable.** s'affiche à l'écran, puis appuyez sur .



- 2 Appuyez sur **Démarrer** — Voir description à l'écran pour vérifier la procédure de chargement.

Vous pouvez ensuite suivre les instructions à l'écran.

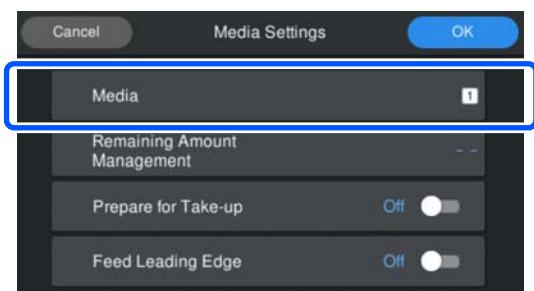


Définition des paramètres pour le support chargé

Effectuez les réglages pour le support chargé.

Utilisation de l'imprimante

- 1 Appuyez sur **Support** pour sélectionner le numéro de support enregistré qui correspond au support chargé.



Lorsque les paramètres de support n'ont pas été enregistrés pour le support chargé

Sélectionnez temporairement un numéro non enregistré.

Dans un état non enregistré, le type de support est défini sur **Moyennement épais 70g/m²**. Si le grammage du support chargé est compris entre 61 et 89 g/m², vous pouvez le laisser tel quel.

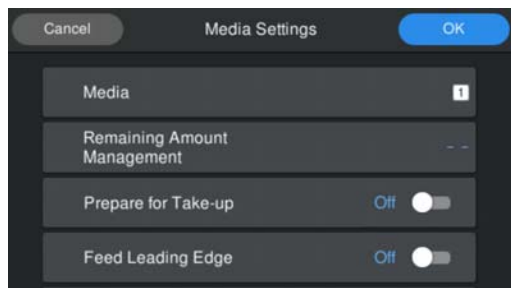
Si le grammage du papier diffère de celui du support chargé, modifiez le type de support. Le fait de ne pas sélectionner le type de support approprié peut entraîner des problèmes de qualité d'impression.

[📖 Guide d'utilisation \(Manuel en ligne\)](#)

Lorsque les paramètres de support ont été enregistrés pour le support chargé/les fichiers EMX ont déjà été téléchargés

Sélectionnez le numéro de support enregistré.

- 2 Si nécessaire, définissez l'action à exécuter lors de l'alimentation du papier.



Ce qui suit montre les détails de chaque opération.

Préparation de l'enroulement	S'affiche lorsque l'enrouleur automatique est installé. Une fois le support chargé, réglez-le sur Marche pour continuer à charger le support dans l'enrouleur.
Bord principal de coupage	Réglez-le sur Marche lorsque le bord principal de coupage du support chargé n'est pas droit ou n'est pas coupé proprement.
Bord principal de l'alimentation	Réglez-le sur Marche lorsque la valeur du support restant est imprimée sur le bord principal du support chargé. La section imprimée est avancée pour éviter d'imprimer dessus.

Remarque :

Si nécessaire, définissez **Gestion de la quantité restante** et **Détection du support** lorsque l'imprimante est prête à imprimer.

[📖 Guide d'utilisation \(Manuel en ligne\)](#)

- 3 Appuyez sur **OK** lorsque vous avez fini d'effectuer les réglages.

L'alimentation du support démarre.

Reportez-vous à ce qui suit lorsque l'enrouleur automatique n'est pas installé ou lorsque l'option **Préparation de l'enroulement** est définie sur **Arrêt**.

[📖 « Impression » à la page 10](#)

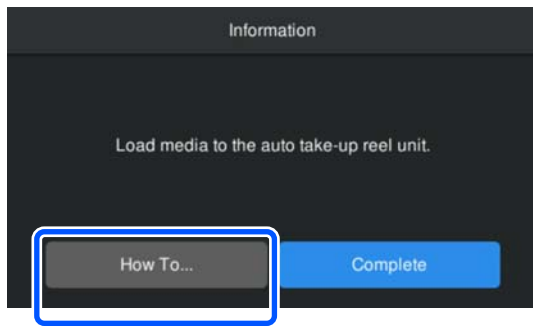
Reportez-vous à la section suivante lorsque **Préparation de l'enroulement** est défini sur **Marche**.

Chargement dans l'enrouleur automatique

Vous pouvez charger le support dans l'enrouleur automatique tout en visualisant la procédure à l'écran.

Utilisation de l'imprimante

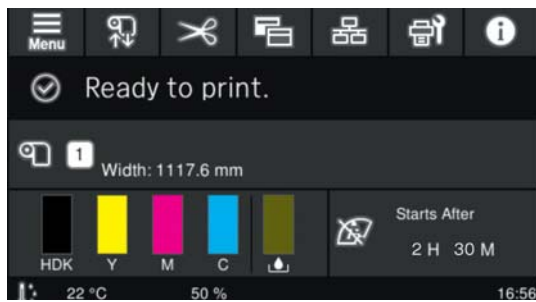
- 1 Appuyez sur **Comment faire pour....**



- 2 Appuyez sur **Terminer** lorsque vous avez fini de charger le support.

Impression

Lorsque **Prêt à imprimer.** s'affiche à l'écran, vous pouvez lancer l'impression.



Conditions du système

Conditions du système

Le logiciel peut être utilisé dans les environnements suivants (en date de mai 2022).

Les systèmes d'exploitation pris en charge et d'autres éléments peuvent être sujets à modification.

Consultez le site Web d'Epson pour consulter les dernières actualités.

Epson Edge Dashboard

 **Important :**

Assurez-vous que l'ordinateur sur lequel Epson Edge Dashboard est installé répond aux exigences suivantes. Si ces conditions ne sont pas remplies, le logiciel ne peut pas surveiller correctement l'imprimante.

- Désactivez la fonction d'hibernation de votre ordinateur.
- Désactivez la fonction de veille afin que l'ordinateur ne passe pas en mode veille.

Windows

Système d'exploitation	Windows 7 SP1/Windows 7 x64 SP1 Windows 8/Windows 8 x64 Windows 8.1/Windows 8.1 x64 Windows 10/Windows 10 x64 Windows 11
Processeur	Intel Core2Duo 2,5 GHz ou supérieur
Mémoire libre	1 Go ou plus
Disque dur (espace libre au cours de l'installation)	2 Go ou plus
Résolution de l'affichage	1280 × 1024 ou supérieure
Interface de communication	USB Hi-Speed Ethernet 1000Base-T
Navigateur	Internet Explorer 11 Microsoft Edge

Mac OS X

Système d'exploitation	Mac OS X 10.7 Lion ou version ultérieure
Processeur	Intel Core2Duo 2,5 GHz ou supérieur
Mémoire libre	1 Go ou plus

Conditions du système

Disque dur (espace libre au cours de l'installation)	2 Go ou plus
Résolution de l'affichage	1280 × 1024 ou supérieure
Interface de communication	USB Hi-Speed Ethernet 1000Base-T
Navigateur	Safari 6 ou version ultérieure

Epson Edge Print

Système d'exploitation	Windows 7 SP1 x64 Windows 8 x64 Windows 8.1 x64 Windows 10 x64 Windows 11
Processeur	Intel® Core™ i3 3,0 GHz ou supérieur (commercialisé après avril 2014)
Mémoire libre	8 Go ou plus
Disque dur (espace libre au cours de l'installation)	50 Go ou plus
Résolution de l'affichage	1280 × 1024 ou supérieure
Interface de communication	USB Hi-Speed Ethernet 100Base-TX/1000Base-T

Nous vous recommandons d'installer ce logiciel sur un ordinateur avec des spécifications élevées car le logiciel sera utilisé en combinaison avec des applications logicielles telles qu'Adobe Illustrator.

En outre, ce logiciel gère généralement des données dont la taille est de plusieurs Go et, dans certains cas, peut atteindre des dizaines de Go, en particulier lors de l'exécution de travaux d'impression de bannières de haute qualité.

Nous vous recommandons donc d'utiliser un ordinateur disposant d'un espace disque suffisant.

Web Config

Voici la liste des navigateurs compatibles. Assurez-vous d'utiliser la version la plus récente.

Internet Explorer 11, Microsoft Edge, Firefox, Chrome, Safari

Tableau de spécifications

Tableau de spécifications

Caractéristiques techniques de l'imprimante	
Méthode d'impression	Jet d'encre à la demande
Configuration des buses	SC-F6400 Series: 400 buses × 2 rangées × 4 couleurs (High Density Black (Noir Haute Densité), Cyan, Magenta, Yellow (Jaune))
	SC-F6400H Series: 400 buses × 1 rangée × 6 couleurs (High Density Black (Noir Haute Densité), Cyan, Magenta, Yellow (Jaune), Light Cyan (Cyan Clair)/Fluorescent Pink/Violet, Light Magenta (Magenta Clair)/Fluorescent Yellow/Orange)
Résolution (maximale)	600 × 1200 ppp
Code de commande	ESC/P raster (commande non diffusée)
Entraînement du support	Alimentation par friction
Mémoire intégrée	1 Go
Interface	SuperSpeed USB 100Base-TX/1000Base-T*1
Tension nominale	AC100 à 240 V
Fréquence nominale	50 à 60 Hz
Intensité nominale	3,4 à 1,6 A
Consommation électrique	
Impression	Env. 80 W
Mode Veille	Inférieur à 19 W
Arrêt	Inférieur à 0,3 W
Température et humidité (sans condensation)	

Caractéristiques techniques de l'imprimante	
Impression	Entre 10 et 35 °C, 20 et 80 % Recommandé : entre 15 et 25 °C, 40 et 60 %
Lors du stockage (Avant le déballage)	Entre -20 et 60 °C, 5 et 85 % (120 heures max. à 60 °C, 1 mois max. à 40 °C)
Lors du stockage (Avant le remplissage de l'encre)	Entre -20 et 40 °C, 5 et 85 % (dans un mois à 40 °C)
Lors du stockage (Après le remplissage de l'encre)	Entre 5 et 35 °C, 5 et 85 %
<p>Plage de température et d'humidité</p> <p>Zone grise : fonctionnement</p> <p>Zone hachée : recommandée</p>	
Dimensions	
Lors du stockage	Imprimante : (l) 1608 × (P) 745 × (H) 1128 mm Lorsque l'enrouleur automatique est installé : (l) 1608 × (P) 916 × (H) 1128 mm
Durée maximale	Imprimante : (l) 1608 × (P) 745 × (H) 1206 mm Lorsque l'enrouleur automatique est installé : (l) 1608 × (P) 916 × (H) 1206 mm
Poids	

Tableau de spécifications

Caractéristiques techniques de l'imprimante

SC-F6400 Series	120 kg* ²
SC-F6400H Series	140 kg* ³

- *1 Utilisez un câble à paire torsadée blindé (catégorie 5e ou supérieure).
- *2 N'inclut pas les packs d'encre et l'enrouleur automatique.
- *3 N'inclut pas les packs d'encre.

Caractéristiques de l'enrouleur automatique*

Largeur du rouleau	431,8 mm (17 pouces) à 1118 mm (44 pouces)
Diamètre extérieur du support	Cœur de 3 pouces : jusqu'à 150 mm
Poids brut	Env. 13 kg
Température et humidité (sans condensation)	Recommandé : entre 15 et 25 °C, 40 et 60 % Lors du fonctionnement : entre 10 et 35 °C, 20 et 80 %
Tension nominale	AC100 à 240 V
Fréquence nominale	50 à 60 Hz
Intensité nominale	1,0 à 0,5 A
Consommation électrique	Impression : env. 5,4 W Mode veille : env. 2,8 W Éteint : env. 0,45 W

* SC-F6400 Series est un élément en option.

Spécifications de l'encre

Type	Pack d'encre dédiée
Encre d'impression par sublimation	SC-F6400 Series: High Density Black (Noir Haute Densité), Cyan, Magenta, Yellow (Jaune)
	SC-F6400H Series: High Density Black (Noir Haute Densité), Cyan, Magenta, Yellow (Jaune), Light Cyan (Cyan Clair), Light Magenta (Magenta Clair), Fluorescent Pink, Fluorescent Yellow, Violet, Orange
A utiliser avant la date d'expiration	Reportez-vous à la date d'expiration indiquée sur le pack d'encre (à température normale)
Expiration de la garantie de qualité d'impression	Un an après l'installation de l'imprimante
Température de stockage	5 à 35 °C
Dimensions externes (approx.)	(l) 180 × (P) 410 × (H) 30 mm
Capacité	1600 ml

Remarque :

Pour vous assurer de la coloration conforme de vos tirages, gardez la pièce à une température constante de 15 à 25 °C.

Important :

Utilisez l'imprimante à une altitude inférieure ou égale à 2000 m.

Avertissement :

Il s'agit d'un produit de catégorie A. Dans un environnement domestique, ce produit peut créer des interférences radio, auquel cas l'utilisateur peut être amené à prendre des mesures adaptées.

Tableau de spécifications

Informations relatives à la déclaration de conformité CE

Le texte intégral de la déclaration de conformité CE de cet équipement est disponible à l'adresse Internet suivante.

<https://www.epson.eu/conformity>