

SC-F6400 Series
SC-F6400H Series

Жалпы ақпарат

Авторлық құқықтар мен сауда белгілері

Авторлық құқықтар мен сауда белгілері

Осы жарияланымның ешбір бөлігін Seiko Epson Corporation алдын-ала жазбаша рұқсатынсыз көбейтуге, ақпаратты алу жүйесінде сақтауға немесе қандай да бір пішінде немесе қандай да бір жолмен, электронды, механикалық, фотокошірме ретінде, жазуға немесе басқаша таратуға болмайды. Осы құжаттағы ақпарат тек осы Epson принтерімен пайдалануға арналған. Epson компаниясы басқа принтерлерге осы ақпаратты қатысты пайдалануға жауапты емес.

Seiko Epson Corporation компаниясы немесе оның филиалдары Seiko Epson Corporation компаниясымен техникалық қызмет көрсетілмеуі және нұсқаулары мұқият орындалмауы барысында (АҚШ елінен басқасы) жазатайым оқиға, өнімді қате немесе теріс пайдалану, рұқсат етілмеген өзгерістер, жөндеулер нәтижесінде сатып алушы немесе үшінші тараптың кесірінен пайда болған зақым, залал келтірілген өнімдер немесе шығындар үшін жауап бермейді.

Seiko Epson Corporation және оның еншілес кәсіпорындары қандай да бір опцияларды немесе Seiko Epson Corporation тарапынан түпнұсқадағы Epson өнімдері немесе Epson тарапынан құпталған өнімдер ретінде анықталған өнімдерден басқа тұтынушылық өнімдерді пайдаланудан болған зақымдарға немесе ақауларға жауап бермейді.

Seiko Epson Corporation компаниясы Epson компаниясымен бекітілген өнімдер деп тағайындалмаған кез келген басқа қосылым кабельдерін пайдалану барысындағы электромагниттік әсер етудің нәтижесінде пайда болған кез келген зақым келтірілген өнім үшін жауап бермейді.

EPSON және EPSON EXCEED YOUR VISION немесе EXCEED YOUR VISION және олардың логотиптері тіркелген сауда белгілері немесе Seiko Epson Corporation сауда белгілері болып табылады.

Microsoft® and Windows® are registered trademarks of Microsoft Corporation.

Mac and macOS are registered trademarks of Apple Inc.

Intel® is a registered trademark of Intel Corporation.

Adobe and Reader are either registered trademarks or trademarks of Adobe Systems Incorporated in the United States and/or other countries.

YouTube® and the YouTube logo are registered trademarks or trademarks of YouTube, LLC.

Жалпы ескертпе: осы құжатта пайдаланылған басқа өнім атаулары тек анықтауға арналған және өздерінің сәйкес иелерінің сауда белгілері болуы мүмкін. Epson компаниясы сол таңбалардағы қандай да бір және барлық құқықтардан бас тартады.

© 2022 Seiko Epson Corporation.

Мазмұны

Авторлық құқықтар мен сауда белгілері

Нұсқаулықтар бойынша ескертпелер

Таңбалардың мағынасы.	4
Скриншоттар.	4
Суреттер.	4
Пайдалануды Ұйымдастыру.	4
Нұсқаулықтарды ашу және көру.	5
Нұсқаулықтарды ашу.	5
Бейне нұсқаулықтарды көру.	5
PDF нұсқаулықтарды көру.	6

Қолдау көрсетілетін тасымалдағыш түрлері

Принтерді пайдалану

Басып шығару процесі.	8
Тасымалдағышты жүктеу.	8
Жүктелген тасымалдағыш үшін параметрлерді реттеу.	8
Автоматты қабылдау иіршігіне жүктеу.	10
Басып шығару.	10

Жүйе жағдайлары

Epson Edge Dashboard.	11
Epson Edge Print.	12
Web Config.	12


Техникалық сипаттар кестесі


Нұсқаулықтар бойынша ескертпелер


Нұсқаулықтар бойынша ескертпелер

Таңбалардың мағынасы


Осы нұсқаулықта қауіпті операцияларды көрсетуге арналған келесі таңбалар, сондай-ақ пайдаланушыларға немесе басқа адамдарға келтірілетін зиянның немесе мүліктің зақымдануының алдын алуға арналған өңдеу процедуралары пайдаланылады. Осы нұсқаулықтың мазмұнын оқу алдында, аталған ескертулерді міндетті түрде түсініңіз.

 Ескерту:	Қауіпті дене жарақатының алдын алу үшін ескертулер орындалуы керек.
---	---

 Абай болыңыз:	Қауіпті дене жарақатын болдырмау үшін қауіпсіздік шараларын орындау қажет.
--	--

 Маңызды:	Бұл өнімнің зақымдалуын болдырмау үшін маңызды мәліметтер орындалуы керек.
---	--

Ескертпе:	Ескертпелер осы өнім жұмыс істеуі туралы пайдалы немесе қосымша ақпаратты қамтиды.
------------------	--

	Тиісті анықтамалық мазмұнды көрсетеді.
---	--

Скриншоттар

Осы нұсқаулықта қолданылатын скриншоттар нақты экрандардан сәл өзгеше болуы мүмкін.

Суреттер

Егер басқаша көрсетілмесе, осы нұсқаулықта қолданылатын суреттер SC-F6400 Series өніміне арналған.

Суреттер пайдаланып жатқан модельден сәл өзгеше болуы мүмкін. Нұсқаулықты пайдаланғанда осыны ескеріңіз.

Пайдалануды Ұйымдастыру

Өнімге арналған нұсқаулықтар төменде көрсетілгендей ұйымдастырылған.

Adobe Reader немесе Preview (Mac OS X) бағдарламасы арқылы PDF нұсқаулықтарын көруге болады.

Орнату нұсқаулығы (кітапша)	Принтерді қораптан алғаннан кейін оны реттеу әдісі туралы ақпаратты береді. Әрекеттерді қауіпсіз орындау үшін осы нұсқаулықты міндетті түрде оқып шығыңыз.
Жалпы ақпарат (осы нұсқаулық)	Бұл нұсқаулық өнімнің техникалық сипаттамалары мен контакт мәліметтерін қамтамасыз етеді.

Нұсқаулықтар бойынша ескертпелер

Маңызды қауіпсіздік нұсқаулары	Бұл бөлімде пайдаланушылардың немесе басқа адамдардың жарақаттануының алдын алу немесе мүлікке зиян келтірмеу үшін сақталуы керек ақпарат бар. Әрекеттерді қауіпсіз және дұрыс орындау үшін осы бөлімді міндетті түрде оқып шығыңыз. Кейбір аймақтар үшін бұл контент Орнату нұсқаулығына енгізілген.
Epson қолдау көрсету қызметі (PDF)	Әр аймақ үшін Epson қолдау көрсету қызметі туралы ақпарат береді.
Онлайн нұсқаулық	
Пайдаланушы нұсқаулығы (PDF)	Бұл нұсқаулықта принтерді пайдалану әдісі түсіндіріледі.
Epson Video Manuals	Бұл бейнелер қағазды салу және техникалық қызмет көрсету әдістерін көрсетеді.
Желімен жұмыс істеуге арналған нұсқау (PDF)	Бұл нұсқаулықта принтерді желі арқылы пайдалану жөнінде ақпарат берілген.
Epson қолдау көрсету қызметі (PDF)	Әр аймақ үшін Epson қолдау көрсету қызметі туралы ақпарат береді.

Нұсқаулықтарды ашу және көру

Нұсқаулықтарды ашу

1 “Орнату нұсқаулығы” құжатын қарап, бірге берілетін бағдарламалық құралдың дискісінен немесе Setup Navi қызметінен бағдарламалық құралды орнатуды орындаңыз.

Орнату аяқталғаннан кейін пайдаланылатын компьютердің жұмыс үстелінде [EPSON нұсқаулықтары] белгішесі жасалады.

2 Жұмыс үстелдегі [EPSON нұсқаулықтары] белгішесін екі рет басыңыз.

3 Көргіңіз келген нұсқаулықты таңдаңыз.

[Онлайн нұсқаулық] белгішесі таңдалғанда Веб-браузер ашылып, Онлайн нұсқаулықтардың бірінші беті көрсетіледі.

Көргіңіз келген нұсқаулықты немесе элементті басыңыз.

Онлайн нұсқаулықтарды Интернетке қосылу мүмкіндігі бар ортада көруге болады.

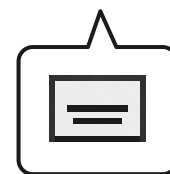
Бейне нұсқаулықтарды көру

Бейне нұсқаулар YouTube желісіне жүктелген.

Онлайн нұсқаулықтардың бірінші бетінен [Epson Video Manuals (video)] түймесін басыңыз немесе нұсқаулықтарды көру үшін келесі көк мәтінді басыңыз.

[Epson Video Manuals](#)

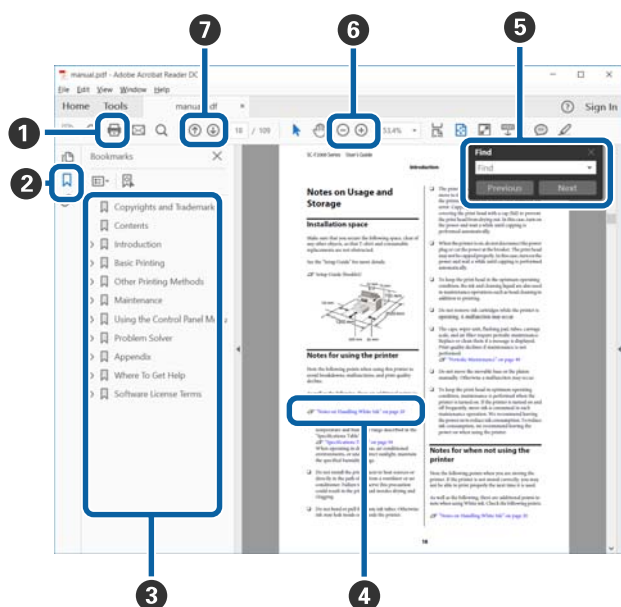
Егер сіз бейне көріп отырғанда титрлар шықпаса, төмендегі суретте көрсетілген тирлар белгісіне басыңыз.



Нұсқаулықтар бойынша ескертпелер

PDF нұсқаулықтарды көру

Бұл бөлім PDF құжатын Adobe Reader құралында көру мақсатында негізгі операцияларды түсіндіру үшін Adobe Acrobat Reader DC мүмкіндігін мысал ретінде пайдаланады.



1 PDF нұсқаулығын басып шығару үшін басыңыз.

2 Оны әр басқан кезде бетбелгілер жасырылады немесе көрсетіледі.

3 Қатысты бетті ашу үшін тақырыпты басыңыз.

Иерархияда төменгі тақырыптарды ашу үшін [+] түймесін басыңыз.

4 Егер анықтама көк мәтінде болса, қатысты бетті ашу үшін көк мәтінді басыңыз.

Бастапқы бетке оралу үшін келесі әрекетті орындаңыз.

Windows жүйесі үшін

Alt пернесін басып тұрып, ← пернесін басыңыз.

Mac жүйесі үшін

command пернесін басып тұрып, ← пернесін басыңыз.

5 Растау қажет элементтердің атаулары сияқты кілт сөздерді енгізуге және іздеуге болады.

Windows жүйесі үшін

Іздеу құралдар тақтасын ашу үшін PDF нұсқаулығындағы бетті басып, мәзірдегі **Find (Табу)** параметрін таңдаңыз.

Mac жүйесі үшін

Іздеу құралдар тақтасын ашу үшін **Edit (Өңдеу)** мәзірінде **Find (Табу)** параметрін таңдаңыз.

6 Дисплейдегі дұрыс көрінбейтін кішкентай мәтінді ұлғайту үшін ⊕ түймесін басыңыз. Өлшемді кішірейту үшін ⊖ түймесін басыңыз. Ұлғайту мақсатында суреттің немесе скриншоттың бөлшегін көрсету үшін келесі әрекетті орындаңыз.

Windows жүйесі үшін

PDF нұсқаулығындағы бетті тінтуірдің оң жағымен басып, көрсетілетін мәзірдегі **Marquee Zoom (Белгіленгенді үлкейту)** параметрін таңдаңыз. Көрсеткі ұлғайтқыш әйнекке өзгереді, оны ұлғайтылуы тиіс орынның ауқымын көрсету үшін пайдалануыңызға болады.

Mac жүйесі үшін

Көрсеткіні ұлғайтқыш әйнекке өзгерту үшін **View (Көру)** мәзірін — **Zoom (Үлкейту)** — **Marquee Zoom (Белгіленгенді үлкейту)** мәзірін осы ретпен басыңыз. Ұлғайту қажет орынның ауқымын көрсету үшін көрсеткіні ұлғайтқыш әйнек ретінде пайдаланыңыз.

7 Алдыңғы бетті немесе келесі бетті ашады.

Қолдау көрсетілетін тасымалдағыш түрлері

Қолдау көрсетілетін тасымалдағыш түрлері

Келесі тасымалдағышты принтермен пайдалануға болады. Басып шығару сапасы қолданылатын тасымалдағыштың түрі мен сапасына байланысты. Ағымдағы қажеттілігіңізге сәйкес келетін тасымалдағышты таңдаңыз. Пайдалану бойынша ақпарат алу үшін, тасымалдағышпен бірге берілген құжаттаманы қараңыз немесе өндірушіге хабарласыңыз. Тасымалдағышты көп мөлшерде сатып алудан бұрын азырақ үлгіде басып шығарып, нәтижелерін тексеріп көріңіз.


Маңызды:

Мыжылған, қылшықты, жыртылған немесе ластанған тасымалдағышты пайдаланбаңыз.

Орам тасымалдағыш

Орам өзегінің өлшемі (өзектің диаметрі)	2 не 3 дюйм
Орамның сыртқы диаметрі	150 мм-ге дейін
Тасымалдағыштың ені*	254 мм (10 дюйм) және 1118 мм (44 дюйм) аралығы
Тасымалдағыштың қалыңдығы	0,08 және 0,5 мм аралығы

* автоматты қабылдау иіршігін пайдалану кезінде 432 мм (17 дюйм) – 1118 мм (44 дюйм)

Принтерді пайдалану

Принтерді пайдалану

Бұл бөлімде тасымалдағышты жүктеуден бастап басып шығаруға дейінгі процедуралар түсіндіріледі.

Басып шығарудың оңтайлы сапасын алу үшін қажетті ЕМХ файлдарын (басып шығаруды реттеу файлдары) жүктеп алып, саңылауларды тексеріп, басып шығаруды реттеу керек. Операцияларды орындау туралы қосымша ақпаратты *Пайдаланушы нұсқаулығы* (Онлайн нұсқаулық) бөлімінен қараңыз.

Басып шығару процесі

1. Тасымалдағышты жүктеу

[“Тасымалдағышты жүктеу” бетте 8](#)



2. Жүктелген тасымалдағыш үшін параметрлерді реттеу

[“Жүктелген тасымалдағыш үшін параметрлерді реттеу” бетте 8](#)



3. Автоматты қабылдау иіршігіне жүктеу

SC-F6400 Series — бұл қосымша элемент.
[“Автоматты қабылдау иіршігіне жүктеу” бетте 10](#)




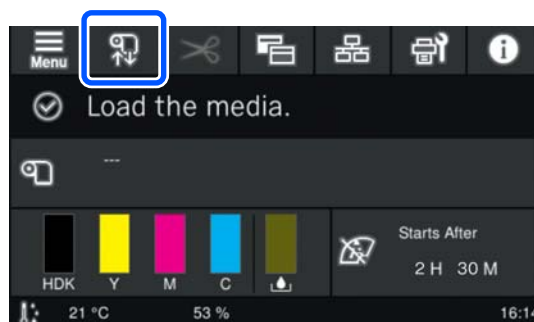
4. Басып шығару

[“Басып шығару” бетте 10](#)

Тасымалдағышты жүктеу

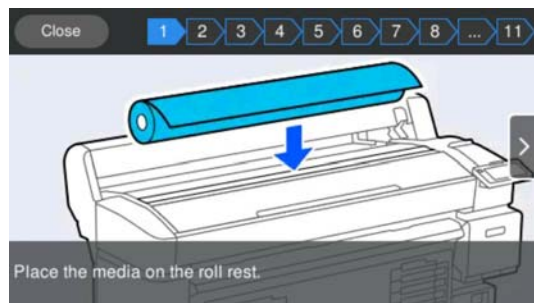
Тасымалдағышты экрандағы процедураны қарау кезінде жүктеуге болады.

- 1 Load the media.** пәрмені экранда көрсетілгеніне көз жеткізіп, содан кейін  түймесін басыңыз.



- 2** Жүктеу процедурасын тексеру үшін экранда **Start — See Description** пәрменін басыңыз.

Содан кейін экрандағы нұсқауларды орындауға болады.

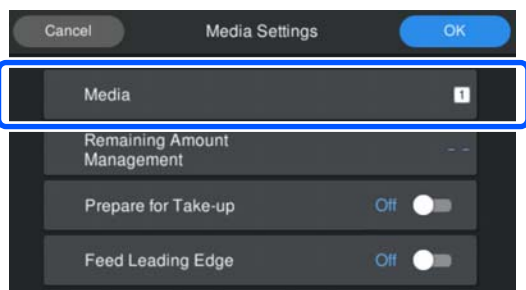


Жүктелген тасымалдағыш үшін параметрлерді реттеу

Жүктелген тасымалдағыш үшін параметрлерді реттеңіз.

Принтерді пайдалану

- 1 Жүктелген тасымалдағышқа сәйкес келетін тіркелген тасымалдағыш нөмірін таңдау үшін **Media** түймесін басыңыз.



Егер тасымалдағыш параметрлері жүктелген тасымалдағыш үшін тіркелмеген болса

Тіркелмеген нөмірді уақытша таңдаңыз.

Тіркелмеген күйде тасымалдағыш түрі **Med-Thick 70g/m²** мәніне орнатылған. Егер жүктелген тасымалдағыштың тығыздығы 61–89 г/м² болса, оны сол күйінде қалдыруға болады.

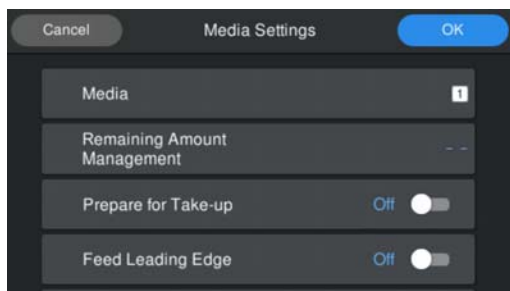
Егер қағаздың тығыздығы жүктелген тасымалдағыштың тығыздығынан өзгеше болса, тасымалдағыш түрін өзгертіңіз. Тасымалдағыш түрін дұрыс таңдамау басып шығару сапасына қатысты проблемаларға әкелуі мүмкін.

[🔗 Пайдаланушы нұсқаулығы \(Онлайн нұсқаулық\)](#)

Тасымалдағыш параметрлері жүктелген тасымалдағыш үшін тіркелген болса/EMX файлдары жүктеп алынған болса

Тіркелген тасымалдағыш нөмірін таңдаңыз.

- 2 Қажет болса, қағазды беру кезінде орындалатын әрекетті орнатыңыз.



Төменде әр операция туралы толық ақпарат берілген.

Prepare for Take-up	Автоматты қабылдау иіршігі орнатылған кезде көрсетіледі. Тасымалдағыш берілгеннен кейін тасымалдағышты қабылдау иіршігіне жүктеуді жалғастыру үшін осы параметрді On күйіне орнатыңыз.
Cut Leading Edge	Егер жүктелген тасымалдағыштың алдыңғы жиегі түзу болмаса немесе дұрыс кесілмесе, осы параметрді On күйіне орнатыңыз.
Feed Leading Edge	Егер қалған тасымалдағыштың мәні жүктелген тасымалдағыштың алдыңғы жиегіне басып шығарылатын болса, бұл параметрді On күйіне орнатыңыз. Үстіне басып шығарылмас үшін басып шығарылған бөлік алға қарай беріледі.

Ескертпе:

Қажет болса, принтер басып шығаруға дайын болған кезде **Remaining Amount Management** және **Media Detection** орнатыңыз.

[🔗 Пайдаланушы нұсқаулығы \(Онлайн нұсқаулық\)](#)

- 3 Параметрлерді реттеуді аяқтағаннан кейін **OK** түймесін басыңыз.

Тасымалдағышты беру басталады.

Егер автоматты қабылдау иіршігі орнатылмаған болса немесе **Prepare for Take-up** параметрі **Off** күйінде болса, келесіні қараңыз.

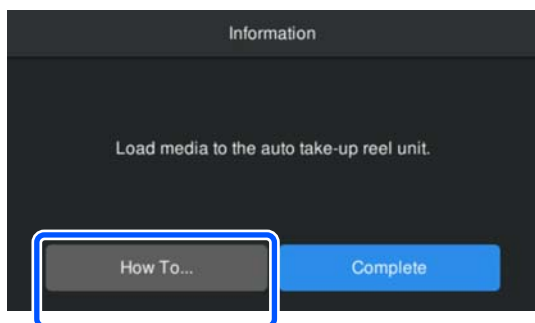
[🔗 “Басып шығару” бетте 10](#)

Prepare for Take-up параметрі **On** күйінде болса, келесі бөлімді қараңыз.

Автоматты қабылдау иіршігіне жүктеу

Экрандағы процесті бақылай отырып, тасымалдағышты автоматты қабылдау иіршігіне жүктеуге болады.

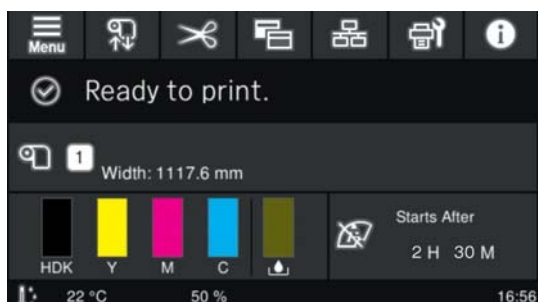
- 1 **How To...** түймесін басыңыз.



- 2 Тасымалдағышты жүктеуді аяқтағаннан кейін **Complete** түймесін басыңыз.

Басып шығару

Экранда **Ready to print.** хабарламасы пайда болғанда, басып шығаруды бастауға болады.



Жүйе жағдайлары

Жүйе жағдайлары

Бағдарламалық құралды келесі орталарда пайдалануға болады (2022 жылғы мамырдағы жағдай бойынша).

Қолдау көрсетілетін OS және басқа элементтер өзгеруі мүмкін.

Соңғы ақпаратты Epson веб-сайтынан қараңыз.

Epson Edge Dashboard

Маңызды:

Epson Edge Dashboard орнатылған компьютер келесі талаптарға сай екеніне көз жеткізіңіз. Егер бұл талаптар орындалмаса, бағдарламалық құрал принтерді дұрыс басқара алмайды.

- Компьютеріңіздің гибернация функциясын өшіріңіз.
- Компьютер ұйқы режиміне өтпеуі үшін ұйқы функциясын өшіріңіз.

Windows

Операциялық жүйесі	Windows 7 SP1/Windows 7 x64 SP1 Windows 8/Windows 8 x64 Windows 8.1/Windows 8.1 x64 Windows 10/Windows 10 x64 Windows 11
CPU	Intel Core2Duo 2,5 ГГц немесе одан жоғары
Бос жад	1 Гб немесе одан көп
Қатты диск (орнату кезінде бос орын)	2 Гб немесе одан артық
Дисплей ажыратымдылығы	1280 × 1024 немесе одан жақсы
Байланыс интерфейсі	Жылдамдығы жоғары USB Ethernet 1000Base-T
Браузер	Internet Explorer 11 Microsoft Edge

Mac OS X

Операциялық жүйесі	Mac OS X 10.7 Lion немесе одан кейінгі нұсқасы
CPU	Intel Core2Duo 2,5 ГГц немесе одан жоғары
Бос жад	1 Гб немесе одан көп

Жүйе жағдайлары

Қатты диск (орнату кезінде бос орын)	2 Гб немесе одан артық
Дисплей ажыратымдылығы	1280 × 1024 немесе одан жақсы
Байланыс интерфейсі	Жылдамдығы жоғары USB Ethernet 1000Base-T
Браузер	Safari 6 немесе одан кейінгі нұсқасы

Epson Edge Print

Операциялық жүйесі	Windows 7 SP1 x64 Windows 8 x64 Windows 8.1 x64 Windows 10 x64 Windows 11
CPU	Intel® Core™ i3 3,0 ГГц немесе одан жоғары (2014 жылғы сәуірден кейін шығарылды)
Бос жад	8 Гб немесе одан көп
Қатты диск (орнату кезінде бос орын)	50 Гб немесе одан көп
Дисплей ажыратымдылығы	1280 × 1024 немесе одан жақсы
Байланыс интерфейсі	Жылдамдығы жоғары USB Ethernet 100Base-TX/1000Base-T

Біз бұл бағдарламалық құралды жоғары өнімділігі бар компьютерге орнатуды ұсынамыз, өйткені ол Adobe Illustrator сияқты бағдарламалық қосымшалармен бірге қолданылатын болады.

Сонымен қатар бұл бағдарламалық құрал әдетте бірнеше Гб деректерді өңдейді, ал кейбір жағдайларда, әсіресе жоғары сапалы баннерлерді басып шығару тапсырмаларын орындау кезінде өлшемі ондаған Гб болуы мүмкін.

Сондықтан қатты дискте жеткілікті орын бар компьютерді пайдалануды ұсынамыз.

Web Config

Төменде қолдау көрсетілетін браузерлердің тізімі берілген. Міндетті түрде соңғы нұсқасын пайдаланыңыз.

Internet Explorer 11, Microsoft Edge, Firefox, Chrome, Safari

Техникалық сипаттар кестесі

Техникалық сипаттар кестесі

Принтердің техникалық сипаттары

Басып шығару әдісі	Сұрау бойынша сия принтері
Саңылауды конфигурациялау	<p>SC-F6400 Series: 400 саңылау × 2 қатар × 4 түс (High Density Black (Тығыздығы жоғары қара), Cyan (Көкшіл), Magenta (Алқызыл), Yellow (Сары))</p> <p>SC-F6400H Series: 400 саңылау × 1 қатар × 6 түс (High Density Black (Тығыздығы жоғары қара), Cyan (Көкшіл), Magenta (Алқызыл), Yellow (Сары), Light Cyan (Ашық көк)/Fluorescent Pink (Флуоресцентті қызғылт)/Violet (Күлгін), Light Magenta (Ашық қызыл)/Fluorescent Yellow (Флуоресцентті сары)/Orange (Жалқын))</p>
Ажыратымдылық (ең үлкен)	600 × 1200 нүкте/дюйм
Басқару коды	ESC/P растры (көрсетілмеген пәрмен)
Тасымалдағышты беру әдісі	Фрикционды беру
Кірістірілген жады	1 ГБ
Интерфейс	SuperSpeed USB 100Base-TX/1000Base-T*1
Қалыпты кернеу	AT 100–240 В
Номиналды жиілік	50–60 Гц
Номиналды ток	3,4–1,6 А
Қуат тұтынушылығы	
Басып шығару	Шамамен 80 Вт
Ұйқы режимі	19 Вт төмен
Қуатты өшіру	0,3 Вт төмен

Принтердің техникалық сипаттары

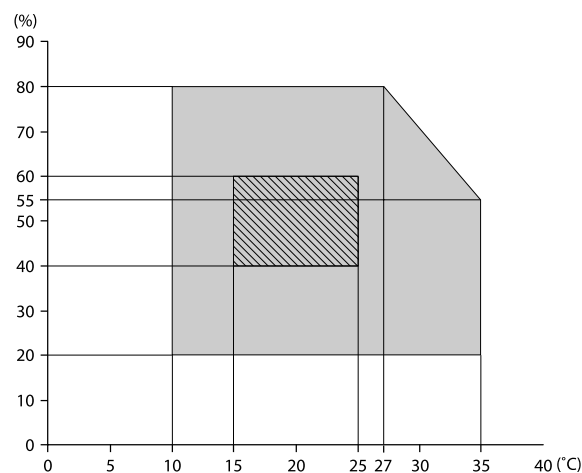
Температура және ылғалдылық (конденсациясыз)

Басып шығару	10–35 °C, 20–80% Ұсынылады: 15–25 °C, 40–60%
Жадта (қаптамадан шығарудың алдында)	-20–60 °C, 5–85% (60 °C-та 120 сағат, 40 °C-та бір ай)
Жадта (сия толтырудың алдында)	-20–40 °C, 5–85% (40 °C температурада бір айда)
Жадта (сия толтырғаннан кейін)	5–35 °C, 5–85%

Температура және ылғалдылық ауқымы

Сұр аймақ: жұмыс істеп тұр

Көлденең штрихтеу сызықтары: ұсынылады



Өлшемі

Сақтау кезінде	Принтер: (Е) 1608 × (Т) 745 × (Б) 1128 мм Автоматты қабылдау иіршігі орнатылған кезде: (Е) 1608 × (Т) 916 × (Б) 1128 мм
Максимал уақыт	Принтер: (Е) 1608 × (Т) 745 × (Б) 1206 мм Автоматты қабылдау иіршігі орнатылған кезде: (Е) 1608 × (Т) 916 × (Б) 1206 мм

Салмағы

Техникалық сипаттар кестесі

Принтердің техникалық сипаттары

SC-F6400 Series	120 кг*2
SC-F6400H Series	140 кг*3

- *1 Қорғалған айналмалы кабель жұбын пайдаланыңыз (5е немесе одан жоғары санат).
- *2 Сия жинақтары мен автоматты қабылдау иршігін қоспағанда.
- *3 Сия жинақтарын қоспағанда.

Автоматты қабылдау иршігінің техникалық сипаттамалары*

Тасымалдағыштың ені	431,8 мм (17 дюйм) – 1118 мм (44 дюйм)
Тасымалдағыштың сыртқы диаметрі	3 дюйм өзек: 150 мм дейін
Жалпы салмағы	Шамамен 13 кг
Температура және ылғалдылық (конденсатсыз)	Ұсынылады: 15–25 °С, 40–60% Жұмыс кезінде: 10–35 °С, 20–80%
Қалыпты кернеу	АТ 100–240 В
Номиналды жиілік	50–60 Гц
Номиналды ток	1,0–0,5 А
Қуат тұтынушылығы	Басып шығару: шамамен 5,4 Вт Ұйқы режимі: шамамен 2,8 Вт Өшіру: шамамен 0,45 Вт

* SC-F6400 Series — бұл қосымша элемент.

Сия сипаттамалары

Түрі	Арнайы сия қаптамасы
Сублимациялық сия	SC-F6400 Series: High Density Black (Тығыздығы жоғары қара), Cyan (Көкшіл), Magenta (Алқызыл), Yellow (Сары)
	SC-F6400H Series: High Density Black (Тығыздығы жоғары қара), Cyan (Көкшіл), Magenta (Алқызыл), Yellow (Сары), Light Cyan (Ашық көк), Light Magenta (Ашық қызыл), Fluorescent Pink (Флуоресцентті қызғылт), Fluorescent Yellow (Флуоресцентті сары), Violet (Күлгін), Orange (Жалқын)
Пайдалану мерзімі	Сияның қаптамасында басып шығарылған жарамдылық мерзімін қараңыз (қалыпты температурада сақтаңыз)
Басып шығару сапасы кепілдігінің мерзімі	Принтерді орнатқаннан кейін бір жыл
Сақтау температурасы	5–35 °С
Сыртқы өлшемдері (шамамен)	(Е) 180 × (Т) 410 × (Б) 30 мм
Сыйымдылық	1600 мл

Ескертпе:

Біркелкі түспен басып шығаруды қамтамасыз ету үшін бөлме температурасын 15–25 °С температурада ұстаңыз.

Маңызды:

Принтерді 2000 м немесе одан төмен биіктікте пайдаланыңыз.

Техникалық сипаттар кестесі

Назар аударыңыз!

Бұл бұйым А санатындағы құралдарға жатады. Оны тұрмыста пайдалану кезінде ол тудыратын индустриалды кедергілер басқа техникалық құралдардың қызметін бұзуы мүмкін. Ондай жағдайда тұтынушы өзі тиісті шаралар қолдануы керек.

Сәйкестік ЕО мәлімдемесінің ақпараты

Осы жабдықтың сәйкестік ЕО мәлімдемесінің толық мәтіні келесі интернет мекенжайында қолжетімді.

<https://www.epson.eu/conformity>

Ақпарат тұтынушы

Туралы бұйымның мақсатының ақпарат	Кең форматты сұйық бояулы принтер бейнелерді әр түрлі тарату көздерінде баспалауға арналған.
Өнім жасаушысы	SEIKO EPSON КОРПОРАЦИЯСЫ Мекенжайы: 3-5, Owa 3-chome, Suwa-shi, Nagano-ken 392-8502 Жапония Телефоны: 81-266-52-3131
ТМД елдеріндегі ресми өкіл в странах СНГ	ЖШҚ “ЭпсонСНГ” Мекенжайы: Мәскеу қ-сы, 129110, Щепкин к-сі, 42, 2а ғимараты, 3-пәтер, “Чайка Плаза” бизнес орталығы Телефоны: +7 (495) 777-0355/56 http://www.epson.ru/ info_CIS@epson.ru EPSON EUROPE B.V. МӘСКЕУДЕГІ ӨКІЛЕТТІ КЕҢСЕСІ Мекенжайы: Мәскеу қ-сы, 129110, Щепкин к-сі, 42, 2а ғимараты, 3-пәтер, “Чайка Плаза” бизнес орталығы Телефоны: +7 (495) 777-0355/56 http://www.epson.ru/
Өнім жасалған ай мен жыл	Сериялық нөмір жапсырмасында белгіленген.
Өнім жасалған ел	Сериялық нөмір жапсырмасында белгіленген.

Кеден одағының “Төмен вольтті жабдықтардың қауіпсіздігі туралы” Техникалық регламентінің (КО ТР 004/2011); Кеден одағының “Техникалық құрылғылардың электромагниттік үйлесімділігі туралы” Техникалық регламентінің (КО ТР 020/2011) талаптарына сәйкес келеді.

Техникалық сипаттар кестесі

Еpson компаниясының техникалық қолдау көрсету қызметінің веб сайты өнімнің құжатындағы ақауды жоюға қатысты мәлімет арқылы шешуге болмайтын ақауларға қатысы бар анықтама береді. Веб браузер бар болса және интернетке шыға алсаңыз, сайтқа келесідей кіріңіз: <http://www.epson.kz/>

