

SC-F6400 Series
SC-F6400H Series

Algemene Informatie

Copyright en handelsmerken

Copyright en handelsmerken

Niets uit deze uitgave mag worden verveelvoudigd, opgeslagen in een geautomatiseerd gegevensbestand of openbaar worden gemaakt, in enige vorm of op enige wijze, hetzij elektronisch, mechanisch, door fotokopieën, opnamen of op enige andere manier, zonder voorafgaande schriftelijke toestemming van Seiko Epson Corporation. De informatie in dit document is uitsluitend bestemd voor gebruik met deze Epson-printer. Epson is niet verantwoordelijk voor gebruik van deze informatie in combinatie met andere printers.

Seiko Epson Corporation noch haar partners kunnen verantwoordelijk worden gesteld door de koper van dit product of derden voor schade, verlies, kosten of uitgaven die de koper of derden oplopen ten gevolge van al dan niet foutief gebruik of misbruik van dit product of onbevoegde wijzigingen en reparaties of (met uitzondering van de V.S.) het zich niet strikt houden aan de gebruiks- en onderhoudsvoorschriften van Seiko Epson Corporation.

Seiko Epson Corporation kan niet verantwoordelijk worden gesteld voor schade of problemen voortvloeiend uit het gebruik van andere dan originele onderdelen of verbruiksgoederen kenbaar als Original Epson Products of Epson Approved Products by Seiko Epson.

Seiko Epson Corporation kan niet verantwoordelijk worden gesteld voor schade voortvloeiend uit elektromagnetische interferentie als gevolg van het gebruik van andere interfacekabels die door Seiko Epson Corporation worden aangeduid als Epson Approved Products.

EPSON en EPSON EXCEED YOUR VISION of EXCEED YOUR VISION en de bijbehorende logo's zijn gedeponeerde handelsmerken of gewone handelsmerken van Seiko Epson Corporation.

Microsoft® and Windows® are registered trademarks of Microsoft Corporation.

Mac and macOS are registered trademarks of Apple Inc.

Intel® is a registered trademark of Intel Corporation.

Adobe and Reader are either registered trademarks or trademarks of Adobe Systems Incorporated in the United States and/or other countries.

YouTube® and the YouTube logo are registered trademarks or trademarks of YouTube, LLC.

Algemene kennisgeving: andere productnamen vermeld in dit document dienen uitsluitend als identificatie en kunnen handelsmerken zijn van hun respectieve eigenaars. Epson maakt geen enkele aanspraak op enige rechten op deze handelsmerken.

© 2022 Seiko Epson Corporation.

Inhoudsopgave

Copyright en handelsmerken

Opmerkingen over handleidingen

Betekenis van symbolen.	4
Schermafbeeldingen.	4
Figuren.	4
Overzicht van de handleidingen.	4
Handleidingen openen en weergeven.	5
Handleidingen openen.	5
Videohandleidingen bekijken.	5
Pdf-handleidingen bekijken.	6

Ondersteunde mediatypen

De printer gebruiken

Afdrukproces.	8
De media laden.	8
Instellingen configureren voor de geladen media	8
Media in de automatische oproleenheid laden.	9
Afdrukken.	10

Systeemomstandigheden

Epson Edge Dashboard.	11
Epson Edge Print.	12
Web Config.	12


Specificaties


Opmerkingen over handleidingen


Opmerkingen over handleidingen

Betekenis van symbolen


In deze handleiding worden de volgende symbolen gebruikt voor het aanduiden van gevaarlijke handelingen of procedures, om letsel bij gebruikers of derden en schade aan eigendommen te voorkomen. Zorg ervoor dat u deze waarschuwingen begrijpt voordat u verdergaat met het lezen van deze handleiding.

 Waarschuwing:	Waarschuwingen moeten nauwkeurig worden gevolgd om ernstig lichamelijk letsel te voorkomen.
--	---

 Let op:	Voorzorgsmaatregelen worden aangegeven met "Let op" en moeten nauwkeurig worden gevolgd om lichamelijk letsel te voorkomen.
--	---

 Belangrijk:	Belangrijk wil zeggen dat de instructie moet worden gevolgd om schade aan dit apparaat te voorkomen.
--	--

Opmerking:	Opmerkingen bevatten nuttige of extra informatie voor de bediening van dit apparaat.
-------------------	--

	Verwijst naar gerelateerde referentie-inhoud.
---	---

Schermafbeeldingen

De schermafbeeldingen in deze handleiding kunnen enigszins afwijken van de werkelijke schermen.

Figuren

Tenzij anders aangegeven, zijn de afbeeldingen in deze handleiding van de SC-F6400 Series.

De afbeeldingen kunnen licht afwijken van het model dat u gebruikt. Houd dit bij het gebruik van de handleiding in gedachten.

Overzicht van de handleidingen

De handleidingen voor het product zijn als volgt opgebouwd.

U kunt de PDF-handleidingen bekijken met Adobe Reader of met Voorvertoning (Mac OS X).

Installatiehandleiding (boekje)	Bevat informatie over het installeren van de printer nadat de verpakking is verwijderd. Lees deze handleiding zodat u veilig kunt werken.
Algemene Informatie (deze handleiding)	Deze handleiding bevat de specificaties en de contactgegevens voor het product.
Belangrijke veiligheidsvoorschriften	Dit gedeelte bevat informatie die moet worden opgevolgd om letsel bij gebruikers of andere personen of schade aan eigendommen te voorkomen. Lees dit gedeelte, zodat u veilig kunt werken. Voor sommige regio's staat deze inhoud in de installatiehandleiding.
Epson klantenservice (PDF)	Hierin staat informatie over de klantenservice van Epson voor elke regio.
Online handleidingen	

Opmerkingen over handleidingen

Gebruikershand- leiding (PDF)	In deze handleiding wordt uit- gelegd hoe u de printer ge- bruikt.
Epson Video Ma- nuals	In deze video's wordt getoond hoe u media laadt en onder- houd uitvoert.
Network Guide (Netwerkhandlei- ding) (PDF)	Deze handleiding biedt infor- matie over het gebruik van de printer via een netwerk.
Epson klantenser- vice (PDF)	Hierin staat informatie over de klantenservice van Epson voor elke regio.

Handleidingen openen en weergeven

Handleidingen openen

- 1 Zie de "Installatiehandleiding" en voer de software-installatie uit vanaf de meegeleverde softwareschijf of vanuit Setup Navi.
Als de installatie is voltooid, wordt op het bureaublad van de computer een pictogram [EPSON-handleidingen] gemaakt.
- 2 Dubbelklik op het pictogram [EPSON-handleidingen] op het bureaublad.
- 3 Selecteer de handleiding die u wilt bekijken.
Wanneer [Online Handleidingen] is geselecteerd, wordt uw webbrowser geopend en wordt de eerste pagina van Online Handleidingen weergegeven.
Klik op de handleiding die of het onderwerp dat u wilt bekijken.

U kunt de Online Handleidingen alleen bekijken in een omgeving waarin u verbinding met internet kunt maken.

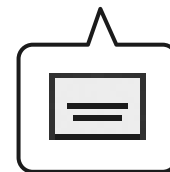
Videohandleidingen bekijken

De videohandleidingen zijn geüpload naar YouTube.

Klik op [Epson Video Manuals (video)] op de eerste pagina van Online Handleidingen, of klik op de volgende koppelingen om de handleidingen weer te geven.

[Epson Video Manuals](#)

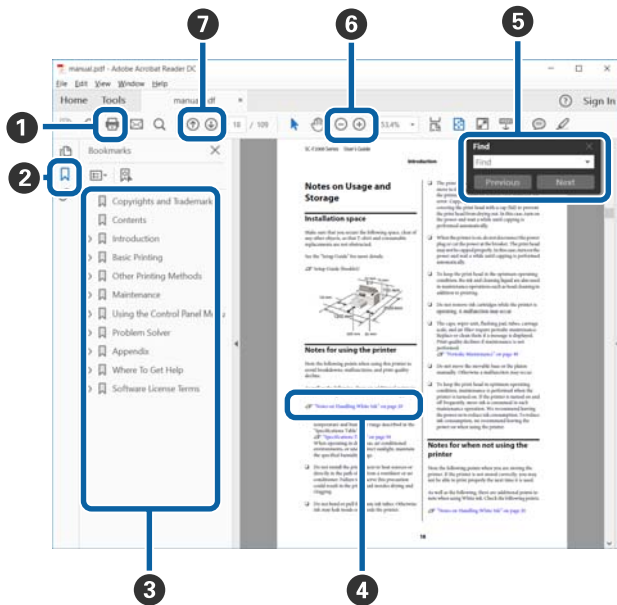
Als tijdens het afspelen van de video geen ondertitels worden weergegeven, klikt u op het onderstaand weergegeven ondertitelpictogram.



Opmerkingen over handleidingen

Pdf-handleidingen bekijken

In dit gedeelte wordt de Adobe Acrobat Reader DC gebruikt als voorbeeld om basishandleidingen te verklaren voor weergave van de PDF in Adobe Reader.



- 1 Klik om de PDF-handleiding af te drukken.
- 2 Elke keer dat hierop wordt geklikt, worden de bladwijzers weergegeven of verborgen.
- 3 Klik op de titel om de betreffende pagina te openen.
Klik op [+] om titels lager in de hiërarchie te openen.
- 4 Als de verwijzing in het blauw wordt weergegeven, kunt u de betreffende pagina openen door op de blauwe tekst te klikken.

Ga als volgt te werk om naar de oorspronkelijke pagina terug te keren.

Voor Windows

Houd de Alt-toets ingedrukt en druk op de toets ←.

Voor Mac

Houd de command-toets ingedrukt en druk op de toets ←.

- 5 U kunt zoektermen invoeren en hiernaar zoeken, bijvoorbeeld de namen van onderdelen die u wilt nakijken.

Voor Windows

Klik met de rechtermuisknop op een pagina in de PDF-handleiding en selecteer **Find (Zoeken)** in het menu dat wordt weergegeven om de zoekwerkbalk te openen.

Voor Mac

Selecteer **Find (Zoeken)** in het menu **Edit (Bewerken)** om de zoekwerkbalk te openen.

- 6 Als u tekst wilt vergroten die te klein is om goed te kunnen lezen, klikt u op ⊕. Klik op ⊖ om de tekst te verkleinen. Ga als volgt te werk om een deel van een afbeelding of schermopname te vergroten.

Voor Windows

Klik met de rechtermuisknop op een pagina in de PDF-handleiding en selecteer **Marquee Zoom (Selectiekader in-/uitzoomen)** in het menu dat wordt weergegeven. De muisaanwijzer verandert in een vergrootglas. U kunt dit gebruiken om het gebied aan te duiden dat u wilt vergroten.

Voor Mac

Klik op het menu **View (Weergeven) — Zoom (Zoomen) — Marquee Zoom (Selectiekader in-/uitzoomen)** om de muisaanwijzer te veranderen in een vergrootglas. Gebruik de muisaanwijzer als een vergrootglas om het gebied op te geven dat u wilt vergroten.

- 7 Hiermee opent u de vorige of de volgende pagina.

Ondersteunde mediatypen

De volgende media kunnen met de printer worden gebruikt. De afdrukkwaliteit is sterk afhankelijk van het type en de kwaliteit van de gebruikte media. Kies media die geschikt is voor de taak. Raadpleeg voor meer informatie over het gebruik de documentatie van de media of neem contact op met de fabrikant. Voordat u media in grote hoeveelheden koopt, is het raadzaam eerst een kleiner voorbeeld af te drukken en de resultaten te controleren.



Belangrijk:

Gebruik geen gekreukte of gescheurde media of media met puitsjes of vlekken.

Rolmedia

Formaat rolkern (kerndiameter)	2 of 3 inch
Buitendiameter rol	Tot 150 mm
Mediabreedte*	254 mm (10 inch) tot 1118 mm (44 inch)
Mediadikte	0,08 tot 0,5 mm

* 432 mm (17 inch) tot 1118 mm (44 inch) bij gebruik van de automatische oproleenheid

De printer gebruiken

De printer gebruiken

In dit gedeelte worden de procedures vanaf het laden van media tot het afdrukken uitgelegd.

Voor een optimale afdrukkwaliteit moet u de nodige EMX-bestanden downloaden (afdrukconfiguratiebestanden), de spuitkanaaltjes controleren en afdrukafstellingen configureren. Zie de *Gebruikershandleiding* (Online Handleiding) voor meer informatie.

Afdrukproces

1. De media laden

 ["De media laden" op pagina 8](#)



2. Instellingen configureren voor de geladen media

 ["Instellingen configureren voor de geladen media" op pagina 8](#)



3. Media in de automatische oproleenheid laden

SC-F6400 Series is een optioneel onderdeel.

 ["Media in de automatische oproleenheid laden" op pagina 9](#)



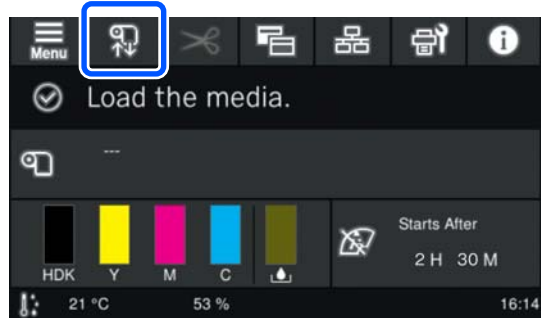
4. Afdrukken

 ["Afdrukken" op pagina 10](#)

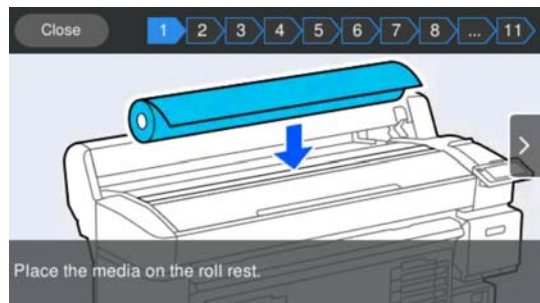
De media laden

U kunt media laden terwijl u de procedure op het scherm bekijkt.

- 1 Controleer of **Laad het afdruk materiaal.** wordt weergegeven op het scherm en druk op .



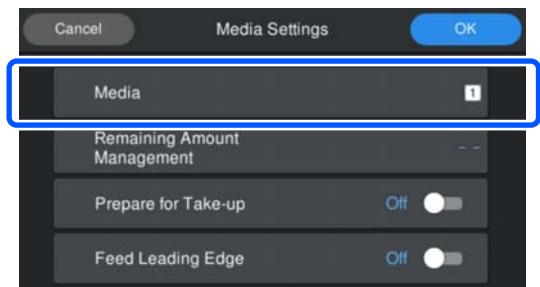
- 2 Druk op **Start** — Zie **beschrijving** op het scherm om de laadprocedure te controleren. Volg vervolgens de instructies op het scherm.



Instellingen configureren voor de geladen media

Configureer de instellingen voor de geladen media.

- 1 Druk op **Media** om het opgeslagen medianummer te selecteren dat overeenkomt met de geladen media.




Wanneer er geen media-instellingen zijn opgeslagen de geladen media

Selecteer tijdelijk een niet-opgeslagen nummer.

De printer gebruiken

Wanneer het mediatype niet is opgeslagen, is het ingesteld op **Gemiddeld dik 70g/m²**. Als het papiergewicht van de geladen media 61 tot 89 g/m² is, kunt u dit ongewijzigd laten.

Als het papiergewicht afwijkt van dat van de geladen media, wijzigt u het mediatype. Als u niet het juiste mediatype selecteert, kan dit problemen met de afdrukkwaliteit veroorzaken.

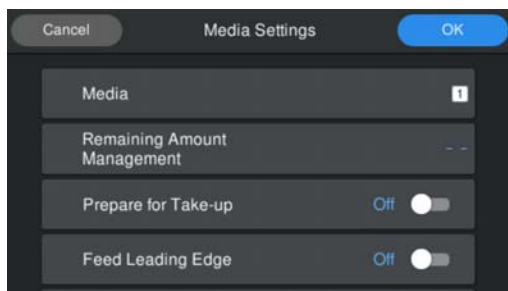
 *Gebruikershandleiding (Online Handleiding)*

Wanneer media-instellingen zijn opgeslagen voor de geladen media/EMX-bestanden al zijn gedownload

Selecteer het opgeslagen medianummer.

2

Stel indien nodig de actie in die moet worden uitgevoerd bij het invoeren van papier.




Hieronder vindt u de details van elke bewerking.

Vorbereiden op oppakken	Dit wordt weergegeven wanneer de automatische oproleenheid is geïnstalleerd. Stel dit na het invoeren van media in op Aan om door te gaan met het laden van media in de oproleenheid.
Voorrand knippen	Stel dit in op Aan wanneer de voorrand van de geladen media niet recht is of niet netjes is afgesneden.
Voorrand invoeren	Stel dit in op Aan wanneer de waarde van de resterende media wordt afgedrukt op de voorrand van de geladen media. Het bedrukte gedeelte wordt doorgevoerd om te voorkomen dat eroverheen wordt afgedrukt.

Opmerking:

Stel indien nodig **Beheer resterende hoeveelheid** en **Mediadetectie** in wanneer de printer klaar is om af te drukken.

 *Gebruikershandleiding (Online Handleiding)*

3

Druk op **OK** wanneer u de instellingen hebt geconfigureerd.

De media wordt ingevoerd.

Zie het volgende wanneer de automatische oproleenheid niet is geïnstalleerd of wanneer **Vorbereiden op oppakken** is ingesteld op **Uit**.

 [“Afdrukken” op pagina 10](#)

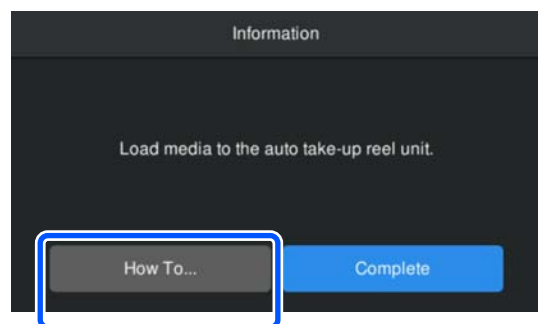
Zie het volgende gedeelte wanneer **Vorbereiden op oppakken** is ingesteld op **Aan**.

Media in de automatische oproleenheid laden

U kunt media in de automatische oproleenheid laden, terwijl u de procedure op het scherm bekijkt.

1

Druk op **Hoe...**



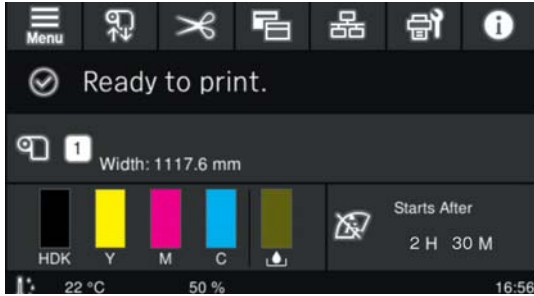
2

Druk op **Volledig** wanneer de media is geladen.

De printer gebruiken

Afdrukken

Wanneer **Gereed voor afdrukken**, wordt weergegeven op het scherm, kunt u gaan afdrukken.



Systeemomstandigheden

Systeemomstandigheden

De software kan in de volgende omstandigheden worden gebruikt (met ingang van mei 2022).

Ondersteund besturingssysteem en andere elementen kunnen wijzigen.

Bezoek de website van Epson voor actuele informatie.

Epson Edge Dashboard

 **Belangrijk:**

Controleer of de computer waarop het Epson Edge Dashboard is geïnstalleerd aan de volgende vereisten voldoet. Als niet aan deze eisen wordt voldaan, kan de software de printer niet correct controleren.

- Schakel de sluimerstand van uw computer uit.
- Schakel de slaapfunctie uit zodat de slaapstand op de computer niet wordt ingeschakeld.

Windows

Besturingssysteem	Windows 7 SP1/Windows 7 x64 SP1 Windows 8/Windows 8 x64 Windows 8.1/Windows 8.1 x64 Windows 10/Windows 10 x64 Windows 11
CPU	Intel Core2Duo 2,5 GHz of hoger
Vrij geheugen	1 GB of meer
Harde schijf (vrije ruimte tijdens de installatie)	2 GB of meer
Schermsresolutie	1280 × 1024 of beter
Communicatie-interface	High-speed USB Ethernet 1000Base-T
Browser	Internet Explorer 11 Microsoft Edge

Mac OS X

Besturingssysteem	Mac OS X 10.7 Lion of hoger
CPU	Intel Core2Duo 2,5 GHz of hoger
Vrij geheugen	1 GB of meer

Systeemomstandigheden

Harde schijf (vrije ruimte tijdens de installatie)	2 GB of meer
Schermsresolutie	1280 × 1024 of beter
Communicatie-interface	High-speed USB Ethernet 1000Base-T
Browser	Safari 6 of hoger

Epson Edge Print

Besturingssysteem	Windows 7 SP1 x64 Windows 8 x64 Windows 8.1 x64 Windows 10 x64 Windows 11
CPU	Intel® Core™ i3 3,0 GHz of hoger (uitgegeven na april 2014)
Vrij geheugen	8 GB of meer
Harde schijf (vrije ruimte tijdens de installatie)	50 GB of meer
Schermsresolutie	1280 × 1024 of beter
Communicatie-interface	High-speed USB Ethernet 100Base-TX/1000Base-T

Wij raden u aan deze software te installeren op een computer met hoge specificaties, aangezien de software zal worden gebruikt in combinatie met softwaretoepassingen zoals Adobe Illustrator.

Daarnaast verwerkt deze software gewoonlijk gegevens van enkele GB's. In sommige gevallen kan het zelfs om enkele tientallen GB's gaan, met name bij het afdrukken van banners van hoge kwaliteit.

We raden u daarom aan een computer voldoende ruimte op de harde schijf te gebruiken.

Web Config

De onderstaande lijst bevat de ondersteunde browsers. Zorg ervoor dat u de meest recente versie gebruikt.

Internet Explorer 11, Microsoft Edge, Firefox, Chrome, Safari

Specificaties

Specificaties

Printerspecificaties	
Afdrukmethode	On-demand inkjet
Configuratie van de spuitkanaaltjes	<p>SC-F6400 Series: 400 spuitkanaaltjes × 2 rijen × 4 kleuren (High Density Black (High Density Zwart), Cyan (Cyaan), Magenta, Yellow (Geel))</p> <p>SC-F6400H Series: 400 spuitkanaaltjes × 1 rij × 6 kleuren (High Density Black (High Density Zwart), Cyan (Cyaan), Magenta, Yellow (Geel), Light Cyan (Licht Cyaan)/Fluorescent Pink/Violet, Light Magenta (Licht Magenta)/Fluorescent Yellow/Orange (Oranje))</p>
Resolutie (maximum)	600 × 1200 dpi
Besturingscode	ESC/P-raster (niet nader gespecificeerde opdracht)
Invoermethode voor media	Frictie-invoer
Ingebouwd geheugen	1 GB
Interface	SuperSpeed USB 100Base-TX/1000Base-T*1
Nominale spanning	AC 100 tot 240 V
Nominale frequentie	50 tot 60 Hz
Stroomsterkte	3,4 tot 1,6 A
Stroomverbruik	
Afdrukken	Ca. 80 W
Slaapmodus	Minder dan 19 W
Uitschakelen	Minder dan 0,3 W
Temperatuur en luchtvochtigheid (zonder condensatie)	

Printerspecificaties	
Afdrukken	10 tot 35 °C, 20 tot 80% Aanbevolen: 15 tot 25 °C, 40 tot 60%
Tijdens opslag (voor uitpakken)	-20 tot 60 °C, 5 tot 85% (binnen 120 uur bij 60 °C, binnen een maand bij 40 °C)
Tijdens opslag (voor het laden van de inkt)	-20 tot 40 °C, 5 tot 85% (binnen een maand bij 40 °C)
Tijdens opslag (Na het laden van inkt)	5 tot 35 °C, 5 tot 85%
<p>Temperatuur- en luchtvochtigheidsbereik</p> <p>Grijs gebied: wordt bewerkt</p> <p>Rasterlijnen: aanbevolen</p>	
Afmetingen	
Opslag	Printer: (b) 1608 × (d) 745 × (h) 1128 mm Wanneer de automatische oproleenheid is geïnstalleerd: (b) 1608 × (d) 916 × (h) 1128 mm
Maximumduur	Printer: (b) 1608 × (d) 745 × (h) 1206 mm Wanneer de automatische oproleenheid is geïnstalleerd: (b) 1608 × (d) 916 × (h) 1206mm
Gewicht	
SC-F6400 Series	120 kg*2
SC-F6400H Series	140 kg*3

Specificaties

- *1 Gebruik een STP-kabel (CAT 5e of hoger).
- *2 Exclusief inktpakken en automatische oproleenheid.
- *3 Exclusief inktpakken.

Specificaties automatische oproleenheid*	
Mediabreedte	431,8 mm (17 inch) tot 1118 mm (44 inch)
Buitendiameter media	3-inch kern: max. 150 mm
Brutogewicht	Ongeveer 13 kg
Temperatuur en luchtvochtigheid (Zonder condensatie)	Aanbevolen: 15 tot 25 °C, 40 tot 60% Tijdens bedrijf: 10 tot 35 °C, 20 tot 80%
Nominale spanning	AC 100 tot 240 V
Nominale frequentie	50 tot 60 Hz
Stroomsterkte	1,0 tot 0,5 A
Stroomverbruik	Afdrukken: ongeveer 5,4 W Slaapstand: ongeveer 2,8 W Uitschakelen: ongeveer 0,45 W

* SC-F6400 Series is een optioneel onderdeel.

Inktspecificaties	
Type	Speciaal inktpak
Kleursublimatie-inkt	SC-F6400 Series: High Density Black (High Density Zwart), Cyan (Cyaan), Magenta, Yellow (Geel)
	SC-F6400H Series: High Density Black (High Density Zwart), Cyan (Cyaan), Magenta, Yellow (Geel), Light Cyan (Licht Cyaan), Light Magenta (Licht Magenta), Fluorescent Pink, Fluorescent Yellow, Violet, Orange (Oranje)
Vervaldatum	Zie de vervaldatum op het inktpak (opslag bij normale temperaturen)
Gegarandeerde afdrukkwaliteit	Tot één jaar na installatie van de printer
Opslagtemperatuur	5 tot 35 °C
Buitenmaten (ongeveer)	(b) 180 × (d) 410 × (h) 30 mm
Inhoud	1600 ml

Opmerking:

Zorg voor een constante ruimtetemperatuur tussen 15 en 25 °C om consistente kleuren op uw afdrukken te waarborgen.

Belangrijk:

Gebruik de printer op een hoogte van maximaal 2000 m.

Waarschuwing:

Dit is een product van klasse A. In een woonomgeving kan dit product radiostoringen veroorzaken. In dit geval moet de gebruiker eventueel passende maatregelen treffen.

Specificaties

Informatie over Verklaring van conformiteit met EU-richtlijnen

De volledige tekst van de Verklaring van conformiteit met EU-richtlijnen voor dit apparaat is beschikbaar via het volgende internetadres.

<https://www.epson.eu/conformity>