

SC-F6400 Series SC-F6400H Series

Informação Geral

Copyrights e Marcas comerciais

Copyrights e Marcas comerciais

Esta publicação não pode ser integral ou parcialmente reproduzida, arquivada nem transmitida por qualquer processo electrónico, mecânico, fotocópia, gravação ou outro, sem prévia autorização por escrito da Seiko Epson Corporation. As informações aqui contidas destinam-se apenas à utilização desta impressora Epson. A Epson não se responsabiliza pela utilização destas informações relativamente a outras impressoras.

O comprador deste produto ou terceiros não podem responsabilizar a Seiko Epson Corporation, ou as suas filiais, por quaisquer danos, perdas, custos ou despesas incorridos por ele ou por terceiros, resultantes de acidentes, abusos ou má utilização do produto, de modificações não autorizadas, reparações ou alterações do produto, ou que (excluindo os E.U.A.) resultem ainda da inobservância estrita das instruções de utilização e de manutenção estabelecidas pela Seiko Epson Corporation.

A Seiko Epson Corporation não se responsabiliza por quaisquer avarias ou problemas provocados pela utilização de opções ou consumíveis não reconhecidos como sendo produtos genuínos Epson ou produtos aprovados pela Seiko Epson Corporation.

A Seiko Epson Corporation não se responsabiliza por quaisquer avarias resultantes de interferências electromagnéticas que ocorram devido ao uso de cabos de interface que não sejam Epson Approved Products da Seiko Epson Corporation.

EPSON e EPSON EXCEED YOUR VISION ou EXCEED YOUR VISION e os respetivos logótipos são marcas comerciais registadas ou marcas comerciais da Seiko Epson Corporation.

Microsoft® and Windows® are registered trademarks of Microsoft Corporation.

Mac and macOS are registered trademarks of Apple Inc.

Intel® is a registered trademark of Intel Corporation.

Adobe and Reader are either registered trademarks or trademarks of Adobe Systems Incorporated in the United States and/or other countries.

YouTube® and the YouTube logo are registered trademarks or trademarks of YouTube, LLC.

Aviso Geral: Todos os outros nomes de produtos referidos ao longo do manual têm uma finalidade meramente informativa, podendo ser marcas comerciais dos respectivos proprietários. A Epson não detém quaisquer direitos sobre essas marcas.

© 2022 Seiko Epson Corporation.

Índice de Conteúdo

Copyrights e Marcas comerciais

Notas sobre manuais

Significado dos símbolos.	4
Capturas de ecrã.	4
Ilustrações.	4
Organização do manual.	4
Abrir e visualizar os manuais.	5
Abrir os manuais.	5
Ver os manuais de vídeo.	5
Ver os manuais de PDF.	5

Materiais de impressão suportados

Utilizar a impressora

Processo de impressão.	8
Colocar o suporte.	8
Realizar definições para o suporte colocado.	8
Colocar na unidade de enrolamento automático	9
Impressão.	10

Condições do sistema

Epson Edge Dashboard.	11
Epson Edge Print.	12
Web Config.	12


Tabela de Especificações


Notas sobre manuais


Notas sobre manuais

Significado dos símbolos


O presente manual utiliza os seguintes símbolos para indicar operações perigosas ou procedimentos de manipulação para evitar danos a utilizadores ou outras pessoas ou danos na propriedade. Certifique-se que compreende estas advertências antes de ler o conteúdo do presente manual.

 Atenção:	Deve ser respeitado para evitar lesões físicas graves.
---	--

 Advertência:	Deve ser respeitado para evitar lesões físicas.
---	---

 Importante:	Deve ser respeitado para evitar danos no produto.
--	---

Nota:	Contêm informações úteis ou adicionais sobre o funcionamento do produto.
--------------	--

	Indica o conteúdo de referência relacionado.
---	--

Capturas de ecrã

As capturas de ecrã usadas neste manual podem ser ligeiramente diferentes das imagens verdadeiras.

Ilustrações

Exceto quando indicado de outra forma, as Ilustração usadas neste manual correspondem ao modelo SC-F6400 Series.

As ilustrações podem diferir ligeiramente do modelo que está a usar. Esteja ciente desse facto quando usar o manual.

Organização do manual

Os manuais do produto são organizados como mostrado abaixo.

Pode consultar os manuais em PDF usando o Adobe Reader ou Preview (Mac OS X).

Manual de instalação (folheto)	Fornecer informações sobre como configurar a impressora depois de a retirar da caixa. Leia este manual para realizar as operações em segurança.
Informação Geral (este manual)	Este manual fornece as especificações e detalhes de contacto para o produto.
Instruções de segurança importantes	Esta secção fornece informações que devem ser seguidas para evitar ferimentos dos utilizadores ou outras pessoas ou danos à propriedade. Leia esta secção para realizar as operações de forma segura e correta. Em algumas regiões, este conteúdo está incluído no Manual de Instalação.
Suporte da Epson (PDF)	Fornecer informações sobre a Assistência Epson para cada região.
Manuais Online	
Guia do Utilizador (PDF)	Este manual explica como usar a impressora.
Epson Video Manuais	Estes vídeos mostram-lhe como carregar o papel e realizar a manutenção.
Network Guide (Guia de Rede) (PDF)	Este manual fornece informações sobre como usar a impressora através de uma rede.
Suporte da Epson (PDF)	Fornecer informações sobre a Assistência Epson para cada região.

Notas sobre manuais

Abrir e visualizar os manuais

Abrir os manuais

- 1 Ver o “Guia de configuração” e execute a instalação de software através do disco de software fornecido ou Setup Navi.
Quando a instalação estiver concluída, será criado um ícone [Manuais EPSON] no ambiente de trabalho do computador que está a ser utilizado.
- 2 Clique duas vezes no ícone [Manuais EPSON] no ambiente de trabalho.
- 3 Selecione o manual que pretende ver.
Ao seleccionar [Manuais Online], o seu navegador abre a página inicial Manuais Online. Selecione o manual ou item que pretende ver.

Pode ver os Manuais Online num ambiente com ligação à Internet.

Ver os manuais de vídeo

Os manuais de vídeo foram carregados para o YouTube.

Clique em [Epson Video Manuals (Vídeo)] na parte superior da página Manuais Online, ou clique nas hiperligações seguintes para ver os manuais.

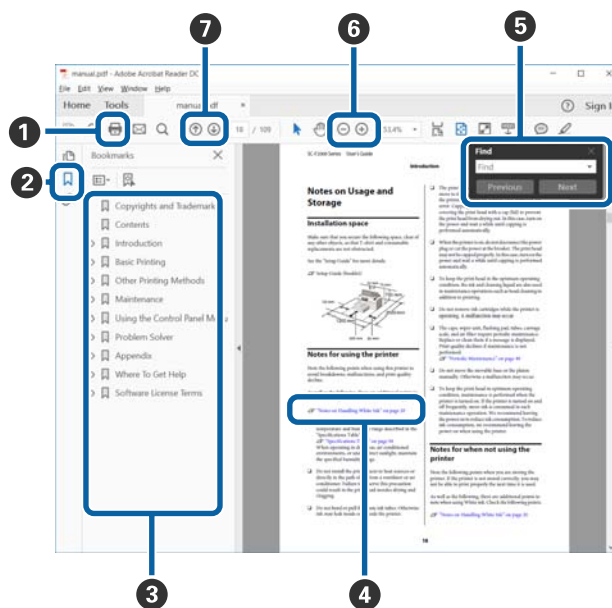
[Epson Video Manuals](#)

Se as legendas não são exibidas ao reproduzir o vídeo, clique no ícone de legendas mostrado na imagem abaixo.



Ver os manuais de PDF

Esta seção usa Adobe Acrobat Reader DC como um exemplo para explicar as operações básicas para ver o PDF no Adobe Reader.



- 1 Clique para imprimir o PDF do manual.
- 2 Sempre que clicar nos marcadores, estes são exibidos ou ocultados.

Notas sobre manuais

- 3 Clique no título para abrir a página relevante.

Clique em [+] para abrir os títulos numa posição inferior da hierarquia.

- 4 Se a referência estiver em texto azul, clique no texto azul para abrir a página relevante.

Para regressar à página original, faça o seguinte.

Para Windows

Ao pressionar a tecla Alt, pressione a tecla ← .

Para Mac

Ao pressionar a tecla command, pressione a tecla ← .

- 5 Pode introduzir e procurar palavras-chave, tais como nomes de itens que pretende confirmar.

Para Windows

Clique com o botão direito do rato numa página no manual PDF e selecione **Find (Localizar)** no menu exibido para abrir a barra de ferramentas de pesquisa.

Para Mac

Selecione **Find (Localizar)** no menu **Edit (Editar)** para abrir a barra de ferramentas de pesquisa.

- 6 Para ampliar o texto num ecrã que seja demasiado pequeno para ver corretamente, clique em ⊕ . Clique em ⊖ para reduzir o tamanho. Para especificar uma parte de uma ilustração ou captura de ecrã para ampliá-la, faça o seguinte.

Para Windows

Clique com botão direito do rato na página do manual PDF e selecione **Marquee Zoom (Zoom painel rolanete)** no menu exibido. O cursor transforma-se em lupa, pode usá-lo para especificar o intervalo do lugar que pretende ampliar.

Para Mac

Clique em **View (Visualizar)** menu — **Zoom (Zoom painel rolanete)** — **Marquee Zoom (Zoom painel rolanete)** nesta ordem para transformar o cursor numa lupa. Use o cursor como uma lupa para especificar o intervalo do lugar que pretende ampliar.

- 7 Abre a página anterior ou a próxima página.

Materiais de impressão suportados

Materiais de impressão suportados

Os materiais que se seguem podem ser utilizados com esta impressora. A qualidade de impressão é muito afetada pelo tipo e pela qualidade do suporte utilizado. Escolha um suporte adequado à tarefa. Para mais informações sobre a utilização, consulte a documentação fornecida com o suporte ou contacte o fabricante. Antes de comprar papel em grandes quantidades, experimente imprimir numa pequena amostra para verificar o resultado.


Importante:

Não utilize suporte com vincos, que tenha sido esfregado, rasgado ou que esteja sujo.

Suporte em rolo

Dimensão do eixo do rolo (diâmetro do rolo)	2 ou 3 polegadas
Diâmetro exterior do rolo	Até 150 mm
Largura do suporte*	254 mm (10 polegadas) a 1118 mm (44 polegadas)
Espessura do suporte	0,08 a 0,5 mm

* 432 mm (17 polegadas) a 1118 mm (44 polegadas) quando usar a unidade de enrolamento automático

Utilizar a impressora

Utilizar a impressora

Esta secção explica os procedimentos desde o carregamento do suporte até à própria impressão.

Para obter uma qualidade de impressão ideal, é necessário descarregar os ficheiros EMX necessários (ficheiros de configuração de impressão), verificar os jatos, e realizar ajustes de impressão. Consulte o *Guia do Utilizador* (Manual Online) para mais informações sobre os procedimentos.

Processo de impressão

1. Colocar o suporte

[“Colocar o suporte” na página 8](#)



2. Realizar definições para o suporte colocado

[“Realizar definições para o suporte colocado” na página 8](#)



3. Colocar na unidade de enrolamento automático

SC-F6400 Series é um item opcional.

[“Colocar na unidade de enrolamento automático” na página 9](#)




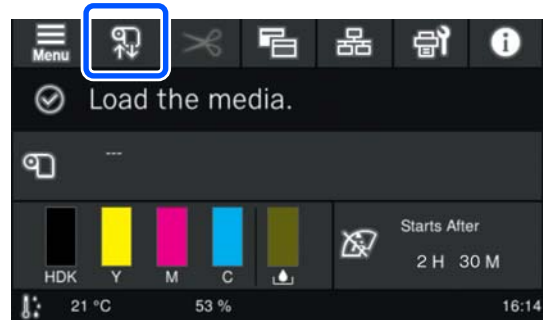
4. Impressão

[“Impressão” na página 10](#)

Colocar o suporte

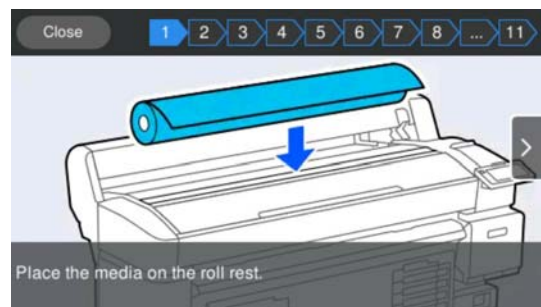
Pode colocar o suporte enquanto vê o procedimento no ecrã.

- 1 Verifique se a mensagem **Coloque o suporte.** é exibida no ecrã, e a seguir, pressione .



- 2 Pressione **Iniciar** — **Ver descrição** no ecrã para verificar o procedimento de carregamento.

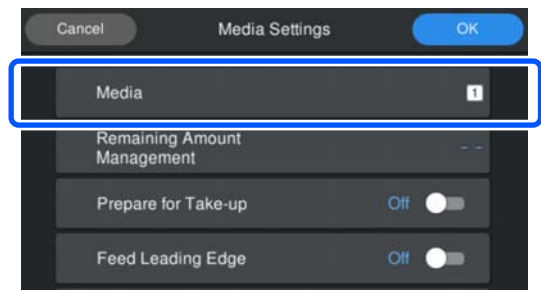
A seguir, pode seguir as instruções apresentadas no ecrã.



Realizar definições para o suporte colocado

Realize as definições para o suporte colocado.

- 1 Pressione **Suporte** para selecionar o suporte registado que corresponde ao suporte colocado.



Quando as definições não forem registadas para o suporte colocado

Selecionar temporariamente um número não registado.

Utilizar a impressora

Num estado não registado, o tipo de suporte é definido como **Semi-espesso 70g/m²**. Se o peso do papel do suporte colocado for de entre 61 a 89 g/m², pode deixar tal como está.

Se o peso do papel for diferente do peso do suporte colocado, altere o tipo de suporte. Se não seleccionar o tipo de suporte adequado, pode comprometer a qualidade da impressão.

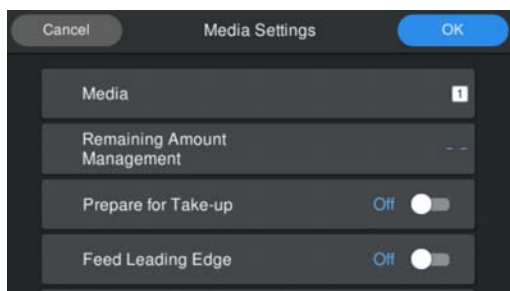
 *Guia do Utilizador (Manual Online)*

Quando as definições do suporte forem registadas para o suporte colocado/ficheiros EMX já tiverem sido descarregados

Selecione o número do suporte registado.

2

Se necessário, definir a ação a ser executada ao alimentar o papel.



A seguir pode consultar os detalhes para cada operação.

Preparar para recolher	Exibido quando a unidade de rebobinagem automática está instalada. Após alimentar o suporte, defina como Activado para continuar a colocar o suporte na unidade de enrolamento.
Cortar extremidade dianteira	Definir como Activado quando a extremidade dianteira do suporte colocado não for reta ou não for cortada corretamente.
Alimentar extremidade dianteira	Definir como Activado quando o valor restante do suporte é impresso na extremidade dianteira do suporte colocado. A secção impressa é alimentada para a frente para evitar a impressão sobre a mesma.

Nota:

Se necessário, defina **Gestão da quantidade restante** e **Deteção de suporte** quando a impressora estiver pronta a imprimir.

 *Guia do Utilizador (Manual Online)*

3

Pressione **OK** quando terminar os ajustes.

O suporte começa a ser alimentado.

Consulte a secção a seguir quando a unidade de enrolamento automático não estiver instalada, ou quando **Preparar para recolher** estiver definido como **Desactivado**.

 *“Impressão” na página 10*

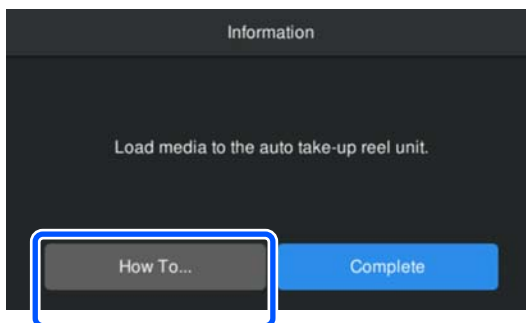
Consulte a secção seguinte quando **Preparar para recolher** for definido como **Activado**.

Colocar na unidade de enrolamento automático

Pode colocar o suporte na unidade de enrolamento automático enquanto visualiza o procedimento no ecrã.

1

Pressione **Como...**



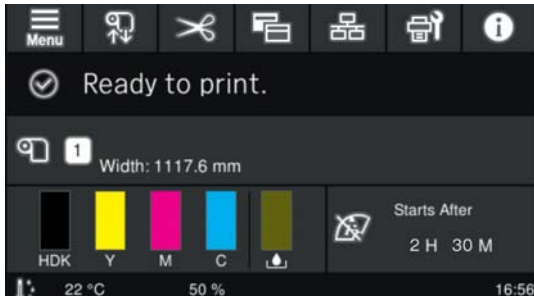
2

Pressione **Concluído** quando terminar de colocar o suporte.

Utilizar a impressora

Impressão

Quando a mensagem **Preparado para imprimir.** é exibida no ecrã, pode começar a imprimir.



Condições do sistema

Condições do sistema

O software pode ser usado nos seguintes ambientes (desde maio de 2022).

O sistema operativo e outros elementos suportados podem mudar.

Para obter as informações mais recentes, consulte o sítio Web da Epson.

Epson Edge Dashboard

 **Importante:**

Verifique se o computador no qual o Epson Edge Dashboard está instalado cumpre os seguintes requisitos.

Se estes requisitos não forem cumpridos, o software não pode controlar a impressora corretamente.

- Desative a função de hibernação do seu computador.
- Desative a função suspender para que o computador não entra no estado de suspensão.

Windows

Sistema operativo	Windows 7 SP1/Windows 7 x64 SP1 Windows 8/Windows 8 x64 Windows 8.1/Windows 8.1 x64 Windows 10/Windows 10 x64 Windows 11
CPU	Intel Core2Duo 2,5 GHz ou mais
Memória livre	1 GB ou mais
Disco rígido (espaço livre durante a instalação)	2 GB ou mais
Resolução do ecrã	1280 × 1024 ou superior
Interface de comunicação	USB de alta velocidade Ethernet 1000Base-T
Navegador	Internet Explorer 11 Microsoft Edge

Mac OS X

Sistema operativo	Mac OS X 10.7 Lion ou posterior
CPU	Intel Core2Duo 2,5 GHz ou mais
Memória livre	1 GB ou mais

Condições do sistema

Disco rígido (espaço livre durante a instalação)	2 GB ou mais
Resolução do ecrã	1280 × 1024 ou superior
Interface de comunicação	USB de alta velocidade Ethernet 1000Base-T
Navegador	Safari 6 ou posterior

Epson Edge Print

Sistema operativo	Windows 7 SP1 x64 Windows 8 x64 Windows 8.1 x64 Windows 10 x64 Windows 11
CPU	Intel® Core™ i3 3,0 GHz ou superior (lançado após abril de 2014)
Memória livre	8 GB ou mais
Disco rígido (espaço livre durante a instalação)	50 GB ou mais
Resolução do ecrã	1280 × 1024 ou superior
Interface de comunicação	USB de alta velocidade Ethernet 100Base-TX/1000Base-T

Recomendamos instalar este software num computador com especificações elevadas uma vez que o software será utilizado em combinação com aplicações de software como o Adobe Illustrator.

Para além disso, este software processa dados que geralmente tem vários GB de tamanho, e em alguns casos dezenas de GB de tamanho especialmente ao realizar tarefas de impressões de faixas de qualidade elevada.

Razão pela qual recomendamos usar um computador com espaço em disco rígido suficiente.

Web Config

Segue-se uma lista de navegadores compatíveis. Certifique-se de que está a utilizar a versão mais recente.

Internet Explorer 11, Microsoft Edge, Firefox, Chrome, Safari

Tabela de Especificações

Tabela de Especificações

Características Técnicas	
Método de impressão	Por jacto de tinta
Disposição dos jactos	SC-F6400 Series: 400 jatos × 2 filas × 4 cores (High Density Black (Preto de Alta Densidade), Cyan (Ciano), Magenta, Yellow (Amarelo))
	SC-F6400H Series: 400 jatos × 1 fila × 6 cores (High Density Black (Preto de Alta Densidade), Cyan (Ciano), Magenta, Yellow (Amarelo), Light Cyan (Ciano Claro)/Fluorescent Pink (Cor de Rosa Fluorescente)/Violet (Violeta), Light Magenta (Magenta Claro)/Fluorescent Yellow (Amarelo Fluorescente)/Orange (Cor-de-laranja))
Resolução (máxima)	600 × 1200 ppp
Código de controlo	ESC/P Raster (comando não revelado)
Método de alimentação do suporte	Alimentação por fricção
Memória integrada	1 GB
Interface	SuperSpeed USB 100Base-TX/1000Base-T*1
Voltagem nominal	AC100 a 240 V
Frequência nominal	50 a 60 Hz
Corrente	3,4 a 1,6 A
Consumo de energia	
Impressão	Aprox. 80 W
Modo repouso	Menos de 19 W
Desligada	Menos de 0,3 W
Temperatura e humidade (sem condensação)	

Características Técnicas	
Impressão	10 a 35 °C, 20 a 80% Recomendado: 15 a 25 °C, 40 a 60%
Em armazenamento (Antes de desempacotar)	-20 a 60 °C, 5 a 85% (Em 120 horas a 60 °C, num mês a 40 °C)
Em armazenamento (Antes de carregar tinta)	-20 a 40 °C, 5 a 85% (Num mês a 40 °C)
Em armazenamento (após carregar tinta)	5 a 35 °C, 5 a 85%
Intervalo da temperatura e humidade	
Área cinzenta: funcionamento	
Linhas cruzadas: recomendado	
Dimensão	
Armazenado	Impressora: (L) 1608 × (P) 745 × (A) 1128 mm Quando a unidade de rebobinação automática está instalada: (L) 1608 × (P) 916 × (A) 1128 mm
Tempo máximo	Impressora: (L) 1608 × (P) 745 × (A) 1206 mm Quando a unidade de rebobinação automática está instalada: (L) 1608 × (P) 916 × (A) 1206 mm
Peso	

Tabela de Especificações

Características Técnicas	
SC-F6400 Series	120 kg* ²
SC-F6400H Series	140 kg* ³

- *1 Utilize um cabo blindado de par entrelaçado (categoria 5e ou superior).
- *2 Não incluindo embalagens de tinta e a unidade de enrolamento automático.
- *3 Não incluindo embalagens de tinta.

Especificações da unidade de enrolamento automático*	
Largura do suporte	431,8 mm (17 polegadas) a 1118 mm (44 polegadas)
Diâmetro exterior do suporte	Núcleo de 3 polegadas: até 150 mm
Peso bruto	Aprox. 13 kg
Temperatura e humidade (sem condensação)	Recomendado: 15 a 25 °C, 40 a 60% Em funcionamento: 10 a 35 °C, 20 a 80%
Voltagem nominal	AC100 a 240 V
Frequência nominal	50 a 60 Hz
Corrente	1,0 a 0,5 A
Consumo de energia	Impressão: aprox. 5,4 W Modo inativo: aprox. 2,8 W Desligada: aprox. 0,45 W

* SC-F6400 Series é um item opcional.

Características da Tinta	
Tipo	Embalagem de tinta específica
Tinta por sublimação	SC-F6400 Series: High Density Black (Preto de Alta Densidade), Cyan (Ciano), Magenta, Yellow (Amarelo) SC-F6400H Series: High Density Black (Preto de Alta Densidade), Cyan (Ciano), Magenta, Yellow (Amarelo), Light Cyan (Ciano Claro), Light Magenta (Magenta Claro), Fluorescent Pink (Cor de Rosa Fluorescente), Fluorescent Yellow (Cor de Rosa Fluorescente), Violet (Violeta), Orange (Cor-de-laranja)
Utilização até à data	Consulte a data de validade impressa na embalagem de tinta (armazenar a uma temperatura normal)
Validade da garantia da qualidade de impressão	Um ano após a instalação da impressora
Temperatura de conservação	5 a 35 °C
Dimensões externas (aprox.)	(L) 180 × (P) 410 × (A) 30 mm
Capacidade	1600 ml

Nota:

Para garantir que as impressões têm cores consistentes, mantenha o local a uma temperatura constante entre 15 e 25 °C.

! Importante:

Use a impressora a uma altitude de 2000 metros ou menos.

⚠ Atenção:

Trata-se de um produto de classe A. Num ambiente doméstico, este produto pode causar interferências radioelétricas, podendo, nesse caso, ser necessário que o utilizador tome as medidas adequadas.

Tabela de Especificações

Informações da declaração de conformidade CE

O texto completo da declaração de conformidade UE deste equipamento encontra-se disponível no seguinte endereço da Internet.

<https://www.epson.eu/conformity>