

**SC-F6400 Series**  
**SC-F6400H Series**

**Informații generale**

---

## Drepturi de autor și mărci comerciale

---

### ***Drepturi de autor și mărci comerciale***

Nicio parte din această publicație nu poate fi reprodusă, stocată într-un sistem de preluare sau transmisă în orice formă sau prin orice mijloace, electronice, mecanice, prin fotocopiere, înregistrare sau prin alte tehnici, fără permisiunea scrisă acordată în prealabil de Seiko Epson Corporation. Informațiile conținute în prezentul document sunt destinate exclusiv utilizării cu această imprimantă Epson. Epson nu este responsabilă pentru nicio altă utilizare a acestor informații la alte imprimante.

Nici Seiko Epson Corporation și nici afiliații acesteia nu sunt responsabile față de cumpărătorul acestui produs sau față de terți pentru daunele, pierderile, costurile sau cheltuielile cauzate cumpărătorului sau terților ca rezultat al unui accident, al utilizării incorecte sau abuzive a acestui produs sau al modificărilor, reparațiilor sau intervențiilor neautorizate asupra produsului sau (cu excepția Statelor Unite) ca rezultat al nerespectării cu strictețe a instrucțiunilor de utilizare și întreținere furnizate de Seiko Epson Corporation.

Seiko Epson Corporation nu este responsabilă pentru daune sau probleme care apar ca urmare a utilizării unor opțiuni sau produse consumabile care nu sunt desemnate de Seiko Epson Corporation ca fiind Produse Originale Epson sau Produse Aprobate Epson.

Seiko Epson Corporation nu este responsabilă pentru nici o daună rezultată din interferențele electromagnetice care apar din cauza utilizării oricăror alte cabluri de interfață decât cele desemnate drept Produse Aprobate Epson de Seiko Epson Corporation.

EPSON și EPSON EXCEED YOUR VISION sau EXCEED YOUR VISION și logo-urile acestora sunt mărci comerciale înregistrate sau mărci comerciale înregistrate ale Seiko Epson Corporation.

Microsoft® and Windows® are registered trademarks of Microsoft Corporation.

Mac and macOS are registered trademarks of Apple Inc.

Intel® is a registered trademark of Intel Corporation.

Adobe and Reader are either registered trademarks or trademarks of Adobe Systems Incorporated in the United States and/or other countries.

YouTube® and the YouTube logo are registered trademarks or trademarks of YouTube, LLC.

*Notificare generală: Celelalte nume de produse utilizate aici au doar scop de identificare și pot fi mărci comerciale ale deținătorilor lor. Epson își declină orice drepturi asupra acestor mărci.*

© 2022 Seiko Epson Corporation.

---

## **Cuprins**

### ***Drepturi de autor și mărci comerciale***

#### ***Note privind manualele***

Semnificația simbolurilor. . . . .	4
Capturi de ecran. . . . .	4
Ilustrațiile. . . . .	4
Organizarea manualului. . . . .	4
Deschiderea și vizualizarea manualelor. . . . .	5
Deschiderea manualelor. . . . .	5
Vizualizarea manualelor video. . . . .	5
Vizualizarea manualelor PDF. . . . .	5

### ***Tipuri de suporturi media acceptate***

#### ***Utilizarea imprimantei***

Proces de imprimare. . . . .	8
Încărcarea suportului media. . . . .	8
Efectuarea setărilor pentru suportul media încărcat. . . . .	8
Încărcare în unitatea de preluare automată a mediei de tipărire. . . . .	9
Tipărire. . . . .	10

#### ***Condiții sistem***

Epson Edge Dashboard. . . . .	11
Epson Edge Print. . . . .	12
Web Config. . . . .	12


### ***Tabel cu specificații***


## Note privind manualele


# Note privind manualele

## Semnificația simbolurilor


Acest manual utilizează următoarele simboluri pentru a indica operațiuni sau proceduri de manipulare periculoase, astfel încât să se prevină accidentarea utilizatorilor sau a altor persoane sau daunele cauzate proprietății. Asigurați-vă că înțelegeți aceste avertismente înainte de a citi conținutul acestui manual.

 <b>Avertisment:</b>	Avertismentele trebuie respectate pentru a evita vătămările corporale grave.
---	--

 <b>Atenție:</b>	Atenționările trebuie respectate pentru a evita vătămările corporale.
---	---

 <b>Important:</b>	Mesajele marcate ca importante trebuie respectate pentru a evita deteriorarea acestui produs.
---	---

<b>Notă:</b>	Notele conțin informații utile sau suplimentare referitoare la utilizarea acestui produs.
--------------	---

	Este indicat conținutul de referință aferent.
---	---

## Capturi de ecran

Capturile de ecran utilizate în acest manual pot fi ușor diferite de cele ale ecranelor reale.

## Ilustrațiile

Dacă nu există alte specificații, ilustrațiile din acest manual sunt destinate modelului SC-F6400 Series.

Ilustrațiile pot diferi ușor de modelul pe care îl utilizați. Vă rugăm să țineți cont de acest lucru la utilizarea manualului.

## Organizarea manualului

Manualele pentru acest produs sunt organizate în modul prezentat mai jos.

Puteți vizualiza manualele în format PDF utilizând Adobe Reader sau Preview (Mac OS X).

Ghid de instalare (broșură)	Oferă informații privind modul de configurare a imprimantei după despachetarea acesteia din ambalaj. Asigurați-vă că citiți acest manual, pentru a efectua operațiile în siguranță.
Informații generale (acest manual)	Acest manual furnizează specificații și detalii de contact pentru produs.
Instrucțiuni importante privind siguranța	Această secțiune oferă informații care trebuie urmate pentru a preveni vătămarea utilizatorilor sau a altor persoane sau deteriorarea proprietății. Asigurați-vă că citiți această secțiune pentru a efectua operațiunile în siguranță și corect. Pentru unele regiuni, acest conținut este inclus în Ghidul de instalare.
Asistență Epson (PDF)	Oferă informații despre Asistența Epson pentru fiecare regiune.
Manuale online	

**Note privind manualele**

Ghidul utilizatorului (PDF)	Acest manual explică modul de utilizare a imprimantei.
Epson Video Manuals	Aceste materiale video vă prezintă modul de încărcare a suporturilor media și de efectuare a întreținerii.
Ghidul de rețea (PDF)	Acest manual furnizează informații privind utilizarea imprimantei prin rețea.
Asistență Epson (PDF)	Oferă informații despre Asistența Epson pentru fiecare regiune.

## Deschiderea și vizualizarea manualelor

### Deschiderea manualelor

- 1 Consultați „Ghid de instalare” și executați instalarea software-ului de pe discul software furnizat sau din Setup Navi.  
La finalizarea instalării, o pictogramă [Manuale EPSON] este creată pe desktopul computerului utilizat.
- 2 Faceți dublu clic pe pictograma [Manuale EPSON] de pe desktop.
- 3 Selectați manualul pe care doriți să-l vizualizați.  
Când este selectată opțiunea [Manuale online], browserul dvs. web se deschide și se afișează prima pagină a Manualelor online.  
Executați clic pe manualul sau elementul pe care doriți să-l vizualizați.  
  
Puteți vizualiza Manualele online într-un mediu care se poate conecta la internet.

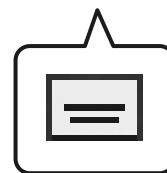
### Vizualizarea manualelor video

Manualele video au fost încărcate în YouTube.

Faceți clic pe [Epson Video Manuals (Video)] din prima pagină a Manualelor online sau faceți clic pe următorul text albastru pentru a vizualiza manualele.

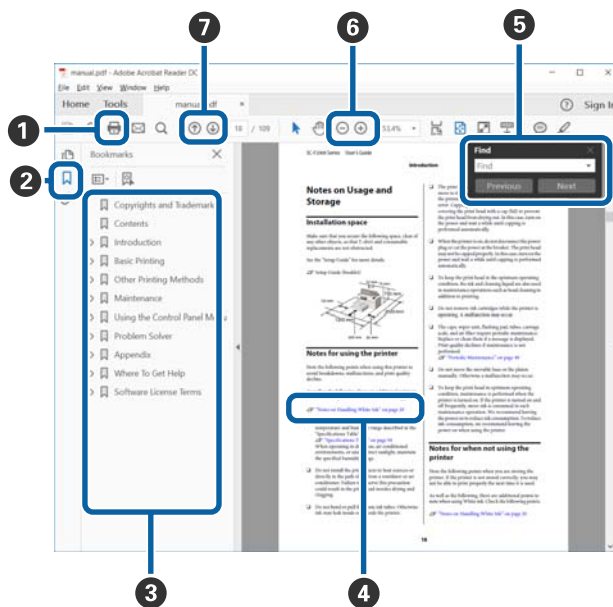
### Epson Video Manuals

Dacă subtitrările nu sunt afișate atunci când redați materialul video, executați clic pe pictograma de subtitrări indicată în imaginea de mai jos.



### Vizualizarea manualelor PDF

Această secțiune utilizează Adobe Acrobat Reader DC ca exemplu pentru a explica operațiunile de bază pentru vizualizarea PDF în Adobe Reader.



- 1 Executați clic pentru a tipări manualul PDF.

## Note privind manualele

- 2 De fiecare dată când executați clic, marcajele sunt ascunse sau afișate.
- 3 Executați clic pe titlu pentru a deschide pagina relevantă.

Executați clic pe [+] pentru a deschide titlurile situate mai jos în ierarhie.

- 4 Dacă referința este cu text albastru, executați clic pe textul albastru pentru a deschide pagina relevantă.

Pentru a reveni la pagina originală, efectuați următoarele.

### Pentru Windows

În timp ce apăsați tasta Alt, apăsați tasta ← .

### Pentru Mac

În timp ce apăsați tasta command, apăsați tasta ← .

- 5 Puteți introduce și căuta cuvinte cheie, precum numele elementelor pe care doriți să le confirmați.

### Pentru Windows

Executați clic pe o pagină din manualul PDF și selectați **Find (Găsire)** în meniul afișat pentru a deschide bara cu instrumente de căutare.

### Pentru Mac

Selectați **Find (Găsire)** în meniul **Edit (Editare)** pentru a deschide bara cu instrumente de căutare.

- 6 Pentru a mări textul de pe afișaj care este prea mic pentru a fi lizibil, executați clic pe ⊕ . Executați clic pe ⊖ pentru a-i reduce mărimea. Pentru a specifica o parte a unei ilustrații sau a unei capturi de ecran de mărit, efectuați următoarele.

### Pentru Windows

Executați clic pe o pagină din manualul PDF și selectați **Marquee Zoom (Mărire marcaj)** în meniul afișat. Indicatorul se transformă într-o lupă pe care o puteți utiliza pentru a specifica domeniul pe care doriți să-l măriți.

### Pentru Mac

Executați clic pe meniul **View (Vizualizare)** — **Zoom (Mărire)** — **Marquee Zoom (Mărire marcaj)** în această ordine pentru a modifica indicatorul la o lupă. Utilizați indicatorul ca lupă pentru a specifica domeniul pe care doriți să-l măriți.

- 7 Deschide pagina anterioară sau pagina următoare.

## Tipuri de suporturi media acceptate

# Tipuri de suporturi media acceptate

Următoarele suporturi media pot fi utilizate cu imprimanta. Calitatea tipăririi depinde în mare măsură de tipul și de calitatea suportului media utilizat. Selectați un suport media adecvat sarcinii respective. Pentru informații despre utilizare, consultați documentația furnizată cu suportul media sau contactați producătorul. Înainte să achiziționați suportul media în volume mari, încercați să faceți un test de tipărire pe un model mai mic și verificați rezultatele obținute.


**Important:**

*Nu folosiți suporturi media șifonate, uzate, rupte sau pătate.*

**Rolă pentru suport media**

Mărimea miezului rolei (diametru miez)	2 sau 3 inci
Diametrul exterior al rolei	Până la 150 mm
Lățime suport media*	254 mm (10 inci) la 1118 mm (44 inci)
Grosimea suportului media	De la 0,08 la 0,5 mm

\* 432 mm (17 inci) la 1118 mm (44 inci) la utilizarea unității de preluare automată

## Utilizarea imprimantei

# Utilizarea imprimantei

Această secțiune explică procedurile de la încărcarea suportului media până la imprimare.

Pentru a obține o calitate optimă a imprimării, trebuie să descărcați fișierele EMX necesare (fișiere de configurare a imprimării), să verificați duzele și să efectuați ajustări de imprimare. Consultați *Ghidul utilizatorului* (Manual online) pentru mai multe detalii despre efectuarea operațiunilor.

## Proces de imprimare

### 1. Încărcarea suportului media

 „Încărcarea suportului media” la pagina 8



### 2. Efectuarea setărilor pentru suportul media încărcat

 „Efectuarea setărilor pentru suportul media încărcat” la pagina 8



### 3. Încărcare în unitatea de preluare automată a mediei de tipărire

SC-F6400 Series este un articol opțional.

 „Încărcare în unitatea de preluare automată a mediei de tipărire” la pagina 9




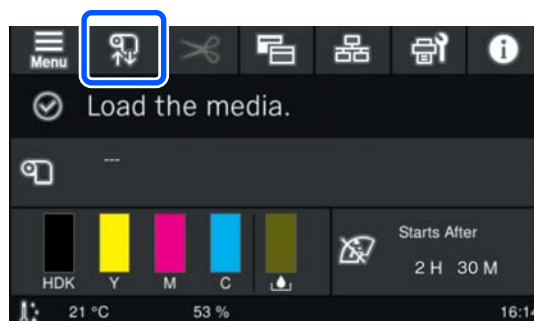
### 4. Tipărire

 „Tipărire” la pagina 10

## Încărcarea suportului media

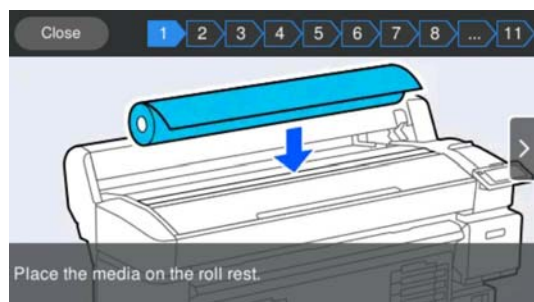
Puteți încărca suportul media în timp ce vizualizați procedura pe ecran.

- 1 Verificați dacă mesajul **Load the media.** este afișat pe ecran, apoi apăsați .



- 2 Apăsați **Start** — **See Description** pe ecran pentru a verifica procedura de încărcare.

Apoi puteți urma instrucțiunile de pe ecran.



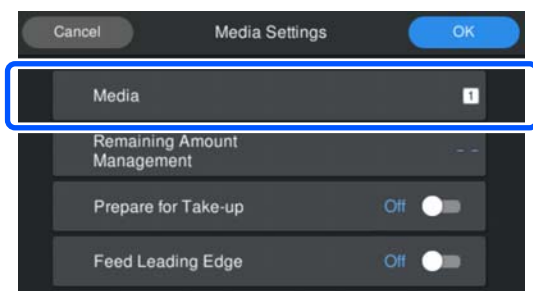
## Efectuarea setărilor pentru suportul media încărcat

Efectuați setări pentru suportul media încărcat.



## Utilizarea imprimantei

- 1 Apăsați **Media** pentru a selecta numărul de suport media înregistrat care corespunde suportului media încărcat.



### Când setările de suport media nu au fost înregistrate pentru suportul media încărcat

Selectați temporar un număr neînregistrat.

Într-o stare neînregistrată, tipul de suport media este setat la **Med-Thick 70g/m<sup>2</sup>**. Dacă greutatea hârtiei suportului încărcat este de 61 până la 89 g/m<sup>2</sup>, puteți lăsa setarea ca atare.

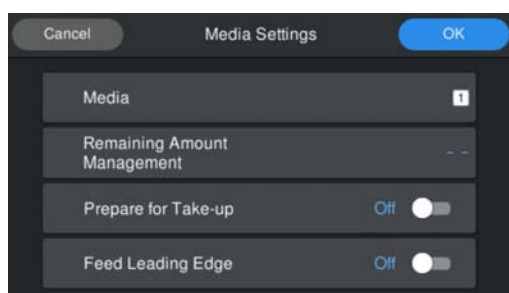
Dacă greutatea hârtiei diferă de cea a suportului media încărcat, schimbați tipul de suport media. Neselectarea tipului de suport media adecvat poate cauza probleme de calitate a imprimării.

Ghidul utilizatorului (Manual online)

### Când setările de suport media au fost înregistrate pentru suporturile media încărcate/fișierele EMX au fost deja descărcate

Selectați numărul de suport media înregistrat.

- 2 Dacă este necesar, setați acțiunea care trebuie efectuată la alimentarea cu hârtie.



Următoarele arată detaliile pentru fiecare operațiune.

Prepare for Take-up	Afișat când este instalată unitatea de preluare automată.  După ce ați alimentat suportul media, setați această opțiune la <b>On</b> pentru a continua încărcarea suportului în unitatea de preluare automată.
Cut Leading Edge	Setați această opțiune la <b>On</b> când marginea anterioară a suportului media încărcat nu este dreaptă sau nu este tăiată uniform.
Feed Leading Edge	Setați această opțiune la <b>On</b> când valoarea de suport media rămas este tipărită pe marginea anterioară a suportului încărcat. Secțiunea imprimată este deplasată înainte pentru a evita imprimarea peste aceasta.

#### Notă:

*Dacă este necesar, setați **Remaining Amount Management** și **Media Detection** când imprimanta este pregătită pentru imprimare.*

Ghidul utilizatorului (Manual online)

- 3 Apăsați **OK** după ce ați finalizat efectuarea setărilor.

Alimentarea suportului media începe.

Consultați următoarele când unitatea de preluare automată nu este instalată sau când **Prepare for Take-up** este setată la **Off**.

„Tipărire” la pagina 10

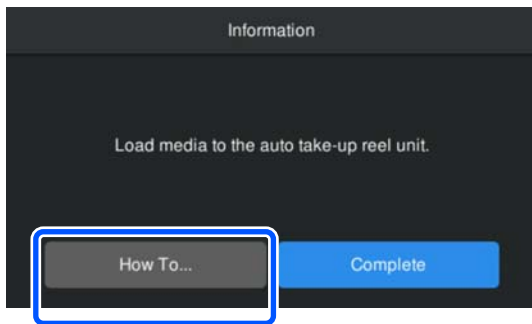
Consultați secțiunea următoare când **Prepare for Take-up** este setată la **On**.

## Încărcare în unitatea de preluare automată a mediei de tipărire

Puteți încărca suporturi media în unitatea de preluare automată în timp ce vizualizați procedura pe ecran.

## Utilizarea imprimantei

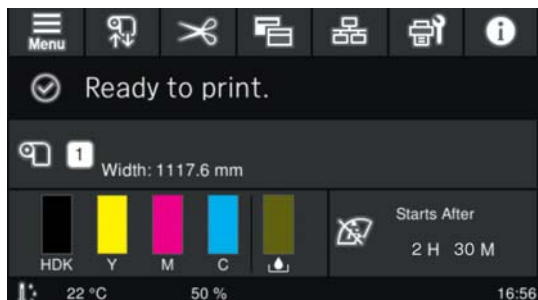
1 Apăsați **How To...**



2 Apăsați **Complete** când ați terminat de încărcat suportul media.

## Tipărire

Atunci când mesajul **Ready to print.** este afișat pe ecran, puteți începe să tipăriți.



## Condiții sistem

# Condiții sistem

Acest software poate fi utilizat în următoarele medii (începând cu mai 2022).

Sistemul de operare acceptat, precum și alte elemente, se pot modifica.

Pentru cele mai noi informații, consultați site-ul web Epson.

## Epson Edge Dashboard

### Important:

Computerul pe care este instalat Epson Edge Dashboard trebuie să îndeplinească următoarele cerințe.

Dacă aceste cerințe nu sunt îndeplinite, software-ul nu poate monitoriza corect imprimanta.

- Dezactivați funcția de hibernare a computerului dumneavoastră.
- Dezactivați funcția de repaus, astfel încât computerul să nu intre în starea de repaus.

### Windows

Sistem de operare	Windows 7 SP1/Windows 7 x64 SP1 Windows 8/Windows 8 x64 Windows 8.1/Windows 8.1 x64 Windows 10/Windows 10 x64 Windows 11
CPU	Intel Core2Duo 2,5 GHz sau superior
Memorie liberă	1 GB sau mai mult
Hard disc (spațiu liber la instalare)	2 GB sau mai mult
Rezoluție de afișare	1280 × 1024 sau superioară
Interfață de comunicații	High Speed USB Ethernet 1000Base-T
Browser	Internet Explorer 11 Microsoft Edge

### Mac OS X

Sistem de operare	Mac OS X 10.7 Lion sau mai recent
CPU	Intel Core2Duo 2,5 GHz sau superior
Memorie liberă	1 GB sau mai mult

**Condiții sistem**

Hard disc (spațiu liber la instalare)	2 GB sau mai mult
Rezoluție de afișare	1280 × 1024 sau superioară
Interfață de comunicații	High Speed USB Ethernet 1000Base-T
Browser	Safari 6 sau ulterior

**Epson Edge Print**

Sistem de operare	Windows 7 SP1 x64 Windows 8 x64 Windows 8.1 x64 Windows 10 x64 Windows 11
CPU	Intel® Core™ i3 3,0 GHz sau superior (lansat după aprilie 2014)
Memorie liberă	8 GB sau mai mult
Hard disc (spațiu liber la instalare)	50 GB sau mai mult
Rezoluție de afișare	1280 × 1024 sau superioară
Interfață de comunicații	High Speed USB Ethernet 100Base-TX/1000Base-T

Vă recomandăm să instalați acest software pe un computer cu specificații înalte, deoarece software-ul va fi utilizat în combinație cu aplicații software, cum ar fi Adobe Illustrator.

De asemenea, acest software gestionează în mod normal date care au o dimensiune de câțiva GB și, în unele cazuri, chiar zeci de GB, în special atunci când efectuează lucrări de imprimare a unui banner de înaltă calitate.

Prin urmare, vă recomandăm să utilizați un computer cu spațiu suficient pe hard disk.

**Web Config**

În cele ce urmează, puteți găsi o listă a browserelor acceptate. Asigurați-vă că utilizați ultima versiune.

Internet Explorer 11, Microsoft Edge, Firefox, Chrome, Safari

## Tabel cu specificații

## Tabel cu specificații

Specificații ale imprimantei	
Metodă de tipărire	Cu jet de cerneală la cerere
Configurație duze	SC-F6400 Series: 400 duze × 2 rânduri × 4 culori (High Density Black (Negru intens), Cyan, Magenta, Yellow (Galben))
	SC-F6400H Series: 400 duze × 1 rând × 6 culori (High Density Black (Negru intens), Cyan, Magenta, Yellow (Galben), Light Cyan (Cyan deschis)/Fluorescent Pink (Roz fluorescent)/Violet, Light Magenta (Magenta deschis)/ Fluorescent Yellow (Galben fluorescent)/ Orange (Portocaliu))
Rezoluție (maximă)	600 × 1200 dpi
Cod de control	ESC/P raster (comandă secretă)
Metodă de alimentare a suportului media	Alimentare prin fricțiune
Memorie integrată	1 GB
Interfață	SuperSpeed USB 100Base-TX/1000Base-T*1
Tensiune nominală	C.A. 100 la 240 V
Frecvență nominală	50–60 Hz
Curent nominal	De la 3,4 la 1,6 A
Consum de putere	
Tipărire	Aprox. 80 W
Modul repaus	Sub 19 W
Oprit	Sub 0,3 W
Temperatură și umiditate (fără condens)	

Specificații ale imprimantei	
Tipărire	între 10 și 35°C, între 20 și 80% Recomandat: între 15 și 25°C, între 40 și 60%
În timpul depozitării (înainte de despachetare)	între -20 și 60°C, între 5 și 85% (până la 120 de ore la 60°C, până la o lună la 40°C)
În timpul depozitării (înainte de încărcarea cernelii)	între -20 și 40°C, între 5 și 85% (până la o lună la 40°C)
În timpul depozitării (După încărcarea cernelii)	între 5 și 35°C, între 5 și 85%
Temperatură și regimul de umiditate	
Zonă gri: Operare	
Linii hașurate: recomandat	
<p>The graph plots Humidity (%) on the y-axis (0 to 90) against Temperature (°C) on the x-axis (0 to 40). A shaded gray area indicates the operating range, which is approximately 10°C to 35°C and 20% to 80% humidity. A hatched area indicates the recommended range, which is approximately 15°C to 25°C and 40% to 60% humidity.</p>	
Dimensiune	
Când aparatul este depozitat	Imprimantă: (l) 1608 × (a) 745 × (H) 1128 mm Când este instalată unitatea de preluare automată: (l) 1608 × (a) 916 × (H) 1128 mm
Timp maxim	Imprimantă: (l) 1608 × (a) 745 × (H) 1206 mm Când este instalată unitatea de preluare automată: (l) 1608 × (a) 916 × (H) 1206 mm
Greutate	

## Tabel cu specificații

Specificații ale imprimantei	
SC-F6400 Series	120 kg <sup>*2</sup>
SC-F6400H Series	140 kg <sup>*3</sup>

- \*1 Utilizați un cablu torsadat ecranat (categoria 5e sau superioară).
- \*2 Fără a include pachetele de cerneală și unitatea de preluare automată.
- \*3 Fără a include pachetele de cerneală.

Specificații unitate de preluare automată*	
Lățime suport media	de la 431,8 mm (17 inch) la 1118 mm (44 inch)
Diametrul exterior al suportului media	Miez de 3 inch: până la 150 mm
Greutate brută	Aprox. 13 kg
Temperatură și umiditate (fără condens)	Recomandat: între 15 și 25°C, între 40 și 60% În timpul funcționării: între 10 și 35°C, între 20 și 80%
Tensiune nominală	C.A. 100 la 240 V
Frecvență nominală	50–60 Hz
Curent nominal	De la 1,0 la 0,5 A
Consum de putere	Tipărire: aprox. 5,4 W Mod repaus: aprox. 2,8 W Oprit: aprox. 0,45 W

\* SC-F6400 Series este un articol opțional.

Specificații cerneală	
Tip	Pachet de cerneală dedicat
Cerneală de sublimare	SC-F6400 Series: High Density Black (Negru intens), Cyan, Magenta, Yellow (Galben)
	SC-F6400H Series: High Density Black (Negru intens), Cyan, Magenta, Yellow (Galben), Light Cyan (Cyan deschis), Light Magenta (Magenta deschis), Fluorescent Pink (Roz fluorescent), Fluorescent Yellow (Galben fluorescent), Violet, Orange (Portocaliu)
A se utiliza înainte de	Consultați data de expirare tipărită pe pachetul de cerneală (depozitat la temperatură normală)
Expirarea garanției calității tipării	Un an de la instalarea imprimantei
Temperatura de depozitare	5 la 35 °C
Dimensiuni externe (aprox.)	(l) 180 × (a) 410 × (H) 30 mm
Capacitate	1600 ml

**Notă:**

Pentru a vă asigura că materialele tipărite au culori consistente, păstrați camera la o temperatură cuprinsă între 15 și 25°C.

**! Important:**

Utilizați imprimanta la o altitudine de 2000 m sau mai puțin.

**! Avertisment:**

Acesta este un produs din clasa A. La utilizarea într-un mediu casnic, acest produs poate produce interferențe radio, iar utilizatorul va trebui să ia măsurile necesare.

## Tabel cu specificații

### Informații privind Declarația de Conformitate UE

Textul complet al declarației de conformitate UE pentru acest echipament este disponibilă la următoarea adresă de Internet.

<https://www.epson.eu/conformity>