

SC-F6400 Series
SC-F6400H Series

Genel Bilgiler

Telif Hakkı ve Ticari Markalar

Telif Hakkı ve Ticari Markalar

Bu belgenin herhangi bir kısmı, Seiko Epson Corporation'ın yazılı izni olmadan kısmen veya tamamen çoğaltılamaz, bilgi erişim sistemlerinde saklanamaz veya elektronik, mekanik yöntemlerle, fotokopi, kayıt yöntemleriyle veya diğer yöntemlerle başka ortamlara aktarılamaz. Bu belgede bulunan bilgiler yalnızca bu Epson yazıcı ile kullanılmak üzere tasarlanmıştır. Epson bu bilginin diğer yazıcılar üzerinde kullanılmasından sorumlu değildir.

Seiko Epson Corporation ve bağlı kuruluşları ürünü satın alanın veya üçüncü kişilerin kaza, ürünün yanlış veya kötü amaçlı olarak kullanılması, ürün üzerinde yetkisiz kişilerce yapılan değişiklikler, onarım veya tadilat veya (ABD hariç olmak üzere) Seiko Epson Corporation'ın çalıştırma ve bakım talimatlarına aykırı hareketler nedeniyle uğradıkları zarar, kayıp, maliyet veya gider konusunda ürünü satın alana ve üçüncü kişilere karşı kesinlikle yükümlü olmayacaktır.

Seiko Epson Corporation Seiko Epson Corporation tarafından Orijinal Epson Ürünleri veya Epson Onaylı Ürünler olarak belirlenmemiş herhangi bir seçeneğin veya herhangi bir sarf malzemesinin kullanılmasından doğacak zararlardan ve sorunlardan sorumlu olmayacaktır.

Seiko Epson Corporation, Seiko Epson Corporation tarafından Epson Onaylı Ürünler olarak belirlenmemiş herhangi bir arabirim kablosunun kullanılmasından kaynaklanan elektromanyetik parazitinin yol açtığı zararlardan sorumlu tutulamaz.

EPSON ve EPSON EXCEED YOUR VISION veya EXCEED YOUR VISION ve logoları, Seiko Epson Corporation'ın ticari markaları veya kayıtlı ticari markalarıdır.

Microsoft® and Windows® are registered trademarks of Microsoft Corporation.

Mac and macOS are registered trademarks of Apple Inc.

Intel® is a registered trademark of Intel Corporation.

Adobe and Reader are either registered trademarks or trademarks of Adobe Systems Incorporated in the United States and/or other countries.

YouTube® and the YouTube logo are registered trademarks or trademarks of YouTube, LLC.

Genel Bildirim: Bu belgede geçen diğer ürün adları yalnızca tanımlama amaçlı olarak kullanılmıştır ve sahiplerine ait ticari markalar olabilir. Epson bu markalarla ilgili olarak hiçbir hak iddia etmemektedir.

© 2022 Seiko Epson Corporation.

İçindekiler

Telif Hakkı ve Ticari Markalar

Kılavuzlar Hakkında Notlar

Sembollerin Anlamları.	4
Ekran Görüntüleri.	4
Çizimler.	4
Kılavuz Organizasyonu.	4
Kılavuzların Açılması ve Görüntülenmesi.	5
Kılavuzların Açılması.	5
Video Kılavuzların Görüntülenmesi.	5
PDF Kılavuzları Görüntüleme.	5

Desteklenen Medya Türleri

Yazıcının Kullanılması

Yazdırma Süreci.	8
Medyanın Yüklenmesi.	8
Yüklü Medya için Ayarların Yapılması.	8
Otomatik Alma Makarası Ünitesine Yükleme.	9
Yazdırma.	9

Sistem koşulları

Epson Edge Dashboard.	10
Epson Edge Print.	11
Web Config.	11





Özellikler Tablosu

Kılavuzlar Hakkında Notlar

Kılavuzlar Hakkında Notlar

Sembollerin Anlamları

Bu kılavuzda kullanıcıların veya başka kişilerin zarar görmesini ve malın hasar görmesini önlemek için tehlikeli işlemleri veya işleme prosedürlerini göstermek için aşağıdaki semboller kullanılmaktadır. Bu kılavuzun içeriğini okumadan önce bu uyarıları anladığınızdan emin olun.

 Uyarı:	Ciddi bir yaralanmayı önlemek için uyarıların takip edilmesi gerekir.
 Dikkat:	Fiziksel yaralanmayı önlemek için uyarılara dikkat edilmelidir.
 Önemli:	Önemli, bu ürüne zarar gelmesini önlemek için takip edilmelidir.
Not:	Notlar, bu ürünün çalışmasına ilişkin yararlı ve ek bilgiler içerir.
	İlgili referans içeriği gösterir.

Ekran Görüntüleri

Bu kılavuzda kullanılan ekran görüntüleri, gerçek ekrandan bir miktar farklı olabilir.

Çizimler

Aksi belirtilmediği sürece, bu kılavuzda kullanılan çizimler SC-F6400 Series içindir.

Çizimler kullandığınız modelden biraz farklı olabilir. Lütfen kılavuzu kullanırken bunu unutmayın.

Kılavuz Organizasyonu

Ürün kılavuzları aşağıdaki gibi düzenlenmiştir.

PDF kılavuzları Adobe Reader veya Preview (Mac OS X) programını kullanarak görüntüleyebilirsiniz.

Kurulum kılavuzu (kitapçık)	Yazıcıyı kutusundan çıkardıktan sonra nasıl kurulacağı hakkında bilgi sağlar. İşlemleri güvenli bir şekilde gerçekleştirmek için bu kılavuzu okuduğunuzdan emin olun.
Genel Bilgiler (bu kılavuz)	Bu kılavuzda ürüne ait teknik özellikler ve irtibat bilgileri verilmektedir.
Önemli Güvenlik Talimatları	Bu bölüm, kullanıcıların, başka kişilerin zarar görmesi ya da maddi hasar oluşmasını önlemek üzere izlenmesi gereken bilgileri sağlamaktadır. İşlemleri güvenli ve doğru bir şekilde gerçekleştirmek için bu bölümü okuduğunuzdan emin olun. Bazı bölgelerde, bu içerik Kurulum Kılavuzuna dahil edilmektedir.
Epson Desteği (PDF)	Her bölge için Epson Desteği hakkında bilgi sağlar.
Çevrimiçi Kılavuzlar	

Kılavuzlar Hakkında Notlar

Kullanım Kılavuzu (PDF)	Bu kılavuzda yazıcının nasıl kullanılacağı açıklanmaktadır.
Epson Video Manuals	Bu videolarda size medyanın nasıl yükleneceği ve bakımın nasıl yapılacağı gösterilmektedir.
Network Guide (Ağ Kılavuzu) (PDF)	Bu kılavuzda yazıcıyı ağ üzerinden kullanmayla ilgili bilgiler verilmektedir.
Epson Desteği (PDF)	Her bölge için Epson Desteği hakkında bilgi sağlar.

Kılavuzların Açılması ve Görüntülenmesi

Kılavuzların Açılması

- 1 "Kurulum kılavuzu"na bakın ve yazılım yüklemesini birlikte verilen yazılım diskinden veya Setup Navî'den yapın.
Yükleme tamamlandığında, kullanılan bilgisayarın masaüstünde bir [EPSON Kılavuzları] simgesi oluşturulur.
- 2 Masaüstündeki [EPSON Kılavuzları] simgesini çift tıklatın.
- 3 Görüntülemek istediğiniz kılavuzu seçin.
[Çevrimiçi Kılavuz] seçildiğinde Web tarayıcınız açılır ve Çevrimiçi Kılavuz'un en üst sayfası görüntülenir.
Görüntülemek istediğiniz kılavuzu veya ögeyi tıklatın.
İnternet'e bağlanabilen bir ortamda Çevrimiçi Kılavuzları görüntüleyebilirsiniz.

Video Kılavuzların Görüntülenmesi

Video kılavuzlar YouTube'a karşıya yüklenmiştir.

Kılavuzları görüntülemek için Çevrimiçi Kılavuzların en üst sayfasından [Epson Video Manuals (video)] ögesini tıklatın veya aşağıdaki mavi metni tıklatın.

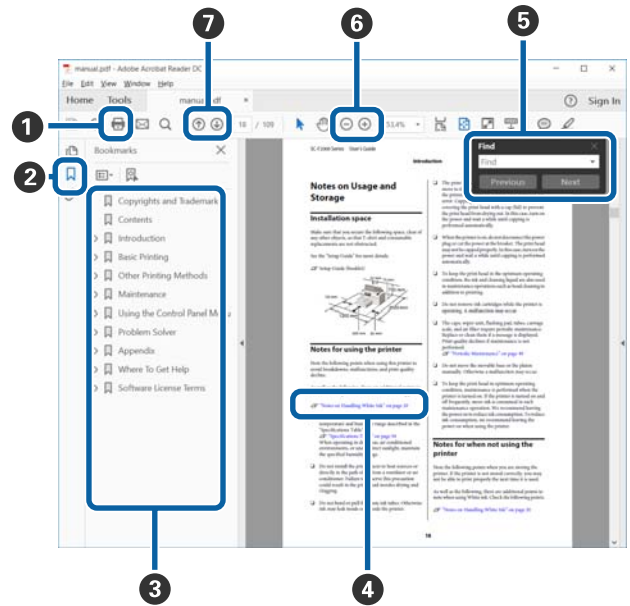
Epson Video Manuals

Videoyu oynatırken alt yazılar görüntülenmezse, aşağıdaki görüntüde gösterilen alt yazılar simgesini tıklatın.



PDF Kılavuzları Görüntüleme

Bu bölümde Adobe Acrobat Reader DC, Adobe Reader içinde PDF görüntülemek için temel işlemleri açıklamak için bir örnek olarak kullanılmaktadır.



- 1 PDF kılavuzu yazdırmak için tıklatın.

Kılavuzlar Hakkında Notlar

2 Her tıklatıldığında yer işaretleri gizlenir veya gösterilir.

3 İlgili sayfayı açmak için başlığı tıklatın.

Hiyerarşide altta bulunan başlıkları açmak için [+] ögesini tıklatın.

4 Referans mavi metin ise ilgili sayfayı açmak için mavi metni tıklatın.

Orijinal sayfaya dönmek için şunu yapın.

Windows için

Alt tuşuna basarken ← tuşuna basın.

Mac için

command tuşuna basarken ← tuşuna basın.

5 Onaylamak istediğiniz öğelerin adları gibi anahtar sözcükler girebilir ve arayabilirsiniz.

Windows için

PDF kılavuzda bir sayfayı sağ tıklatın ve arama araç çubuğunu açmak için görüntülenen menüde **Find (Bul)** ögesini seçin.

Mac için

Arama araç çubuğunu açmak için **Edit (Dğšt)** menüsünde **Find (Bul)** ögesini seçin.

6 Çok küçük olduğundan görünmeyen metni ekranda büyütme için ⊕ ögesine tıklayın. Boyutu küçültmek için ⊖ ögesini tıklatın. Büyütülecek bir çizimin veya ekran görüntüsünün bir bölümünü belirtmek için şunu yapın.

Windows için

PDF kılavuzdaki sayfayı sağ tıklatın ve görüntülenen menüden **Marquee Zoom (Kayan Yazıyı Yakınlaştır)** ögesini seçin. İşaretçi büyütece döner ve onu büyütme istediğiniz yerin aralığını belirtmek için kullanabilirsiniz.

Mac için

İşaretçiyi büyütece değiştirmek için **View (Görüntüle)** menüsü — **Zoom (Yakınlaştır)** — **Marquee Zoom (Kayan Yazıyı Yakınlaştır)** ögesini bu sırayla tıklatın. Büyütme istediğiniz aralığı belirtmek için işaretçiyi büyüteç olarak kullanın.

7 Önceki sayfayı veya sonraki sayfayı açar.

Desteklenen Medya Türleri

Aşağıdaki medya bu yazıcı ile kullanılabilir. Baskı kalitesi kullanılan medya türü ve kalitesinden büyük ölçüde etkilenir. Eldeki göreve uygun bir medya seçin. Kullanım hakkında bilgi için medya ile birlikte verilen belgelere bakın veya üreticiye başvurun. Büyük miktarlarda medya satın almadan önce, daha küçük bir örnek yazdırmayı deneyin ve sonuçları kontrol edin.

**Önemli:**

Kırışmış, kabarık, yırtılmış veya lekeli medya kullanmayın.

Rulo medya

Rulo çekirdek boyutu (çekirdek çapı)	2 veya 3 inç
Rulo dış çapı	En fazla 150 mm
Medya genişliği*	254 mm (10 inç) ila 1118 mm (44 inç)
Medya kalınlığı	0,08 ila 0,5 mm

* Otomatik alma makarası ünitesi kullanılırken 432 mm (17 inç) ilâ 1118 mm (44 inç)

Yazıcının Kullanılması

Yazıcının Kullanılması

Bu bölümde, medya yüklemeyen yazdırmaya kadar olan prosedürler açıklanmaktadır.

En iyi yazdırma kalitesini almak için, gerekli EMX dosyalarını (yazdırma kurulum dosyaları) indiriniz, başlıkları kontrol etmeniz ve yazdırma düzenlemeleri yapmanız gerekmektedir. İşlemlerin gerçekleştirilmesi hakkında daha ayrıntılı bilgi için *Kullanım Kılavuzuna* (Çevrimiçi Kılavuz) bakın.

Yazdırma Süreci

1. Medyanın Yüklenmesi

📖 "Medyanın Yüklenmesi" sayfa 8



2. Yüklü Medya için Ayarların Yapılması

📖 "Yüklü Medya için Ayarların Yapılması" sayfa 8



3. Otomatik Alma Makarası Ünitesine Yükleme

SC-F6400 Series isteğe bağlı bir öğedir.

📖 "Otomatik Alma Makarası Ünitesine Yükleme" sayfa 9




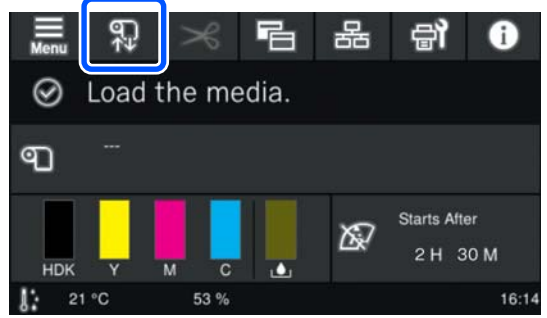
4. Yazdırma

📖 "Yazdırma" sayfa 9

Medyanın Yüklenmesi

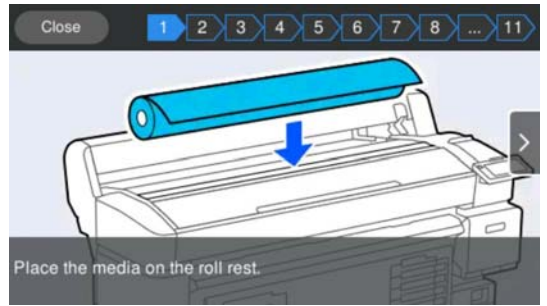
Ekranda prosedürü görüntülerken medyayı yükleyebilirsiniz.

- 1 Ekranda **Medya yükle.** ifadesinin görüntülediğinden emin olun ve  düğmesine basın.



- 2 Yükleme prosedürünü kontrol etmek için ekranda **Bşlt — Açıklamaya Bakın** öğesine basın.

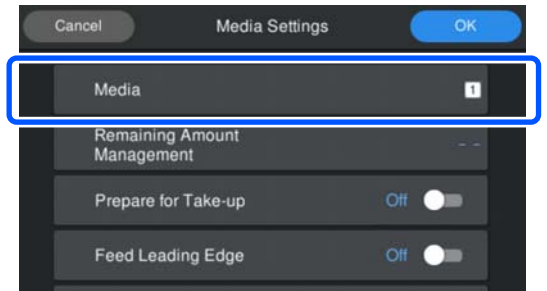
Daha sonra, ekrandaki talimatları izleyebilirsiniz.



Yüklü Medya için Ayarların Yapılması

Yüklü medya için ayarları yapın.

- 1 Yüklü medyaya karşılık gelen kayıtlı medya numarasını seçmek için **Medya** düğmesine basın.



Yüklü medya için medya ayarları kayıtlı olmadığında

Geçici olarak kayıtlı olmayan bir numara seçin.

Yazıcının Kullanılması

Kayıtlı olmayan durumda, medya türü **Orta-Kalın 70g/m²** olarak ayarlanır. Yüklü medyanın kağıt ağırlığı 61 ilâ 89 g/m², ise bunu olduğu gibi bırakabilirsiniz.

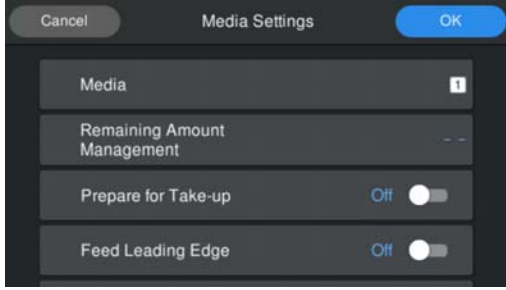
Kağıt ağırlığı yüklü medyanınkinden farklıysa, medya türünü değiştirin. Uygun medyanın seçilmemesi, baskı kalitesi sorunlarına neden olabilir.

📖 *Kullanım Kılavuzu (Çevrimiçi Kılavuz)*

Yüklü medya/EMX için medya ayarları kayıtlı olduğunda, dosyalar zaten indirilmiştir

Kayıtlı medya numarasını seçin.

2 Gerekli ise, kağıt beslemesi yapılırken gerçekleştirilecek eylemi ayarlayın.



Aşağıda, her işlemin ayrıntıları gösterilmektedir.

Alma için Hazırla	Otomatik alma makarası ünitesi takılı olduğunda görüntülenir. Medyayı alma makarası ünitesine yüklemeye devam etmek için medya beslemesini yaptıktan sonra bunu Açık olarak ayarlayın
Ön Kenarı Kes	Yüklenen medyanın ön kenarı düz olmadığında ya da titiz bir biçimde kesilmediğinde bunu Açık olarak ayarlayın.
Ön Kenarı Besle	Kalan medya değeri yüklenen medyanın ön kenarı üzerine yazdırıldığında bunu Açık olarak ayarlayın. Yazdırılan bölüm, üzerine yazdırmanın önlenmesi için ileri doğru beslenir.

Not:

Gerekli ise yazıcı yazdırma işlemine hazır olduğunda **Kalan Miktar Yönetimi** ve **Medya Algılama** ayarını yapın.

📖 *Kullanım Kılavuzu (Çevrimiçi Kılavuz)*

3 Ayarları yapmayı bitirdiğinizde **Tamam** ögesine basın.

Medya beslemesi başlatılır.

Otomatik alma makarası ünitesi kurulu olmadığında ya da **Alma için Hazırla Kapalı** olarak ayarlandığında aşağıdakilere bakın.

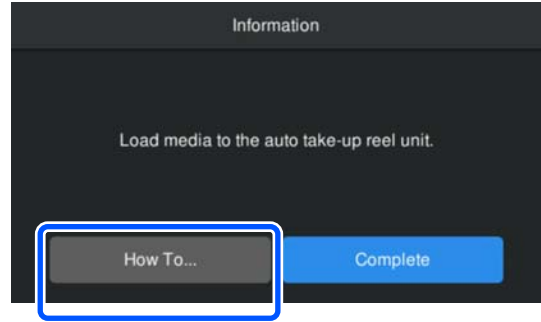
📖 “Yazdırma” sayfa 9

Alma için Hazırla Açık olarak ayarlandığında bir sonraki bölüme bakın.

Otomatik Alma Makarası Ünitesine Yükleme

Prosedürü ekranda görüntülerken medyayı otomatik alma makarası ünitesine yükleyebilirsiniz.

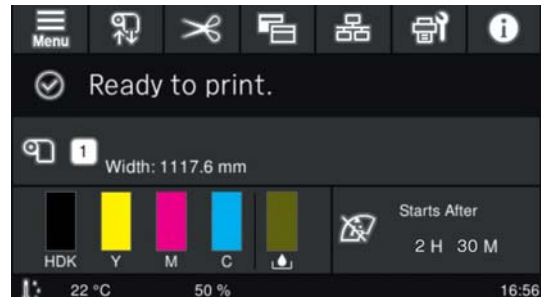
1 **Nasıl...** düğmesine basın.



2 Medyayı yüklemeyi bitirdiğinizde **Tamam** ögesine basın.

Yazdırma

Ekranda **Yazdırmaya hazır.** görüntülendiğinde, yazdırma işlemine başlayabilirsiniz.



Sistem koşulları

Sistem koşulları

Yazılım aşağıdaki ortamlarda kullanılabilir (mayıs 2022 itibarıyla).

Desteklenen İS ve diğer öğeler değişebilir.

En güncel bilgi için Epson Web sitesine bakın.

Epson Edge Dashboard

**Önemli:**

Epson Edge Dashboard yüklenen bilgisayarın aşağıdaki gereklilikleri karşıladığından emin olun.

Bu gereklilikler karşılanmazsa, yazılım yazıcıyı doğru şekilde izleyemez.

- Bilgisayarınızın uyku işlevini devre dışı bırakın.
- Bilgisayarın uyku durumuna girmemesi için uyku işlevini devre dışı bırakın.

Windows

İşletim sistemi	Windows 7 SP1/Windows 7 x64 SP1 Windows 8/Windows 8 x64 Windows 8.1/Windows 8.1 x64 Windows 10/Windows 10 x64 Windows 11
CPU	Intel Core2Duo 2.5GHz veya üzeri
Boş bellek alanı	1 GB veya üzeri
Sabit disk (yükleme sırasında boş bellek alanı)	2 GB veya daha fazla
Ekran çözünürlüğü	1280 × 1024 veya daha iyisi
İletişim arabirimi	Yüksek Hızlı USB Ethernet 1000Base-T
Tarayıcı	Internet Explorer 11 Microsoft Edge

Mac OS X

İşletim sistemi	Mac OS X 10.7 Lion veya üstü
CPU	Intel Core2Duo 2.5GHz veya üzeri
Boş bellek alanı	1 GB veya üzeri

Sistem koşulları

Sabit disk (yükleme sırasında boş bellek alanı)	2 GB veya daha fazla
Ekran çözünürlüğü	1280 × 1024 veya daha iyisi
İletişim arabirimi	Yüksek Hızlı USB Ethernet 1000Base-T
Tarayıcı	Safari 6 veya üstü

Epson Edge Print

İşletim sistemi	Windows 7 SP1 x64 Windows 8 x64 Windows 8.1 x64 Windows 10 x64 Windows 11
CPU	Intel® Core™ i3 3.0 GHz veya üzeri (Nisan 2014 sonrasında yayınlanan)
Boş bellek alanı	8 GB veya üzeri
Sabit disk (yükleme sırasında boş bellek alanı)	50 GB veya daha fazla
Ekran çözünürlüğü	1280 × 1024 veya daha iyisi
İletişim arabirimi	Yüksek Hızlı USB Ethernet 100Base-TX/1000Base-T

Yazılım, Adobe Illustrator gibi yazılım uygulamalar ile birlikte kullanılacağından, bu yazılımın teknik özellikleri yüksek bir bilgisayara yüklenmesini öneririz.

Ayrıca, bu yazılım normalde birkaç GB büyüklüğünde verilerle çalışır ve bazı durumlarda özellikle yüksek kaliteli afiş yazdırma işleri gerçekleştirirken onlarca GB büyüklüğünde verilerle çalışabilmektedir.

Dolayısıyla, yeterli miktarda sabit disk alanı olan bir bilgisayar kullanılmasını önermekteyiz.

Web Config

Aşağıda desteklenen tarayıcıların bir listesi bulunmaktadır. En son sürümü kullandığınızdan emin olun.

Internet Explorer 11, Microsoft Edge, Firefox, Chrome, Safari

Özellikler Tablosu

Özellikler Tablosu

Yazıcı Özellikleri	
Yazdırma metodu	İsteğe bağlı mürekkep püskürtme
Püskürtme konfigürasyonu	SC-F6400 Series: 400 başlık × 2 satır × 4 renk (High Density Black (Yüksek Yoğunluklu Siyah) , Cyan (Deniz Mavisi), Magenta (Eflatun), Yellow (Sarı)) SC-F6400H Series: 400 başlık × 1 satır × 6 renk (High Density Black (Yüksek Yoğunluklu Siyah) , Cyan (Deniz Mavisi), Magenta (Eflatun), Yellow (Sarı), Light Cyan (Açık Deniz Mavisi)/Fluorescent Pink/Violet (Mor), Light Magenta (Açık Eflatun)/Fluorescent Yellow/Orange (Turuncu))
Çözünürlük (maksimum)	600 × 1200 dpi
Kontrol kodu	ESC/P raster (gizli komutlar)
Medya besleme metodu	Sürtünerek besleme
Dahili bellek	1 GB
Arabirim	SuperSpeed USB 100Base-TX/1000Base-T*1
Voltaj değerleri	AC100 ilâ 240 V
Nominal frekans	50 ilâ 60 Hz
Nominal akım	3,4 ilâ 1,6 A
Güç tüketimi	
Yazdırma	Yakl. 80 W
Uyku modu	19 W'dan düşük
Güç kapalı	0,3 W'dan düşük
Sıcaklık ve nem (yoğuşma olmadan)	

Yazıcı Özellikleri	
Yazdırma	10 ilâ 35°C, %20 ilâ 80 Önerilen: 15 ilâ 25°C, %40 ilâ 60
Depoda (Paketten çıkarılmadan önce)	-20 ilâ 60°C, %5 ilâ 85 (60 °C'de 120 saat içinde, 40°C'de bir ay içinde)
Depoda (Mürekkep şarj etmeden önce)	-20 ilâ 40°C, %5 ilâ 85 (40°C'de bir ay içinde)
Depoda (Mürekkep yüklemenden sonra)	5 ilâ 35°C, %5 ilâ 85
Sıcaklık ve nem aralığı	
Gri alan: Çalıştırma	
Çapraz çizgiler: önerilen	
Boyutlar	
Depolandığında	Yazıcı: (G) 1608 × (D) 745 × (Y) 1128 mm Otomatik alma makarası ünitesi takılı olduğunda: (G) 1608 × (D) 916 × (Y) 1128 mm
Maksimum süre	Yazıcı: (G) 1608 × (D) 745 × (Y) 1206 mm Otomatik alma makarası ünitesi takılı olduğunda: (G) 1608 × (D) 916 × (Y) 1206 mm
Ağırlık	
SC-F6400 Series	120 kg*2
SC-F6400H Series	140 kg*3

Özellikler Tablosu

- *1 Korumalı çift bükümlü kablo kullanın (kategori 5e veya daha yüksek).
- *2 Mürekkep paketleri ve otomatik alma makarası ünitesi hariç.
- *3 Mürekkep paketleri hariç.

Otomatik alma makarası ünitesi özellikleri*	
Medya genişliği	431,8 mm (17 inç) ilâ 1118 mm (44 inç)
Medya dış çapı	3 inç çekirdek: 150 mm'ye kadar
Brüt ağırlık	Yakl. 13 kg
Sıcaklık ve nem (yoğuşma olmadan)	Önerilen: 15 ilâ 25°C, %40 ilâ 60 Çalışırken: 10 ilâ 35°C, %20 ilâ 80
Voltaj değerleri	AC100 ilâ 240 V
Nominal frekans	50 ilâ 60 Hz
Nominal akım	1,0 ilâ 0,5 A
Güç tüketimi	Yazdırma: Yakl. 5,4 W Uyku modu: Yakl. 2,8 W Güç kapalı: Yakl. 0,45 W

* SC-F6400 Series isteğe bağlı bir öğedir.

Mürekkep Özellikleri	
Tür	Özel mürekkep paketi
Sublimleşme boyama mürekkebi	SC-F6400 Series: High Density Black (Yüksek Yoğunluklu Siyah), Cyan (Deniz Mavisini), Magenta (Eflatun), Yellow (Sarı)
	SC-F6400H Series: High Density Black (Yüksek Yoğunluklu Siyah), Cyan (Deniz Mavisini), Magenta (Eflatun), Yellow (Sarı), Light Cyan (Açık Deniz Mavisini), Light Magenta (Açık Eflatun), Fluorescent Pink, Fluorescent Yellow, Violet (Mor), Orange (Turuncu)
Son kullanma tarihi	Mürekkep paketi üzerinde yazan son kullanma tarihine bakın (normal sıcaklıkta depolayın)
Yazdırma kalitesi garantisini bitiş tarihi	Yazıcı kurulumundan bir yıl sonra
Saklama sıcaklığı	5 ilâ 35°C
Harici boyutlar (yakl.)	(G) 180 × (D) 410 × (Y) 30 mm
Kapasite	1600 ml

Not:

Çıktılarımızın tutarlı renge sahip olmasını sağlamak için odayı 15 ilâ 25°C arasında bir sabit sıcaklıkta tutun.

**Önemli:**

Yazıcıyı 2000 m veya daha alçak bir rakımda kullanın.

**Uyarı:**

Bu A sınıfı bir üründür. Kapalı bir mekanda bu ürün, radyo parazitine neden olabilir, böyle bir durumda kullanıcının yeterli önlemleri alması gerekebilir.

AB uygunluk beyanı bilgileri

Bu ekipmanın AB uygunluk beyanının tam metni aşağıdaki Internet adresinde bulunabilir.

<https://www.epson.eu/conformity>