

ET-4810 Series L5590 Series

TR
AR

Buradan
Başlayın

RU
KK

Установка
Осы жерден
бастаңыз

ابدأ من هنا

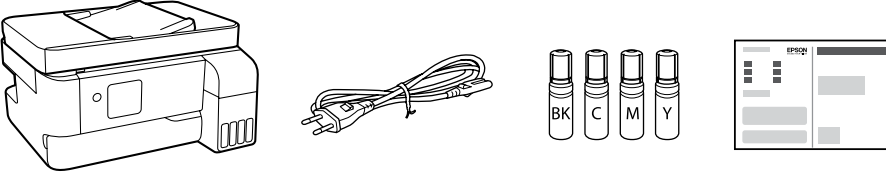


© 2022 Seiko Epson Corporation
Printed in XXXXXX

Önce Bunu Okuyun

Bu yazıcı için mürekkep dikkatle kullanılmalıdır. Mürekkep tankları doldurulurken veya yeniden doldurulurken etrafa mürekkep bulaşabilir. Giysilerinize veya eşyalınıza mürekkep bulaşırsa bu lekeleri temizliği mümkün olmayabilir.

يرجى قراءة هذا الدليل أولاً
بحسب التعامل مع حبر هذه الطابعة بحدود. قد تنتثر قطرات من الحبر في أثناء تعبئة خزانات الحبر أو إعادة تعبئتها بالحبر. إذا لامس الحبر ملابسك أو أمتعتك، فقد لا تتمكن من إزالتها.



Konuma bağlı olarak ek öğeler eklenebilir./

В зависимости от региона в комплект поставки могут входить дополнительные компоненты. /
Орналасқан аймағыңызға байланысты қосымша элементтер қосылуы мүмкін.

Yazdırma kafasını doldurmak için ilk mürekkep şişeleri kısmen kullanılır. Bu şişeler izleyen mürekkep şişelerine oranla birkaç sayfa yazdırabilir.

يستخدم زجاجات الحبر الأولية جزئياً لشحن رأس الطابعة. قد تطبع هذه الزجاجات صفحات أقل مقارنة بزجاجات الحبر اللاحقة.

Часть чернил из первых бутылок может использоваться для заправки печатающей головки. Поэтому рабочий ресурс этих бутылок может оказаться несколько ниже по сравнению со следующими бутылками.

Басып шығару механизмін толтыру үшін бастапқы сия бөтелкелері жартылай пайдаланылады. Бұл бөтелкелер кейінгі сия бөтелкелерімен салыстырғанда беттерді азырақ басып шығаруы мүмкін.

قد يتم تضمين عناصر إضافية حسب الموقع.

1

1

2

Yazıcı kurulum yöntemini seçin.
حدد طريقة إعداد الطابعة.

Выберите метод настройки принтера.
Принтерді реттеу әдісін таңдаңыз.

Bir akıllı aygıtınız mı var?
У вас есть интеллектуальное устройство?
Смарт құрылғыңыз бар ма?

Evet.
Да.
Иә.

هل لديك جهاز ذكي؟
У вас есть интеллектуальное устройство?
Смарт құрылғыңыз бар ма?

Ha. / Да.
Yo. / Иә.

Bölüm 2'ye gidin.
Перейдите в раздел 2.
2-бөлімге өтіңіз.

انتقل إلى القسم 2.
Перейдите в раздел 2.
2-бөлімге өтіңіз.

Yanıp sönen kadar düğmesine basılı tutun. Daha sonra kurulum sürecinin geri kalanını tamamlamak için akıllı aygıtınızı kullanın.
اضغط مع الاستمرار على الزر حتى يومض. ثم استخدم جهازك الذي لا يستكمل بقية خطوات عملية الإعداد.

Удерживайте нажатой кнопку, пока она не начнет мигать. Затем выполните остальные шаги процесса установки со своего интеллектуального устройства.
Түймесін жыпылықтағанша басып тұрыңыз. Содан соң, реттеу процесінің қалғанын аяқтау үшін смарт құрылғыны пайдаланыңыз.

Epson Smart Panel ?

Akıllı aygıtınızda talimatların izlerken yazıcının kurulumunu yapabilirsiniz. Uygulamayı kullanarak yazıcıyı akıllı aygıtınızdan uzaktan kontrol edebilir veya uygulama içinden daha çeşitli yazdırma işlemleri gerçekleştirebilirsiniz.

يُمكنك إعداد الطابعة بينما تُشاهد التعليمات على جهازك الذكي. وباستخدام التطبيق، يُمكنك التحكم في الطابعة على جهازك الذكي عن بُعد أو إجراء طباعة أكثر تنوعاً من خلال التطبيق.

Инструкции, отображаемые на вашем интеллектуальном устройстве, помогут настроить принтер. С помощью приложения можно удаленно управлять принтером со своего интеллектуального устройства и выполнять более сложные операции печати.

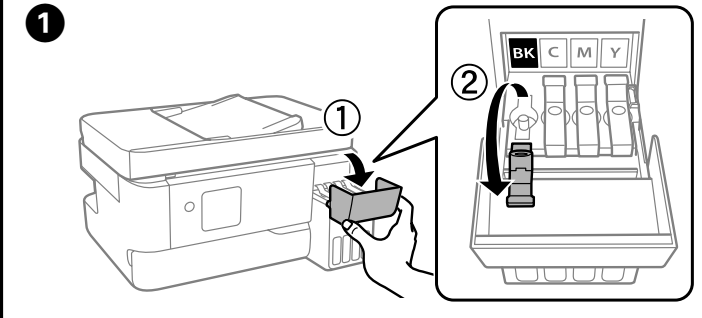
Смарт құрылғыда нұсқауларды көріп тұрып, принтерді реттеуге болады. Қолданбаны пайдалану арқылы, смарт құрылғыңызда принтерді қашықтан басқаруға немесе қолданба арқылы әртүрлі басып шығару әрекеттерін орындауға болады.

2

Bölüm 1 — 2'de "Hayır" seçimini yaptıysanız, bu talimatları izleyin.
اتبع تلك الإرشادات إذا حددت "لا" في القسم 1 — 2، следуйте инструкциям данного раздела.

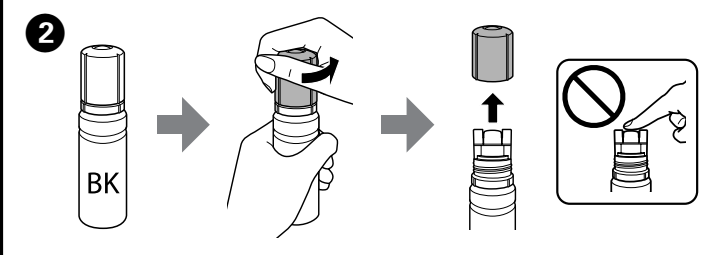
Если вы выбрали ответ «Нет» в разделе 1 — 2, следуйте инструкциям данного раздела.

1 — 2 бөлімінде «Жоқ» параметрін таңдасаңыз, осы нұсқауларды орындаңыз.



Mürekkep tankının renginin doldurmak istediğiniz mürekkep rengiyle eşleştirdiğinden emin olun.
تأكد من أن لون خزان الحبر يطابق لون الحبر الذي ترغب في تعبئته.

Цвет контейнера для чернил должен совпадать с цветом чернил, которые вы хотите дозаправить.
Сия ыдысының түсі құйылатын сияның түсіне сәйкес келетінін тексеріңіз.



Mürekkep şişesini dik tutarken kapağı çıkarın; aksi halde mürekkep sızabilir.
لا تترك زجاجة الحبر داخل الخزان؛ إذ قد يؤدي ذلك إلى تلف الزجاجاة أو تسرب الحبر.

Снимите крышку, держа бутылку с чернилами в вертикальном положении. В противном случае чернила могут вытечь.
Используйте бутылку с чернилами, поставляемые в комплекте с принтером.

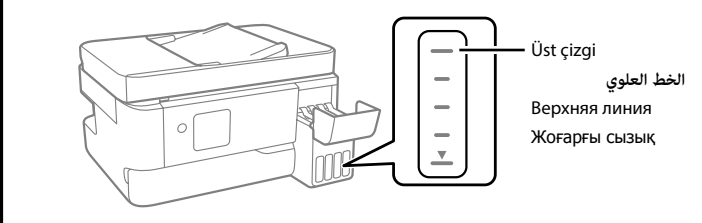
Epson не гарантирует качество и надежность чернил стороннего производителя. Использование неоригинальных чернил может привести к повреждениям, которые не подпадают под условия гарантии Epson.

Сия бөтелкесін тік күйде ұстап тұрып қақпағын алыңыз, әйтпесе сия ағып кетуі мүмкін.
Принтермен бірге берілген сия бөтелкелерін пайдаланыңыз.
Epson компаниясы түпнұсқадан басқа сияның сапасына немесе сенімділігіне кепілдік бере алмайды. Түпнұсқалық емес сияны пайдалану Epson кепілдіктері қолданылмайтын зақымдалуға әкелуі мүмкін.

3

Mürekkep tankındaki üst çizgiyi kontrol edin.
تحقق من الخط العلوي للحبر في خزان الحبر.

Проверьте верхнюю линию в контейнере для чернил.
Сия ыдысындағы жоғарғы сызықты тексеріңіз.



4

Mürekkebi üst çizgiye kadar doldurmak için mürekkep şişesini doğrudan portun içine takın.
ادخل زجاجة الحبر بشكل مباشر داخل المنفذ لتعبئة الحبر حتى الخط العلوي.

Вставьте бутылку с чернилами в отверстие, чтобы заправить чернила до верхней линии.
Сияны жоғарғы сызыққа дейін құю үшін сия бөтелкесін тікелей портқа салыңыз.

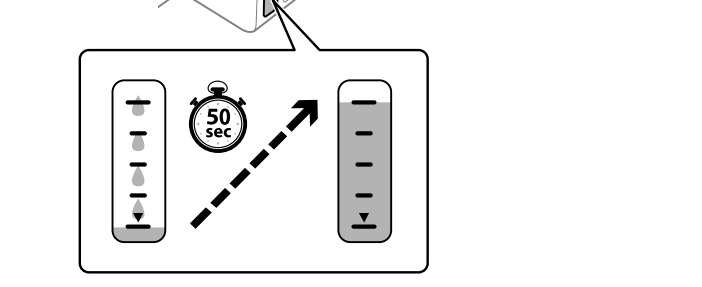
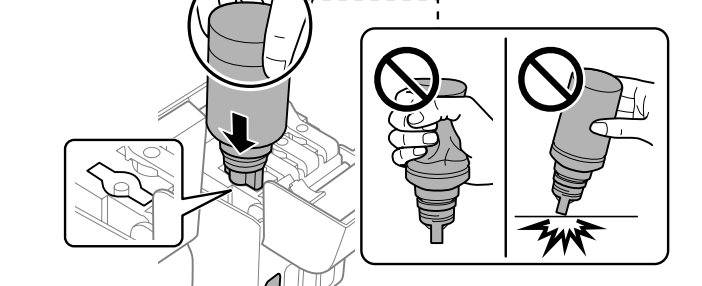
50 sec



6

6

7



Mürekkep şişesini doğru rengin doldurma portuna taktığınızda, mürekkep akmaya başlar ve mürekkep üst çizgiye ulaştığında akış otomatik durur.
Mürekkep tankı içine akmaya başlamadıysa, mürekkep şişesini çıkarın ve yeniden takın. Ancak, mürekkep üst çizgiye ulaştığında mürekkep şişesini çıkarmayın ve yeniden takmayın; aksi takdirde, mürekkep üst çizginin üzerine çıktığında mürekkebin sızmasına veya yazıcıya zarar vermesine neden olabilir.

Когда бутылка с чернилами вставляется в отверстие для заправки, соответствующее нужному цвету, начинается подача чернил, которая автоматически прекращается, когда уровень чернил достигает верхней отметки.
Если чернила не заливаются в контейнер, извлеките бутылку с чернилами и заново вставьте ее. Однако не вынимайте и не вставляйте бутылку с чернилами, если уровень чернил достиг верхней линии; если уровень чернил поднимется выше верхней линии, это может привести к утечке чернил или повреждению принтера.

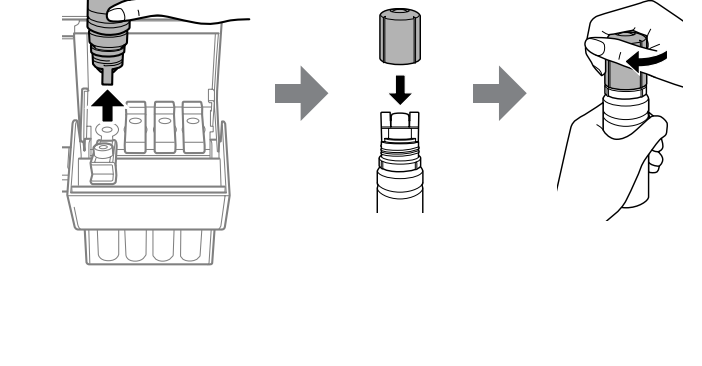
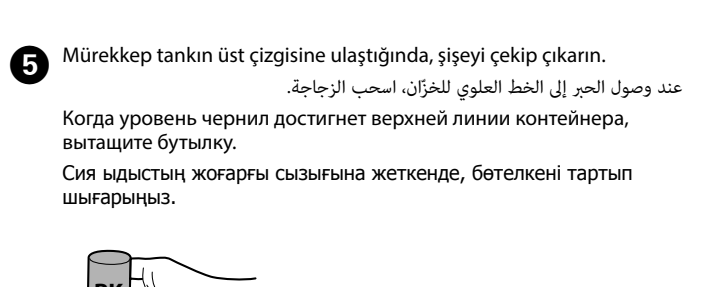
Сия бөтелкесін дұрыс түске арналған толтыру портына салғанда, сия құйыла бастайды және сия жоғарғы сызыққа жеткенде ағын автоматты түрде тоқтайды.
Сияның ыдысқа ағуы басталмаса, сия бөтелкесін шығарып алып, оны қайта салыңыз. Бірақ сия жоғарғы сызыққа жетсе, сия бөтелкесін шығарып алмаңыз және қайта салмаңыз; өйткені олай істегенде сия жоғарғы сызықтан жоғары көтерілгенде сия ағуы немесе принтер зақымдалуы мүмкін.

Сия бөтелкеде қалуы мүмкін. Қалған сияны кейін пайдалануға болады.
Сия бөтелкесін салынған күйде қалдырмаңыз, әйтпесе бөтелке зақымдалуы немесе сия ағуы мүмкін.

5

Mürekkep tankın üst çizgisine ulaştığında, şişeyi çekip çıkarın.
عند وصول الحبر إلى الخط العلوي للخزان، اسحب الزجاجاة.

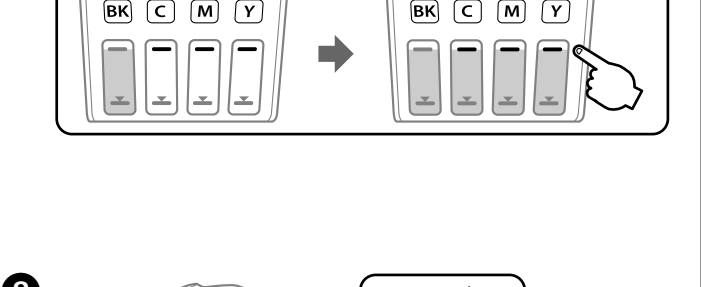
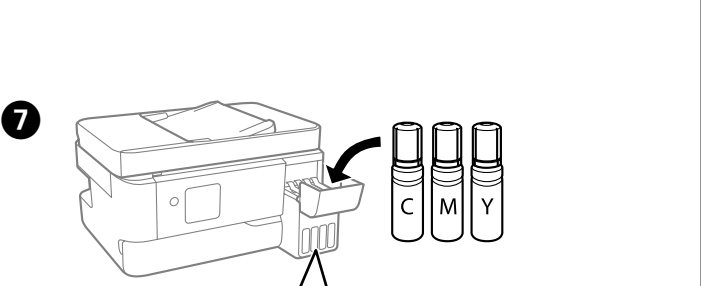
Когда уровень чернил достигнет верхней линии контейнера, вытащите бутылку.
Сия ыдыстың жоғарғы сызығына жеткенде, бөтелкені тартып шығарыңыз.



12

12

13



Mürekkebi doldurma tamamlandığında, yazdırma kalitesi ayarlama ekranı görüntülenir. Ayarları gerçekleştirmek için ekrandaki talimatları izleyin. Kağıt yüklemesi başlamak için düğmesine basın. Mürekkep doldurma yaklaşık 11 dakika sürer.
تأكد من تعبئة الخزانات بالحبر، ومن ثم اضغط على الزر لبدء شحن الحبر. يستغرق شحن الحبر حوالي 11 دقيقة.

Убедитесь, что емкости заполнены чернилами, затем нажмите , чтобы начать заправку чернилами. Заправка чернил занимает примерно 11 минут.
Ыдыстар сияға толтырылғанын тексеріңіз, содан соң сия құюды бастау үшін ̣ түймесін басыңыз. Сия құю шамамен 11 минут алады.

Сия бөтелкесін дұрыс түске арналған толтыру портына салғанда, сия құйыла бастайды және сия жоғарғы сызыққа жеткенде ағын автоматты түрде тоқтайды.
Сияның ыдысқа ағуы басталмаса, сия бөтелкесін шығарып алып, оны қайта салыңыз. Бірақ сия жоғарғы сызыққа жетсе, сия бөтелкесін шығарып алмаңыз және қайта салмаңыз; өйткені олай істегенде сия жоғарғы сызықтан жоғары көтерілгенде сия ағуы немесе принтер зақымдалуы мүмкін.

Сия бөтелкеде қалуы мүмкін. Қалған сияны кейін пайдалануға болады.
Сия бөтелкесін салынған күйде қалдырмаңыз, әйтпесе бөтелке зақымдалуы немесе сия ағуы мүмкін.

10

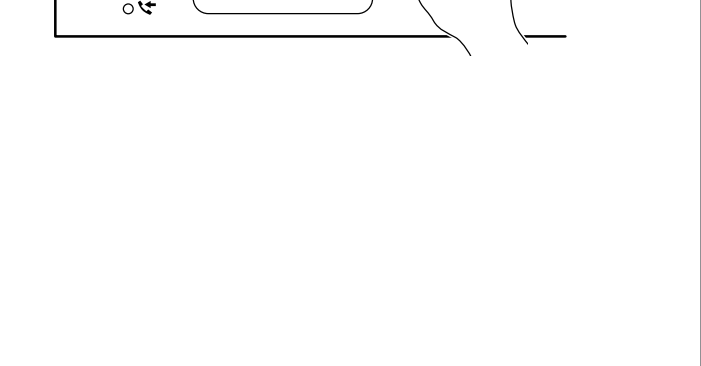
Bir dil, ülke ve saat seçin.
حدد اللغة، والدولة، والوقت.

Выберите язык, страну и время.
Тілді, елді және уақытты таңдаңыз.

11

Buradan Başlayın mesajı görüntülediğinizde, 5 saniye boyunca düğmesine basılı tutun.
عند ظهور رسالة أبدا من هنا اضغط مع الاستمرار على الزر لمدة 5 ثوانٍ.

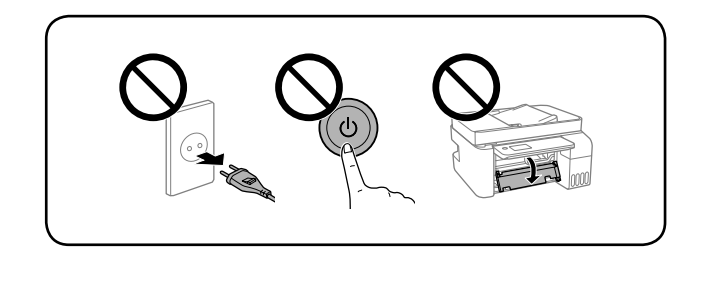
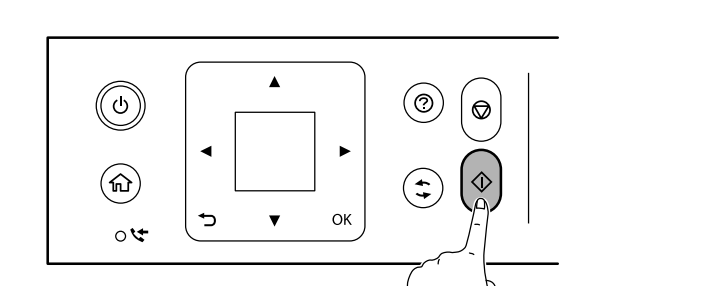
При появлении сообщения Установка нажмите и удерживайте кнопку в течение 5 секунд.
Осы жерден бастаңыз хабары көрсетілгенде, 5 секунд басып тұрыңыз.



12

12

13



Mürekkebi doldurma tamamlandığında, yazdırma kalitesi ayarlama ekranı görüntülenir. Ayarları gerçekleştirmek için ekrandaki talimatları izleyin. Kağıt yüklemesi başlamak için düğmesine basın. Mürekkep doldurma yaklaşık 11 dakika sürer.
تأكد من تعبئة الخزانات بالحبر، ومن ثم اضغط على الزر لبدء شحن الحبر. يستغرق شحن الحبر حوالي 11 دقيقة.

Убедитесь, что емкости заполнены чернилами, затем нажмите , чтобы начать заправку чернилами. Заправка чернил занимает примерно 11 минут.
Ыдыстар сияға толтырылғанын тексеріңіз, содан соң сия құюды бастау үшін ̣ түймесін басыңыз. Сия құю шамамен 11 минут алады.

Сия бөтелкесін дұрыс түске арналған толтыру портына салғанда, сия құйыла бастайды және сия жоғарғы сызыққа жеткенде ағын автоматты түрде тоқтайды.
Сияның ыдысқа ағуы басталмаса, сия бөтелкесін шығарып алып, оны қайта салыңыз. Бірақ сия жоғарғы сызыққа жетсе, сия бөтелкесін шығарып алмаңыз және қайта салмаңыз; өйткені олай істегенде сия жоғарғы сызықтан жоғары көтерілгенде сия ағуы немесе принтер зақымдалуы мүмкін.

Сия бөтелкеде қалуы мүмкін. Қалған сияны кейін пайдалануға болады.
Сия бөтелкесін салынған күйде қалдырмаңыз, әйтпесе бөтелке зақымдалуы немесе сия ағуы мүмкін.

14

Kağıt desteğinin ortasına yazdırılabilir tarafı yukarı bakacak şekilde A4 boyutta düz kağıt yükleyin.
حمله ورقاً عادياً بمقاس A4 في منتصف داعم الورق مع توجيه الجانب القابل للطباعة نحو الأعلى.

Загрузите бумагу формата A4 по центру подставки для бумаги стороной для печати вверх.
A4 өлшеміндегі қарапайым қағазды қағаз тіреуінің ортасына, басып шығарылатын бетін жоғары қаратып салыңыз.

