

Voorbereiding

Systeemvereisten

Controleer of uw computer aan de volgende voorwaarden voldoet voordat u Label Editor installeert.

Besturingssysteem	Windows 11 (64-bits), Windows 10 (32-bits of 64-bits), Windows 8.1/8 (32-bits of 64-bits), Windows 7 (32-bits of 64-bits)
Benodigde schijfruimte voor Label Editor	Circa 300 MB
Schermbreedte	XGA (1024 x 768), High Colour of hoger
Aansluiting	USB, Ethernet 10BASE-T/100BASE-TX*, draadloos LAN-netwerk*, Bluetooth®*

*Alleen voor printers die de netwerk- en Bluetooth-interfaces ondersteunen.

⚠ Let op

Label Editor werkt mogelijk niet goed op een Windows-versie die een upgrade is van een oudere versie. Label Editor werkt mogelijk ook niet correct op bepaalde systemen.

Label Editor en het printerstuurprogramma installeren

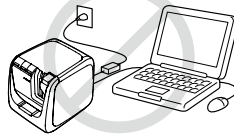
In deze sectie wordt de te gebruiken installatiemethode beschreven om deze printer via een USB-kabel aan te sluiten op een computer.

Als het model van uw printer netwerkverbinding ondersteunt en u deze wilt verbinden met uw computer op een netwerk, zie de handleiding bij elk product of de 'Netwerkconfiguratiehandleiding'.

⚠ LET OP

Sluit het product niet op de computer aan voordat in het installatievenster wordt aangegeven dat u dit mag doen.
Dit product op de computer aansluiten

➔ De gebruikershandleiding van dit product



⚠ Let op

- U moet aangemeld zijn als systeembeheerder om Label Editor te installeren.
- Sluit alle andere actieve toepassingen op de computer voordat u Label Editor installeert.
- Installeer de meest recente versie van Label Editor en het printerstuurprogramma. De mogelijkheid om etiketten af te drukken is niet beschikbaar als een van beide een oudere versie is.
- Twee of meer producten op een computer aansluiten
Het printerstuurprogramma is een vereist onderdeel voor elk afzonderlijk product. Het printerstuurprogramma voor het tweede (of volgende) product wordt geïnstalleerd wanneer dat product voor het eerst op de computer wordt aangesloten. Volg bij de installatie de aanwijzingen op het scherm. Aanvullende printerstuurprogramma's krijgen dezelfde naam als het stuurprogramma waarvan ze een kopie zijn.

❶ Zet de computer aan en start Windows op.

Sluit andere actieve toepassingen. Schakel ook antivirussoftware enz. uit.

❷ Dubbelklik op het bestand Setup.exe.

Het installatieprogramma wordt gestart.
Selecteer de taal die u wilt installeren en klik op [Volgende].

❸ Selecteer in het installatievenster het onderdeel dat u wilt installeren.

Als u Label Editor en het printerstuurprogramma wilt installeren

Klik op: [Toepassing en stuurprogramma installeren].

Als u alleen het printerstuurprogramma wilt installeren

Klik op: [Enkel stuurprogramma installeren].

Als de gebruiksrechtsovereenkomst wordt weergegeven, leest u de inhoud en klikt u op [Akkoord].

➔ naar stap 8

OPMERKING

- Als het volgende bericht wordt weergegeven, is al een oudere versie van de toepassing geïnstalleerd. Verwijder de oudere versie voordat u de nieuwe installeert.



- Als het volgende venster wordt weergegeven, is de toepassing of het stuurprogramma al geïnstalleerd. Klik op [Aanpassen] om een onderdeel toe te voegen of te wijzigen.



- 4 Als de gebruiksrechtsovereenkomst wordt weergegeven, leest u de inhoud en klikt u op [Akkoord].**
De installatie afbreken: klik op [Niet akkoord].
- 5 Controleer in het volgende venster de installatiemap en klik op [Volgende] om verder te gaan.**
De installatie wordt gestart.
Als u de installatiemap wilt wijzigen: Klik op [Bladeren...].
- 6 Op het scherm om de te installeren toepassing te kiezen bevestigt u dat [Label Editor] is aangevinkt en klikt u op [Volgende].**
- 7 Wanneer de installatie is voltooid, wordt een bevestigingsbericht weergegeven. Klik op [Voltooien].**
Kruis het vakje aan als u op het bureaublad een koppeling wilt maken naar het programma.

Vervolgens wordt het printerstuurprogramma geïnstalleerd.

- 8 Selecteer de printer die u wilt gebruiken en klik op [Volgende].**

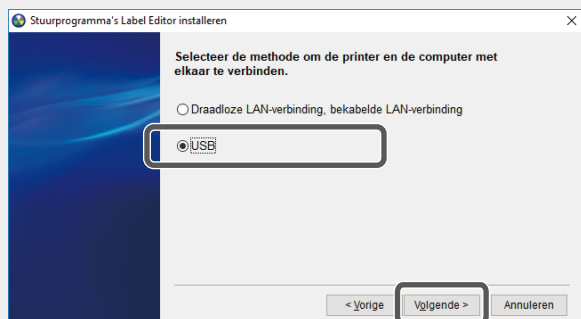
OPMERKING

- **Printers beschikbaar voor netwerk**

Het weergegeven scherm verschijnt na Stap 8.

Klik op [USB], klik dan op [Volgende].

Raadpleeg voor de netwerkverbinding de 'Netwerkconfiguratiehandleiding' voor de instructies.



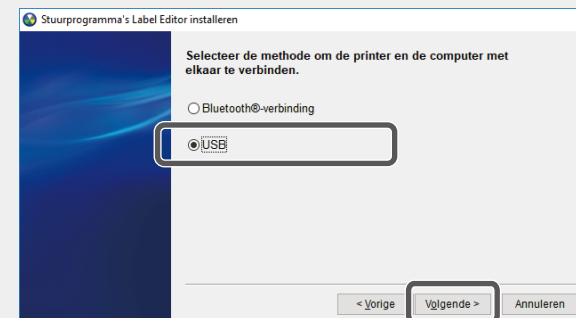
- **Printers beschikbaar voor Bluetooth**

Als uw printer USB- en Bluetooth-verbindingen ondersteunt, wordt het getoonde scherm weergegeven na Stap 8.

Klik op [USB], klik dan op [Volgende].

Klik om de verbinding via Bluetooth, op [Bluetooth®-verbinding] en volg daarna de instructies op het scherm.

Als u printer alleen een Bluetooth-verbinding ondersteunt, volgt u de instructies op het scherm na Stap 8.



- 9 Sluit het product aan op de computer. Volg daarbij de aanwijzingen op het scherm.**

Dit product op de computer aansluiten De gebruikershandleiding van dit product

- 10 Wanneer de installatie is voltooid, wordt een bevestigingsbericht weergegeven. Klik op [Voltooien].**

Label Editor en/of het printerstuurprogramma verwijderen

① Let op

- Verwijder het product van de computer wanneer u het printerstuurprogramma verwijdert.
- Sluit alle andere actieve toepassingen op de computer voordat u Label Editor en/of het printerstuurprogramma verwijdert.

❶ Dubbelklik op het bestand SetUp.exe.

❷ Selecteer de geïnstalleerde taal en klik op [Volgende].

❸ Wanneer het installatieprogramma wordt weergegeven, klikt u op [Verwijderen].

❹ Klik op [Ja].

De toepassing wordt verwijderd.
Het verwijderen afbreken: klik op [Nee].

Als u alleen het printerstuurprogramma wilt verwijderen

Klik op [Nee].

➞ naar stap 6

❺ Wanneer het programma is verwijderd, wordt een bevestigingsbericht weergegeven. Klik op [Voltooien].

De toepassing is nu verwijderd.

Vervolgens wordt het printerstuurprogramma verwijderd.

❻ Klik op [Ja].

❼ Selecteer de printer en klik op [Verwijderen].

❽ Wanneer het programma is verwijderd, wordt een bevestigingsbericht weergegeven. Klik op [Ja].

De computer wordt opnieuw opgestart.

① Let op

Nadat het printerstuurprogramma is verwijderd, moet u de computer opnieuw opstarten.

OPMERKING

U kunt Label Editor en het printerstuurprogramma ook als volgt verwijderen.

Ga naar 'Configuratiescherm' - 'Programma's en onderdelen' en verwijder daar Label Editor en/of het printerstuurprogramma.

(Windows 11: Ga naar Start - 'Instellingen' - 'Apps' - 'Geïnstalleerde apps' en verwijder daar Label Editor en/of het stuurprogramma.)

- Windows® is a registered trademark of Microsoft Corporation.
- Het woordmerk en de logo's van Bluetooth® zijn gedeponeerde handelsmerken en eigendom van Bluetooth SIG, Inc., en elk gebruik van zulke merken door Seiko Epson Corporation is gelicenseerd.