

# Vorbereitungen zur Verwendung des Label Editor

## Betriebsumgebung

Stellen Sie vor der Installation des Label Editor sicher, dass Ihr Computer die folgenden Anforderungen erfüllt.

Betriebssystem	Windows 11 (64 Bit), Windows 10 (32 Bit/64 Bit), Windows 8.1/8 (32 Bit/64 Bit), Windows 7 (32 Bit/64 Bit)
Vom Label Editor belegter Festplattenspeicher	Ca. 300 MB
Bildschirm	XGA (1024 x 768 Pixel) High Color oder höher
Schnittstelle	USB, Ethernet 10BASE-T/100BASE-TX*, kabelloses LAN-Netzwerk*, <b>Bluetooth®</b> *

\*Nur für Drucker, die die Netzwerk- und Bluetooth-Schnittstellen unterstützen.

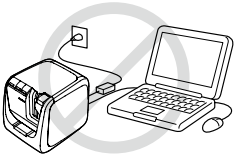
### ⚠ Achtung

Der Label Editor funktioniert möglicherweise nicht auf Computern, die auf eine neuere Windows-Version aktualisiert wurden. Je nach verwendeter Computerumgebung kann der Label Editor nicht normal funktionieren.

## Installieren des Label Editor und Druckertreibers

In diesem Abschnitt wird die Installationsmethode beschrieben, die zu verwenden ist, wenn der Drucker über ein USB-Kabel mit einem Computer verbunden wird. Wenn Ihr Druckermodell eine Netzwerkverbindung unterstützt und Sie den Drucker über ein Netzwerk mit Ihrem Computer verbinden möchten, entnehmen Sie diesbezügliche Details der mit jedem Produkt gelieferten Bedienungsanleitung oder der „Netzwerkkonfigurationsanleitung“.

### ⚠ ACHTUNG

Schließen Sie dieses Gerät erst nach Aufforderung im Installationsfenster an Ihrem Computer an.  
Hinweise zum Anschluss dieses Produkts an Ihren Computer:  
 Bedienungsanleitung dieses Produkts

### ⚠ Achtung

- Bei der Installation des Label Editor müssen Sie mit Administratorrechten angemeldet sein.
- Schließen Sie vor der Installation des Label Editor alle anderen auf Ihrem Computer laufenden Anwendungen.
- Stellen Sie sicher, dass Sie die neueste Version des Label Editor und Druckertreibers heruntergeladen. Das Drucken von Etiketten ist mit älteren Versionen nicht möglich.
- Beim Anschluss von zwei oder mehreren Geräten an einen Computer:  
Für jedes Gerät ist ein eigener Druckertreiber notwendig. Die Installation des Druckertreibers für das zweite oder spätere Gerät beginnt, wenn dieses zum ersten Mal an den Computer angeschlossen wird. Folgen Sie bei der Installation den Anweisungen auf dem Bildschirm. Neu installierte Druckertreiber werden nach Kopien des Druckertreibers benannt.

### ❶ Schalten Sie Ihren Computer ein und starten Sie Windows.

Schließen Sie etwaige laufende Anwendungen. Beenden Sie zudem Antiviren-Software u. Ä.

### ❷ Doppelklicken Sie auf die SetUp.exe-Datei.

Der Installationsassistent startet.  
Wählen Sie die gewünschte Installationsprache aus und klicken Sie auf [Weiter].

### ❸ Bestätigen Sie nach der Anzeige des Installationsbildschirms den Inhalt und klicken Sie auf die gewünschte Option.


#### Bei der Installation von Label Editor und Druckertreiber

[Anwendung und Treiber installieren]: Klicken Sie auf diesen Punkt.

#### Bei der ausschließlichen Installation des Druckertreibers

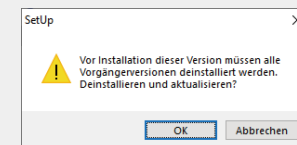
[Nur Treiber installieren]: Klicken Sie auf diesen Punkt.

Wenn der Bildschirm mit der Software-Lizenzvereinbarung angezeigt wird, bestätigen Sie den Inhalt und klicken Sie auf [Ich stimme zu].

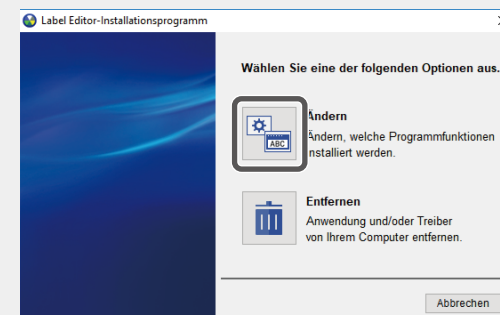
 Schritt 8

## HINWEIS

- Wenn die folgende Meldung angezeigt wird, ist bereits eine ältere Version dieser Anwendung installiert. Deinstallieren Sie die alte Version vor der Installation der Neueren.



- Wenn der folgende Bildschirm angezeigt wird, ist entweder schon die Anwendung oder der Treiber installiert. Klicken Sie zum Hinzufügen oder Ändern von Punkten auf [Ändern].



- 4 Wenn das Dialogfeld mit der Lizenzvereinbarung angezeigt wird, bestätigen Sie den Inhalt und klicken Sie auf [Ich stimme zu].**  
Zum Abbrechen der Installation: Klicken Sie auf [Ich stimme nicht zu].
- 5 Wenn das Dialogfeld mit der Speicherzielauswahl angezeigt wird, bestätigen Sie den Ordner und klicken Sie auf [Weiter].**  
Die Installation beginnt.  
Zum Ändern des Zielordners: Klicken Sie auf [Durchsuchen...].
- 6 Wenn der Bildschirm zur Auswahl der zu installierenden Anwendung angezeigt wird, vergewissern Sie sich, dass [Label Editor] ausgewählt ist, und klicken Sie dann auf [Weiter].**
- 7 Die Installation ist abgeschlossen, wenn die Abschlussmeldung angezeigt wird. Klicken Sie auf [Fertig stellen].**  
Aktivieren Sie das Kontrollkästchen, um einen Shortcut auf dem Desktop zu erstellen.

Installieren Sie als Nächstes den Druckertreiber.

- 8 Bestätigen Sie den zu verwendenden Druckertreiber und klicken Sie auf [Weiter].**

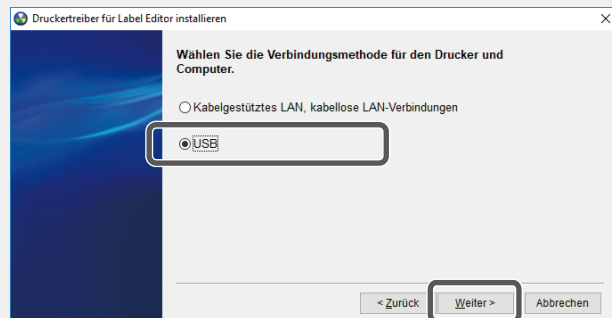
#### HINWEIS

##### • Für über das Netzwerk verfügbare Drucker

Der abgebildete Bildschirm erscheint nach Schritt 8.

Klicken Sie auf [USB] und dann auf [Weiter].

Entnehmen Sie Details zur Netzwerkverbindung der „Netzwerkkonfigurationsanleitung“.



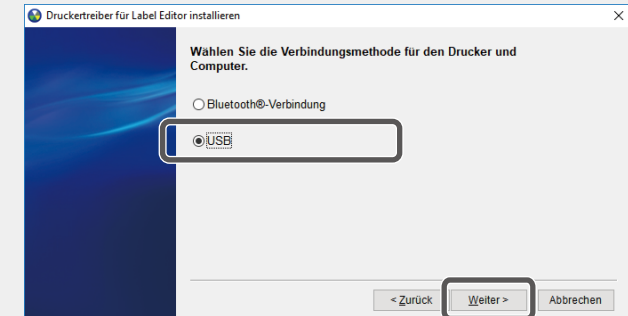
##### • Für über Bluetooth verfügbare Drucker

Wenn Ihr Drucker sowohl USB- als auch Bluetooth-Verbindungen unterstützt, erscheint der abgebildete Bildschirm nach Schritt 8.

Klicken Sie auf [USB] und dann auf [Weiter].

Klicken Sie zur Verbindung über Bluetooth auf [Bluetooth®-Verbindung] und befolgen Sie dann die Anleitungen auf dem Bildschirm.

Befolgen Sie lediglich die Anleitungen auf dem Bildschirm nach Schritt 8, wenn Ihr Drucker nur die Bluetooth-Verbindung unterstützt.



- 9 Schließen Sie das Gerät anhand der Anweisungen auf dem Bildschirm an den Computer an.**

Für Hinweise zum Anschluss dieses Produkts an Ihren Computer:

 Bedienungsanleitung dieses Produkts

- 10 Die Installation ist abgeschlossen, wenn die Abschlussmeldung angezeigt wird. Klicken Sie auf [Fertig stellen].**

# Deinstallieren des Label Editors und/oder Druckertreibers

## ⚠ Achtung

- Trennen Sie bei der Deinstallation des Druckertreibers das Gerät vom Computer.
- Schließen Sie vor der Deinstallation des Label Editors und/oder Druckertreibers alle anderen auf Ihrem Computer laufenden Anwendungen.

**1 Doppelklicken Sie auf die SetUp.exe-Datei.**

**2 Wählen Sie die installierte Sprache aus und klicken Sie auf [Weiter].**

**3 Wenn der Installationsassistent startet, klicken Sie auf [Entfernen].**

**4 Klicken Sie auf [Ja].**

Die Deinstallation beginnt.

Zum Abbrechen der Deinstallation: Klicken Sie auf [Nein].

**Bei der ausschließlichen Deinstallation des Druckertreibers**

[Nein]: Klicken Sie auf diesen Punkt.

➞ Schritt 6

**5 Die Deinstallation ist abgeschlossen, wenn die Abschlussmeldung angezeigt wird. Klicken Sie auf [Fertig stellen].**

Die Deinstallation der Anwendung ist abgeschlossen.

Deinstallieren Sie als Nächstes den Druckertreiber.

**6 Klicken Sie auf [Ja].**

**7 Bestätigen Sie den Drucker und klicken Sie auf [Entfernen].**

**8 Die Deinstallation ist abgeschlossen, wenn die Abschlussmeldung angezeigt wird. Klicken Sie auf [Ja].**

Der Computer startet neu.

## ⚠ Achtung

Nach der Deinstallation des Druckertreibers muss der Computer neu gestartet werden.

## HINWEIS

Label Editor und Druckertreiber können auch folgendermaßen deinstalliert werden.

Wählen Sie „Systemsteuerung“ - „Programme und Funktionen“ und deinstallieren Sie den Label Editor und/oder Treiber.

(Windows 11: Wählen Sie „Einstellungen“ - „Apps“ - „Installierte Apps“ und deinstallieren Sie den Label Editor und/oder Treiber.)

- Windows® is a registered trademark of Microsoft Corporation.
- Die Bluetooth®-Wortmarke und -Logos sind eingetragene Warenzeichen von Bluetooth SIG, Inc., und jede Verwendung dieser Warenzeichen durch die Seiko Epson Corporation erfolgt unter Lizenz.