

LT Pradėkite čia **TR** Buradan Başlayın
ET Alusta siit



© 2021 Seiko Epson Corporation
Printed in XXXXXX



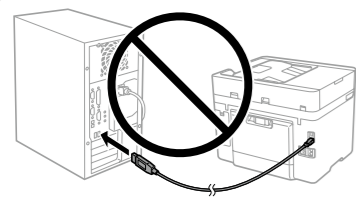
Pakuotės turinys gali skirtis priklausomai nuo regiono.
Sisu võib piirkonniti erineda.
İçindekiler bölgeye göre değişiklik gösterebilir.



Neatidarinėkite spausdintuvo kasetės dėžutės, kol nebūsite pasiruošę dėti jos į spausdintuvą. Kasetė yra vakuuminėje pakuotėje, kad išlaikytų savo tvirtumą.

Ärge avage tindikaseti pakendit enne, kui olete valmis selle printerisse paigaldama. Kvaliteedi säilitamiseks on kassett pakitud vaakumpakendis.

Yazıcıya takmaya hazır olana kadar mürekkep kartuşu ambalajını açmayın. Kartuş, güvenilirliğinin korunması için vakum ambalajlı olarak sunulmaktadır.



Neprijunkite USB laido, nebent tai nurodo instrukcija.

Ärge ühendage USB-kaablit enne asjakohase juhtnööri saamist.

Sizden istenmediği sürece bir USB kablosu bağlamayın.

Šioje vartojimo instrukcijoje naudojamos spausdintuvo iliustracijos yra tik pavyzdinės.

Juhendis kasutatud printeri pildid on toodud näiteks.

Bu kılavuzda kullanılan yazıcı resimleri yalnızca örnek olarak verilmiştir.

Setting up the Printer

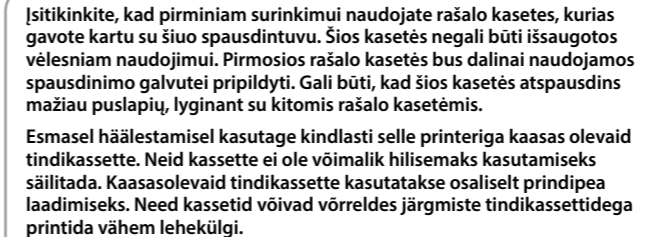
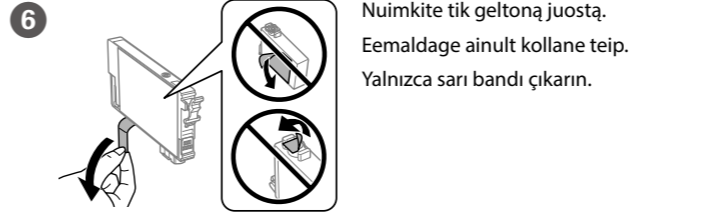
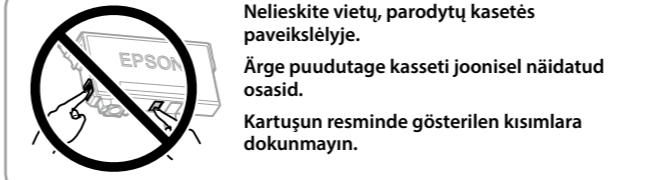
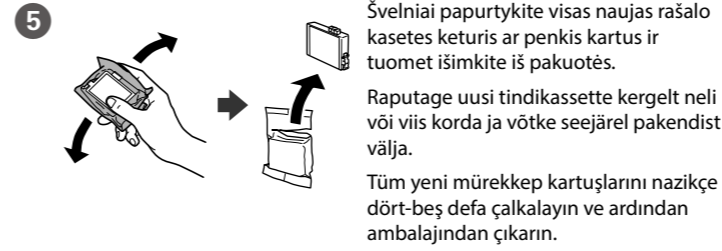
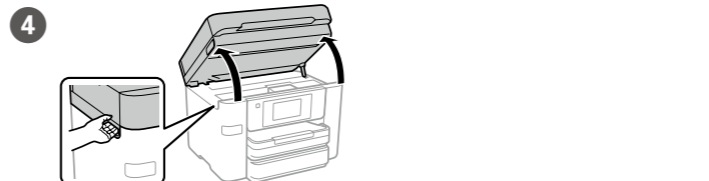
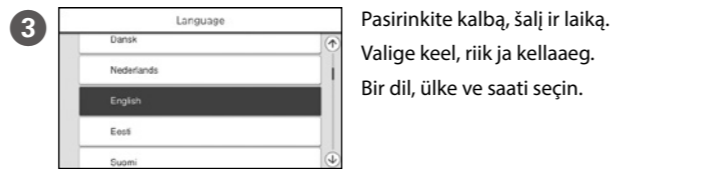
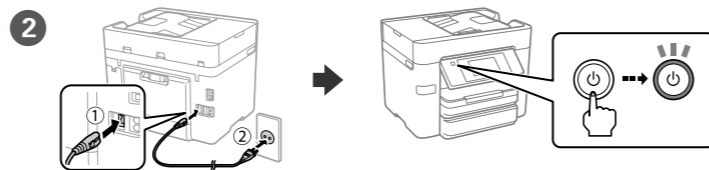
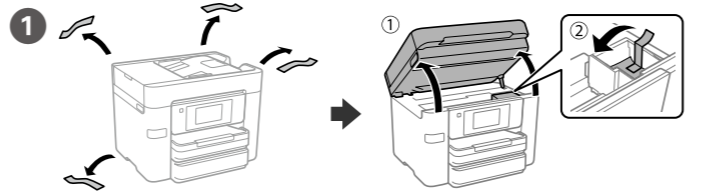
Spausdintuvo sąrankos instrukcijų ieškokite šiame vadove arba „Epson“ vaizdo vadovuose. Daugiau informacijos apie tai, kaip naudoti spausdintuvą, žr. *Vartotojo instrukcijoje* mūsų internetiniame puslapyje. Pasirinkite **Palaikymas**, kad pasiektumėte vartojimo instrukcijas.

Printeri häälestusjuhtnõõre vaadake sellest juhendist või Epsoni videojuhenditest. Teavet printeri kasutamise kohta vaadake *Kasutusjuhendist* meie veebisaidil. Juhendid leiata jaotisest **Tugi**.

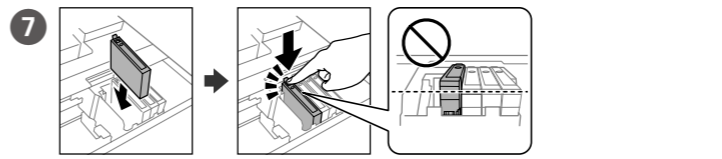
Yazıcı kurulum talimatları için bu kılavuza veya Epson video kılavuzlarına bakın. Yazıcıyı kullanmayla ilgili bilgi için web sitemizdeki *Kullanım Kılavuzu*'na bakın. Kılavuzlara erişmek için **Destek**'i seçin.



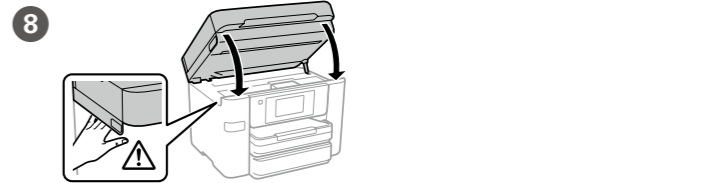
<https://epson.sn>



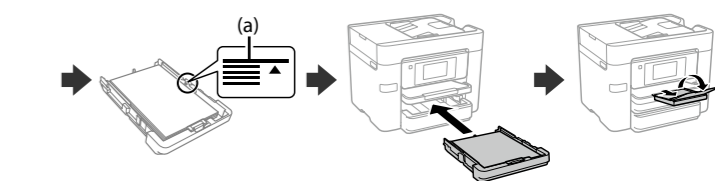
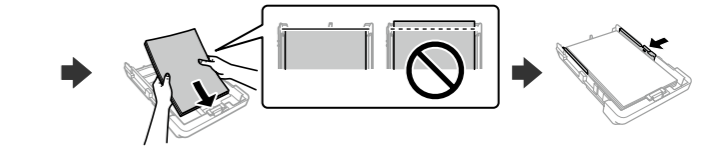
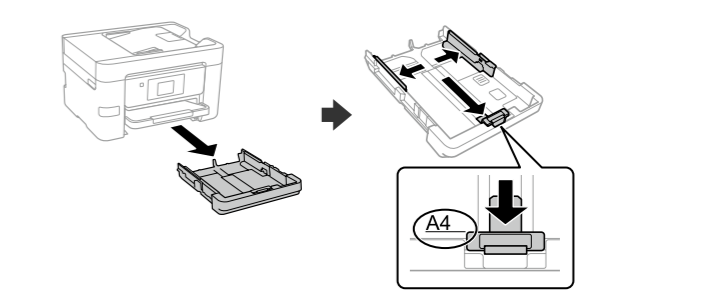
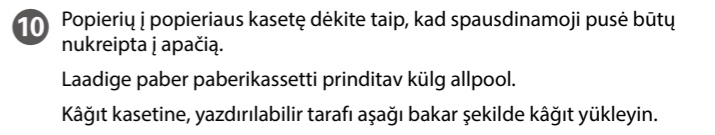
İlk kurulum için bu yazıcıyla birlikte verilen mürekkep kartuşlarını kullandığınızdan emin olun. Bu kartuşlar ileride kullanım için saklanamaz. Baskı kafasını doldurmak için kısmen ilk mürekkep kartuşları kullanılacaktır. Bu kartuşlar izleyen mürekkep kartuşlarıyla karşılaştırıldığında daha az sayfa yazdırabilir.



Įdėkite visas keturias kasetes. Paspauskite kiekvieną tol, kol užsifiksuos. Sisestage kõik neli kassetti. Vajutage iga kassetti, kuni kõlab klõps. Dört kartuşu da takın. Tık sesi gelene kadar her bir birime bastırın.



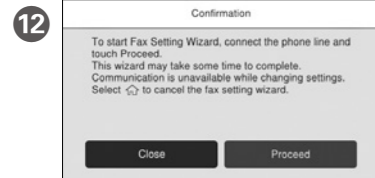
Palaukimo kol rašalo pildymas bus baigtas. Oodake tindi laadimise lõpuni. Mürekkep dolumu bitene kadar bekleyin.



(a) Nedėkite popieriaus virš ▲ rodyklės, esančios kraštų kreiptuvo viduje.
(a) Ärge laadige paberit kõrgemale küljuhiku siseküljel olevast noolemärgist ▲.
(a) Kâğıdı kenar kılavuzu içindeki ▲ ok işaretini aşmayacak şekilde yükleyin.

- 11 Nustatykite kasetės lapo dydį ir tipą. Vėliau šias nuostatas galėsite pakeisti. Valige paberikasėti paberiformaat ja -tūüp. Neid sätteid saab hiljem muuta.

Kągit boyutunu ve kągıt kaseti için kągıt türünü ayarlayın. Bu ayarları daha sonra değıştirebilirsiniz.

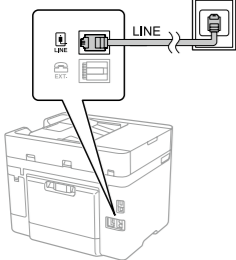


Atlikite fakso nustatymus. Vėliau šias nuostatas galėsite pakeisti. Jei kol kas nustatymų atlikti nenorite, išjunkite fakso nustatymų ekraną.

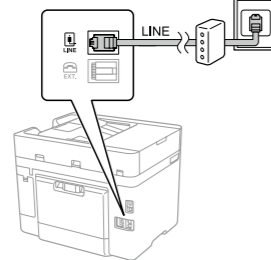
Tehke faksisätteid. Neid sätteid saab hiljem muuta. Kui te ei soovi sätteid kohe teha, sulgege faksisätete kuva.

Faks ayarlarını yapın. Bu ayarları daha sonra değıştirebilirsiniz. Ayarları şimdi yapmak istemezseniz faks ayarları ekranını kapatın.

13 <Connecting to PBX>



<Connecting to DSL or ISDN>



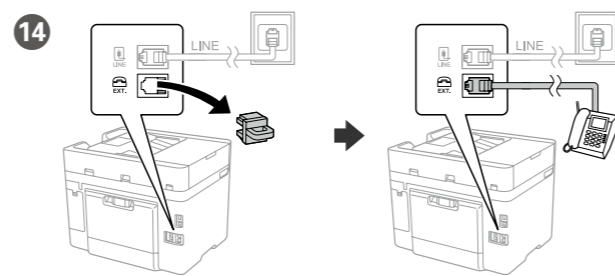
Prieinamas telefono laidas	RJ-11 telefono linija / RJ-11 telefono komplekto prijungimas
Saadaval telefonikaabel	RJ-11 telefoniliini / RJ-11 telefonikomplekti ühendus
Kullanılabilir telefon kablosu	RJ-11 Telefon Hattı / RJ-11 Telefon seti bağlantısı

Prijunkite telefono laidą.
Ühendage telefonikaabel.
Bir telefon kablosu takın.

Atsižvelgiant į vietovę, telefono laidas gali būti pridedamas kartu su spausdintuvu. Jei jį gavote, naudokite.

Olenevalt piirkonnast võib printerile olla lisatud telefonikaabel — kui on, siis kasutage seda kaablit.

Bölgeye bağılı olarak yazıcıyla birlikte bir telefon kablosu teslim edilebilir, öyleyse bu kabloyu kullanın.



Jei norite naudoti tą pačią telefono liniją kaip ir telefonas, nuimkite dangtelį, tada prijunkite telefoną prie EXT. prievado.

Kui soovite kasutada telefoniga sama telefoniliini, eemaldage kork ja ühendage telefon EXT.-porti.

Telefonunuzla aynı telefon hattını paylaşmak istiyorsanız, kapağı çıkarın ve telefonu EXT. bağlantı noktasına bağlayın.

- 15 Prijunkite savo kompiuterį ar išmanųjį įrenginį prie spausdintuvo. Apsilankykite internetiniame puslapyje norėdami įdiegti programinę įrangą ir sukonfigūruoti tinklą. „Windows“ vartotojai taip pat gali įdiegti programinę įrangą ir sukonfigūruoti tinklą naudodamiesi pateiktu kompaktiniu disku.

Ühendage arvuti või nutiseade printeriga. Külstage tarkvara installimiseks ja võrgu konfigureerimiseks veebisaiti. Windowsi kasutajad saavad tarkvara installimiseks ja võrgu konfigureerimiseks kasutada ka lisatud CD-d.

Bilgisayarınızı veya akıllı aygıtınızı yazıcıya bağlayın. Yazılımı başlatmak ve ağı yapılandırmak için web sitesini ziyaret edin. Windows kullanıcıları ayrıca yazılımı yükleyebilir ve ağı temin edilen CD'yi kullanarak yapılandırabilir.

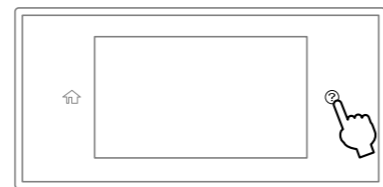


Troubleshooting

Norėdami atlikti gedimų šalinimą, paspauskite ②, kad sulauktumėte pagalbos. Ši funkcija pateikia išsamias animuotas instrukcijas daugeliui problemų, pavyzdžiui, kaip pakeisti spausdinimo kokybę ir įdėti popieriaus.

Törkeotsingu korral vajutage abi saamiseks nuppu ②. See pakub üksikasjalikke ja animeeritud juhtnööre enamiku probleemide korral (nt prindikvaliteedi reguleerimine, paberiladimine).

Sorun giderme için destek almak üzere ② öğesine basın. Bu özellik, yazdırma kalitesinin ayarlanması ve kâğıt yüklenmesi gibi çoğu sorun için adım adım ve animasyonlu talimatlar sağlar.



Copying

- 1 İstatykite originalą. Paigaldage originaal. Orijinali yerleştirin.



Norėdami nustatyti kopijų skaičių, paspauskite iliustracijoje parodytą skyrių.

Puudutage joonisel näidatud kohta, et sisestada koopia arv.

Kopya sayısını girmek için çizimde gösterilen bölüme dokununuz.

- 4 Prireikus galite pakeisti kitus parametrus. Tehke muud vajalikud sätteid. Gereken şekilde diğer ayarları gerçekleştirin.

- 5 Paspauskite ④, kad pradėtumėte kopijuoti. Kopeerimise alustamiseks puudutage nuppu ④. Kopyalamaya başlamak için ④ öğesine dokununuz.

Ink Cartridge Codes

Vartotojams Europoje / Euroopa kasutajad / Avrupa'daki Kullanıcılar için

	BK	C	M	Y
	Juodas Must Black (Siyah)	Žalsvai mėlyna Tsüaan Cyan (Deniz Mavisi)	Rausva Magenta Magenta (Eflatun)	Geltona Kollane Yellow (Sarı)
	405 405XL	405 405XL	405 405XL	405 405XL
	408 408L	408 408L	408 408L	408 408L

For users in Australia/New Zealand

BK	C	M	Y
Black	Cyan	Magenta	Yellow
812 812XL	812 812XL	812 812XL	812 812XL

*"XL" reiškia didesnę kasetę. / „XL“ viitab suurtele kassetidele. / *"XL" büyük kartuşları ifade eder.

Windows® is a registered trademark of Microsoft Corporation. Mac is a trademark of Apple Inc., registered in the U.S. and other countries. Android™ is a trademark of Google LLC.

Maschinenlärminformations-Verordnung 3. GPSGV: Der höchste Schalldruckpegel beträgt 70 dB(A) oder weniger gemäß EN ISO 7779.

Das Gerät ist nicht für die Benutzung im unmittelbaren Gesichtsfeld am Bildschirmarbeitsplatz vorgesehen. Um störende Reflexionen am Bildschirmarbeitsplatz zu vermeiden, darf dieses Produkt nicht im unmittelbaren Gesichtsfeld platziert werden.

Для пользователей из России срок службы: 5 лет.

AEEE Yönetmeliğine Uygundur.

Ürünün Sanayi ve Ticaret Bakanlığınca tespit ve ilan edilen kullanma ömrü 5 yıldır.

Tüketicilerin şikayet ve itirazları konusundaki başvuruları tüketici mahkemelerine ve tüketici hakem heyetlerine yapılabilir.

Üretici: SEIKO EPSON CORPORATION
Adres: 3-5, Owa 3-chome, Suwa-shi, Nagano-ken 392-8502 Japan
Tel: 81-266-52-3131
Web: http://www.epson.com/

The contents of this manual and the specifications of this product are subject to change without notice.

