

EPSON

SC-F2200 Series

Genel Bilgiler

CMP0413-00 TR

Telif Hakkı ve Ticari Markalar

Telif Hakkı ve Ticari Markalar

Bu belgenin herhangi bir kısmı, Seiko Epson Corporation'ın yazılı izni olmadan kısmen veya tamamen çoğaltılamaz, bilgi erişim sistemlerinde saklanamaz veya elektronik, mekanik yöntemlerle, fotokopi, kayıt yöntemleriyle veya diğer yöntemlerle başka ortamlara aktarılamaz. Bu belgede bulunan bilgiler yalnızca bu Epson yazıcı ile kullanılmak üzere tasarlanmıştır. Bu bilgilerin diğer yazıcılar için kullanılması durumunda, Epson hiçbir sorumluluk kabul etmez.

Seiko Epson Corporation ve bağlı kuruluşları ürünü satın alanın veya üçüncü kişilerin kaza, ürünün yanlış veya kötü amaçlı olarak kullanılması, ürün üzerinde yetkisiz kişilerce yapılan değişiklikler, onarım veya tadilat veya (ABD hariç olmak üzere) Seiko Epson Corporation'ın çalıştırma ve bakım talimatlarına aykırı hareketler nedeniyle uğradıkları zarar, kayıp, maliyet veya gider konusunda ürünü satın alana ve üçüncü kişilere karşı kesinlikle yükümlü olmayacaktır.

Seiko Epson Corporation, kendisi tarafından Özgün Epson Ürünleri veya Epson Onaylı Ürünler olarak belirlenmemiş ürün seçeneklerinin veya sarf malzemelerinin kullanılmasından doğan zarar veya sorunlardan hiçbir şekilde sorumlu olmayacaktır.

Seiko Epson Corporation, kendisi tarafından Epson Onaylı Ürünler olarak belirlenmemiş arabirim kablolarının kullanılmasından kaynaklanan elektromanyetik parazitini yol açtığı zararlardan sorumlu olmayacaktır.

Microsoft® and Windows® are registered trademarks of Microsoft Corporation.

Mac and macOS are registered trademarks of Apple Inc.

Intel® is a registered trademark of Intel Corporation.

Adobe and Reader are either registered trademarks or trademarks of Adobe Systems Incorporated in the United States and/or other countries.

YouTube® and the YouTube logo are registered trademarks or trademarks of YouTube, LLC.

Firefox is a trademark of the Mozilla Foundation in the U.S. and other countries.

Chrome™ is a trademark of Google Inc.

Genel Bildirim: bu belgede geçen diğer ürün adları yalnızca tanımlama amaçlı olarak kullanılmıştır ve sahiplerine ait ticari markalar olabilir. Epson bu markalarla ilgili olarak hiçbir hak iddia etmemektedir.

© 2023 Seiko Epson Corporation.

İçindekiler

Telif Hakkı ve Ticari Markalar

Kılavuzlar Hakkında Bilgi

| | |
|--|---|
| Sembollerin Anlamları. | 4 |
| Ekran Görüntüleri. | 4 |
| Çizimler. | 4 |
| Kılavuz Organizasyonu. | 4 |
| Video Kılavuzları Görüntüleme. | 4 |
| PDF Kılavuzları Görüntüleme. | 5 |

Yazıcı Kullanımı

| | |
|--------------------------------------|----|
| Genel Bakış. | 7 |
| Tutma Pedi Takma. | 8 |
| Tişörtün (medya) yüklenmesi. | 9 |
| Yazdırmaya Başlama. | 12 |

Sistem koşulları





| | |
|---|----|
| Epson Edge Dashboard. | 13 |
| Garment Creator 2. | 14 |
| Garment Creator Easy Print System (Yalnızca Windows). | 14 |
| Web Config. | 15 |

Özellikler Tablosu

Kılavuzlar Hakkında Bilgi

Sembollerin Anlamları

Bu kılavuz, kullanıcılara veya diğer kişilere veya mülke zarar gelmesini önlemek için tehlikeli işlemleri veya taşıma prosedürlerini belirtmek adına aşağıdaki sembollerini kullanır. Bu kılavuzun içeriğini okumadan önce bu uyarıları anladığınızdan emin olun.

| | |
|--|---|
|  Uyarı: | Ciddi bir yaralanmayı önlemek için uyarıların takip edilmesi gerekir. |
|  Dikkat: | Yaralanmayı önlemek için uyarıların takip edilmesi gerekir. |
|  Önemli: | Bu üründe hasar vermemek için uyarılar takip edilmelidir. |
| Not: | Notlar, bu ürünün çalışmasıyla ilgili yararlı ve ek bilgiler içerir. |
|  | İlgili referans içeriğini gösterir. |

Ekran Görüntüleri

Bu kılavuzda kullanılan ekran görüntüleri gerçek ekranlardan bir miktar farklılık gösterebilir.

Çizimler

Çizimler kullandığınız modelden biraz farklı olabilir. Lütfen kılavuzu kullanırken bunu unutmayın.

Kılavuz Organizasyonu

Ürün kılavuzları aşağıdaki gibi düzenlenmiştir.

PDF kılavuzlarını Adobe Reader veya Preview (Mac OS X) kullanarak görüntüleyebilirsiniz.

| | |
|-----------------------------|---|
| Kurulum Kılavuzu (kitapçık) | Yazıcıyı kutusundan çıkardıktan sonra nasıl kurulacağı hakkında bilgi sağlar. İşlemleri güvenli bir şekilde gerçekleştirmek için bu kılavuzu okuduğunuzdan emin olun. |
| Genel Bilgiler (bu kılavuz) | Bu kılavuz, ürün için teknik özellikleri ve iletişim bilgilerini sağlar. |
| Güvenlik Talimatları | Bu bölüm, kullanıcılara veya diğer kişilere ya da mülke zarar gelmesini önlemek için izlenmesi gereken bilgileri sağlar. İşlemleri güvenli ve doğru bir şekilde gerçekleştirmek için bu bölümü okuduğunuzdan emin olun. Bazı bölgeler için bu içerik Kurulum Kılavuzuna dahil edilmiştir. |
| Epson Destek (PDF) | Her bölge için Epson Destek hakkında bilgi sağlar. |
| Çevrimiçi Kılavuzlar | |
| Kullanım kılavuzu (PDF) | Bu kılavuz, yazıcının nasıl kullanılacağını açıklamaktadır. |
| Epson Video Manuals | Bu videolar, size medyanın nasıl yükleneceğini ve bakım işlemlerinin nasıl yapılacağını göstermektedir. |
| Ağ Kılavuzu (PDF) | Bu kılavuzda yazıcıyı ağ üzerinden kullanmayla ilgili bilgiler verilmektedir. |
| Epson Destek (PDF) | Her bölge için Epson Destek hakkında bilgi sağlar. |

Video Kılavuzları Görüntüleme

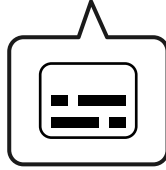
Video kılavuzlar YouTube'a yüklenmiştir.

Kılavuzlar Hakkında Bilgi

Kılavuzları görüntülemek için Çevrimiçi kılavuz öğesinin en üst sayfasından **Epson Video Manuals** (Epson Video Kılavuzları) üzerine veya aşağıdaki mavi metne tıklayın.

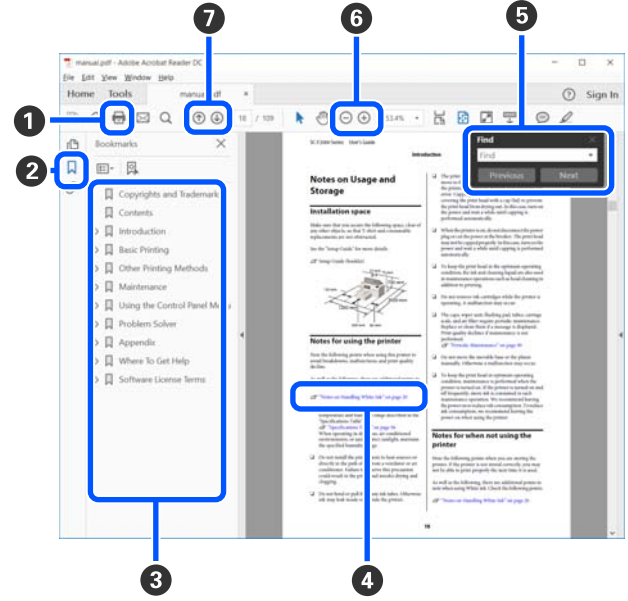
Epson Video Manuals

Videoyu oynatırken altyazılar görüntülenmezse, aşağıdaki görüntüde gösterilen altyazılar simgesini tıklayın.



PDF Kılavuzları Görüntüleme

Bu bölümde, Adobe Acrobat Reader DC, Adobe Reader içinde PDF görüntülemek için temel işlemleri açıklamak üzere bir örnek olarak kullanılmaktadır.



- 1 PDF kılavuzu yazdırmak için tıklayın.
- 2 Her tıklatıldığında yer işaretleri gizlenir veya gösterilir.
- 3 İlgili sayfayı açmak için başlığı tıklayın.
Hiyerarşide altta bulunan başlıkları açmak için [+] ögesini tıklayın.
- 4 Referans mavi metin ise ilgili sayfayı açmak için mavi metni tıklayın.

Orijinal sayfaya dönmek için şunu yapın.

Windows için

Alt tuşuna basarken ← tuşuna basın.

Mac için

command tuşuna basarken ← tuşuna basın.

Kılavuzlar Hakkında Bilgi

- 5 Onaylamak istediğiniz öğelerin adları gibi anahtar sözcükler girebilir ve arayabilirsiniz.

Windows için

PDF kılavuzda bir sayfayı sağ tıklatın ve arama araç çubuğunu açmak için görüntülenen menüde **Find (Bul)** öğesini seçin.

Mac için

Arama araç çubuğunu açmak için **Edit (Düzenle)** menüsünde **Find (Bul)** öğesini seçin.

- 6 Ekranda çok küçük olduğu için net görünmeyen metni büyütme için **+** öğesine tıklayın. Boyutu küçültmek için **-** öğesine tıklayın. Büyütülecek bir çizimin veya ekran görüntüsünün bir bölümünü belirtmek için şunu yapın.

Windows için

PDF kılavuzdaki sayfayı sağ tıklatın ve görüntülenen menüden **Marquee Zoom (Kayan Yazıyı Yakınlaştır)** öğesini seçin. İşaretçi büyütece döner ve büyütme istediğiniz yerin aralığını belirtmek için onu kullanabilirsiniz.

Mac için

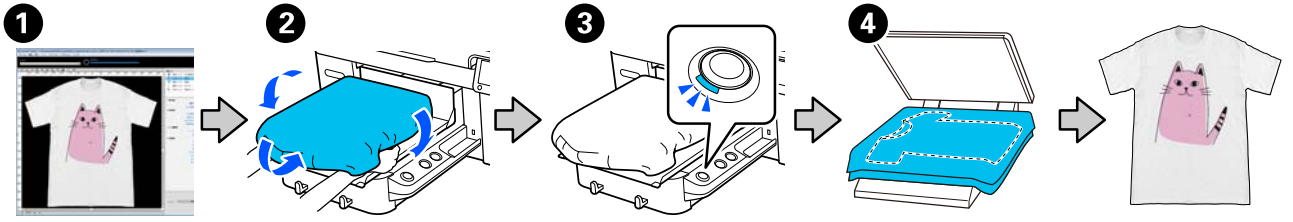
İşaretçiyi büyütece değiştirmek için **View (Görüntüle)** menüsü — **Zoom (Yakınlaştır)** — **Marquee Zoom (Kayan Yazıyı Yakınlaştır)** öğesini bu sırayla tıklatın. Büyütme istediğiniz aralığı belirtmek için işaretçiyi büyüteç olarak kullanın.

- 7 Önceki sayfayı veya sonraki sayfayı açar.

Yazıcı Kullanımı

Genel Bakış

Bu bölüm, temin edilen merdaneye pamuklu malzeme yüklemekten yalnızca renkli mürekkeple yazdırmaya kadar olan süreci açıklamaktadır. İsteğe bağlı merdaneyi kullanmak veya White (Beyaz) mürekkep ile yazdırmak için bkz. *Kullanım Kılavuzu* (Çevrimiçi Kılavuz).



| İş Ögesi | Özet |
|-------------------------------|---|
| 1 İşler Oluşturma/Gönderme | Garment Creator 2 içinde görüntüleri düzenleyerek oluşturulan işi bu yazıcıya gönderin. Daha fazla ayrıntı için Garment Creator 2 kılavuzuna bakın. |
| 2 Tişörtün (medya) yüklenmesi | Merdaneyi yazıcıya takın ve ardından T-shirtü (medya) yükleyin. "Tişörtün (medya) yüklenmesi" sayfa 9 Merdaneyi ilk kez kullanırken, önceden temin edilen tutma pedini takın. "Tutma Pedi Takma" sayfa 8 |
| 3 Yazdırma | Yazdırmaya başlamadan önce işin alındığını ve yazıcıdaki düğmesindeki lambanın yandığını onaylayın. "Yazdırmaya Başlama" sayfa 12 |
| 4 Mürekkebi sabitleme | Tişörtü yazıcıdan çıkarın ve ardından mürekkebi sıcak preste veya fırında sabitleyin. Optimum koşullar, kullanılan kumaşa veya mürekkebi sabitlemek için kullanılan cihaza bağlı olarak değişir. Ayrıntılar için bkz. <i>Kullanım Kılavuzu</i> (Çevrimiçi Kılavuz). |

Not:

Aşağıdaki durumlarda, medyayı yüklemeyen önce baskı yüzeyine bir ön işlem sıvısı uygulamanız gerekir.

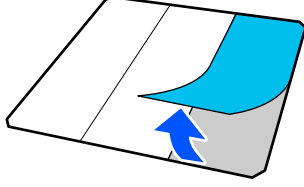
- Pamuklu medya üzerine White (Beyaz) mürekkep yazdırırken
- Polyester medya üzerine yazdırırken (herhangi bir mürekkep rengi ile)

Ön işlem sıvısı uygulamak, mürekkebi tişörte sabitle ve renk dağıtımını iyileştirir.

Ayrıntılar için bkz. *Kullanım Kılavuzu* (Çevrimiçi Kılavuz).

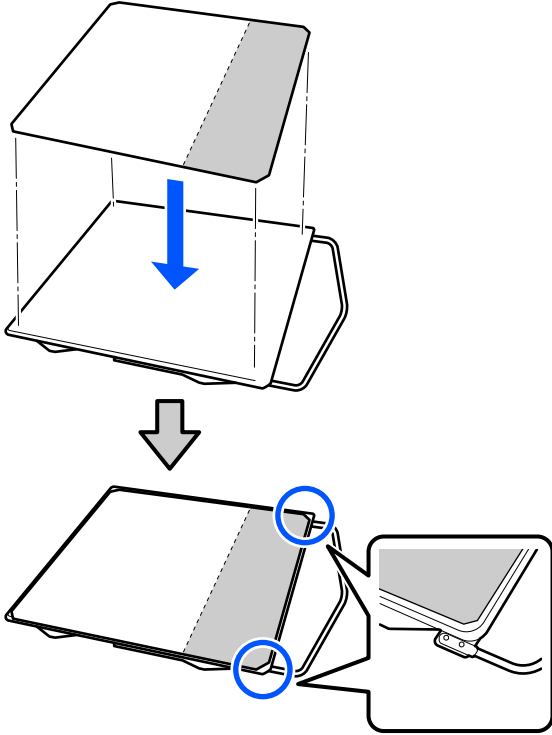
Tutma Padi Takma

- 1 Çizimde gösterildiği gibi yalnızca tutma pedinin arkasındaki bir kısmı sıyırın.

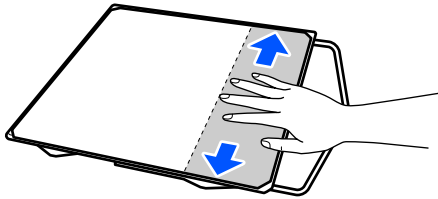


- 2 Merdaneyi düz bir yüzey üzerine yerleştirin, tutma pedinin köşelerini merdanenin köşelerinin hafif içinde olacak şekilde hizalayın ve ardından tutma pedinin yapışkan tarafını merdaneye sabitleyin.

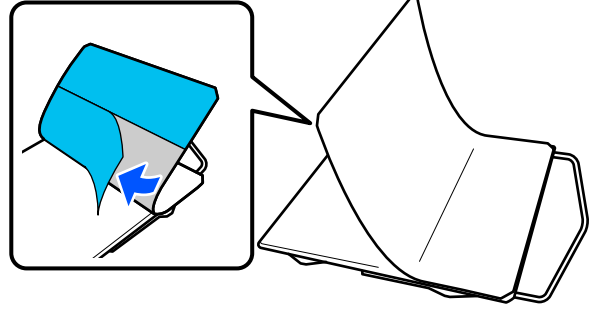
Tutma pedinin köşelerinin merdanenin diğer tarafının kenarlarından çıkıntı yapacak şekilde arka kısımdan çıkarılmasına izin vermeyin.



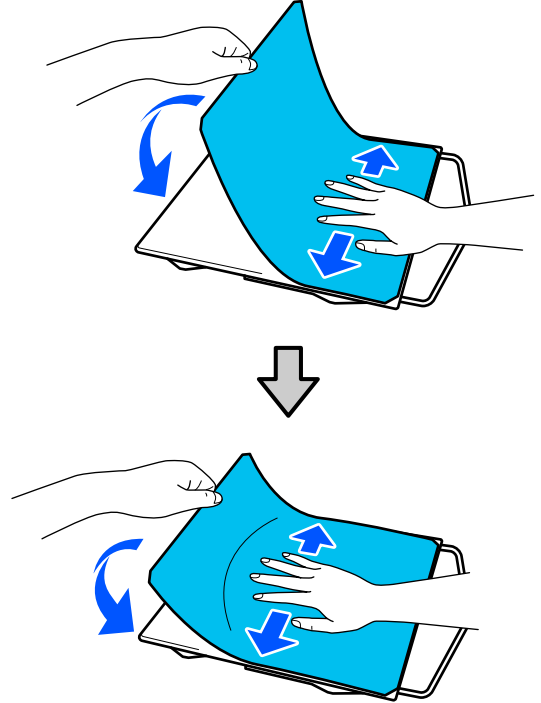
- 3 Tutma pedini merdaneye yapıştırmak için arka kısmı soyulmuş olan yere hafifçe bastırın.



- 4 Çizimde gösterildiği gibi tutma pedinin arkasındaki diğer tüm bölümleri sıyırın.



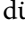
- 5 Çizimde gösterildiği gibi zaten yapışmış olan uçtan yapıştırın.

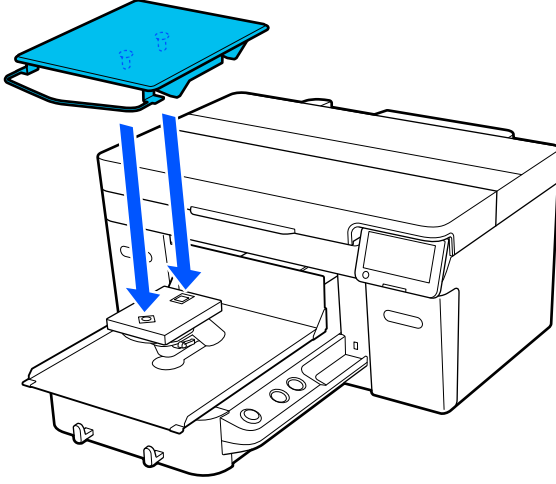


Tiřörtün (medya) yüklenmesi


YouTube adresindeki videodan prosedürü inceleyebilirsiniz.

[Epson Video Manuals](#)

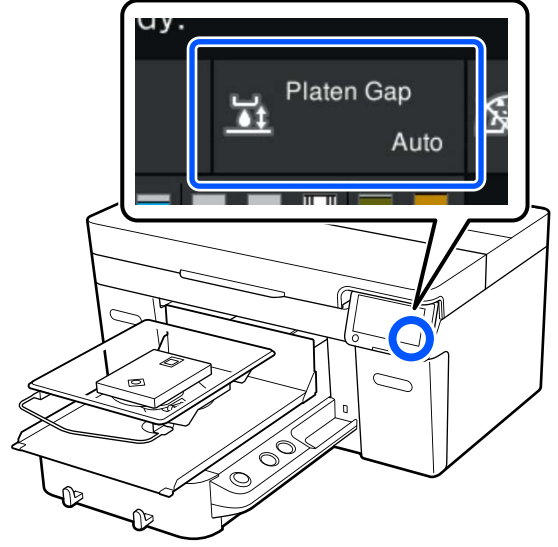
- 1 Yazıcıyı açmak için  düğmesine basın.
- 2 Temin edilen merdaneyi, askı size bakacak şekilde tutun ve merdanenin mili yuvaya oturacak şekilde yerleştirin.



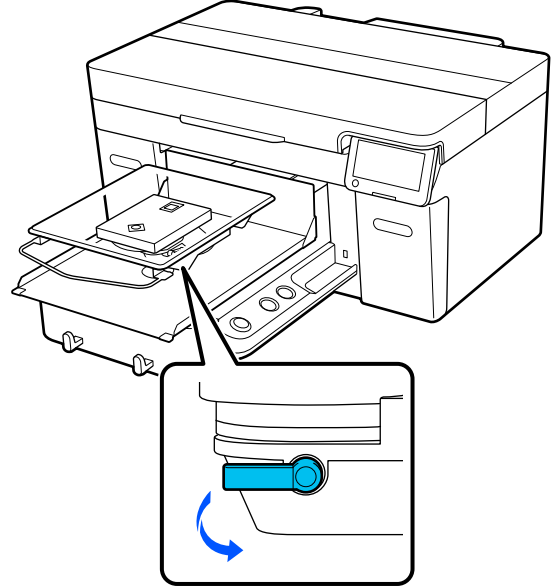
Not:

Merdane ileri hareket etmezse, ileri hareket ettirmek için  düğmesine basın.

- 3 Yazıcı ekranından **Merdane Bşluęu** seçeneğinin **OTO.** olarak ayarlandığını onaylayın.

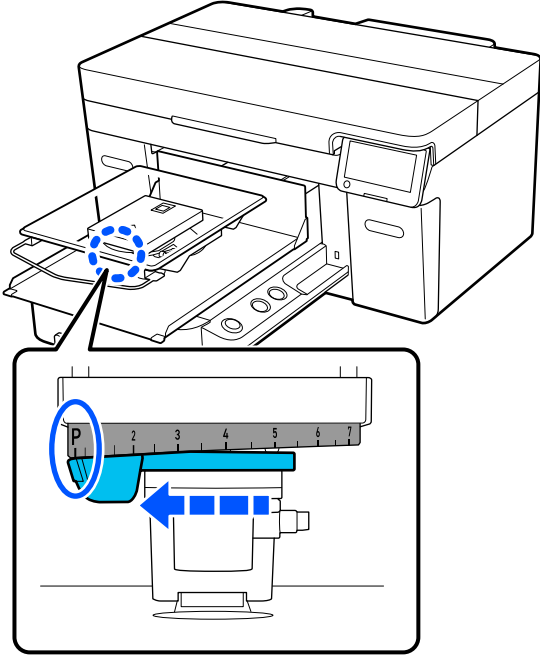


- 4 Sabitleme kolunu gevşetin.



Yazıcı Kullanımı

- 5 Ölçeği P olarak ayarlamak için kolu saat yönünde hareket ettirin.

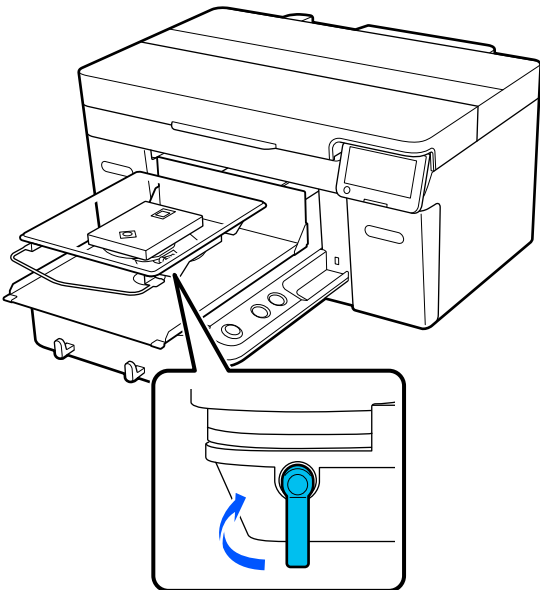


Ölçek P konumundaysa merdane en yüksek konumundadır; sayı arttıkça merdane konumu alçalır.

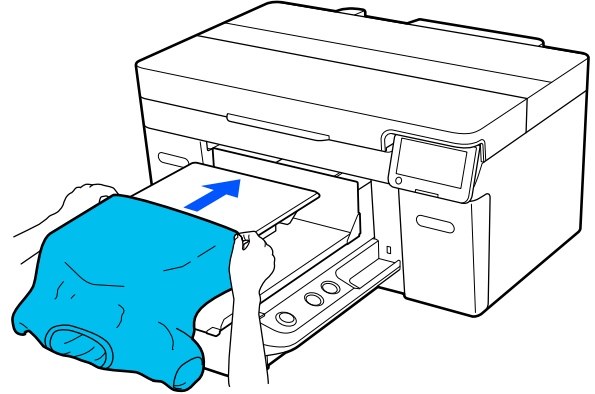
Kolu saat yönünün tersine hareket ettirilmesi, sayıların artmasına ve bu da merdanenin konumunun alçalmasına neden olur.

Kolu saat yönünde hareket ettirilmesi, sayıların azalmasına ve bu da merdanenin konumunun yükselmesine neden olur.

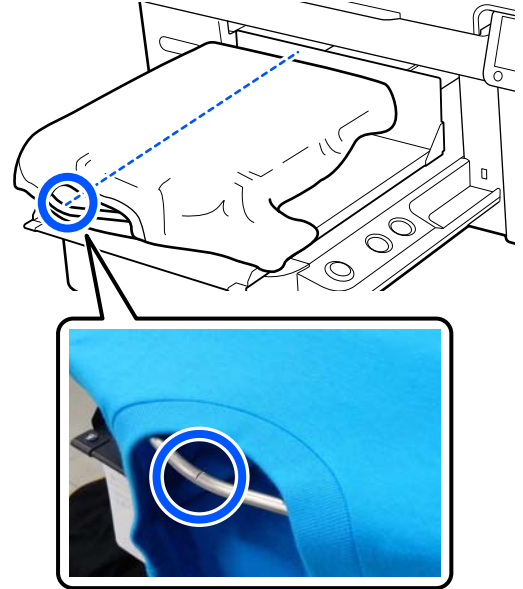
- 6 Sabitleme kolunu sıkın ve sonra merdane boşluğu kolunu sabitleyin.



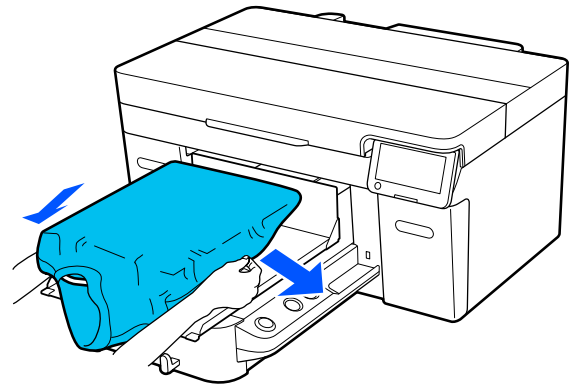
- 7 Tişörtün ön kısmını merdanenin önüne doğru kaydırın.



Resimdeki çerçevenin içindeki çizgi merdanenin ortasını gösterir.



- 8 Baskı yüzeyini düzleştirmek için merdanenin ötesine uzanan gömlek kısımlarını çekin.



Yazıcı Kullanımı

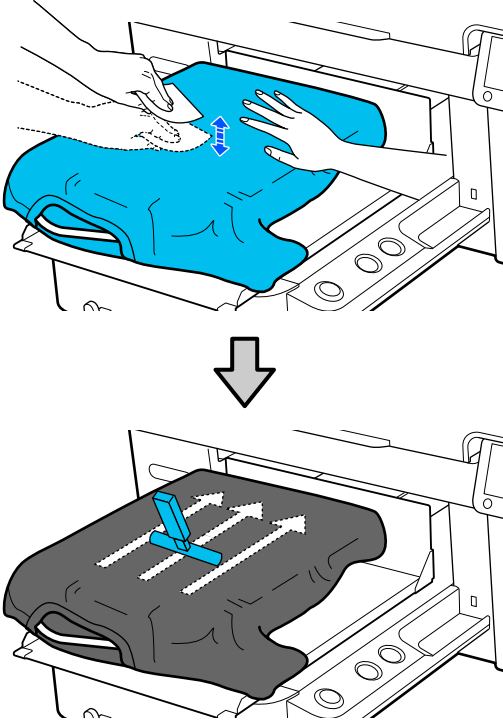
! Önemli:

Tiştirü çok fazla çekmeyin. Tiştirü çok fazla gerdirilirse deforme olmuş görüntüler vb. nedeniyle baskı kalitesi düşebilir ve beyaz alt fon yazdırma görüntünün dışına geçebilir.

9

Yazdırma yüzeyinde tiftik varsa temizleyin ve elyafı düz şekilde bastırın.

Eğer ön uygulama sıvısı uygulanmamışsa, Tiştirü üzerinde tüy bırakabilir. Yapışkan bant veya rulo ile tüyleri toplayın ve sert rulo ile lifleri düzleştirmek için basın. Tüy ve elyaf baskı kafasını tıkayabilir ve diğer alanlarda leke oluşturabilir.

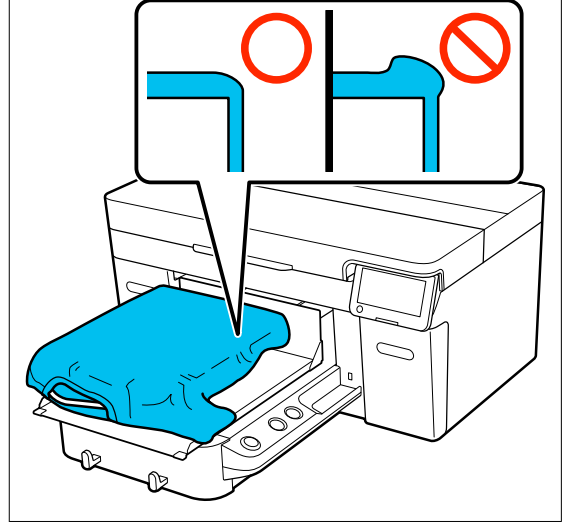


10

Yazdırma yüzeyinde herhangi bir gevşeklik veya kırışıklık varsa giderin ve düzeltin.

! Önemli:

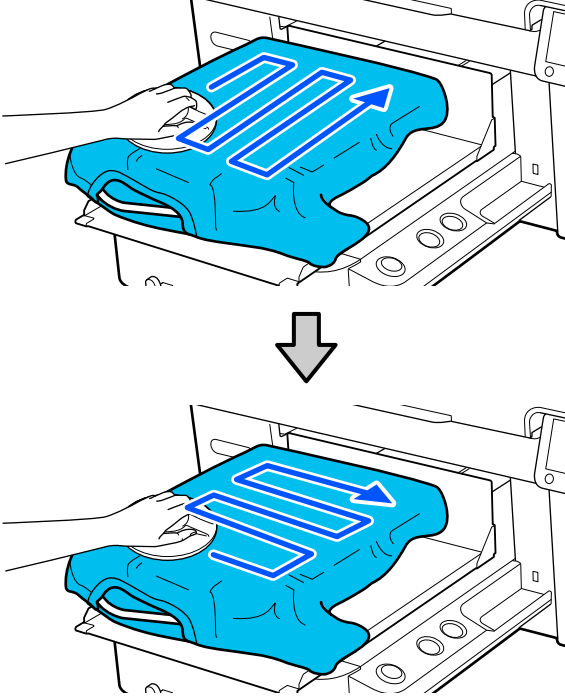
Yazıcı, baskı yüzeyinin en yüksek noktasını algılar. Aşağıdaki çizimde gösterildiği gibi kalan bir kırışıklık ya da bolluk varsa baskı kafası ve baskı yüzeyi arasındaki mesafe artar ve baskı kalitesi düşebilir. Hiçbir kırışıklık ya da bolluk olmayacak şekilde tiştirü düzleştirin.



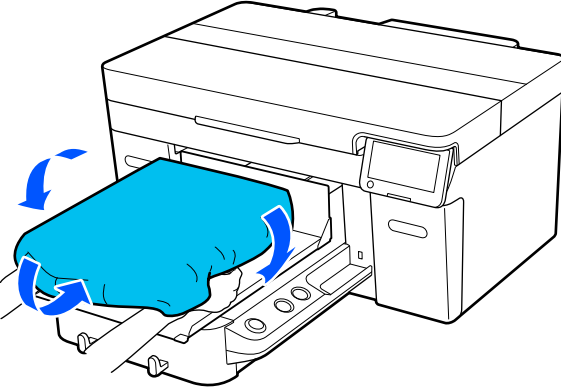
Yazdırma yüzeyini düzleştirmek için birlikte verilen tutma pedi aracını kullanın. Tiştirü düz tutarak ve yazdırma sırasında hareket etmesini önleyerek merdane üzerinde tutucuya yapıştır.

Yazıcı Kullanımı


Tutma pedi aracıyla tişörte yavaşça basın ve aşağıdaki çizimde gösterildiği gibi kenarlardan dikey ve yatay olarak taşıyın. Herhangi bir gevşeklik veya kırışıklığı gidermek için bu adımı 2 veya 3 defa tekrarlayın ve baskı yüzeyini düzleştirin.

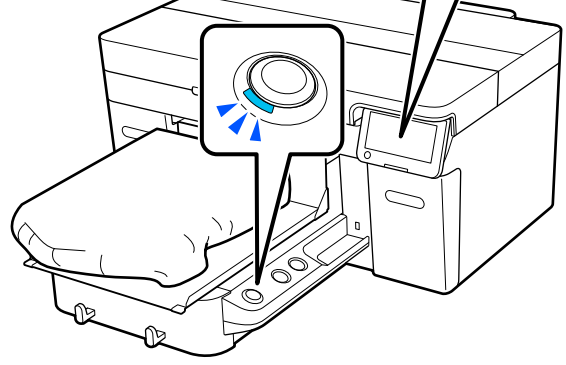
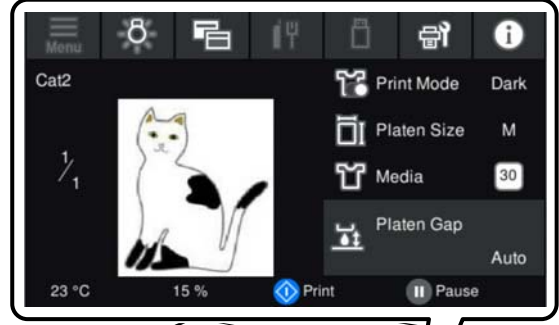



- 11** Tişörte baskı yaparak onun hareketli taban yakınında asılı kalmamasını önleyin.



Yazdırmaya Başlama

- 1** Bir iş tamamen alındığında, ekran üzerinde önizleme ekranı açılır ve  düğmesinin ışığı yanar.



- 2** Tişörtün yerleştirildiğinden emin olun ve ardından  düğmesine basın.

Sistem koşulları

Sistem koşulları

Yazılım aşağıdaki ortamlarda kullanılabilir (Nisan 2023 itibarıyla).

Desteklenen İşletim Sistemi ve diğer öğeler değişebilir.

En güncel bilgiler için Epson web sitesine bakınız.

Epson Edge Dashboard

! Önemli:

Epson Edge Dashboard öğesinin takıldığı bilgisayarın aşağıdaki gereksinimleri karşıladığından emin olun.

Bu gereksinimler karşılanmazsa yazılım yazıcıyı düzgün izleyemez.

- Bilgisayarınızın hazırda bekletme işlevini devre dışı bırakın.
- Uyku işlevini devre dışı bırakın, böylece bilgisayar uyku durumuna girmez.

Windows

| | |
|--|--|
| İşletim sistemi | Windows 7 SP1*/Windows 7 x64 SP1* Windows 8*/Windows 8 x64* Windows 8.1*/Windows 8.1 x64 Windows 10*/Windows 10 x64 Windows 11 |
| CPU | Intel Core2Duo 2,5 GHz veya daha üstü |
| Boş bellek | 1 GB veya üzeri |
| Sabit disk (yükleme sırasında boş alan) | 2 GB veya üzeri |
| Ekran çözünürlüğü | 1280 × 1024 veya daha iyisi |
| İletişim arabirimi | Yüksek Hızlı USB Ethernet 1000Base-T |
| Tarayıcı | Internet Explorer 11 Microsoft Edge |

* Garment Creator 2 desteklenmemektedir.

Mac OS X

| | |
|-----------------|---------------------------------------|
| İşletim sistemi | Mac OS X 10.7 Lion veya sonrası* |
| CPU | Intel Core2Duo 2,5 GHz veya daha üstü |
| Boş bellek | 1 GB veya üzeri |

Sistem koşulları

| | |
|--|---|
| Sabit disk (yükleme sırasında boş alan) | 2 GB veya üzeri |
| Ekran çözünürlüğü | 1280 × 1024 veya daha iyisi |
| İletişim arabirimi | Yüksek Hızlı USB Ethernet 1000Base-T |
| Tarayıcı | Safari 6 veya üstü |

* Mac OS X 10.11 veya daha önceki sürümleri Garment Creator 2 desteklemez.

Garment Creator 2**Windows**

| | |
|--|--|
| İşletim sistemi | Windows 8.1 x64/Windows 10 x64/Windows 11 |
| CPU | Çok çekirdekli işlemci (Intel Core i7 8. nesil veya sonrası desteklenmektedir) |
| Bellek kapasitesi | 2 GB veya daha fazlası (16 GB veya daha fazlası önerilir) |
| Depolama (yükleme sırasında boş alan) | HDD 32 GB veya üstü (SSD önerilir) |
| Ekran çözünürlüğü | 1024 × 768 veya daha iyisi |
| İletişim arabirimi | Yüksek Hızlı USB Ethernet 1000Base-T |

Mac

| | |
|--|--|
| İşletim sistemi | Universal binary (64-Bit Intel ve ARM), macOS 10.12 ve sonrası için desteklenir. |
| CPU | Çok çekirdekli işlemci (Intel Core i7 8. nesil veya sonrası desteklenmektedir) |
| Bellek kapasitesi | 2 GB veya daha fazlası (16 GB veya daha fazlası önerilir) |
| Depolama (yükleme sırasında boş alan) | HDD 32 GB veya üstü (SSD önerilir) |
| Ekran çözünürlüğü | 1024 × 768 veya daha iyisi |
| İletişim arabirimi | Yüksek Hızlı USB Ethernet 1000Base-T |

Garment Creator Easy Print System (Yalnızca Windows)

| | |
|-----------------|--|
| İşletim sistemi | Windows 8.1 x64/Windows 10 x64/Windows 11 |
| CPU | Çok çekirdekli işlemci (Intel Core i7 8. nesil veya sonrası desteklenmektedir) |

Sistem kořulları

| | |
|---------------------------------------|---|
| Bellek kapasitesi | 2 GB veya daha fazlası (16 GB veya daha fazlası önerilir) |
| Depolama (yükleme sırasında boş alan) | HDD 32 GB veya üstü (SSD önerilir) |
| Ekran çözünürlüğü | 1024 × 768 veya daha iyisi |
| İletişim arabirimi | Yüksek Hızlı USB Ethernet 1000Base-T |

Web Config

Aşağıda, desteklenen tarayıcıların bir listesi bulunmaktadır. En son sürümü kullandığınızdan emin olun.

Internet Explorer 11, Microsoft Edge, Firefox, Chrome, Safari

Özellikler Tablosu


Özellikler Tablosu

| Yazıcı Özellikleri | |
|--------------------------|--|
| Yazdırma metodu | İsteğe bağlı mürekkep püskürtme |
| Püskürtme konfigürasyonu | |
| Beyaz mürekkep modu | White (Beyaz): 400 püskürtme başlığı × 4 satır Renkli: 400 püskürtme başlığı × 4 renk (Black (Siyah), Cyan (Deniz Mavisi), Magenta (Eflatun), Yellow (Sarı)) |
| Renkli mürekkep modu | Renkli: 400 püskürtme başlığı × 4 renk (Black (Siyah), Cyan (Deniz Mavisi), Magenta (Eflatun), Yellow (Sarı)) |
| Yüksek hızlı renk modu | Renkli: 400 püskürtme başlığı × 2 satır × 4 renk (Black (Siyah), Cyan (Deniz Mavisi), Magenta (Eflatun), Yellow (Sarı)) |
| Çözünürlük (maksimum) | 1200 × 1200 dpi |
| Kontrol kodu | ESC/P raster (gizli komut) |
| Merdane besleme metodu | Taşıma bandı |
| Dahili bellek | 1 GB |
| Arabirim | |
| USB | 2 adet Yüksek Hızlı USB (arka: bilgisayar bağlantısı için 1 adet, ön: USB bellek için 1 adet) |
| Ethernet*1 standartları | IEEE 802.3i (10BASE-T) IEEE 802.3u (100BASE-TX) IEEE 802.3ab (1000BASE-T) IEEE 802.3az (Enerji tasarruflu model. IEEE 802.3az. standardını destekleyen bir cihazla bağlantı gerektirir) |
| Nominal gerilim | AC 100–240 V |
| Nominal frekans | 50/60 Hz |
| Nominal akım | 3,4–1,6 A |
| Güç tüketimi | |

| Yazıcı Özellikleri | |
|--|---|
| Yazdırma sırasında | Yaklaşık 46 W |
| Hazır mod | Yaklaşık 30 W |
| Uyku modu | Yaklaşık 7 W |
| Güç kapalı | Yaklaşık 0,3 W |
| Sıcaklık | Önerilen: 15 ila 25 °C (59 ila 77 °F) Çalıştırma: 10 ila 35 °C (50 ila 95 °F) Saklama (ambalajdan çıkarmadan önce): -20 ila 40 °C (-4 ila 104 °F) (60 °C/140 °F değerinde 120 saat içinde, 40 °C/104 °F değerinde bir ay içinde) Saklama (ambalajdan çıkarttıktan sonra): -20 ila 40 °C (-4 ila 104 °F) (40 °C/104 °F değerinde bir ay içinde) |
| Nem (Yoğunlaşma olmadan) | Önerilen: %40 ilâ 60 Çalıştırma: %20 ila 80 arası Depolama: %5 ilâ 85 |
| Çalıştırma sıcaklığı/nem Gri alan: çalışıyor Çapraz çizgiler: önerilen | |
| | |
| Boyutlar (Temin edilen merdane kurulumu) | (G) 981 × (D) 1448 × (Y) 499 mm ([G] 38,6 × [D] 57,0 × [Y] 19,6 inç) |

Özellikler Tablosu

| Yazıcı Özellikleri | |
|--|--|
| Ağırlık (Verilen merdane takılı olduğunda, mürekkep besleme üniteleri dahil değildir) | Yaklaşık 94,5 kg (Yaklaşık 208,3 pound) |
| Desteklenen Medya Türleri (Tişörtler) | |
| Kalınlık | 27 mm veya daha az (1,06 inç veya daha az)* ² |
| Ağırlık | 1,5 kg veya daha az (3,31 pound veya daha az) |
| Malzeme* ³ | <input type="checkbox"/> %100 ile %50 arasında pamuk karışımı oranı ile kumaş (%100 karışım oranı ve yüksek yoğunluklu dokumalı kalın kumaş kullanmanızı öneririz.) <input type="checkbox"/> %100 ile %50 arasında polyester karışımı oranı ile kumaş (%100'lük bir polyester karışım oranı kullanmanızı öneririz.) |

- *1 Korumalı çift bükümlü kablo kullanın (kategori 5 veya daha yüksek).
- *2 Maksimum kullanılabilir medya kalınlığı, medyanın yüklendiği merdaneye göre değişir. Ayrıntılar için aşağıya bakın.
-  *Kullanım Kılavuzu (Çevrimiçi Kılavuz)*
- *3 Beyaz mürekkep ile pamuklu veya polyester tişörtlere baskı yaparken önceden bir ön işlem sıvısı uyguladığımızdan emin olun.

Not:

Yazdırmak istediğiniz renklerden emin olmak için 15 ila 25 °C (59 ila 77 °F) arası bir sabit oda sıcaklığını koruyun.

**Önemli:**

Bu yazıcıyı 2000 m'nin (6562 ft.) altında rakımda kullanın.

**Uyarı:**

Bu A sınıfı bir üründür. Ev ortamında bu ürün radyo parazitine neden olabilir, bu durumda kullanıcının yeterli önlemleri alması gerekebilir.

AB Ülkelerindeki Kullanıcılar için

AB uygunluk beyanı bilgileri:

Bu ekipmanın AB uygunluk beyanının tam metni aşağıdaki Internet adresinde bulunabilir.

<https://www.epson.eu/conformity>

Zambiya'daki Kullanıcılar için ZICTA Tip Onayı

ZICTA Tip Onayı bilgilerini kontrol etmek için aşağıdaki web sitesine bakın.

<https://support.epson.net/zicta/>

Mürekkep besleme ünitesi ve temizleme mürekkebi besleme birimi için özellikler

| | |
|--|---|
| Tür | Özel mürekkep paketi |
| Mürekkep türleri | Pigment mürekkep |
| Son kullanma tarihi | Süre sınırı ambalaj ve mürekkep besleme ünitesi üzerinde basılıdır (normal sıcaklıkta saklandığında) |
| Yazdırma kalitesi garantisini bitiş tarihi | 1 yıl (yazıcıya yüklendikten sonra) |
| Sıcaklık | Çalıştırma: 10 ila 35 °C (50 ila 95 °F) Depolama sırasında (ambalajlı) ve yazıcıya kurulduktan sonra: -20 ila 40 °C (-4 ila 104 °F) (-20 °C/-4 °F değerinde 4 gün içinde, 40 °C/104 °F değerinde bir ay içinde) Nakliye (ambalaj içinde): -20 ila 60 °C (-4 ila 140 °F) (-20 °C/-4 °F değerinde 4 gün, 40 °C/104 °F değerinde bir ay, 60 °C/140 °F değerinde 72 saat içinde) |
| Boyutlar | (G) 117 × (D) 360 × (Y) 30 mm ([G] 4,6 × [D] 14,2 × [Y] 1,2 inç) |
| Kapasite | 800 ml (27,1 oz) |

Özellikler Tablosu

**Önemli:**

Mürekkebi yeniden doldurmayın.

Ön Uygulama Sıvısı özellikleri

| | |
|---------------------|---|
| Son kullanma tarihi | Paket üzerinde yazılı tarihe bakın (normal sıcaklıkta) |
| Sıcaklık | <p>Pamuk ön-işlem sıvısı</p> <p>Çalıştırma: 10 ila 35 °C (50 ila 95 °F)</p> <p>Depolama sırasında (ambalajda): -20 ila 40 °C (-4 ila 104 °F) (-20 °C (-4 °F)'de 4 gün, 40 °C (104 °F)'de bir ay içinde)</p> <p>Nakliye (ambalajda): -20 ila 60 °C (-4 ila 140 °F) (-20 °C (-4 °F)'de 4 gün, 40 °C (104 °F)'de bir ay, 60 °C (140 °F)'de 72 saat içinde)</p> |
| | <p>Polyester ön-işlem sıvısı</p> <p>Çalıştırma: 10 ila 35 °C (50 ila 95 °F)</p> <p>Depolama sırasında (ambalajda): 0 ila 40 °C (32 ila 104 °F) (0 °C (32 °F)'de 4 gün, 40 °C (104 °F)'de bir ay içinde)</p> <p>Nakliye (ambalajda): -20 ila 60 °C (-4 ila 140 °F) (-20 °C (-4 °F)'de 4 gün, 40 °C (104 °F)'de bir ay, 60 °C (140 °F)'de 72 saat içinde)</p> |
| Kapasite | <p>Pamuk ön-işlem sıvısı</p> <p>20 L (5,29 galon)</p> |
| | <p>Polyester ön-işlem sıvısı</p> <p>18 L (4,75 galon)</p> |
| Boyutlar | (G) 300 × (D) 300 × (Y) 300 mm ([G] 11,8 × [D] 11,8 × [Y] 11,8 inç) |

Mürekkep temizleyicisinin özellikleri

| | |
|---------------------|--|
| Son kullanma tarihi | Paket üzerinde yazılı tarihe bakın (normal sıcaklıkta) |
| Sıcaklık | <p>Çalıştırma: 10 ila 35 °C (50 ila 95 °F)</p> <p>Depolama sırasında (ambalajda): -20 ila 40 °C (-4 ila 104 °F) (-20 °C (-4 °F)'de 4 gün, 40 °C (104 °F)'de bir ay içinde)</p> <p>Nakliye (ambalajda): -20 ila 60 °C (-4 ila 140 °F) (-20 °C (-4 °F)'de 4 gün, 40 °C (104 °F)'de bir ay, 60 °C (140 °F)'de 72 saat içinde)</p> |
| Kapasite | 150 ml (5,072 ons) |