

DS-C490
DS-C330
ES-C380W
ES-C320W

EPSON

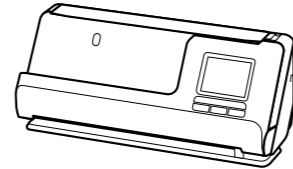
Start Here



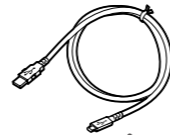
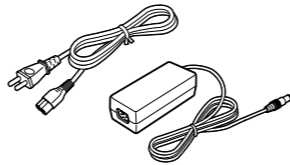
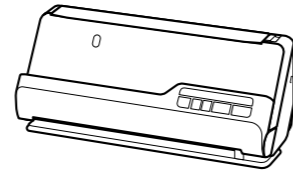
414451200

©2023 Seiko Epson Corporation
Printed in XXXXXX

ES-C380W

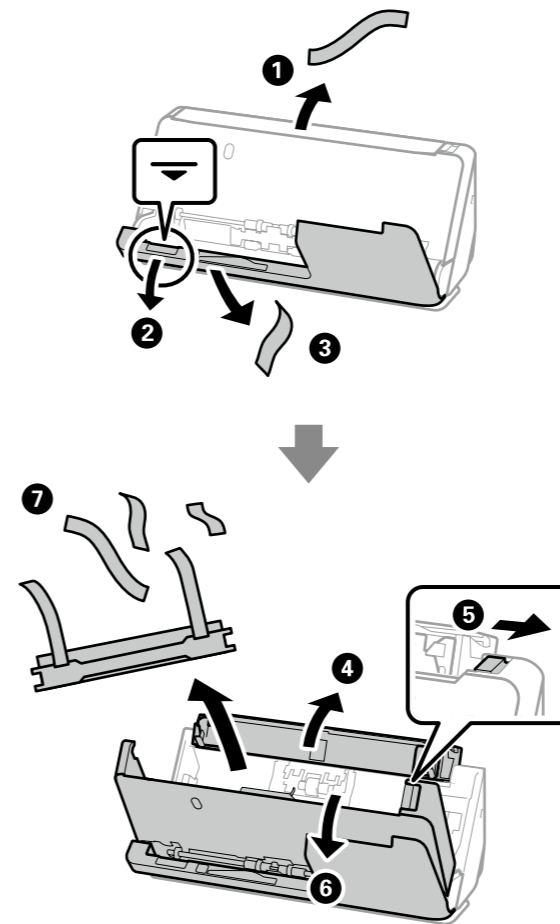


DS-C490
DS-C330
ES-C320W

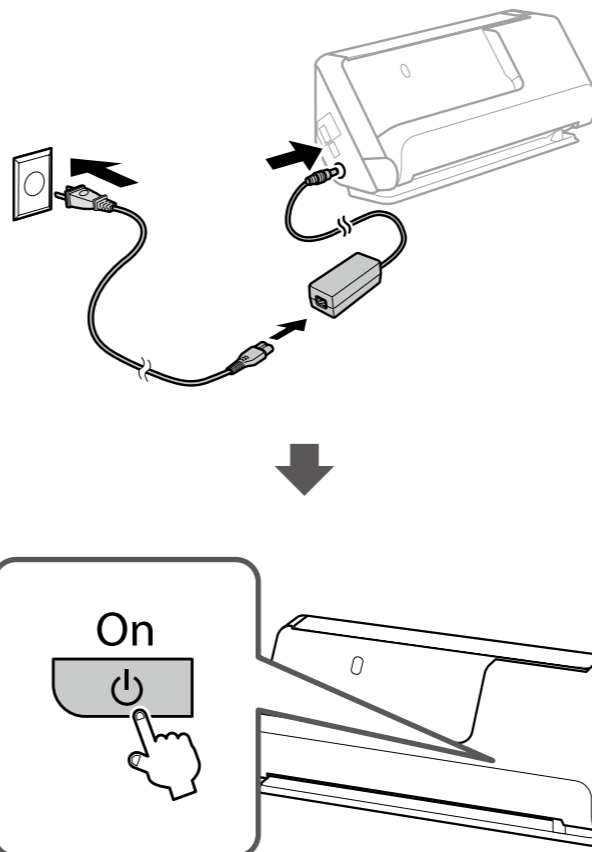


EN	Do not connect a USB cable unless instructed to do so.
PL	Kabla USB nie należy podłączać przed wyświetleniem polecenia podłączenia.
CS	Nepřipojujte kabel USB, dokud k tomu nebudete vyzváni.
HU	Ne csatlakoztasson USB-kábelt, ha nincs erre vonatkozó utasítás.
SK	Nepripájajte USB kábel, kým na to nedostanete pokyn.
RO	Nu conectați un cablu USB decât dacă instrucțiunile impun acest lucru.
BG	Не свързвайте USB кабел, освен ако не сте инструктирани да направите това.
LV	Nepievienojiet USB kabeli, ja nav saņemts attiecīgs norādījums.
LT	Nejunkite USB kabelio, nebent būtų nurodyta tai padaryti.
ET	Ärge ühendage USB-kaablit, kui juhend seda ei nõua.
AR	لا توصل كبل USB ما لم يُطلب منك ذلك.
FA	کابل USB را تا زمانی که از شما خواسته نشده است متصل نکنید.

1



2



3

ES-C380W



EN	Select a language and time.
PL	Wybierz język i godzinę.
CS	Vyberte jazyk a čas.
HU	Adj meg a nyelvet és a pontos időt.
SK	Zvoľte jazyk a čas.
RO	Selectați limba și ora.
BG	Изберете език и час.
LV	Atlasiet valodu un laiku.
LT	Pasirinkite kalbą ir laiką.
ET	Valige keel ja aeg.
AR	حدد اللغة والتاريخ.
FA	یک زبان و ساعت انتخاب کنید.

4



EN	Visit the website above, and follow the instructions to download and install the necessary software to setup the scanner.
PL	Odwiedź powyższą witrynę i postępuj zgodnie z instrukcjami, aby pobrać oprogramowanie niezbędne do konfiguracji skanera i zainstalować je.
CS	Navštivte příslušnou webovou stránku a podle uvedených pokynů si stáhněte a nainstalujte potřebný software pro nastavení skeneru.
HU	Látogasson el a fenti honlapra, és kövesse az utasításokat a szkennер beállításához szükséges szoftver letöltéséhez és telepítéséhez.
SK	Navštivte hore uvedenú webovú stránku a podľa pokynov si prevezmite a nainštalujte softvér potrebný na inštaláciu skenera.
RO	Vizitați site-ul web de mai sus și urmați instrucțiunile pentru a descărca și instala software-ul necesar pentru a configura scannerul.
BG	Посетете уебсайта по-горе и следвайте инструкциите за изтегляне и инсталиране на необходимия софтуер за настройка на скенера.
LV	Apmeklējiet iepriekš norādīto tīmekļa vietni un izpildiet norādījumus, lai lejupielādētu un instalētu skenera iestatīšanai nepieciešamo programmatūru.
LT	Apsilankykite pirmiau nurodytoje svetainėje ir vadovaudamiesi instrukcijomis atsisiųskite ir įdiekite programinę įrangą, reikalingą skaitytuvui nustatyti.
ET	Külastage eespool toodud veebisaiti ja järgige juhthööre skanneri seadistamiseks vajaliku tarkvara allalaadimiseks ja installimiseks.
AR	تفضل بزيارة الموقع الإلكتروني الوارد أعلاه، واتبع التعليمات لتنزيل البرنامج اللازم وتثبيته لإعداد المساحة الضوئية.
FA	از وب سایت فوق بازدید کنید، و جهت دانلود و نصب نرم افزارهای لازم جهت راه اندازی اسکنر، از دستورالعملها پیروی کنید.

The contents of this manual and the specifications of this product are subject to change without notice.

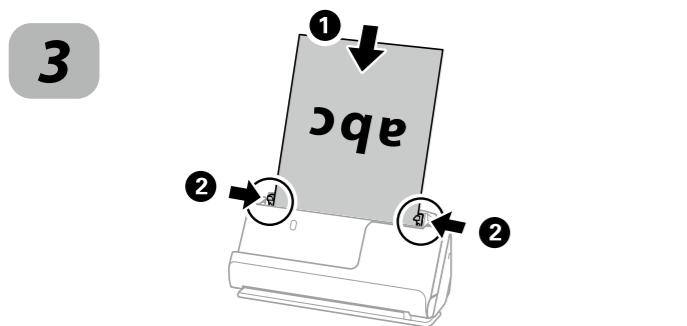
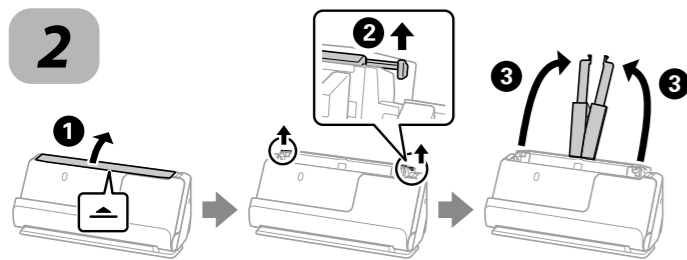
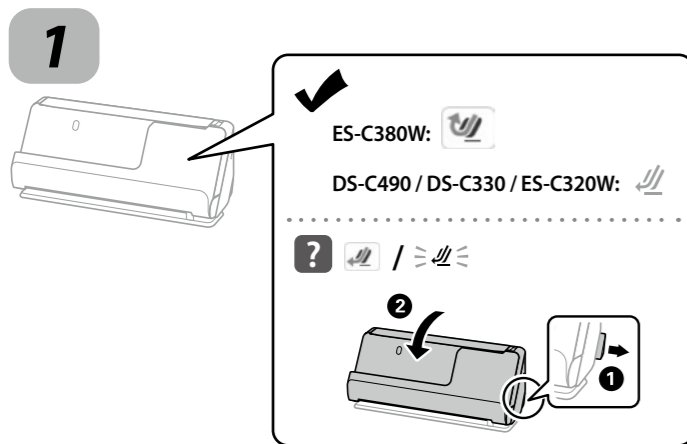


Placing Originals

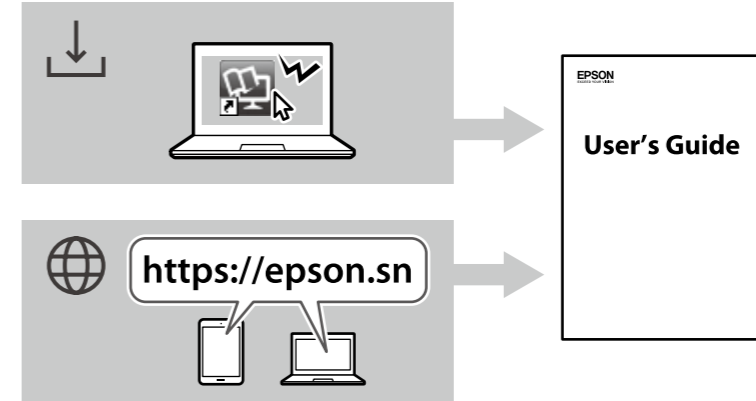
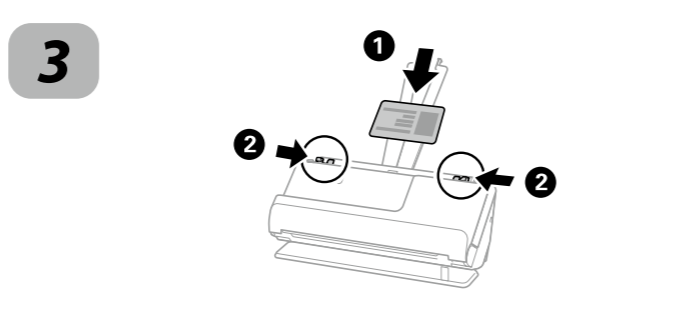
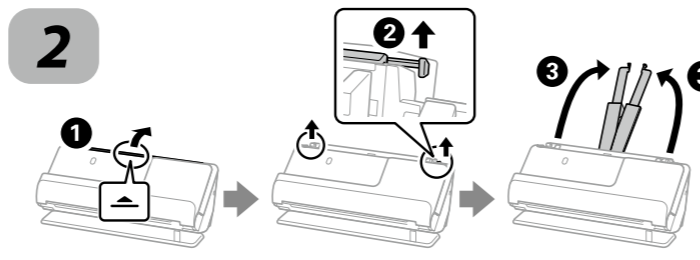
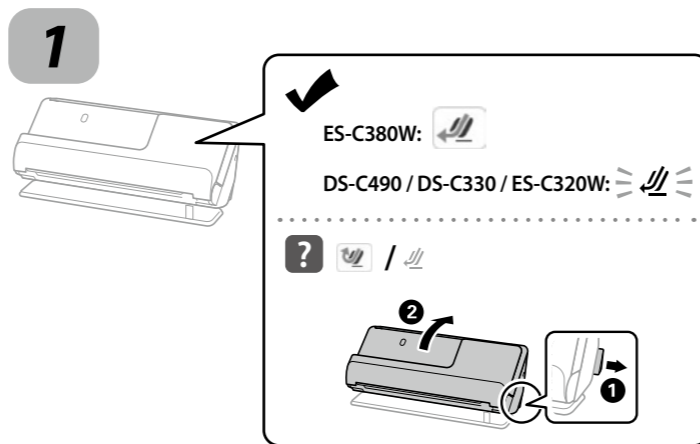
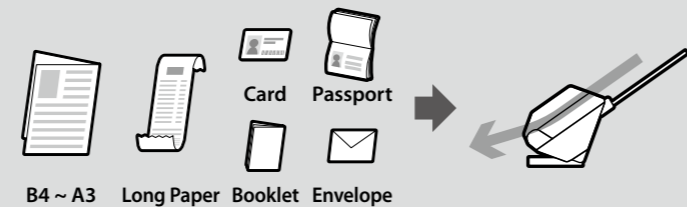
EN	This product uses two different positions for scanning, depending on the document being scanned. See the User's Guide for more details on scanning.
PL	Ten produkt wykorzystuje dwie różne pozycje skanowania w zależności od skanowanego dokumentu. Instrukcja obsługi zawiera więcej szczegółowych informacji dotyczących skanowania.
CS	Tento produkt používá pro skenování dvě různé polohy v závislosti na skenovaném dokumentu. Více podrobností o skenování naleznete v Uživatelské příručce.
HU	A termék a beolvasandó dokumentumtól függően a beolvasáshoz két különböző pozíciót használ. Beolvasással kapcsolatos további információkat a Használati útmutatóban találhat.
SK	Tento produkt používa dve rôzne polohy na skenovanie v závislosti od skanovaného dokumentu. Ďalšie podrobnosti o skenovaní nájdete v používateľskej príručke.
RO	Acest produs folosește două poziții diferite pentru scanare, în funcție de documentul scanat. Consultați Ghidul utilizatorului pentru mai multe detalii despre scanare.

BG	Този продукт използва две различни позиции за сканиране в зависимост от документа, който се сканира. Вижте ръководството на потребителя за повече подробности относно сканирането.
LV	Šis produkts izmanto divas dažādas skenēšanas procedūras atkarībā no skenētā dokumenta. Papildinformāciju par skenēšanu skatiet lietotāja rokasgrāmatā.
LT	Nuskaitydamas šis gaminys naudoja dvi skirtingas padėtis, jos priklausau nuo nuskaitymo dokumento. Daugiau informacijos apie nuskaitymą rasite vartotojo vadove.
ET	Selle tootega saab olenevalt skannitavast dokumendist skannida kahes asendis. Lugege skannimise kohta lisateavet kasutusjuhendist.
AR	يستخدم هذا المنتج موضعين مختلفين لإجراء المسح الضوئي، وفقاً للمستند الذي يتم مسحه ضوئياً. راجع دليل المستخدم للاطلاع على مزيد من التفاصيل بشأن المسح الضوئي.
FA	این محصول بسته به سندی که در حال اسکن است، از دو موقعیت مختلف برای اسکن استفاده می‌کند. برای اطلاع از جزئیات بیشتر در مورد اسکن، به راهنمای کاربر مراجعه کنید.

Scanning in Vertical Path Position



Scanning in Straight Path Position



EN	You can open the User's Guide from the installed manual icon or the website above. This guide provides instructions and introduces product features. It also explains how to scan a variety of document types. You can send scanned data to the computer or specified destinations (such as a network folder, an e-mail address, the Cloud, or a USB drive). This scanner also has useful features to improve your work efficiency and scanning quality. See "Product Features".
PL	Możesz otworzyć podręcznik użytkownika za pomocą ikony zainstalowanych podręczników lub w powyższej witrynie. Ten dokument zawiera instrukcje i wprowadzenie do funkcji produktu. Wyjaśniono również w nim, jak skanować różne typy dokumentów. Można wysłać zeskanowane dane do komputera lub określonych miejsc docelowych (np. do folderu sieciowego, adresu e-mail, chmury czy napędu USB). Skaner wyposażony jest również w przydatne funkcje mające na celu zwiększenie wydajności pracy i jakości skanowania. Sprawdź „Funkcje produktu”.
CS	Uživatelskou příručku můžete otevřít pomocí ikony nainstalované příručky nebo z výše uvedené webové stránky. V této příručce jsou uvedeny pokyny a představeny funkce produktu. Rovněž se zde vysvětluje, jak skenovat různé typy dokumentů. Můžete odeslat naskenovaná data do počítače nebo specifických destinací (např. síťová složka, emailová adresa, cloud, USB disk). Tento skener také obsahuje užitečné funkce k vylepšení pracovní efektivity a kvality skenování. Viz „Produktové funkce”.
HU	A felhasználói kézikönyvet a telepített kézikönyv ikonjával vagy a fenti webhelyről nyithatja meg. Ez az útmutató utasításokat tartalmaz és bemutatja a termék jellemzőit. Továbbá elmagyarázza a különböző dokumentumtípusok beolvasási módját. A beolvasott adatokat Ön elküldheti a számítógépre vagy más, megadott célállomásra (például hálózati mappába, e-mail címre, a felhőbe vagy USB-meghajtóra). A szkennelő továbbá hasznos funkciókkal is rendelkezik a munkavégzési hatékonyság és a beolvasási minőség javítása érdekében. Lásd a(z) „Product Features” (Termékfunkciók) részt.
SK	Používateľskú príručku môžete otvoriť z nainštalovanej ikony príručky alebo z vyššie uvedenej webovej stránky. Táto príručka poskytuje pokyny a predstavuje funkcie produktu. Vysvetľuje tiež, ako skenovať rôzne typy dokumentov. Naskenované údaje môžete poslať do počítača alebo na určené miesta (napríklad sieťový priečinok, e-mailová adresa, cloud alebo USB jednotka). Tento skener má aj užitočné funkcie, ktoré zlepšujú efektivitu práce a kvalitu skenovania. Pozrite „Funkcie výrobu”.
RO	Puteți deschide Ghidul utilizatorului de la pictograma manualului instalat sau din site-ul web de mai sus. Acest ghid oferă instrucțiuni și prezintă caracteristicile produsului. De asemenea, explică modul de scanare a unei varietăți de tipuri de documente. Puteți trimite date scanate către computer sau destinații specificate (cum ar fi un folder de rețea, o adresă de e-mail, Cloud sau o unitate USB). Acest scanner dispune, de asemenea, de funcții utile care vă îmbunătățesc eficiența de lucru și calitatea scanării. Consultați „Caracteristicile produsului”.

BG	Може да отворите Ръководството за потребителя от иконата на инсталираното ръководство или от уеб сайта по-горе. Това ръководство предоставя инструкции и представя функции на продукта. То също така разяснява как да сканирате различни типове документи. Можете да изпратите сканирани данни към компютъра или определени местоназначения (като например мрежова папка, имейл адрес, облака или USB устройство). Този скенер има също така полезни функции, които подобряват ефективността на Вашата работа и качеството на сканиране. Вижте „Характеристики на продукта”.
LV	Lietotāja rokasgrāmatu varat atvērt, izmantojot instalētās rokasgrāmatas ikonu vai iepriekš norādīto tīmekļa vietni. Šajā rokasgrāmatā ir sniegti norādījumi, un tā iepazīstina ar produkta funkcijām. Tajā tiek paskaidrots arī tas, kā skenēt dažādu veidu dokumentus. Jūs varat nosūtīt skenētos datus uz datoru vai noteiktām vietām (piemēram, uz tīkla mapi, e-pasta adresi, mākonu vai USB ierīci). Šim skenerim ir arī noderīgas funkcijas, kas uzlabos darba efektivitāti un skenēšanas kvalitāti. Skatīt „Produkta funkcijas”.
LT	Naudotojo vadovą galite atverti naudodami įdiegto vadovo piktogramą arba pirmiau nurodytoje svetainėje. Šiame vadove pateikiamos instrukcijos ir pristatomos gaminio funkcijos. Be to, jame paaiškinama, kaip nuskaityti įvairių tipų dokumentus. Nuskaitytus duomenis galite nusiųsti į kompiuterį ar nurodytas paskirties vietas (pavyzdžiui, tinklės aplanką, el. pašto adresą, į debesį arba USB įrenginį). Skaitytuve taip pat integruota naudingų funkcijų, skirtų darbo našumui ir nuskaitymo kokybei pagerinti. Žr. skyrių „Gaminio charakteristikos”.
ET	Kasutusjuhendi saate avada installitud juhendi ikoonist või eespool toodud veebisaidilt. Sellest juhendist leiate vajalikud juhtnõuroid ja toote omadused. Selles on lisaks selgitatud, kuidas skannida erinevat tüüpi dokumente. Te saate saata skannitud andmed arvutisse või täpsustatud sihtkohta (nt võrgukaust, meiliaadress, pilv, USB-draiv). Sellel skanneril on lisaks kasulikud funktsioonid, mis aitavad teie tööd tõhustada ja skannikvaliteeti parandada. Vt „Toote omadused”.
AR	يمكنك فتح دليل المستخدم من رمز الدليل المثبت أو موقع الويب أعلاه. يُقدم هذا الدليل التعليمات كما يستعرض ميزات المنتج، ويشرح أيضًا كيفية إجراء المسح الضوئي لمجموعة متنوعة من أنواع المستندات. يمكنك إرسال البيانات المسحوبة ضوئياً إلى جهاز الكمبيوتر أو أجهزة محددة (مثل مجلد شبكة، أو عنوان بريد إلكتروني، أو السحابة، أو محرك USB). تحتوي هذه الماسحة الضوئية أيضًا على ميزات مفيدة لتحسين كفاءة عملك وجودة المسح الضوئي. راجع «مزايا المنتج».
FA	می‌توانید راهنمای کاربر را از آیکون راهنمای نصب شده به صورت دستی یا از وب سایت بالا باز کنید. این راهنما دستورالعمل‌ها را ارائه می‌دهد و ویژگی‌های محصول را معرفی می‌کند. همچنین، نحوه اسکن انواع مختلف اسناد را توضیح می‌دهد. شما می‌توانید داده‌های اسکن‌شده را به رایانه یا مقصدهای خاصی (مانند یک پوشه شبکه، یک آدرس ایمیل، حافظه ابری یا یک درایو USB) ارسال کنید. این اسکنر همچنین دارای ویژگی‌های مفید برای بهبود دادن کارایی انجام کار و کیفیت اسکن است. بخش «ویژگی‌های محصول» را ملاحظه کنید.