



© 2023 Seiko Epson Corporation  
Printed in XXXXXX

### Přečtěte si před použitím

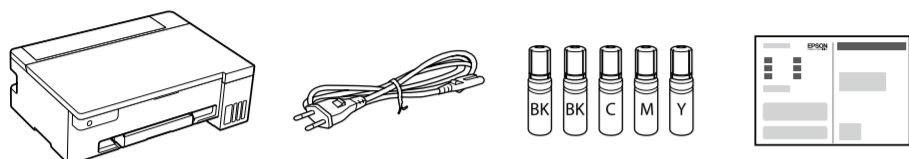
S inkoustem pro tuto tiskárnu je třeba zacházet opatrně. Při plnění nebo doplňování nádrží s inkoustem může dojít k postříkání inkoustem. Inkoust z oděvů nebo osobních předmětů pravděpodobně nebude možné odstranit.

### Először olvassa el ezt

A nyomtató tintájával körültekintően bánjon. A tinta kifúccsenhet, amikor betölti vagy újratölti a tintatartályba. Ha a tinta a ruhájára vagy használati tárgyaira kerül, lehet, hogy nem jön ki.

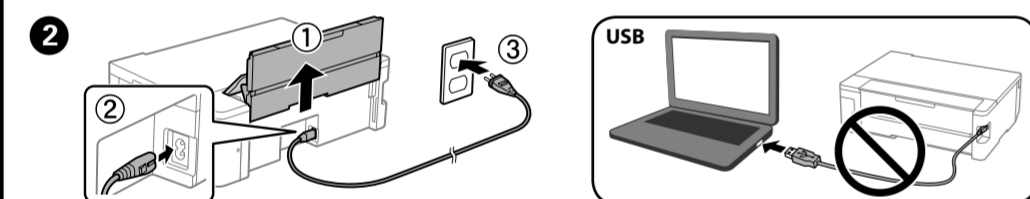
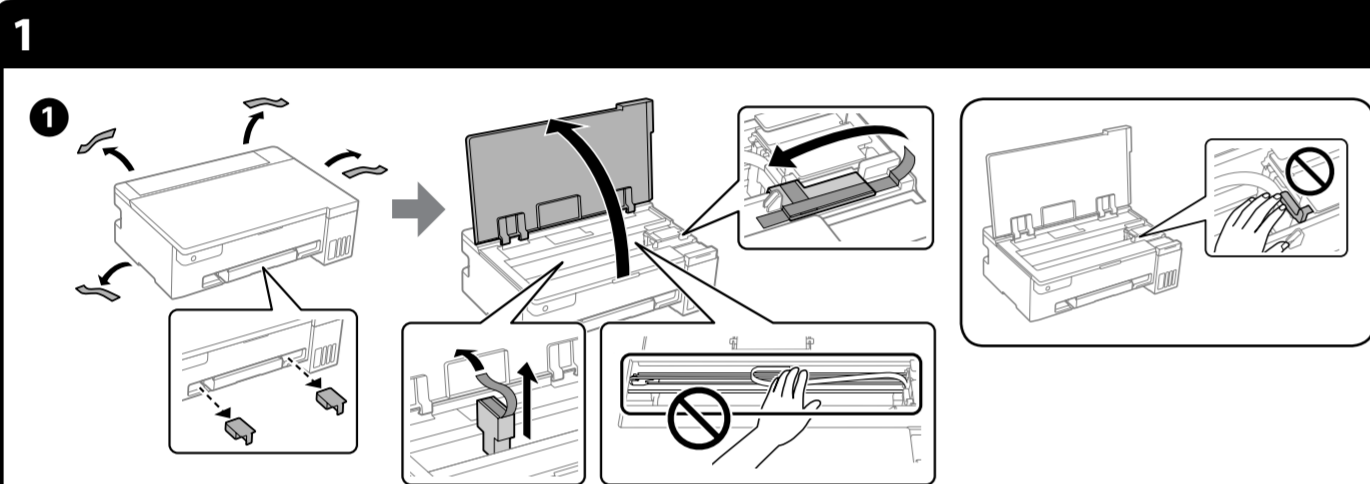
### Najprv si prečítajte

S atramentom pre túto tlačiareň je potrebné zaobchádzať opatrne. Pri naplňaní zásobníkov atramentu môže dôjsť k postriekaniu atramentom. Ak sa atrament dostane na oblečenie alebo osobné veci, nemusí sa dať odstrániť.

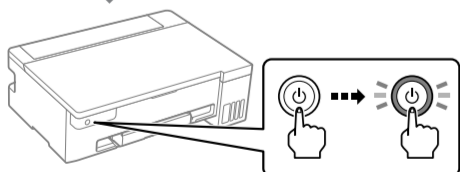
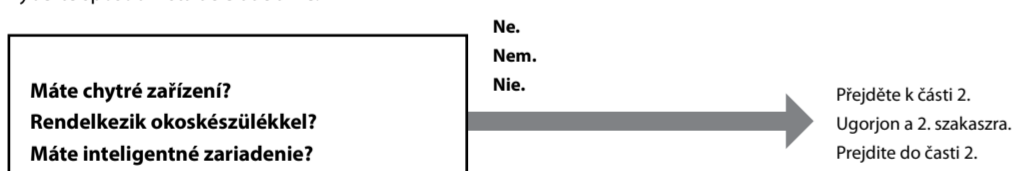


V závislosti na lokalitě může balení obsahovat další položky. / Helytől függően elképzeltethető, hogy további tartozékok is rendelkezésre állnak. / V závislosti od lokality môžu byť priložené ďalšie položky.

První nádobky s inkoustem budou částečně použity k naplnění tiskové hlavy. Pomocí těchto nádobek možná vytisknete méně stránek než s následujícími nádobkami s inkoustem. / A kezdeti tintamennyiség egy részét a készülék a nyomtatófej feltöltéséhez használja fel. Ezek a patronok az előzőhöz képest kevesebb oldal nyomtatásához lehetnek elegendők. / Na naplнение тлачөвөй глэвы с чластөчне спөтребуе атрамент з úvodných nádobiek na atrament. Z týchto nádobiek sa v porovnaní následnými nádobkami na atrament vytlačí menej strán.



3. Vyberte metodu pro nastavení tiskárny. Válassza ki a nyomtatóbeállítási módját. Vyberte spôsob inštalácie tlačiarne.



### Epson Smart Panel

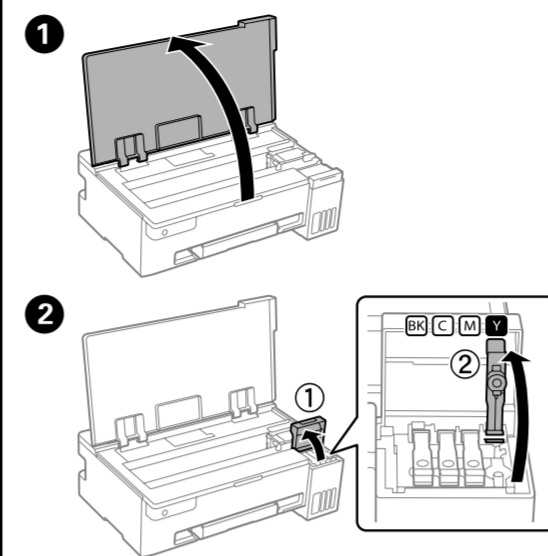
Nainštalujte aplikaci Epson Smart Panel. To vám pomůže nastavit tiskárnu, když ji používáte s počítačem. Telepítse az Epson Smart Panel alkalmazást. Ez akkor is segítségére lesz a nyomtató beállításában, ha a nyomtatót számítógéppel használja. Nainštalujte program Epson Smart Panel. Pomôže vám to pri inštalácii tlačiarne v prípade, že používate tlačiareň s počítačom.

### Epson Smart Panel ?

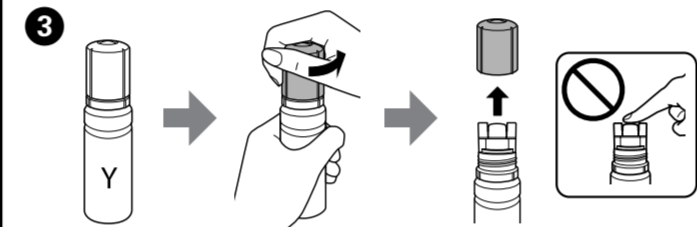
Tiskárnu můžete nastavit během sledování pokynů na vašem chytrém zařízení. Pomocí aplikace můžete dálkově ovládat tiskárnu na vašem chytrém zařízení nebo provádět rozmanitější tisk prostřednictvím aplikace. A nyomtató beállításakor okoskészülékén folyamatosan nézheti az utasításokat. Az alkalmazás segítségével okoskészülékéről távolról kezelheti a nyomtatót, illetve az alkalmazás révén még sokoldalúbb módon végezhet nyomtatást. Tlačiareň môžete nainštalovať počas sledovania pokynov na inteligentnom zariadení. Pomocou aplikácie môžete na diaľku ovládať tlačiareň cez inteligentné zariadenie, prípadne vykonávať tlač viacerými spôsobmi prostredníctvom aplikácie.

## 2

Podle těchto pokynů postupujte, pokud jste zvolili „Ne“ v části 1 — ❸. Kövesse az itt található utasításokat, amennyiben az 1 — ❸ szakaszban a „Nem” lehetőségét választotta. Ak ste v časti 1 — ❸ zvolili možnosť „Nie”, postupujte podľa týchto pokynov.

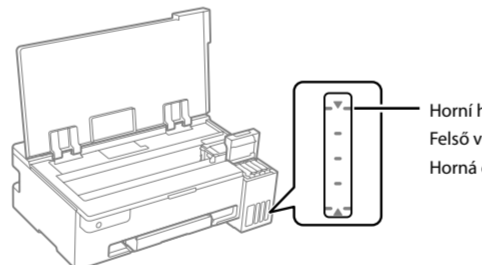


Zkontrolujte, zda se barva zásobníku na inkoust shoduje s barvou inkoustu, který chcete doplnit. Ellenőrizze, hogy a tintatartályban található tinta színe megegyezzen a feltölteni kívánt tinta színével. Ujistite sa, či farba atramentového zásobníka zodpovedá farbe atramentu, ktorý chcete naplniť.

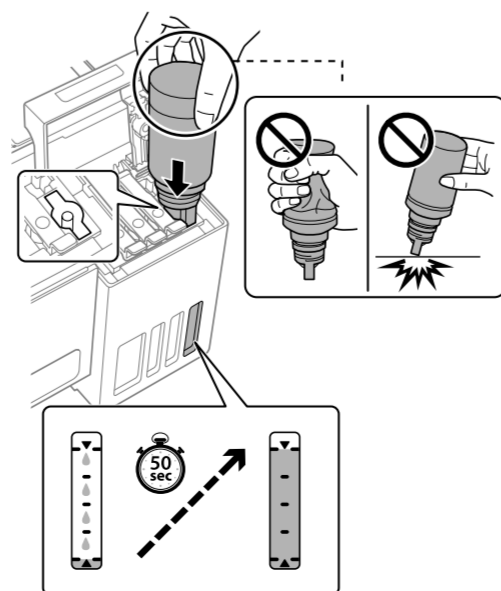


- ❑ Vyjmete krytku a držte nádobku s inkoustem ve vzpřímené poloze, aby nedošlo k jeho úniku.
- ❑ Použijte nádobky s inkoustem dodané s tiskárnou.
- ❑ Společnost Epson nemůže zaručit kvalitu ani spolehlivost neoriginálního inkoustu. Používáním neoriginálního inkoustu může dojít k poškození, na které se nevztahuje záruka společnosti Epson.
- ❑ A tintapatront egyenesen tartva vegye le a kupakot, különben előfordulhat, hogy tinta szivárog ki.
- ❑ Használja a nyomtatójához mellékelt tintapatronokat.
- ❑ Az Epson nem garantálhatja a nem eredeti tintapatronok minőségét és megbízhatóságát. A nem eredeti tintapatronok olyan károkat okozhatnak, amelyekre az Epson garanciája nem vonatkozik.
- ❑ Držte nádobku s atramentom kolmo a odstráňte veko. V opačnom prípade môže atrament vytečť.
- ❑ Použite nádobky na atrament dodané spolu s tlačiarňou.
- ❑ Spoločnosť Epson neručí za kvalitu alebo spoľahlivosť neoriginálneho atramentu. Pri používaní neoriginálneho atramentu môže dôjsť k poškodeniu, ktoré nespadá pod záruky spoločnosti Epson.

4. Zkontrolujte horní hladinu v zásobníku na inkoust. Ellenőrizze a tintatartályban a felső tintavonalat. Skontrolujte hornú čiaru atramentu v zásobníku na atrament.

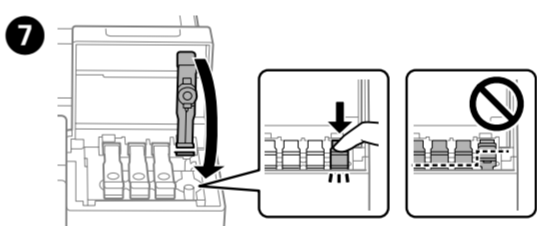
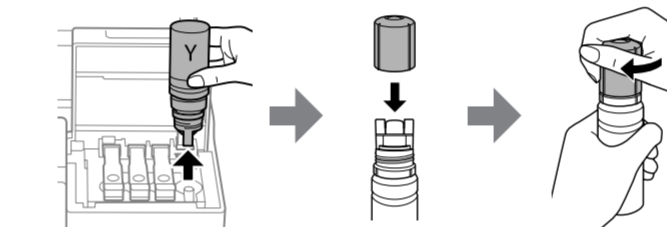


5. Vložte nádobku s inkoustem přímo do otvoru a doplňte inkoust po horní rysku. Egyenesen helyezze a portba a tintapatront, hogy a felső vonalig feltölthesse a tintát. Vložte nádobku na atrament rovno do portu a naplňte atramentom po hornú čiaru.

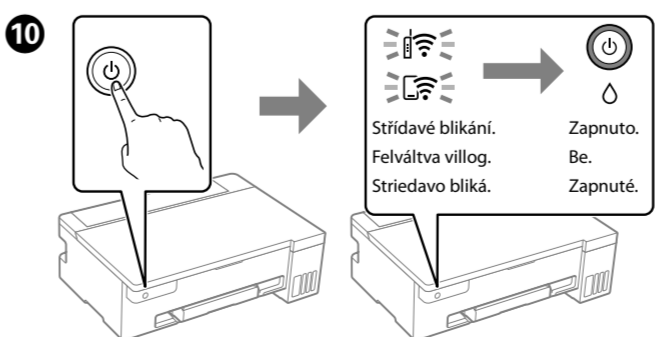
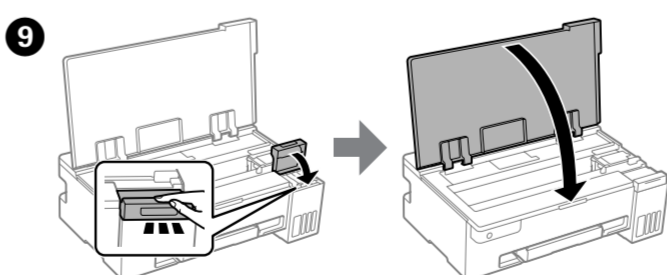
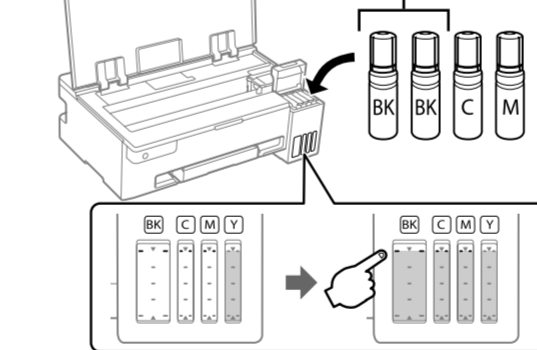


- ❑ Když vložíte nádobku s inkoustem do plnicího otvoru pro správnou barvu, inkoust začne téct a tok se automaticky zastaví, když hladina inkoustu dosáhne horní rysky.
- ❑ Pokud inkoust nezačne proudit do zásobníku, vyjměte nádobku s inkoustem a znovu ji vložte. Nevyjímajte a znovu nekladajte nádobku s inkoustem, když inkoust dosáhne horní čáry, mohlo by dojít k úniku inkoustu nebo poškození tiskárny, když inkoust vzroste nad horní čáru.
- ❑ Inkoust může zůstat v nádobce. Zbývající inkoust lze využít později.
- ❑ Nenechávejte nádobku s inkoustem vloženu, protože může dojít k jejímu poškození nebo k úniku inkoustu.
- ❑ Ha a tintapatront a megegyező szín töltportjába illeszti, a tinta elkezd folyni, majd automatikusan leáll, ha a tinta elérte a felső vonalat.
- ❑ Ha a tinta nem kezd el a tartályba áramolni, akkor vegye ki a tintapatront, majd ismételten helyezze be. Azonban ne vegye ki és helyezze vissza a tintapatront, amikor a tinta elérte a felső vonalat, mert ez a tinta szivárgását vagy a nyomtató károsodását okozhatja, amikor a tinta a felső vonal fölé emelkedik.
- ❑ Maradhat némi tinta a patronban. A megmaradt tintát később felhasználhatja.
- ❑ Ne hagyja bent a tintapatront, különben a patron megsérülhet vagy szivároghat.
- ❑ Keď vložíte nádobku s atramentom do plnicieho portu správnej farby, atrament sa začne nalievať a tok sa automaticky zastaví, keď atrament dosiahne hornú čiaru.
- ❑ Ak atrament nezačne prúdiť do zásobníka, odoberte nádobku s atramentom a vložte ju znova. Nevyberajte a znovu nekladajte nádobku s atramentom, keď atrament dosiahol hornú čiaru, pretože to môže spôsobiť únik atramentu alebo poškodenie tlačiarne, keď atrament stúpne nad hornú čiaru.
- ❑ V nádobke môže zostať atrament. Zostávajúci atrament môže byť použitý neskôr.
- ❑ Nenechávajte nádobku s atramentom vloženu. V opačnom prípade by sa mohla nádobka poškodiť, prípadne by mohol atrament vytečť.

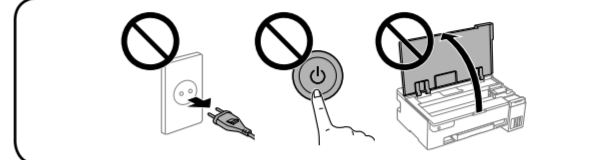
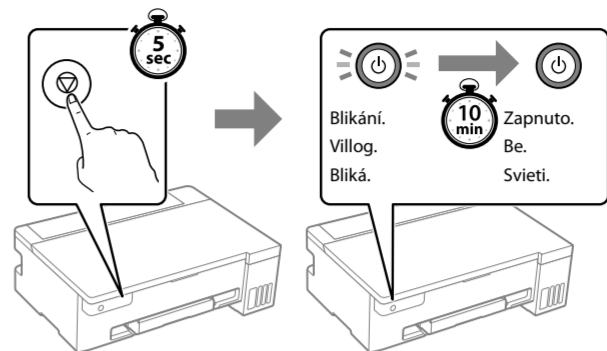
6. Když inkoust dosáhne horní hladiny zásobníku, nádobku vytáhněte. Ha a tinta eléri a tartály felső vonalát, húzza ki a patron. Keď atrament dosiahne po hornú čiaru zásobníka, nádobku vytiahnite.



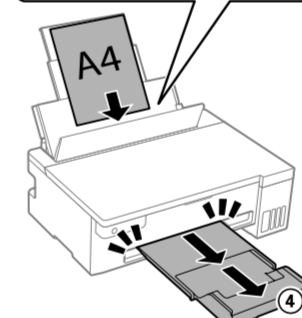
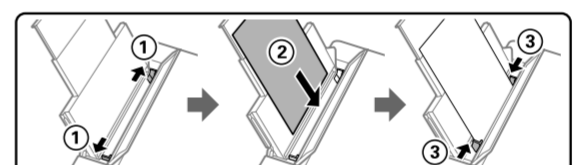
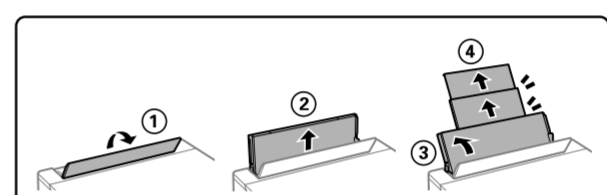
8. Tento výrobek se dodává se dvěma nádobkami s černým inkoustem, a v tomto kroku se obě nádobky naplní. A termékhez két BK tintapalack jár, és ebben a lépésben mindkét palack fel van töltve. Tento výrobok sa dodáva s dvoma fľaštičkami atramentu BK a obe fľaštičky sa naplnia v tomto kroku.



11. Ujistěte se, zda jsou nádržky s inkoustem naplněné, a poté pro zahájení plnění inkoustu stiskněte a podržte tlačítko ❶ po dobu 5 sekund. Plnění inkoustem zabere přibližně 10 minut. Erősítse meg, hogy a tartályok meg vannak töltve tintával, majd tartsa lenyomva 5 másodpercig a(z) ❶ gombot a tinta utántöltésének elindításához. A tinta utántöltése kb. 10 percet vesz igénybe. Skontrolujte, či sú zásobníky naplnené atramentom. Potom stlačte a 5 sekúnd podržte tlačidlo ❶, čím spustíte naplňanie atramentom. Naplňanie atramentom trvá asi 10 minút.

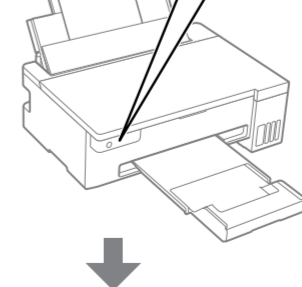


12. Vložte obyčejný papír o velikosti A4 do středu podpěry papíru tiskovou stranou směřující nahoru. Töltés be A4-es méretű normál papírt a nyomtatható oldalával felfelé a papírtámasz középezénel. Obyčajný papier vo formáte A4 vložte do stredu podpery papiera tlačovú stranou smerom nahor.

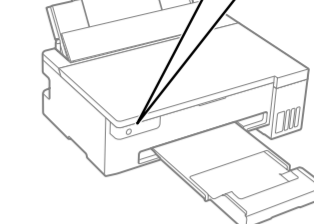
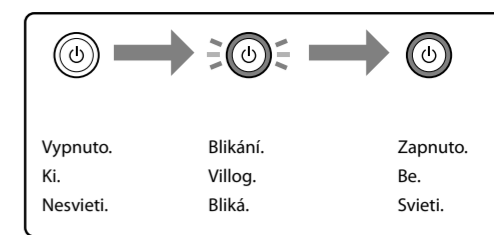


13. Stisknutím tlačítka ❶ vypnete tiskárnu. Nyomja meg a(z) ❶ gombot a nyomtató kikapcsolásához. Stlačenie tlačidla ❶ vypne tlačiareň.

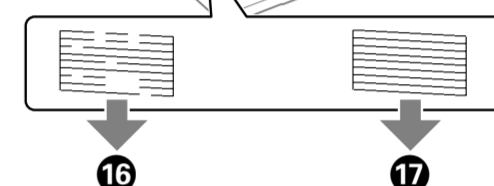
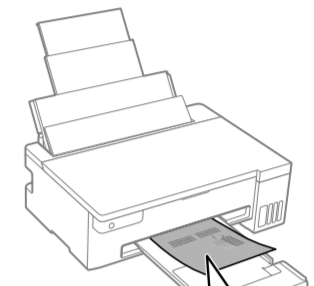
14. Vytiskněte vzorek kontroly trysek a zkontrolujte, zda nejsou trysky tiskové hlavy ucpané. Nyomtasson fúvóka-ellenőrző mintázatot annak ellenőrzésére, hogy a nyomtatófej fúvókái eltömődtek-e. Vytlačte vzor na kontrolu trysiek a skontrolujte, či sú tlačové hlavy upchaté.



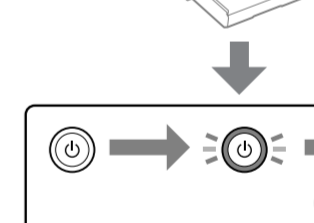
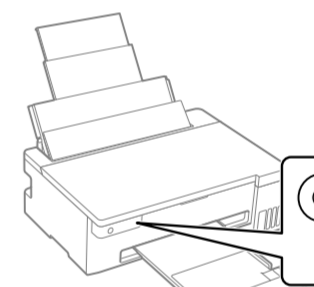
Přidržte stisknuté tlačítko ❶ a zapnete tiskárnu stisknutím tlačítka ❷. Tartsa lenyomva a(z) ❶ elemet, közben nyomja meg a(z) ❷ elemet a nyomtató bekapcsolásához. Držte stlačené tlačidlo ❶ a stlačením tlačidla ❷ zapnite tlačiareň.



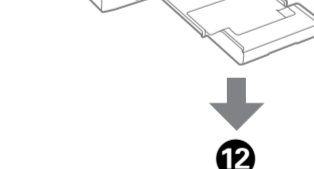
15. Vytiskne se vzorek kontroly trysek. Zkontrolujte vytištěný vzorek kontroly trysek a prověřte, zda nejsou trysky tiskové hlavy ucpané. A rendszer kinyomtatja a fúvókákat ellenőrző mintázatot. Ellenőrizze az fúvóka-ellenőrző mintázaton, hogy a nyomtatófej fúvókái eltömődtek-e. Vzor kontroly trysiek je vytlačeny. Skontrolujte vytlačený vzor a zistite, či sú trysky na tlačovej hlave upchaté.



16. Spusťte čistenie tiskovej hlavy. Pri čistení tiskovej hlavy sa používa časť inkoustu ze všech nádrží s inkoustem. Futtassa le a nyomtatófejek tisztítását! A nyomtatófej megtisztításának művelete az összes tartályból felhasznál némi tintát. Spusti čistenie tlačovej hlavy. Pri čistení tlačovej hlavy sa zo všetkých zásobníkov na atrament použije určité množstvo atramentu.



17. Pokud v každé nádobce zbývá inkoust, doplňte zásobník na inkoust. Viz kroky ❶ až ❹ v kapitole 2. Ha az egyes palackokban marad valamennyi tinta, akkor töltsse fel a tintatartályt. Lásd az 1 – ❹ lépéseket a 2. szakaszban. Ak v každej fľaštičke zostal atrament, doplňte nádržku na atrament. Pozri kroky ❶ až ❹ v časti 2.



18. Pro instalaci softwaru a konfiguraci sítě navštivte webovou stránku. Po dokončení je tiskárna připravena k použití. Látogasson el a weboldalra a szoftver telepítéséhez és a hálózat konfigurálásához. Ha elvégezte ezt, a nyomtató készen áll a használatra. Navštivte webovú lokalitu a nainštalujte softvér a nakonfigurujte sieť. Keď sa to dokončí, tlačiareň je pripravená na použitie.

ET-14100 Series  
<https://epson.sn/14100>  
L11050 Series  
<https://epson.sn/11050>

