



© 2023 Seiko Epson Corporation
Printed in XXXXXX

Vispirms izlasiet šo

Ar šīm printerim paredzēto tinti ir jārikojas uzmanīgi. Iepildot vai papildinot tintes tvertnēs tinti, tā var izšļakstīties. Ja tintē nokļūst uz jūsu apģērba vai citiem priekšmetiem, to, iespējams, nevarēs notīrīt.

Pirmiausia perskaitykite tai, kas nurodyta toliau.

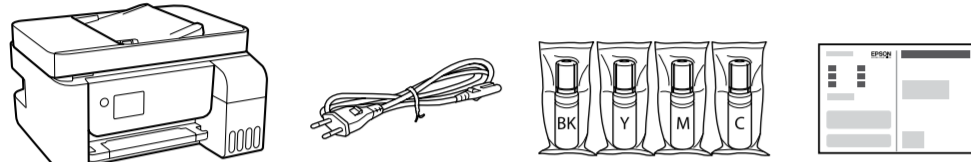
Su šiam spausdintuvui skirtu rašalo reikia elgtis atsargiai. Pildant arba pakartotinai pildant rašalo kasetes, rašalas gali iššlietis. Jei rašalo užšiško ant drabužių ar kitų daiktų, jis gali neišsiplauti.

Lugege kõigepealt seda

Selle printeri tindiga tuleb ettevaatlikult ümber käia. Tint võib pritsida, kui tindimahuteid tindiga täidetakse või taastäidetakse. Kui tint läheb teie riietele või asjadele, ei pruugi see maha tulla.

קרא זאת תחילה

יש לטפל בהירות בדיו עבור מדפסת זאת. הדיו עלול להינתן או בעת מילוי מכלי הדיו או מילויים מחדש. אם דיו ניתו על בגדיך או מטלטליך, אפשר שלא ניתן יהיה להסירו.



Atkarībā no iegādes vietas komplektā var būt arī citi priekšmeti. / Atsižvelgiant į vietą, gali būti pateikiami papildomi elementai. /

Olenevalt asukohast võib komplekti kuuluda rohkem asju. /

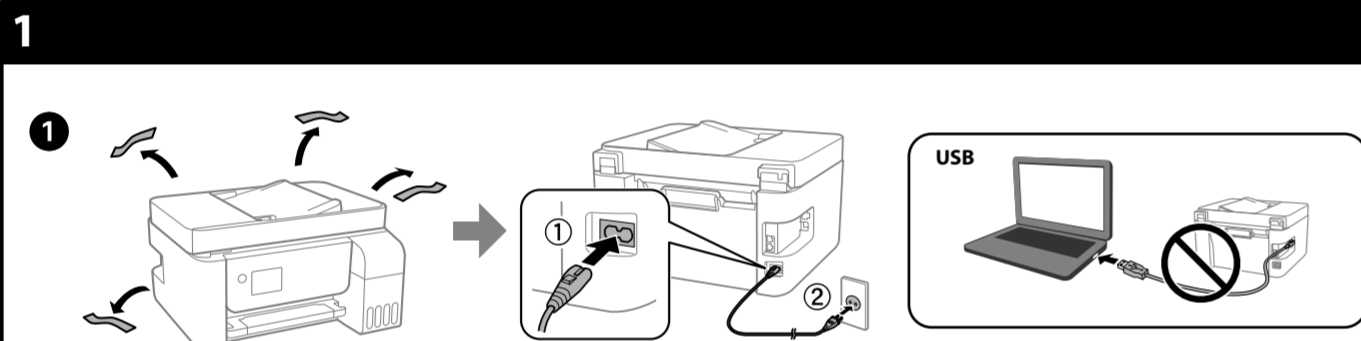
אפשר שייכללו פריטים נוספים בהתאם למיקום.

Sākotnējās tintes pudeles tiks daļēji izmantotas drukas galviņas uzpildei. Ar šajās pudelēs esošo tintes daudzumu var izdrukāt mazāk lapu, nekā ar turpmākajām tintes pudelēm.

Pirminiai rašalo buteliukai bus iš dalies panaudoti spausdinimo galvutei užpildyti. Su šiais buteliukais atspausdinsite kelias puslapius mažiau, palyginti su buteliukais, kuriuos naudosite vėliau.

Esimesi tindipudeleid kasutatakse osaliselt printipea laadimiseks. Nende tindipudelitega võidakse võrreldes järgmistega vähem lehti printida.

עשה שימוש חלקי בבקבוקי הדיו הראשוניים כדי לטעון את ראש ההדפסה. אפשר שבקבוקים אלה ידפיסו פחות עמודים בהשוואה לבקבוקי הדיו הבאים.



2 Atlasiet printera iestatīšanas metodi. Pasirinkite spausdintuvo sąrankos būdą. Valige printeri häälestamise meetod.

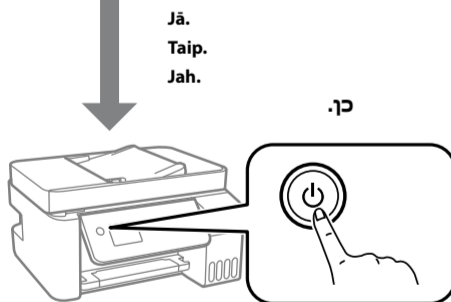
בחר את שיטת הגדרת המדפסת.

Vai jums ir viedierīce?
Turite išmanųjį įrenginį?
Kas teil on nutiseade?
האם יש לך מכשיר חכם?

Nē.
Ne.
Ei.

Dodieties uz 2. sadaļu.
Pereikite prie 2 dalies.
Minge jaotisse 2.

גש אל מקטע 2.



Jā.
Taip.
Jah.

כן.

Turiet nospiegtu pogu līdz sāk mirgot tās indikators. Pēc tam izmantojiet viedierīci, lai pabeigtu atlikušo iestatīšanas procesu. Kol mirksi mygtukas , laikykite jį nuspaužę. Tuomet naudodami išmanųjį įrenginį užbaikite sąrankos procesą. Hoidke nuppu all, kuni see vilgub. Seejärel kasutage häälestuse lõpetamiseks nutiseadet.

חזקו את הלחצן עד שהוא יבהבה. לאחר מכן, השתמשו במכשיר החכם שלכם כדי להשלים את שאר תהליך ההגדרה.

Epson Smart Panel



Instalējiet Epson Smart Panel. Tas jums palīdzēs iestatīt printeri arī tad, ja printeri izmantojat ar datoru.

Įdiekite „Epson Smart Panel“. Tai padės sukonfigūruoti spausdintuvą, net jei naudojate spausdintuvą su kompiuteriu.

Installige Epson Smart Panel. See aitab printerit häälestada, isegi kui kasutate printerit arvutiga.

התקן את Epson Smart Panel. זה יסייע לך להגדיר את המדפסת גם אם אתה משתמש במדפסת עם מחשב.

Epson Smart Panel ?

Varat iestatīt printeri, kamēr skatāties norādījumus viedierīcē. Izmantojot šo lietojumprogrammu, varat attāli vadīt printeri ar viedierīci vai izmantot dažādas drukāšanas funkcijas.

Spausdintuvą galite nustatyti peržiūrėdami nurodymus išmaniajame įrenginyje. Naudodami programėlę, galite nuotoliniu būdu valdyti spausdintuvą savo išmaniajame įrenginyje arba atlikti įvairius spausdinimo darbus.

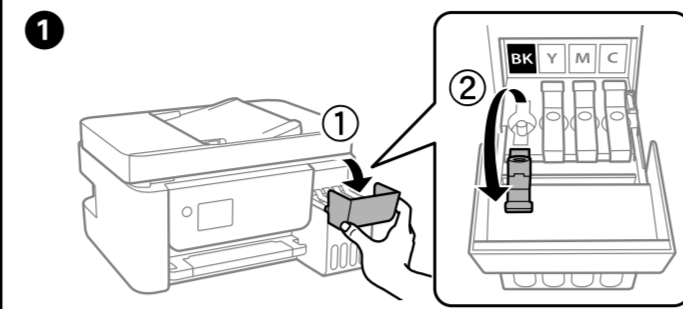
Te saate printeri häälestada, vaadates samal ajal nutiseadmest juhendit. Rakenduse abil saate printerit nutiseadmest juhtida ja mitmekülgsemalt printida.

תוכל להגדיר את המדפסת תוך צפייה בהוראות במכשיר החכם שלך. באמצעות האפליקציה, תוכל לשלוט מרחוק במדפסת מהמכשיר החכם שלך או לבצע הדפסה מגוונת יותר באמצעות האפליקציה.

2

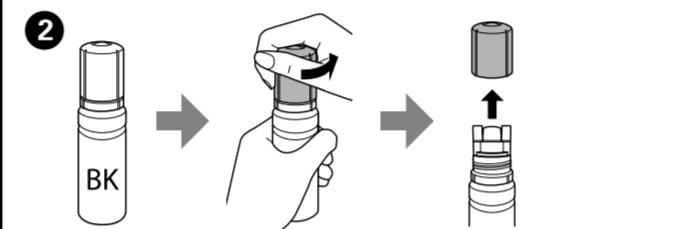
Ja sadaļā 1-2 atlasījāt "Nē", izpildiet šos norādījumus. Jei 1-2 daļejā pasīrīkote „Ne“, vadovaukītēs šiais nurodymais. Kui valisite jaotises 1-2 valiku „Ei“, järgige neid juhiseid.

פעל בהתאם להוראות אלה אם בחרת "לא" במקטע 1-2.



Pārļiecinieties, ka tintes tvertnes krāsa atbilst tintes krāsai, kuru vēlaties uzpildīt. Įsitinkinkite, kad rašalo talpyklos spalva atitinka rašalo, kurio norite įpilti, spalvą.

Veenduge, et tindimahuti värv ja lisatava tindī värv oleksid samad. ודא שהצבע של מיכל הדיו תואם לצבע הדיו שברצונך למלא.



Neņemiet vāciņu, turot tintes pudeli vertikāli; pretējā gadījumā iespējama tintes noplūde. Izmantojiet ierīces komplektā iekļautās tintes pudeles. Epson negarantē neoriģinālas tintes kvalitāti vai drošumu. Neoriģinālas tintes lietošana var radīt bojājumus, uz kuriem neattiecas Epson garantijas.

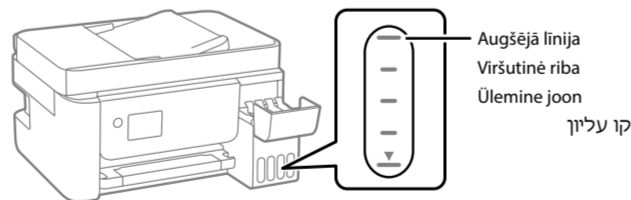
Laikydami rašalo buteliuką vertikaliai, nuimkite dangtelį, priešingu atveju rašalas gali iššlietis. Naudokite kartu su gaminiu pateiktus rašalo buteliukus. „Epson“ negali garantuoti neoriginaus rašalo kokybės arba patikimumo. Naudojant neoriginalią rašalą, gali atsirasti pažeidimų, kuriems netaikoma „Epson“ garantija.

Eemaldage kork, hoides samal ajal tindipudelit pūsti; vastasel korral võib tinti lekkipda. Kasutage tootega kaasas olevaid tindipudeleid. Epson ei garanteeri mitteoriginaalse tindī kvaliteeti ega töökindlust. Mitteoriginaalse tindī kasutamine võib tekitada kahjustusi, mida Epsoni garantiid ei kata.

הסר את המכסה תוך החזקת בקבוק הדיו במצב זקוף; אחרת הדיו עלולה לדלוף. השתמשו בבקבוקי הדיו שהגיעו עם המוצר שלך. אין ביכולתה של Epson להבטיח את האיכות או האמינות של דיו שאינה מקורית. השימוש בדיו שאינה מקורית עלול לגרום למק הרשאות של Epson אינה מכסה.

Pārbaudiet augšējo līniju tintes tvertnē. Patrinkinkite viršutinę ribą rašalo talpykloje. Vaadake tindimahuti ülemist joont.

בדוק את הקו העליון במכל הדיו.



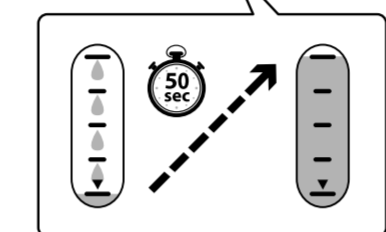
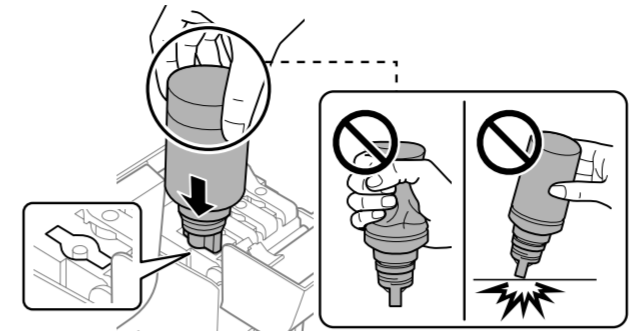
Augšējā līnija
Viršutinė riba
Ülemine joon

קו עליון

4

Ievietojiet tintes pudeli tieši pieslēgvietā, lai iepildītu tinti līdz augšējai līnijai. Įdėkite rašalo buteliuką tiesiai į angą, kad pripildytumėte rašalo iki viršutinės ribos.

Paigaldage tindipudelē otse avasse, et līsada tinti kuni ūlemise jooneeni. הכנס את בקבוק הדיו ישירות לתוך הפתח כדי למלא דיו עד קו העליון.



Kad tintes pudele tiek ievietota pareizas krāsas uzpildes pieslēgvietā, tinte sāk plūst, un plusma tiek pārtraukta automātiski, kad tinte sasniedz augšējo līniju.

Ja tinte nesāk ieplūst tvertnē, izņemiet tintes pudeli un ievietojiet to vēlreiz. Tomēr neizmēniet un neievietojiet tintes pudeli vēlreiz, ja tinte ir sasniegusi augšējo līniju, citādi tinte var noplūst. Tinte var palikt pudelē. Atlikušo tinti var izmantot vēlāk. Neatstājiet tintes pudeli ievietotā, jo tā iespējams sabojāt pudeli un tinte var noplūst.

Kai jū reikiamos spalvos pildymo angą įdedate rašalo buteliuką, rašalas ima tekėti ir srautas automatiškai sustoja rašalui pasiekus viršutinę ribą.

Jei rašalas nepradeda tekėti į talpyklą, išimkite ir vėl įdėkite rašalo buteliuką. Tačiau rašalo buteliuko neišimkite ir pakartotinai nedėkite, jei rašalas pasiekė viršutinę ribą; priešingu atveju rašalas gali iššlietis. Rašalas gali likti buteliuke. Likusį rašalą galima sunaudoti vėliau. Nepalikite įdėto rašalo buteliuko; priešingu atveju galite pažeisti buteliuką arba rašalas gali iššlietis.

Kui sisestate tindipudelī oīge vārvī tāiteavasse, hakkab tint voolama ja vool peatub automaatselt, kui tint jūuab ūlemise jooneeni.

Kui tint ei hakka mahutisse voolama, eemaldage tindipudelī ja paigaldage see uuesti. Kui tint on ūlemise jooneeni jõudnud, ärge eemaldage ja sisestage tindipudelit uuesti, vastasel korral võib tinti lekkipda. Tinti võib pudelisse jääda. Allesjäänud tinti saab hiljem kasutada. Ärge jätke tindipudelit sisestatuks, vastasel korral võib pudelī kahjustada saada või tinti lekkipda hakata.

כאשר תכניס את בקבוק הדיו לתוך פתח המילוי עבור הצבע הנכון, יתחיל הדיו לזרום והזרימה תיפסק אוטומטית כאשר הדיו יגיע לקו העליון.

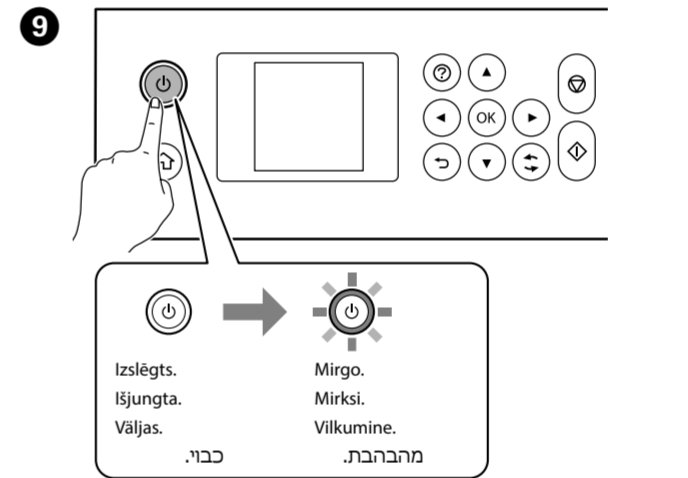
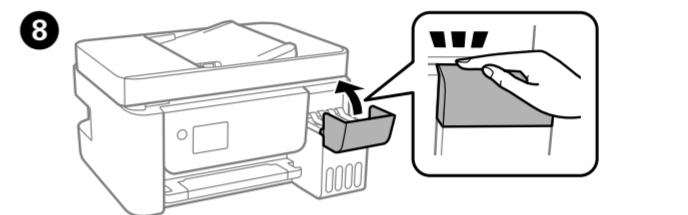
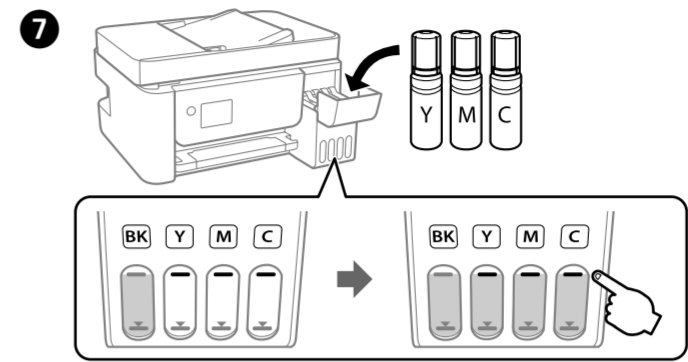
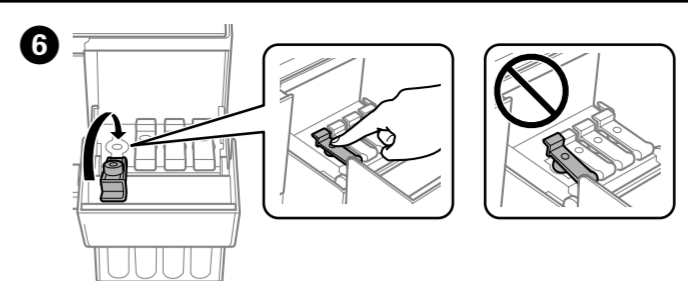
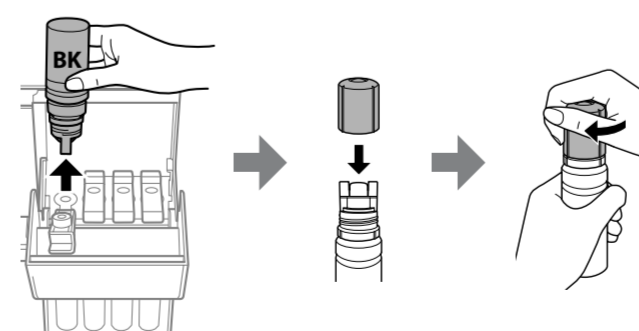
אם הדיו אינו מתחיל לזרום לתוך המכל, הסר את בקבוק הדיו והכנס אותו מחדש. עם זאת, אל תסיר ותכניס מחדש את בקבוק הדיו כאשר הדיו הגיע לקו העליון; אחרת עלול הדיו לדלוף.

אפשר שישאר דיו בבקבוק. ניתן להשתמש בדיו הנותר בשלב מאוחר יותר.

אל תעזבו את בקבוק הדיו כשהוא מוכנס; אחרת אפשר שייגרם נזק לבקבוק או שדיו ידלוף.

Kad tinte sasniedz tvertnes augšējo līniju, izņemiet pudeli. Rašalui pasiekus viršutinę talpyklos ribą, buteliuką išimkite. Kui tint jūuab mahuti ūlemise jooneeni, tōmmake pudel vāļja.

כאשר הדיו מגיע לקו העליון של המיכל, משוך החוצה את הבקבוק.



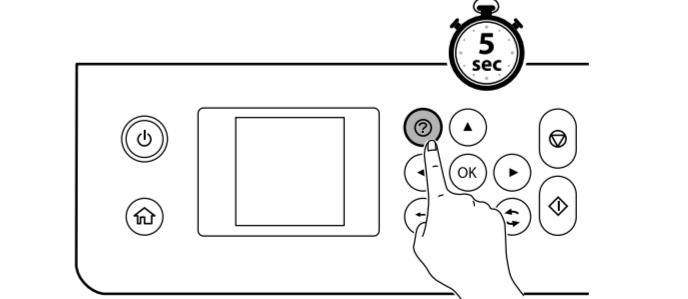
Atlasiet valodu, valsti un laiku. Pasirinkite kalbą, šalį ir laiką. Valige keel, riik ja kellaaeq.

בחר שפה, מדינה ושעה.

Kad tiek parādīts ziņojums Sāciet šeit, 5 sekundes turiet nospiegtu pogu .

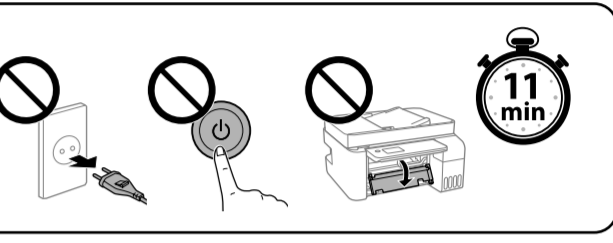
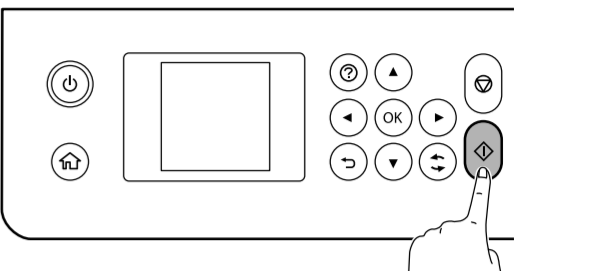
Pasirodžius pranešimui Pradėkite čia, paspauskite mygtuką ir palaikykite nuspaužę 5 sekundes. Kui kuvatakse teade juhendi „Alusta siit“ kohta, hoidke nuppu 5 sekundit all.

כשמוצגת ההודעה של ראיית התחל כאן לחץ והחזק את הלחצן במשך 5 שניות.



Pārļiecinieties, ka tvertnēs ir piepildītas ar tinti, un pēc tam nospiediet pogu , lai sāktu tintes uzpildi. Tintes uzpilde ilgst aptuveni 11 minūtes. Įsitinkinkite, kad talpyklose yra rašalo, tada paspauskite mygtuką , kad pradėtumėte pildyti rašalą. Rašalo pildymas trunka maždaug 11 minutį. Veenduge, et mahutid on tindiga täidetud, ja seejärel vajutage tindī laadimise alustamiseks nuppu . Tindī laadimisele kulub ligikaudu 11 minutit.

אשר שהמכלים מלאים בדיו, ואז לחץ על הלחצן כדי להתחיל לטעון דיו. טעינת הדיו אורכת כ-11 דקות.



Kad tintes uzpilde ir pabeigta, tiek parādīts drukas kvalitātes pielāgošanas ekrāns. Lai veiktu pielāgošanu, izpildiet ekrānā redzamos norādījumus. Kad tiek parādīts ziņojums par papīra ievietošanu, skatiet darbību .

Baigus pildyti rašalą, rodomas spausdinimo kokybės reguliavimo ekranas. Vadovaukītēs ekrane pateiktais nurodymais ir atlikite reguliavimo veiksmus. Pasrodžius raginimui įdėti popieriaus, žr. veiksmą.

Kui tindi laadimine on lõpetatud, kuvatakse printikvaliteedi reguleerimise kuva. Reguleerimiseks järgige ekraanil olemaid juhiseid. Kui kuvatakse paberi laadimise teade, vaadake sammu .

כאשר טעינת הדיו השלמה, מוצג מסך כיוון איכות הדיו. פעל בהתאם להוראות המוצגות על המסך כדי לבצע התאמות. כאשר מוצגת הודעת טעינת הנייר, עיין בשלב .

Ievietojiet A4 formāta papīru papīra balsta centrā ar apdrukājamo pusi uz leju.

Įdėkite A4 formato paprastą popierių popieriaus atramos viduryje, atsukę spausdinama pusę į viršų.

Laadige tavaline A4-suuruses paber paberioe keskele nii, et see pool, kuhu trükkida, jääb ülespoole.

טען נייר רגיל בגודל A4 במרכז תמיכת הנייר כשהצד הניתן להדפסה פונה כלפי מעלה.

