



414448600

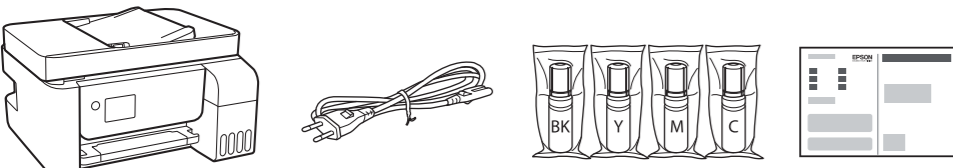
© 2023 Seiko Epson Corporation
Printed in XXXXXX

Prvo pročitajte ovo

Mora se pažljivo rukovati mastilom za ovaj štampač. Mastilo može da prsrne...

Zapoznaj się najpierw z tą częścią

Należy zachować ostrożność podczas obsługi tuszu przeznaczonego do tej drukarki...



Mogu biti uključene dodatne stavke u zavisnosti od lokacije. / W zależności od lokalizacji w opakowaniu mogą być też dodatkowe elementy...

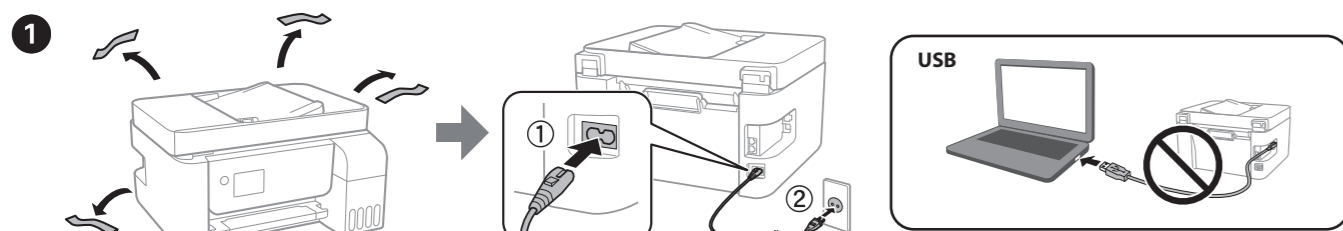
Početine bočice s mastilom će se delimično koristiti za punjenje glave za štampanje. Ove bočice mogu odštampati manje stranica u odnosu na naredne bočice s mastilom.

Tusz z butelek dołączonych do drukarki będzie częściowo zużyty do napełnienia głowicy drukującej. W związku z tym tusz z tych butelek wystarczy na wydrukowanie mniejszej liczby stron niż z kolejnych butelek z tuszem.

První nádobky s inkoustem budou částečně použity k naplnění tiskové hlavy. Pomocí těchto nádobek možná vytisknete méně stránek než s následujícími nádobkami.

A kezdeti tintamennyiség egy részét a készülék a nyomtatófél feltöltéséhez használja fel. Ezek a patronok az előzőhöz képest kevesebb oldal nyomtatásához lehetnek elegendők.

1

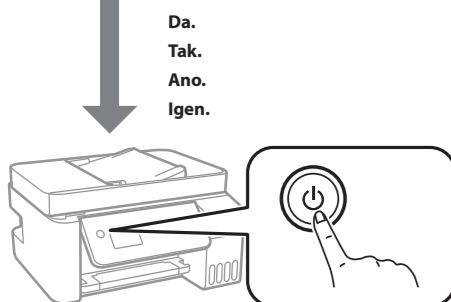


Izaberite metodu podešavanja štampača.
Wybierz metodę konfiguracji drukarki.
Vyberte metodu pro nastavení tiskárny.
Válassza ki a nyomtatóbeállítás módját.

Da li imate pametni uređaj?
Czy masz urządzenie inteligentne?
Máte chytré zařízení?
Rendelkezik okoskészülékkel?

Nie.
Nie.
Ano.
Nem.

Idite na odeljak 2.
Przejdź do części 2.
Přejděte k části 2.
Ugorjón a 2. szakaszra.



Pritisnite dugme dok ne zatreperi. Zatim koristite svoj pametni uređaj kako biste završili ostatak postupka podešavanja...

Epson Smart Panel



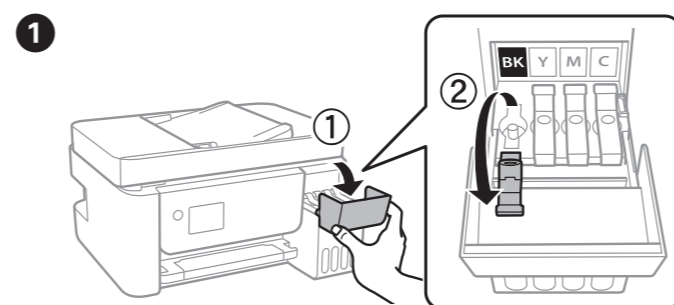
Instalirajte Epson Smart Panel.
Pomoći će vam da podesite štampač, čak i ako ga koristite sa računarom.
Zainstaluj aplikację Epson Smart Panel.
Umożliwia ona konfigurację drukarki, nawet jeśli drukarka jest obsługiwana z poziomu komputera.
Nainstalujite aplikaci Epson Smart Panel.
To vám pomůže nastavit tiskárnu, když jí používáte s počítačem.
Telepítse az Epson Smart Panel alkalmazást.
Ez akkor is segítségére lesz a nyomtató beállításában, ha a nyomtatót számítógéppel használja.

Epson Smart Panel

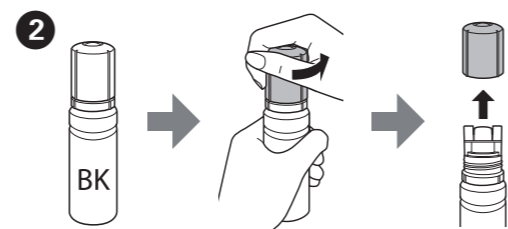
Možete da podesite štampač dok gledate uputstva na svom pametnom uređaju.
Korišćenjem ove aplikacije možete sa udaljenosti upravljati svojim štampačem preko pametnog uređaja ili izvršiti različita štampanja putem aplikacije.
Drukarkę można skonfigurować, oglądając instrukcje na urządzeniu inteligentnym.
Używając aplikacji, można zdalnie sterować drukarką z poziomu urządzenia inteligentnego lub wykonywać zróżnicowane zadania drukowania.
Tiskárnu môžete nastaviť během sledování pokynů na vašem chytrém zařízení.
Pomocí aplikace můžete dálkově ovládat tiskárnu na vašem chytrém zařízení nebo provádět rozmanitější tisk prostřednictvím aplikace.
A nyomtató beállításakor okoskészülékén folyamatosan nézheti az utasításokat.
Az alkalmazás segítségével okoskészülékéről távolról kezelheti a nyomtatót, illetve az alkalmazás révén még sokoldalúbb módon végezhet nyomtatást.

2

Pratite ova uputstva ako ste izabrali „Ne” u odeljku 1-2.
Postępuj zgodnie z instrukcjami, jeśli w części 1-2 wybrano pozycję „Nie”.
Podle těchto pokynů postupujte, pokud jste zvolili „Ne” v části 1-2.
Kövessen az itt található utasításokat, amennyiben az 1-2 szakaszban a „Nem” lehetőséget választotta.

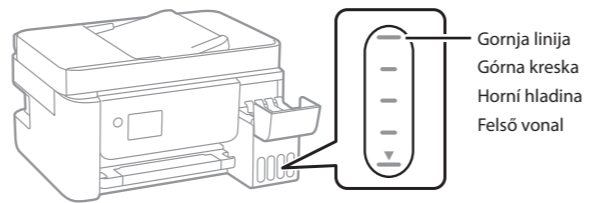


Uverite se da boja mastila odgovara boji mastila koje želite da napunite.
Upevnić się, że kolor zbiornika z tuszem pasuje do koloru uzupełnianego tuszu.
Zkontrolujcie, czy kolor zbiornika w inkoustu odpowiada barwowi tuszu, który chcecie doplnić.
Ellenőrizze, hogy a tintatartályban található tinta színe megegyezzen a feltölténi kívánt tinta színével.

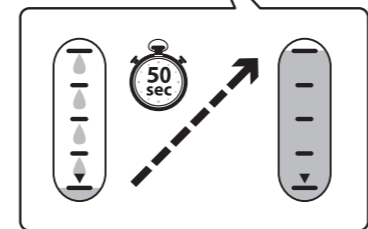
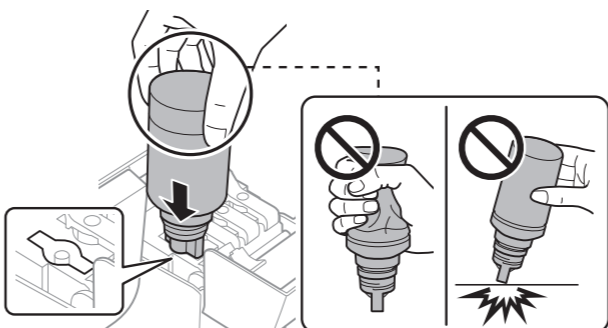


- Skinitie poklopac držeći bočicu s mastilom u uspravnom položaju...
Koristite bočice s mastilom koje su isporučene uz proizvod.
Kompanija Epson ne može garantovati za kvalitet i pouzdanost neoriginalnog mastila...

Proverite gornju liniju u rezervoaru sa mastilom.
Sprawdź górną kreskę w zbiorniku z tuszem.
Zkontrolujte horní hladinu v zásobníku na inkoust.
Ellenőrizze a tintatartályban a felső tintavonalat.

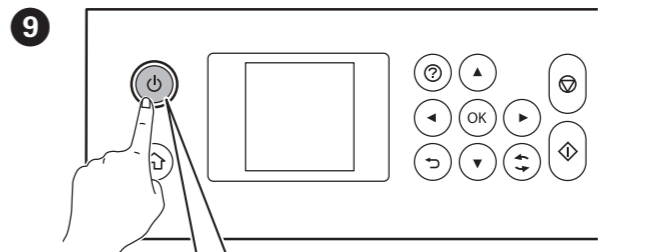
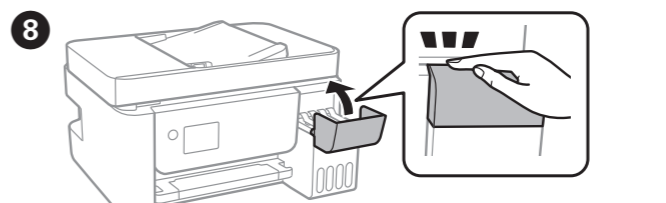
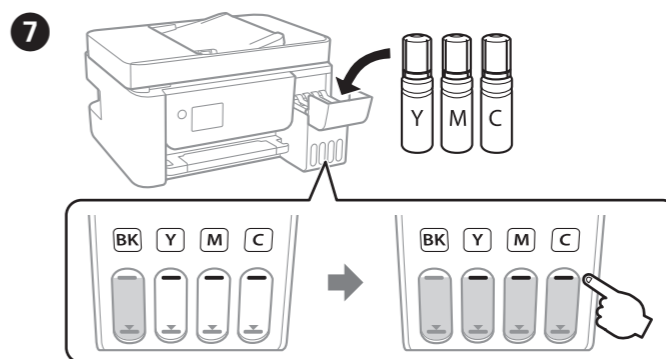
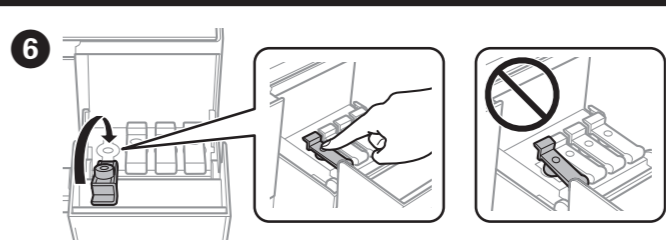
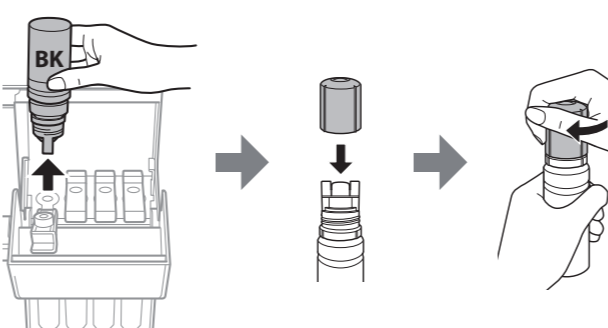


Postavite bočicu s mastilom ravno u ulaz da biste dopunili mastilo do gornje linije.
Włóż butelkę z tuszem prosto do otworu, aby uzupełnić poziom tuszu do górnej kreski.
Vložte nádobku na inkoust přímo do otvoru a doplňte inkoust po horní rysku.
Egyenesen helyezze a portba a tintapatront, hogy a felső vonalig feltölthesse a tintát.



- Kada postavite bočicu s mastilom u ulaz za punjenje odgovarajuće boje, mastilo počinje da se sipa i automatski prestaje da teče kada dostigne gornju liniju.
Ako mastilo ne počne da teče u rezervoar, uklonite bočicu s mastilom i ponovo je postavite.
Može da ostane mastila u bočici.
Po vloženju butelki z tuszem do otvoru do napeñivanja odgovarajuće boje, mastilo počinje da se sipa i automatski prestaje da teče...

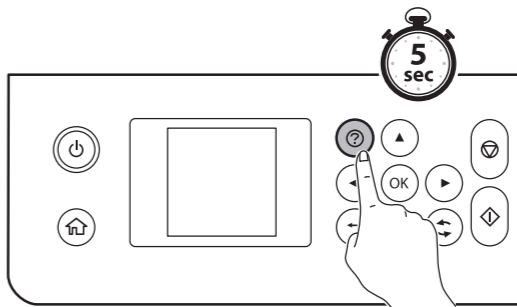
Kada mastilo dostigne gornju liniju rezervoara, izvucite bočicu.
Gdy poziom tuszu sięgnie górnej kreski w zbiorniku, wyciągnij butelkę.
Když inkoust dosáhne horní hladiny zásobníku, nádobku vytáhnete.
Ha a tinta elér a tartály felső vonalát, húzza ki a patronot.



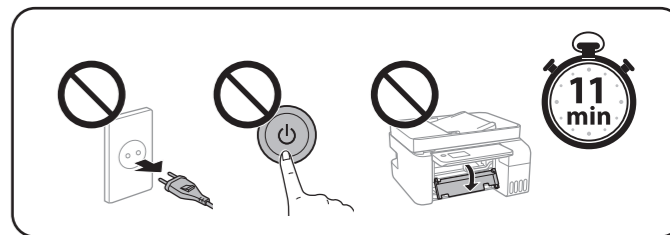
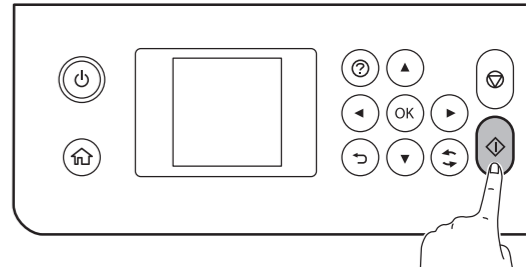
Iskjučeno. Treperi.
Nie świeci. Miga.
Wypnuto. Blikani.
Ki. Villog.

Izaberite jezik, zemlju i vreme.
Wybierz język, kraj i godzinę.
Zvolte jazyk, zemi a čas.
Válassza ki a nyelvet, az országot és az időt.

Kada se pojavi poruka Počnite ovde, pritisnite dugme na 5 sekundi.
Po wyświetleniu komunikatu z poleceniem Rozpocznij tutaj przytrzymaj przycisk przez pięć sekund.
Když se zobrazí zpráva o nahlednutí do položky Začináme, stiskněte tlačítko a podržte je na dobu 5 sekund.
Amikor megjelenik az Itt kezdje üzenet, tartsa lenyomva a zombot 5 másodpercig.



Uverite se da su spremišta napunjena mastilom, a zatim pritisnite dugme da biste započeli punjenje mastilom.
Sprawdź, czy zbiorniki są napełnione tuszem, a następnie naciśnij przycisk, aby rozpocząć napełnianie tuszem.
Ujistěte se, že jsou nádrčky s inkoustem naplněné, a poté pro zahájení plnění inkoustu stiskněte tlačítko.
Erősítse meg, hogy a tartályok meg vannak töltve tintával, majd nyomja meg a zombot a tinta utántöltésének elindításához.



Kada je punjenje mastilom završeno, prikazuje se ekran za podešavanje kvaliteta štampanja.
Po zakończeniu uzupełniania tuszu zostanie wyświetlony ekran regulacji jakości druku.
Miután utántöltötte a tintát, megjelenik a nyomtató minőség beállítására szolgáló képernyő.

Ubacite papir formata A4 na sredinu držača za papir tako da strana na kojoj se štampa bude okrenuta nagore.
Umiesć papier zwykły o rozmiarze A4 pośrodku podpórki papieru, stroną do zadrukowania do góry.
Vložte obyčejný papír o velikosti A4 do středu podpěry papíru tiskovou stranou směřující nahoru.

