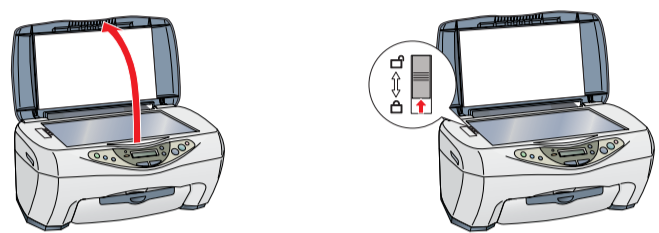


## 1 Disimballaggio

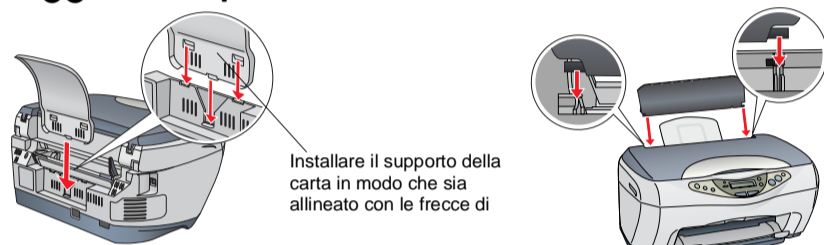


## 2 Installazione della Stylus CX

### 1. Sbloccaggio

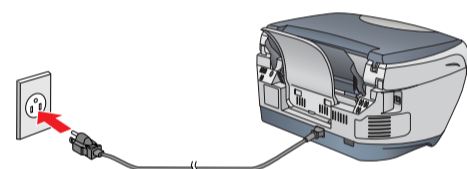


### 2. Montaggio delle parti



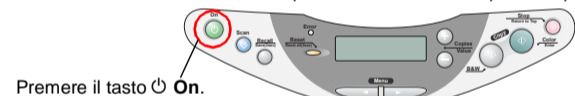
Per visualizzare la lingua supportata, collegare il pannello.

### 3. Collegamento del cavo di alimentazione

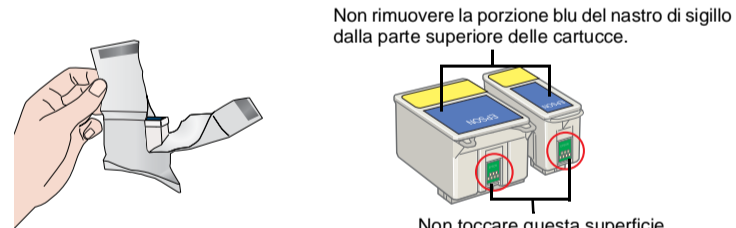


### 4. Installazione delle cartucce d'inchiostro

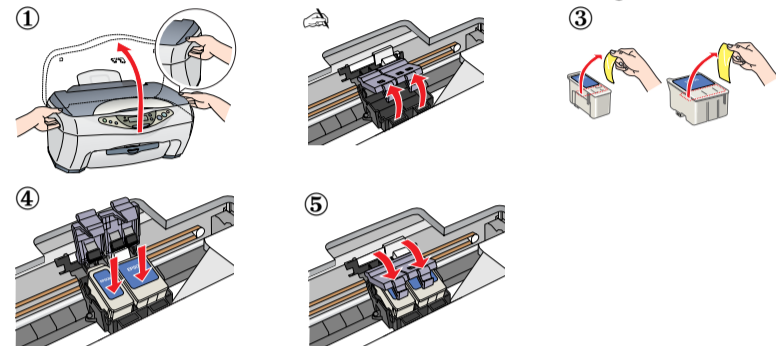
1. Premere il tasto di funzionamento **On** per accendere questo prodotto.



2. Aprire le confezioni delle cartucce d'inchiostro.

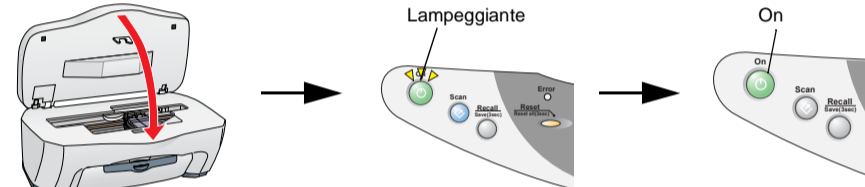


3. Inserire le cartucce d'inchiostro come illustrato di seguito.



**Nota:**  
 Installare entrambe le cartucce d'inchiostro. Questo prodotto non funziona se entrambe le cartucce non sono installate correttamente.

4. Chiudere l'unità scanner.



Avvio del caricamento dell'inchiostro. Questo processo **richiede circa un minuto e mezzo**. Durante il caricamento dell'inchiostro, questo prodotto emette molti suoni meccanici. Ciò è parte del normale funzionamento. Se la spia **On** smette di lampeggiare, il caricamento dell'inchiostro è terminato.

- !** **Attenzione:**
- ❑ Non togliere l'alimentazione durante il processo di caricamento dell'inchiostro.
  - ❑ Non caricare la carta fino al termine del caricamento dell'inchiostro.

**Nota:**  
 Le cartucce d'inchiostro fornite con questo prodotto vengono consumate parzialmente durante l'installazione iniziale per caricare completamente le testine di stampa. Questo processo che viene eseguito un'unica volta consuma una notevole quantità d'inchiostro. Tuttavia, le cartucce successive che verranno installate potranno essere utilizzate per l'intera durata.

### 5. Selezione della lingua

Sul pannello LCD è possibile selezionare la lingua preferita da utilizzare. Per ulteriori informazioni, vedere il Capitolo 1 nella Guida per le copie.

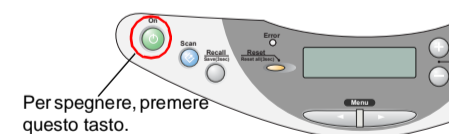
Questo prodotto è pronto per eseguire le copie. Vedere "Uso della funzione Copia". Per la stampa dei dati o la scansione delle immagini, impostare il computer come descritto qui di seguito.

## 3 Impostazione del computer

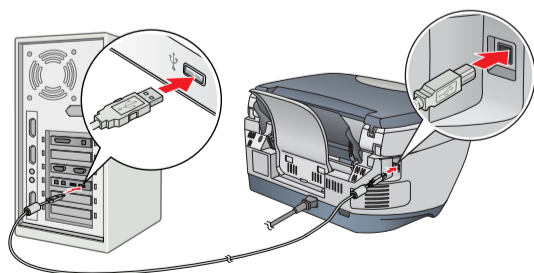
### 1. Collegamento

1. Spegnerne Stylus CX.

**Nota:**  
 Non accendere questo prodotto se un messaggio non richiede di farlo.



2. Collegamento del cavo USB



**Nota:**  
 Se appare la finestra di dialogo "Installazione guidata stampante", fare clic su **Annulla** e scollegare il cavo USB da questo prodotto. Quindi, ritornare al passaggio 1. Collegamento.

### 2. Installazione del software

**!** **Avvertenza per gli utenti Macintosh:**  
 Prima di installare il software, disattivare tutti i programmi di protezione antivirus.

Per gli utenti di Mac OS X, vedere "Installazione del Software per Mac OS X".

1. Accertarsi che il prodotto sia spento.
2. Inserire il CD del software nell'unità CD-ROM.  
 Per gli utenti di Mac OS 8.6 a 9.x:  
 Fare doppio clic sull'icona **EPSON** nella cartella EPSON.
3. Apparirà la finestra di dialogo Programma di installazione EPSON. Selezionare **Installazione Software**, quindi fare clic su **→**.
4. Seguire le istruzioni visualizzate sullo schermo.
5. Per gli utenti di Mac OS 8.6 a 9.x  
 Una volta installato il software, scegliere **Scelta Risorse** dal menu Apple e fare clic sull'icona di questo prodotto e della porta alla quale è collegato.

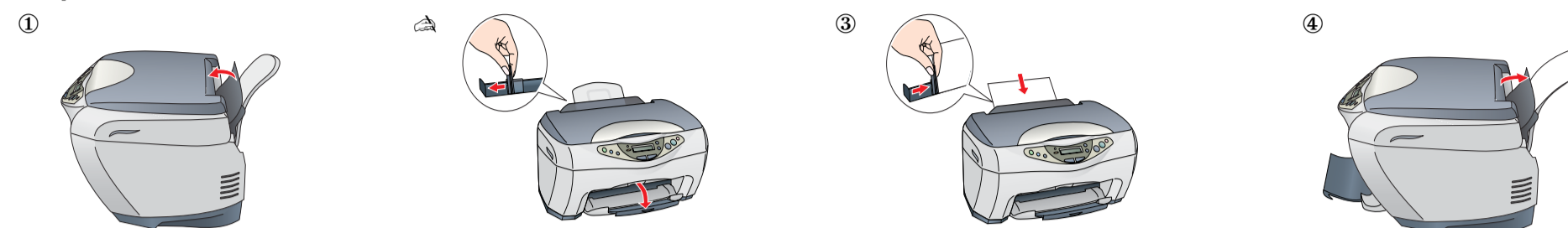
**Nota per gli utenti di Windows:**  
 Durante l'installazione del software, potrebbe essere necessario riavviare il computer. Se appare un messaggio che chiede di riavviare il computer, rimuovere il CD del software e quindi fare clic su **Riavvia**. Dopo il riavvio, accertarsi che il prodotto sia spento, quindi reinstallare il software.

Questo prodotto è pronto per eseguire la stampa e la scansione. La Guida di riferimento contiene informazioni dettagliate sulla stampa e sulla scansione. Per visualizzare la Guida di riferimento, vedere "Visualizzazione della guida di riferimento".

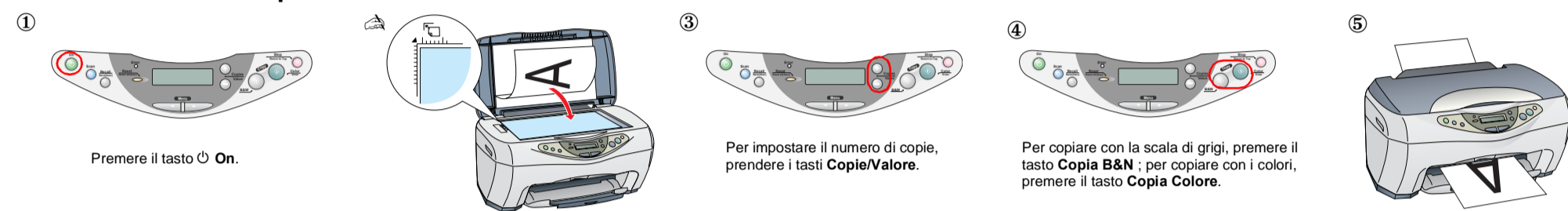


## Uso della funzione Copia

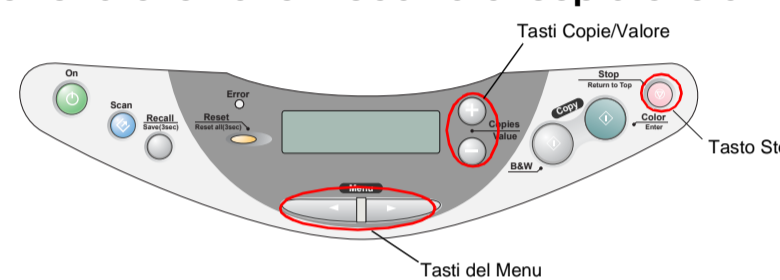
### 1. Preparazione



### 2. Esecuzione delle copie



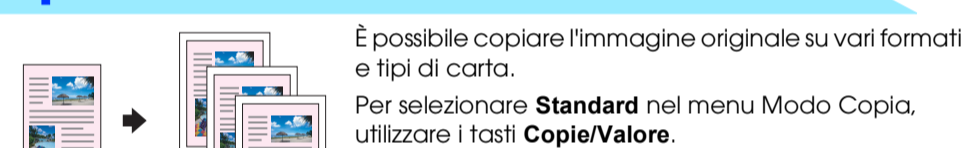
### Selezionare le varie modalità di copia e le altre opzioni



Questo prodotto fornisce un'ampia scelta di opzioni per la copia. È possibile scegliere tra vari formati ed utilizzare diversi tipi di carta.

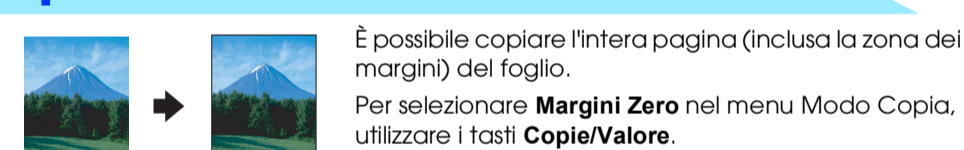
1. Sul pannello LCD, premere uno dei tasti del **Menu** fino a quando viene visualizzato **Modalità copia**.
2. Premere uno dei tasti **Copie/Valore** fino a quando appare la modalità di copia desiderata.
3. Per eseguire le impostazioni relative alla copia, utilizzare i tasti del **Menu** e di **Copie/Valore**.
4. Premere il tasto **Stop**. Le impostazioni eseguite verranno visualizzate sul pannello LCD. Per le voci del menu disponibili per ogni modalità di copia, vedere la Guida per le copie.

### Copia standard



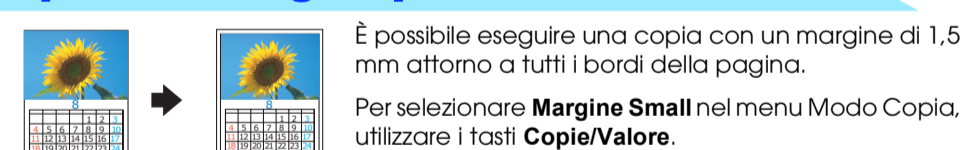
**Nota:**  
 Nella modalità **Margine ridotto**, è possibile eseguire una copia con il margine inferiore sulla pagina di 3 mm.

### Copia senza bordo



**Nota:**  
 Poiché questa opzione ingrandisce l'immagine con dimensioni leggermente superiori a quelle del formato della carta, la parte dell'immagine che fuoriesce dai bordi del foglio non verrà stampata.

### Copia con margine piccolo



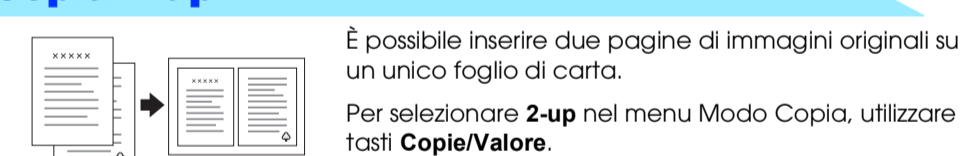
### Copia speculare



### Ripeti copia



### Copia 2-up



### Adatta alla pagina automaticamente

È possibile eseguire una copia ingrandendo o riducendo automaticamente ogni pagina del documento per adattarla al formato della carta nell'alimentatore.

Per selezionare **Adatta pagina** nel menu Riduzione/Ingrandimento, utilizzare i tasti **Copie/Valore**.

### Visualizzazione della Guida di riferimento

Per ulteriori informazioni su questo prodotto, vedere la Guida di riferimento in linea.

#### Per utenti Windows

1. Inserire il CD del software nell'unità CD-ROM. Apparirà la finestra di dialogo Installer. Se la finestra di dialogo del programma di installazione non viene visualizzata, fare doppio clic sul file **SETUP.EXE** nel CD-ROM.
2. Selezionare **Guida utente** e fare clic su **→**.

#### Per gli utenti di Mac OS 8.6 a 9.x

1. Inserire il CD del software nell'unità CD-ROM.
2. Fare doppio clic sull'icona **EPSON** nella cartella EPSON, quindi selezionare **Guida utente** e fare clic su **→**.

#### Per gli utenti Mac OS X

1. Inserire il CD del software nell'unità CD-ROM.
2. Fare doppio clic sulla cartella **Manuale**, quindi fare doppio clic sulla cartella **REF\_G** nella cartella della lingua preferita. Quindi, fare doppio clic su **INDEX.HTM**.

### Installazione del software nel Mac OS X

1. Accertarsi che questo prodotto è spento e inserire il CD del software nell'unità CD-ROM.
2. Fare doppio clic sulla cartella **Mac OS X Driver**. → Fare doppio clic sulla cartella **EPSON TWAIN**. → Fare doppio clic sulla cartella della lingua preferita. → Fare doppio clic sulla cartella **EPSON TWAIN 5 Installer**. Per installare l'applicazione EPSON TWAIN, seguire le istruzioni visualizzate sullo schermo.
3. Una volta installata l'applicazione EPSON TWAIN, fare doppio clic sulla cartella **EPSON Scan to File** nella cartella della lingua preferita, e quindi fare doppio clic sull'icona **EPSON Scan to File Installer** per installare l'applicazione EPSON Scan to File.
4. Una volta installata l'applicazione EPSON Scan to File, fare doppio clic sulla cartella **Driver stampante** nella cartella **Mac OS X Driver** e quindi fare doppio clic su **CX3200.pkg** nella cartella lingua preferita per installare il software della stampante.
5. Una volta installato il software, seguire le istruzioni sotto per selezionare questo prodotto. Fare doppio clic su Macintosh HD. → Fare doppio clic sulla cartella Applicazioni. → Fare doppio clic sulla cartella Utility. → Fare doppio clic sull'icona Printer Center. → Fare clic su Aggiungi stampante. → Selezionare EPSON USB. → Selezionare questo prodotto. → Fare clic su Agg.