

Diese Bedienungsanleitung

Durch Anklicken der folgenden Schaltflächen lassen sich die folgenden Funktionen ausführen.



Anzeige des Druckfensters



Anzeige und Ausblenden von Lesezeichen



Klicken Sie auf diese Schaltfläche, falls der Text oder die Abbildungen zu klein sind. Bewegen Sie den Zeiger an die Stelle, die Sie betrachten möchten und klicken Sie auf die rechte Maustaste, um diese Stelle zu vergrößern. Falls Sie die [Strg]-Taste beim Klicken der linken Maustaste gedrückt halten, wird die Ansicht verkleinert.



Umblättern auf eine andere Seite des Dokuments (erste/vorhergehende/nächste/letzte Seite)



Vor- oder Zurückblättern auf die zuletzt wiedergegebene Seite

Damit können auf eine vorher wiedergegebene Seite zurückkehren, wenn Sie in der Zwischenzeit auf eine andere Seite, wie eine Referenzseite oder ein Glossar gesprungen sind.



Anzeige einer Seite in wirklicher Größe



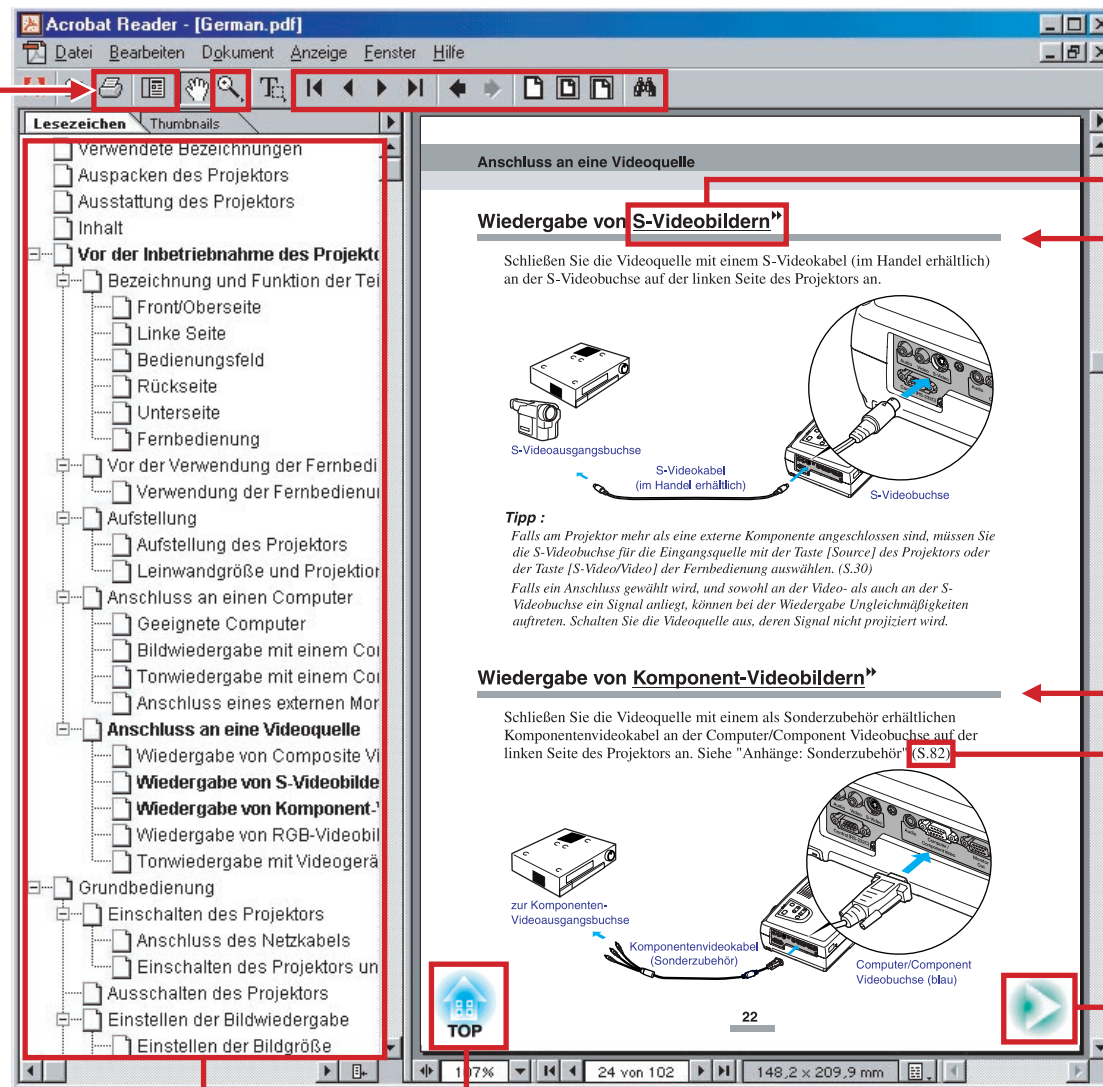
Anzeige der ganzen Seite in einem Fenster



Anzeige der Seite mit maximaler Seitenbreite



Textsuche



Bedeutet, dass dieser Punkt, bzw. die unterstrichenen Wörter vor diesem Symbol im Glossar erklärt sind. Anklicken, um auf das Glossar zu springen.

* [Untertitel]

Springen auf eine Seite mit einem ähnlichen Gegenstand oder mit detaillierteren Erklärungen.

Anzeige, wenn der Inhalt des gegenwärtigen Untertitels* sich auf der nächsten Seite fortsetzt. Umblättern auf die nächste Seite

Anzeige, wenn der Inhalt des gegenwärtigen Untertitels* von der vorhergehenden Seite fortgesetzt wird. Umblättern auf die vorhergehende Seite

[Lesezeichen]

Beim Anklicken des Titels eines Abschnitts wird auf die erste Seite dieses Abschnitts gesprungen.

Anklicken, um an den Beginn zu springen.