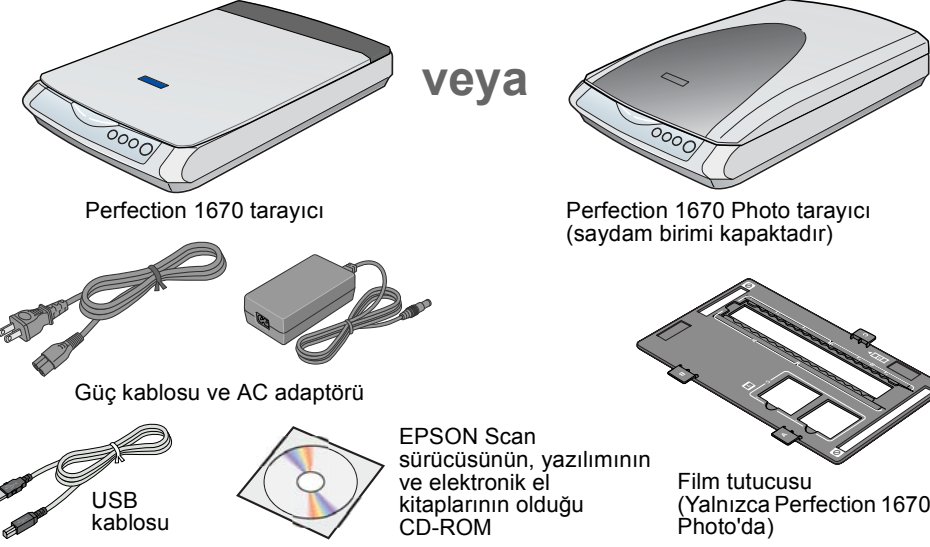


Kurulum Sayfası

EPSON Perfection® 1670 ve 1670 Photo

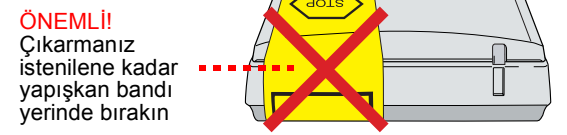
1 Tarayıcınızın Paketini Açma

1 EPSON® tarayıcınız için gerekli herşeyin bulunduğundan emin olun:



- Not:**
- İçindekiler bulunduğunuz yere göre değişebilir.
 - Kurulum çizimlerinde Perfection 1670 Photo aygıtı gösterilmekte ancak aksi belirtilmediği sürece yönergeler Perfection 1670 için de aynıdır.

2 Paketleme için kullanılan tüm bantları çıkarın fakat söylenene kadar büyük yapışkan bantı yerinde bırakın.



3 Kapağı takmanız veya çıkarmanız gerekirse, kapaktaki menteşeleri tarayıcının arkasındaki kare şeklindeki deliklere sokun. (Perfection 1670 Photo kablosunun tarayıcı kapağının arasına sıkışmamasına dikkat edin.) Kapağı kapatın.

2 Yazılımı Yükleme

Durun! Yazılımı, tarayıcıyı bilgisayarınıza bağlamadan önce yüklemeniz gerekir. Yükleme işlemi birkaç dakika alabilir.

Açık olan tüm programları ve varsa virüsten koruma programlarını kapamaya dikkat edin.

Not: Bu yönergeler, Windows® ile Macintosh® OS 8.6 - 9.x ve OS X 10.2.x içindir.

1 Tarayıcı yazılımı CD-ROM'unu, CD-ROM veya DVD sürücüsüne takın. Yükleyci otomatik olarak başlar.

Başlamazsa, şunu yapın:

- Windows XP'de: **Start** (Başlat)'ı tıklatın, **My Computer** (Bilgisayırım)'ı ve sonra **EPSON**'ı çift tıklatın.
- Windows 98, Me ve 2000'de: **My Computer** (Bilgisayırım)'ı ve sonra **EPSON**'ı çift tıklatın.
- Macintosh'ta: **EPSON** CD-ROM simgesini çift tıklatın.

2 Mac OS 8.6 - 9.x kullanıyorsanız, EPSON klasöründeki **EPSON** simgesini çift tıklatın.

Mac OS X kullanıyorsanız, EPSON klasöründeki **Mac OS X** klasörünü çift tıklatın sonra da **EPSON** simgesini çift tıklatın. Yönetici adınız ile parolanızı girin ve **OK** (Tamam)'ı tıklatın.

3 Lisans sözleşmesini okuyun ve sonra **Agree** (Kabul Ediyorum)'u tıklatın.

4 Software Installation (Yazılım Yükleme) ekranında **Install** (Yükle)'yi tıklatın.

5 Programları yüklemek için ekrandaki yönergeleri izleyin. Devam etmek için hangisi gerekiyorsa **Next** (İleri)'yi veya **Finish** (Son)'u (Windows) veya **Quit** (Çıkış)'ı (Macintosh) tıklatın. EPSON Smart Panel™ uygulaması birkaç adımda yüklenir.

6 Yüklemenin sonunda **Exit** (Çıkış)'ı tıklatın.

7 Product Registration (Ürün Kaydı) ekranı görüntülenirse, tarayıcınızı söylediği gibi kaydedin. Son ekranda **Done** düğmesini tıklatın veya tarayıcınızı kapatın.

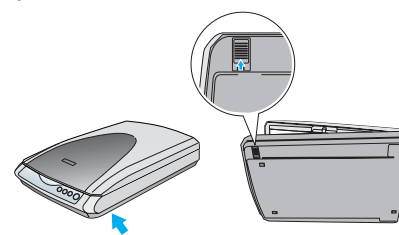
3. Bölüm, "Tarayıcıyı Bağlama" ile devam edin.

3 Tarayıcıyı Bağlama

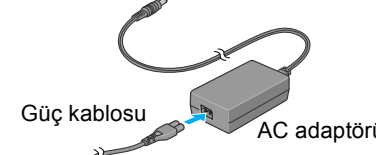
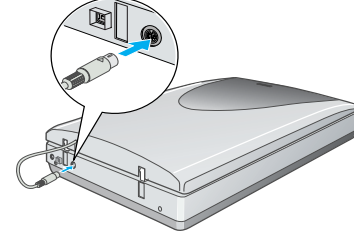
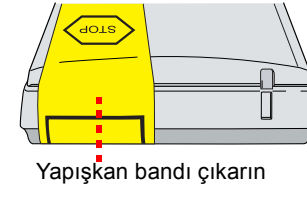
Yazılımınız yükledikten sonra artık bağlantı yapma zamanıdır.

1 Tarayıcının altındaki nakliye kilidini bulun ve aşağıda gösterildiği gibi kilidi açık konumuna getirin.

Dikkat: Zarar verebileceğinden tarayıcıyı ters çevirmeyin.



- 2 Tarayıcının arkasından yapışkan bantı çıkarın.
- 3 Perfection 1670 Photo'da, yerleşik saydam birimi kablosunu takın.
- 4 Aşağıda gösterildiği gibi güç kablosunu ve AC adaptörünü bağlayın.



- 5 AC adaptörünü tarayıcıya bağlayın.
- 6 Güç kablosunun diğer ucunu topraklı bir elektrik prizine takın.

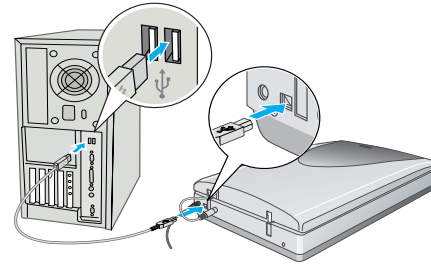
Dikkat:

- AC adaptörünün giriş ve çıkış voltajları değiştirilemez. AC adaptörünün üstündeki etikette doğru voltajlar gösterilmiyorsa bayinize başvurun. Güç kablosunu prize takmayın.
- Tarayıcıyı her fişten çektiğinizde tekrar fişe takmadan önce en az 10 saniye bekleyin. Hızla fişten çıkarıp takmak tarayıcıya zarar verebilir.

Tarayıcı açılır ve Başlat düğmesi ışığı yeşil yanıp sönmeye başlar. Tarayıcı hazır olduğunda yanıp sönmesi durur ve sürekli yeşil yanar.

- 7 Tarayıcı ile birlikte verilen USB kablosunu kullanın. USB kablosunun kare şeklindeki ucunu tarayıcının USB bağlantı noktasına takın. Sonra düğ ucunu, bilgisayarınızdaki herhangi bir USB bağlantı noktasına takın.

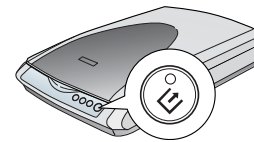
Not: EPSON tarafından veritenden başka bir USB kablosu kullanırsanız veya tarayıcınızı bir hub sistemine bağlarsanız tarayıcınız doğru çalışmayabilir.



Tarayıcı Esasları İlk Taramanız

Tarayıcınızdaki Başlat düğmesi, görüntüleri birçok farklı kullanım için taramanızı kolaylaştıran Smart Panel'i otomatik olarak açar. Fotoğrafları tarayıp dosya olarak kaydetmek için Başlat düğmesini ve Smart Panel'i şöyle kullanırsınız.

- 1 Tarayıcı kapağını kaldırın ve fotoğrafı camın üstüne yüzüstü yerleştirin. Belgenin üst tarafının, tarayıcı camının ön kenarına gelmesine dikkat edin. Sonra kapağı kapatın.
- 2 Tarayıcının üstündeki Başlat düğmesine basın.



Not: Windows XP'de Başlat düğmesine ilk kez bastığınızda bir mesaj görebilirsiniz. Smart Panel for Scanner (Tarayıcı için Smart Panel)'i, Always use this program for this action (Bu işlem için her zaman bu programı kullan)'ı seçin, sonra da OK (Tamam)'ı tıklatın.

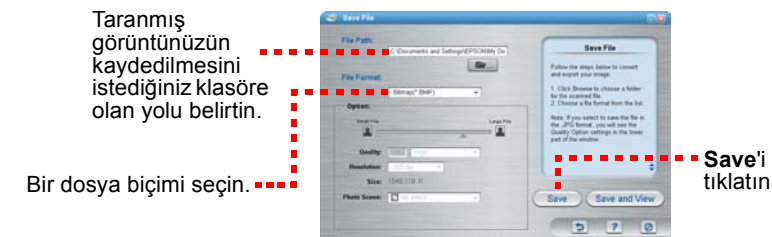
EPSON Smart Panel bilgisayarınızı açar.

Scan and Save simgesini tıklatın.

Ekranda bir ilerleme göstergesi belirir ve belgeniz otomatik olarak taranır.

4 Belgeniz tarandıktan sonra Verify Assistant iletişim kutusu açılır. Devam etmek için **Next**'i tıklatın.

5 Aşağıdaki ekranı görürsünüz. Taranmış görüntünüz için bir konum ve dosya türü seçtikten sonra **Save**'i tıklatın.



Taranmış görüntünüzün kaydedilmesini istediğiniz klasöre olan yolu belirtin.

Bir dosya biçimi seçin. Save'i tıklatın.

Tarayıcı Düğmelerini Kullanma

Tarayıcı düğmeleri taramayı kolaylaştırır. Sadece belgenizi yüzüstü tarayıcınıza yerleştirin ve istediğiniz tarama türü için olan düğmeye basın. Smart Panel otomatik olarak açılır ve belgelerinizi tarar. Sonra, işinizi tamamlamak için kolay ekran yönergelerini izleyin.

Not: OS X kullanıyorsanız, Smart Panel'in Classic (Klasik) modunda değil OS X ortamında yüklendiğinden emin olun. Aksi takdirde, tarayıcı düğmesine bastığınızda Classic (Klasik) modu başlayabilir.

Web'e Tara Fotoğraflarınızı ücretsiz bir fotoğraf paylaşma sitesine tarayın.

- 1 İnternet için AOL® kullanıyorsanız, önce oturum açın.
- 2 Tarayıcının üstündeki Web'e Tara düğmesine basın.
- 3 Ekrandaki yönergeleri izleyin.

E-postaya Tara Fotoğraflarınızı e-postaya ekleyin.

- 1 Tarayıcının üstündeki E-postaya Tara düğmesine basın. Fotoğrafınızı ekranda görürsünüz.
- 2 Finish'i tıklatın.
- 3 E-posta programınızı seçin ve Launch'u tıklatın (AOL desteklenmez).
- 4 Fotoğrafları göndermek istediğiniz adresi girin, mesajı yazın ve Send'i tıklatın.

Kopyala: Belgeleri tarayıp otomatik olarak yazdırın—aynı fotokopi makinesi gibi.

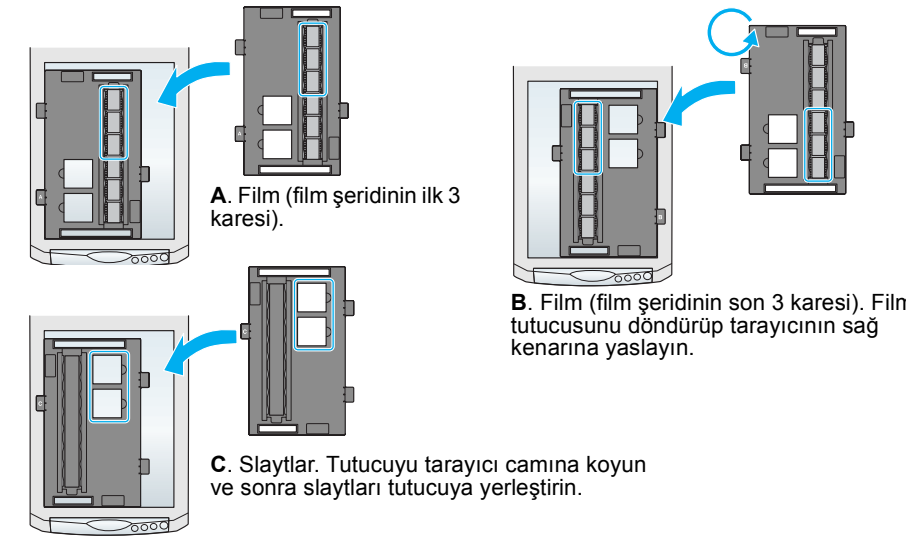
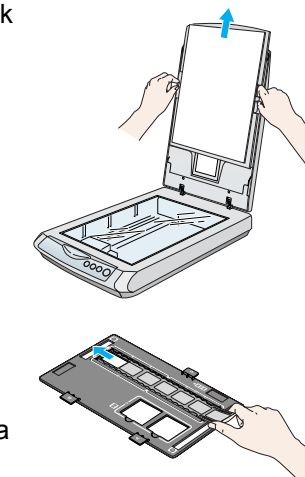
- 1 Yazıcının açık olmasına dikkat edin.
- 2 Tarayıcının üstündeki Kopyala düğmesine basın.

Başlat: Otomatik olarak dosyalarınızı tarayın ve Smart Panel veya bir Smart Panel uygulamasını açın.

Tarayıcıya Film Yerleştirmek

Perfection 1670 Photo tarayıcısının kapağında yerleşik bir saydam birimi (TPU) vardır. Film şeritlerini veya slaytları taramak için yansıtıcı belge altlığı kapaktan çıkararak filmi, tutucu içinde tarayıcı camına yerleştirmeniz gerekir.

- 1 Saydam birimi kablosunun isteğe bağlı aygıt bağlayıcısına bağlı olduğundan emin olun (bkz. "Tarayıcıyı Bağlama" bölümündeki 3. adım).
- 2 Tarayıcı kapağını sonuna kadar açın ve yansıtıcı belge altlığını yukarı kaydırarak tarayıcı kapağından çıkarın.
- 3 Film, parlak ön tarafı alta gelecek biçimde film tutucusuna yerleştirin.
- 4 Film tutucusunu, film türüne uygun doğru konuma koyun. Film tutucusunun kulağındaki harfle, tarayıcıdaki aynı harfin eşleşmesine dikkat edin.

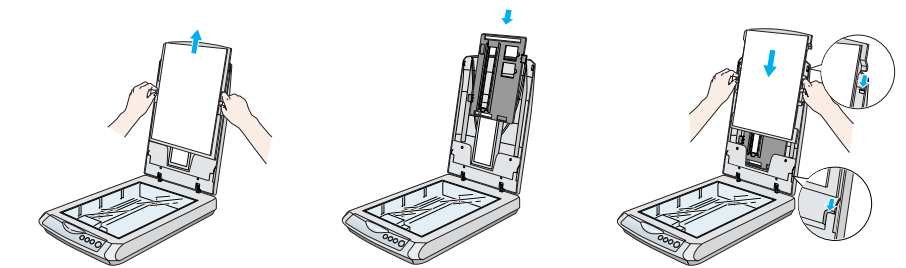


- Not: Taramanın iyi olması için film tutucusunun üstündeki ince kalibrasyon penceresinin temiz ve örtülmemiş olmasına dikkat edin.
- 5 Tarayıcı kapağı kapatın.

Film Tutucusunu Saklama

Tarama bitince film tutucusunu tarayıcı kapağında saklayabilirsiniz.

- 1 Kapağı kaldırıp belge altlığını çıkarın.
- 2 Film tutucusunu kaydırarak kapağa yerleştirin.
- 3 Belge altlığını yeniden takın.



Sorun mu?

Önce tarayıcının üstündeki Başlat düğmesi ışığına bakın.

<input type="radio"/> Yeşil yanıp sönmüyor	Isınıyor veya tariyor.
<input type="radio"/> Yeşil	Taramaya hazır.
<input type="radio"/> Kırmızı yanıp sönmüyor	Nakliye kilidinin açık olduğundan emin olun (bkz. bölüm 3). Tarayıcının fişini çekmeyi ve bilgisayarınızı yeniden başlatmayı deneyin. 10 saniye bekleyin, sonra tarayıcıyı yeniden takın. Kırmızı ışık halen yanıp sönmüyorsa, bayinize veya EPSON'a başvurun.
<input type="radio"/> Yanmıyor	Tarayıcının bilgisayarınıza ve bir güç kaynağına bağlı olduğundan emin olun.

Sorun burada listelenmişse, buradaki önerileri deneyin.

Ekranda New Hardware Wizard (Yeni Donanım Ekleme Sihirbazı) beliriyor. **Cancel** (İptal)'i tıklatın ve bu sayfanın arkasındaki "Yazılım Yükleme" bölümündeki adımları izleyin. Yazılımı yükledikten önce tarayıcının bağlantısını kesin.

Tarayıcı güç kaynağına bağlandığında gıcirtli bir ses çıkarıyor. Nakliye kilidinin açık olduğundan emin olun (bkz. bölüm 3).

Tarama yapmak istediğinizde hata mesajı beliriyor veya tarayıcı taramıyor. Tarayıcının bilgisayarınıza ve bir güç kaynağına bağlı olduğundan emin olun.
EPSON Scan'i kaldırıp yeniden yükleyin.

Diğer yanıtları bulabileceğiniz yerler:

- Masaüstündeki **Perfection 1670 Başvuru Kılavuzu** simgesini çift tıklatın. Tarayıcı yazılımı CD-ROM'unu, CD-ROM veya DVD sürücüsüne takın. Custom Installation (Özel Yükleme) ekranında, **Scanner Reference Guide** (Tarayıcı Başvuru Kılavuzu)'nu seçin ve sonra **Install** (Yükle)'yi tıklatın.
- **Smart Panel ve EPSON Scan için ekranda Help** (Yardım): Bu programları kullanırken ekranda belirten Help (Yardım) düğmesini veya soru işaretini tıklatın.

Güvenlik Yönergeleri

Yönergelerin tümünü okuyun ve daha sonra yeniden başlamak üzere saklayın. Tarayıcının üstünde bulunan tüm uyarıları ve yönergeleri izleyin.

Dikkat: AC güç kablosunun ilgili yerel güvenlik standartlarına uygun olmasına dikkat edin. Tarayıcıyı, ararim kablosunun kolaylıkla yetiştirilmesi için bilgisayara yakın bir yere koyun. Tarayıcıya veya AC adaptörünü bina dışında, aşırı kir, toz ve ısı kaynakları yakınına koymayın veya buralarda bırakmayın; veya darbe, titreşim, yüksek ısı ve nemin olabileceği yerlerde bulunmayın; doğrudan güneş ışığına, güçlü ışık kaynaklarına veya ani ısı ve nem değişikliklerine maruz kalmamasına özenin. Islak elle kullanmayın.

Tarayıcıyı ve AC adaptörünü, güç kablosu fişinin kolayca çıkarılabileceği bir prizden yakınına koyun. Güç kabloları aşınma, yarılma, çatlama ve bükülmeye neden olmayacak yerlere konmalıdır. Güç kablosunun üzerine bir şey koymayın ve AC adaptörünün veya güç kablosunun üzerine basılmasına veya üzerinden geçilmesine izin vermeyin. Tüm güç kabloları uçlarının, AC adaptörüne giriş çıkış noktalarında düzgün olmasına özellikle dikkat edin.

Yalnızca tarayıcınızla birlikte verilen A241B/E veya A181B modeli AC adaptörünü kullanın. Başka bir AC adaptörünü kullanılması yangına, elektrik çarpmasına veya yaralanmaya neden olabilir. AC adaptörü, birlikte verildiği tarayıcı ile kullanılmak üzere tasarlanmıştır. Belirtilmediği sürece adaptörü başka bir elektronik aygıtla kullanmayın.

Yalnızca AC adaptörü etiketinde belirtilen tür güç kaynağı kullanın ve gücü her zaman ilgili yerel güvenlik standartlarına uygun bir AC güç kablosu ile evlerde bulunan standart bir elektrik prizinden alın. Fotokopi aygıtının veya düzenli olarak devreye girip çıkan havalandırma sistemlerinin bulunduğu yerlerde aynı sigortaya bağlı prizleri kullanmaktan kaçının.

Tarayıcı ile uzatma kablosu kullanmanız durumunda, uzatma kablosuna bağlı aygıtların toplam amper değerinin amper değerini aşmamasına dikkat edin. Ayrıca, elektrik prizine bağlı aygıtların toplam amper değerinin de elektrik prizinin amper değerini aşmadığından emin olun. Elektrik prizine birden fazla yük bindirmeyin.

Tarayıcı kılavuzunda özellikle belirtilen durumlar dışında, AC adaptörünü, güç kablosunu, tarayıcıyı ve isteğe bağlı aygıtları kesinlikle kendiniz sökme, bunlarda değişiklik yapmayın veya onarma girişiminde bulunmayın.

Tehlikeli voltaj noktaları ile temas edebileceğinden veya kısa devre yapabileceğinden deliklere herhangi bir cisim sokmayın. Elektrik çarpması tehlikesine karşı dikkatli olun.

Aşağıdaki koşullarda tarayıcının ve AC adaptörünün fişini çıkarın ve servis için yetkili bir servis personeline başvurun:

Güç kablosu veya fişi hasar gördüyse; tarayıcıya veya AC adaptörüne sıvı girdiyse; AC adaptörü veya tarayıcı düşürüldüyse veya kasası hasar gördüyse; tarayıcı veya AC adaptörü normal çalışmıyorsa veya performansında belirgin bir değişiklik varsa. (İşletim yönergelerinde belirtilmeyen kontrolleri arlamayın.)

Temizlemeden önce tarayıcıyı ve AC adaptörünü fişten çekin. Yalnızca nemli bir bezle silin. Sıvı veya sprey temizleyiciler kullanmayın.

Tarayıcıyı uzun bir zaman kullanmayacaksanız, AC adaptörünün fişini muhakkak elektrik prizinden çıkarın.

Uyarı: Voltaj plakasına bakın ve aygıtın voltajının şehir cereyanına uyduğundan emin olun. **Önemli:** Bu aygıtın ana paneldeki lehimli kabloların renkleri, şu anlamlara gelir: Mavi - Nötr, Kahverengi - Akım **Fiş takmanız gerekirse:** Bu aygıtın ana çıkış kablolarının renkleri fişin içindeki bağlantı renklerine uymayabileceğinden lütfen şunlara dikkat edin: Mavi kablo fişteki N harfi ile işaretli uca bağlanmalıdır. Kahverengi kablo fişteki L harfi ile işaretli uca bağlanmalıdır. Fiş zarar görürse kabloyu değiştirin veya kalifiye bir elektrikçi çağırın.

Tüm hakları saklıdır. Bu yayının hiçbir bölümü SEIKO EPSON CORPORATION'ın önceden yazılı izni olmadan çoğaltılamaz, herhangi bir bilgi saklama sisteminde saklanamaz veya hiçbir biçimde veya elektronik, mekanik, fotokopi, kayıt ortamında ya da başka herhangi bir ortamda iletilmez. İşbu belgede bulunan bilgiler yalnızca bu EPSON tarayıcı ile kullanılmak üzere düzenlenmiştir. Bu bilgilerin başka tarayıcılar için kullanılması EPSON sorumlu değildir. SEIKO EPSON CORPORATION veya bağlı kuruluşlarının bu ürünün satın alınması nedeniyle ne satın alana ne de üçüncü taraflara karşı aşağıdaki nedenler sonucunda maruz kalacakları hasar, zarar, ziyan ve giderler için hiçbir sorumluluğu bulunmamaktadır: kaza, ürünün yanlış veya hatalı kullanımı veya üründe yapılan izinsiz değişiklikler, onarımlar veya (ABD hariç) SEIKO EPSON CORPORATION'ın işletme ve bakım yönergelerine tam olarak uyulmaması.

SEIKO EPSON CORPORATION. Özgün EPSON Ürünleri veya SEIKO EPSON CORPORATION tarafından Onaylı EPSON Ürünleri olarak belirtilmiş ürünler dışındaki herhangi bir sebepten veya tüketim ürününün kullanılmasıyla doğacak zararlardan ve sorunlardan sorumlu değildir. SEIKO EPSON CORPORATION, SEIKO EPSON CORPORATION tarafından Onaylı EPSON Ürünleri olarak belirtilenler dışındaki ararim kablolarının kullanılmadan oluşabilecek elektromanyetik enterferans nedeniyle doğacak zararlardan sorumlu tutulamaz. EPSON, SEIKO EPSON CORPORATION'ın kayıtlı ticari markasıdır. Microsoft ve Windows, Microsoft Corporation'ın kayıtlı ticari markalarıdır. Macintosh, Apple Computer, Inc. şirketinin kayıtlı ticari markasıdır.

Genel Bildirim: İşbu belgede yer alan diğer ürün adları yalnızca ürünü belirtmek amacıyla kullanılmıştır ve ilgili sahiplerinin ticari markaları olabilir. EPSON, söz konusu markalara ilişkin hiçbir hakkının bulunmadığını kabul eder. Telif Hakkı © 2003 SEIKO EPSON CORPORATION