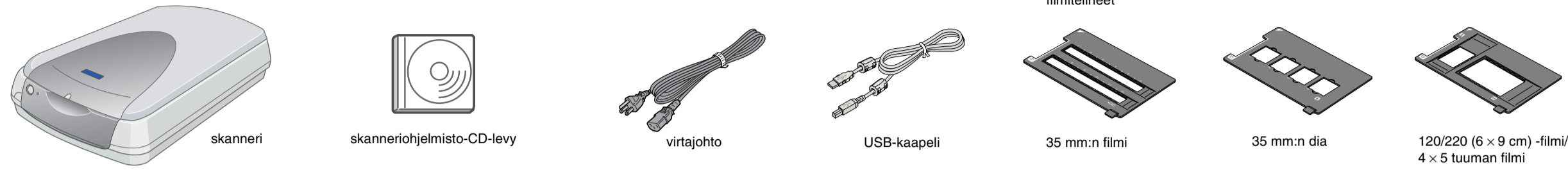


## Purkaminen

Varmista, että seuraavat osat ovat käytettävissä ja vahingoittumattomia. Jos huomaat puutteita tai vaurioita, ota välittömästi yhteyttä EPSON-jälleenmyyjään.



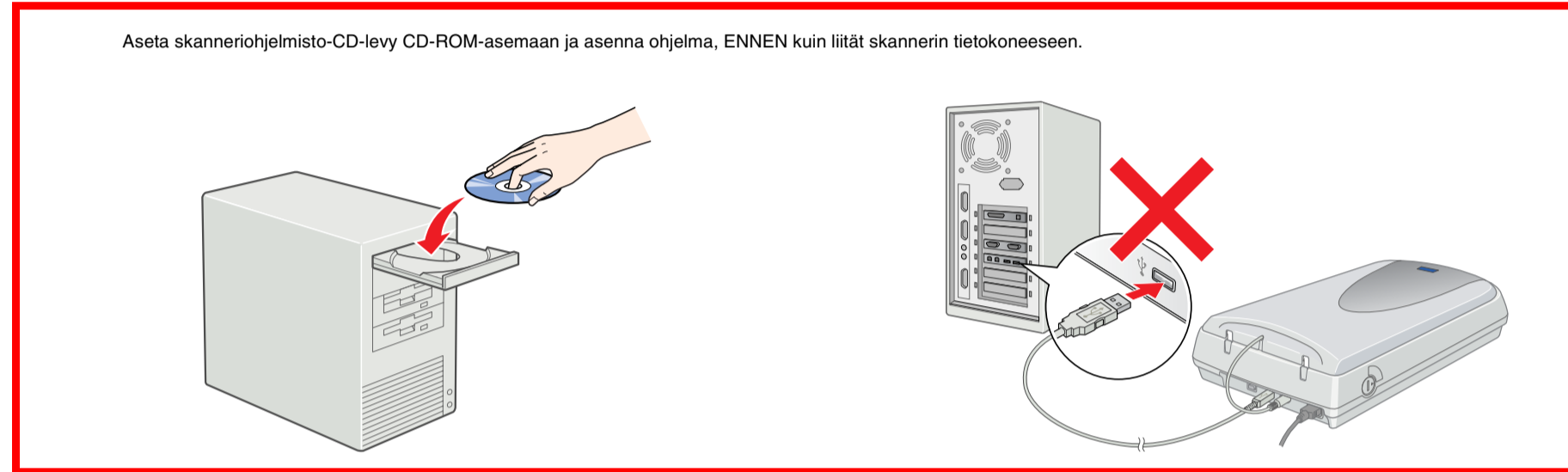
### Vaarat, varoitukset ja huomautukset

**Vaara-ilmoitukset**  
varoittavat henkilövahinkojen vaarasta.

**Varoitukset**  
varoittavat mahdollisista laitevahingoista.

**Huomautukset**  
sisältävät tärkeitä tietoja ja hyödyllisiä vihjeitä skannerin käyttämisestä.

## 1. Ohjelmiston asentaminen



### Windows

1. Aseta skanneriohjelmisto-CD-levy CD-ROM-asemaan.
2. EPSON-asennusohjelman valintaikkuna tulee näyttöön. Valitse haluamasi kieli ja napsauta **→**.
3. Valitse **Install Scanner Software** (Asenna skanneriohjelmisto) ja napsauta **→**.



**Huomautus:**  
Jos EPSON-asennusohjelman valintaikkuna ei tule näkyviin, kaksoisnapsauta **Oma tietokone** -kuvaketta. Napsauta CD-ROM-kuvaketta ja valitse Tiedosto-valikosta **Avaa**. Kaksoisnapsauta sitten **Setup.exe**.

4. Varmista, että kaikki luettelossa olevat ohjelmiston osat ovat valittuna, ja napsauta **OK**.
5. Asenna sitten koko ohjelmisto seuraamalla näyttöön tulevia ohjeita. Kun saat ilmoituksen, että asennus on valmis, napsauta **OK**.

### Sovellusohjelmiston asentaminen

Asenna Adobe® Photoshop® Elements asettamalla asennus-CD-levy CD-ROM-asemaan ja toimimalla näytön ohjeiden mukaan.

**Huomautus:**  
Jos CD-levy ei käynnisty automaattisesti, kaksoisnapsauta **Oma tietokone** -kuvaketta. Kaksoisnapsauta CD-ROM-kuvaketta ja tämän jälkeen Adobe Photoshop Elements -kansion **Setup.exe**-asennusohjelmaa.

Skanneriohjelmiston asennus on päättynyt. Aseta skanneri seuraavaksi käyttökuntoon. Ohjeet ovat luvussa 2. Skannerin ottaminen käyttöön.

### Macintosh

1. Aseta skanneriohjelmisto-CD-levy CD-ROM-asemaan.
2. Kaksoisosoita haluamasi kielen symbolia EPSON-kansiossa.
3. Kaksoisosoita **Installer** (Asentaja) -symbolia.



4. Asentaja-valintataulu tulee näyttöön. Asenna kaikki luettelossa olevat ohjelmiston osat.
5. Osoita **Start** (Käynnistä) ja seuraa näyttöön tulevia ohjeita. Asentamisen jälkeen tietokone käynnistyy uudelleen automaattisesti.
6. Tietokoneen käynnistyttyä on asennettava TextBridge® Pro. Kaksoisosoita jälleen haluamasi kielen symbolia.
7. Kaksoisosoita **TextBridge Pro Installer** -symbolia ja toimi tämän jälkeen näytön ohjeiden mukaisesti.

### Sovellusohjelmiston asentaminen

Asenna Adobe Photoshop Elements seuraavasti.

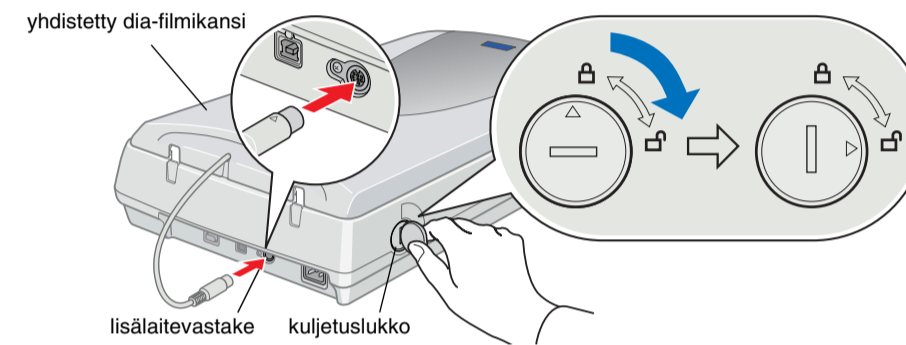
1. Aseta asennus-CD-levy CD-ROM-asemaan.
2. Kaksoisosoita haluamasi kielen kansiossa olevaa Adobe Photoshop Elements -kansion **Install Photoshop Elements** -symbolia.
3. Toimi näytön ohjeiden mukaan.

Skanneriohjelmiston asennus on päättynyt. Aseta skanneri seuraavaksi käyttökuntoon. Ohjeet ovat luvussa 2. Skannerin ottaminen käyttöön.

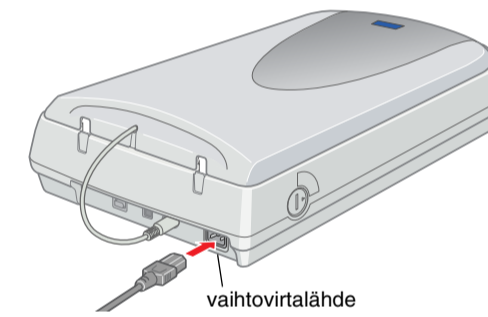
## 2. Skannerin ottaminen käyttöön

### 1. Skannerin irrottaminen ja kytkeminen

1. Avaa kuljetuslukko kolikolla tai vastaavalla esineellä.
2. Yhdistä dia-filmikannen liitin skannerin lisälaittevastakkeeseen.

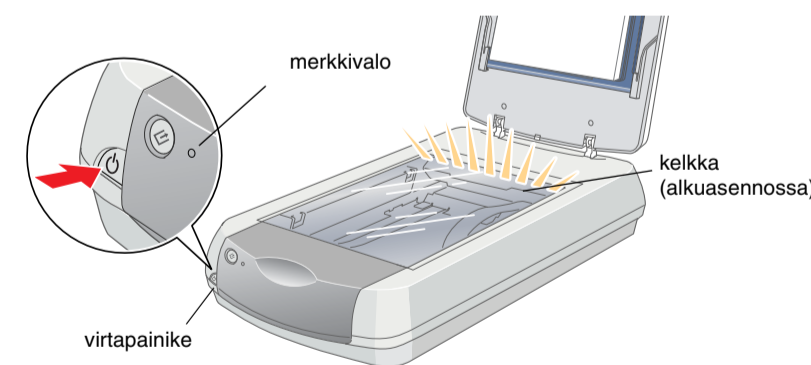


3. Kytke virtajohto laitteen vastakkeeseen ja toinen pää pistorasiaan.



**Varoitus:**  
Skannerin käyttöjännitettä ei voi muuttaa. Jos skannerin takaosan kilven ilmoittama käyttöjännite on väärä, ota yhteyttä jälleenmyyjään. Älä kytke virtajohtoa.

4. Avaa yhdistetty dia-filmikansi ja katso, että laite käynnistyy.
5. Käynnistä skanneri painamalla **⏻**-virtapainiketta. Merkkivalo alkaa vilkkua.
6. Varmista, että kelkka liikahtaa ja että kelkan loistevalo syttyy.



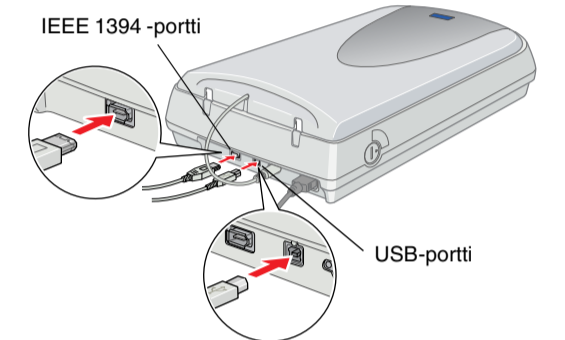
7. Merkkivalo palaa alustuksen päättymisen merkiksi vihreänä.
- Mikäli skanneri ei toimi kuvauksen mukaisesti, katso ohjeet kääntöpuolelta.

**Varoitus:**  
Skannerin sammuttamisen jälkeen odota vähintään 10 sekuntia ennen uudelleenkäynnistämistä. Nopea virran katkaiseminen ja uudelleenkäynnistäminen voivat vahingoittaa laitetta.

**Huomautus:**  
Jos laite ei saa tietokoneelta komentoja 15 minuutin aikana, skannerin loistevalo sammuu.

### 2. Skannerin kytkeminen

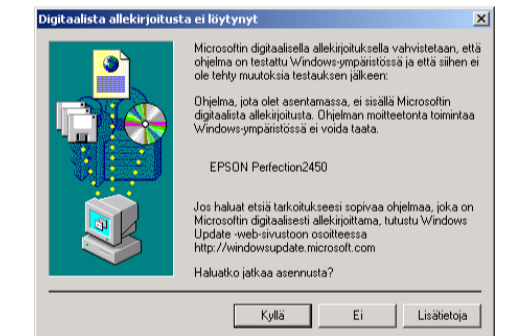
1. Kytke kaapeli skannerin takaosan sopivaan porttiin oheisen kuvan osoittamalla tavalla.



2. Liitä kaapelin toinen pää sopivaan tietokoneen porttiin.
3. Tietokone tunnistaa skannerin automaattisesti. Tunnistusvaiheen aikana Windows-käyttöjärjestelmä tuo näyttöön valintaikkunan.

Skannerin käyttö voidaan nyt aloittaa.

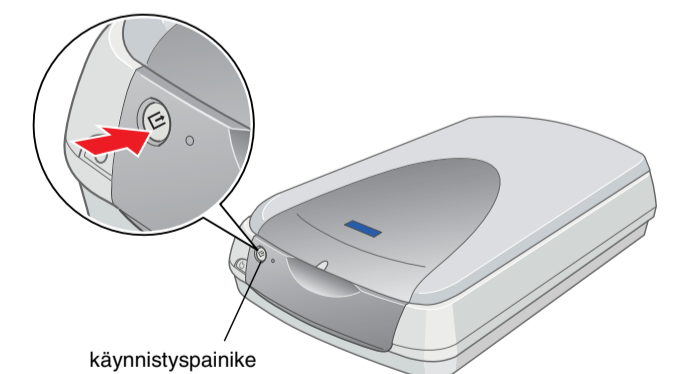
**Windows 2000:**  
Skannerin liittämisen yhteydessä näkyy oheisen kuvan mukainen valintaikkuna. Napsauta **Kyllä**.



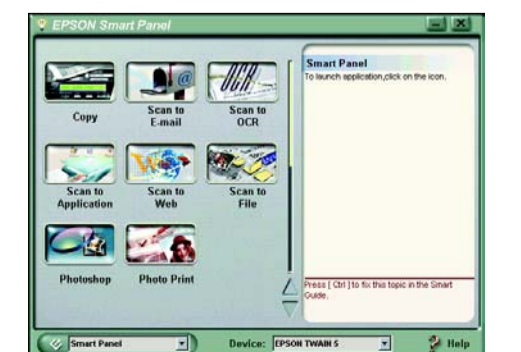
### 3. Asennuksen ja asetusten tarkistaminen

Varmista asennus, asetukset ja skannerin asianmukainen toiminta seuraavien ohjeiden mukaisesti.

1. Paina skannerin käynnistyspainiketta **⏻**.



2. EPSON Smart Panel -ikkunan avautuessa skanneri on käyttövalmis.



## Turvallisuusohjeet

Tutustu kaikkiin ohjeisiin ja säilytä ne myöhempää käyttöä varten. Noudata kaikkia skannerin varoitus- ja ohjemarkkintöjä.

### Skannerin käytössä muistettava

- Sijoita skanneri tasaiselle alustalle etäälle lämpöpatterista tai muusta lämmönlähteestä.
- Älä yritä huoltaa skanneria itse muilta osin kuin mitä skannerin ohjeistuksessa nimenomaisesti on mainittu.
- Irrota skanneri virtalähteestä ja anna seuraavat tapaukset valtuutetun huoltohenkilöstön tehtäväksi:
  - Virtajohto tai pistoke on vaurioitunut.
  - Skannerin sisään on päässyt nestettä.
  - Skanneri on pudonnut tai sen kotelo on vaurioitunut.
- Skanneri ei toimi normaalisti, tai sen toiminnassa ilmenee selviä muutoksia. (Muuta ainoastaan käyttöohjeissa mainittuja säätöjä.)
- Irrota virtapistoke ennen skannerin puhdistamista. Puhdista laite kostealla rievulla. Älä käytä neste- tai aerosolipuhdistajia.
- Kytke laite ainoastaan skannerin kilvessä ilmoitettuun virtalähteeseen.
- Kytke koko laitteisto maadoitettuun pistorasiaan. Vältä laitteen kytkemistä samaan virtalähteeseen valokopiokoneen tai ilmanvaihtojärjestelmän tapaisten usein päälle ja pois päältä kytkettyjen laitteiden kanssa.
- Jos skannerin kanssa käytetään jatkojohtoa, varmista, ettei jatkojohtoon kytkettyjen laitteiden yhteisvirtamäärä ylitä johdon ilmoitettua virtamäärää. Varmista myös, ettei kytkettyjen laitteiden yhteisvirtamäärä ylitä virtalähteen virtamäärää.
- Sijoita verkkojohto suojaan vaurioilta ja kulumiselta.

### Skannerin sijoittaminen

- Aseta skanneri siten, että liitäntäkaapeli ulottuu kunnolla tietokoneeseen.
- Sijoita skanneri virtalähteen läheisyyteen siten, että verkkojohto on helposti irrotettavissa.
- Jätä skannerin taakse tilaa kaapeleille. Jätä skannerin yläpuolelle tilaa siten, että yhdistetyn dia-filmikannen voi nostaa ylös.
- Suojaa skanneri korkeilta lämpötiloilta, kosteudelta, liialta ja pölyltä. Älä myöskään säilytä skanneria tiloissa, jotka ovat alltiina suurille lämpötilan tai kosteuden vaihteluille.
- Älä sijoita skanneria suoraan auringonvaloon tai voimakkaiden valolähteiden alle.
- Vältä sijoituspaikkoja, jotka ovat alltiina iskuille ja tärinälle.

### ENERGY STAR® -yhteensopiva



ENERGY STAR®-kumppanina EPSON on todennut tämän tuotteen energiankulutukseltaan ENERGY STAR®-ohjeiden mukaiseksi.

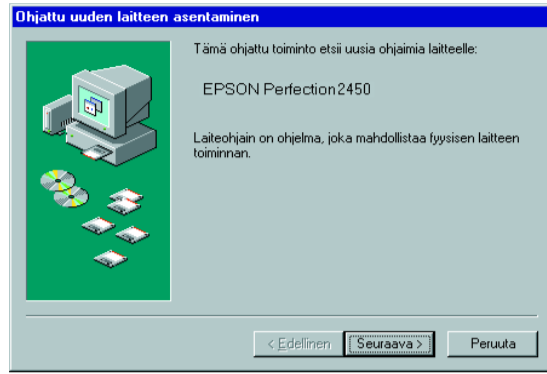
Kansainvälinen ENERGY STAR®

-toimistolaitteisto-ohjelma on tietokone- ja toimistolaitteistojen valmistajien vapaaehtoinen suositusohjeisto, joka tähtää henkilökohtaisten tietokoneiden, näyttöjen, tulostimien, faksin, kopiokoneiden ja skannereiden energiantarpeen pienentämiseen ja jonka tavoitteena on sähköntuotannossa syntyvien ilmansaasteiden vähentäminen.

## Vianetsintä

### Windows

Ohjattu uuden laitteen lisääminen- tai Uusi laite löydetty -valintaikkunan ilmestyessä valitse **Peruuta** ja toimi kääntöpuolella kuvatulla tavalla. Älä napsauta **Seuraava**-painiketta.



### Skannerin ohjelmistoasennukseen liittyvien ongelmien selvittäminen

Jos skannerin ohjelmiston asentaminen peruutettiin ennen asennuksen valmistamista tai jos skanneri kytkettiin ennen ohjelmiston asentamista, saattaa EPSON TWAIN -ohjain olla asentunut virheellisesti.

Asenna ohjelmisto oikein seuraavasti.

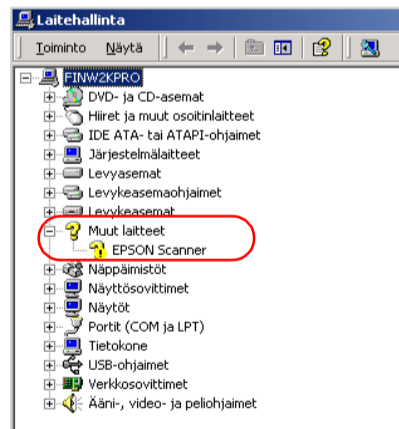
#### Windows Me ja Windows 98

1. Irrota virtajohto ja liitäntäkaapeli skannerista.
2. Toimi kääntöpuolella annettujen ohjeiden mukaisesti.

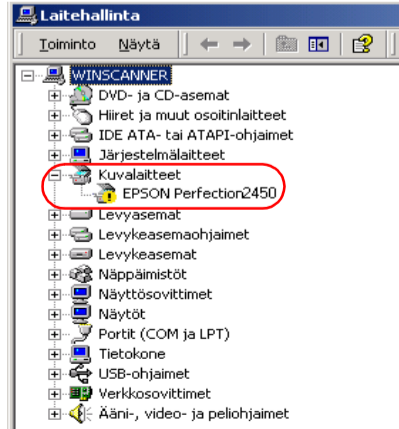
#### Windows 2000

1. Varmista, että skanneri on kytketty päälle ja liitetty tietokoneeseen.
2. Napsauta hiiren oikealla painikkeella työpöydän **Oma tietokone** -kuvaketta ja valitse tämän jälkeen **Ominaisuudet**.
3. Valitse **Järjestelmän ominaisuudet** -valintaikkunan **Laitteisto**-välilehti ja napsauta tämän jälkeen **Laittehallinta**-painiketta
4. Napsauta **Muita laitteita**- tai **Kuvankäsittelylaitteet**-rivin yhteydessä näkyvää plusmerkkiä (+). Jos skanneri näkyy **Muita laitteita** -rivin alla ja sen yhteydessä on kysymysmerkki (?) tai **Kuvankäsittelylaitteet**-rivin alla ja sen yhteydessä on huutomerkki (!), valitse hiiren oikealla painikkeella **Poista asennus**....

Skanneri näkyy kohdassa **Muita laitteita**, ja sen yhteydessä on kysymysmerkki (?):



Skanneri näkyy kohdassa **Kuvankäsittelylaitteet**, ja sen yhteydessä on huutomerkki (!):



5. Näyttöön tulee **Vahvista** laitteen poisto -valintaikkuna. Valitse **OK**.
6. Sammuta tietokone ja kytke skanneri pois päältä. Irrota skanneri tämän jälkeen tietokoneesta.
7. Toimi kääntöpuolella annettujen ohjeiden mukaisesti.

## Skannerin asennukseen liittyvät ongelmat

Mikäli skanneri ei toimi kääntöpuolella kuvatulla tavalla, ongelman syynä on tavallisesti jompikumpi seuraavista:

- Kuljetuslukon vipu on vapauttamatta.
- Virtajohto ei ole kunnolla kiinni.

Tarkista mainitut asiat ja yritä uudelleen.

## Online-oppaan käyttö

Skannaukseen ja vianetsintään liittyvät yksityiskohtaiset tiedot ovat **Online-oppaassa**.

#### Huomautus:

*Online-oppaan lukeminen edellyttää, että tietokoneeseen on asennettu Web-selain.*

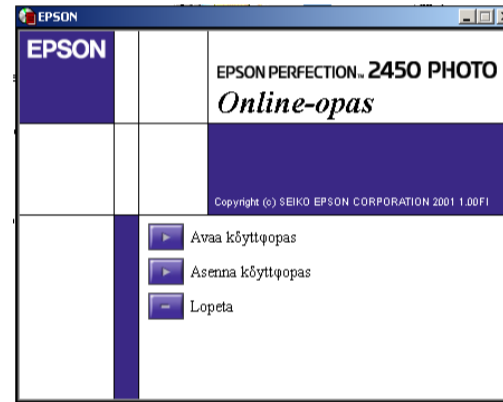
1. Aseta skanneriohjelmisto-CD-levy CD-ROM-asemaan.
2. Windows:

Valitse haluamasi kieli EPSON Installation Program -asennusohjelman valintaikkunasta ja napsauta **→**. Valitse **Online-opas** ja napsauta **→**.

Macintosh:

Kaksoisosoita haluamasi kielen symbolia ja valitse tämän jälkeen **Manual**-symboli. Kaksoisosoita lopuksi **Online-opas**-symbolia.

3. Näyttöön tulee **Online-oppaan** valikko.



4. Katso **Online-oppaan** tiedot napsauttamalla **Katso Opas**. Asenna opas valitsemalla **Asenna Opas** ja toimi näytön ohjeiden mukaan.

#### Huomautus:

*Jos kiintolevyn tila ei riitä Online-oppaan asentamiseen, voit käyttää ohjeita suoraan CD:itä asentamatta ohjelmaa.*

5. Kun **Online-opas** avautuu, voit avata haluamasi kohdan sisällysluettelosta. Katso haluamasi otsikon (ja alaotsikon) aiheet sitä napsauttamalla ja siirry kyseiselle sivulle valitsemalla haluamasi aihe. Katso oppaan käyttöohjeet napsauttamalla **Ohje**.



Kaikki oikeudet pidätetään. Tämän julkaisun osittainenkin kopiointi tai siirtäminen mihin tahansa tarkoitukseen jollekin muulle tietovälineelle, sähköisesti, mekaanisesti, valokopioidulla, nauhoittamalla tai muulla tavoin on kielletty ilman SEIKO EPSON CORPORATIONIN kirjallista ennakkolupaa. Julkaisija ei vastaa julkaisun sisältämien tietojen käytöstä. Julkaisija ei myöskään vastaa julkaisun sisältämien tietojen käytön seurauksista.

SEIKO EPSON CORPORATION ja sen tytäryritykset eivät vastaa tämän tuotteen ostajalle tai kolmansille osapuolille koituvista vahingoista, hävikistä, kuluista tai kustannuksista, jotka johtuvat seuraavista syistä: tapaturma, tuotteen virheellinen käyttö, tuotteen väärinkäyttö tai tuotteeseen ilman valtuuksia tehdyt muutokset tai korjaukset.

SEIKO EPSON CORPORATION ja sen tytäryritykset eivät vastaa vahingoista tai ongelmista, jotka aiheutuvat muiden kuin aluperäisten EPSON-lisävarusteiden tai -tulostusarvikkeiden tai SEIKO EPSON CORPORATIONIN EPSON-tuotteiksi hyväksymien lisävarusteiden tai tulostusarvikkeiden käytöstä.

EPSON on SEIKO EPSON CORPORATIONIN rekisteröity tavaramerkki. Macintosh on Apple Computer Inc:n rekisteröity tavaramerkki. Microsoft ja Windows ovat Microsoft Corporationin Yhdysvalloissa ja muissa maissa rekisteröimiä tavaramerkkejä. Adobe ja Photoshop ovat Adobe Systems Incorporatedin rekisteröimiä tavaramerkkejä.

*Yleinen ilmoitus: Muut julkaisussa käytetyt tuotenimet on mainittu vain tunnistamistarkoituksessa ja saattavat olla omistajiensa tavaramerkkejä. EPSON ei pidätä itsellään mitään oikeuksia näihin merkkeihin.*