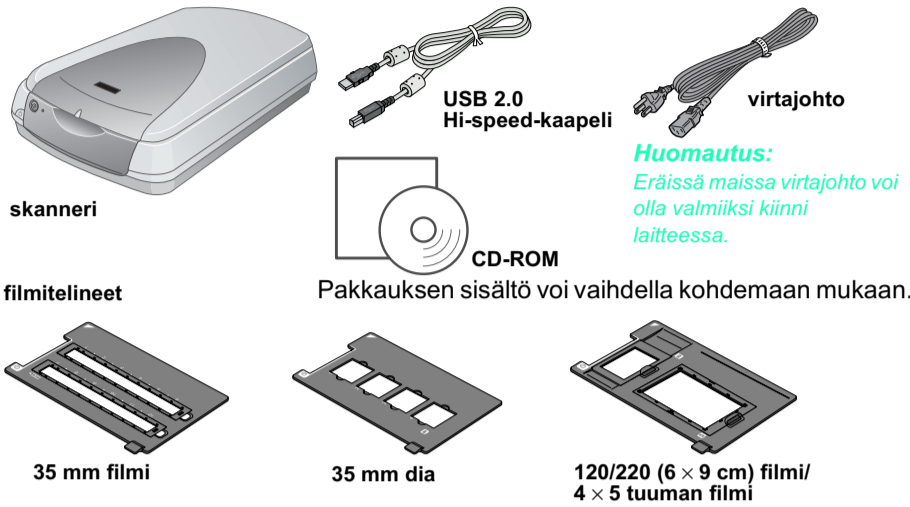


# EPSON PERFECTION 3200 PHOTO

## Esivalmistelut

## 1 Poistaminen pakkauksesta

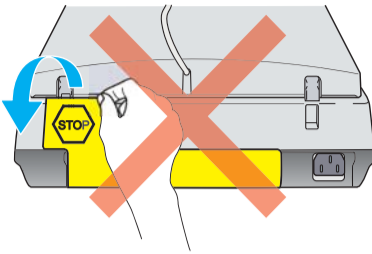
- Varmista, että seuraavat ovat käytettävissä ja vahingoittumattomia.



**Huomautus:**  
Eräissä maissa virtajohto voi olla valmiiksi kiinni laitteessa.

- Irrota skannerin pakkausteippiä.

**!** **Tärkeitä tietoja** Älä poista keltaista tarraa ennen kuin ohje tähän kehottaa.



## 2 Ohjelmiston asentaminen

Ohjelmiston asennus-CD sisältää skannerin ohjelmiston ja sähköiset käyttöoppaat. Ohjelmisto tulee asentaa ENNEN skannerin liittämistä tietokoneeseen.

### Windows ja Mac OS 8.6 - 9.x

- Aseta ohjelmiston asennus-CD CD-ROM-asemaan.

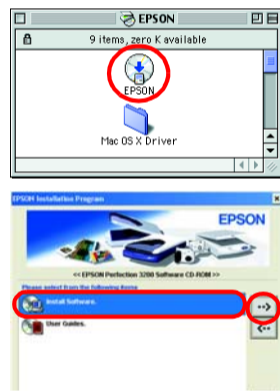
Windows:

Näyttöön avautuu EPSON Installer Program -valintaikkuna. Valitse haluamasi kieli ja sitten **→**.

**Huomautus:**

Mikäli EPSON Installation Program -valintaikkuna ei avaudu, napsauta CD-ROM-levyn kuvaketta ja valitse sitten Tiedosto-valikosta Avaa. Kaksoisnapsauta SETUP.EXE -tiedostoa.

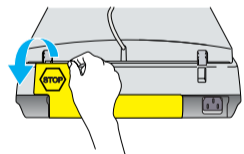
**Macintosh:**  
Kaksoisosoita EPSON-kansion EPSON-symbolia.



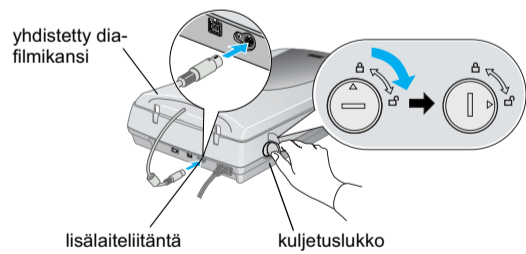
- Valitse **Install Software** (Asenna ohjelmisto) ja napsauta sitten **→** -painiketta.
- Asenna koko ohjelmisto toimimalla näytön ohjeiden mukaan. Kun saat ilmoituksen, että asennus on valmis, napsauta **OK**.
- Käynnistä tietokone uudelleen, jos näet tähän liittyvän ohjeen.

## 3 Alkutoimet skannerilla

- Poista keltainen tarra skannerin takaosasta.



- Yhdistä dia-filmikannen liitin skannerin lisälaittevastakkeeseen.
- Avaa **☐** kuljetuslukko kolikolla tai vastaavalla esineellä.
- Kytke virtajohto virtalähteeseen.



**!** **Varoitus:**

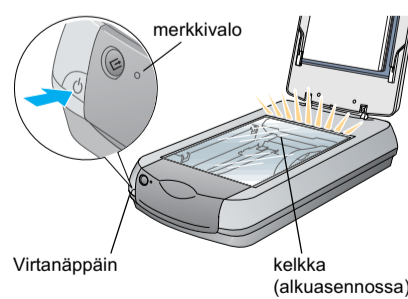
skannerin käyttöjännitettä ei voi muuttaa. Jos skannerin takaosan kilven ilmoittama käyttöjännite on väärä, ota yhteyttä jälleenmyyjään. Älä kytke virtajohtoa.

- Avaa yhdistetty dia-filmikansi ja katso, että laite käynnistyy. Käynnistä skanneri painamalla **☐**-virtanäppäintä.

Skanneri käynnistyy ja alkaa lämmitä. -merkkivalo vilkkuu vihreänä kunnes skanneri on lämmennyt. Tämän jälkeen vilkkuminen päättyy ja merkkivalo palaa tasaisen vihreänä. Skanneri on käyttövalmis.

**Huomautus:**

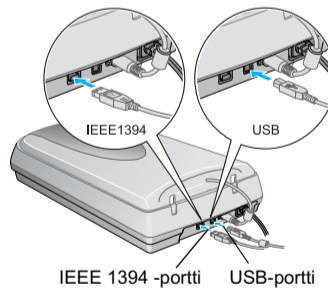
Jos laite ei saa tietokoneelta komentoja 15 minuutin aikana, skannerin loistevalo sammuu.



- Kytke liitintäkaapeli skannerin takaosan asianmukaiseen porttiin oheisen kuvan osoittamalla tavalla.

**Huomautus:**

- FireWire I/F -liitännän käyttö Mac OS 8.6 -käyttöjärjestelmän yhteydessä edellyttää FireWire Support 2.1 -lukea tai tätä uudempaa.
- Jos haluat käyttää USB 2.0 Hi-speed -yhteyttä, liitä skanneri suoraan PC:n USB 2.0 -porttiin USB 2.0 Hi-speed -kaapelin avulla. Varmista, että tietokoneeseen on asennettu Microsoftin USB 2.0 Host Driver.



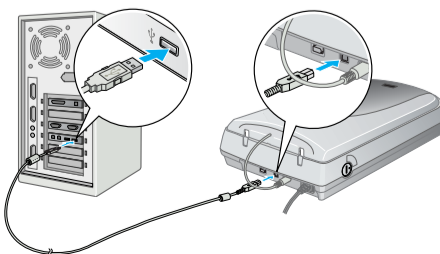
Oheinen taulukko esittää käyttöjärjestelmien ja liitäntöjen mahdolliset yhdistelmät.

	Windows	Macintosh
IEEE 1394	Microsoft® Windows® Me/2000 Professional/Me Home Edition/XP Professional	Mac OS® 8.6 - 9.x, Mac OS X 10.1.2 tai uudempi
USB	2.0	Microsoft Windows XP Home Edition/XP Professional/2000 Professional (esiasennettuna tai päivitettyinä seuraavista esiasennuksista: Windows 98/Me/2000 Professional)
	1.1	Microsoft Windows 98/Me/2000 Professional/XP Home Edition/XP Professional (esiasennettuna tai päivitettyinä seuraavista esiasennuksista: Windows 98/Me/2000 Professional)

- Liitä kaapelin toinen pää sopivaan tietokoneen porttiin.

**Huomautus:**

Älä liitä skanneria moneen tietokoneeseen käyttäen samanaikaisesti sekä USB- että IEEE 1394 -kaapelia.



**!** **Vaarat** varoittavat henkilövahinkojen vaarasta.

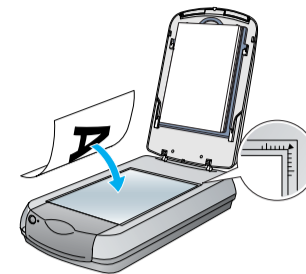
**!** **Varoitukset** varoittavat mahdollisista laitevahingoista.

**Huomautukset** sisältävät tärkeitä tietoja ja hyödyllisiä vihjeitä skannerin käyttämisestä.

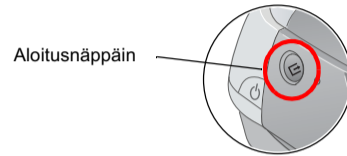
## 4 Ensimmäinen skannauskerta

Skannaa **☐** Aloita-näppäimen ja EPSON Smart Panelin avulla seuraavien ohjeiden mukaan.

- Avaa yhdistetty dia-filmikansi ja aseta valokuva skannattava puoli alaspäin lasitasolle. Sulje yhdistetty dia-filmikansi.



- Paina skannerin **☐** aloitusnäppäintä. Kun EPSON Smart Panel -sovellus on käynnistynyt automaattisesti, napsauta **☐** Scan to File (skannaa tiedostoon) -kuvaketta.



Valitse tämä nuoli, jos Scan to File -kuvake ei ilmesty.



**Huomautus:**

Jos valintaikkunassa ei näy Scan to File -kuvaketta, napsauta ensin alas osoittavaa nuolta.

Näyttöön avautuu tilanneilmaisain ja valokuva skannataan automaattisesti.



## Käyttöoppaan näyttäminen

Tutustu skanneriin ohjelmiston asennus-CD:n mukana tulleen käyttöoppaan avulla.

- Aseta ohjelmiston asennus-CD CD-ROM-asemaan. Jos asennus-CD:tä ei ole poistettu asemasta ohjelmiston asentamisen jälkeen, poista se ja aseta uudelleen asemaan.

**Windows:**

Näyttöön avautuu EPSON Installer Program -valintaikkuna. Valitse haluamasi kieli ja sitten **→**.

**Mac OS 8.6 - 9.x**

Kaksoisosoita EPSON-kansion EPSON-symbolia.

**Mac OS X**

Kaksoisosoita EPSON-kansion **Opas**-kansiota ja kaksoisosoita tämän jälkeen haluamasi kielen kansiossa olevaa **REF\_G**-kansiota. Kaksoisosoita tämän jälkeen tiedostoa **INDEX.HTM**.

- Valitse **Käyttöoppaat** ja napsauta **→**.



- Avaa käyttöopas valitsemalla **Avaa käyttöopas**. Kopioi käyttöopas tietokoneelle valitsemalla **Asenna käyttöopas**.



- Näyttöön avautuu Scan to File -valintaikkuna. Jos haluat skannata toisen valokuvan, aseta se lasitasolle, sulje yhdistetty dia-filmikansi ja valitse sitten **Scan More**. Muussa tapauksessa valitse **Valmis**.



Skannauskuvat näkyvät tässä. Muuta tiedoston nimi valitsemalla se.

Smart Panel -sovelluksen käyttöohjeet.

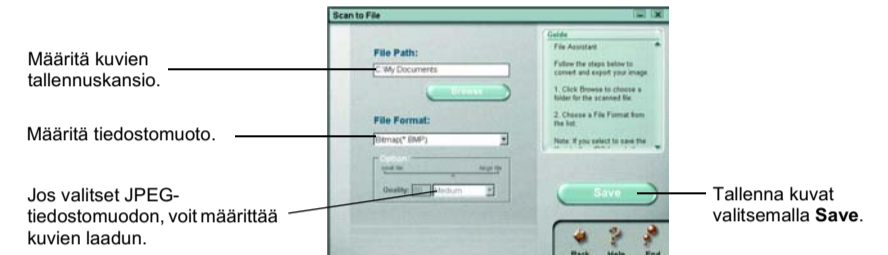
Skannaa lisää valitsemalla **Scan More**.

Kun olet valmis, valitse **Finish**.

**Huomautus:**

Avaa EPSON Smart Panel -sovelluksen ohje valitsemalla ruudun oikeassa alakulmassa oleva kysymysmerkki.

- Kun oheinen valintaikkuna avautuu näyttöön, valitse **Browse** (Selaa) ja määritä kansio, johon kuvat tallennetaan. Valitse sitten File Format -luettelosta tiedostomuoto. Tallenna kuvat valitsemalla **Save**.



Määritä kuvien tallennuskansio.

Määritä tiedostomuoto.

Jos valitset JPEG-tiedostomuodon, voit määrittää kuvien laadun.

Tallenna kuvat valitsemalla **Save**.

Kuvatiedostot tallennetaan osoitettuun kansioon. Tämän jälkeen voit näyttää, muokata tai tulostaa kuvat haluamallaan kuvankäsittelyohjelmalla.

**Huomautus:**

Jos käyttöjärjestelmä on Windows tai Mac OS 8.6 - 9.x, voit käyttää **☐**-aloitusnäppäintä tavallisten skannaustoimintojen pikavalintana. **☐**-aloitusnäppäimen painaminen käynnistää oletuksena olevan EPSON Smart Panel -sovelluksen. EPSON Smart Panelin avulla voit skannata ja lähettää skannauksiedot suoraan haluamaasi sovellukseen. Katso lisätiedot ohjelmiston asennus-CD:n mukana tulleesta käyttöoppaasta ja online-ohjeesta.

Turvaohjeet

Tutustu kaikkiin ohjeisiin ja säilytä ne myöhempää käyttöä varten. Noudata skannerin kaikkia varoitus- ja ohjelmekintöjä. Sijoita skanneri siten, että liitintäkaapeli ulottuu kunnolla tietokoneeseen. Älä sijoita tai säilytä skanneria ulkotiloissa, likaisten tai pölyisten paikkojen, veden, lämmönlähteiden tai sellaisten paikkojen läheisyydessä, joissa se voi altistua iskuille, tärinälle, korkealle lämpötiloille tai kosteudelle, suoralle auringonvalolle, voimakkaalle valonlähteille tai nopeille lämpötilan tai kosteuden vaihteluille. Älä käytä skanneria märin käsin.

Sijoita skanneri virtalähteen läheisyyteen siten, että verkkojohto on helposti irrotettavissa.

Verkkojohdot tulee sijoittaa siten, että ne ovat suojassa kulumiselta, teräviltä kumilta ja taitumiselta. Älä sijoita esineitä virtajohdon tai verkkoilaitteen päälle ja siirrä virtajohto syrjään kulureiäiltä. Varmista erityisesti, että virtajohdot eivät pääse taituttamaan kohdissa, joissa tulevat tai lähtevät mauntajaan.

Kytke laite ainoastaan skannerin kiviessä ilmoitettuun virtalähteeseen.

Vältä käyttämästä sellaisissa mikropiireissä olevia pistorasioita, joihin on jo kytketty kopiokoneita tai jatkuvasti käynnistyviä ja sammuvia laitteita, esimerkiksi ilmastoilaitteita.

Jos skannerin kanssa käytetään jatkojohtoa, varmista, ettei jatkojohtoon kytkettyjen laitteiden yhteisvirtamäärä ylitä johdon ilmoitettua virtamäärää. Varmista myös, ettei kytkettyjen laitteiden yhteisvirtamäärä ylitä virtalähteen virtamäärää. Varo virtalähteen ylikuormittamista.

Älä pura, muuta tai yritä korjata virtajohtoa, skanneria tai sen lisävarustetta itse muuten kuin skannerin ohjeissa mainituilla tavoin.

Älä työnnä vieraita esineitä laitteen aukkoihin. Seurauksena saattaa olla sähköisku tai oikosulku. Muista sähköturvallisuus.

Jätä skannerin taakse tilaa kaapeleille. Jätä skannerin yläpuolelle tilaa siten, että yhdistetyn dia-filmikannen voi nostaa ylös.

Irrota skanneri virtalähteestä ja anna seuraavat tapaukset valtuutetun huoltohenkilöstön tehtäväksi:

Jos verkkojohto tai -pistoke on vahingoittunut; skanneriin on päässyt nesteitä; laite on pudonnut tai sen kotelo on vahingoittunut; skanneri ei toimi normaalisesti tai sen toiminta on muuttunut huomattavasti. (Muuta ainoastaan käyttöohjeissa mainittuja säätöjä.)

Jos skanneria on tarkoitus käyttää Saksassa, rakennuksen verkkoliitännät varustettava 10 tai 16 ampeerin virrankatkaisimella riittävän oikosulku- ja ylivirtasuojan varmistamiseksi skanneria varten.

Kaikki oikeudet pidätetään. Mitään tämän julkaisun osaa ei saa kopioida, tallentaa mihinkään hakujärjestelmään eikä siirtää elektronisesti, mekaanisesti, valokopioimalla, äänittämällä tai muulla tavalla ilman SEIKO EPSON CORPORATIONilta etukäteen hankittua kirjallista lupaa. Tässä oppaassa annettuja tietoja on tarkoitus käyttää vain tämän EPSON-skannerin yhteydessä. EPSON ei vastaa vahingoista, jotka aiheutuvat näiden tietojen soveltamisesta muihin skannereihin. SEIKO EPSON CORPORATION ja sen tytäryritykset eivät vastaa tämän tuotteen ostajalle tai kolmansille osapuolille koituvista vahingoista, hävikistä, kuluista tai kustannuksista, jotka johtuvat seuraavista syistä: tapaturma, tuotteen virheellinen käyttö, tuotteen väärinkäyttö tai tuotteen ilman vaituuksia tehdyt muutokset ja korjaustoimenpiteet tai (Yhdysvaltoja lukuun ottamatta) SEIKO EPSON CORPORATIONin käyttö- ja huolto-ohjeiden noudattamatta jättäminen.

SEIKO EPSON CORPORATION ei vastaa mistään vahingoista tai vaikeuksista, jotka aiheutuvat muiden lisävarusteiden tai tarvikkeiden kuin SEIKO EPSON CORPORATIONin ilmoittamien alkuperäisten EPSON-tuotteiden tai EPSON-hyväksynnän saaneiden tuotteiden käytöstä. SEIKO EPSON CORPORATION ei vastaa mistään sähkömagneettisista häiriöistä johtuvista vahingoista, mikäli niihin on syytä muiden kuin EPSON-hyväksynnän saaneiden liitintäkaapeleiden käyttö. EPSON on SEIKO EPSON CORPORATIONin rekisteröity tavaramerkki. Microsoft ja Windows ovat Microsoft Corporationin rekisteröityjä tavaramerkkejä. Macintosh on Apple Computer, Incorporatedin rekisteröity tavaramerkki. Adobe ja Photoshop ovat Adobe Systems Incorporatedin rekisteröityjä tavaramerkkejä.

**Yleinen huomautus:** Tässä oppaassa mainittuja tuotenimiä on käytetty vain tunnistustarkoituksessa, ja ne voivat olla omistajiensa tavaramerkkejä. EPSON ei myönnä näille merkeille mitään oikeuksia.