

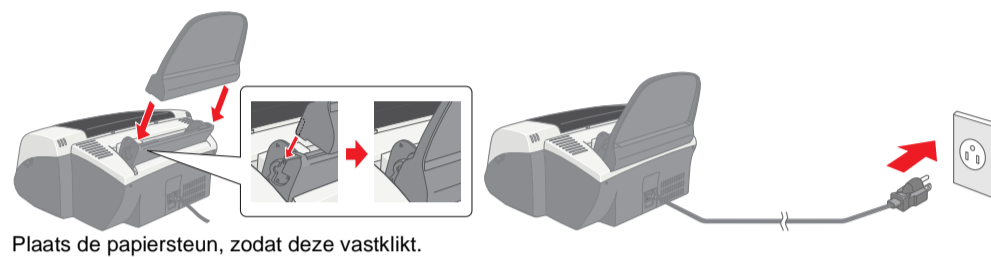
Installatie

1 Uitpakken

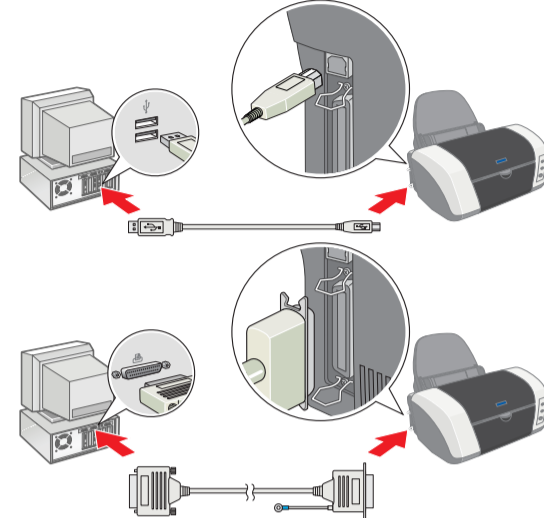
1. Pak de printer uit.



2. Breng alle onderdelen aan.



3. Sluit de printer aan.



2 Installatie

De printersoftware installeren

Opmerking: Raadpleeg Software voor het afdrucken van foto's installeren in de online-gebruikershandleidingen voor meer informatie over het installeren van deze software.

Voor Windows

1. Controleer of de printer uitstaat.
2. Plaats de cd-rom met printersoftware in de cd-romlezer. Als het dialoogvenster van het installatieprogramma niet automatisch wordt geopend, dubbelklikt u op **SETUP.EXE** op de cd-rom.
3. Selecteer **Installeer Software** en klik op **[>>]**.
4. Volg de instructies op het scherm op. Nadat de printersoftware is geïnstalleerd, gaan de instructies op het scherm door met de installatie van de cartridges.



Voor Macintosh

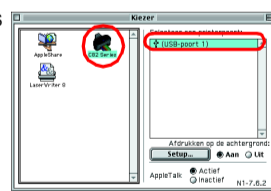
Let op: Schakel alle antivirusprogramma's uit voordat u de printersoftware installeert.

Voor gebruikers van Mac OS 8.1 of hoger (behalve Mac OS X)

1. Controleer of de printer uitstaat.
2. Plaats de cd-rom met printersoftware in de cd-romlezer.
3. Dubbelklikt u op het **EPSON**-pictogram, selecteert u **Installeer Software** en klik op **[>>]**.



4. Installeer de printersoftware aan de hand van de instructies op het scherm.
5. Druk op de aan-uitknop **⏻** om de printer aan te zetten. De printkop gaat naar de positie waarin de cartridge kan worden geplaatst.
6. Kies **Kiezer (Chooser)** uit het Apple-menu. Selecteer vervolgens het pictogram van uw printer en de poort waarop deze is aangesloten.



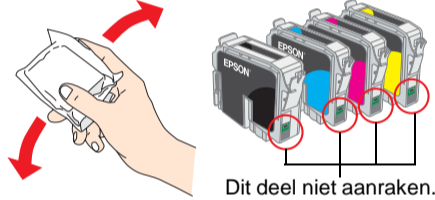
Voor gebruikers van Mac OS X

1. Controleer of de printer uitstaat.
2. Plaats de cd-rom met printersoftware in de cd-romlezer.
3. Dubbelklikt u op de map **Mac OS X Driver** en dubbelklikt u op het pictogram **C82Series.pkg** in deze map. Als het autorisatievenster wordt weergegeven, klikt u op het sleutelpictogram, voert u de naam en het wachtwoord van de beheerder in, klikt u op OK en vervolgens op Ga door (Continue).
4. Installeer de printersoftware aan de hand van de instructies op het scherm.
5. Druk op de aan-uitknop **⏻** om de printer aan te zetten. De printkop gaat naar de positie waarin de cartridge kan worden geplaatst.
6. Volg onderstaande instructies voor het selecteren van de printer: Dubbelklikt u op Macintosh HD. → Dubbelklikt u op de toepassingsmap. → Dubbelklikt u op de map voor hulpprogramma's. → Dubbelklikt u op het pictogram Afdrukcentrum (Printer Center). → Klik op Toevoegen (Add). → Selecteer EPSON USB. → Selecteer de printer. → Klik op Toevoegen (Add).

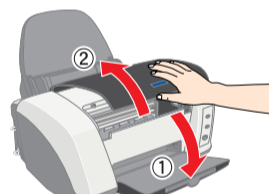
De cartridges installeren

Opmerking: Het beste resultaat krijgt u wanneer u de cartridge vier- of vijfmaal schudt voordat u de verpakking opent.

1. Haal de nieuwe cartridges uit de beschermende verpakking.
 - Let op:**
 - Pas goed op dat u de haken aan de zijkant van de cartridge niet afbreekt wanneer u de cartridge uit de verpakking haalt.
 - Schud de cartridge niet na verwijdering uit de verpakking. Dit kan lekken veroorzaken.
 - Verwijder nooit het label van de cartridge en scheur het niet. Dit kan lekken veroorzaken.
 - Raak de groene chip op de zijkant van de cartridge niet aan. Anders drukt de printer mogelijk niet meer af.
2. Klap de uitvoerlade naar beneden en open de printerkap.
 - Let op:** Verplaats de printkop niet met de hand omdat dit de printer kan beschadigen.



3. Plaats de cartridges verticaal in de houders. Druk de cartridges voorzichtig omlaag tot ze vastklikken.
 - Opmerking:** Installeer alle cartridges. De printer werkt alleen als alle cartridges goed zijn geïnstalleerd.
4. Sluit de printerkap.
5. Druk op de inktknop **⏻**. De printkop verplaatst zich en het inkttoevoersysteem wordt geladen. Dit duurt ongeveer anderhalve minuut. Tijdens het laden van de inkt knippert het aan-uitlampje **⏻** en maakt de printer een aantal mechanische geluiden. Dit is normaal.
 - Let op:**
 - Zet de printer niet uit tijdens het laden van de inkt.
 - Plaats geen papier in de printer voordat het laden van de inkt voltooid is.



6. Zodra het laden van de inkt klaar is, stopt het aan-uitlampje **⏻** met knipperen en blijft branden.
 - Opmerking:**
 - Als er een inktfout optreedt nadat de printkop naar de uitgangspositie is verplaatst, is de cartridge mogelijk niet goed geïnstalleerd. Druk nogmaals op de inktknop **⏻** en installeer de cartridge opnieuw. Let er daarbij goed op dat de cartridge vastklikt.
 - De cartridges die bij de printer zijn geleverd, worden deels verbruikt bij de installatie van de printer. Om te zorgen voor afdrucken van hoge kwaliteit, wordt de printkop van de printer namelijk volledig geladen met inkt. Dit eenmalige proces verbruikt een bepaalde hoeveelheid inkt. De cartridges die u daarna installeert, hebben wel de normale opgegeven levensduur.

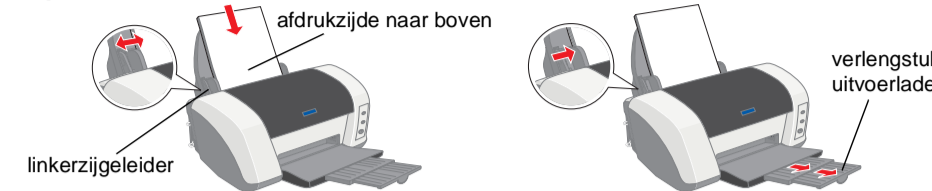
Waarschuwingen moet u zorgvuldig in acht nemen om lichamelijk letsel te voorkomen.

Voorzorgsmaatregelen worden aangegeven met "Let op"; u moet ze naleven om schade aan het apparaat te voorkomen.

Opmerkingen bevatten belangrijke informatie en nuttige tips voor het gebruik van uw printer.

3 De printer controleren

Papier laden



De printer is nu gereed voor gebruik.

Zie "Eenvoudig afdrucken" in de online-gebruikershandleidingen voor gedetailleerde instructies voor het eerste gebruik. De online-gebruikershandleidingen bevat tevens informatie over:

- Diverse afdrুকopties
- Functies van de printersoftware
- Hoe...?
- Probleemoplossing
- Productinformatie
- Veiligheidsvoorschriften

Zie deze onderdelen voor meer details.

Probleemoplossing

Online-probleemoplossing

De EPSON-website voor technische ondersteuning biedt tips voor het oplossen van problemen. U opent de website voor technische ondersteuning op een van de volgende manieren:

Voor Windows-gebruikers

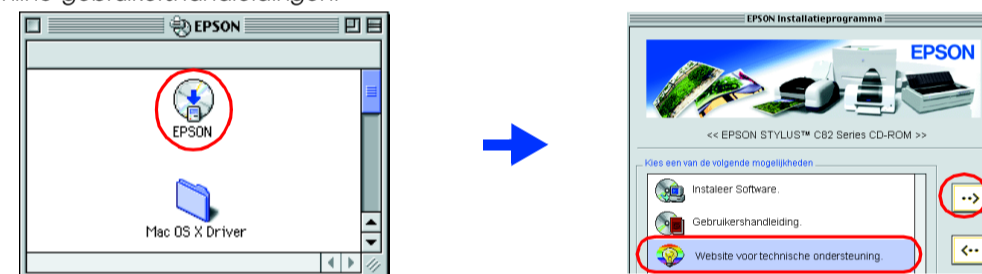
- U kunt ook op **Technische ondersteuning** klikken in het dialoogvenster Status Monitor 3 of het hoofdmenu van de printersoftware.

Meer informatie over de klantenservice in uw regio vindt u in de online-gebruikershandleidingen.

Voor gebruikers van Mac OS 8.1 of hoger (behalve Mac OS X)

1. Plaats de cd-rom in de cd-romlezer.
2. Dubbelklikt u op het pictogram **EPSON**.
3. Selecteer **website voor technische ondersteuning** en klik op **[>>]**.

Meer informatie over de klantenservice in uw regio vindt u in de online-gebruikershandleidingen.



Voor gebruikers van Mac OS X

Ga naar de website op dit adres:
<http://support.epson.net/StylusC82/>

Foutindicatoren

De meest voorkomende problemen kunt u identificeren aan de hand van de lampjes op het bedieningspaneel van de printer. Aan de hand van onderstaande tabel kunt u nagaan wat een bepaald patroon betekent en zo achterhalen wat het probleem is. Vervolgens voert u de voorgestelde oplossingen uit.

Veiligheidsvoorschriften

Lees alle instructies hierna goed door voordat u de printer installeert en in gebruik neemt.

Een plaats kiezen voor de printer

- Vermijd plaatsen met sterke temperatuurschommelingen of vochtige plaatsen. Houd de printer ook uit de buurt van direct zonlicht, sterk licht of warmtebronnen.
- Vermijd plaatsen die onderhevig zijn aan schokken en trillingen, of waar het stoffig is.
- Laat rondom de printer voldoende ruimte vrij voor een goede ventilatie.
- Zet de printer in de buurt van een wandstopcontact waar u de stekker gemakkelijk uit het stopcontact kunt halen.
- Plaats de printer op een vlakke, stabiele ondergrond die groter is dan de printer. Laat als u de printer bij een muur plaatst meer dan 10 cm vrij tussen de achterkant van de printer en de muur. De printer werkt niet goed als hij scheef staat.
- Zorg er bij opslag of transport van de printer voor dat deze niet gekanteld, verticaal of ondersteboven wordt gehouden. Als dit gebeurt, kan er inkt uit de cartridge lekken.

Een stopcontact kiezen

- Gebruik alleen de netspanning die staat vermeld op het etiket op de printer.
- Zorg ervoor dat het netsnoer voldoende aan de relevante plaatselijke veiligheidsnormen.
- Gebruik geen beschadigd of gerafeld netsnoer.
- Als u een verlengsnoer gebruikt voor de printer, mag de totale stroombelasting in ampère van alle aangesloten apparaten niet hoger zijn dan de maximale belasting voor het verlengsnoer. Zorg er bovendien voor dat het totaal van de ampèrewaarden van alle apparaten die zijn aangesloten op het wandstopcontact niet hoger is dan de maximumwaarde die is toegestaan voor het stopcontact.
- Als u de printer in Duitsland gebruikt, moet u rekening houden met het volgende: de installatie van het gebouw moet beschikken over een stroomonderbreker van 10/16 A om de printer te beschermen tegen kortsluiting en stroompieken.

De cartridges vervangen

- Maak de verpakking van de cartridges niet open tot vlak vóór de installatie.
- Schud de nieuwe cartridge vier- of vijfmaal voordat u de verpakking opent en de cartridge installeert.
- Schud de cartridges niet na verwijdering uit de verpakking. Dit kan lekken veroorzaken.
- Pas goed op dat u de haken aan de zijkant van de cartridge niet afbreekt wanneer u de cartridge uit de verpakking haalt.
- Houd cartridges buiten het bereik van kinderen. Zorg ervoor dat kinderen niet uit de cartridges drinken of op een andere wijze in aanraking komen met de cartridges.
- Wees voorzichtig met gebruikte cartridges. Er kan inkt rond de inkttoevoer kleven. Als u inkt op uw huid krijgt, wast u de plek grondig met water en zeep. Als u inkt in uw ogen krijgt, moet u uw ogen onmiddellijk uitspoelen met water. Raadpleeg onmiddellijk een arts als u ondanks grondig spoelen problemen krijgt met uw ogen of nog steeds ongemak ondervindt.
- Raak de groene chip op de zijkant van de cartridge niet aan.
- Verwijder nooit het label van de cartridge en scheur het niet. Dit kan lekken veroorzaken.
- Bewaar cartridges met de onderzijde van de verpakking omlaag.

De printer gebruiken

- Steek uw hand niet in de printer en raak de cartridges niet aan tijdens het afdrucken.
- De openingen van de printer mogen niet worden geblokkeerd of afgedekt.
- Probeer de printer niet zelf te repareren.
- Haal in de volgende gevallen de stekker uit het stopcontact en doe een beroep op een onderhoudstechnicus:
 - Als het netsnoer of de stekker beschadigd is, als er vloeistof in de printer is gekomen, als de printer is gevallen of als de behuizing beschadigd is, als de printer niet normaal werkt of als er een duidelijke wijziging in de prestaties optreedt.
- Steek geen voorwerpen door de openingen van de printer.
- Zorg ervoor dat u geen vloeistoffen op de printer most.
- Laat de cartridges zitten. Als u de cartridges verwijdert, kan de printkop indrogen, waardoor afdrucken niet meer mogelijk is.

Alle rechten voorbehouden. Niets uit deze uitgave mag worden vervoerd, opgeslagen in een geautomatiseerd gegevensbestand of openbaar worden gemaakt, in enige vorm of op enige wijze, hetzij elektronisch, mechanisch, door fotokopieën, opnamen of op enige andere manier, zonder voorafgaande schriftelijke toestemming van SEIKO EPSON CORPORATION. De hierin beschreven informatie is alleen bedoeld voor gebruik bij deze EPSON-printer. EPSON is niet verantwoordelijk voor het gebruik van deze informatie bij andere printers. SEIKO EPSON CORPORATION noch haar filialen kunnen verantwoordelijk worden gesteld door de koper van dit product of derden voor schade, verlies, kosten of uitgaven die de koper of derden oplopen ten gevolge van: al dan niet foutief gebruik of misbruik van dit product of onbevoegde wijzigingen en herstellingen of (met uitzondering van de V.S.) het zich niet strikt houden aan de gebruiks- en onderhoudsvoorschriften van SEIKO EPSON CORPORATION.

SEIKO EPSON CORPORATION kan niet verantwoordelijk worden gesteld voor schade voortvloeiend uit het gebruik van andere dan originele onderdelen of verbruiksgoederen kenbaar als Original EPSON Products of EPSON Approved Products by SEIKO EPSON CORPORATION. SEIKO EPSON CORPORATION kan niet verantwoordelijk worden gesteld voor schade voortvloeiende uit elektromagnetische storingen die plaatsvinden door het gebruik van andere interfacekabels dan kenbaar als EPSON Approved Products by SEIKO EPSON CORPORATION. EPSON is een gedeponeerd handelsmerk en EPSON Stylus een handelsmerk van SEIKO EPSON CORPORATION.

Microsoft en Windows zijn gedeponeerde handelsmerken van Microsoft Corporation.

Apple en Macintosh zijn gedeponeerde handelsmerken van Apple Computer, Inc.

Algemene kennisgeving: andere productnamen vermeld in deze uitgave dienen uitsluitend als identificatie en kunnen handelsmerken zijn van hun respectievelijke eigenaars. EPSON maakt geen enkele aanspraak op enige rechten op deze handelsmerken.