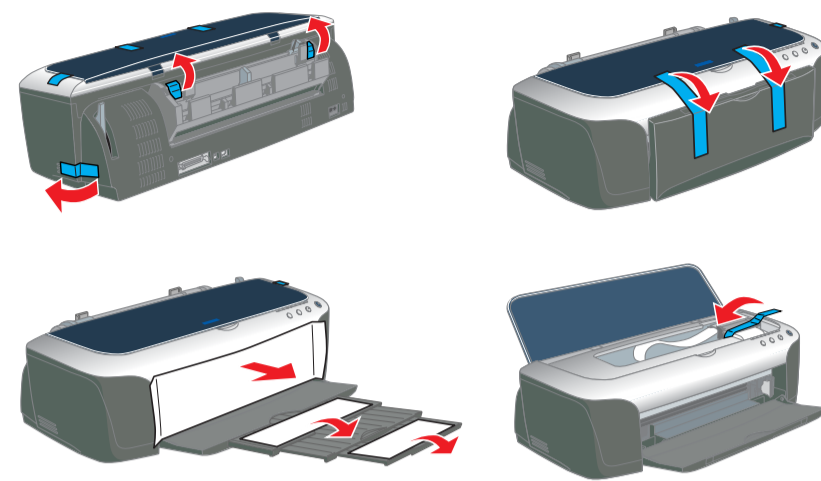


# Druckerhardware einrichten

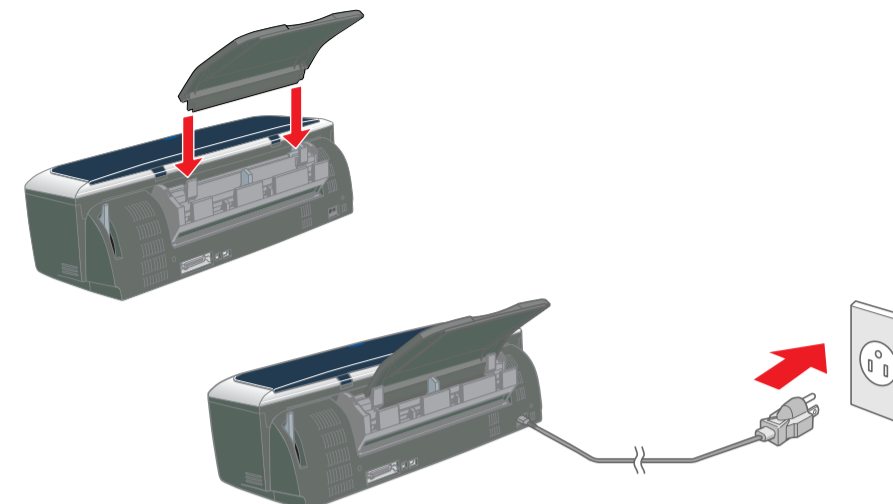
## 1. Packen Sie den Drucker aus.




## 2. Entfernen Sie das Transportsicherungen.



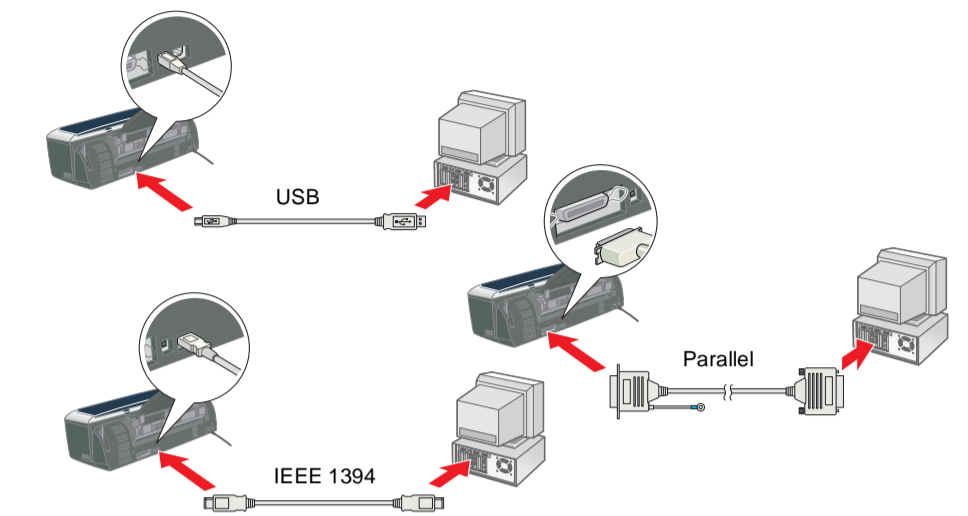
## 3. Montieren Sie die Druckerteile.



**Achtung:** Wenn sich der Drucker beim Anschließen des Netzkabels einschaltet, schalten Sie ihn wieder aus. Hierzu betätigen Sie den Netzschalter , bis die Drucker-Kontrollleuchte erlischt.


## 4. Schließen Sie den Drucker an.

Schließen Sie das Druckerkabel an den Anschlüssen am Computer und Drucker an.




# Druckersoftware und Tintenpatronen installieren

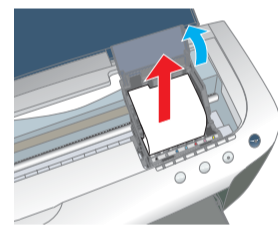
## Unter Windows

- Stellen Sie sicher, dass der Drucker ausgeschaltet ist.
- Legen Sie die Druckertreiber-CD-ROM in das CD-ROM-Laufwerk ein. Wenn das Dialogfeld Installationsprogramm nicht angezeigt wird, doppelklicken Sie auf dem CD-ROM-Laufwerk auf das Symbol **SETUP.EXE**.
- Wählen Sie die Option **Software installieren**. Klicken Sie auf .
- Folgen Sie den Anweisungen am Bildschirm.



**Hinweis:**

- Entfernen Sie vor dem Einsetzen der Tintenpatronen die Transportsicherung unter der Tintenpatronenabdeckung.
- Wenn das Utility Setup nicht aufgerufen wird, drücken Sie den Netzschalter  am Drucker und beachten die Anweisungen im Abschnitt Macintosh dieser Kurzanleitung, beginnend bei "3. Tintenpatronen einsetzen".




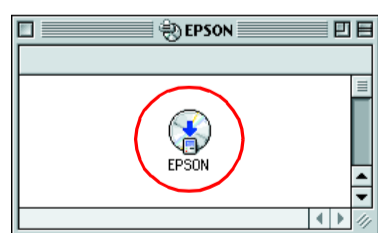
Wenn die Installation der Tintenpatronen abgeschlossen ist, fahren Sie mit "Papier einlegen und Druckkopf-Düsentest" in dieser Kurzanleitung fort.

## Für Macintosh-Anwender

### 1. Druckersoftware installieren


**Achtung:** Deaktivieren Sie vor der Installation der Druckersoftware alle Virenschutzprogramme.

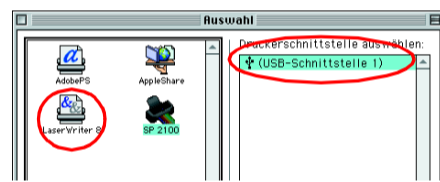
- Stellen Sie sicher, dass der Drucker ausgeschaltet ist. Schalten Sie Ihren Macintosh ein und legen Sie die Druckersoftware-CD in das CD-ROM-Laufwerk ein.
- Doppelklicken Sie auf das Symbol **EPSON**.
- Wählen Sie die Option **Software installieren**. Klicken Sie auf .
- Folgen Sie den Anweisungen am Bildschirm.



## 2. Drucker auswählen

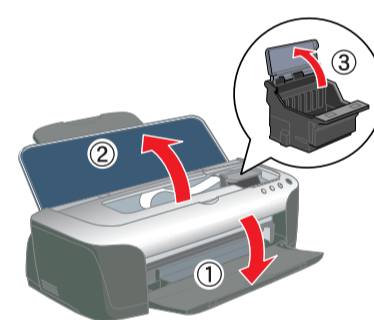
Nachdem die Installation der Druckersoftware abgeschlossen ist, müssen Sie Ihren Drucker auswählen.

- Betätigen Sie zum Einschalten des Druckers den Netzschalter . Der Druckkopf fährt in die Position zum Installieren der Tintenpatronen.
- Rufen Sie über das Apple-Menü die **Auswahl** auf. Wählen Sie das Symbol für Ihren Drucker und den Anschluss, an dem Ihr Drucker angeschlossen ist, aus.
- Schließen Sie die Auswahl.



## 3. Tintenpatronen einsetzen

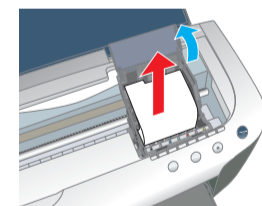
- Klappen Sie das Papierausgabefach herunter und öffnen Sie dann die Druckerabdeckung und die Tintenpatronenabdeckung.



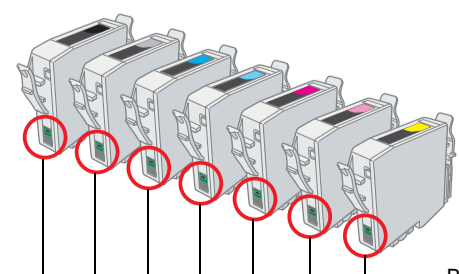
**Achtung:** Bewegen Sie den Druckkopf nicht von Hand, der Drucker kann dadurch beschädigt werden.

**Hinweis:** Das beste Ergebnis erhalten Sie, wenn Sie die Tintenpatrone vor dem Öffnen der Verpackung vier bis fünf Mal schütteln.

- Entfernen Sie vor dem Einsetzen der Tintenpatronen die Transportsicherung unter der Tintenpatronenabdeckung.
- Nehmen Sie die neue Tintenpatrone aus der Schutzhülle heraus.



- Achtung:**
- Achten Sie darauf, dass Sie beim Entnehmen der jeweiligen Tintenpatrone aus der Schutzhülle den seitlich an der Tintenpatrone befindlichen Haken nicht abbrechen.
  - Eine Tintenpatrone darf nach dem Entnehmen aus der Verpackung nicht geschüttelt werden, da hierdurch Tinte austreten kann.
  - Sie dürfen das Etikett nicht entfernen oder daran ziehen, da hierdurch Tinte austreten kann.
  - Berühren Sie nicht den grünen IC-Chip an der Seite der Tintenpatrone. Hierdurch können sowohl der normale Betrieb als auch der Druckbetrieb beeinträchtigt werden.



Berühren Sie keinesfalls diesen Bereich.

Die Druckqualität ist abhängig von den Treibereinstellungen und dem Papier. Weitere Einzelheiten zu den Treibereinstellungen und den verfügbaren Druckmedien finden Sie im Online-Benutzerhandbuch. Die neuesten Informationen erfahren Sie bei einem Besuch auf der EPSON-Homepage!

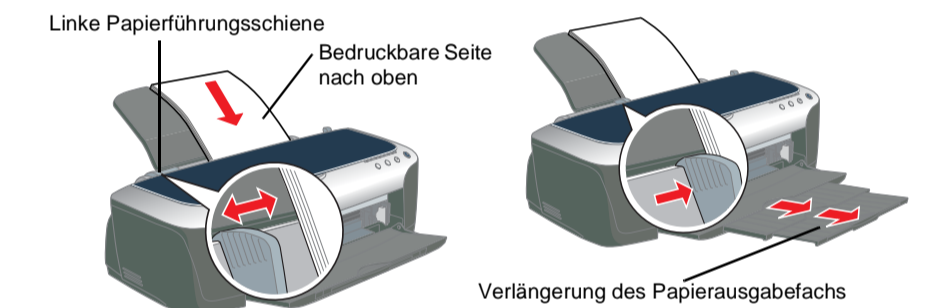
## Warnhinweise

**Achtung** Anmerkungen dieser Art müssen befolgt werden, um Schäden an den Geräten zu vermeiden.

Hinweise enthalten wichtige Informationen und hilfreiche Ratschläge für die Arbeit mit dem Drucker.

# Papier einlegen und Düsentest durchführen

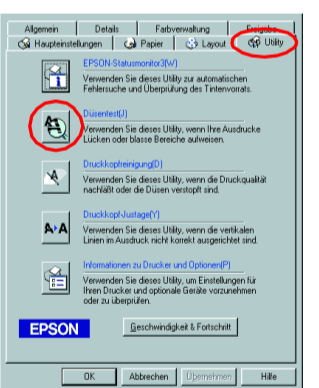
Stellen Sie sicher, dass der Computer eingeschaltet ist. Legen Sie Papier in den Papierschacht ein. Stellen Sie hierbei sicher, dass die bedruckbare Seite nach oben zeigt und dass die rechte Papierkante an der rechten Papierführungsschiene anliegt. Schieben Sie die linke Papierzuführungsschiene soweit heran, dass sie an der linken Papierkante anliegt.



Wenn das Papier eingelegt ist, folgen Sie zur Überprüfung der Druckkopfdüsen den Anweisungen am Bildschirm.


### Für Windows-Anwender:

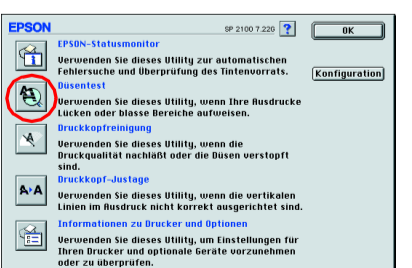
- Klicken Sie auf die Schaltfläche **Start**, zeigen Sie auf **Einstellungen** und klicken Sie auf **Drucker**.
- Unter Windows Me, 98 und 95 wählen Sie Ihren Drucker aus und klicken dann im Menü Datei auf **Eigenschaften**. Klicken Sie dann auf die Registerkarte **Utility**. Wählen Sie unter Windows XP und 2000 Ihren Drucker aus und klicken dann im Menü Datei auf **Druck-Präferenzen**. Klicken Sie dann auf die Registerkarte **Utility**. Unter Windows NT 4.0 wählen Sie Ihren Drucker und klicken dann im Menü Datei auf **Standardeinstellungen für Dokument**. Klicken Sie dann auf die Registerkarte **Utility**.
- Klicken Sie auf die Schaltfläche **Düsentest** und folgen Sie den Anweisungen am Bildschirm.
- Klicken Sie abschließend auf **OK**, um das Dialogfeld Eigenschaften zu schließen.



Ihr Drucker ist jetzt eingerichtet und betriebsbereit.

### Für Macintosh-Anwender

- Klicken Sie im Menü **Datei** des Suchers auf **Seite einrichten**.
- Klicken Sie auf das Symbol  **Utility**.
- Klicken Sie auf die Schaltfläche **Düsentest** und folgen Sie den Anweisungen am Bildschirm.
- Klicken Sie abschließend auf **OK**, um das Dialogfenster Utility zu schließen. Klicken Sie dann zum Schließen des Dialogfensters Seite einrichten auf **OK**.



Ihr Drucker ist jetzt eingerichtet und betriebsbereit.