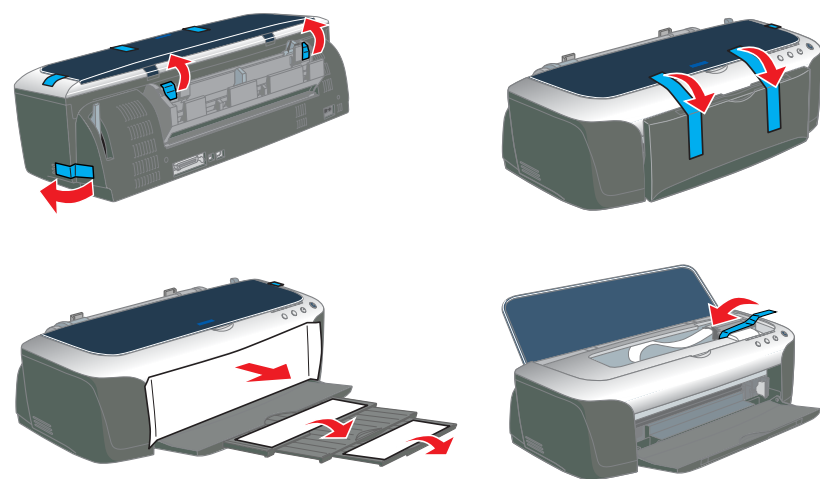


Instalar o hardware da impressora

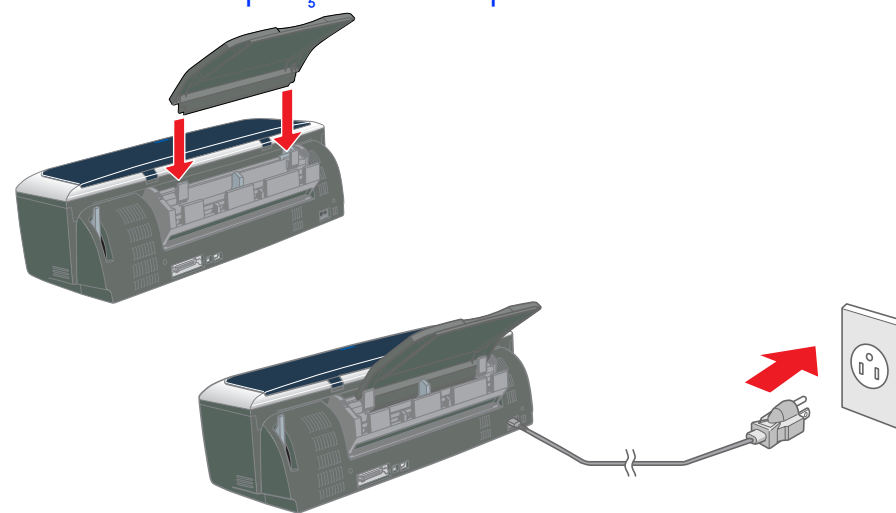
1. Desembalar a impressora



2. Remover os materiais de protecção



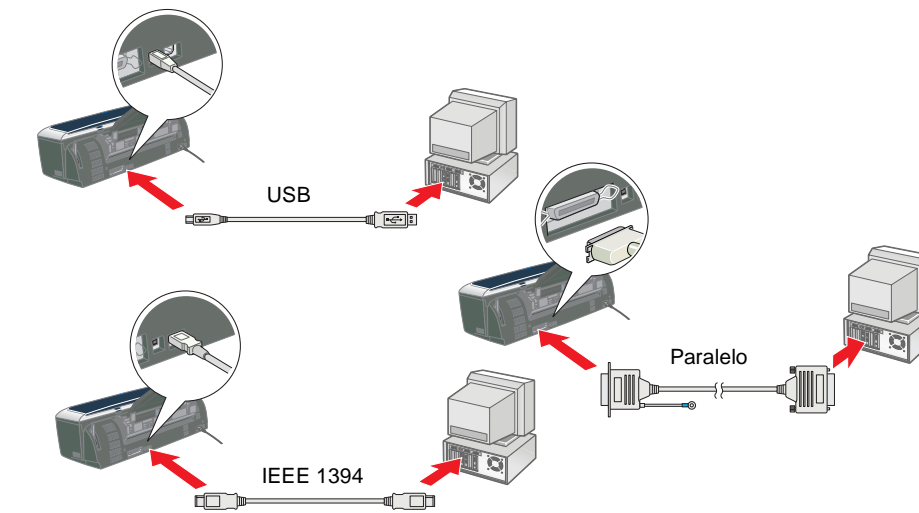
3. Instalar as peças da impressora



Importante: Se a impressora ficar ligada quando ligar o cabo de corrente, pressione a tecla de funcionamento até que os indicadores luminosos da impressora apaguem.

4. Ligar a impressora

Ligue o cabo da impressora às portas do computador e da impressora.



Instalar o software da impressora e os tinteiros

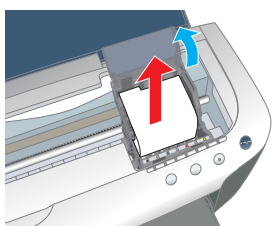
Em Windows

1. Certifique-se de que a impressora está desligada.
2. Insira o CD de software da impressora no respectivo leitor. Se a caixa de diálogo do programa de instalação não aparecer, faça clique duas vezes em **SETUP.EXE** no CD-ROM.
3. Selecciona **Instalar Software** e faça clique em .
4. Siga as instruções apresentadas no ecrã.



Nota:
 ❑ *Remova o material de protecção existente por baixo da tampa do tinteiro antes de instalar os tinteiros.*

❑ *Se não conseguir iniciar o utilitário de instalação, pressione a tecla de funcionamento da impressora e siga as instruções apresentadas na parte dedicada a utilizadores de Macintosh da secção "Instalar os tinteiros".*



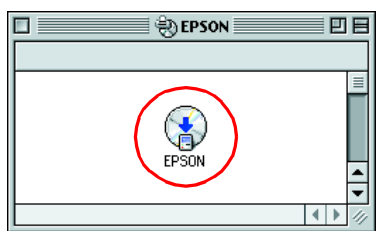
Quando concluir a instalação do tinteiro, consulte a secção "Colocar papel e verificar os jactos da cabeça de impressão" nesta folha.

Em Macintosh

1. Instalar o software da impressora

Importante: Desactive todos os programas antivírus antes de instalar o software da impressora.

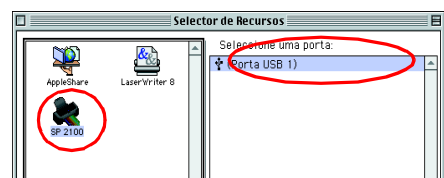
1. Certifique-se de que a impressora está desligada e, em seguida, ligue o Macintosh e insira o CD que contém o software da impressora no respectivo leitor.
2. Faça clique duas vezes no ícone **EPSON**.
3. Selecciona **Instalar Software** e faça clique em .
4. Siga as instruções apresentadas no ecrã.



2. Seleccionar a impressora

Depois de instalar o software da impressora, tem de seleccionar a impressora.

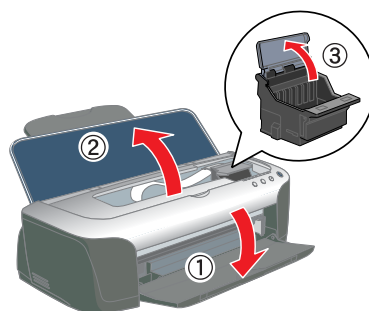
1. Pressione a tecla de funcionamento para ligar a impressora. A cabeça de impressão desloca-se para a posição de instalação dos tinteiros.
2. Selecciona **Selector de recursos** no menu Maçã. Em seguida, seleccione o ícone da impressora e a porta à qual a impressora está ligada.
3. Feche o Selector de recursos.



3. Instalar os tinteiros

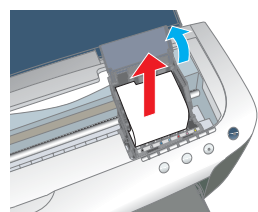
1. Baixe o receptor de papel e abra a tampa da impressora e o compartimento dos tinteiros.

Importante: Não desloque a cabeça de impressão com as mãos porque pode danificar a impressora.

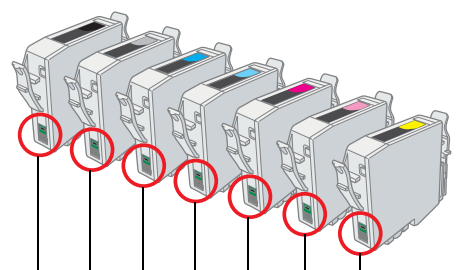


Nota: Para obter os melhores resultados, agite o tinteiro quatro ou cinco vezes antes de abrir a embalagem.

2. Remova o material de protecção existente por baixo da tampa do tinteiro antes de instalar os tinteiros.
3. Remova os tinteiros novos da embalagem.

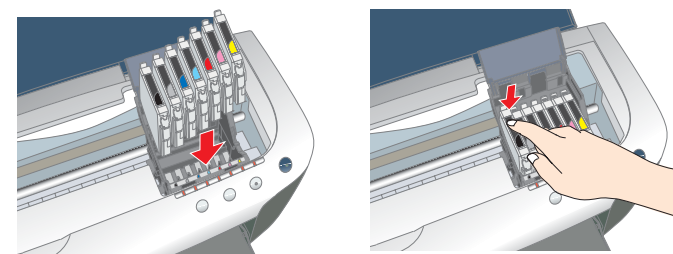


- Importante:**
- ❑ *Tenha cuidado para não partir a patilha existente na parte lateral do tinteiro quando o remover da embalagem.*
 - ❑ *Não agite o tinteiro depois de o remover da embalagem de protecção, pois pode provocar derrames.*
 - ❑ *Não remova nem rasgue a etiqueta do tinteiro. Se o fizer, a tinta poderá verter.*
 - ❑ *Não toque no circuito integrado verde existente na parte lateral do tinteiro. Este procedimento pode impedir o funcionamento e a impressão normal.*



Não toque nesta área.

4. Coloque os tinteiros verticalmente nos suportes. Sem exercer demasiada pressão, empurre os tinteiros até os fixar. Para os colocar na vertical, instale os tinteiros numa extremidade.



Nota: Instale todos os tinteiros. A impressora não funciona, excepto se todos os tinteiros estiverem instalados correctamente.

5. Feche o compartimento dos tinteiros e a tampa da impressora.
6. Pressione a tecla da tinta . A impressora desloca a cabeça de impressão e inicia o carregamento do sistema de projecção de tinta. Este processo demora cerca de um minuto e meio. Os indicadores luminosos de funcionamento e de tinta ficam intermitentes e a impressora emite vários sons mecânicos durante o carregamento. Esta situação é normal.

Importante:

- ❑ *Não desligue a impressora durante o processo de carregamento de tinta.*
- ❑ *Não coloque papel antes de terminar o carregamento de tinta.*

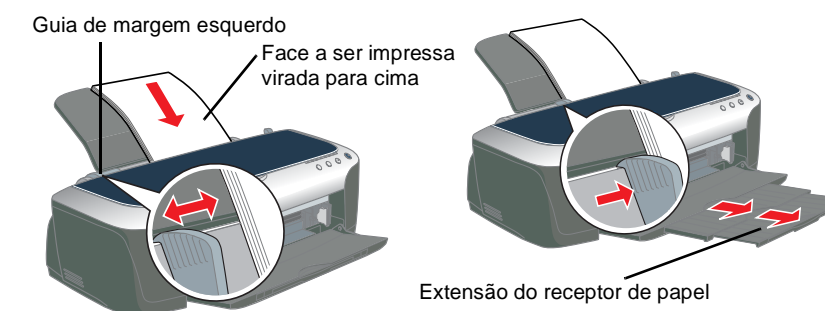
Nota: Se ocorrer um erro de fim de tinta quando a cabeça de impressão se deslocar para a posição inicial, isso significa que o tinteiro pode não estar instalado correctamente. Pressione novamente a tecla da tinta e reinstale o tinteiro até ouvir um clique.

Quando o processo de carregamento de tinta terminar, o indicador luminoso de funcionamento deixa de ficar intermitente e permanece aceso.

Os tinteiros fornecidos com a impressora são adequados para a instalação inicial. Para obter impressões de elevada qualidade, a impressora utiliza grandes quantidades de tinta durante o processo de instalação. Como consequência, os tinteiros utilizados na instalação esvaziam-se mais depressa do que o normal.

Colocar papel e verificar os jactos da cabeça de impressão

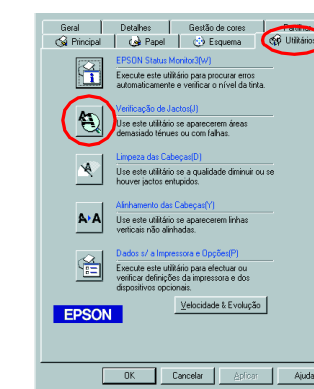
Certifique-se de que o computador está ligado. Coloque papel no alimentador com a face a ser impressa voltada para cima e a margem direita do papel encostada ao guia de margem direito. Faça deslizar o guia de margem esquerdo até o encostar à margem esquerda do papel.



Assim que colocar o papel, efectue os procedimentos apresentados em seguida para verificar os jactos da cabeça de impressão.

Utilizadores de Windows

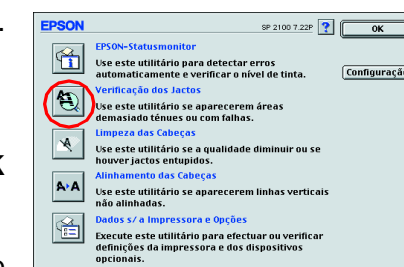
1. Faça clique em **Iniciar**, seleccione **Definições e Impressoras**.
2. Os utilizadores do Windows Me, 98 e 95 devem seleccionar a impressora e, em seguida, fazer clique em **Propriedades** no menu Ficheiro. Em seguida, devem fazer clique no separador **Utilitários**. Os utilizadores do Windows XP e 2000 devem seleccionar a impressora e fazer clique em **Preferências de impressão** no menu Ficheiro. Em seguida, devem fazer clique no separador **Utilitários**. Os utilizadores do Windows NT 4.0 devem seleccionar a impressora e fazer clique em **Predefinições do Documento** no menu Ficheiro. Em seguida, devem fazer clique no separador **Utilitários**.
3. Faça clique em **Verificação dos jactos** e siga as instruções apresentadas no ecrã.
4. Quando terminar, faça clique em **OK** para fechar a caixa de diálogo Propriedades.



A impressora está configurada e pronta a ser utilizada.

Utilizadores de Macintosh

1. Selecciona **Configurar página** no menu **Ficheiro**.
2. Faça clique no ícone Utilitários.
3. Faça clique em **Verificação dos jactos** e siga as instruções apresentadas no ecrã.
4. Quando terminar, faça clique em **OK** para fechar a caixa de diálogo Utilitários. Em seguida, faça clique em **OK** para fechar a caixa de diálogo Configurar página.



A impressora está configurada e pronta a ser utilizada.