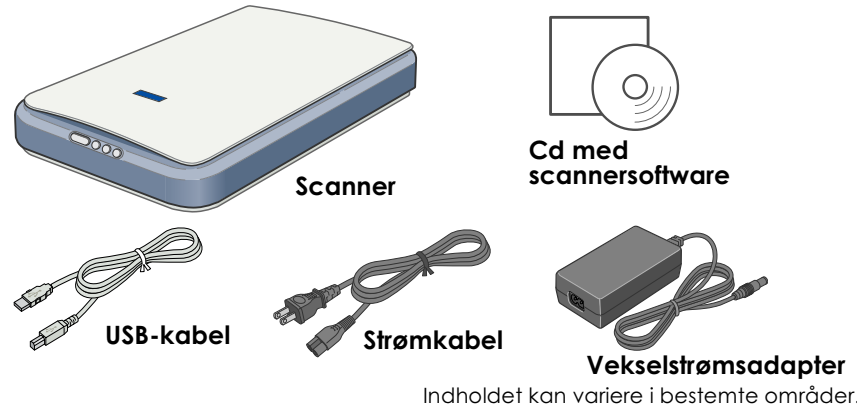


# EPSON PERFECTION™ 1260 Installation

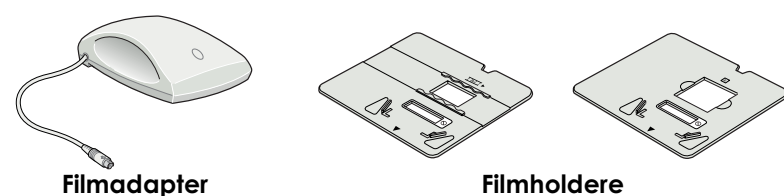
## 1 Udpakning

- Kontroller, at du har følgende dele, og at de ikke er beskadiget. Hvis der mangler noget, eller hvis du finder beskadigede dele, skal du straks kontakte din EPSON-forhandler.



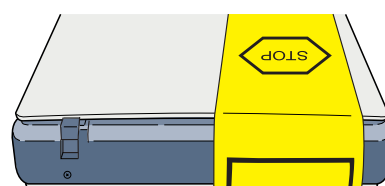
### Perfection 1260 Photo

Perfection 1260 Photo leveres med filmadapteren, som også fås til Perfection 1260.



- Fjern emballeringstapen fra scanneren, men lad det gule klistermærke sidde, indtil du bliver bedt om at fjerne det.

**Vigtigt!**  
Lad det gule klistermærke sidde, indtil du bliver bedt om at fjerne det.



## 2 Installation af softwaren

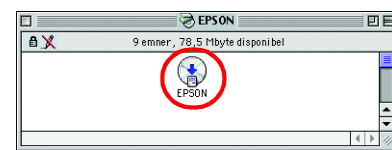
Cd'en med scannersoftwaren indeholder EPSON TWAIN-driveren, softwaren og elektroniske vejledninger.

**Du skal installere softwaren, FØR du tilslutter scanneren til computeren.**

- Indsæt cd'en med scannersoftwaren i cd-rom- eller dvd-drevet.

#### Macintosh-brugere:

Når du har indsat cd-rom'en, vises mappen EPSON på skrivebordet. Hvis mappen EPSON ikke vises, skal du dobbeltklikke på ikonet EPSON på skrivebordet. Dobbeltklik på ikonet EPSON i mappen.



- Dialogboksen EPSON-installationsprogram vises. Vælg **Installer software**, og klik på **OK**.



**Bemærkning til Windows-brugere:**  
Hvis dialogboksen EPSON-installationsprogram ikke vises, skal du dobbeltklikke på ikonet Denne computer. Klik på cd-rom-ikonet, og vælg derefter **Abn** i menuen **Filer**. Dobbeltklik på **Setup.exe**.

Dialogboksene på dette ark ser måske anderledes ud, end dem på skærmen.

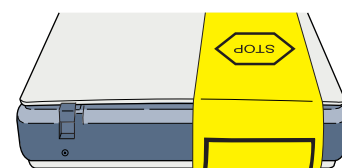
- Følg vejledningen på skærmen, indtil al softwaren er installeret. Når der vises en meddelelse om, at installationen er gennemført, skal du klikke på **OK**.
- Genstart computeren, hvis der vises en meddelelse, som beder dig om det.

**Bemærkning til Mac OS X-brugere:**  
Softwaren bliver installeret til brug i den klassiske tilstand.

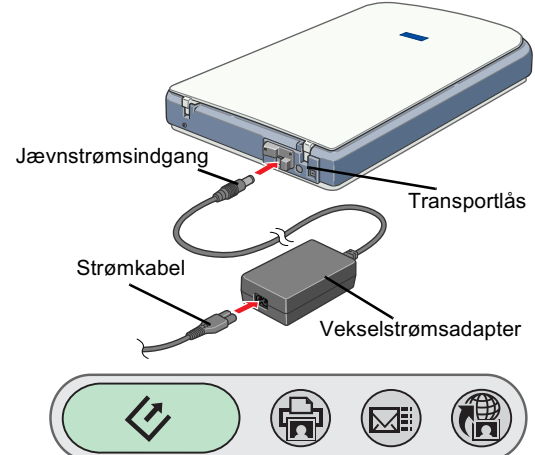
Når du har installeret scannersoftwaren, skal du læse det næste afsnit for at konfigurere scanneren.

## 3 Konfigurering af scanneren

- Fjern det gule klistermærke fra bagsiden af scanneren.



- Skub transportlåsen helt til højre.
- Tilslut strømkablet og vekselsstrømsadapleren som vist.
- Tilslut vekselsstrømsadapleren til jævnstrømsindgangen på bagsiden af scanneren.
- Stik den anden ende af strømkablet i en elektrisk udgang.



Scanneren tændes, og knappen Start lyser grøn.

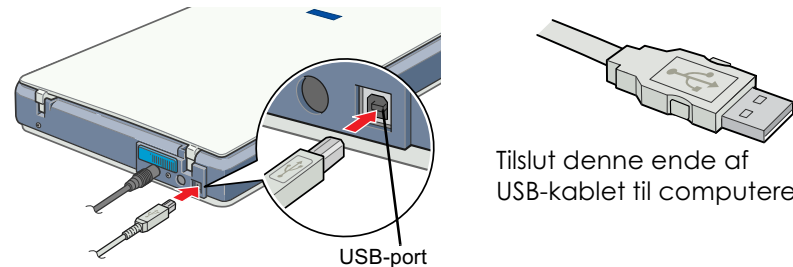
#### Forsigtig!

- Det er ikke muligt at ændre vekselsstrømsadaplerens ind- eller udgangsspænding. Hvis mærkaten på vekselsstrømsadapleren ikke viser den korrekte spænding, skal du kontakte forhandleren. Tilslut ikke strømkablet.
- Når du tager stikket ud af scanneren, skal du vente mindst 10 sekunder, før du sætter det i igen. Du kan ødelægge scanneren ved at tilslutte og afbryde strømmen hurtigt.

#### Bemærk!

Denne scanner har ikke en tænd/sluk-knap. Den tændes, når du tilslutter vekselsstrømsadapleren og derefter indsætter strømkablet i stikket.

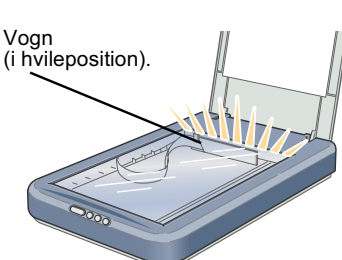
- Tilslut det firkantede stik på USB-kablet til USB-porten på bagsiden af computeren. Tilslut den anden ende af USB-kablet til en tilgængelig USB-port eller USB-hub på computeren.



- Åbn dokumentlåget, og kontroller, at den fluorescerende lampe på vognen tændes. Dette betyder, at scanneren er klar til brug.

#### Bemærk!

- Tag stikket ud af stikkontakten i væggen for at slukke for scanneren.
- Scanneren fungerer måske ikke korrekt, hvis du bruger et andet USB-kabel, end det, du har fået fra EPSON, eller hvis du tilslutter til computeren via mere end én hub.
- Den fluorescerende indikator slukkes, hvis du ikke bruger scanneren i mere end 15 minutter.



**Advarsler** skal følges med stor omhu for at undgå fysiske skader.

Advarsler, forholdsregler og bemærkninger



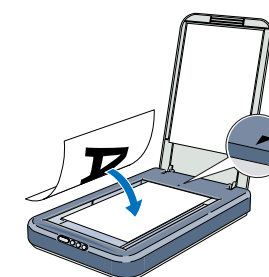
**Forholdsregler** skal følges for at undgå skader på udstyret.

**Bemærkninger** indeholder vigtige oplysninger og nyttige tip til betjening af scanneren.

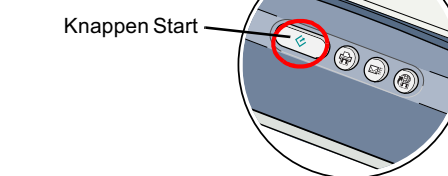
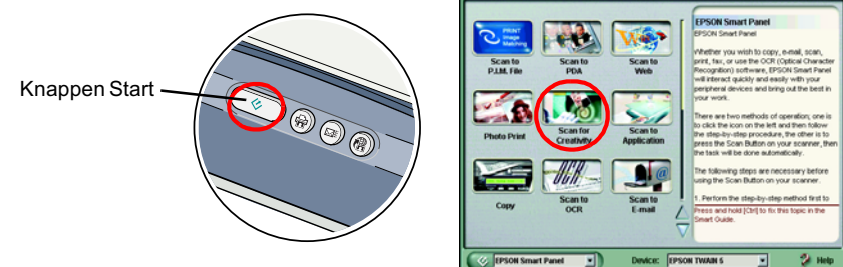
## 4 Den første scanning

Følg disse trin for at scanne ved hjælp af knappen Start og EPSON Smart Panel.

- Åbn dokumentlåget, og anbring dokumentet med forsiden nedad på glaspladen. Ret midten af dokumentet ind efter justeringsmærket. Luk derefter dokumentlåget.



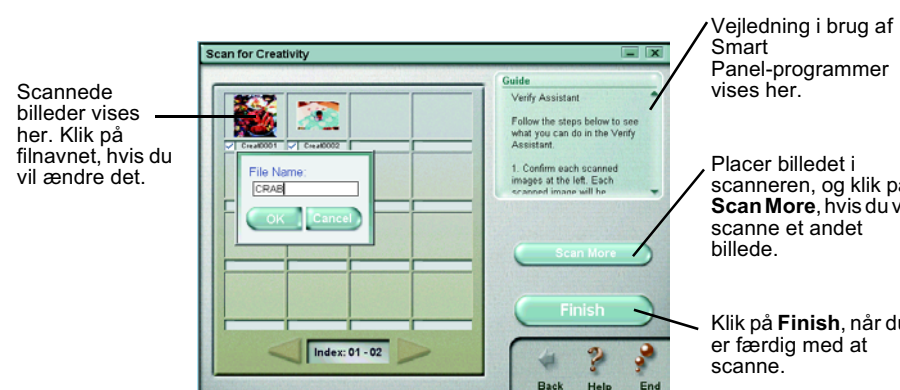
- Tryk på knappen Start på scanneren. Klik på ikonet **Scan for Creativity**, når EPSON Smart Panel åbnes automatisk.



Der vises en statusindikator på skærmen, og fotoet scannes automatisk.



- Når billedet er scannet, åbnes dialogboksen Scan for Creativity. Hvis du vil scanne et andet billede, skal du placere billedet på glaspladen, lukke dokumentlåget og klikke på **Scan More**. Ellers skal du klikke på **Finish**.



Scannede billeder vises her. Klik på filnavnet, hvis du vil ændre det.

Vejledning i brug af Smart Panel-programmer vises her.

Placer billedet i scanneren, og klik på **Scan More**, hvis du vil scanne et andet billede.

Klik på **Finish**, når du er færdig med at scanne.

- ArcSoft™ PhotoImpression™ åbnes automatisk, og det scannede billede vises på skærmen. Vælg det billede, du vil bruge. Du kan redigere billedet, bruge det i en PhotoImpression-skabelon til kalendere eller kort, gemme det eller udskrive det.



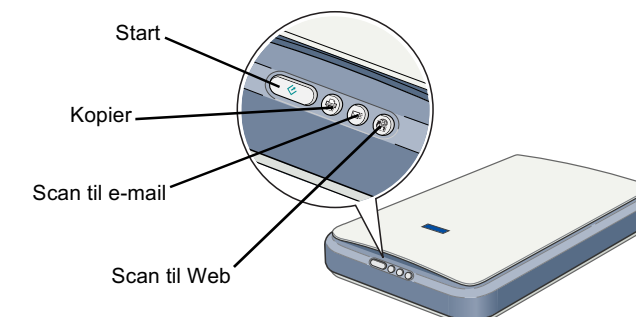
Denne sektion ændrer sig, afhængigt af hvad der er valgt ovenfor.

#### Bemærk!

Klik på spørgsmålstegnet i øverste højre hjørne af skærmen for at få hjælp til PhotoImpression.

### Brug af scannerens knapper

Scannerens knapper arbejder sammen med EPSON Smart Panel for at give genveje til fælles scanningsfunktioner. Du kan bruge dem til automatisk at scanne og udskrive et billede, vedhæfte et billede til en e-mail eller scanne og sende billeder til EPSONs Websted til fotodeling. Yderligere oplysninger findes i *Brugervejledningen*, som også findes på cd-rom'en med scannersoftwaren og i den elektroniske *EPSON Smart Panel Help*.



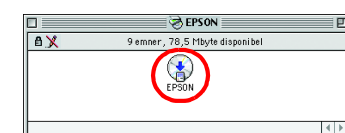
#### Bemærkning til Mac OS X-brugere:

Du kan kun bruge scannerens knapper, når du er i klassisk tilstand.

### Visning af brugervejledning

Se *Brugervejledning til EPSON Perfection 1260/1660/2400*, hvis du vil vide mere om scanneren.

- Indsæt cd'en med scannersoftwaren i cd-rom- eller dvd-drevet. Hvis cd'en ikke har været fjernet siden softwaren blev installeret, skal du tage den ud og indsætte den igen.



**Macintosh-brugere:**  
Når du har indsat cd-rom'en, vises mappen EPSON på skrivebordet. Hvis mappen EPSON ikke vises, skal du dobbeltklikke på ikonet EPSON på skrivebordet. Dobbeltklik på ikonet EPSON i mappen.

### Sikkerhedsvejledninger

Læs hele denne vejledning, og gem den til senere reference. Følg alle de advarsler og vejledninger, der er angivet på scanneren.

#### Forsigtig!

Kontroller, at vekselsstrømskablet overholder de relevante lokale sikkerhedsstandarder.

- Placer scanneren tilstrækkelig tæt på computeren, så tilslutningskablet kan nå uden problemer. Placer ikke scanneren eller vekselsstrømsadapleren udendørs, i nærheden af for meget snov eller støv, vand, varmekilder, eller på steder, hvor den kan blive udsat for slag, vibrationer, høje temperaturer eller høj fugtighed, direkte sollys, stærke lyskilder eller store variationer i temperatur og fugtighed. Undgå at bruge den med våde hænder.
- Placer scanneren og vekselsstrømsadapleren i nærheden af en stikkontakt, hvor strømkablet nemt kan frakobes ud.
- Strømkabler skal beskyttes mod slitage og skarpe genstande og må ikke flosses, krølles eller snoes. Placer ikke objekter oven på strømkablerne, og undgå at vekselsstrømsadapleren eller strømkablerne bliver gået på eller kørt henover. Vær specielt opmærksom på at holde alle strømkabler lige i enderne og på steder, hvor de går ind i eller ud af transformeren.
- Brug kun den vekselsstrømsadapler, model A171B/E, der følger med scanneren. Brug af en anden adapter kan resultere i brand, elektrisk stød og personskade.
- Vekselsstrømsadapleren er designet til brug sammen med den scanner, den blev leveret sammen med. Brug den ikke sammen med andre elektroniske enheder, medmindre andet er angivet.
- Brug kun den tykke strømkilde, der er angivet på vekselsstrømsadaplerens mærkat, og anvend altid strøm direkte fra en standardstikkontakt med det vekselsstrømskabel, der overholder de relevante lokale sikkerhedsstandarder.
- Undgå at bruge udgange på samme kredsløb som fotokopimaskiner eller luftstyringsystemer, der jævnligt slår til og fra.

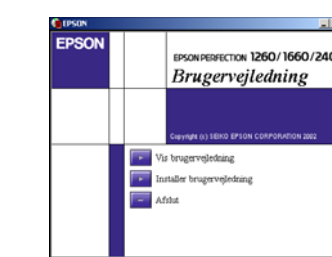
- Dialogboksen EPSON-installationsprogram vises. Vælg **Brugervejledningen**, og klik på **OK**.



#### Bemærkning til Windows-brugere:

Hvis dialogboksen EPSON-installationsprogram ikke vises, skal du dobbeltklikke på ikonet Denne computer. Klik på cd-rom-ikonet, og vælg derefter **Abn** i menuen **Filer**. Dobbeltklik derefter på **Setup.exe**.

- Hvis du vil se *Brugervejledningen*, skal du klikke på **Vis brugervejledning**. Hvis du kopierer *Brugervejledningen* til din egen computer, skal du klikke på **Installer brugervejledning**.



- Hvis du bruger en forlængerledning sammen med scanneren, skal du kontrollere, at den samlede mængde ampere for enhederne i forlængerledningen ikke overstiger den mængde ampere, forlængerledningen er klassificeret til. Desuden skal du kontrollere, at den samlede mængde ampere for alle enhederne i stikkontakten ikke overstiger den mængde ampere, som stikkontakten er klassificeret til. Overbelast ikke stikkontakten.
- Vekselsstrømsadapleren, strømkablet, scanneren og ekstraudstyret må ikke skilles ad, ændres eller forsøges repareret af brugeren, medmindre det er udløst af beskrivelsen i vejledningerne til scanneren.
- Indsæt ikke objekter i eventuelle åbninger, da de kan berøre farlige spændingspunkter eller kortslutte dele. Vær opmærksom på risikoen for elektrisk stød.
- Tag stikket ud af scanneren og vekselsstrømsadapleren, og overlad eftersyn til autoriseret servicepersonale i følgende situationer: Strømkablet eller -stikket er beskadiget. Der er kommet væske i scanneren eller vekselsstrømsadapleren, scanneren eller vekselsstrømsadapleren er tabt på gulvet eller er blevet beskadiget, scanneren eller vekselsstrømsadapleren fungerer ikke korrekt eller udviser en betydelig ændring i ydeevnen. (Juster ikke reguleringseenheder, der ikke nævnt i betjningsvejledningen).
- Tag stikket ud af scanneren og vekselsstrømsadapleren inden rengøring. Rengør kun med en fugtig klud. Brug ikke flydende rensningsmidler eller aerosoler.
- Hvis du ikke skal bruge printerens i længere tid, skal du tage stikket til vekselsstrømsadapleren ud af stikkontakten.