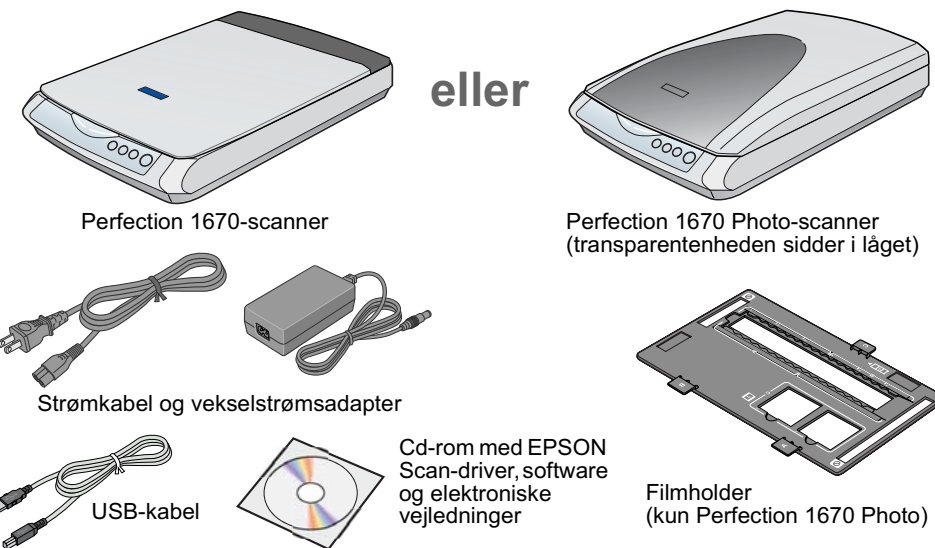


# Start her

## EPSON Perfection® 1670 og 1670 Photo

### 1 Pak scanneren ud

1 Sørg for, at du har alt det, du skal bruge til din EPSON®-scanner:



#### Bemærk!

- Indholdet varierer, afhængigt af købssted.
- Opsætningsillustrationerne viser Perfection 1670 Photo, men anvisningerne er de samme for Perfection 1670 med mindre andet er angivet.

2 Fjern al emballagetape men lad den store mærkat sidde, indtil du bliver bedt om at fjerne den.

**VIGTIGT!** Lad mærkaten sidde, indtil du bliver bedt om at fjerne den.

3 Hvis du vil påsætte eller fjerne låget, skal du sætte lågets hængsler i de firkantede huller på scannerens bagside. Kontroller, at kablet på Perfection 1670 Photo ikke sidder fast under scannerlåget. Luk låget.

### 2 Installation af softwaren

**Vent!** Softwaren skal installeres, FØR du slutter scanneren til computeren. Installationsprocessen kan tage flere minutter.

Luk alle åbne programmer, og deaktiver eventuelle virusbeskyttelsesprogrammer.

**Bemærk!** Disse anvisninger gælder for Windows® og Macintosh® OS 8.6 til 9.x og OS X 10.2.x.

1 Sæt cd-rom'en med scannersoftware i cd-rom- eller dvd-drevet. Installationsprogrammet starter automatisk.

Hvis det ikke starter, skal du gøre følgende:

- Windows XP: Klik på **Start**, dobbeltklik på **My Computer** (Denne computer), og dobbeltklik derefter på **EPSON**.
- Windows 98, Me, og 2000: Dobbeltklik på **My Computer** (Denne computer), og dobbeltklik på **EPSON**.
- Macintosh: Dobbeltklik på cd-rom-ikonet **EPSON**.

2 Hvis du bruger Mac OS 8.6 til 9.x, skal du dobbeltklikke på ikonet **EPSON** i EPSON-mappen.

Hvis du bruger Mac OS X, skal du

dobbeltklikke på mappen **Mac OS X** i EPSON-mappen og derefter klikke på ikonet **EPSON**. Indtast dit administratormavn, og klik på **OK**.

3 Læs licensaftalen, og klik på **I agree** (Jeg accepterer).

4 I installationsskærm-billedet skal du klikke på **Install** (Installer).

5 Følg vejledningen på skærmen for at installere hvert program. Klik på **Next** (Næste) eller **Finish** (Udfør) (Windows) eller **Quit** (Afslut) (Macintosh) for at fortsætte. Bemærk, at EPSON Smart Panel™ installeres i flere trin.

6 Når installationen er fuldført, skal du klikke på **Exit** (Afslut).

7 Hvis du ser et skærbillede til produktregistrering, skal du registrere scanneren som angivet. I det sidste skærbillede skal du trykke på **Done** (Udført) eller lukke browseren.

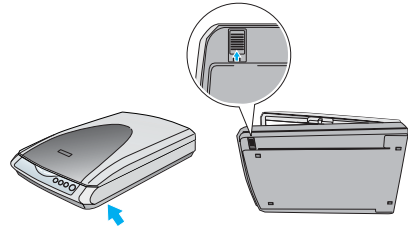
Fortsæt med afsnit 3, "Tilslutning af scanneren".

### 3 Tilslutning af scanneren

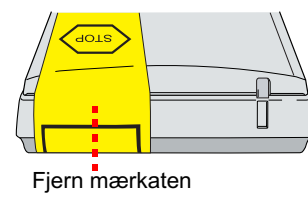
Når softwaren er installeret, er tiden kommet til at oprette forbindelse.

1 Find transportlåsen på scannerens bund og skub låsen til den ulåste position, som vist herunder.

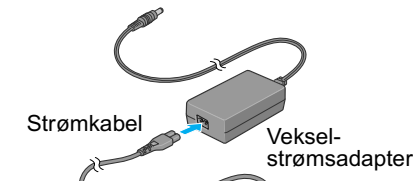
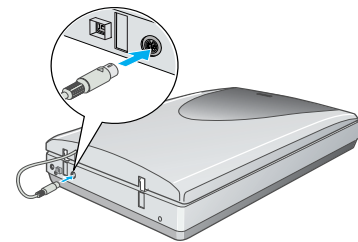
**Forsigtig!** Vend ikke scanneren om, da den kan blive beskadiget.



- 2 Fjern mærkaten fra bagsiden af scanneren.
- 3 På Perfection 1670 Photo slutes kablet til den integrerede transparentenhed.
- 4 Tilslut strømkablet og vekselstrømsadapten som vist.



Fjern mærkaten



Strømkabel

Vekselstrømsadapten

5 Slut vekselstrømsadapten til scanneren.

6 Sæt den anden ende af kablet i en jordforbundet stikkontakt.

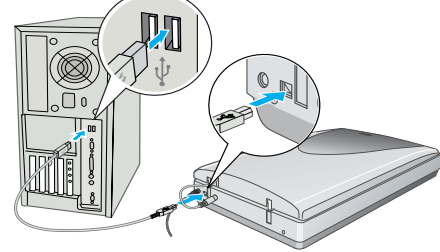
#### Forsigtig!

- Det er ikke muligt at ændre vekselstrømsadapten ind- eller udgangsspænding. Hvis mærkaten på vekselstrømsadapten ikke angiver den korrekte spænding, skal du kontakte forhandleren. Tilslut ikke strømkablet.
- Når du tager stikket ud af scanneren, skal du vente mindst 10 sekunder med at sætte det tilbage. I modsat fald kan scanneren blive beskadiget.

Scanneren tændes, og startknappen blinker grønt. Den holder op med at blinke og lyser grønt, når scanneren er klar.

7 Brug USB-kablet, som fulgte med scanneren. Sæt den kvadratiske ende af USB-kablet i scannerens USB-port. Sæt derefter den flade ende i en vilkårlig USB-port på computeren.

**Bemærk!** Scanneren virker muligvis ikke korrekt, hvis du bruger et USB-kabel andet end det, der fulgte med scanneren, eller hvis du slutter scanneren til et subsystem.



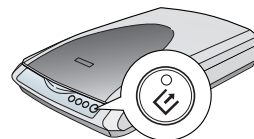
## Grundlæggende om scanneren

### Den første scanning

Startknappen på scanneren åbner automatisk Smart Panel. Dette gør det lettere for dig at scanne billeder til en lang række formål. Sådan bruger du startknappen og Smart Panel til at scanne fotos og gemme dem som filer:

1 Løft scannerlåget og anbring fotoet med forsiden nedad på glaspladen. Kontroller, at toppen af dokumentet vender mod glaspladens forkant. Luk låget.

2 Tryk på startknappen på scanneren.



**Bemærk!** Hvis du bruger Windows XP, får du muligvis vist en meddelelse, første gang du trykker på startknappen . Vælg **Smart Panel for Scanner** (Smart Panel til scanner), klik på **Always use this program for this action** (Brug altid dette program til denne handling) og klik på **OK**.

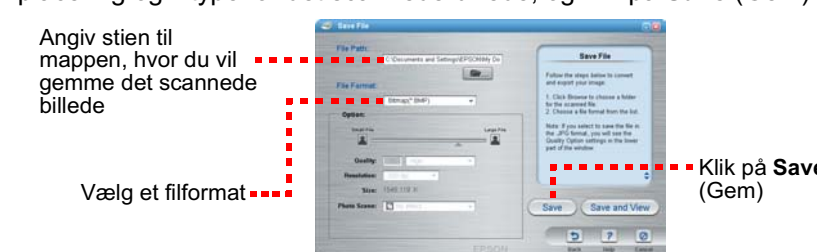
EPSON Smart Panel åbnes på computeren.

3 Klik på ikonet **Scan and Save** (Scan og gem).

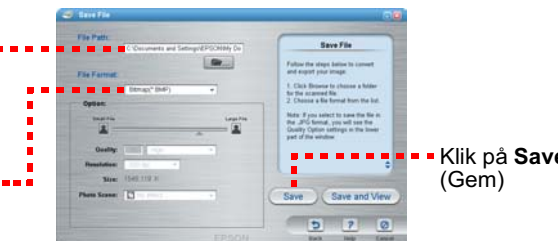
Der vises en statuslinje på skærmen, og dokumentet scannes automatisk.

4 Når dokumentet er scannet, vises dialogboksen Verify Assistant (Godkend). Klik på **Next** (Næste) for at fortsætte.

5 Du ser følgende skærbillede. Vælg placering og filtype for det scannede billede, og klik på **Save** (Gem).



Angiv stien til mappen, hvor du vil gemme det scannede billede



Klik på **Save** (Gem)

Vælg et filformat

## Brug af scannerknapperne

Det er nemt at scanne med scannerknapperne. Du behøver blot placere dokumentet på glaspladen med forsiden nedad og trykke på knappen for den ønskede scanningstype. Smart Panel åbnes automatisk og scanner dokumenterne. Følg derefter de enkle anvisninger for at afslutte jobbet.

**Bemærk!** Hvis du bruger OS X skal du kontrollere, at Smart Panel er installeret i et OS X-miljø (ikke Classic-tilstand). I modsat fald starter Classic-tilstanden muligvis, når du trykker på en scannerknop.

**Scan til web:** Scan dine fotos til et gratis websted til deling af fotos

1 Hvis du bruger AOL® som internet, skal du logge på først.

2 Tryk på knappen på scanneren.

3 Følg anvisningerne på skærmen.

**Scan til e-mail:** Vedhæft et foto til en e-mail

1 Tryk på knappen på scanneren. Du kan se dit foto på skærmen.

2 Klik på **Finish** (Udfør).

3 Vælg dit e-mail-program og klik på **Launch** (Start) (AOL understøttes ikke).

4 Indtast adressen, hvortil du vil sende fotoet, indtast en besked, og klik på **Send**.

**Kopier:** Scan og udskriv et dokument automatisk—præcis som en kopimaskine

1 Kontroller, at printeren er tændt.

2 Tryk på knappen på scanneren.

**Start:** Scanner filen automatisk og åbner Smart Panel eller et Smart Panel-program

## Placering af film på scanneren

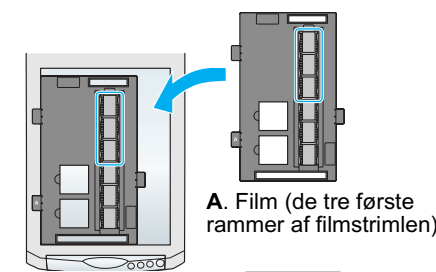
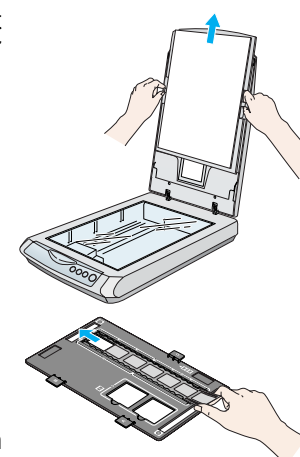
Perfection 1670 Photo-scannerens låg har en integreret transparentenhed (TPU). Hvis du vil scanne filmstriklere eller dias, skal du fjerne den reflekterende dokumentmatten fra låget og placere filmen i en holder på glaspladen.

1 Kontroller, at kablet til transparentenheden er sluttet til scanneren (se trin 3 i "Tilslutning af scanneren").

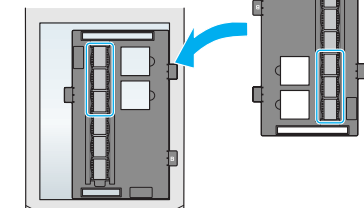
2 Løft scannerlåget helt op og fjern den reflekterende dokumentmatten fra scannerlåget.

3 Skub filmen ind i filmholderen med filmens blanke bund nedad.

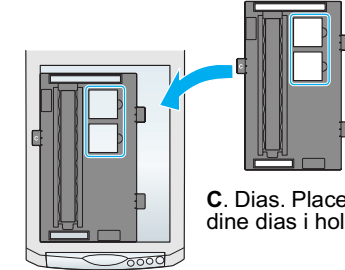
4 Placer filmholderen i den korrekte position for filmtypen. Kontroller, at bogstavet på filmholderen stemmer overens med bogstavet på scanneren.



A. Film (de tre første rammer af filmstrimlen).



B. Film (de tre sidste rammer af filmstrimlen). Vend filmholderen, så den er placeret mod scannerens højre side.



C. Dias. Placer holderen på glaspladen og sæt dine dias i holderen.

**Bemærk!** Kontroller, at det lille kalibreringsvindue øverst på filmholderen er rent og utildækket for at sikre en præcis scanning.

5 Luk scannerlåget.

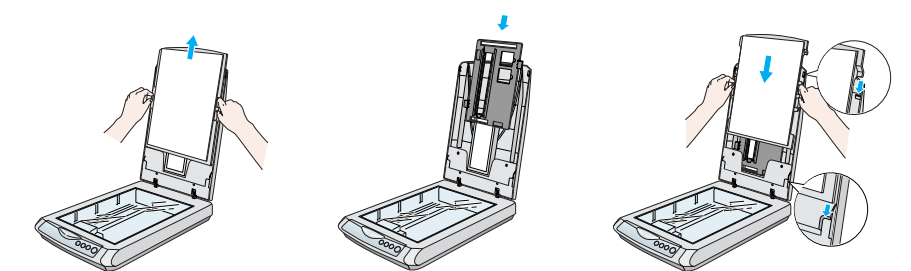
## Opbevaring af filmholderen

Når du er færdig med at scanne, kan du opbevare filmholderen i scannerlåget.

1 Løft låget og fjern dokumentmatten.

2 Skub filmholderen ind i låget.

3 Sæt dokumentmatten på plads.



## Problemer?

Kontroller først startknappens indikator på scanneren.

	<b>Blinker grønt</b>	Varmer op eller scanner.
	<b>Grøn</b>	Klar til at scanne.
	<b>Blinker rødt</b>	Kontroller, at transportlåsen er ulåst (se afsnit 3). Prøv at genstarte computeren og træk stikket til scanneren ud. Vent 10 sekunder, og sæt scanneren stik i igen. Hvis den røde indikator stadig blinker, skal du kontakte forhandleren eller EPSON.
	<b>Fra</b>	Kontroller, at scanneren er sluttet til såvel computeren som en strømkilde.

Hvis du kan finde dit problem herunder, kan du prøve disse forslag.

**Guiden Ny hardware vises på skærmen.** Klik på **Cancel** (Annuller) og følg trinene i "Installation af softwaren" på den anden side af dette ark. Tag stikket ud af scanneren, før softwaren installeres.

**Scanneren kommer med en skurrende lyd, når den sættes til en strømkilde.** Kontroller, at transportlåsen er ulåst (se afsnit 3).

**Du ser en fejlmeddelelse, når du forsøger at scanne, eller scanneren vil ikke scanne.** Kontroller, at scanneren er sluttet til såvel computeren som en strømkilde. Afinstaller og geninstaller EPSON Scan.

Her finder du flere svar:

- Dobbeltklik på ikonet *Perfection 1670 Reference Guide* (Perfection 1670-referencevejledning) på skrivebordet. Hvis du ikke installerede den, skal du sætte cd-rom'en med scannersoftware i cd-rom- eller dvd-drevet. I skærbilledet Custom Installation (Brugerdefineret installation) skal du vælge **Scanner Reference Guide** (Referencevejledning til scanner) og klikke på **Install** (Installer).
- **On-screen Help for Smart Panel and EPSON Scan** (Skærmhjælp til Smart Panel og EPSON Scan): Klik på Hjælp-knappen eller spørgsmålstegnet der vises på skærmen, når du bruger disse programmer.

## Sikkerhedsvejledning

Læs hele denne vejledning, og gem den til senere brug. Følg alle advarsler og vejledninger på scanneren.

**Forsigtig!** Kontroller, at strømkablet overholder de relevante lokale sikkerhedsstandarder.

Placer scanneren så tæt på computeren, at kablet kan nå uden problemer. Scanneren og vekselstrømsadapten må ikke placeres eller opbevares udenfor, i nærheden af snov, vand, varmekilder eller på steder, hvor de kan udsættes for slag, vibrationer, høje temperaturer eller fugtighed, direkte sollys, stærke lyskilder eller hurtige ændringer i temperatur eller luftfugtighed. Rør ikke scanneren og vekselstrømsadapten med våde hænder. Placer scanneren og vekselstrømsadapten i nærheden af en stikkontakt, hvor strømkablet nemt kan trækkes ud.

Strømkabler skal beskyttes mod slitage og skarpe genstande og må ikke krølles eller snoes. Placer ikke objekter oven på strømkablerne, og undgå at gå på eller køre over strømkablerne. Vær særlig opmærksom på, at strømkablernes ender er lige, og at de ikke bøjer på steder, hvor de går ind og ud af vekselstrømsadapten.

Brug kun vekselstrømsadapten A241B/E eller A181B, som følger med scanneren. Brug af en anden adapter kan resultere i brand, elektrisk stød eller personskade.

Vekselstrømsadapten er udviklet til brug med scanneren, som den fulgte med. Forsøg ikke at bruge den med andre elektroniske enheder, med mindre dette er angivet.

Brug kun strømkildetyperne angivet på vekselstrømsadapten mærkat og træk altid strømmen fra en almindelig stikkontakt med et vekselstrømsadaptenkabel, som overholder de relevante lokale sikkerhedsstandarder.

Undgå at bruge samme kredsløb som kopimaskiner eller klimasystemer, der jævnligt slår til og fra. Hvis du bruger en forlængerledning til scanneren, skal du kontrollere, at de enheder, der er sluttet til forlængerledningen, ikke overstiger ledningens nominelle A-kapacitet. Du skal desuden kontrollere, at den samlede mængde ampere for alle enhederne i stikkontakten ikke overstiger den mængde ampere, som stikkontakten er normeret til. Overbelast ikke stikkontakten.

Du må ikke selv adskille, ændre eller forsøge at reparere vekselstrømsadapten, strømkablet, scanneren og ekstraudstyret, med mindre fremgangsmåden er beskrevet udføreligt i vejledningerne til scanneren.

Indsæt ikke objekter i eventuelle åbninger, da de kan berøre farlige spændingspunkter eller kortslutte dele. Vær opmærksom på risikoen for elektrisk stød.

Tag stikket ud af scanneren og vekselstrømsadapten, og overlad eftersyn til kvalificeret servicepersonale i følgende situationer:

Strømkablet eller -stikket er beskadiget, der er trængt væske ind i scanneren eller vekselstrømsadapten, scanneren eller vekselstrømsadapten er blevet tabt eller kabinetet beskadiget, scanneren eller vekselstrømsadapten fungerer ikke korrekt eller udviser en betydelig ændring i ydeevnen. Juster ikke reguleringsenheder, der ikke er nævnt i betjeningsvejledningen.

Tag stikket ud af scanneren og vekselstrømsadapten inden rengøring. Rengør kun med en fugtig klud. Brug ikke rensesæsker, hverken flydende eller under tryk.

Hvis du ikke skal bruge scanneren i en længere tidsperiode, skal du trække stikket til vekselstrømsadapten ud af stikkontakten.

**Advarsel!** Se mærkepladen, og kontroller, at apparatets spænding svarer til forsyningsspændingen.

**Vigtigt!** Ledningsstrådene i strømkablet, der er tilsluttet dette apparat, har følgende farvekoder: Blå - Neutral, Brun - Strømførende. Hvis du skal montere et stik: Farverne på ledningsstrådene i strømkablet til dette apparat svarer muligvis ikke til de farvede markeringer, der anvendes til identifikation af klemmerne i et stik, og du skal derfor være opmærksom på følgende: Den blå ledningsstråd skal tilsluttes den stikklemme, der er markeret med bogstavet N (neutral). Den brune ledningsstråd skal tilsluttes den stikklemme, der er markeret med bogstavet L (strømførende). Hvis stikket beskadiges, skal du udskrifte hele ledningssættet eller kontakte en autoriseret elektriker.

Alle rettigheder forbeholdes. Ingen del af denne publikation må gengives, opbevares på et system, hvorfra den kan hentes, eller overføres i nogen form eller med noget elektronisk eller mekanisk hjælpemiddel, og må ikke fotokopieres, optages eller andet, uden forudgående skriftlig tilladelse fra SEIKO EPSON CORPORATION. Oplysningerne heri er udelukkende beregnet til brug sammen med denne EPSON-scanner. EPSON er ikke ansvarlig for brugen af disse oplysninger til andre formål. Hverken SEIKO EPSON CORPORATION eller dets associerede selskaber kan gøres ansvarlig over for køber af dette produkt eller tredjemand for skader, tab, omkostninger eller udgifter, som køber eller tredjemand har pådraget sig som følge af: uheld, fejlagtig anvendelse eller misbrug af dette produkt eller uautoriserede ændringer eller reparationer af produktet eller (bortset fra USA) manglende præcis overholdelse af SEIKO EPSON CORPORATION'S anvisninger for betjening og vedligeholdelse. SEIKO EPSON CORPORATION er ikke ansvarlig for skader eller problemer, som måtte opstå pga. brug af andet ekstraudstyr eller andre forbrugsstoffer end originalprodukter eller godkendte produkter, som af SEIKO EPSON CORPORATION er betegnet som "Original EPSON Products" eller "EPSON Approved Products". SEIKO EPSON CORPORATION er ikke ansvarlig for skader pga. elektromagnetisk interferens, der kan opstå ved brug af andre tilslutningskabler end dem, som SEIKO EPSON CORPORATION har angivet som "EPSON Approved Products" (godkendte EPSON-produkter). EPSON er et registreret varemærke tilhørende SEIKO EPSON CORPORATION. Microsoft og Windows er registrerede varemærker tilhørende Microsoft Corporation. Macintosh er et registreret varemærke tilhørende Apple Computer, Inc.

**Generel bemærkning:** Andre nævnte produktnavne er kun til identifikationsformål og kan være varemærker tilhørende deres respektive ejere. EPSON frasiger sig alle rettigheder til disse varemærker. Copyright © 2003 af SEIKO EPSON CORPORATION