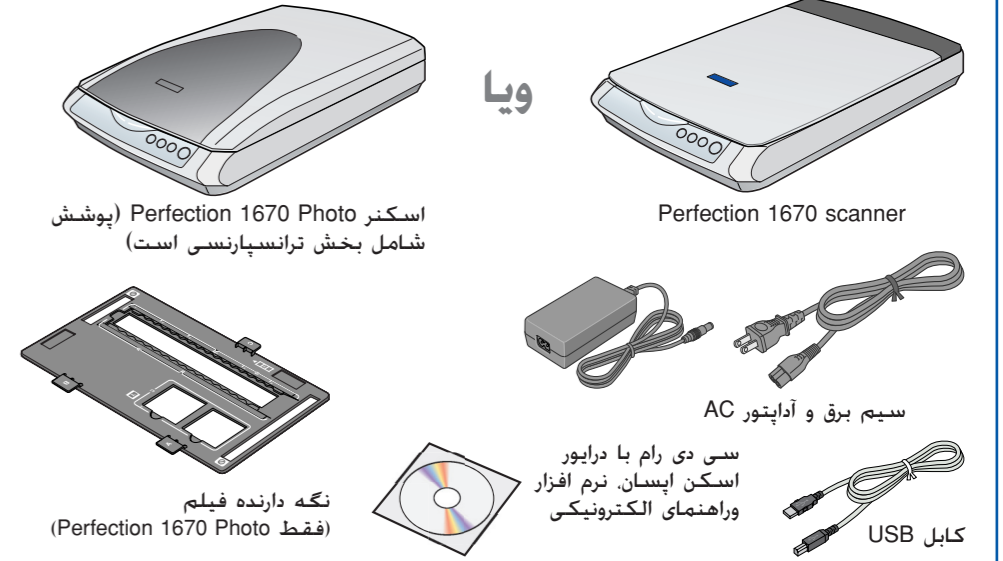


# اینجا شروع کنید

## EPSON Perfection® 1670 and 1670 Photo

## جعبه اسکنر خود را باز کنید

مطمئن شوید که همه چیز را برای اِپسان اسکنر خود دارید:



**تذکر:**

- محتویات ممکن است در بعضی محل ها متفاوت باشد.
- تصویرهای تنظیم **Perfection 1670 Photo** از **نشان می دهد ولی دستورات برای Perfection 1670** نیز می باشد مگراینکه طور دیگری ذکر شده باشد.

همه نوارهای بسته بندی را جدا کنید. ولی تا موقعی که به شما گفته نشده برجسب بزرگ را سرجایش بگذارید.



**مهم!** تا موقعی که به شما آگاهی داده نشده برجسب را سرجایش بگذارید

اگر لازم است که درب اسکنر را وارد کرده ویا بردارید. لولا ها را در سوراخهای مربع شکل در پشت اسکنر وارد کنید. (مطمئن شوید که کابل **Perfection 1670 Photo** در زیر درب اسکنر گیر نکند.) درب اسکنر را ببندید.

## نرم افزار را نصب کنید

**صبر کنید!** **بایستی نرم افزار خود را قبل از اتصال اسکنر به کامپیوترتان نصب کنید. روند نصب ممکن است چند دقیقه طول بکشد.**

**مطمئن شوید که همه برنامه های باز را بسته و برنامه های ویروس یابی را خاموش کنید. تذکر:** این دستورات برای ویندوز و مکینتاش OS 8.6 تا OS X 9.۰ و OS X 10.2X می باشد.

سی دی رام نرم افزار اسکنر را در درایو سی دی رام وییا دی وی وارد کنید. نصب کننده بطور اتوماتیک شروع می شود.

اگر شروع نشد. اینکار را بکنید:

- Windows XP: بر روی **Start** کلیک کرده. بر روی **My Computer** دوبارکلیک کنید. سپس بر روی **EPSON** دوبار کلیک کنید.
- Windows 98 و Me و 200۰: بر روی **My Computer** دوبار کلیک کرده. سپس بر روی **EPSON** دوبار کلیک کنید.
- مکینتاش: بر روی جاتای سی دی رام **EPSON** دوبار کلید کنید.

اگر از مکینتاش OS 8.6 تا OS 9.x استفاده می کنید. بر روی جاتای **EPSON** در پرونده **EPSON** دوبار کلیک کنید.

اگر از مکینتاش OS X استفاده می کنید. بر روی پرونده **Mac OS X** در پرونده **EPSON** دوبار کلیک کرده. سپس بر روی نماد **EPSON** دوبار کلیک کنید. اسم و کلمه رمز سرپرست کامپیوترتان را وارد کرده و بر روی **OK** کلیک کنید.

جواز استفاده را خوانده. سپس بر روی **Agree** بر روی **Install** کلیک کنید.

در صفحه نصب نرم افزار بر روی **نصب کلیک** کنید.

دستورات بر روی صفحه را برای نصب هر برنامه دنبال کنید. در صورت لزوم. برای ادامه دادن بر روی **Finish** (ویندوز) ویا **Quit** (مکینتاش) کلیک کند. توجه داشته باشید که EPSON Smart Panel™ در چندین مرحله نصب می شود.

در پایان نصب. بر روی **Exit** کلیک کنید.

اگر یک صفحه ثبت محصول دیدید. بطوریکه ذکر شده اسکنر را ثبت کنید. در صفحه آخر. بر روی **Done** کلیک کرده ویا براوزر را ببندید.

با رفتن به قسمت ۳. "وصل کردن اسکنر" ادامه دهید.

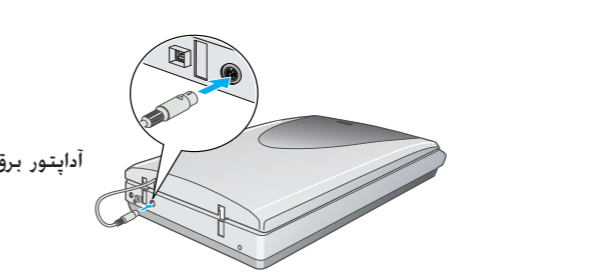
## اسکنر را وصل کنید

بعد از اینکه نرم افزار نصب شد. زمان آن رسیده که متصل شوید.

بطوریکه در زیر نشان داده شده. قفل حمل را در زیر اسکنر پیدا کرده و آنرا بسمت حالت باز بکشید.

**احتیاط:** **اسکنر را برعکس نکنید. این کار مکن است به اسکنر صدمه وارد کند.**

برجسب را از پشت اسکنر بردارید. در **Perfection 1670 Photo**. کابل را برای بخش ترانسپارنسی داخلی وصل کنید. سیم برق و آداپتور برق متناوب را بطوریکه نشان داده وصل کنید.



آداپتور برق متناوب را به اسکنر وصل کنید. سر دیگر سیم برق را به یک پریز برق زمینی شده بزنید.

**احتیاط:**

- مکن نیست که ولتاژ ورودی ویا خروجی آداپتور برق متناوب را تغییر داد.** اگر برجسب بر روی آداپتور برق متناوب ولتاژ صحیح را نشان نمی دهد. با فروشنده خود تماس بگیرید. سیم برق را به پریز نزنید.
- ۱۰ ثانیه صبر کنید. به پریز زدن و از پریز بیرون آوردن سریع اسکنر مکن است به آن صدمه بزند.**

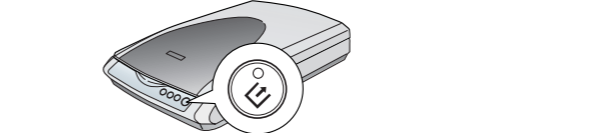
اسکنر روشن شده و دکمه **Start** **⊗** رنگ سبز چشمک می زند. هنگامیکه اسکنر آماده شد. چشمک زن را خامه داده و سبز می شود.

از کابل **USB** که با اسکنرتان آمده استفاده کنید. طرف مربع شکل کابل **USB** را به درگاه **USB** از اسکنر وصل کنید. سپس طرف مسطح هر درگاه موجود **USB** در کامپیوتر را به پریز بزنید. **تذکر:** اسکنر شما مکن است بطور صحیح کار نکند اگر از یک کابل **USB** بغیر از کابلی که توسط اِپسان تأمین شده استفاده کنید ویا اسکنرتان را به یک سیستم هاب وصل کنید.

## موارد ابتدایی اسکنر اولین اسکن شما

دکمه **Start** **⊗** بر روی اسکنر شما بطور اتوماتیک پائل هوشمند (**Smart Panel**) را باز کرده دکمه **Start** **⊗** و پائل هوشمند برای اسکن عکس ها و ذخیره کردن آنها بصورت فایل می آید.

- درب اسکنر را برداشته و عکس خود را بطرف پایین بر روی شیشه بگذارید. مطمئن شوید که بالای نوشتار در پهلوی لبه جلویی شیشه اسکنر است.
- سپس درب اسکنر را ببندید.



**تذکر:** اولین باری کهدر **Windows XP** دکمه **Start** **⊗** را فشار می دهید مکن است یک پیغام را ببینید. **Smart Panel for Scanner** را انتخاب کرده بر روی **Always use this program for this action** کلیک کرده و سپس بر روی **OK** کلیک کنید.

پائل هوشمند اِپسان بر روی کامپیوتر شما باز می شود.

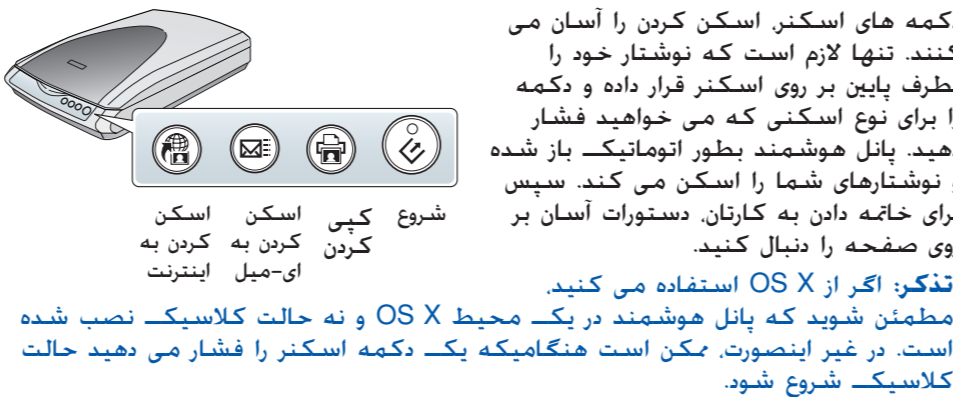
بر روی نماد **Scan and Save** **Ⓞ** کلیک کنید. یک مقیاس پیشرفت بر روی صفحه ظاهر شده نوشتار شما بطور اتوماتیک اسکن می شود. بعد از اینکه نوشتار شما اسکن شد. جعبه گفتگوی **Verify Assistant** باز می شود. برای ادامه دادن بر روی **Next** کلیک کنید.

صفحه زیر را خواهید دید. یک محل و نوع فایل را برای تصویر اسکن شده انتخاب کرده. سپس بر روی **Save** کلیک کنید.

مسیر پرونده ای که می خواهید تصویر اسکن شده را ذخیره شود را ذکر کنید.

بر روی **Save** کلیک کنید. یک فایل فورمت را انتخاب کنید

## استفاده از دکمه های اسکنر



**اسکن کردن به اینترنت عکس های خود را به یک وب سایت مجانی اشتراک عکس اسکن کنید.**

اگر برای اینترنت از استفاده می کنید. ابتدا **لاگ** کنید.

دکمه **Ⓞ** را در اسکنر فشار دهید.

دستورات بر روی صفحه را دنبال کنید.

**اسکن کردن به ای-میل: عکس خود را به یک ای- میل الصاق کنید.**

دکمه **Ⓜ** را در اسکنر فشار دهید. عکس خود را بر روی صفحه خواهید دید.

بر روی **Finish** کلیک کنید.

برنامه ای- میل خود را انتخاب کرده و بر روی **Launch** کلیک کنید (**AOL** حمایت نمی شود).

آدرسی را که می خواهید عکس را بفرستید وارد کرده. یک پیغام را تایپ کرده و بر روی **Send** کلیک کنید.

**کیی کردن: یک نوشتار را اسکن کرده و بطور اتوماتیک چاپ کنید —مانند یک ماشین فتوکپی**

مطمئن شوید که چاپرتان روشن است.

دکمه **Ⓞ** را در اسکنر فشار دهید.

**⊗ شروع:** **بطور اتوماتیک فایل خود را اسکن کرده و یک پائل هوشمند ویا یک کاربرد پائل هوشمند را باز کنید.**

## گذاشتن فیلم بر روی اسکنر

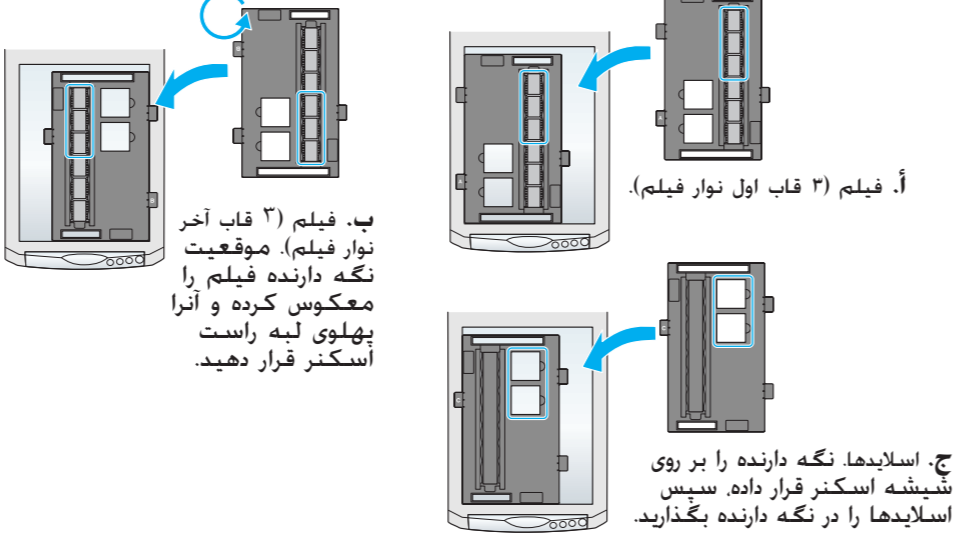
درب اسکنر **Photo 1670** دارای یک بخش ترانسپارنسی داخلی (TPU) می باشد. برای اسکن کردن نوار ویا اسلاید فیلم. لازم است که زیرانداز منعکس کننده نوشتار را از درب اسکنر برداشته و فیلم را در یک نگه دارنده بر روی شیشه اسکنر بگذارید.

مطمئن شوید که کابل بخش ترانسپارنسی به اتصالی گزیننه وصل است. (به مرحله ۳ در "وصل کردن اسکنر" مراجعه شود).

درب اسکنر را تا آخر بلند کرده و زیرانداز منعکس کننده نوشتار را بطرف بالا و دور از درب اسکنر بکشید.

در حالیکه طرف براق فیلم بطرف پایین است. آنرا در نگه دارنده فیلم وارد کنید.

نگه دارنده فیلم را در محل صحیح برای نوع فیلم خود قرار دهید. مطمئن شوید که حرف بر روی زبانه نگه دارنده فیلم را با حرف مربوطه بر روی اسکنر جور کنید.



**تذکر:** برای مطمئن شدن از درستی اسکن. مطمئن شوید که پنجره کالیبراسیون در بالای نگه دارنده فیلم تمیز و پیداست.

۵. اُغدرب اسکنر را ببندید.

## انبار کردن نگه دارنده فیلم

هنگامیکه اسکن کردن را تمام کردید. می توانید نگه دارنده فیلم را در درب اسکنر انبار کنید.

درب اسکنر را باز کرده و زیرانداز نوشتار را بردارید.

نگه دارنده فیلم را در درب اسکنر بگذارید.

زیرانداز نوشتار را سرجایش بگذارید.



## مشکلات؟

ابتدا به چراغ دکمه **Start** **⊗** بر روی اسکنر رسیدگی کنید.

<span>⊗</span> <b>سبز چشمک زن</b>	گرم شدن ویا اسکن کردن
<span>⊗</span> <b>سبز</b>	آماده برای اسکن.
<span>⊗</span> <b>قرمز چشمک زن</b>	مطمئن شوید که قفل حمل باز شده است (به قسمت ۳ مراجعه کنید). سعی در برآه اندازی دوباره کامپیوترتان و از پریز بیرون آوردن اسکنر بکنید. ۱۰ ثانیه صبر کرده. سپس اسکنر را دوباره به پریز بزنید. اگر چراغ قرمز چشمک می زند. با فروشنده خود ویا اِپسان تماس بگیرید.
<span>⊗</span> <b>خاموش</b>	مطمئن شوید که اسکنر به کامپیوترتان وصل شده و به پریز برق وصل شده است.

اگر مشکلاتن در اینجا فهرست شده. این پیشنهادها را اجرا کنید.

**چادوگر سخت افزار جدید بر روی صفحه نمایان می شود.**
**Cancel** کلیک کرده و مراحل را در "نصب کردن نرم افزار" که در پشت این صفحه آمده دنبال کنید. اسکنر را قبل از نصب نرم افزار قطع کنید.

**هنگامیکه اسکنر به پریز برق وصل می شود یک صدای مانند ساییدن می کند.** (به قسمت ۳ مراجعه کنید).

**هنگامیکه می خواهید اسکن کنید** مطمئن شوید که اسکنر به کامپیوترتان وصل یک پیغام خطا می بینید **ویا اسکنر اسکن نمی کند.** اِپسان اسکن را حذف و دوباره نصب کنید.

در اینجا می توانید جوابهای بیشتری را ببینید:

- بر روی نماد **Perfection 1670 Reference Guide** بر روی صفحه کامپیوترتان دوبار کلیک کنید. اگر آنرا نصب نکرده اید. سی دی رام نرم افزار اسکنر را در درایو سی دی رام ویا دی وی دی وارد کنید. در صفحه نصب سفارشی. **Scanner Reference Guide** را انتخاب کرده سپس بر روی **Install** کلیک کنید.
- کمک بر روی صفحه برای پائل هوشمند و اِپسان اسکن:** هنگامیکه از این برنامه ها استفاده می کنید. بر روی دکمه **کمک** ویا علامت سؤالی که بر روی صفحه ظاهر می شود کلیک کنید.

## دستورات ایمنی

همه دستورات را خوانده و برای مراجعه مجدد نگه دارید. همه خطرها و دستوراتی که بر روی اسکنر علامت گذاری شده را دنبال کنید

**احتیاط: مطمئن شوید که سیم برق متناوب استاندارهای ایمنی محلی مربوطه را برآورده می کند.** اسکنر را در نزدیکی کامپیوتر قرار دهید تا کابل رابط تراحتی به آن برسد. اسکنر ویا آداپتور برق متناوب را در هوای آزاد. در نزدیکی کثافت ویا گردوغبار زیاد. آب. منابع حرارتی ویا محل های که مورد تکان خوردن. ارتعاش. حرارت ویا رطوبت زیاد. نور مستقیم. خشوبند. منابع نوری قوی ویا تغییرات ناگهانی در حرارت و رطوبت قرار می گیرند گذاشته و ایالت نکنید. با دستگاهی خیس از آن استفاده نکنید.

اسکنر و آداپتور برق متناوب را در نزدیکی یک پریز برق بگذارید تا سیم برق را بتوان بآسانی از پریز بیرون آورد. سیم برق را بایمنی در جایی گذاشت که از خراش. بریدگی. ساییدگی. فر و تاب خوردن جلوگیری شود. اشیاء را بر روی سیم برق نگذاشته وازآره ندهید که کسی پا روی آداپتور برق متناوب ویا سیم برق گذاشته ویا از روی آن رد شود. مخصوصاً مراقب باشید که انتهای همه سیم های برق و نقطه ای که وارد و خارج آداپتور برق متناوب می شوند را صاف نگه دارید.

فقط از آداپتور برق متناوب مدل **A221B/ve** ویا **A181B** که با اسکنرتان آمده استفاده کنید. استفاده از هرگونه آداپتور دیگری باعث آتشسوزی. شوک برقی ویا صدمه می شود. آداپتور برق متناوب برای استفاده با اسکنری که با آن آمده طراحی شده است. مگر آنکه ذکر شده باشد. در استفاده از آن یا وسایل برقی دیگر خورداری کنید.

فقط از منبع نیرویی که بر روی برجسب آداپتور برق متناوب ذکر شده استفاده کنید. و همیشه نیرو را از یک پریز برق خانگی استاندارد با سیم برق متناوب که استانداردهای ایمنی محلی مربوطه را برآورده می کند بطور غیرتعم تبیین کنید.

از پریزهایی که بر روی مدار ماشین فتوکپی ویا سیستم کنترل هوا هستند که بطور متداوم روشن و خاموش می شوند خورداری کنید.

اگر از یک سیم رابط استفاده می کنید. مطمئن شوید که امپر برق وسیله ای که به سیم رابط وصل می کنید از امپر برق سیم رابط بگذرد. همچنین مطمئن شوید که امپر برق همه وسایلی که به سیم برق می زنند از امپر برق پریز برق خانگی خارج نگزند. چندین وسیله متعلق را به پریز برق وارد نکنید.

هرگز سیم برق نکند که آداپتور برق متناوب. سیم برق و اسکنر را خوندان پیاده کنید ویا سعی در تعمیر آنها بکنید بغیر از زمانی که بطور خاص در راهنمایهای اسکنر توضیح داده شده باشد.

اشیاء را در شکافها وارد نکنید چون ممکن است به نقاط ولتاژ خطرناک برخورد ویا باعث اتصالی شوند. مواظب خطرات شوک برقی باشید.

اسکنر و آداپتور برق متناوب را از پریز بیرون آورده و در شرایط زیر تعمیرات را به کارکنان مجرب خدماتی محول کنید:

سیم برق ویا پریز صدمه دیده است؛ مایعات داخل اسکنر ویا آداپتور برق متناوب شده؛ اسکنر ویا آداپتور برق متناوب به زمین افتاده ویا جعبه صدمه دیده؛ اسکنر ویا آداپتور برق متناوب درست کار نکرده ویا در کاربرد آن تغییر قابل محسوسی دیده می شود. (در کنترل هایی که دستورات کاربرد خُت پوشش قرار می دهند تغییری ندهید.)

قبل از تمیز کردن اسکنر و آداپتور برق متناوب را از پریز بیرون بیاورید. فقط با یک پارچه تم دار تمیز کنید. از تمیز کننده های مایع ویا اِپروسول استفاده نکنید.

اگر در نظر دارید که از اسکنر برای مدت طولانی استفاده نکنید. مطمئن شوید که آداپتور برق متناوب از پریز برق خارج شده است. **احتیاط:** **به صفحه فلزی رده بندی ولتاژ مراجعه کرده و به ولتاژ اسباب که با ولتاژ جریان مطابقت می کند مراجعه کنید.**

**مهم:** سیمهایی که در این اسباب گذاشته شده بر طبق که زیر رنگی می باشد: آبی — خنثی. قهوه ای — برق دار. **اگر لازم است که به یک پریز بنزنید:**

چون رنگ سیم برق اسباب مکن است به علاماتی که پایانه های یک پریز را معین می کنند جور نشوند. لطفاً موارد زیر را دنبال کنید:

سیم آبی بایستی به پایانه ای در پریز که با حرف **N** علامت گذاری شده وصل شود.

سیم قهوه ای بایستی به پایانه ای در پریز که با حرف **L** علامت گذاری شده وصل شود.

اگر صدمه ای به پریز وارد شد. سیم را تعویض کرده ویا با یک تکنیسین برق مجرب مشورت کنید..

همه حقوق محفوظ می باشد. هیچ بخشی از این نشریه را نمی توان دوباره تولید کرد. در یک سیستم بازایی انبار کرده ویا بهر صورتی ویا هر وسیله ای الکترونیکی مکانیکی فتوکپی. ضبط ویا از جهات دیگر بدون اجازه کتبی قبلی شرکت سبکو اِپسان فرستاده شود. اطلاعاتی که در اینجا آمده فقط برای اِپسان اسکنر طراحی شده است. اِپسان برای هرگونه استفاده از این اطلاعات بطوریکه به اسکنرهای دیگر مربوط می شود مسئول نیست. شرکت سبکو اِپسان و شرکتهای وابسته به آن برای صدمات زبانها. هزینه ها و مخارجی که خریدار ویا اشخاص ثالث متحمل می شوند به. خریدار این محصول و اشخاص ثالث در نتیجه موارد زیر مسئول نخواهد بود. حادثه. استفاده نابجا ویا بدرفتاری با این محصول ویا تغییر غیرمجاز. تعمیرات ویا تغییر در این محصول. ویا (بغیر از ایالات متحده) قصور در پیروی دقیق از دستورات کاربرد و نگهداری شرکت سبکو اِپسان.

شرکت سبکو اِپسان برای هرگونه زیان ویا مشکلاتی که در نتیجه استفاده از هرگونه گزینه بر محصول خریداری شده بوجود می آید مسئول نبوده بغیر از قطعاتی که بعنوان محصولات اصلی اِپسان شناخته شده ویا محصولات تأیید شده اِپسان که توسط شرکت سبکو اِپسان تأیید شده باشد. شرکت سبکو اِپسان برای هرگونه صدمه ای که در نتیجه تداخل الکترومغناطیسی که در نتیجه استفاده از هرگونه کابل رابط بغیر از آشیاء که بعنوان محصولات تأیید شده اِپسان که توسط شرکت سبکو اِپسان تأیید شده باشد بوجود بیاید مسئول نخواهد بود. اِپسان یک علامت ثبت شده شرکت سبکو اِپسان می باشد. مایکروسافت و ویندوز علامت ثبت شده شرکت مایکروسافت می باشند. مکینتاش علامت ثبت شده شرکت اپل کامپیوتر می باشد.

**اطلاعیه کلی:** اسم محصولات دیگری که در اینجا آمده فقط برای منظور شناسایی بوده و ممکن است که علامت تجاری صاحبانشان باشد. اِپسان هرگونه حقوقی را در مورد آن علامت تکذیب می کند.

حق چاپ © ۲۰۰۳ توسط شرکت سبکو اِپسان