

اسکنر تصویر رنگی

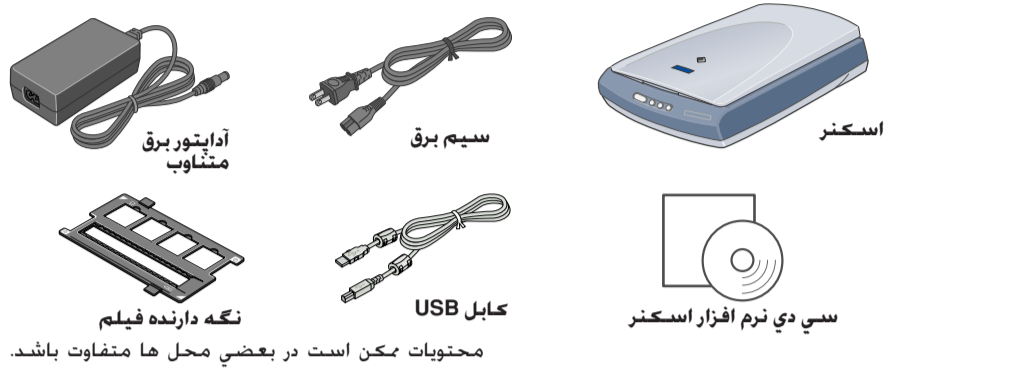
## EPSON PERFECTION™ 2400 PHOTO

# تنظیم

00-4043856

## ۱ از بسته خارج کردن

۱. مطمئن شوید که افلام زیر منظور شده و صدمه ندیده اند. اگر افلامی وجود نداشته ویا صدمه دیده اند، فوراً با فروشنده EPSON خود تماس بگیرید.



## ۲ نصب نرم افزار

**بایستی نرم افزار را قبل از اتصال اسکنر به کامپیوترتان نصب کنید.**

**تذکری برای Mac OS X:**

□ این نرم افزار از سیستم فایل **UNIX (UFS) برای Mac OS X** استفاده نمی کند. نرم افزار را بر روی یک دیسک ویا پارتیشن‌نی که از **UFS** استفاده نمی کند نصب کنید.

□ این اسکنر از محیط **Mac OS X Classic** استفاده نمی کند.

اگر از Windows XP، Windows 2000 ویا Mac OS X استفاده می کنید، بایستی برای نصب نرم افزار بعنوان مدیر سیستم وارد شوید.

۱. سسی دی نرم افزار اسکنر را وارد درایور بسی دی ویا دی وی کنید. نصب کننده بطور اتوماتیک شروع می شود.

اگر نصب کننده شروع نشد، اینکار را بکنید:

Windows XP، بر روی **Start** کلیک کرده، بر روی **My Computer** کلیک کنید. سپس بر روی EPSON دوبار کلیک کنید.

Windows Me، 98 و 2000: بر روی **My Computer** دوبار کلیک کرده، سپس بر روی EPSON دوبار کلیک کنید.

مکینتاش: بر روی   نماد EPSON CD-ROM دوبار کلیک کنید.

هنگامیکه پنجره انتخاب کشور ظاهر شد، کشور محل اقامت خود را انتخاب کنید.

۲. اگر از Mac OS 8.6 تا 9x استفاده می کنید، بر روی نماد EPSON در پوشه EPSON دوبارکلیک کنید.

اگر از مکینتاش OS X استفاده می کنید، بر روی پوشه **Mac OS X** در پوشه EPSON دوبار کلیک کرده، سپس بر روی نماد **EPSON** دوبار کلیک کنید. اگر جعبه گفتگویی اجازه ظاهر شد، اسم و اسم رمز مدیر سیستم خود را وارد کرده و بر روی **OK** کلیک کنید.

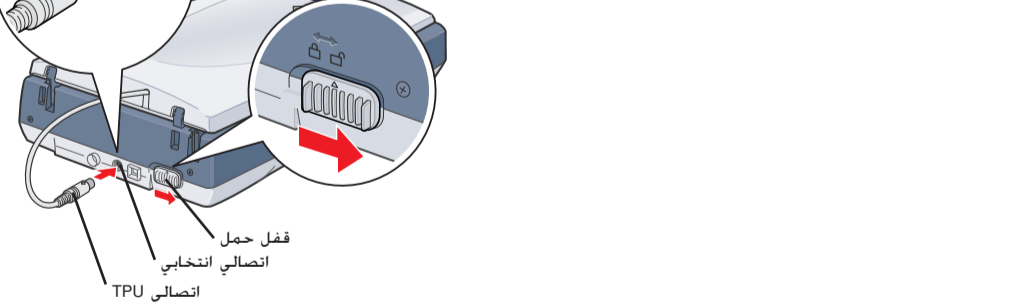
# ۳ تنظیم اسکنر

۱. برچسب زرد را از پشت اسکنر بردارید.

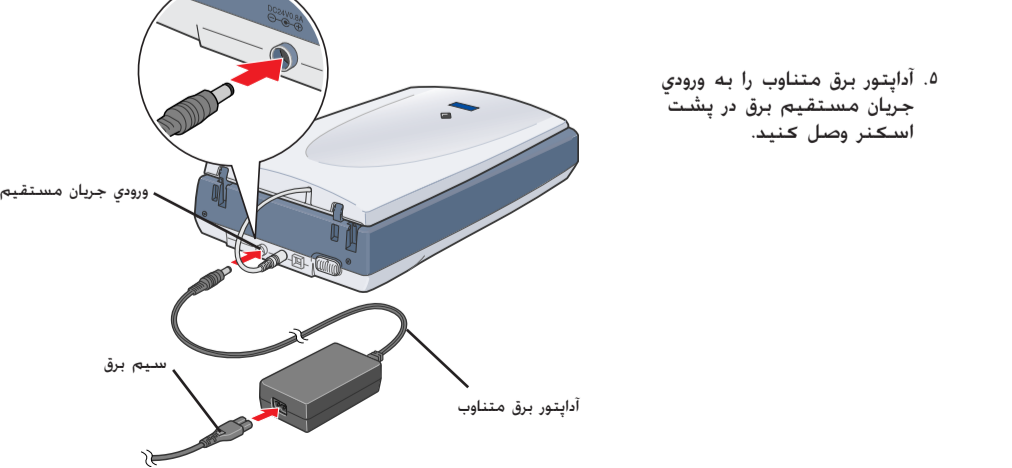


۲. اتصالی TPU یکپارچه را به اتصالی انتخابی اسکنر متصل کنید.

۳. قفل حمل را تا آخر به سمت راست بلغزانید.



۴. سیم برق و آداپتور برق متناوب را بطوریکه نشان داده وصل کنید.



# EPSON

## فارسی

**⚠️  اخطارها:** بایستی به دقت دنبال شود تا از صدمه بدنی جلوگیری شود.

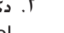

# ۴ اولین اسکن شما

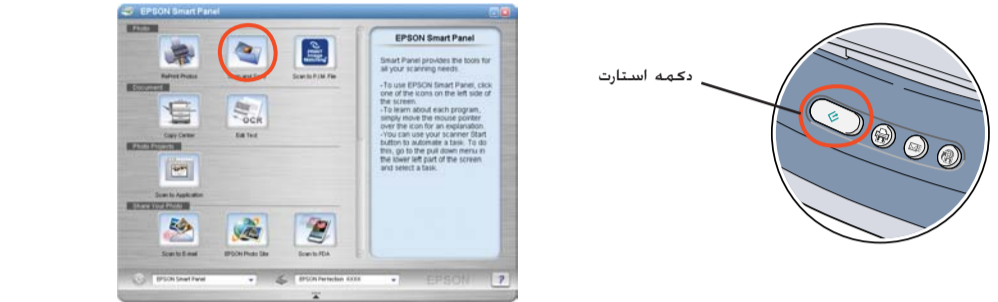
اگر از Mac OS X استفاده می کنید، اولین اسکن را با استفاده از همان حساب کاربری انجام دهید که هنگام نصب نرم افزار اسکنر استفاده کردید.

برای اسکن کردن با استفاده از دکمه استارت ، مراحل زیر را دنبال کنید.


۱. TPU یکپارچه را باز کرده و سند خود را بسمت پایین روی میز اسناد بگذارید. سپس TPU یکپارچه را ببندید.



۲. دکمه استارت  را در اسکنر فشار دهید. بعد از اینکه نرم افزار EPSON Smart Panel بطور اتوماتیک شروع شد، بر روی نماد  **Scan and Save** (اسکن و ذخیره) کلیک کنید.



**تذکر:**

اولین باری کهدر *Windows XP* دکمه استارت  را فشار می دهید ممکن است یک پیام را ببینید. در اینصورت **Smart Panel for Scanner** را انتخاب کرده بر روی **Always use this program for this action** (همیشه برای این اقدام از این برنامه استفاده کنید) کلیک کرده و سپس بر روی **OK** کلیک کنید.

یک نوار پیشرفت بر روی صفحه ظاهر شده و نوشتار شما بطور اتوماتیک اسکن می شود.



برای آگاهی بیشتر در مورد اسکرتان، به *Reference Guide* (راهنمای مراجعه) رجوع کنید. راهنمای مراجعه اطلاعات مفروضی در مورد اسکن کردن، نگه داری، حل مشکلات و ایمنی تأمین می کند.

پس از اینکه نرم افزار را از سسی دی نرم افزار نصب کردید،

راهنمای مراجعه بر روی کامپیوترتان نصب شده است.

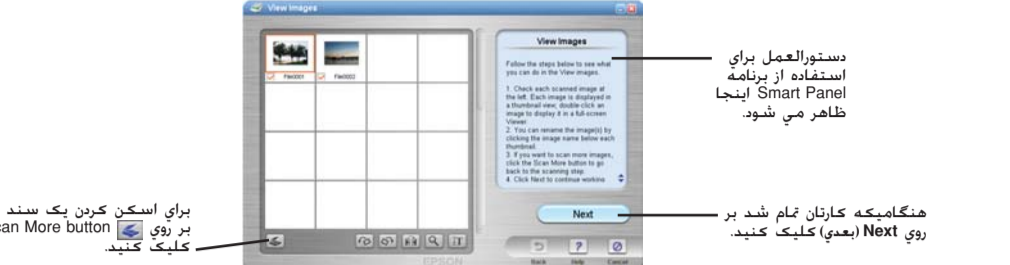
برای مشاهده راهنمای مراجعه، بر روی نماد **P2400P Reference Guide** (راهنمای مراجعه) در "دسک تاپ" دوبار کلیک کنید.

در ویندوز می توانید از طریق منوی استارت نیز به راهنمای مراجعه دسترسی پیدا کنید. برای اینکار، بر روی **Start** (استارت) کلیک کرده در **Windows XP** به **All Programs** (همه برنامه ها) ویا

98، در **Windows Me** ویا 2000 به **Programs** (برنامه ها) اشاره کرده به EPSON اشاره کنید و سپس **P2400P Reference Guide** (راهنمای مراجعه P2400P) را انتخاب کنید.

<b>⚠️ <span> </span>تذکرات:</b> حاوی اطلاعات مهم و راهنمایی های مفید در مورد استفاده از اسکرتان می باشند.	<b>⚠️ <span> </span>احتیاطها:</b> بایستی برای جلوگیری از صدمه به وسایلتن رعایت شوند.
---	--

۳. جعبه گفتگوی **View Images** (نمایش تصاویر) باز می شود. اگر می خواهید که سند دیگری را اسکن کنید، آنرا بر روی میز اسناد گذاشته، TPU یکپارچه را بسته، سپس بر روی **Scan More button** (دکمه اسکن بیشتر) کلیک کنید. در غیر اینصورت، برای ادامه دادن بر روی **Next** (بعدی) کلیک کنید.



**تذکر:**

برای مشاهده راهنما، بر روی علامت سؤال در گوشه پایین سمت راست صفحه کلیک کنید.

۴. هنگامیکه جعبه گفتگوی زیر ظاهر شد، بر روی دکمه **Browse** (برازو) کلیک کرده و پوشه ای را برای ذخیره تصاویرتان مشخص کنید. سپس یک فایل فرمت را از فهرست فایل فرمت انتخاب کنید. برای ذخیره تصاویرتان بر روی **Save** (ذخیره) کلیک کنید.



فایلهای تصویر در پوشه تعیین شده ذخیره می شوند. حالا می توانید از نرم افزار انتخابی خود برای نمایش ویرایش ویا چاپ تصاویر استفاده کنید.

**تذکر:**

فشردن دکمه استارت  نرم افزار *EPSON Smart Panel* را بطور پیش فرض شروع می کند. اینصورت **EPSON Smart Panel** را انتخاب کرده بر روی **Always use this program for this action** (همیشه برای این اقدام از این برنامه مراجعه ای که بر روی سسی دی نرم افزار منظور شده رجوع کرده و راهنمای *EPSON Smart Panel* را ببینید.

### استفاده از دکمه های اسکنر

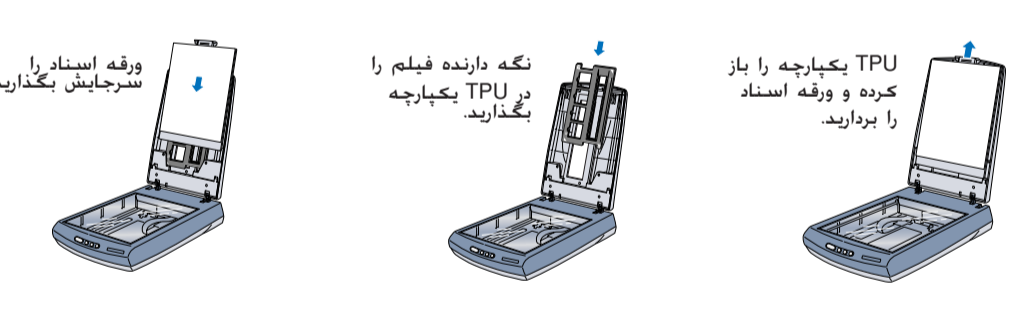
دکمه های اسکنر با EPSON Smart Panel کار کرده تا میاتبرهایی برای عملکردهای اسکن عادی فراهم کنند. می توانید از آنها برای اسکن و چاپ اتوماتیک یک عکس، الضاق یک عکس به اپیل، ویا اسکن و آپ لوذ عکسها به یک سایت اشتراک عکس EPSON بر روی وب استفاده کنید. برای اطلاعات بیشتر، به Reference Guide (راهنمای مراجعه) که بر روی سسی دی نرم افزار EPSON Smart Panel راهنمای رجوع کنید. الکترونیکی رجوع کنید.

**تذکری برای کاربران Mac OS X**

مطمئن شوید که *Smart Panel* در یک محیط *OS X* و نه محیط *Classic* نصب شده است. در غیر اینصورت، ممکن است هنگامیکه یک دکمه اسکنر را فشار می دهید حالت کلاسیک شروع شود.

# انبار کردن نگه دارنده فیلم

هنگامیکه از نگه دارنده فیلم استفاده نمی کنید، می توانید آنرا در داخل TPU یکپارچه نگه دارید.



اسکنر و آداپتور برق متناوب را از پریز برهنه آورده و در شرایط زیر تعمیرات را به کارکنان مجرب خدماتی محول کنید. سیم برق ویا پریز صدمه دیده است، مابعات داخل اسکنر ویا آداپتور برق متناوب شده، اسکنر ویا آداپتور برق متناوب به زمین افتاده ویا جعبه صدمه دیده اسکنر ویا آداپتور برق متناوب درست کار نکرده ویا در کارکرد آن تغییر قابل محسوسی دیده می شود. (در کنترل هایی که دستورال کاربرد تحت پوشش قرار می دهد تغییری ندهید.) قبل از زیر کردن اسکنر و آداپتور برق متناوب را از پریز برهنه بیاورید. فقط با یک پارچه ابر دار تمیز کنید. از تیزکننده های ماسح ویا ابزارسول استفاده نکنید. اگر در نظر دارید که از اسکنر برای مدت طولانی استفاده نکنید مطمئن شوید که آداپتور برق متناوب از پریز برق خارج شده است. برای کارخان مقیم بریتانیا: اطلاعات ایمنی زیر مربوط به آداپتور برق متناوب می شوند.	<b>⚠️ <span> </span>اخطار:</b> به صفحه قرنی رده بندی ولتاژ مراجعه کرده و به ولتاژ اسباب که با ولتاژ جریان مطابقت می کند مراجعه کنید.
مهمی سیمهایی که در این اسباب گذاشته شده بر طبق که زیر رنگی می باشد، ایمنی - قهوه ای - زنده	
اگر لازم است که به یک پریز بریزد، چون رنگ سیم برق این اسباب ممکن است به علامتی که پایانه های یک پریز را معین می کنند جور نشوند، لطفاً موارد زیر را دنبال کنید، سیم آبی باسستی به پایانه ای در پریز که با حرف <b>N</b> علامت گذاری شده وصل شود، سیم قهوه ای باسستی به پایانه ای در پریز که با حرف <b>ا</b> علامت گذاری شده وصل شود، اگر صدمه ای بر پریز وارد شد، سیم را تعویض کرده ویا با یک تکنیسین برق مجرب مشورت کنید.	

همه حقوق محفوظ می باشد. هیچ بخشی از این نشریه را می توان دوباره تولید کرد، در یک سیستم بازایی انبار کرده ویا بهره صوری ویا هر وسیله ای، الکترونیکی مکانیکی فونوکی ضبط ویا از جهات دیگر بجز اجازه کتبی قبلی شرکت سبکو اسکان فرستاده شود. اطلاعاتی که در اینجا آمده فقط برای ایسان اسکنر طراحی شده است. ایسان برای هرگونه استفاده از این اطلاعات، بطوریکه به اسکنرهای دیگر مربوط می شود، مسئول نیست. شرکت SEIKO EPSON و شرکت‌های وابسته به آن برای ضمانت رانها، هزینه ها و مشکلات تالنت متحمل می شوند. به خریداران تالنت در نتیجه موارد زیر مسئول نخواهد بود. چنانچه تالنج ویا لچرفهای یا این محصول ویا تغییر نوسانات ویا تغییر در این محصول ویا (بغیر از ایلات مشخصه) حضور، در پیری دقیق از نوسانات کاربرد و نگهداری شرکت SEIKO EPSON. ایسان برای هرگونه استفاده از این محصول ویا تغییر نوسانات ویا تغییر در این محصول ویا (بغیر از ایلات مشخصه) حضور، در پیری دقیق از نوسانات کاربرد و نگهداری شرکت SEIKO EPSON. ایسان برای هرگونه صدمه ای که در نتیجه تداخل الکترومغناطیسی که در نتیجه استفاده از هرگونه کابل تغیر از تهابی که بدون محصول تولید شده ایسان که توسط شرکت سبکو ایسان تولید شده باشد، محصول تولید شده ایسان که بدون ضمانت بوده، مسئول نخواهد بود. ایسان یک علامت ثبت شده شرکت SEIKO EPSON می باشد. سایرعلامت و ویندوز تالنت شده شرکت مایکروسافت می باشد.

اطلاعیه کلی: اسم محصولات دیگری که در اینجا آمده فقط برای منظور شناسایی بوده و ممکن است که علامت تجاری صاحبانشان باشد. EPSON هرگونه حقوقی را در مورد آن اعلام تکذیب می کند.