

Color Image Scanner

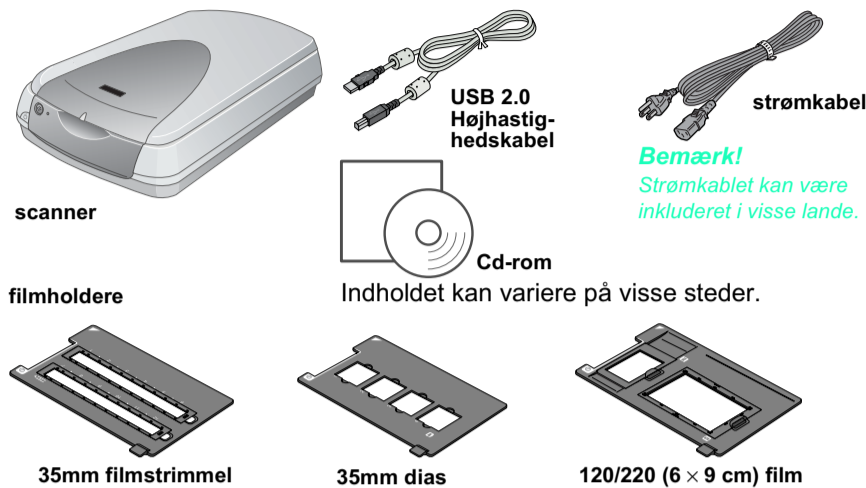
EPSON PERFECTION 3200 PHOTO

Installation

EPSON
Dansk
DA20006-00

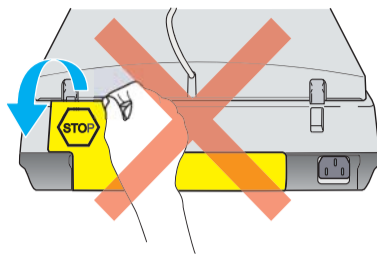
1 Udpakning

1. Kontroller, at du har følgende dele, og at de ikke er beskadiget.



2. Fjern tapen fra scanneren.

Vigtigt! Lad det gule mærkat sidde, indtil du bliver bedt om at fjerne det.



2 Installation af softwaren

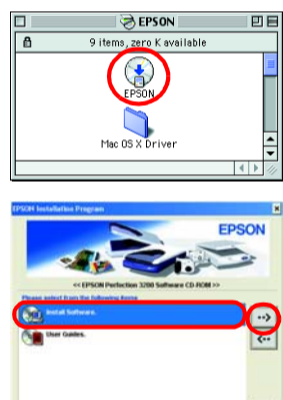
Software-cd'en indeholder scannersoftware og elektroniske vejledninger. Du skal installere softwaren, **INDEN** du tilslutter scanneren til computeren.

Brugere af Windows og Mac OS 8.6 til 9.x:

1. Indsæt software-cd'en i cd-rom-drevet.
Brugere af Windows:
Dialogboksen EPSON Installer Program vises. Vælg det ønskede sprog, og klik derefter på **→**.

Bemærk!
Hvis dialogboksen EPSON Installation Program ikke vises, skal du klikke på ikonet for cd-rom og derefter vælge **Open (Åbn)** i menuen **File (Filer)**. Dobbeltklik på **SETUP.EXE**.

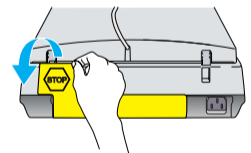
Brugere af Macintosh:
Dobbeltklik på ikonet **EPSON** i mappen EPSON.



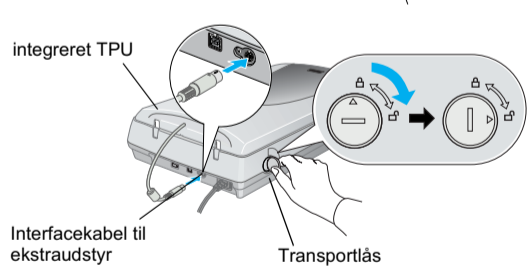
2. Vælg **Install Software** (Installer software), og klik derefter på **→**.
3. Følg instruktionerne på skærmen, indtil al softwaren er installeret. Når der vises en meddelelse om, at installationen er gennemført, skal du klikke på **OK**.
4. Genstart computeren, hvis der vises en meddelelse, som fortæller, at du skal.

3 Konfiguration af scanneren

1. Fjern det gule mærkat fra bagsiden af scanneren.

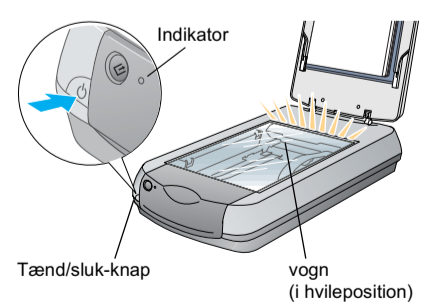


2. Sæt stikket fra den integrerede TPU i scannerens stik til ekstraudstyr.
3. Drej transportlåsen i ulåst position ved hjælp af en mønt eller lignende.
4. Sæt strømkablet i en stikkontakt.



Forsigtig!
Du kan ikke ændre scannerens spænding. Hvis mærket på bagsiden af scanneren ikke viser den spænding, der er gældende i dit land, skal du kontakte forhandleren. Tilslut ikke strømkablet.

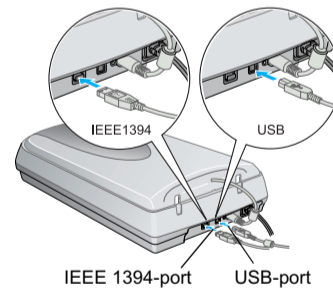
5. Åbn den integrerede TPU, så du kan se opstartshandlingen. Tænd scanneren ved at trykke på tænd/sluk-knappen. Scanneren tændes og starter med at varme op. Indikatoren blinker grønt, indtil scanneren er færdig med at varme op. Den stopper med at blinke og forbliver grøn. Dette angiver, at scanneren er klar til brug.



Bemærk!
Den fluorescerende indikator på scanneren slukkes, hvis scanneren ikke modtager kommandoer fra computeren i 15 minutter.

6. Tilslut den ene ende af interfacekablet til en port på bagsiden af scanneren.

Bemærk!
 FireWire Support 2.1 eller nyere skal bruge FireWire I/F på Mac OS 8.6.
 I forbindelse med USB 2.0-højhastighedsstilslutninger, skal du tilslutte scanneren direkte til en USB 2.0-port på pc'en ved hjælp af USB 2.0-højhastighedskabel. Kontroller, at USB 2.0-værtsdriver fra Microsoft er installeret på computeren.

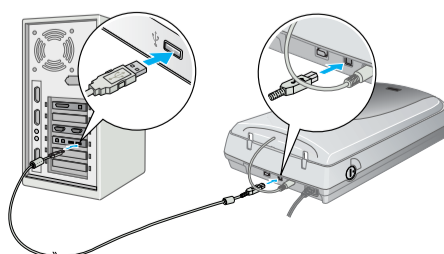


Den følgende tabel angiver de mulige kombinationer mellem interface og system.

	Windows	Macintosh
IEEE 1394	Microsoft® Windows® Me/2000 Professional/Me Home Edition/XP Professional	Mac OS® 8.6 til 9.x, Mac OS X 10.1.2 eller nyere
USB	2.0	Microsoft Windows XP Home Edition/XP Professional/2000 Professional (forudinstalleret model eller opgradering fra Windows 98/Me/2000 Professional forudinstalleret model)
	1.1	Microsoft Windows 98/Me/2000 Professional/XP Home Edition/XP Professional (forudinstalleret mode eller opgradering fra Windows 98/Me/2000 Professional forudinstalleret model)

7. Tilslut den anden ende af kablet til en port på computeren.

Bemærk!
Tilslut ikke scanneren til flere computere ved hjælp af både USB-kablet og IEEE 1394-kablet på samme tid.



Advarsler skal følges med stor omhu for at undgå fysiske skader.

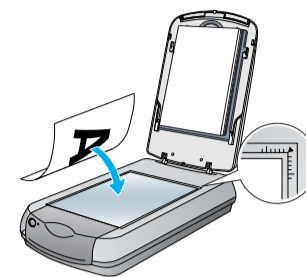
Forholdsregler skal følges for at undgå skader på udstyret.

Bemærkninger indeholder vigtige oplysninger og nyttige tip til betjening af scanneren.

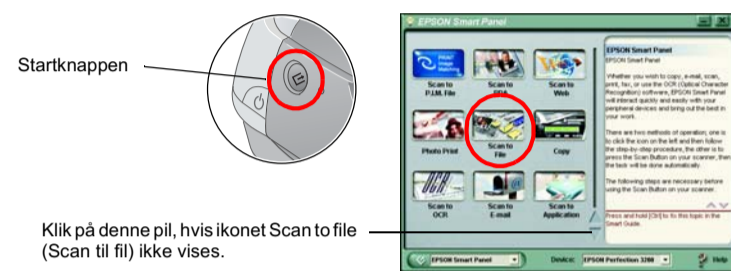
4 Scanning første gang

Hvis du vil scanne ved hjælp af startknappen og EPSON Smart Panel, skal du gøre følgende.

1. Åbn den integrerede TPU, og placer fotoet med forsiden nedad på glaspladen. Luk derefter den integrerede TPU.



2. Tryk på startknappen på scanneren. Når softwaren til EPSON Smart Panel automatisk starter, skal du klikke på ikonet **Scan to file** (Scan til fil).



Klik på denne pil, hvis ikonet Scan to file (Scan til fil) ikke vises.

Bemærk!

Hvis ikonet Scan to file (Scan til fil) ikke vises i en dialogboks, skal du først klikke på den nedadgående pil for at få vist ikonet.

Der vises en statuslinje på skærmen, og fotoet scannes automatisk.

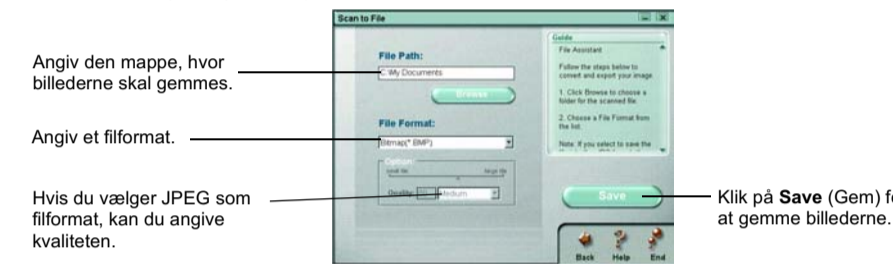


3. Dialogboksen Scan to file (Scan til fil) åbnes. Hvis du vil scanne et andet foto, skal du placere det på glaspladen, lukke den integrerede TPU og derefter klikke på **Scan More** (Scan flere). Ellers skal du klikke på **Finish** (Udfør).



Bemærk!
Klik på spørgsmålstegnet i skærmens nederste højre hjørne for at få hjælp til EPSON Smart Panel.

4. Klik på **Browse** (Gennemse), og angiv en mappe, hvor billederne skal gemmes, når følgende dialogboks vises. Vælg derefter et filformat på listen File Format (Filformat). Klik på **Save** (Gem) for at gemme billederne.



Billedfilerne gemmes i den angivne mappe. Du kan nu anvende den ønskede software til at få vist, redigere eller udskrive billederne.

Bemærk!
Brugere af Windows og Mac OS 8.6 til 9.x kan bruge startknappen som genvej til almindelige scanfunktioner. Hvis du trykker på startknappen, starter EPSON Smart Panel som standard. EPSON Smart Panel gør det muligt for dig at scanne og sende data direkte til et specifikt program. Yderligere oplysninger finder du i brugervejledningen, der følger med på software-cd'en og i onlinehjælpen.

Visning af brugervejledning

Hvis du vil have mere at vide om scanneren, skal du se *brugervejledningen* på software-cd'en.

1. Indsæt software-cd'en i cd-rom-drevet. Hvis cd'en ikke er blevet fjernet siden softwaren blev installeret, skal du fjerne den og derefter sætte den i igen.

Brugere af Windows:

Dialogboksen EPSON Installer Program vises. Vælg det ønskede sprog, og klik derefter på **→**.

Brugere af Mac OS 8.6 til 9.x:

Dobbeltklik på ikonet **EPSON** i mappen EPSON.

Brugere af Mac OS X:

Dobbeltklik på mappen **Manual** i mappen EPSON, og dobbeltklik derefter på mappen **REF_G** i mappen med det foretrukne sprog. Dobbeltklik derefter på **INDEX.HTM**.

2. Vælg **User Guides** (Brugervejledning), og klik derefter på **→**.



3. Hvis du vil se *brugervejledningen*, skal du klikke på **View Reference Guide** (Vis brugervejledning). Hvis du vil se *brugervejledningen*, skal du klikke på **Install Reference Guide** (Installer brugervejledning).



Alle rettigheder forbeholdes. Denne publikation, eller dele heraf, må ikke gøres til genstand for reproduktion, lagring på et søgesystem eller overførsel, hverken elektronisk, mekanisk, ved fotokopiering, indspilning eller på anden måde, uden udtrykkelig skriftlig tilladelse fra SEIKO EPSON CORPORATION. Oplysningerne heri er kun beregnet til brug sammen med denne EPSON-scanner. EPSON er ikke ansvarlig, hvis disse oplysninger anvendes til andre scannere. Hverken SEIKO EPSON CORPORATION eller dets associerede selskaber kan gøres ansvarlige over for køberne af dette produkt eller tredjepart for skader, tab, omkostninger eller udgifter, som køberne eller tredjepart har pådraget sig som følge af: uheld i forbindelse med dette produkt, fejlagtig anvendelse eller uretmæssig brug af produktet eller uautoriserede ændringer eller reparationer af dette produkt, eller (bortset fra USA) manglende opfyldelse af SEIKO EPSON CORPORATION's betjenings- og vedligeholdelsesvejledninger.

SEIKO EPSON CORPORATION er ikke ansvarlig for skader eller problemer, der er opstået ved brug af eventuelt ekstraudstyr eller andre forbrugsvarer, ud over dem, der er angivet som Original EPSON Products eller EPSON Approved Products fra SEIKO EPSON CORPORATION. SEIKO EPSON CORPORATION er ikke ansvarlig for skader, der er opstået i forbindelse med elektromagnetisk interferens, som stammer fra brug af interface-kabler, ud over dem, der er angivet som EPSON Approved Products fra SEIKO EPSON CORPORATION. EPSON er et registreret varemærke tilhørende SEIKO EPSON CORPORATION. Microsoft og Windows er registrerede varemærker tilhørende Microsoft Corporation. Macintosh er et registreret varemærke tilhørende Apple Computer, Inc. Adobe og Photoshop er registrerede varemærker tilhørende Adobe Systems Incorporated.

Generel bemærkning. Andre nævnte produktnavne er kun til identifikationsformål og kan være varemærker tilhørende deres respektive ejere. EPSON frasiger sig alle rettigheder til disse varemærker.