

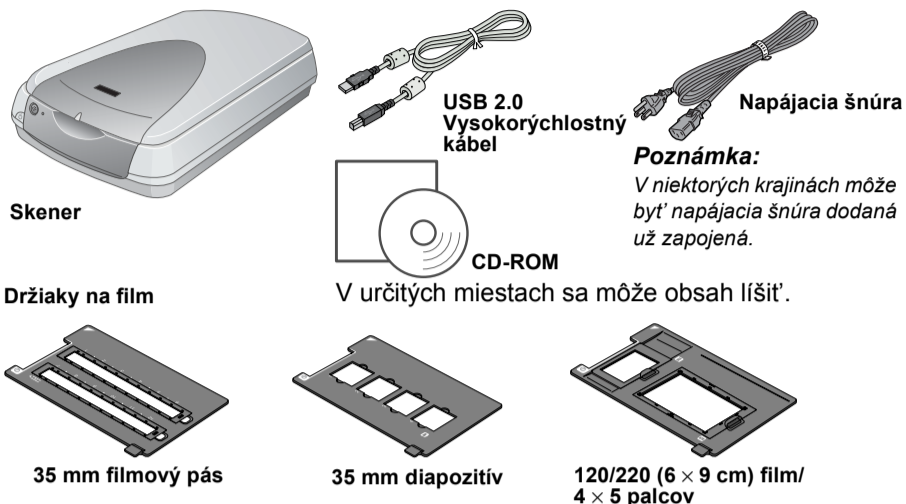
Farebný skener EPSON PERFECTION 3200 PHOTO Inštalácia

EPSON
Slovensky

SK20006-00

1 Rozbalenie

1. Skontrolujte, či balenie obsahuje nasledujúce nepoškodené položky.

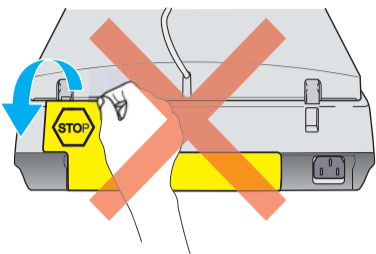


Poznámka:
V niektorých krajinách môže byť napájacia šnúra dodaná už zapojená.

V určitých miestach sa môže obsah líšiť.

2. Odstráňte zo skenera baliacu pásku.

! Dôležité: Žltú nálepku odstráňte, až k tomu budete vyzvaní.



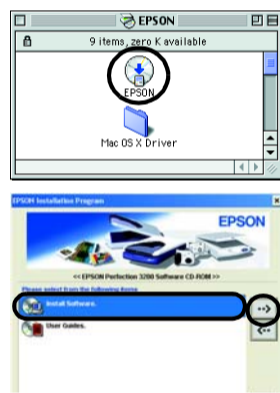
2 Inštalácia softvéru

CD obsahuje softvér skenera a elektronickú príručku. **Softvér sa musí nainštalovať PRED pripojením skenera k počítaču.**

Systémy Windows a Mac OS 8.6 až 9.x:

1. Do jednotky CD-ROM vložte disk CD so softvérom.
Systém Windows:
Zobrazí sa dialógové okno EPSON Installer Program (Inštaláčny program). Vyberte požadovaný jazyk a kliknite na tlačidlo **→**.
Poznámka:
Ak sa dialógové okno EPSON Installation Program nezobrazí, kliknite na ikonu disku CD-ROM a v ponuke Súbor kliknite na **Otvoriť**. Dvakrát kliknite na súbor **SETUP.EXE**.

Systém Macintosh:
Dvakrát kliknite na ikonu **EPSON** v priečinku EPSON.



2. Vyberte položku **Install Software** (Inštalácia softvéru) a kliknite na tlačidlo **→**.
3. Podľa pokynov na obrazovke dokončíte inštaláciu všetkého softvéru. Po zobrazení hlásenia o dokončení inštalácie kliknite na tlačidlo **OK**.
4. Len čo sa zobrazí výzva k reštartu, reštartujte počítač.

Systém Mac OS X:

1. Do jednotky CD-ROM vložte disk CD-ROM.
2. Dvakrát kliknite na priečinok **Mac OS X driver** (Ovládač Mac OS X) a dvakrát kliknite na priečinok požadovaného jazyka.
3. Dvakrát kliknite na ikonu **EPSON Scan Installer**. Ak sa otvorí okno Authorization (Oprávnenie), kliknite na ikonu kľúča; zadajte meno správcu a heslo a kliknite na tlačidlo **OK**.
4. Podľa pokynov na obrazovke dokončíte inštaláciu všetkého softvéru. Po zobrazení hlásenia o dokončení inštalácie kliknite na tlačidlo **OK**.
5. Len čo sa zobrazí výzva k reštartu, reštartujte počítač.

Inštalácia softvéru

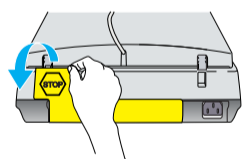
Ak chcete nainštalovať softvér Adobe® Photoshop® Elements, vložte CD Photoshop do jednotky CD-ROM a postupujte podľa pokynov na obrazovke.

Systém Macintosh:

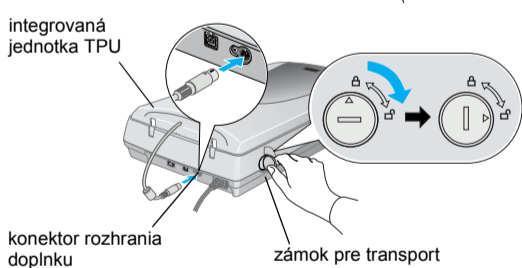
Po vložení disku CD-ROM dvakrát kliknite na ikonu **Adobe® Photoshop® Elements**, ktorá sa zobrazí na pracovnej ploche. Dvakrát kliknite na priečinok požadovaného jazyka a dvakrát kliknite na priečinok **Adobe® Photoshop® Elements**. Inštaláciu zahájte dvojitým kliknutím na ikonu inštaláčného programu **→**. Potom postupujte podľa pokynov na obrazovke.

3 Nastavenie skenera

1. Odstráňte žltú nálepku na zadnej strane skenera.

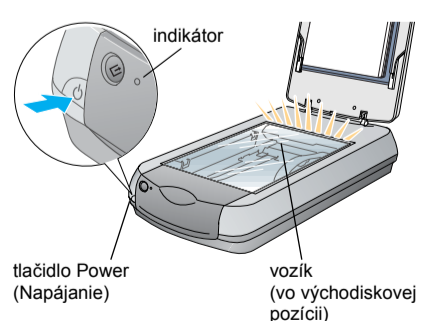


2. Pripojte konektor integrovanej jednotky TPU ku konektoru rozhrania doplnku skenera.
3. Mincou alebo iným vhodným predmetom odomknite zámok **→**.
4. Zapojte napájaciu šnúru do zásuvky.



! Varovanie:
Napätie skenera nie je možné meniť. Ak nie je na štítku na zadnej strane skenera uvedené správne napätie používané v danej krajine, spojte sa s predajcom. **Nezapájajte napájaciu šnúru.**

5. Otvorte integrovanú jednotku TPU tak, aby ste mohli sledovať operáciu spustenia. Tlačidlom **Power** (Napájanie) zapnite skener.



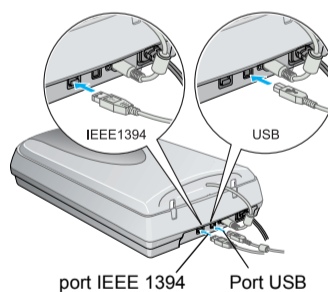
Skener sa zapne a začne sa zahrievať. Indikátor bude blikať zeleno, dokiaľ skener nedokončí zahrievanie; indikátor prestane blikať a bude svietiť zeleno. V tejto chvíli je skener pripravený na použitie.

Poznámka:
Ak počas 15 minút skener neobdrží z počítača žiadny príkaz, žiarivka zhasne.

6. Pripojte jeden koniec kábla rozhrania k príslušnému portu na zadnej strane skenera.

Poznámka:

- Ak chcete v systémoch Mac OS 8.6 použiť rozhranie FireWire, je nutná podpora FireWire verzie 2.1 alebo novšej.
- V prípade vysokorychlostného rozhrania USB 2.0 pripojte skener priamo k portu USB 2.0 na počítači. K tomu použite vysokorychlostný kábel rozhrania USB 2.0. Na počítači musí byť nainštalovaný ovládač hostiteľa USB 2.0 od spoločnosti Microsoft.

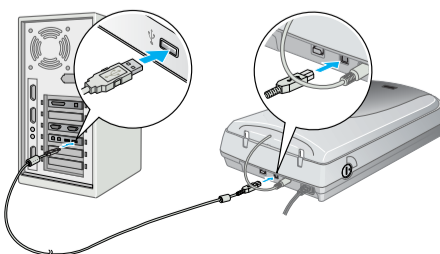


Nasledujúca tabuľka obsahuje možné kombinácie rozhraní a systémov.

	Windows	Macintosh
IEEE 1394	Microsoft® Windows® Me/2000 Professional/Me Home Edition/XP Professional	Mac OS® 8.6 až 9.x, Mac OS X 10.1.2 alebo novší
USB 2.0	Microsoft Windows XP Home Edition/XP Professional/2000 Professional (model s predinštalovaným systémom alebo inovácie predinštalovaného systému Windows 98/Me/2000 Professional)	-
	Microsoft Windows 98/Me/2000 Professional/XP Home Edition/XP Professional (model s predinštalovaným systémom alebo inovácie predinštalovaného systému 98/Me/2000 Professional)	Mac OS 8.6 až 9.x, Mac OS X 10.1.2 alebo novší

7. Druhý koniec kábla pripojte k príslušnému portu počítača.

Poznámka:
Skener nepripájajte k viacerým počítačom súčasným použitím kábla USB a kábla IEEE 1394.



! Upozornenia je nutné starostlivo dodržiavať, aby sa predišlo zraneniam.

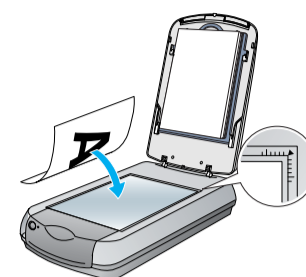
! Varovania je nutné rešpektovať, aby sa predišlo poškodeniu zariadenia.

Poznámky obsahujú dôležité informácie a užitočné tipy pre prácu so skenerom.

4 Prvý naskenovaný obraz

Nasledujúce pokyny popisujú skenovanie pomocou tlačidla **Start** a aplikácie EPSON Smart Panel:

1. Otvorte integrovanú jednotku TPU a vložte fotografiu lícom dolu na dosku pre dokumenty. Zatvorte integrovanú jednotku TPU.



2. Stlačte tlačidlo **Start** na skeneri. Len čo sa softvér EPSON Smart Panel spustí, kliknite na ikonu **Skenovať do súboru**.



Ak sa ikona Skenovať do súboru nezobrazí, kliknite na túto šípku.

Poznámka:

Ak sa ikona Skenovať do súboru v dialógovom okne nezobrazí, najprv ikonu zobrazte kliknutím na šípku dolu.

Na obrazovke sa objaví indikátor priebehu a fotografia sa automaticky naskenuje.



3. Otvorí sa dialógové okno Skenovať do súboru. Ak chcete naskenovať ďalšiu fotografiu, položte ju na dosku pre dokumenty, zatvorte integrovanú jednotku TPU a potom kliknite na tlačidlo **Ďalšie skenovanie**. Inak kliknite na tlačidlo **Dokončiť**.



Tu sa zobrazia naskenované obrázky. Ak chcete zmeniť názov súboru, kliknite na jeho názov.

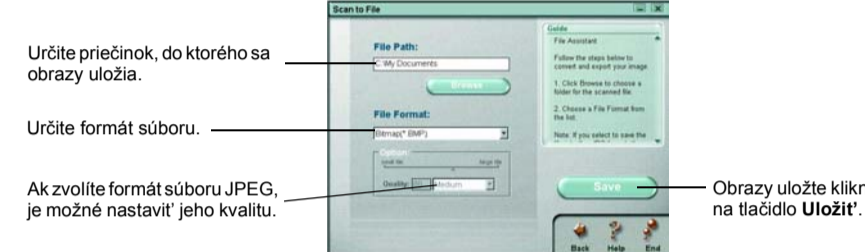
Pokyny pre použitie aplikácie Smart Panel.

Ak chcete skenovať ďalšie fotografie, kliknite na tlačidlo **Ďalšie skenovanie**.

Po skončení skenovania kliknite na tlačidlo **Dokončiť**.

Poznámka:
Pomocníka pre aplikáciu EPSON Smart Panel získate kliknutím na otáznik v dolnom pravom rohu obrazovky.

4. Len čo sa zobrazí nasledujúce dialógové okno, kliknite na tlačidlo **Prehľadávať** a zadajte priečinok, do ktorého chcete obrázky ukladať. Potom v zozname Formát súboru vyberte požadovaný formát. Obrázky uložte kliknutím na tlačidlo **Uložiť**.



Určíte priečinok, do ktorého sa obrázky uložia.

Určíte formát súboru.

Ak zvolíte formát súboru JPEG, je možné nastaviť jeho kvalitu.

Obrázky uložíte kliknutím na tlačidlo **Uložiť**.

Obrazové súbory sa uložia do určeného priečinka. Teraz je možné obrázky prehliadať, upravovať alebo tlačiť pomocou príslušnej aplikácie.

Poznámka:
Systém Windows a Mac OS 8.6 až 9.x: Tlačidlo **Start** je možné použiť pre rýchly prístup k základným funkciám skenovania. Stlačením tlačidla **Start** sa štandardne spustí aplikácia EPSON Smart Panel. Aplikácia EPSON Smart Panel umožňuje skenovať a odosielať dáta priamo do určitej aplikácie. Viac informácií nájdete v Referenčnej príručke na disku CD so softvérom a v elektronickom pomocníku.

Zobrazenie Referenčnej príručky

Ak sa chcete o skeneri dozvedieť viac, viď *Referenčná príručka* na disku CD so softvérom.

1. Vložte disk CD-ROM do jednotky CD-ROM. Ak po inštalácii softvéru nebol disk CD vyňatý, vyberte ho a znovu vložte.

Systém Windows:

Zobrazí sa dialógové okno EPSON Installer Program (Inštaláčny program). Vyberte požadovaný jazyk a kliknite na tlačidlo **→**.

Systém Mac OS 8.6 až 9.x:

Dvakrát kliknite na ikonu **EPSON** v priečinku EPSON.

Systém Mac OS X:

Dvakrát kliknite na priečinok **Manual** (Ručne) v priečinku EPSON a potom dvakrát kliknite na priečinok **REF_G** v priečinku zvoleného jazyka. Potom dvakrát kliknite na položku **INDEX.HTM**.

2. Vyberte **User Guides** (Používateľské príručky) a kliknite na **→**.



3. Ak chcete zobraziť *Referenčnú príručku*, kliknite na položku **View Reference Guide** (Zobraziť referenčnú príručku). Ak chcete *Referenčnú príručku* skopírovať na počítač, kliknite na položku **Install Reference Guide** (Nainštalovať Referenčnú príručku).



Všetky práva vyhradené. Bez predchádzajúceho písomného povolenia spoločnosti SEIKO EPSON CORPORATION je zakázané akúkoľvek časť tejto publikácie reprodukovat', ukladať vo vyhľadávacom systéme alebo prenášať ľubovoľnou formou či prostriedkami, či už elektronicke, mechanicky, kopírovaním, nahrávaním, alebo akýmkoľvek iným spôsobom. Informácie tu obsiahnuté sú určené výhradne pre použitie pri práci so skenerom EPSON. Spoločnosť EPSON nezodpovedá za dôsledky použitia týchto informácií pri práci s inými skenermi. Spoločnosť SEIKO EPSON CORPORATION ani jej dcérske spoločnosti nezodpovedajú kupujúciemu tohto výrobku ani tretím stranám za prípadné škody, straty, náklady alebo výdavky vzniknuté kupujúciemu alebo tretím stranám v dôsledku nehody, nesprávneho použitia alebo zneužitia produktu, nepovolených úprav, opráv alebo zmien výroby či v dôsledku nedostatočného dodržiavania pokynov spoločnosti SEIKO EPSON CORPORATION pre prácu a údržbu (s výnimkou USA).

Spoločnosť SEIKO EPSON CORPORATION nezodpovedá za akékoľvek škody alebo problémy spôsobené použitím akéhokoľvek príslušenstva alebo spotrebného materiálu, na ktorých nie je uvedené označenie originálnych produktov spoločnosti EPSON Original EPSON Products alebo produktov spoločnosti SEIKO EPSON CORPORATION schválených spoločnosťou EPSON – EPSON Approved Products. Spoločnosť SEIKO EPSON CORPORATION nezodpovedá za žiadne škody spôsobené elektromagnetickým rušením vzniknutým v dôsledku použitia káblov rozhrania, ktoré nie sú označené ako schválené produkty EPSON Approved Products spoločnosti SEIKO EPSON CORPORATION. EPSON je registrovaná ochranná značka spoločnosti SEIKO EPSON CORPORATION. Microsoft a Windows sú registrované ochranné značky spoločnosti Microsoft Corporation. Macintosh je registrovaná ochranná značka spoločnosti Apple Computer, Inc. Adobe a Photoshop sú registrované ochranné značky spoločnosti Adobe Systems Incorporated.

Všeobecná poznámka: Ďalšie tu použité názvy produktov slúžia len pre identifikačné účely a môžu byť ochrannými značkami príslušných vlastníkov. Spoločnosť EPSON sa vzdáva všetkých práv na tieto značky.