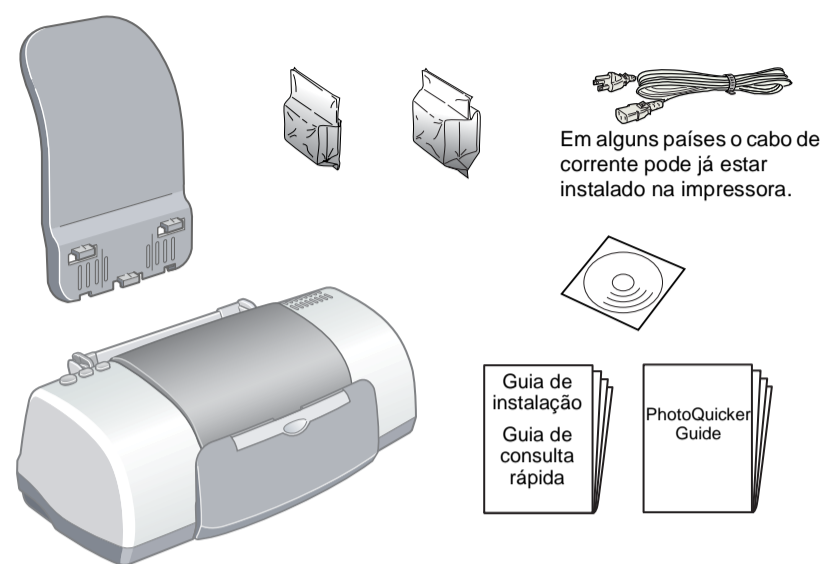


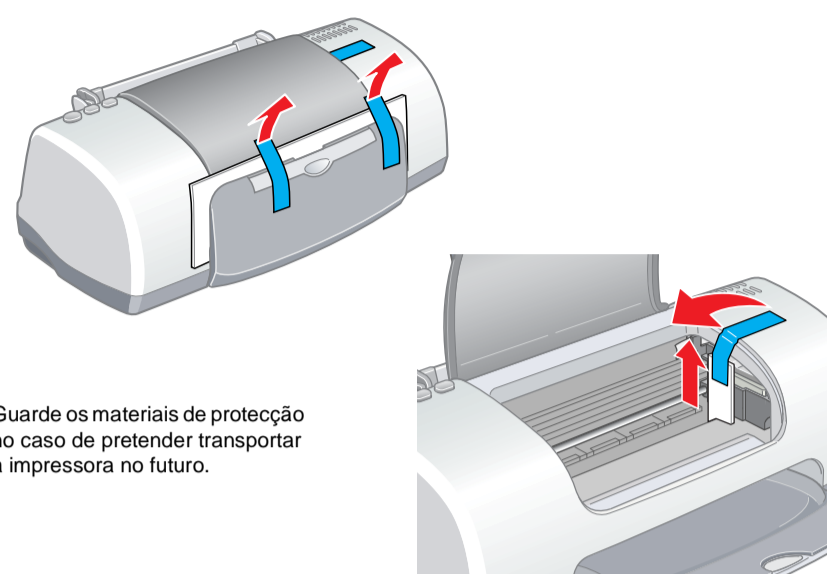
Instalar o hardware da impressora

1. Desembalar a impressora

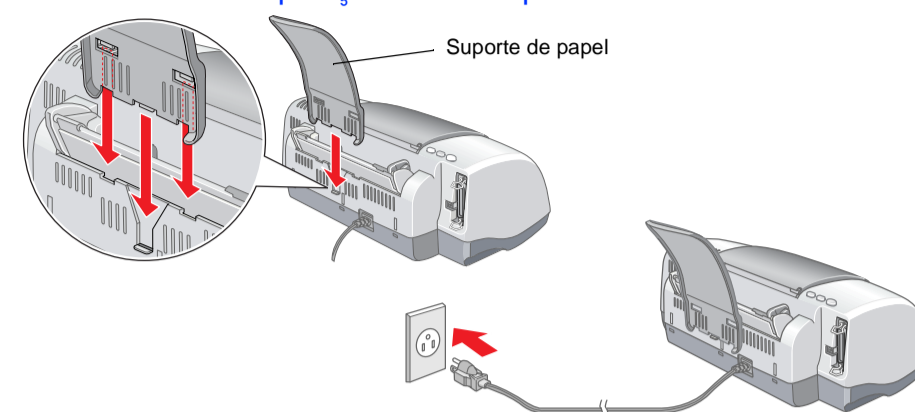


O conteúdo da embalagem pode variar consoante o país.

2. Remover os materiais de protecção



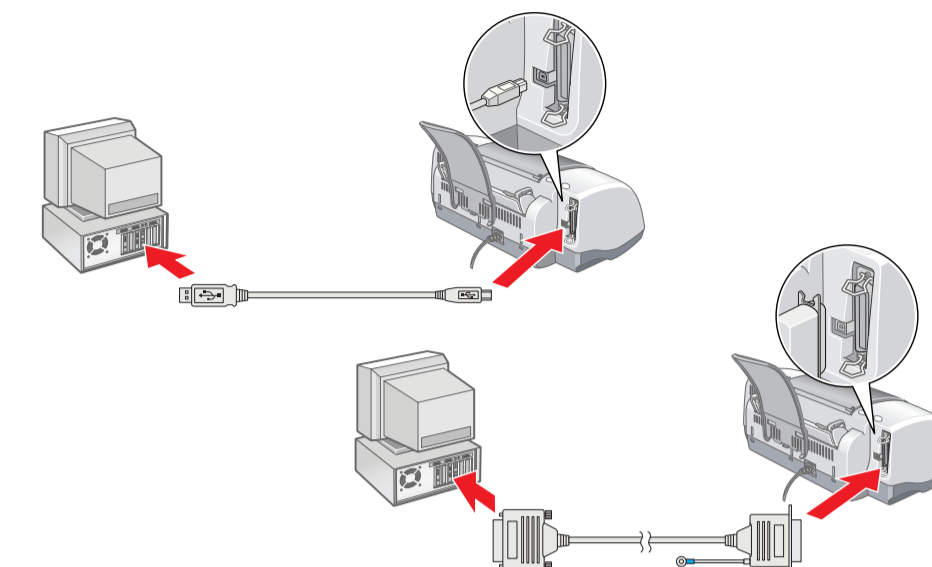
3. Instalar as peças da impressora



- Importante:**
- Se a impressora se ligar quando ligar o cabo de corrente, pressione a tecla de funcionamento para desligar a impressora.
 - Não coloque papel antes de o processo de carregamento de tinta estar completo. O papel pode ser mal alimentado.

4. Ligar a impressora

Ligue o cabo da impressora às portas do computador e da impressora.



Instalar o software da impressora e os tinteiros

Em Windows

- Certifique-se de que a impressora está desligada e, em seguida, ligue o computador.
- Insira o CD de software da impressora na unidade de CD-ROM. Se a caixa de diálogo Programa de Instalação não aparecer, faça clique duas vezes em **SETUP.EXE** no CD-ROM.

- Selecione a opção **Instalar Controlador de impressão/Utilitários** e faça clique em **OK**.

- Quando aparecer uma mensagem a pedir para ligar a impressora, pressione a tecla de funcionamento. A cabeça de impressão muda para a posição de instalação dos tinteiros e o utilitário de instalação inicia automaticamente.

Importante: Não desloque a cabeça de impressão com as mãos porque pode danificar a impressora.

- Siga as instruções do utilitário de instalação apresentadas no ecrã para instalar os tinteiros.

Nota: Se não conseguir iniciar o utilitário de instalação, siga as instruções apresentadas na secção **Macintosh** a partir de "3. Instalar os tinteiros".

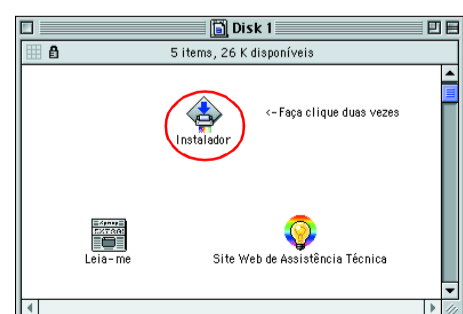
Quando concluir a instalação do tinteiro, avance para a secção "Colocar papel e verificar os jactos da cabeça de impressão" neste guia.

Em Macintosh

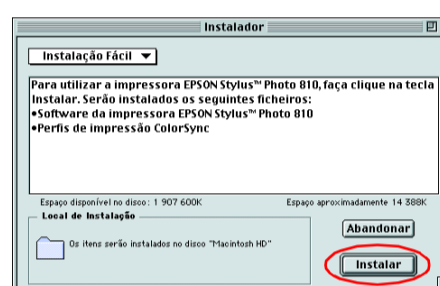
1. Instalar o software da impressora

Importante: Desactive todos os programas antivírus antes de instalar o software da impressora.

- Certifique-se de que a impressora está desligada e, em seguida, ligue o Macintosh e insira o CD que contém o software da impressora no respectivo leitor.
- Faça clique duas vezes na pasta de instalação do software e, em seguida, faça clique duas vezes no ícone **Instalador**.
- Faça clique em **Continuar**.



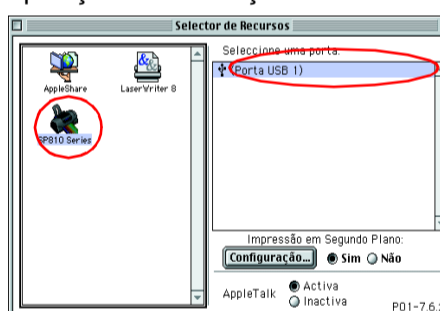
- Certifique-se de que a caixa de localização de instalação apresenta a unidade correcta e, em seguida, faça clique em **Instalar**.
- Siga as instruções apresentadas no ecrã para instalar o software da impressora.



2. Seleccionar a impressora

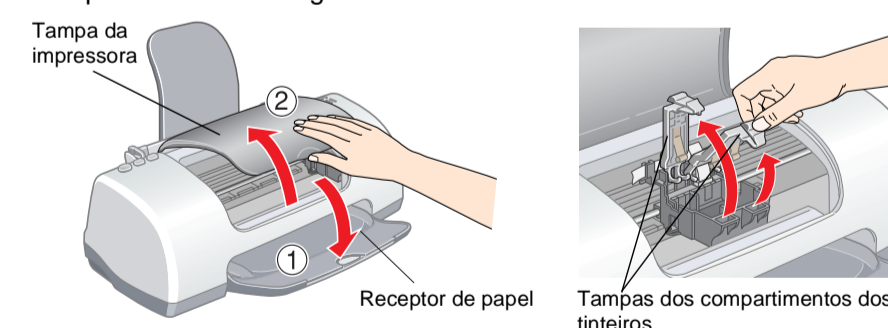
Depois de instalar o software da impressora, tem de seleccionar a impressora.

- Pressione a tecla de funcionamento para ligar a impressora. A cabeça de impressão muda para a posição de instalação dos tinteiros.
- Selecione **Selector de recursos** no menu da maçã. Em seguida, selecione o ícone da impressora e a porta à qual a impressora está ligada.
- Feche o Selector de recursos.



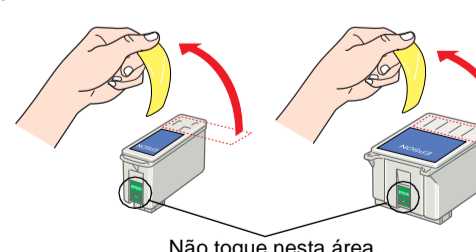
3. Instalar os tinteiros

- Abra o receptor de papel e a tampa da impressora e, em seguida, levante as tampas dos compartimentos dos tinteiros, da forma apresentada em seguida.

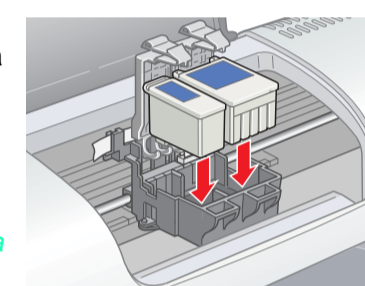


Importante: Não desloque a cabeça de impressão com as mãos porque pode danificar a impressora.

- Remova apenas a fita adesiva amarela dos tinteiros novos.

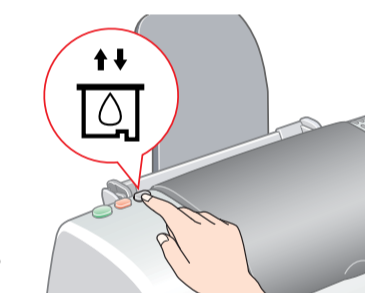


- Alinhe as patilhas de cada tinteiro de forma a que fiquem colocadas por cima das patilhas que se encontram nas tampas dos compartimentos dos tinteiros. Não exerça demasiada pressão.



Nota: Instale ambos os tinteiros. A impressora não funciona apenas com um tinteiro.

- Feche as tampas dos compartimentos dos tinteiros até encaixarem.
- Feche a tampa da impressora.
- Pressione a tecla de substituição dos tinteiros. A impressora desloca a cabeça de impressão e começa a carregar o sistema de projecção de tinta. Este processo demora cerca de um minuto e meio. Durante o carregamento da tinta, o indicador luminoso de funcionamento fica intermitente e a impressora emite vários sons mecânicos. Estes sons são normais.



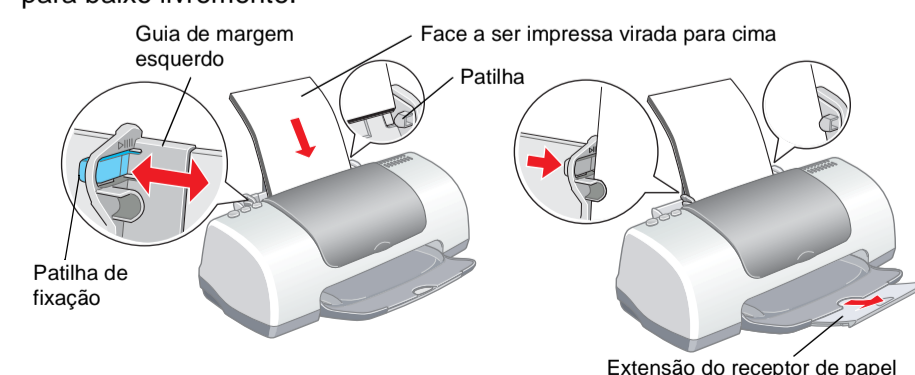
Importante:

- Não desligue a impressora durante o processo de carregamento de tinta.
- Não coloque papel antes de terminar o carregamento de tinta.

Quando o processo de carregamento de tinta terminar, o indicador luminoso de funcionamento deixa de estar intermitente e permanece aceso. Quando concluir a instalação do tinteiro, avance para a secção "Colocar papel e verificar os jactos da cabeça de impressão" neste guia.

Colocar papel e verificar os jactos da cabeça de impressão

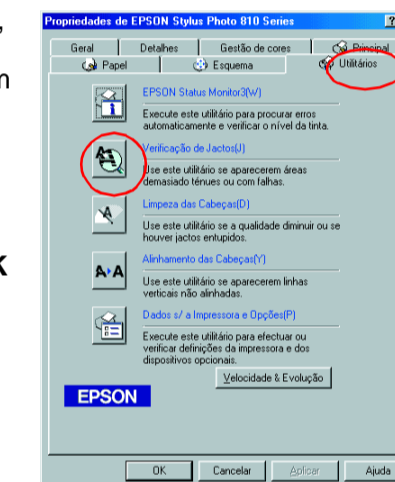
Antes de verificar os jactos da cabeça de impressão, tem de colocar papel da forma apresentada em seguida. Quando colocar papel, verifique se a resma de papel encaixa nas patilhas existentes nos guias de margens e não excede o limite indicado pela seta existente no guia de margem esquerdo. Para ajustar o guia de margem esquerdo, mantenha pressionada a patilha de fixação e faça deslizar o guia até à resma de papel. Certifique-se de que o guia de margem não prende o papel. Certifique-se de que a posição do guia de margem permite mover o papel para cima e para baixo livremente.



Assim que colocar o papel, efectue os procedimentos apresentados em seguida para verificar os jactos da cabeça de impressão.

Utilizadores de Windows

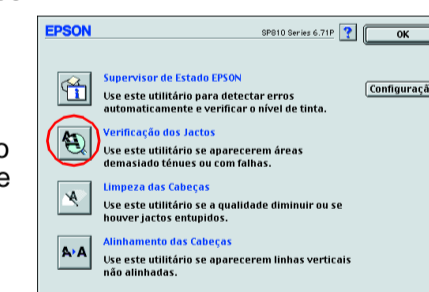
- Faça clique em **Iniciar**, selecione **Definições** e faça clique em **Impressoras**.
- Selecione o ícone da impressora e, em seguida, faça clique em **Propriedades** no menu **Ficheiro**. Em seguida, faça clique no separador **Utilitários**.
- Faça clique em **Verificação dos jactos** e siga as instruções apresentadas no ecrã.
- Quando terminar, faça clique em **OK** para fechar a caixa de diálogo **Propriedades**.



A impressora está configurada e pronta a ser utilizada.

Utilizadores de Macintosh

- Selecione **Configurar página** no menu **Ficheiro**.
- Faça clique no ícone **Utilitários**.
- Faça clique em **Verificação dos jactos** e siga as instruções apresentadas no ecrã.
- Quando terminar, faça clique em **OK** para fechar a caixa de diálogo **Utilitários**. Em seguida, faça clique em **OK** para fechar a caixa de diálogo **Configurar página**.



A impressora está configurada e pronta a ser utilizada.

Todos os direitos reservados. Nenhuma parte desta publicação pode ser reproduzida, arquivada nem transmitida por meio de fotocópias, gravação ou qualquer outro sistema mecânico ou electrónico sem autorização prévia por escrito da SEIKO EPSON CORPORATION. As informações contidas neste documento destinam-se apenas a esta impressora EPSON. A EPSON não se responsabiliza por quaisquer danos resultantes do uso das informações aqui contidas aplicadas a outras impressoras. A SEIKO EPSON CORPORATION e as suas subsidiárias não serão responsáveis perante o comprador do produto ou terceiros por danos, perdas, custos ou despesas incorridos pelo comprador ou terceiros, resultantes de acidentes, abusos ou má utilização do produto, de modificações não autorizadas, reparações ou alterações do produto, ou do incumprimento das instruções de funcionamento e manutenção da SEIKO EPSON CORPORATION.

A SEIKO EPSON CORPORATION não se responsabiliza por qualquer dano ou problema decorrente da utilização de qualquer opção ou consumível que não seja um produto genuíno EPSON ou um produto EPSON aprovado pela SEIKO EPSON CORPORATION. A SEIKO EPSON CORPORATION não se responsabiliza por qualquer dano resultante de interferência electromagnética, em consequência da utilização de cabos de interface para além dos produtos EPSON aprovados pela SEIKO EPSON CORPORATION. EPSON é uma marca registada e EPSON Stylus é uma designação comercial da SEIKO EPSON CORPORATION. Microsoft e Windows são marcas registadas da Microsoft Corporation.

Nota: Os nomes de outros produtos referidos neste documento têm uma finalidade meramente informativa e poderão ser marcas registadas dos respectivos proprietários. A EPSON renuncia a todos e quaisquer direitos subjacentes a essas marcas.