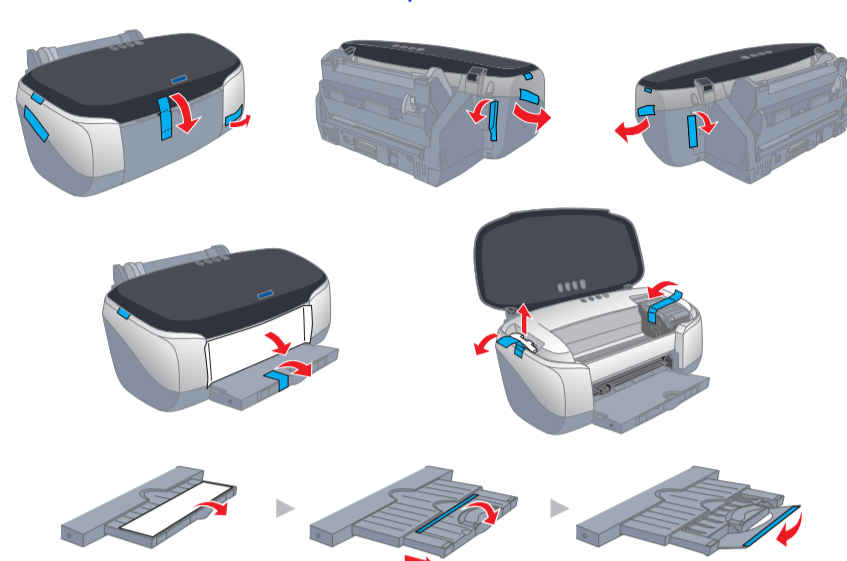


Instalación del hardware de la impresora

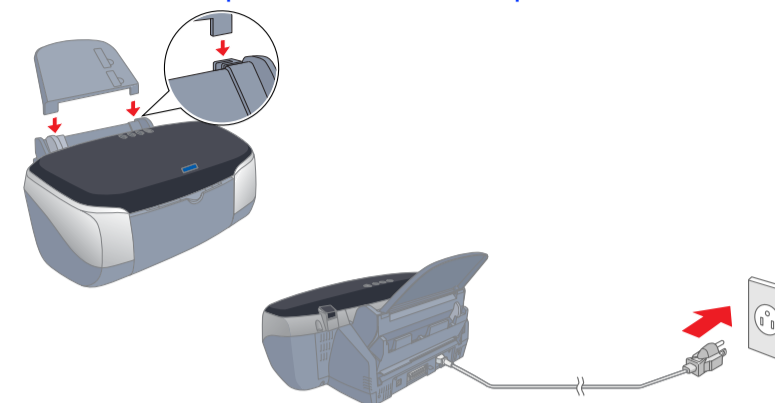
1. Retire el embalaje



2. Retire el material de protección



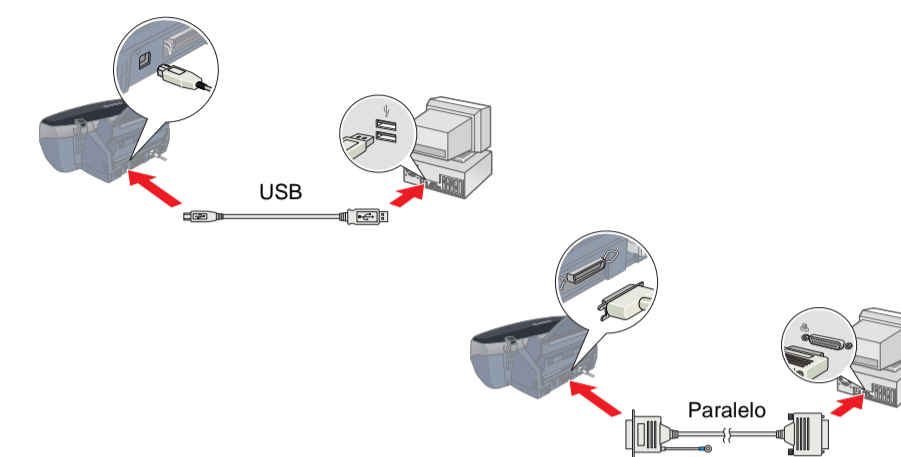
3. Monte las piezas de la impresora



Precaución: Si la impresora se enciende al enchufar el cable de alimentación, apáguela pulsando el botón de alimentación hasta que se apaguen sus indicadores luminosos.

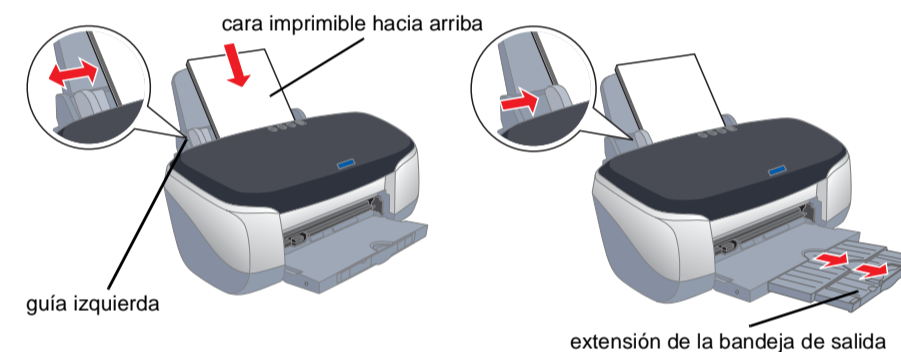
4. Conecte la impresora

Conecte el cable de interface a los puertos del ordenador y de la impresora.



Cargue papel y revise los inyectores del cabezal de impresión

Confirme que la impresora esté encendida. Cargue papel en el alimentador, con la cara que vaya a imprimir hacia arriba y con el borde derecho del papel junto a la guía derecha. Después, deslice la guía lateral izquierda hasta colocarla junto al borde izquierdo del papel.



Cuando ya esté cargado el papel, siga estos pasos para comprobar los inyectores del cabezal de impresión.

Para los usuarios de Windows

- Si es usuario de Windows Me, 2000, NT 4.0, 98 ó 95, haga clic en el botón **Inicio**, señale **Configuración**, y haga clic en **Impresoras**. Si es usuario de Windows XP, haga clic en el botón **Inicio**, después en **Panel de control**, en **Impresoras y otro hardware**, y, por último, en **Impresoras y faxes**. Seleccione su impresora y luego haga clic en la opción **Propiedades** del menú Archivo. Haga clic en la ficha **Utilidades**. Para los usuarios de Windows XP y 2000. Seleccione su impresora y haga clic en la opción **Preferencias de impresión** del menú Archivo. Haga clic en la ficha **Utilidades**. Para los usuarios de Windows NT 4.0. Seleccione su impresora y haga clic en la opción **Valores predeterminados del documento** del menú Archivo. Haga clic en la ficha **Utilidades**.
- Haga clic en el botón **Test de inyectores** y siga las instrucciones que aparezcan en pantalla.
- Cuando haya terminado, haga clic en **Aceptar** para cerrar el cuadro de diálogo Propiedades. Su impresora ya está instalada y lista para empezar a imprimir.

Para los usuarios de Macintosh

- Seleccione la opción **Ajustar página** del menú **Archivo** del Finder.
- Haga clic en el icono de utilidades.
- Haga clic en el botón **Test de inyectores** y siga las instrucciones que aparezcan por pantalla.
- Cuando haya terminado, haga clic en **OK** para cerrar el cuadro de diálogo Utilidades. Después, haga clic en **OK** para cerrar el cuadro de diálogo Ajustar página. Su impresora ya está instalada y lista para empezar a imprimir.

En Windows

Nota:

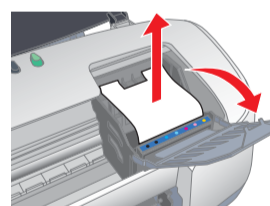
- Para instalar programas de software en Windows 2000/NT 4.0, es necesario iniciar una sesión como usuario con privilegios administrativos (un usuario que pertenece al grupo Administradores).
- Para instalar programas de software en Windows XP, es necesario iniciar una sesión con una cuenta de administrador del equipo. No puede instalar programas de software si inicia sesión con una cuenta de usuario Limitada. Después de instalar Windows XP, la cuenta de usuario se configura como una cuenta de administrador del equipo.

- Confirme que la impresora esté apagada y luego encienda el ordenador.
- Inserte el CD del software de impresora en la unidad de CD-ROM. Si no aparece el cuadro de diálogo Instalador, haga doble clic en el archivo **SETUP.EXE** del CD-ROM.
- Seleccione **Instalar Software** y haga clic en .
- Siga las instrucciones que aparezcan en la pantalla.



Nota:

- Antes de instalar los cartuchos, retire la protección de debajo de la cubierta del cartucho, tal y como se muestra a continuación.
- Si no se inicia la utilidad de instalación, pulse el botón de alimentación de la impresora y siga las instrucciones descritas en la sección sobre Macintosh de esta hoja, a partir de "3. Instale los cartuchos de tinta".



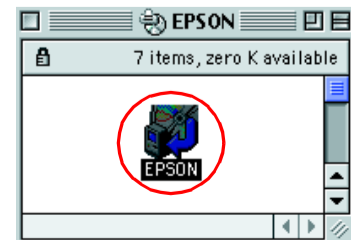
Cuando haya terminado de instalar los cartuchos de tinta, pase a la sección "Cargue papel y revise los inyectores del cabezal de impresión" de esta hoja.

En Macintosh

1. Instale el software de la impresora

Precaución: Desactive todos los programas antivirus antes de instalar el programa de la impresora.

- Confirme que la impresora esté apagada y luego encienda el Macintosh e inserte el CD del software de la impresora en la unidad de CD-ROM.
- Haga doble clic en el icono **EPSON**.



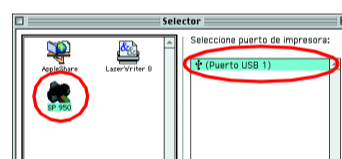
- Seleccione **Instalar Software** y haga clic en .
- Siga las instrucciones que aparezcan en la pantalla.



2. Seleccione la impresora

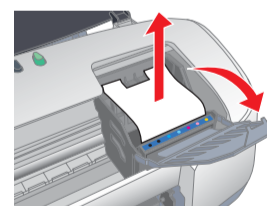
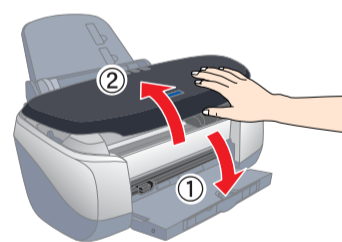
Después de instalar el software de la impresora, tiene que seleccionar su impresora.

- Pulse el botón de alimentación para encender la impresora. El cabezal de impresión se coloca en la posición de instalación de cartuchos de tinta.
- Elija la opción **Selector** del menú Apple. Luego, seleccione el icono de su impresora y el puerto al que está conectada.
- Cierre el Selector.



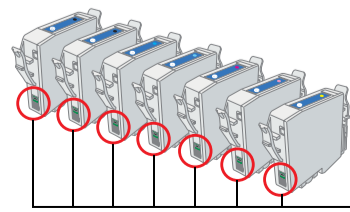
3. Instale los cartuchos de tinta

- Baje la bandeja de salida y abra la cubierta de la impresora y la de los cartuchos.
- Antes de instalar los cartuchos, retire la protección de debajo de la cubierta del cartucho.
- Saque los cartuchos de tinta nuevos de sus bolsas protectoras.



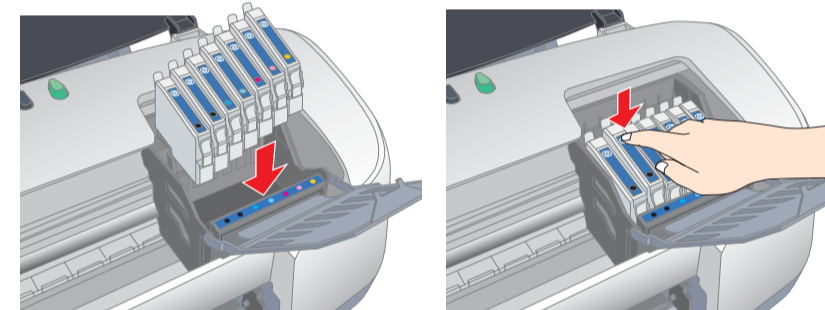
Precaución:

- Tenga cuidado de no romper el gancho situado en el lateral del cartucho de tinta cuando lo saque del paquete.
- No despegue ni rasgue la etiqueta del cartucho, ya que podrían producirse pérdidas de tinta.
- No retire el chip IC verde del lateral del cartucho. Podría estropear la impresora.
- No toque el chip IC verde del lateral del cartucho. Podría afectar al funcionamiento e impresión normales.



No toque esta pieza.

- Coloque los cartuchos de tinta verticalmente en los soportes para cartuchos. Sin aplicar una fuerza excesiva, empuje los cartuchos de tinta hacia abajo hasta oír el clic que indica que están colocados en su sitio. Para colocarlos de forma vertical, instale los cartuchos desde un extremo.



Nota:

Instale todos los cartuchos de tinta. La impresora no funcionará hasta que todos los cartuchos estén correctamente instalados.

- Cierre la cubierta de los cartuchos y la de la impresora.
- Pulse el botón de la tinta. La impresora moverá el cabezal y comenzará a cargar el sistema de alimentación de tinta. Este proceso tarda alrededor de un minuto y medio. Durante la carga, la luz de alimentación parpadeará y la impresora emite diversos sonidos mecánicos. Es normal.

Precaución:

- No apague la impresora durante la carga de tinta.
- No cargue papel hasta que haya terminado la carga de la tinta.

Nota:

Si el error de tinta agotada tiene lugar después de que el cabezal de impresión se haya colocado en la posición de reposo, es posible que el cartucho de tinta no esté bien instalado. Vuelva a pulsar el botón de la tinta, e instale el cartucho de tinta de nuevo hasta que oiga el clic que indica que está bien colocado.

Cuando haya terminado el proceso de carga de tinta, la luz de alimentación dejará de estar intermitente y permanecerá encendida.

Los cartuchos de tinta embalados junto con la impresora están destinados a la instalación inicial. Para poder mantener una alta calidad de impresión, la impresora utilizará grandes cantidades de tinta durante el proceso de instalación. Como consecuencia, los cartuchos de tinta empleados para la instalación se acabarán antes de lo normal.