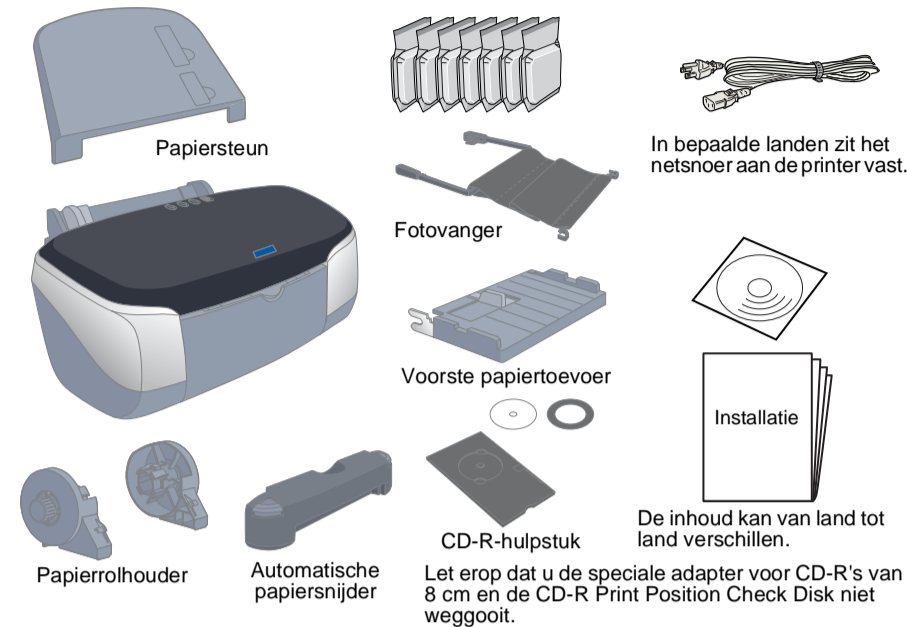
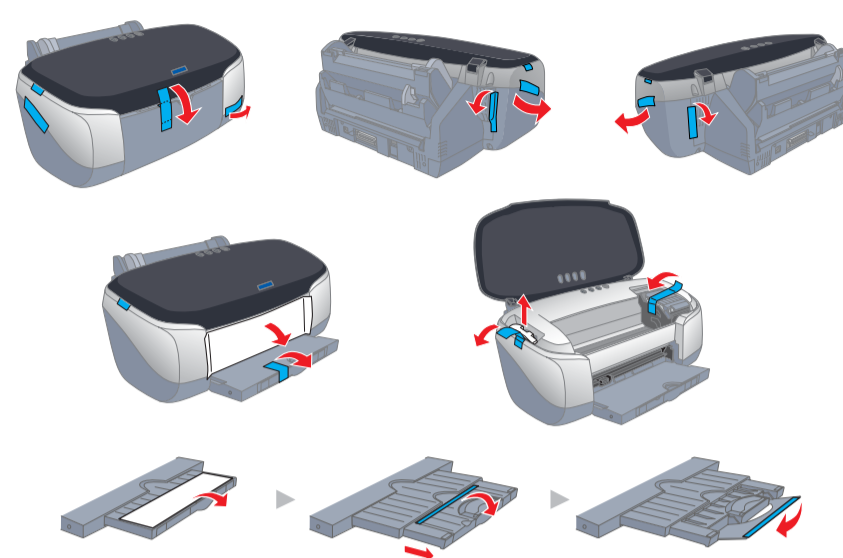


De printer installeren

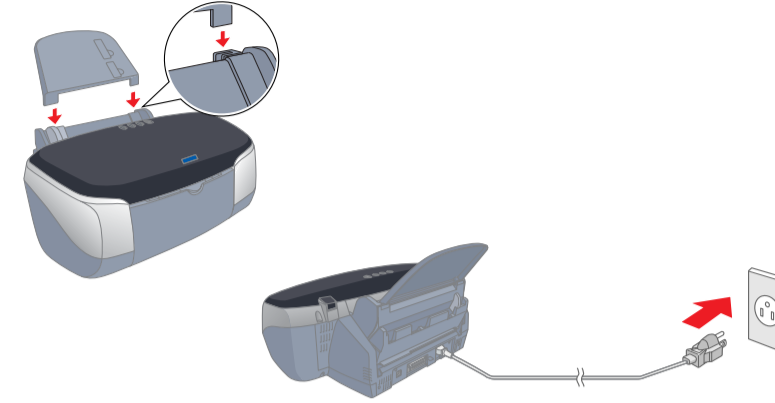
1. Pak alles uit



2. Verwijder al het beschermmateriaal



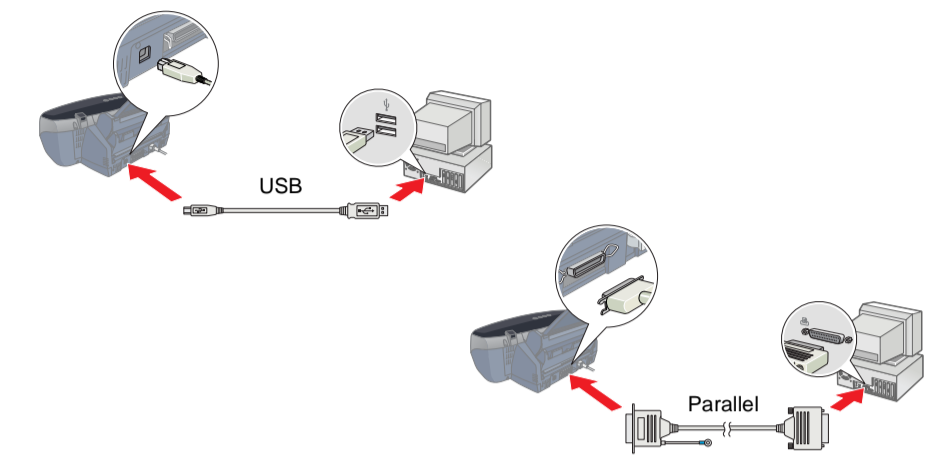
3. Breng alle onderdelen aan



Let op: Als de printer wordt ingeschakeld wanneer u het netsnoer in het stopcontact steekt, zet de printer dan uit door de Aan-/uit-knop \odot ingedrukt te houden tot de lampjes op de printer uitgaan.

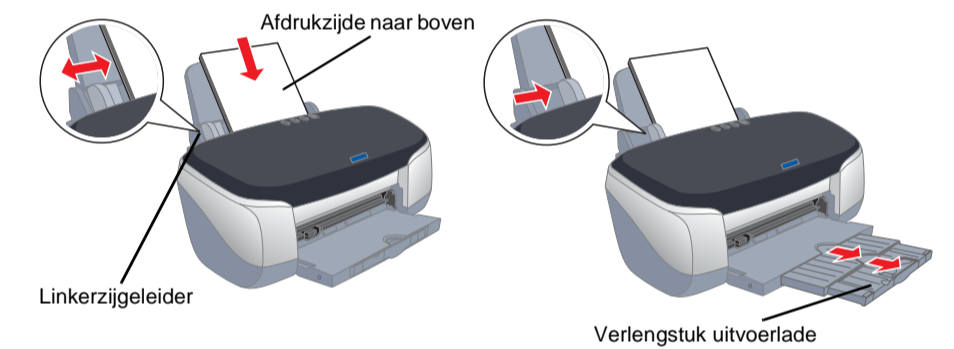
4. Sluit de printer aan

Sluit de printerkabel aan op de juiste poort van de computer en de printer.



Papier plaatsen en de spuitkanaaltjes van de printkop controleren

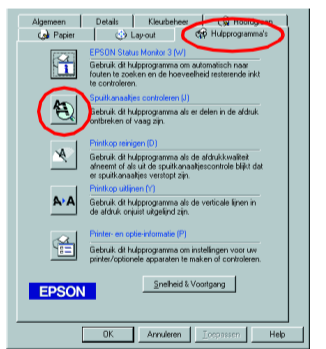
Controleer of de printer is ingeschakeld. Leg papier in de papierlade. Let erop dat de zijde van het papier die u wilt bedrukken naar boven gekeerd is en dat de rechterkant van het papier tegen de rechterzijdeleider komt. Schuif nu de linkerzijdeleider tegen de linkerkant van het papier.



Wanneer het papier in de printer zit, controleert u de spuitkanaaltjes van de printkop aan de hand van de volgende stappen.

Voor Windows-gebruikers

- Voor gebruikers van Windows Me, 2000, NT 4.0, 98 en 95: klik op **Start**, wijs naar **Instellingen (Settings)** en klik op **Printers**. Voor gebruikers van Windows XP: klik op **Start**, gevolgd door **Configuratiescherm (Control Panel)** en **Printers and Other Hardware**, en klik vervolgens op **Printers and Faxes**.
- Voor gebruikers van Windows Me, 98 en 95: selecteer uw printer en klik in het menu Bestand (File) op **Eigenschappen (Properties)**. Klik vervolgens op het tabblad **Hulpprogramma's**.



Voor gebruikers van Windows XP en 2000: selecteer uw printer en klik in het menu Bestand (File) op **Voorkeursinstellingen voor afdrukken (Printing Preferences)**. Klik vervolgens op het tabblad **Hulpprogramma's**.

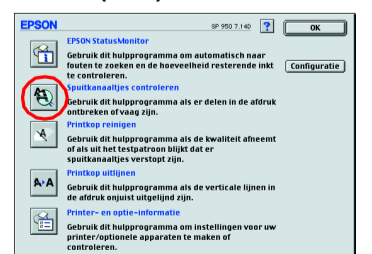
Voor gebruikers van Windows NT 4.0: selecteer uw printer en klik in het menu Bestand (File) op **Standaardwaarden document (Document Defaults)**. Klik vervolgens op het tabblad **Hulpprogramma's**.

- Klik op de knop **Spuitkanaaltjes controleren** en volg de instructies op het scherm.
- Wanneer u klaar bent, klikt u op **OK** om het dialoogvenster Eigenschappen te sluiten.

Uw printer is nu volledig geïnstalleerd en klaar voor gebruik.

Voor Macintosh-gebruikers

- Selecteer **Pagina-instelling** in het menu **Archief (File)** van de Finder.
- Klik op de pictogramknop Hulpprogramma.
- Klik op de knop **Spuitkanaaltjes controleren** en volg de instructies op het scherm.
- Wanneer u klaar bent, klikt u op **OK** om het dialoogvenster te sluiten. Klik vervolgens op **OK** om het dialoogvenster voor de pagina-instelling te sluiten.



Uw printer is nu volledig geïnstalleerd en klaar voor gebruik.

De printersoftware en cartridges installeren

Voor Windows

Opmerking:

- Om software te kunnen installeren onder Windows 2000/NT 4.0 moet u zijn aangemeld als gebruiker met beheerdersrechten (een gebruiker uit de groep Beheerders (Windows NT 4.0) of Administrators (Windows 2000)).
- Om software te kunnen installeren onder Windows XP moet u zijn aangemeld met een Computer Administrator account. U kunt geen software installeren als u bent aangemeld als Limited account user. Na de installatie van Windows XP wordt de gebruikersaccount ingesteld als Computer Administrator account.

1. Zorg ervoor dat de printer is uitgeschakeld en zet de computer aan.

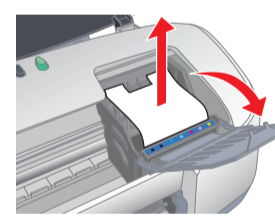
- Plaats de cd-rom met printersoftware in de cd-rom-lezer. Als het dialoogvenster van het installatieprogramma niet automatisch wordt geopend, dubbelklikt u op **SETUP.EXE** op de cd-rom.
- Selecteer **Install Software** en klik op \rightarrow .



4. Volg de instructies op het scherm op.

Opmerking:

- Verwijder het beschermmateriaal onder de cartridgekap voordat u de cartridges installeert, zoals hieronder getoond.
- Als het Setup-hulpprogramma niet automatisch wordt gestart, drukt u op de Aan-/uit-knop \odot op de printer en gaat u verder te werk volgens de instructies in het Macintosh-gedeelte van dit blad, te beginnen bij "3. Installeer de cartridges".



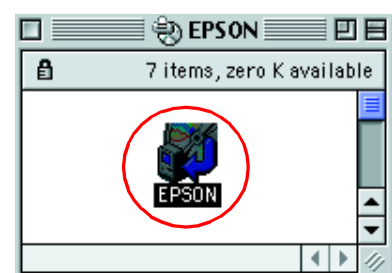
Wanneer de installatie van de cartridges is voltooid, gaat u op dit blad verder bij "Papier plaatsen en de spuitkanaaltjes van de printkop controleren".

Voor Macintosh

1. Installeer de printersoftware

- Let op:** Schakel alle antivirusprogramma's uit voordat u de printersoftware installeert.

- Zorg ervoor dat de printer is uitgeschakeld, zet uw Macintosh aan en plaats de cd-rom met printersoftware in de cd-rom-lezer.
- Dubbelklik op het pictogram **EPSON**.



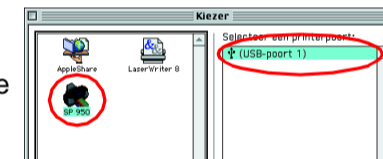
- Selecteer **Install Software** en klik op \rightarrow .
- Volg de instructies op het scherm op.



2. Selecteer de printer

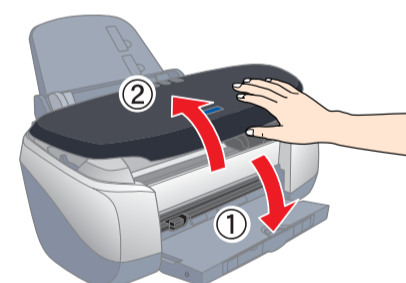
Nadat u de printersoftware hebt geïnstalleerd, moet u de printer selecteren.

- Druk op de Aan-/uit-knop \odot om de printer aan te zetten. De printkop beweegt naar de positie waarin de cartridge kan worden geplaatst.
- Kies **Kiezer** uit het Apple-menu. Selecteer vervolgens het pictogram van uw printer en de poort waarop deze is aangesloten.
- Sluit de Kiezer.



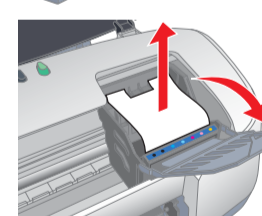
3. Installeer de cartridges

- Klap de uitvoerlade naar beneden en open de printerkap en de cartridgekap.

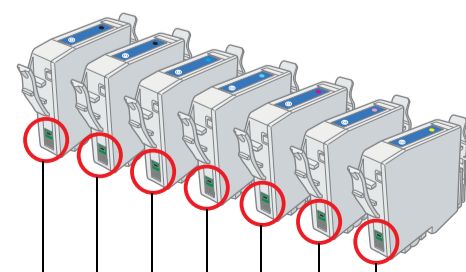


Let op: Verplaats de printkop niet met de hand omdat dit de printer kan beschadigen.

- Verwijder het beschermmateriaal onder de cartridgekap voordat u de cartridges installeert.
- Haal de nieuwe cartridges uit de beschermende verpakking.



- Let op:**
 - Pas goed op dat u de haken aan de zijkant van de cartridge niet afbreekt wanneer u de cartridge uit de verpakking haalt.
 - Verwijder nooit het label van de cartridge en scheur het niet. Dit kan lekken veroorzaken.
 - Verwijder nooit de groene chip aan de zijkant van de cartridge. Dit kan de printer beschadigen.
 - Raak de groene chip aan de zijkant van de cartridges niet aan. Anders drukt de printer mogelijk niet meer af.



Raak dit onderdeel

De afdrukkwaliteit wordt bepaald door het gebruikte papier en de instellingen van het stuurprogramma. Raadpleeg de on-line-gebruikershandleiding voor meer informatie over de mogelijke instellingen en afdrukmaterialen. Kijk ook op de EPSON-website voor de meest recente informatie.

Voorzorgsmaatregelen en opmerkingen
! Voorzorgsmaatregelen De voorzorgsmaatregelen worden aangegeven met "Let op" en u moet ze naleven om schade aan het apparaat te voorkomen.
 Opmerkingen Deze bevatten belangrijke informatie en nuttige tips voor het gebruik van uw printer.