

EPSON STYLUS™ C42 Series Installation

EPSON

Deutsch

4022278-00
C01

Warnhinweise (Vorsicht, Achtung, Hinweise)

Vorsicht Diese Warnhinweise müssen unbedingt beachtet werden, um Verletzungen zu vermeiden.

Achtung Anmerkungen dieser Art müssen befolgt werden, um Schäden an den Geräten zu vermeiden.

Hinweise Diese Hinweise enthalten wichtige Informationen und hilfreiche Tipps für die Arbeit mit dem Drucker.

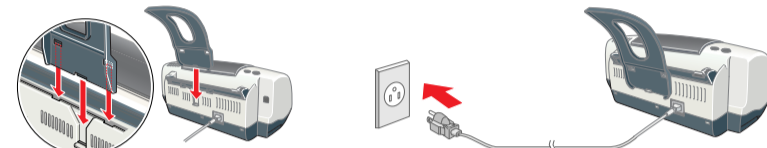
1 Auspacken

1. Packen Sie den Drucker aus.



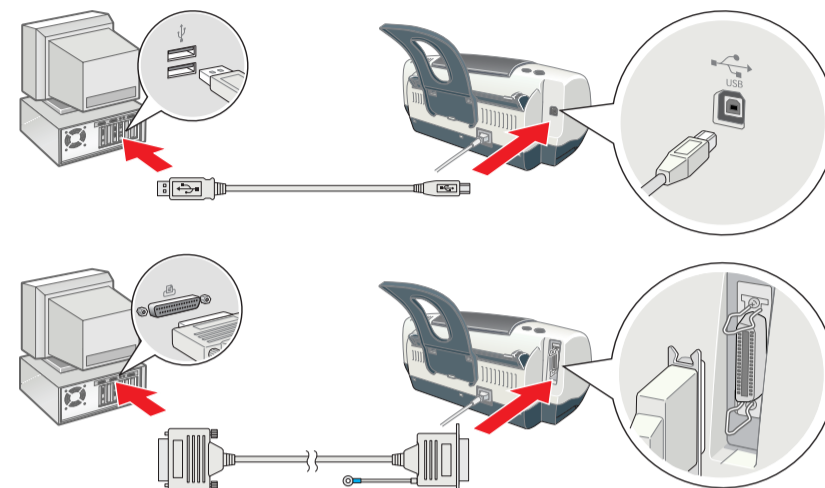
Der Lieferumfang kann je nach Land variieren.

2. Montieren Sie die Druckerteile.



Vorsicht: Wenn sich der Drucker beim Anschließen des Netzkabels einschaltet, schalten Sie ihn wieder aus. Hierzu betätigen Sie den Netzschalter so lange, bis die Druckerkontrollanzeige erlischt.

3. Schließen Sie den Drucker an.



2 Vorbereiten für Betrieb

Druckersoftware installieren

Unter Windows

- Stellen Sie sicher, dass der Drucker ausgeschaltet ist.
- Legen Sie die Druckertreiber-CD-ROM in das CD-ROM-Laufwerk ein. Wenn das Dialogfeld Installation nicht angezeigt wird, doppelklicken Sie auf dem CD-ROM-Laufwerk auf das Symbol **SETUP.EXE**.
- Wählen Sie **Software installieren** und klicken Sie dann auf **→**.
- Folgen Sie den Anweisungen am Bildschirm. Nach der Installation der Drucker-Software werden am Bildschirm Anweisungen zum Installieren der Tintenpatronen angezeigt.



Für Macintosh (nur Stylus C42UX)

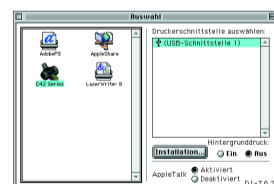
Vorsicht: Deaktivieren Sie vor der Installation der Druckersoftware alle Virenschutzprogramme.

Für Anwender von Mac OS 9 oder früher

- Legen Sie die Druckertreiber-CD-ROM in das CD-ROM-Laufwerk ein.
- Doppelklicken Sie auf das **EPSON**-Symbol, wählen Sie **Software installieren** und klicken Sie dann auf **→**.



- Befolgen Sie zur Installation der Druckersoftware die Anweisungen am Bildschirm.
- Nach dem Installieren der Software wählen Sie **Auswahl** aus dem Apple-Menü und wählen Sie danach das entsprechende Druckersymbol und den Anschluss, an dem Ihr Drucker angeschlossen ist.



Für Anwender von Mac OS X

- Legen Sie die Druckertreiber-CD-ROM in das CD-ROM-Laufwerk ein.
- Doppelklicken Sie auf den Ordner Mac OS X-Treiber und doppelklicken Sie dann auf das darin enthaltene Symbol C42Series.pkg. Wenn das Fenster Authorization eingeblendet wird, klicken Sie auf das Schlüsselsymbol, geben Sie den Namen und das Kennwort des Administrators ein, klicken Sie auf OK und klicken Sie dann auf Fortfahren.
- Befolgen Sie zur Installation der Druckersoftware die Anweisungen am Bildschirm.
- Führen Sie nach der Installation der Software die folgenden Anweisungen zum Auswählen Ihres Druckers aus. Doppelklicken Sie auf Macintosh HD. → Doppelklicken Sie auf den Ordner Programm. → Doppelklicken Sie auf den Ordner Utilities. → Doppelklicken Sie auf das Symbol Printer Center. → Klicken Sie auf Hinzufügen. → Wählen Sie EPSON USB. → Wählen Sie Ihren Drucker. → Klicken Sie auf Hinzufügen.

Tintenpatronen einsetzen

- Schalten Sie den Drucker ein. Den Aufkleber auf der Patrone nicht entfernen oder beschädigen.
- Entfernen Sie die neue Tintenpatrone aus der Schutzhülle. Berühren Sie diesen Chip nicht.
- Setzen Sie die Tintenpatronen ein.



Hinweis: Setzen Sie alle Tintenpatronen ein. Der Drucker funktioniert erst, wenn alle Tintenpatronen korrekt installiert sind.

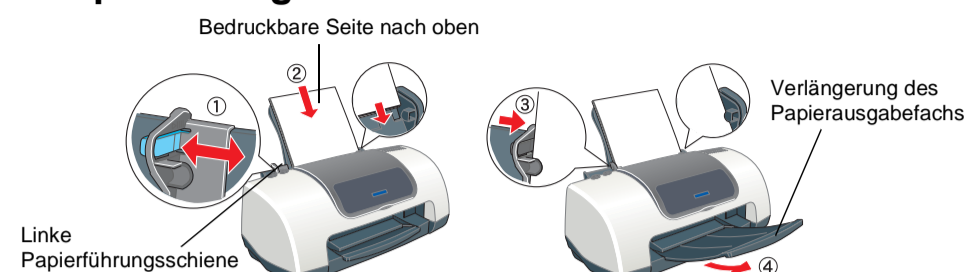
- Betätigen Sie die Tintentaste. Der Drucker beginnt mit der Aktivierung des Tintenzuleitungssystems. Dieser Vorgang dauert etwa **1,5 Minuten**. Bei der Aktivierung erzeugt der Drucker verschiedene mechanische Geräusche. Dies ist normal. Der Aktivierungsvorgang ist beendet, wenn die grüne Anzeige aufhört zu blinken.

Vorsicht: Schalten Sie Ihren Drucker während der Aktivierung des Tintenzuleitungssystems nicht aus. Legen Sie kein Papier in den Drucker ein, bis das Befüllen des Druckers mit Tinte abgeschlossen ist.

Hinweis: Die zum Lieferumfang Ihres Druckers gehörenden Tintenpatronen werden beim ersten Gebrauch teilweise aufgebraucht. Um qualitativ hochwertige Ausdrücke zu erhalten, wird der Druckkopf in Ihrem Drucker vollständig mit Tinte befüllt. Bei diesem einmaligen Befüllungsvorgang wird eine große Tintenmenge verbraucht. Alle nachfolgend eingesetzten Tintenpatronen erreichen jedoch ihre volle Nutzungsdauer.

3 Den Drucker prüfen

Papier einlegen



Ihr Drucker ist jetzt betriebsbereit.

Ausführliche Anweisungen für die erstmalige Verwendung des Druckers finden Sie unter "Grundlegendes Druckverfahren" im Online-Benutzerhandbuch.

Das *Online-Benutzerhandbuch* enthält außerdem Informationen zu folgenden Themen:

- Verschiedene Druckoptionen
- Wie Sie
- Fehlerbehebung
- Produktinformationen
- Sicherheitshinweise

Weitere Angaben finden Sie dort.

Fehlerbehebung

Online-Problemlösung

Die EPSON-Internetseite Technischer Support bietet Ihnen Tipps und Ratschläge zur Lösung möglicher Probleme. Rufen Sie die Internetseite Technischer Support wie folgt auf:

Für Windows-Anwender:

- Sie können auch darauf zugreifen, indem Sie auf **Technischer Support** im Dialogfeld des Statusmonitors 3 oder in der Registerkarte Haupteinstellungen der Drucker-Software klicken. Weitere Informationen zum Kundendienst in Ihrer Gegend finden Sie im *Online-Benutzerhandbuch*.

Für Macintosh-Anwender:

- Legen Sie die CD in das CD-ROM-Laufwerk ein.
- Doppelklicken Sie auf das Symbol **EPSON**.
- Wählen Sie die **Technische Support-Internetseite** und klicken Sie auf **→**.

Weitere Informationen zum Kundendienst in Ihrer Gegend finden Sie im *Online-Benutzerhandbuch*.

Fehleranzeigen

Viele gängige Druckerprobleme lassen sich mithilfe der Kontrollanzeigen am Bedienfeld Ihres Druckers beheben. Verwenden Sie die folgende Tabelle mit Beispielen zum Aufleuchten der Kontrollanzeigen, um Probleme zu diagnostizieren. Befolgen Sie dann die Anweisungen zur Durchführung von Korrekturmaßnahmen.

Kontrollanzeigen	Probleme und Lösungen
	Kein Papier Es befindet sich kein Papier im Drucker. Legen Sie Papier in das Papierfach ein und betätigen Sie die Wartungstaste . Der Drucker nimmt den Druckvorgang wieder auf und die Kontrollanzeige erlischt.
	Papierstau Papierstau im Drucker Betätigen Sie die Wartungstaste , um das verklemmte Papier ausgeben zu lassen. Wenn sich der Fehler nicht beheben lässt, öffnen Sie die Druckerabdeckung und entfernen Sie alles Papier aus dem Drucker, auch alle zerrissenen Blätter. Legen Sie dann wieder Papier in das Papierfach ein und betätigen Sie die Wartungstaste , um den Druckvorgang wieder aufzunehmen.
	Tinte ist fast leer Die Monochromtintenpatrone oder die Farbtintenpatrone ist fast leer. Kaufen Sie eine Monochromtintenpatrone (T036) oder Farbtintenpatrone (T037). Um festzustellen, welche der Tintenpatronen fast leer ist, überprüfen Sie den Tintenfüllstand mit Hilfe des EPSON-Statusmonitors 3 (Windows) oder des EPSON-Statusmonitors (Macintosh).
	Keine Tinte Die Farbtintenpatrone ist leer oder nicht installiert. Tauschen Sie die Monochromtintenpatrone (T036) oder Farbtintenpatrone (T037) gegen eine neue aus.
	Wagenrücklauffehler Der Druckkopfwagen wurde durch einen Papierstau oder anderes Material blockiert und kann nicht in die Ausgangsposition zurückkehren. Schalten Sie den Drucker aus. Öffnen Sie die Druckerabdeckung und nehmen Sie alles Papier oder das andere Material von Hand aus dem Drucker. Schalten Sie den Drucker dann wieder ein. Schalten Sie den Drucker dann wieder ein.
	Unbekannter Druckerfehler Ein unbekannter Druckerfehler ist aufgetreten. Schalten Sie den Drucker aus und wenden Sie sich an Ihren EPSON-Fachhändler.

● = leuchtet, ○ = dunkel, = blinkt

Sicherheitshinweise

Lesen Sie vor der Inbetriebnahme des Druckers alle Anweisungen in diesem Abschnitt genau durch.

Standort des Druckers

- Vermeiden Sie Standorte, an denen der Drucker starken Temperatur- und Feuchtigkeitsschwankungen ausgesetzt ist. Halten Sie den Drucker auch vor direkter Sonneneinstrahlung, starkem Lichteinfall und übermäßiger Hitze fern.
- Vermeiden Sie staubige Standorte und Standorte, die Stößen und Vibrationen ausgesetzt sind.
- Stellen Sie den Drucker so auf, dass rundum eine ausreichende Luftzufuhr gewährleistet ist.
- Stellen Sie den Drucker in der Nähe einer Steckdose auf, sodass der Stecker jederzeit problemlos herausgezogen werden kann.
- Stellen Sie den Drucker auf eine ebene, stabile Fläche, die an allen Seiten über die Grundfläche des Druckers hinausragt. Wenn Sie den Drucker an einer Wand aufstellen, lassen Sie einen Freiraum von mindestens 10 cm zwischen der Druckerrückseite und der Wand. Der Drucker arbeitet nicht einwandfrei, wenn er gekippt wird oder schräg steht.
- Wenn Sie den Drucker lagern oder transportieren, halten Sie ihn nicht schräg oder umgedreht, weil sonst Tinte aus der Patrone auslaufen kann.

Stromversorgung

- Die verwendete Netzspannung muss mit der auf dem Typenschild des Druckers angegebenen Netzspannung übereinstimmen.
- Vergewissern Sie sich, dass das Netzkabel den geltenden Sicherheitsvorschriften entspricht.
- Verwenden Sie keine beschädigten oder abgenutzten Stromkabel.
- Wenn Sie den Drucker über ein Verlängerungskabel anschließen, achten Sie darauf, dass die Gesamtstromstärke aller am Verlängerungskabel angeschlossenen Geräte die zulässige Stromstärke dieser Steckdose nicht überschreitet. Achten Sie zudem darauf, dass der Gesamt-Nennstromwert aller an der Wandsteckdose angeschlossenen Geräte die zulässige Amperebelastung dieser Steckdose nicht überschreitet.
- Bei Anschluss des Druckers an die Stromversorgung (in Deutschland) muss sichergestellt werden, dass die Gebäudeinstallation mit einer entsprechenden Kurzschlussicherung abgesichert ist.

Umgang mit den Tintenpatronen

- Öffnen Sie die Verpackungen der Tintenpatronen erst kurz vor der Installation.
- Schütten Sie keinesfalls die bereits verwendeten Tintenpatronen, da hierdurch Tinte austreten kann.
- Bewahren Sie Tintenpatronen außerhalb der Reichweite von Kindern auf. Lassen Sie niemals zu, dass Kinder Tintenpatronen in die Hand bekommen oder gar daraus trinken.
- Seien Sie beim Umgang mit benutzten Tintenpatronen vorsichtig, da um die Tintenzuleitungsoffnung noch immer ein wenig Tinte vorhanden sein kann. Wenn Tinte auf Ihre Hände gerät, reinigen Sie diese gründlich mit Wasser und Seife. Sollte Tinte in die Augen gelangen, spülen Sie diese sofort mit reichlich Wasser aus. Wenn Sie sich nach dem gründlichen Ausspülen immer noch schlecht fühlen oder Sehprobleme haben, suchen Sie sofort einen Arzt auf.
- Berühren Sie nicht den grünen IC-Chip an der Seite der Tintenpatrone und entfernen Sie diesen nicht.
- Sie dürfen das Etikett nicht entfernen oder daran ziehen, da hierdurch Tinte austreten kann.
- Lagern Sie jede Tintenpatrone so, dass die Unterseite der Verpackung nach unten zeigt.

Arbeiten mit dem Drucker

- Stecken Sie Ihre Hand nicht in das Innere des Druckers, und berühren Sie während des Druckvorgangs nicht die Tintenpatronen.
- Die Öffnungen im Druckergehäuse dürfen nicht blockiert oder zugedeckt werden.
- Versuchen Sie niemals, das Gerät selbst zu warten.
- In folgenden Fällen müssen Sie den Drucker vom Netz trennen und sich an einen qualifizierten Servicetechniker wenden:
Das Netzkabel oder der Stecker sind abgenutzt oder beschädigt; Flüssigkeit ist in den Drucker eingedrungen; der Drucker ist heruntergefallen oder das Gehäuse wurde beschädigt; der Drucker arbeitet nicht mehr normal bzw. zeigt auffällige Leistungsabweichungen.
- Führen Sie keine Gegenstände in die Schlitze am Druckergehäuse ein.
- Achten Sie darauf, dass keine Flüssigkeit in den Drucker gelangt.
- Lassen Sie die Tintenpatronen installiert. Wenn Sie die Patronen entnehmen, kann der Druckkopf austrocknen, sodass der Drucker nicht mehr druckt.

Alle Rechte vorbehalten. Kein Teil dieses Handbuchs darf in irgendeiner Form (Druck, Fotokopie, Mikrofilm oder ein anderes Verfahren) ohne die schriftliche Genehmigung der SEIKO EPSON CORPORATION reproduziert oder unter Verwendung elektronischer Systeme verarbeitet, vervielfältigt oder verbreitet werden. Die hierin enthaltenen Informationen sind ausschließlich für diesen EPSON-Drucker bestimmt. EPSON übernimmt keine Verantwortung für die Anwendung dieser Informationen auf andere Drucker. Weder die SEIKO EPSON CORPORATION noch eine ihrer Tochtergesellschaften haften dem Käufer dieses Produktes oder Dritten infolge von: Unfall, Fehlgang oder Missbrauch dieses Produktes sowie nicht autorisierten Modifizierungen, Reparaturen oder Änderungen an diesem Produkt oder (außerhalb der U.S.) Nichtbeachten der Betriebs- und Wartungsanweisungen der SEIKO EPSON CORPORATION. SEIKO EPSON CORPORATION haftet nicht für Schäden oder Störungen haften durch Einsatz von Optionen und Zubehör, wenn dieses nicht ein original EPSON-Produkt ist oder eine ausdrückliche Zulassung der SEIKO EPSON CORPORATION als "EPSON Approved Product" hat. SEIKO EPSON CORPORATION haftet nicht für Schäden durch elektromagnetische Interferenzen, hervorgerufen durch die Verwendung anderer Schnittstellenkabel als solchen, die als "EPSON Approved Products" von der SEIKO EPSON CORPORATION gekennzeichnet sind. EPSON ist eine eingetragene Marke und EPSON Stylus ist eine Marke der SEIKO EPSON CORPORATION. Microsoft und Windows sind eingetragene Marken der Microsoft Corporation. **Allgemeiner Hinweis:** Alle im Handbuch genannten Bezeichnungen von Erzeugnissen sind Marken der jeweiligen Firmen. Aus dem Fehlen der Markenzeichen © bzw. TM kann nicht geschlossen werden, dass die Bezeichnung ein freier Markenname ist.