

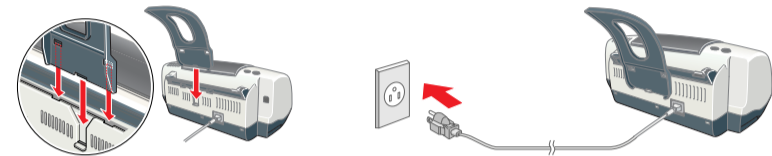
1 Déballage

1. Déballez l'imprimante.



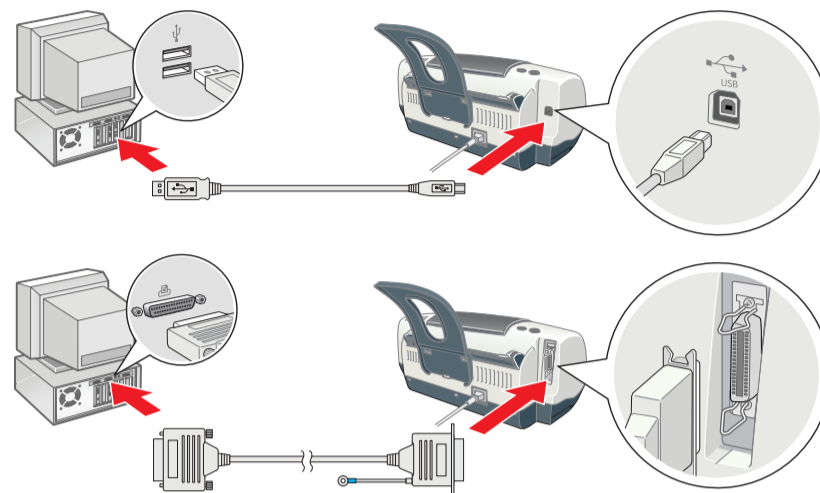
Le contenu peut varier selon le pays.

2. Fixez les éléments de l'imprimante.



Important : Si l'imprimante se met en marche lorsque vous branchez le cordon d'alimentation, mettez-la hors tension en appuyant sur la touche Marche/Arrêt jusqu'à ce que les voyants de l'imprimante s'éteignent.

3. Raccordez l'imprimante.



2 Installation

Installation du logiciel d'impression

Pour Windows

- Vérifiez que l'imprimante est hors tension.
- Insérez le CD-ROM du logiciel d'impression dans le lecteur. Si la boîte de dialogue du programme d'installation ne s'affiche pas, double-cliquez sur le programme **SETUP.EXE** du CD-ROM.
- Sélectionnez **Logiciel d'installation**, puis cliquez sur **→**.
- Suivez les messages qui s'affichent. Une fois que le logiciel d'impression est installé, les instructions affichées à l'écran vous invitent à passer à l'installation des cartouches d'encre.

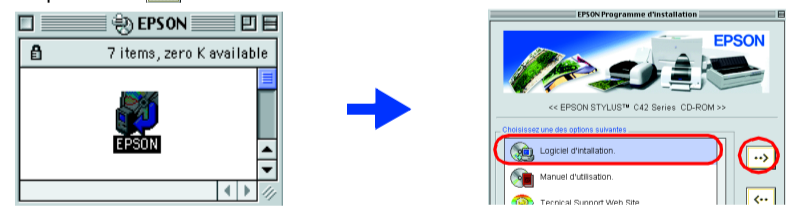


Pour Macintosh (Stylus C42UX uniquement)

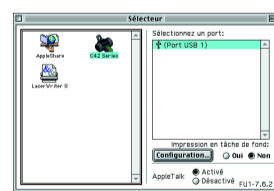
Important : Désactivez tous les programmes de protection anti-virus avant d'installer le logiciel d'impression.

Utilisateurs de Mac OS 9 ou d'une version antérieure

- Insérez le CD-ROM du logiciel d'impression dans le lecteur.
- Double-cliquez sur l'icône **EPSON**, sélectionnez **Logiciel d'installation**, puis cliquez sur **→**.



- Suivez les instructions qui s'affichent à l'écran pour installer le logiciel d'impression.
- Une fois que le logiciel est installé, choisissez **Sélecteur** dans le menu Pomme, puis sélectionnez l'icône correspondant à votre imprimante ainsi que le port auquel votre imprimante est raccordée.

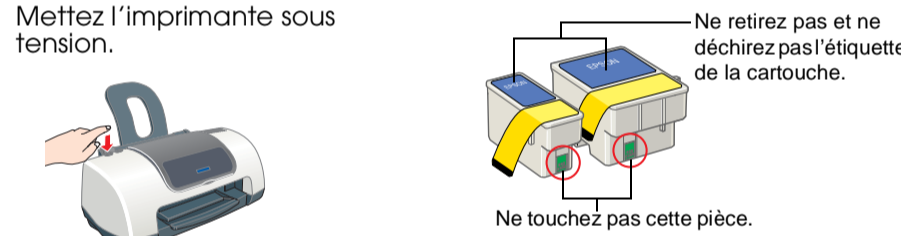


Utilisateurs de Mac OS X

- Insérez le CD-ROM du logiciel d'impression dans le lecteur.
- Double-cliquez sur le dossier **Mac OS X Driver**, puis double-cliquez sur l'icône **C42Series.pkg** qui s'y trouve. Si la fenêtre Autorisation s'ouvre, cliquez sur l'icône de la clé, entrez le nom et le mot de passe de l'administrateur, cliquez sur OK, puis sur Continuer.
- Suivez les instructions qui s'affichent à l'écran pour installer le logiciel d'impression.
- Une fois que le logiciel est installé, suivez les instructions ci-dessous pour sélectionner votre imprimante :
Double-cliquez sur **Macintosh HD**. → Double-cliquez sur le dossier **Application**. → Double-cliquez sur le dossier **Utilitaires**. → Double-cliquez sur l'icône **Printer Center**. → Cliquez sur **Ajouter**. → Sélectionnez **EPSON USB**. → Sélectionnez votre imprimante. → Cliquez sur **Ajouter**.

Installation des cartouches d'encre

- Mettez l'imprimante sous tension. Ne retirez pas et ne déchirez pas l'étiquette de la cartouche. Ne touchez pas cette pièce.
- Sortez les nouvelles cartouches d'encre de leur emballage de protection.
- Introduisez les cartouches d'encre.



Remarque : Installez toutes les cartouches d'encre. L'imprimante ne fonctionnera que si toutes les cartouches sont insérées correctement.

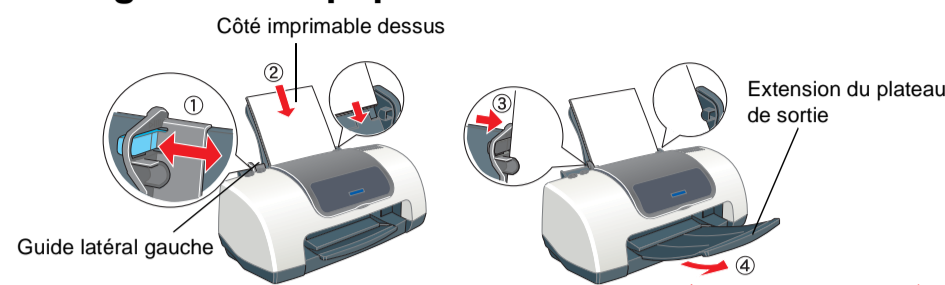
- Appuyez sur la touche Encre. L'imprimante commence le chargement de l'encre. Cette opération prend environ **une minute et demie**. Au cours du chargement, l'imprimante fait entendre toute une série de bruits mécaniques. Cela est normal. Lorsque le chargement de l'encre est terminé, le voyant vert s'arrête de clignoter.

Important :
 Ne mettez pas l'imprimante hors tension pendant le processus de chargement d'encre.
 N'insérez pas de papier tant que le processus de chargement d'encre n'est pas terminé.

Remarque : Une partie de l'encre des cartouches fournies avec l'imprimante est utilisée au cours de la mise en service de l'imprimante. En effet, pour obtenir des impressions de haute qualité, la tête d'impression de l'imprimante doit être entièrement remplie d'encre, et ce processus unique consomme une certaine quantité d'encre. Toute cartouche que vous installerez par la suite servira exclusivement aux impressions.

3 Contrôle de l'imprimante

Chargement du papier



L'imprimante est maintenant prête à être utilisée.

Pour plus d'informations sur la procédure à suivre lors d'une première impression, reportez-vous à la section Principes de base de l'impression dans le Guide de référence en ligne.

Le *Guide de référence* en ligne présente également les informations suivantes :

- Options d'impression
- Comment faire
- Dépannage
- Informations produits
- Consignes de sécurité

N'hésitez pas à le consulter pour plus d'informations.

Dépannage

Dépannage en ligne

Le site Web du Support technique d'EPSON peut vous fournir des conseils qui vous permettront de résoudre les difficultés rencontrées. Vous pouvez accéder au Support technique de différentes façons :

Utilisateurs de Windows

- Vous pouvez également y accéder en cliquant sur **Support technique** dans la boîte de dialogue Status Monitor 3 ou dans le menu Principal du logiciel d'impression. Pour plus d'informations sur les services de support à la clientèle disponibles dans votre région, reportez-vous au *Guide de référence* en ligne.

Utilisateurs de Macintosh

- Insérez le CD-ROM dans le lecteur.
- Double-cliquez sur l'icône **EPSON**.
- Sélectionnez **Site Web du Support technique** et cliquez sur **→**.

Pour plus d'informations sur les services de support à la clientèle disponibles dans votre région, reportez-vous au *Guide de référence* en ligne.

Voyants d'erreur

Vous pouvez identifier de nombreux problèmes courants en utilisant les voyants du panneau de contrôle de l'imprimante. Reportez-vous au tableau ci-dessous pour diagnostiquer le problème, puis suivez les solutions proposées.

Voyants	Problème et solution	
● ●	Fin de papier	Aucun papier n'est chargé dans l'imprimante. Mettez du papier dans le bac d'alimentation, puis appuyez sur la touche de maintenance « ». L'impression reprend et le voyant s'éteint.
● ●	Bourrage papier	Du papier est resté coincé dans l'imprimante. Appuyez sur la touche de maintenance « » pour éjecter le papier. Si l'erreur persiste, ouvrez le capot de l'imprimante et retirez tout le papier se trouvant à l'intérieur, notamment toute feuille pliée. Remplacez ensuite du papier dans le bac d'alimentation puis appuyez sur la touche de maintenance « » pour reprendre l'impression.
○ ●	Niveau d'encre faible	La cartouche d'encre noire ou couleur est presque vide. Procurez-vous une cartouche d'encre de recharge noire (T036) ou couleur (T037). Pour savoir quelle cartouche est presque vide, vérifiez le niveau de l'encre à l'aide d'EPSON Status Monitor 3 (Windows) ou d'EPSON StatusMonitor (Macintosh).
● ●	Fin d'encre	La cartouche d'encre noire ou couleur est vide ou n'est pas installée. Remplacez la cartouche d'encre noire (T036) ou de couleur (T037) par une nouvelle.
○ ●	Erreur chariot	Le chariot de la tête d'impression est coincé par du papier ou un autre corps étranger et ne peut reprendre sa position initiale. Mettez l'imprimante hors tension. Ouvrez le capot de l'imprimante et retirez manuellement tout papier ou autre élément bloquant du circuit d'alimentation en papier. Enfin, remettez l'imprimante sous tension. Si l'erreur persiste, contactez votre revendeur.
○ ●	Erreur imprimante inconnue	Une erreur non répertoriée s'est produite. Mettez l'imprimante hors tension et contactez votre revendeur.

● = allumé, ○ = éteint, ○● = clignotant

Consignes de sécurité

Veillez lire l'intégralité des consignes données dans cette section avant d'installer et d'utiliser votre imprimante.

Choix d'un emplacement pour l'imprimante

- Évitez les emplacements soumis à des variations rapides de température et d'humidité. Maintenez aussi l'imprimante à l'écart du rayonnement solaire direct, des fortes lumières et des sources de chaleur.
- Évitez les emplacements exposés à la poussière, aux chocs et aux vibrations.
- Laissez suffisamment de place autour de l'imprimante pour permettre une ventilation satisfaisante.
- Placez l'imprimante à proximité d'une prise de courant permettant un débranchement facile du cordon d'alimentation.
- Placez l'imprimante sur une surface plane et stable sensiblement plus grande que la base de l'imprimante. Si vous installez l'imprimante contre un mur, prévoyez un espace minimal de 10 cm entre l'arrière de l'imprimante et le mur. L'imprimante ne fonctionnera pas correctement si elle est placée dans une position inclinée.
- En cas de stockage ou de transport, veillez à ne pas pencher, placer verticalement ou renverser l'imprimante. Toute position inadéquate peut entraîner une fuite d'encre de la cartouche.

Choix d'une source d'alimentation

- Utilisez uniquement le type de source d'alimentation indiqué sur l'étiquette de l'imprimante.
- Veillez à ce que votre cordon d'alimentation soit conforme aux normes de sécurité locales applicables.
- N'utilisez pas un cordon d'alimentation endommagé ou usé.
- Si vous utilisez un prolongateur électrique avec l'imprimante, veillez à ce que l'ampérage maximum des périphériques reliés au prolongateur ne dépasse pas celui correspondant au calibre du cordon. De même, veillez à ce que l'ampérage total des périphériques branchés sur la prise de courant ne dépasse pas le courant maximum que celle-ci peut supporter.
- Si vous devez utiliser l'imprimante en Allemagne, le réseau électrique de l'immeuble doit être protégé par un disjoncteur de 10 ou 16 ampères pour assurer une protection adéquate contre les courts-circuits et les surintensités.

Manipulation des cartouches d'encre

- Retirez les cartouches de leur emballage juste avant de les installer.
- Ne secouez pas les cartouches d'encre usagées afin d'éviter tout risque de fuite.
- Conservez les cartouches hors de portée des enfants. Ne les laissez pas manipuler les cartouches ou en boire le contenu.
- Manipulez les cartouches d'encre usagées avec précaution, l'orifice pouvant être légèrement taché d'encre. En cas de contact de l'encre avec la peau, nettoyez énergiquement la région à l'eau et au savon. En cas de contact avec les yeux, rincez-les abondamment avec de l'eau. Si une gêne ou des problèmes de vision subsistent après un nettoyage approfondi, consultez immédiatement un médecin.
- Ne retirez pas la puce de couleur verte située sur le côté de la cartouche et n'y touchez pas non plus.
- L'étiquette de la cartouche ne doit pas être retirée ou déchirée, sous peine de provoquer des fuites.
- Pour le stockage, les cartouches doivent être maintenues verticalement, fond en bas.

Utilisation de l'imprimante

- N'introduisez pas vos mains dans l'imprimante et ne touchez pas les cartouches d'encre au cours de l'impression.
- Veillez à ne pas obstruer ou recouvrir les ouvertures ménagées dans le boîtier de l'imprimante.
- N'essayez pas de réparer vous-même l'imprimante.
- Débranchez l'imprimante et faites appel à un technicien de maintenance qualifié dans les circonstances suivantes :
Le cordon d'alimentation ou sa fiche est endommagé ; du liquide a coulé dans l'imprimante ; l'imprimante est tombée ou le boîtier a été endommagé ; l'imprimante ne fonctionne pas normalement ou ses performances ont changé de manière sensible.
- N'insérez aucun objet à travers les orifices du boîtier de l'imprimante.
- Veillez à ne pas renverser de liquide sur l'imprimante.
- Laissez les cartouches d'encre installées. Le retrait des cartouches peut déshydrater la tête d'impression et empêcher le bon fonctionnement de l'imprimante.