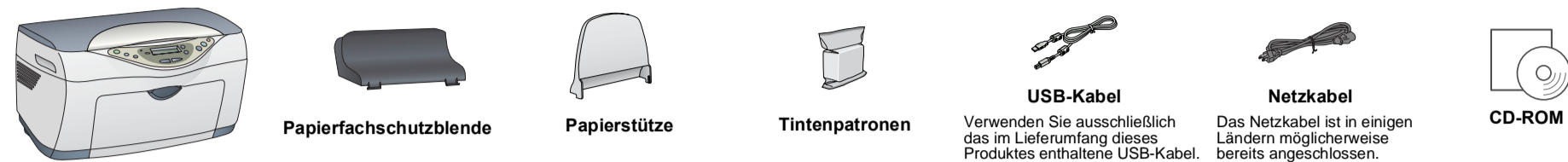


# 1 Auspacken



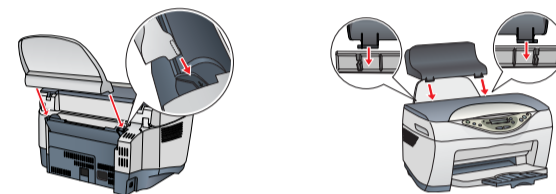
Der Lieferumfang kann je nach Land variieren. Entfernen Sie alle Transportsicherungen und jegliches Verpackungsmaterial gemäß den Angaben auf dem **Hinweisblatt**.

# 2 Einrichtung des Stylus CX

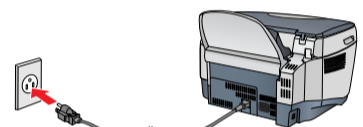
## 1. Entriegelung



## 2. Zusammenbauen der Teile



## 3. Anschließen des Netzkabels



## 4. Tintenpatronen einsetzen



- Drücken Sie die Taste Ein  $\odot$ , um dieses Gerät einzuschalten.
  - Schütteln Sie die Tintenpatronenverpackung 4 bis 5 Mal. Öffnen Sie die Verpackung dann und entnehmen Sie die Tintenpatronen.
- Achtung:**
- Achten Sie darauf, dass Sie beim Entnehmen der jeweiligen Tintenpatrone den seitlich an der Tintenpatrone befindlichen Haken nicht abbrechen.
  - Eine Tintenpatrone darf nach dem Entnehmen aus der Verpackung nicht geschüttelt werden, da hierdurch Tinte austreten kann.
  - Der Aufkleber darf nicht von der Tintenpatrone entfernt oder gelöst werden, da hierdurch Tinte austreten kann.

# 3 Einrichtung des Computers

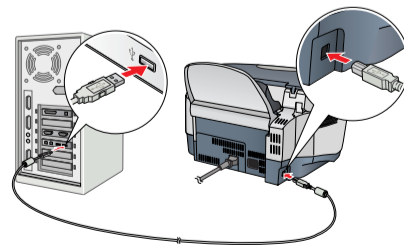
## 1. Anschluss

- Schalten Sie den Stylus CX aus.



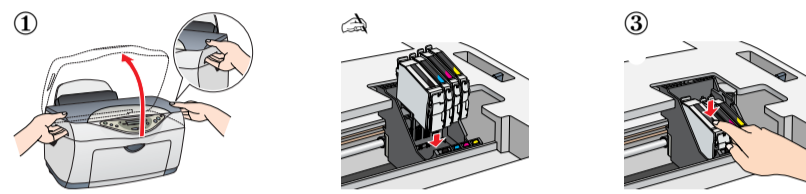
**Hinweis:** Schalten Sie das Gerät erst aus, wenn Sie eine Meldung hierzu auffordert.

- Schließen Sie das USB-Kabel an.



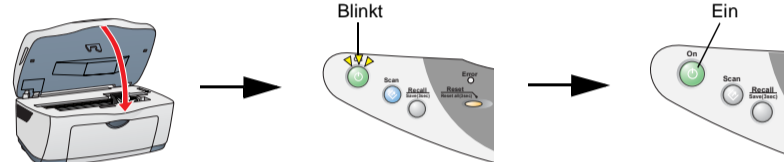
**Hinweis:** Wenn das Dialogfeld des Assistenten "Neue Hardware hinzufügen" angezeigt wird, klicken Sie auf **Abbrechen** und ziehen das USB-Kabel von diesem Gerät ab. Wechseln Sie dann erneut zu Schritt 1 "Anschluss".

- Setzen Sie die Tintenpatronen ein, wie in den folgenden Abbildungen dargestellt.



**Hinweis:** Setzen Sie alle Tintenpatronen ein. Dieses Produkt funktioniert erst, wenn alle Tintenpatronen korrekt installiert sind.

- Schließen Sie die Scannereinheit.



Der Tintenzuleitungsvorgang beginnt. Dieser Vorgang dauert ca. **2 Minuten**. Bei der Aktivierung erzeugt das Gerät verschiedene mechanische Geräusche. Dies ist normal. Der Tintenzuleitungsvorgang ist beendet, wenn die Kontrollleuchte Ein P aufhört zu blinken.

- Achtung:**
- Schalten Sie Ihren Drucker während der Aktivierung des Tintenzuleitungssystems nicht aus.
  - Legen Sie kein Papier in den Drucker ein, bis das Befüllen des Druckers mit Tinte abgeschlossen ist.

**Hinweis:** Die mit diesem Produkt gelieferten Tintenpatronen werden zum Teil für die erste Inbetriebnahme verwendet. Der Druckkopf dieses Produkts wird mit Tinte gefüllt, um Ausdrücke hoher Qualität erstellen zu können. Bei diesem einmaligen Vorgang wird ein beträchtlicher Teil der Tinte verbraucht. Weitere Tintenpatronen-Sätze halten jedoch für ihre gesamte Nenn-Nutzungsdauer.

## 5. Auswahl der Sprache

Sie können die von Ihnen gewünschte Sprache für die Verwendung am LCD-Display auswählen. Nähere Angaben finden Sie im Kapitel 1 des Kopierhandbuchs.



Das Gerät ist jetzt kopierbereit. Siehe "Verwendung der Kopierfunktion". Wenn Sie Daten drucken oder Bilder scannen wollen, richten Sie Ihren Computer, wie nachfolgend beschrieben, ein.

## 2. Installation der Software

**Warnhinweis für Macintosh-Anwender:** Deaktivieren Sie vor der Installation der Software alle Virenschutzprogramme. Mac OS X-Anwender finden weitere Angaben unter "Installation der Software unter Mac OS X".

- Stellen Sie sicher, dass dieses Gerät ausgeschaltet ist.
- Legen Sie die Software-CD in das CD-ROM-Laufwerk ein. Für Anwender von Mac OS 8.6 bis 9.x: Doppelklicken Sie im Ordner EPSON auf das Symbol **EPSON**.
- Das Dialogfenster EPSON-Installationsprogramm wird aufgerufen. Wählen Sie **Software Installieren** aus und klicken Sie dann auf **[OK]**.
- Folgen Sie den Anweisungen am Bildschirm.

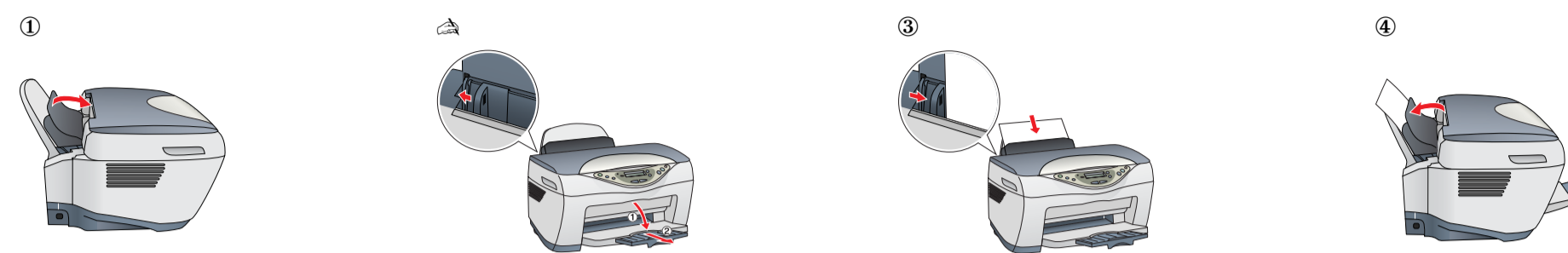
- Für Anwender von Mac OS 8.6 bis 9.x: Nach dem Installieren der Software wählen Sie **Auswahl** aus dem Apple-Menü. Wählen Sie dann das entsprechende Symbol für dieses Produkt und den Anschluss, an dem das Produkt angeschlossen ist, aus.

**Hinweis für Windows-Anwender:** Möglicherweise müssen Sie Ihren Computer bei der Installation der Software neu starten. Wenn eine Meldung auf dem Bildschirm erscheint, die Sie auffordert, den Computer neu zu starten, entfernen Sie die Software-CD und klicken auf **Neustart**. Stellen Sie nach dem Neustart sicher, dass dieses Gerät ausgeschaltet ist. Installieren Sie die Software dann neu.

Das Gerät ist jetzt betriebs- und kopierbereit. Das Benutzerhandbuch enthält umfassende Informationen zum Drucken und Scannen. Nähere Angaben zum Aufrufen des Benutzerhandbuchs finden Sie unter "Anzeige des Benutzerhandbuchs".

# Verwendung der Kopierfunktion

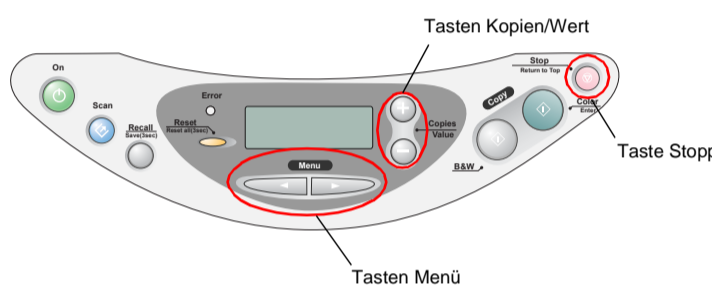
## 1. Vorbereitung



## 2. Erstellen einer Kopie



## Wahl verschiedener Kopiermodi und sonstiger Optionen



Dieses Gerät bietet Ihnen eine Vielzahl unterschiedlicher Kopieroptionen. Sie können zwischen verschiedenen Formaten wählen und viele unterschiedliche Papiersorten verwenden.

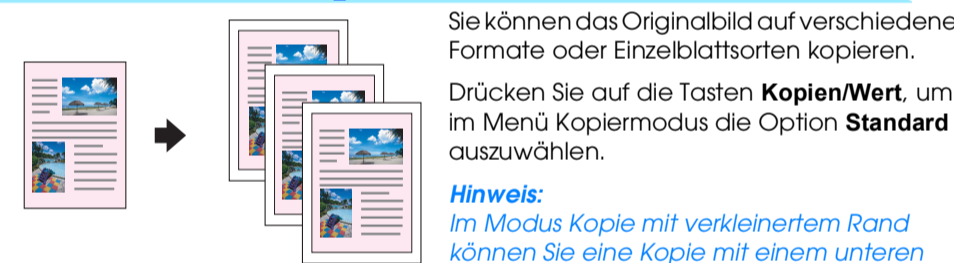
- Drücken Sie mehrmals auf die Tasten **Menü**, bis **Kopier** im LCD-Display angezeigt wird.
- Drücken Sie auf eine der Tasten **Kopieren/Wert**, bis der gewünschte Kopiermodus angezeigt wird.

**Hinweis:** Stellen Sie sicher, dass Sie zuerst den Kopiermodus (Copy) wählen, da bei einer Änderung des Kopiermodus alle anderen Kopiereinstellungen auf die Standardwerte zurückgesetzt werden.

- Drücken Sie auf die Tasten **Menü** und **Kopieren/Wert**, um weitere Kopiereinstellungen vorzunehmen.
- Drücken Sie auf die Taste **Stopp**. Die von Ihnen vorgenommenen Einstellungen erscheinen am LCD-Display.

Im Kopierhandbuch finden Sie weitere Informationen zu den verfügbaren Menüpunkten in jedem Kopiermodus.

## Standardkopie



Sie können das Originalbild auf verschiedene Formate oder Einzelblattsorten kopieren. Drücken Sie auf die Tasten **Kopieren/Wert**, um im Menü Kopiermodus die Option **Standard** auszuwählen.

**Hinweis:** Im Modus Kopie mit verkleinertem Rand können Sie eine Kopie mit einem unteren Papierrand von 3 mm erstellen.

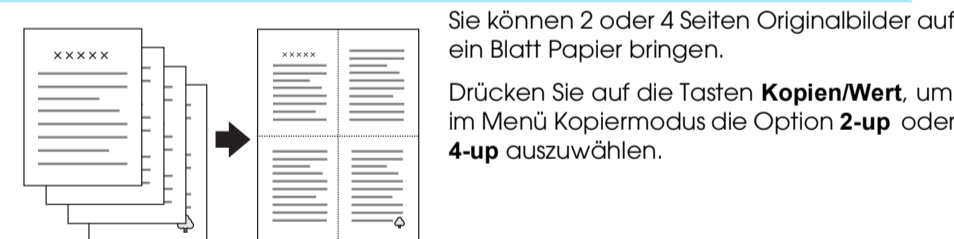
## Kopierwiederholung



Sie können mehrere Kopien eines Bildes auf ein Blatt Papier bringen. Drücken Sie auf die Tasten **Kopieren/Wert**, um im Menü Kopiermodus die Option **Wiederholen** auszuwählen.

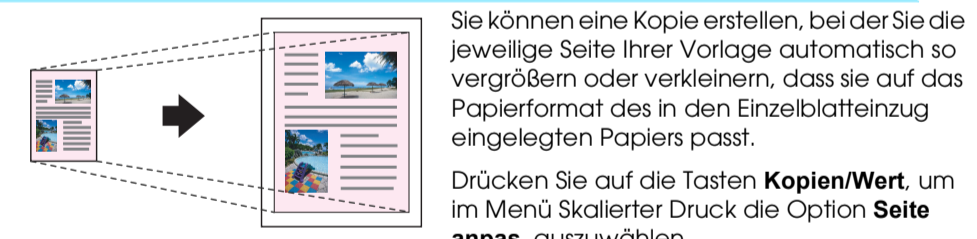
**Hinweis:** Sie können in einem einzigen Druckgang eine Vielzahl Kopien eines kleinen Originalbildes, wie beispielsweise einer Karte oder eines Portraits, machen.

## 2-up-Kopie/4-up-Kopie



Sie können 2 oder 4 Seiten Originalbilder auf ein Blatt Papier bringen. Drücken Sie auf die Tasten **Kopieren/Wert**, um im Menü Kopiermodus die Option **2-up** oder **4-up** auszuwählen.

## Seite anpassen



Sie können eine Kopie erstellen, bei der Sie die jeweilige Seite Ihrer Vorlage automatisch so vergrößern oder verkleinern, dass sie auf das Papierformat des in den Einzelblatteinzug eingelegten Papiers passt.

Drücken Sie auf die Tasten **Kopieren/Wert**, um im Menü Skalierter Druck die Option **Seite anpas.** auszuwählen.

## Installation der Software unter Mac OS X

- Stellen Sie sicher, dass das Gerät ausgeschaltet ist. Legen Sie dann die Software-CD in das CD-ROM-Laufwerk ein.
- Doppelklicken Sie auf den Ordner **Mac OS X-Treiber**. → Doppelklicken Sie auf den Ordner **EPSON TWAIN**. → Doppelklicken Sie auf die gewünschte Sprache. → Doppelklicken Sie auf den Ordner **EPSON TWAIN**. → Doppelklicken Sie auf das Symbol **Aktualisierer für EPSON TWAIN 5**. Befolgen Sie zur Installation von EPSON TWAIN die Anweisungen am Bildschirm. Wenn das Fenster Autorisation eingeblendet wird, klicken Sie auf das Schlüsselsymbol, geben Sie den Namen und das Kennwort des Administrators ein, klicken Sie auf **OK** und klicken Sie dann auf **Fortfahren**.
- Doppelklicken Sie nach der Installation von EPSON TWAIN auf den Ordner **EPSON Scan to File** in dem Ordner Ihrer gewünschten Sprache. Doppelklicken Sie dann auf das Symbol **Aktualisierer für EPSON Scan to File**, um EPSON Scan to File zu installieren.
- Doppelklicken Sie nach der Installation von EPSON Scan to File auf den Ordner **Druckertreiber** im Ordner **Mac OS X-Treiber**. Doppelklicken Sie dann auf **CX5200.pkg** in dem Ordner Ihrer gewünschten Sprache, um die Druckersoftware zu installieren.
- Führen Sie nach der Installation der Software die folgenden Anweisungen zum Auswählen dieses Produktes aus. Doppelklicken Sie auf Macintosh HD. → Doppelklicken Sie auf den Ordner Programm. → Doppelklicken Sie auf den Ordner Utilities. → Doppelklicken Sie auf das Symbol Print Center. → Klicken Sie auf Drucker hinzufügen. → Wählen Sie EPSON USB aus. → Wählen Sie dieses Produkt aus. → Klicken Sie auf Hinzufügen.

## Anzeige des Benutzerhandbuchs

- Weitere Informationen zu diesem Produkt erfahren Sie im **Online-Benutzerhandbuch**.
- Für Windows-Anwender**
- Legen Sie die Software-CD in das CD-ROM-Laufwerk ein. Das Dialogfeld Installation öffnet sich. Wenn das Dialogfeld Installation nicht angezeigt wird, doppelklicken Sie auf der CD-ROM auf das Symbol **SETUP.EXE**.
  - Wählen Sie **Benutzerhandbuch** aus und klicken Sie auf **[OK]**.
- Für Anwender von Mac OS 8.6 bis 9.x**
- Legen Sie die Software-CD in das CD-ROM-Laufwerk ein.
  - Doppelklicken Sie auf das Symbol **EPSON** im Ordner EPSON und wählen Sie **Benutzerhandbuch** aus. Klicken Sie dann auf **[OK]**.
- Für Anwender von Mac OS X**
- Legen Sie die Software-CD in das CD-ROM-Laufwerk ein.
  - Doppelklicken Sie auf den Ordner **Handbuch** im Ordner EPSON. Doppelklicken Sie dann auf den Ordner **REF\_G** im Ordner Ihrer gewünschten Sprache. Doppelklicken Sie dann auf **INDEX.HTM**.