

Скенер за цветни изображения

EPSON PERFECTION 3200 PHOTO

Настройка



1 Разопаковане

- Уверете се, че следните елементи са налични и не са повредени.
 - скенер
 - поставка за диалози
 - 35 мм филмова лента
 - USB 2.0 Високоскоростен кабел
 - CD-ROM
 - 35мм слайд
 - захранващ кабел
 - Забележка: В някои страни електрическият кабел е вграден.
 - 120/220 (6 x 9 см) филм/ 4 x 5 инчов филм

2 Инсталиране на софтуера

Компактдискът със софтуер съдържа софтуера на скенера и електронните ръководства.

Трябва да инсталирате софтуера ПРЕДИ да свържете скенера с компютъра.

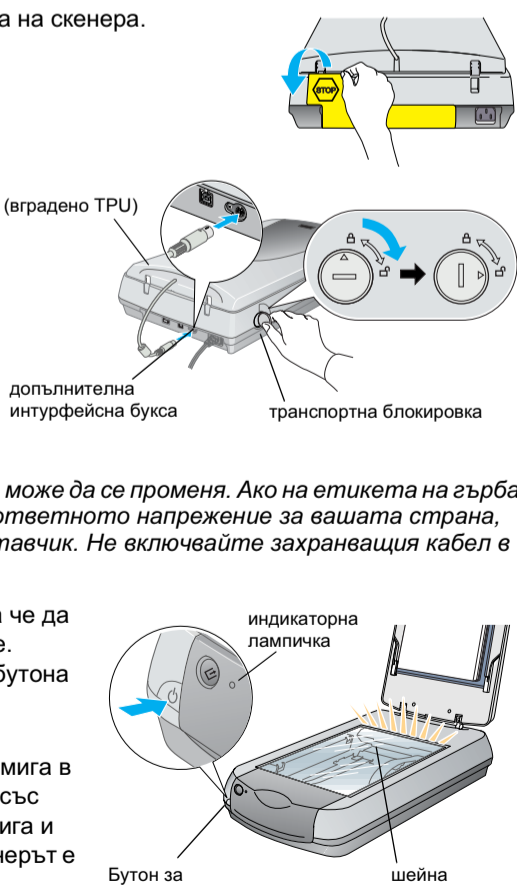
- За потребители на Windows и Mac OS 8.6 до 9.x:**
- Поставете компактдиска със софтуера в CD-ROM устройството.
 - За потребители на Windows: Появява се диалоговата кутия EPSON Installer Program (Инсталационна програма на EPSON). Изберете предпочитания от вас език и след това кликнете върху **OK**.
 - Забележка:** Ако диалоговата кутия на EPSON Installation Program (Инсталационна програма на EPSON) не се появи, кликнете върху иконата на CD-ROM устройството, и после изберете **Open (Отвори)** от File менюто. Кликнете два пъти върху **SETUP (НАСТРОЙКА).EXE**.

- За потребители на Macintosh**
Кликнете два пъти върху иконата EPSON в папката EPSON.
- Изберете **Install Software (Инсталирай софтуера)** и след това кликнете върху **OK**.
 - Следвайте инструкциите от екрана, докато се инсталира целия софтуер. Когато се появи съобщение, че инсталирането е завършило, кликнете върху **OK**.
 - Рестартирайте си компютъра, ако се появи съобщение с такава инструкция.

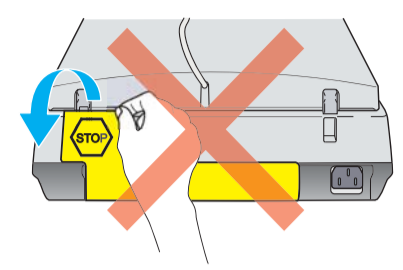


3 Настройка на скенера

- Отстранете жълтия стикер от гърба на скенера.
 - Забележка:** Напрежението на скенера не може да се променя. Ако на етикета на гърба на скенера не е посочено съответното напрежение за вашата страна, обърнете се към вашия доставчик. Не включвайте захранващия кабел в контакта.
- Свържете вградения куплунг на TPU към допълнителната интерфейсна буksa на скенера.
- Завъртете транспортната блокировка в позиция "отключено" с помощта на монета или подобен диск.
- Поставете захранващия кабел в електрически контакт.
 - Внимание:** Напрежението на скенера не може да се променя. Ако на етикета на гърба на скенера не е посочено съответното напрежение за вашата страна, обърнете се към вашия доставчик. Не включвайте захранващия кабел в контакта.
- Отворете интегрираното TPU, така че да видите операциите за стартиране. Включете скенера с натискане на бутона **ON** за захранване. Скенерът се включва и започва да загрева. Индикаторната лампичка мига в зелено докато скенерът приключи със загрева. Индикаторната лампичка мига в свети зелено. Това показва, че скенерът е готов за работа.
 - Забележка:** Ако в рамките на 15 минути скенерът не получи команда от компютъра, флуоресцентната лампа угасва.



- Отстранете опаковъчната лента от скенера.
 - Важно!** Оставете жълтия стикер на мястото му, докато не бъдете инструктирани да го отстраните.



За потребителите на Mac OS X:

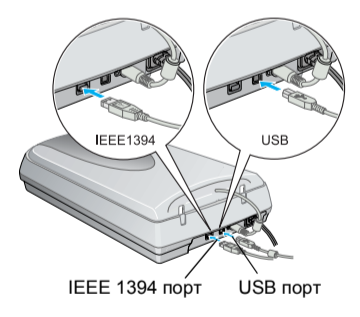
- Поставете компактдиска със софтуера в CD-ROM устройството.
- Кликнете два пъти върху папката на **Mac OS X driver (драйвер за Mac OS X)** и после кликнете два пъти върху папката на езика, който предпочитате.
- Кликнете два пъти върху иконата **EPSON Scan Installer (Инсталатор на EPSON Scan)**. Ако се отвори прозорец Authorization (Удостоверяване), кликнете върху иконата с ключа, въведете името и паролата на администратора, натиснете **OK**.
- Следвайте инструкциите от екрана, докато се инсталира целия софтуер. Когато се появи съобщение, че инсталирането е завършило, кликнете върху **OK**.
- Рестартирайте си компютъра, ако се появи съобщение с такава инструкция.

Инсталиране Софтуер на приложение

За да инсталирате елементите на Adobe® Photoshop® Elements, поставете компактдиска на Photoshop в CD-ROM устройството и след това следвайте инструкциите от екрана.

Потребители на Macintosh:
След като поставите компактдиска, кликнете два пъти върху иконата **Adobe® Photoshop® Elements**, която се появява на основния екран. После кликнете два пъти върху директорията на предпочитания от вас език и кликнете два пъти върху папката **Adobe® Photoshop® Elements**. За да започнете инсталирането, кликнете два пъти върху иконата на инсталатора и после следвайте инструкциите от екрана.

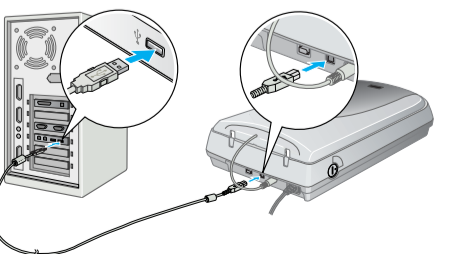
- Свържете единия край на интерфейсия кабел към подходящия порт на гърба на скенера.
 - Забележка:**
 - FireWire Support 2.1 или по-нова версия е необходима за работа с FireWire I/F on Mac OS 8.6.
 - За високоскоростна връзка USB 2.0 Hi-speed, свържете скенера директно към USB 2.0 порта на вашия компютър с помощта на кабела USB 2.0 Hi-speed. Уверете се, че USB 2.0 Host Driver (драйверът за USB 2.0) на Microsoft е инсталиран на вашия компютър.



На долната таблица са показани възможните комбинации на интерфейс и система.

	Windows	Macintosh	
IEEE 1394	Microsoft® Windows® Me/2000 Professional/Me Home Edition/XP Professional	Mac OS® 8.6 до 9.x, Mac OS X 10.1.2 или по-нова версия	
USB	2.0	Microsoft Windows XP Home Edition/XP Professional/2000 Professional (Предварително инсталиран модел или актуализация от Windows 98/Me/2000 Professional предварително инсталиран модел)	-
	1.1	Microsoft Windows 98/Me/2000 Professional/XP Home Edition/XP Professional (Предварително инсталиран модел или актуализация от Windows 98/Me/2000 Professional предварително инсталиран модел)	Mac OS 8.6 до 9.x, Mac OS X 10.1.2 или по-нова версия

- Свържете другия край на кабела към подходящия порт на вашия компютър.
 - Забележка:** Не свързвайте скенера към няколко компютъра използвайки едновременно USB кабела и IEEE 1394 кабела.



Предупрежденията трябва да се спазват стриктно, за да се избегнат наранявания.

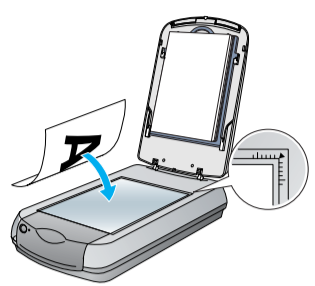
Препоръките трябва да се спазват, за да се избегнат повреди на оборудването.

Забележките съдържат важна информация и полезни съвети за работата на вашия скенер.

4 Първото сканиране

За да сканирате като използвате бутона **Start (Старт)** и EPSON Smart Panel (Интелигентен панел на EPSON), следвайте стъпките по-долу.

- Отворете вграденото TPU и поставете снимката с лице надолу върху плота за документи. После затворете вграденото TPU.
- Натиснете бутона **Start (Старт)** на скенера. След като софтуерът на EPSON Smart Panel (Интелигентния панел на EPSON) се стартира автоматично, кликнете върху иконата **Scan to File (Сканиране във файл)**.



Забележка: Ако иконата Scan to File (Сканиране във файл) не се появи в диалоговата кутия, първо трябва да кликнете върху долната стрелка, за се появи иконата на дисплея. На екрана се появява прогресомера и вашата снимка се сканира автоматично.



Преглед на Reference Guide (Справочника)

За да научите повече за скенера, вижте *Reference Guide* (Справочника) в компактдиска със софтуера.

- Поставете компактдиска със софтуера в CD-ROM устройството. Ако компактдискът не е бил изваждан след инсталирането на софтуера, извадете го и го поставете отново.

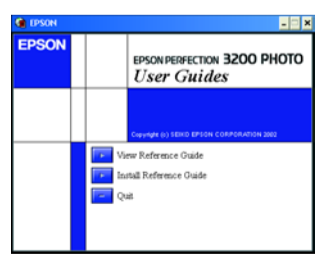
За потребители на Windows:
Появява се диалоговата кутия EPSON Installer Program (Инсталационна програма на EPSON). Изберете предпочитания от вас език и след това кликнете върху **OK**.

За потребители на Mac OS 8.6 до 9.x:
Кликнете два пъти върху иконата EPSON в папката EPSON.

- За потребителите на Mac OS X:**
Кликнете два пъти върху папката **Manual** (Ръководство), намираща се в папката EPSON и след това кликнете два пъти върху папката **REF_G** в папката с предпочитания от вас език. След това кликнете два пъти върху **INDEX.HTM**.
- Изберете **User Guides (Ръководства за потребителя)** и след това кликнете върху **OK**.



- За да видите *Reference Guide (Справочника)*, кликнете върху **View Reference Guide (Преглед на Справочника)**. За да копирате *Reference Guide (Справочника)*, кликнете върху **Install Reference Guide (Инсталиране на Справочника)**.



Всички права запазени. Някои част от тази публикация не може да бъде възпроизведена, съхранявана чрез записваща система или предавана под каквато и да е форма или какъвто и да е начин, електронно, механично, чрез фотокопиране, презаписване или по друг начин, без предварително писмено разрешение на SEIKO EPSON CORPORATION (SEIKO EPСЪН КОРПОРЕЙШЪН). Информацията, съдържаща се тук е предвидена за използване само с този скенер EPSON. EPSON не носи отговорност за каквото и да е използване на тази информация при прилагането ѝ за други скенери. Нито SEIKO EPSON CORPORATION (SEIKO EPСЪН КОРПОРЕЙШЪН) нито нейните филиали ще носят отговорност пред купувача на това издание или пред трети страни за повреди, загуби или разходи, които кулувачът или трети страни са претърпели в резултат на: злоупотрека, неправилно използване или злоупотреба с това издание или неотговорни модификации, ремонт или промени на изделието, или (с изключение на САЩ) не се съблюдават стриктно инструкциите за работа и поддръжка на SEIKO EPSON CORPORATION (SEIKO EPСЪН КОРПОРЕЙШЪН). SEIKO EPSON CORPORATION (SEIKO EPСЪН КОРПОРЕЙШЪН) не носи отговорност за повреди или проблеми, произтичащи от опции или консумативи, различни от определените като Оригинални продукти на EPSON или Одобрени продукти EPSON от SEIKO EPSON CORPORATION SEIKO EPSON CORPORATION (SEIKO EPСЪН КОРПОРЕЙШЪН) не носят отговорност за каквото и да е повреди, в резултат на електромагнитни интерференции, произтичащи от използването на интерфейсни кабели, различни от тези, посочени като Одобрени продукти за EPSON от SEIKO EPSON (SEIKO EPСЪН КОРПОРЕЙШЪН); EPSON е регистрирана търговска марка на SEIKO EPSON CORPORATION (SEIKO EPСЪН КОРПОРЕЙШЪН), Microsoft и Windows са регистрирани търговски марки на Microsoft Corporation (Майкрософт Корпорейшън), Macintosh е регистрирана търговска марка на Apple Computer, Inc. Adobe и Photoshop са регистрирани търговски марки на Adobe Systems Incorporated.

Обща забележка: Останалите имена на продукти, използвани тук, са само за идентификационни цели и могат да бъдат търговски марки на съответните им собственици. EPSON се отказва от всякакви претенции към тези марки.