

EPSON STYLUS™ PHOTO 900 Installation

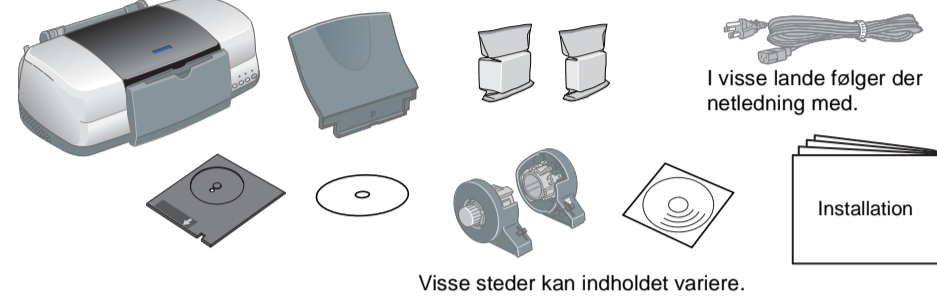
EPSON

DK10011-00

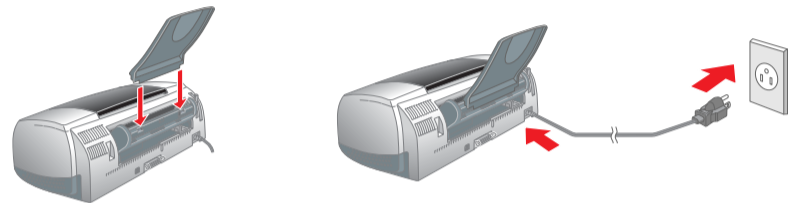
Dansk

1 Udpakning

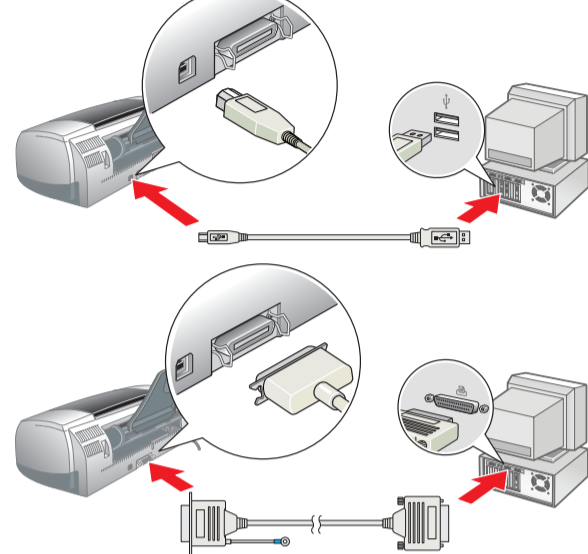
1. Pak printeren ud.



2. Tilslut printerens dele.



3. Tilslut printeren.



2 Installation

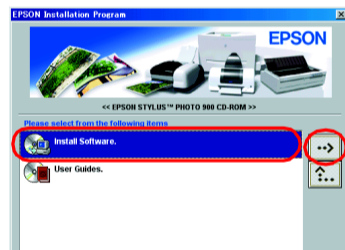
Installation af printersoftware

Bemærk!

Se under *Installation af Photo Print-software* i *onlinebrugerhåndbogen* for at få oplysninger om installation af *Photo Print-software*.

For Windows

- Kontroller, at printeren er slukket.
- Sæt cd'en med printersoftware i cd-rom-drevet. Hvis installationsdialogboksen ikke vises, skal du dobbeltklikke på **SETUP.EXE** på cd'en.
- Vælg **Install Software** (Installer software), og klik på **→**.
- Følg vejledningen på skærmen. Når du har installeret printersoftware, fortsætter vejledningen på skærmen med installationen af blækpatronerne.

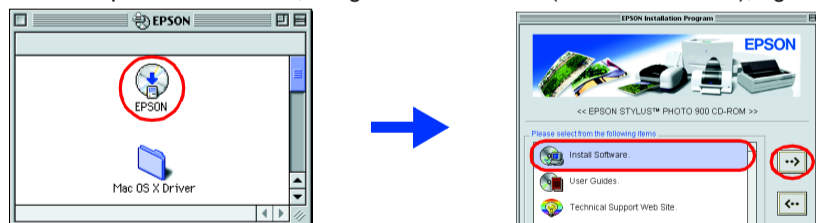


For Macintosh

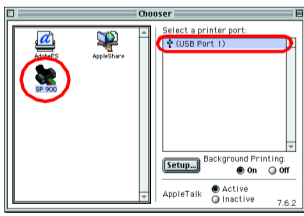
- Forsigtig!** Deaktiver alle antivirusprogrammer, før du installerer printersoftware.

For brugere af Mac OS 8.1 eller nyere (ikke Mac OS X)

- Kontroller, at printeren er slukket.
- Sæt cd'en med printersoftware i cd-rom-drevet.
- Dobbeltklik på ikonet **EPSON**, vælg **Install Software** (Installer software), og klik på **→**.



- Følg vejledningen på skærmen for at installere printersoftware.
- Tryk på strømknappen **⏻** for at tænde printeren. Skrivehovedet flytter til installationspositionen for blækpatroner.
- Vælg **Chooser** (Vælger) i Apple-menuen, og vælg derefter ikonet for din printer og den port, printeren er tilsluttet.



For brugere af Mac OS X

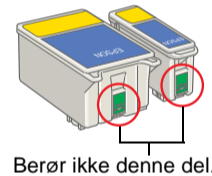
- Kontroller, at printeren er slukket.
- Sæt cd'en med printersoftware i cd-rom-drevet.
- Dobbeltklik på mappen **Mac OS X Driver**, og dobbeltklik derefter på ikonet **SP900.pkg** inde i mappen. Hvis godkendelsesvinduet åbnes, skal du klikke på nøgleikonet, indtaste administratorens navn og adgangskode, klikke på **OK** og derefter klikke på **Continue** (Fortsæt).
- Følg vejledningen på skærmen for at installere printersoftware.
- Tryk på strømknappen **⏻** for at tænde printeren. Skrivehovedet flytter til installationspositionen for blækpatroner.
- Følg vejledningen nedenfor for at vælge din printer: Dobbeltklik på **Macintosh HD**. → Dobbeltklik på mappen **Applications (Program)**. → Dobbeltklik på mappen **Utilities (Værktøjer)**. → Dobbeltklik på ikonet **Print Center** (Udskriftscenter). → Klik på **Add Printer** (Tilføj printer). → Vælg **EPSON USB**. → Vælg din printer. → Klik på **Add** (Tilføj).

Installation af blækpatroner

- Fjern den nye blækpatron fra beskyttelsesposen.

Forsigtig!

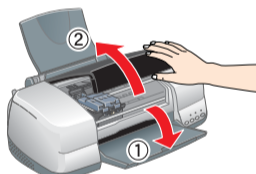
- Ryst ikke blækpatronen, da det kan forårsage lækage.
- Fjern ikke den blå del af forseglingsstapen fra den øverste del af patronerne.
- Fjern ikke forseglingsstapen fra den nederste del af patronerne.



- Sænk udføringsbakken, og åbn derefter printerdækslet.

Forsigtig!

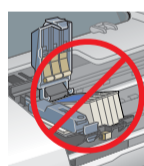
- Flyt ikke skrivehovedet med hånden, da det kan beskadige printerens.



- Installer blækpatronen som vist på illustrationen nedenfor.

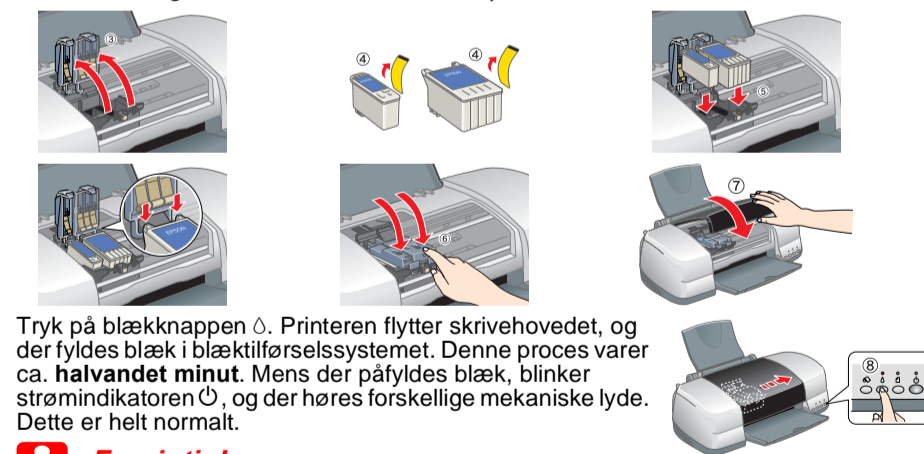
Forsigtig!

- Sørg for, at blækpatronens tapper ikke befinder sig under de tapper, der stikker ud fra klemmerne under den åbnede blækpatron, da dette kan beskadige klemmerne.



Bemærk!

Printeren fungerer ikke, medmindre alle patroner er korrekt installeret.



- Tryk på blækknappen **⏻**. Printerens skrivehoved, og der fyldes blæk i blæktilførselssystemet. Denne proces varer ca. halvdans minut. Mens der påfyldes blæk, blinker strømindikatorene **⏻**, og der høres forskellige mekaniske lyde. Dette er helt normalt.

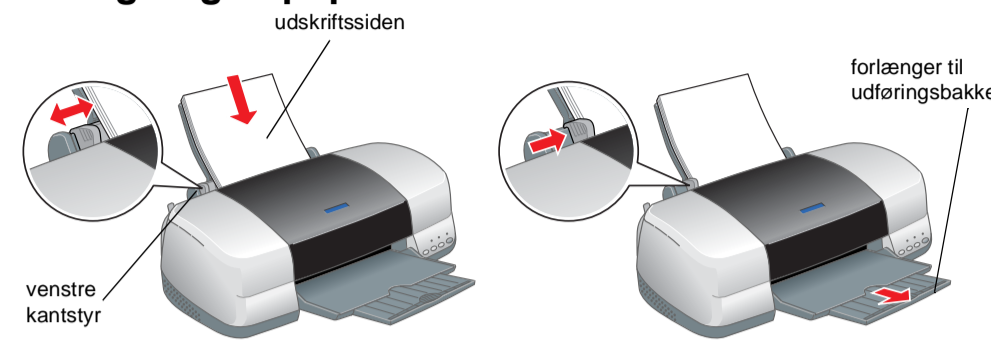
Forsigtig!

- Sluk ikke for strømmen under blækpåfyldningen.
 - Isæt ikke papir, før blækpåfyldningen er afsluttet.
- Bemærk!**
- Hvis fejlen **Blæk slut** opstår, efter at printerhovedet er vendt tilbage til udgangspositionen, er blækpatronen muligvis ikke installeret korrekt. Tryk igen på blækknappen **⏻**, og geninstaller blækpatronen, til den klikker på plads.
 - For at kunne udskrive i høj kvalitet skal skrivehovedet i printerens fyldes med blæk under den oprindelige opsætning. Denne proces forbruger blæk fra de blækpatroner, der er pakket sammen med printerens. Udskiftningspatroner kan bruges i hele deres levetid.

- Når påfyldningen af blæk er færdig, holder strømindikatorene **⏻** op med at blinke og lyser konstant.

3 Kontrol af printerens

Ilægning af papir



Din printer er nu klar til brug.

Se "Grundlæggende om udskrivning" i *onlinebrugerhåndbogen*, for at få detaljerede oplysninger om, hvordan du udskriver for første gang.

Onlinebrugerhåndbogen indeholder også følgende oplysninger:

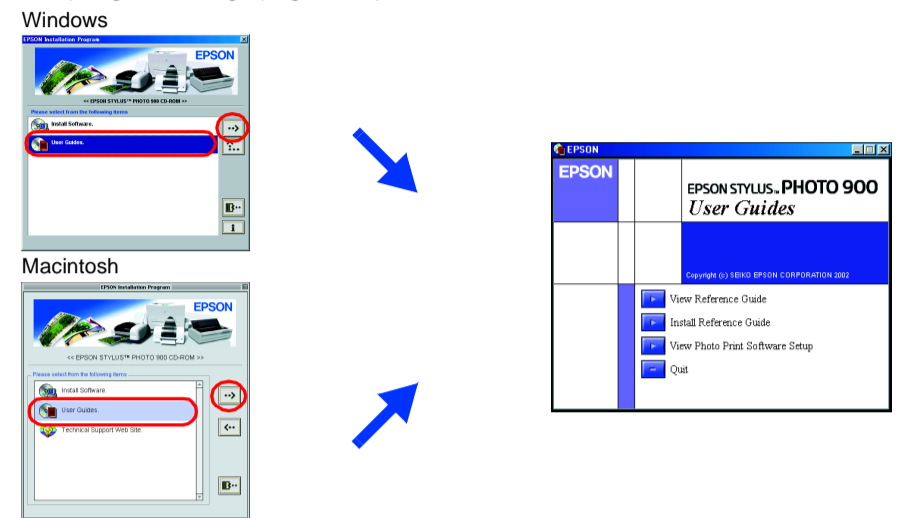
- Forskellige udskriftsindstillinger
- Printersoftwarefunktioner
- Sådan gør du
- Problemløsning
- Produktoplysninger
- Sikkerhedsinstruktioner

Se i *onlinebrugerhåndbogen*, hvis du ønsker yderligere oplysninger.

Adgang til onlinebrugerhåndbogen

Følg nedenstående fremgangsmåde for at få adgang til *onlinebrugerhåndbogen*.

- Sæt cd'en med printersoftware i cd-rom-drevet.
- Hvis du bruger Windows, skal du vælge **User Guides** (Brugerhåndbøger) i dialogboksen og klikke på **→**. Hvis du bruger Macintosh, skal du dobbeltklikke på ikonet **EPSON**, vælge **User Guides** (Brugerhåndbøger) og klikke på **→**.



På Mac OS X vises dialogen ikke, når cd'en med printersoftware sættes i cd-rom-drevet. For at få adgang til *onlinebrugerhåndbogen* skal du dobbeltklikke på **Dansk\Brugerhåndbøger\REF_G\INDEX.HTM**.

Problemløsning

Problemløsning online

På EPSONs websted til Teknisk support kan du finde tip, som kan hjælpe dig til at løse problemer. Benyt en af følgende fremgangsmåder for at få adgang til Teknisk support:

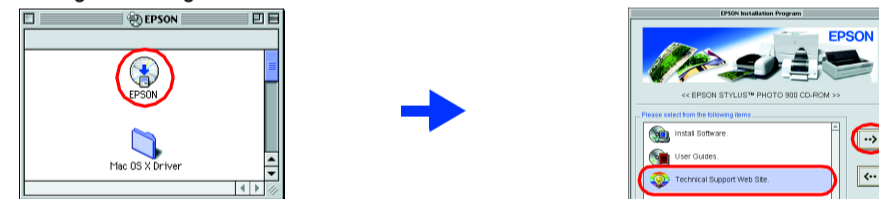
For Windows

- Du kan også få adgang til tipene ved at klikke på **Technical Support** (Teknisk support) i dialogboksen **Status Monitor 3** eller i hovedmenuen i printersoftware.
- Du kan finde flere oplysninger om den kundesupport, der findes i dit lokalområde i *onlinebrugerhåndbogen*.

For brugere af Mac OS 8.1 eller nyere (ikke Mac OS X)

- Sæt cd'en i cd-rom-drevet.
- Dobbeltklik på ikonet **EPSON**.
- Vælg **Technical Support Web Site** (webstedet Teknisk support), og klik på **→**.

Du kan finde flere oplysninger om den kundesupport, der findes i dit lokalområde i *onlinebrugerhåndbogen*.



For brugere af Mac OS X

Få adgang til webstedet på:
<http://support.epson.net/StylusPhoto900/>

Fejlindikatorer

Du kan identificere mange almindeligt forekommende problemer ved at aflæse indikatorerne på printerens kontrolpanel. Brug nedenstående tabel over indikatorsymboler for at diagnosticere problemet, og følg anbefalingerne til afhjælpning af problemet.

Indikatorer	Problem og løsning	
● □	Ikke mere papir	Der er ikke lagt papir i printerens. Læg papir i arkfoderen, og tryk derefter på papirknappen □ . Udskrivningen genoptages, og indikatoren slukkes.
● □	Papirstop	Papiret har sat sig fast i printerens. Tryk på papirknappen □ for at føre det festsiddende papir ud. Hvis dette ikke afhjælper problemet, skal du åbne printerdækslet og fjerne alt papir inde i printerens inkl. eventuelle iturevne papirstykker. Læg derefter papir i arkfoderen igen, og tryk på papirknappen □ for at genoptage udskrivningen.
● ○	Næsten ikke mere blæk	Den sorte blækpatron eller farveblækpatronen er næsten tom. Få fat i en ny sort blækpatron eller farveblækpatron. Hvis du vil finde ud af, hvilken patron der næsten er tom, skal du kontrollere blækniveauet vha. EPSON Status Monitor 3 (Windows) eller EPSON StatusMonitor (Macintosh).
● ○	Der er ikke mere blæk	Blækpatronen er tom eller ikke installeret. Udskift den sorte blækpatron eller farveblækpatronen med en ny.
● ○	Forkert patron	Den installerede blækpatron kan ikke bruges sammen med denne printer. Udskift den inkompatible blækpatron med en passende sort blækpatron eller farveblækpatron.
● ○	Forkert installeret blækpatron	En blækpatron er ikke installeret korrekt. Hvis skrivehovedet er i udgangspositionen, skal du trykke på blækknappen ○ for at flytte skrivehovedet til udskiftningspositionen for blækpatroner. Fjern og isæt blækpatronen igen. Forsæt derefter med installationen af blækpatronen. Hvis skrivehovedet er i udskiftningspositionen for blækpatronen, skal du fjerne og isætte blækpatronen igen. Forsæt derefter med installationen af blækpatronen.
○ ○	Fejl ved vogn	Skrivehovedets vogn spærres af festsiddende papir eller et andet fremmedlegeme og kan ikke vende tilbage til udgangspositionen. Sluk for printeren. Åbn printerdækslet, og brug hånden til at fjerne papir eller andre fremmedlegemer fra papirvejen. Tænd derefter printerens igen. Hvis det ikke afhjælper fejlen, skal du kontakte forhandleren.
○ ○	Ukendt printerfejl	Der er opstået en ukendt printerfejl. Sluk for printeren, og kontakt forhandleren.

● ● = til, ○ = fra, ● ● = blinker

Sort blækpatron T007/Farveblækpatron T009

Alle rettigheder forbeholdes. Ingen del af denne publikation må reproducere, gemmes i et databasesystem, transmitteres på nogen måde, hverken elektronisk, mekanisk, som fotokopi, på båndoptagelse eller på anden måde uden forudgående skriftlig tilladelse fra SEIKO EPSON CORPORATION. Oplysningerne heri er kun beregnet til brug sammen med denne EPSON-printer. EPSON er ikke ansvarlig for brug af disse oplysninger i forbindelse med andre printere. Hverken SEIKO EPSON CORPORATION eller dets associerede selskaber kan holdes ansvarlig over for køberen af dette produkt eller tredjeparter mht. skade, tab, omkostninger eller udgifter, som køber eller tredjeparter pådrager sig som resultat af uheld, forkert brug eller misbrug af dette produkt eller uautoriseret tilpasning, udbedring eller ændring af produktet eller (dette gælder ikke for USA) undladelse af nøje at overholde drifts- og vedligeholdelsesinstruktionerne fra SEIKO EPSON CORPORATION.

SEIKO EPSON CORPORATION er ikke ansvarlig for eventuelle skader eller problemer, som opstår som følge af brug af andet ekstraudstyr eller andre forbrugsstoffer end, hvad SEIKO EPSON CORPORATION har specificeret som originale eller godkendte EPSON-produkter. SEIKO EPSON CORPORATION er ikke ansvarlig for evt. skade opstået som resultat af elektromagnetisk interferens, forårsaget af brug af andre interfacekabler end hvad SEIKO EPSON CORPORATION har specificeret som godkendte EPSON-produkter. EPSON er et registreret varemærke, og EPSON Stylus er et varemærke tilhørende SEIKO EPSON CORPORATION.

Dele af de fotodata, der gemmes på Printersoftware-cd-rom'en, er udgivet i licens fra Design Exchange Co., Ltd. Copyright © 2000 Design Exchange Co., Ltd. Alle rettigheder forbeholdes.

Microsoft og Windows er registrerede varemærker tilhørende Microsoft Corporation.

Apple og Macintosh er registrerede varemærker tilhørende Apple Computer, Inc.

General notis: Andre produktnavne, der er brugt heri, er kun medtaget af hensyn til identifikation og kan være varemærker tilhørende deres respektive ejere. EPSON fraskriver sig enhver rettetid over disse mærker.