

EPSON STYLUS™ PHOTO 900 Installation

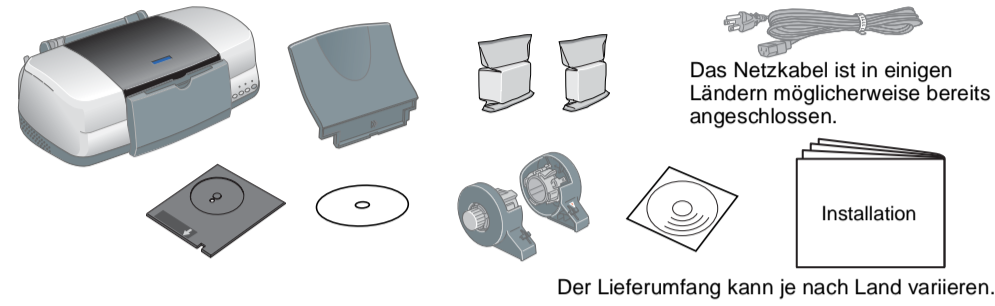
EPSON
Deutsch

Achtung und Hinweise

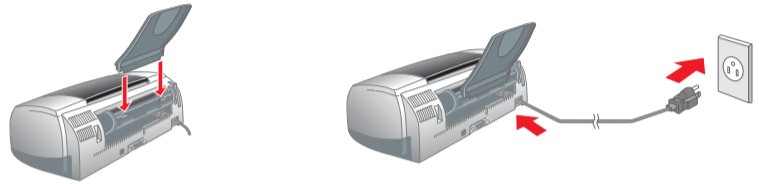
Achtung Anmerkungen dieser Art müssen befolgt werden, um Schäden an den Geräten zu vermeiden.
Hinweise enthalten wichtige Informationen und hilfreiche Tipps für die Arbeit mit dem Drucker.

1 Drucker auspacken

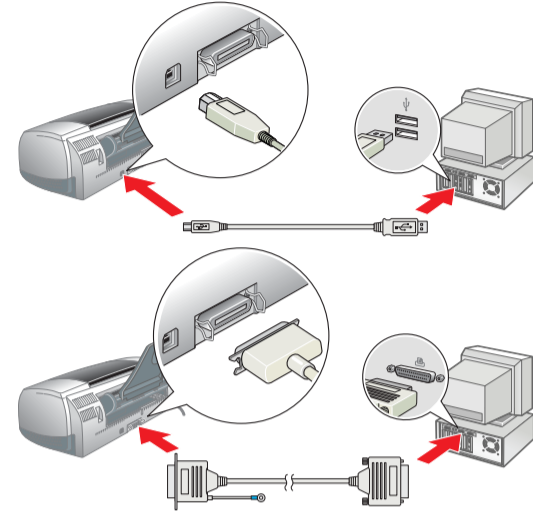
1. Packen Sie den Drucker aus.



2. Montieren Sie die Druckerteile.



3. Schließen Sie den Drucker an.



2 Drucker einrichten

Druckersoftware installieren

Hinweis: Zum Installieren der Software Photo Print lesen Sie den Abschnitt zum Einrichten der Photo Print Software im Online-Benutzerhandbuch.

Unter Windows

- Stellen Sie sicher, dass der Drucker ausgeschaltet ist.
- Legen Sie die Druckertreiber-CD-ROM in das CD-ROM-Laufwerk ein.
Wenn das Dialogfeld EPSON Installationsprogramm nicht angezeigt wird, doppelklicken Sie auf der CD-ROM auf **SETUP.EXE**.
- Wählen Sie **Software installieren** aus, und klicken Sie dann auf **→**.
- Folgen Sie den Anweisungen auf dem Bildschirm. Nach der Installation der Drucker-Software werden auf dem Bildschirm Anweisungen zum Installieren der Tintenpatronen angezeigt.

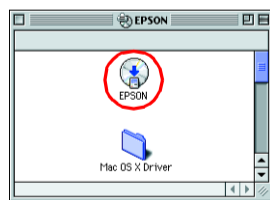


Für Macintosh-Anwender

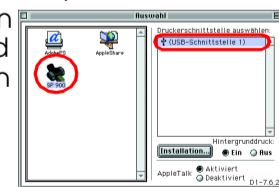
Achtung: Deaktivieren Sie vor der Installation der Druckersoftware alle Virenschutzprogramme.

Unter Mac OS 8.1 oder höher (außer Mac OS X)

- Stellen Sie sicher, dass der Drucker ausgeschaltet ist.
- Legen Sie die Druckertreiber-CD-ROM in das CD-ROM-Laufwerk ein.
- Doppelklicken Sie auf das Symbol **EPSON**, wählen Sie **Software installieren** aus, und klicken Sie dann auf **→**.



- Folgen Sie zur Installation der Druckersoftware den Anweisungen auf dem Bildschirm.
- Drücken Sie zum Einschalten des Druckers den Netzschalter \odot . Der Druckkopf fährt in die Position zur Installation der Tintenpatronen.
- Klicken Sie im Apple-Menü auf **Auswahl**, und wählen Sie anschließend das Symbol für Ihren Drucker und den Anschluss, an dem der Drucker angeschlossen ist, aus.

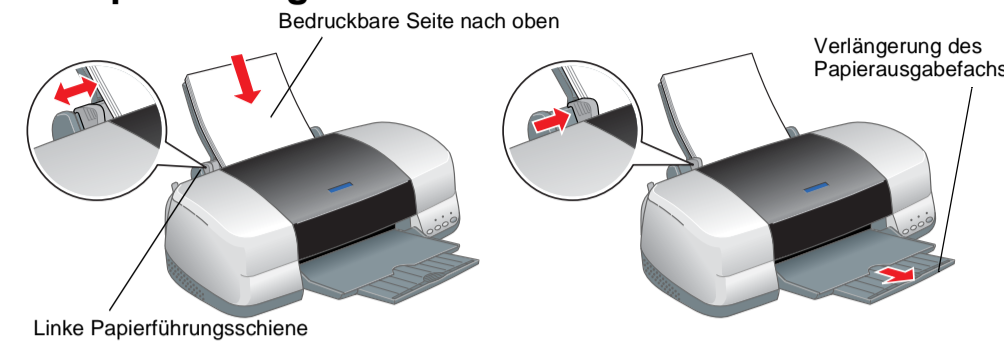


Unter Mac OS X

- Stellen Sie sicher, dass der Drucker ausgeschaltet ist.
- Legen Sie die Druckertreiber-CD-ROM in das CD-ROM-Laufwerk ein.
- Doppelklicken Sie auf den Ordner **Mac OS X Treiber** und doppelklicken Sie dann auf das darin enthaltene Symbol **SP900.pkg**.
Wenn das Fenster Authorization eingeblendet wird, klicken Sie auf das Schlüsselsymbol, geben Sie den Namen und das Kennwort des Administrators ein, klicken Sie auf **OK** und klicken Sie dann auf **Fortfahren**.
- Folgen Sie zur Installation der Druckersoftware den Anweisungen auf dem Bildschirm.
- Drücken Sie zum Einschalten des Druckers den Netzschalter \odot . Der Druckkopf fährt in die Position zur Installation der Tintenpatronen.
- Gehen Sie folgendermaßen vor, um den Drucker auszuwählen.
Doppelklicken Sie auf **Macintosh HD**. → Doppelklicken Sie auf den Ordner **Anwendungen**. → Doppelklicken Sie auf den Ordner **Utilities**. → Doppelklicken Sie auf das Symbol **Print Center**. → Klicken Sie auf **Drucker hinzufügen**. → Wählen Sie **EPSON USB** aus. → Wählen Sie Ihren Drucker aus. → Klicken Sie auf **Hinzufügen**.

3 Drucker prüfen

Papier einlegen



Der Drucker ist jetzt betriebsbereit.

Ausführliche Anweisungen für die erstmalige Verwendung des Druckers finden Sie unter „Grundlegendes Druckverfahren“ im *Online-Benutzerhandbuch*.
Das *Online-Benutzerhandbuch* enthält außerdem die folgenden Informationen:

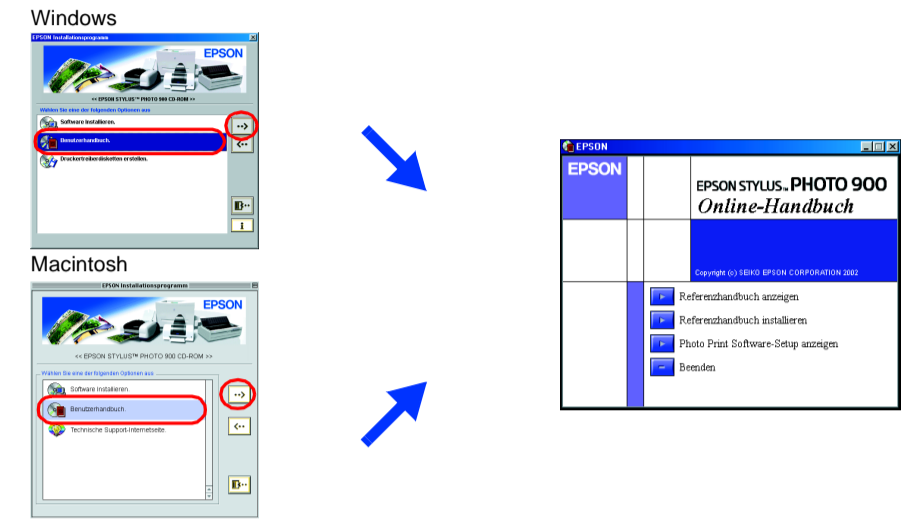
- Verschiedene Druckoptionen
- Funktionen der Druckersoftware
- Wie Sie ...
- Problem Solver
- Produktinformationen
- Sicherheitshinweise

Weitere Informationen finden Sie im *Online-Benutzerhandbuch*.

Das Online-Benutzerhandbuch aufrufen

Gehen Sie folgendermaßen vor, um das *Online-Benutzerhandbuch* aufzurufen.

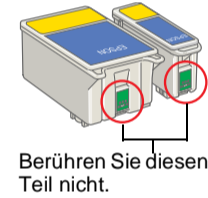
- Legen Sie die Druckertreiber-CD-ROM in das CD-ROM-Laufwerk ein.
- Unter Windows wählen Sie im angezeigten Dialogfeld die Option **Benutzerhandbuch** aus, und klicken Sie dann auf **→**.
Am Macintosh doppelklicken Sie auf das Symbol **EPSON**, wählen Sie **Benutzerhandbuch** aus, und klicken Sie dann auf **→**.



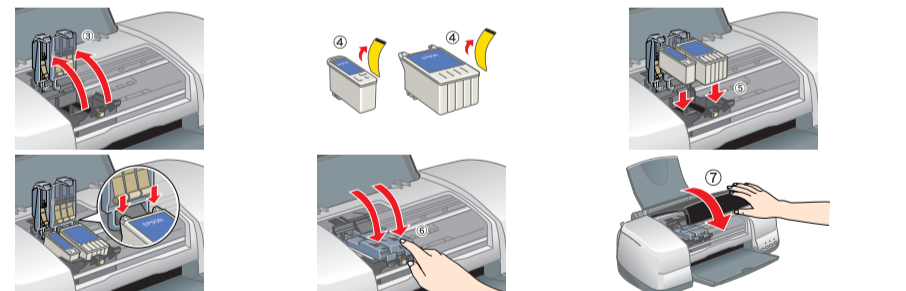
Unter Mac OS X wird das Dialogfenster beim Einlegen der Druckersoftware-CD nicht angezeigt. Zum Zugreifen auf das *Online-Benutzerhandbuch* doppelklicken Sie auf **Deutsch \ User Guides \ REF_G \ INDEX.HTM**.

Tintenpatronen installieren

- Nehmen Sie die neue Tintenpatrone aus ihrer Schutzhülle heraus.
Achtung:
 - Tintenpatronen dürfen nicht geschüttelt werden, da hierdurch Tinte austreten kann.
 - Entfernen Sie keinesfalls den blauen Teil der Versiegelung oben auf den Tintenpatronen.
 - Entfernen Sie nicht das Versiegelungsband an der Unterseite der Tintenpatronen.
- Klappen Sie das Papierausgabefach herunter und öffnen Sie dann die Druckerabdeckung.**Achtung:** *Bewegen Sie den Druckkopf nicht von Hand, der Drucker kann dadurch beschädigt werden.*
- Setzen Sie die Tintenpatronen ein, wie in der folgenden Abbildung dargestellt.**Achtung:** *Die Laschen der Tintenpatronen dürfen nicht unter den Laschen unten an den geöffneten Arretierbügel zu liegen kommen. Andernfalls werden möglicherweise die Arretierbügel beschädigt.*



Hinweis: Der Drucker funktioniert erst, wenn alle Tintenpatronen richtig installiert sind.



- Drücken Sie die Tintentaste \odot . Der Drucker bewegt den Druckkopf und beginnt mit der Aktivierung des Tintenzuleitungssystems. Dieser Vorgang dauert insgesamt ca. **1,5 Minuten**. Während das Tintenzuleitungssystem aktiviert wird, blinkt die Betriebsanzeige \odot , wobei der Drucker verschiedene mechanische Geräusche erzeugt. Dies ist normal.

Achtung:

- Schalten Sie Ihren Drucker während der Aktivierung des Tintenzuleitungssystems nicht aus.
- Legen Sie kein Papier in den Drucker ein, bis die Aktivierung des Tintenzuleitungssystems abgeschlossen ist.

- Hinweis:**
- Wenn die Fehlermeldung **Keine Tinte** angezeigt wird, nachdem der Druckkopf in die Abdeckposition gefahren ist, ist die Tintenpatrone möglicherweise nicht korrekt installiert. Drücken Sie erneut die Tintentaste \odot und setzen Sie die Tintenpatrone nochmals ein, sodass sie hörbar einrastet.
 - Um Ausdrücke hoher Qualität erstellen zu können, muss der Druckkopf des Druckers während der ersten Inbetriebnahme mit Tinte befüllt werden. Dadurch wird Tinte aus den mit dem Drucker mitgelieferten Tintenpatronen verbraucht. Später installierte Ersatztintenpatronen halten jedoch ihre gesamte Nennlebensdauer über.
- Wenn die Aktivierung des Tintenzuleitungssystems abgeschlossen ist, hört die Betriebsanzeige \odot auf zu blinken und leuchtet beständig.

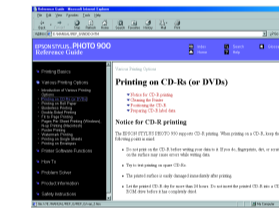
CDs/DVDs bedrucken

Einleitung

Sie können attraktive CD/DVD-Labels wie das abgebildete Beispiel erstellen.



Nähere Informationen zum Bedrucken von CDs/DVDs erhalten Sie im *Online-Benutzerhandbuch*.



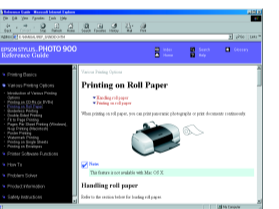
Rollenpapier bedrucken

Einleitung

Rollenpapier ermöglicht das Drucken von Bannern, wie in der folgenden Abbildung dargestellt.



Nähere Informationen zum Bedrucken von Rollenpapier erhalten Sie im *Online-Benutzerhandbuch*.



Problem Solver

Online-Problemlösung

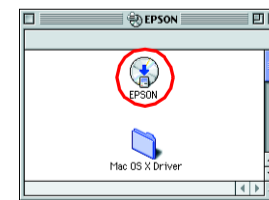
Die EPSON-Internetseite Technischer Support liefert Ihnen Tipps und Hinweise zur Lösung von Problemen. Rufen Sie die Internetseite Technischer Support folgendermaßen auf:

Unter Windows

Klicken Sie im Dialogfeld des Statusmonitors 3 oder in der Registerkarte Haupteinstellungen des Druckertreibers auf **Technischer Support**.
Weitere Informationen zum Kundendienst in Ihrem Land finden Sie im *Online-Benutzerhandbuch*.

Unter Mac OS 8.1 oder höher (außer Mac OS X)

- Legen Sie die CD-ROM in das CD-ROM-Laufwerk ein.
- Doppelklicken Sie auf das Symbol **EPSON**.
- Wählen Sie die **Technische Support-Internetseite** aus, und klicken Sie auf **→**.
Weitere Informationen zum Kundendienst in Ihrem Land finden Sie im *Online-Benutzerhandbuch*.



Unter Mac OS X

Die Internetseite befindet sich unter:
<http://support.epson.net/StylusPhoto900/>

Fehleranzeigen

Viele gängige Druckerprobleme lassen sich mithilfe der Anzeigen am Bedienfeld des Druckers beheben. Diagnostizieren Sie das Problem anhand der nachstehenden Tabelle und führen Sie dann die empfohlenen Korrekturmaßnahmen aus.

Anzeigen	Probleme und Lösungen
\bullet \square	Kein Papier Es befindet sich kein Papier im Drucker. Legen Sie Papier in das Papierfach ein und drücken Sie die Papiertaste \square . Der Drucker nimmt den Druckvorgang wieder auf und die Anzeige erlischt.
\bullet \square	Papierstau Papierstau im Drucker. Drücken Sie die Papiertaste \square , um das verbleibende Papier ausgeben zu lassen. Wenn sich der Fehler nicht beheben lässt, öffnen Sie die Druckerabdeckung und entfernen Sie alles Papier aus dem Drucker, auch alle zerrissenen Blätter. Legen Sie dann wieder Papier in das Papierfach ein und drücken Sie die Papiertaste \square , um den Druckvorgang wieder aufzunehmen.
\bullet \odot	Wenig Tinte Die Monochrom- oder die Farbtintenpatrone ist fast leer. Erwerben Sie eine Monochrom- oder Farbtintenpatrone. Um festzustellen, welche der Tintenpatronen fast leer ist, überprüfen Sie den Tintenfüllstand mit Hilfe des EPSON-Statusmonitors 3 (Windows) oder des EPSON-Statusmonitors (Macintosh).
\bullet \odot	Keine Tinte Eine Tintenpatrone ist leer oder nicht installiert. Tauschen Sie die Monochrom- oder Farbtintenpatrone gegen eine neue aus. Falsche Tintenpatrone Die installierte Tintenpatrone kann für diesen Drucker nicht verwendet werden. Tauschen Sie die inkompatible Tintenpatrone gegen eine geeignete Monochrom- oder Farbtintenpatrone aus.
\bullet \odot	Falsch eingeseetzte Tintenpatrone. Eine Tintenpatrone wurde nicht richtig eingesetzt. Wenn sich der Druckkopf in der Abdeckposition befindet, drücken Sie die Tintentaste \odot , um den Druckkopf in die Position zum Austauschen der Tintenpatronen zu bewegen. Entfernen Sie die Tintenpatrone und setzen Sie sie anschließend wieder ein. Fahren Sie dann mit der Installation der Tintenpatronen fort. Wenn sich der Druckkopf in der Position zum Austauschen der Tintenpatronen befindet, entnehmen Sie die Tintenpatrone und setzen Sie sie anschließend wieder ein. Fahren Sie dann mit der Installation der Tintenpatronen fort.
\odot \odot	Druckkopfwagenfehler Der Druckkopfwagen wurde durch einen Papierstau oder Fremdkörper blockiert und kann nicht in die Abdeckposition zurückkehren. Schalten Sie den Drucker aus. Öffnen Sie die Druckerabdeckung und nehmen Sie sämtliches Papier oder Fremdkörper von Hand aus dem Drucker. Schalten Sie den Drucker dann wieder ein. Wird der Fehler weiterhin angezeigt, wenden Sie sich an Ihren EPSON-Fachhändler.
\odot \square	Unbekannter Druckerfehler Ein unbekannter Druckerfehler ist aufgetreten. Schalten Sie den Drucker aus und wenden Sie sich an Ihren EPSON-Fachhändler.

\bullet = leuchtet, \odot = aus, \square = blinkt
Monochromtintenpatrone T007/Farbtintenpatrone T009

Alle Rechte vorbehalten. Kein Teil dieses Handbuchs darf in irgendeiner Form (Druck, Fotokopie, Mikrofilm oder ein anderes Verfahren) ohne die schriftliche Genehmigung der SEIKO EPSON CORPORATION reproduziert oder unter Verwendung elektronischer Systeme verarbeitet, vervielfältigt oder verbreitet werden. Die hierin enthaltenen Informationen sind ausschließlich für diesen EPSON-Drucker bestimmt. EPSON übernimmt keine Verantwortung für die Anwendung dieser Informationen auf andere Drucker. Weder die SEIKO EPSON CORPORATION, noch deren Tochterunternehmen sind gegenüber dem Käufer haftbar für Schäden, Verluste, Kosten oder Ausgaben des Käufers oder einer dritten Partei als Folge eines Unfalls, unsachgemäßer Verwendung oder Missbrauch dieses Produkts, aufgrund von unautorisierten Änderungen, Reparaturen oder Modifikationen an diesem Produkt oder (mit Ausnahme der USA) durch Nichtbeachtung der Betriebs- und Wartungsanweisungen der SEIKO EPSON CORPORATION.
SEIKO EPSON CORPORATION haftet nicht für Schäden oder Störungen durch Einsatz von Zubehör oder sonstigem Verbrauchsmaterial, wenn dieses nicht ein Original-EPSON-Produkt ist oder eine ausdrückliche Zulassung der SEIKO EPSON CORPORATION als "EPSON Approved Product" hat. SEIKO EPSON CORPORATION haftet nicht für Schäden durch elektromagnetische Interferenz, hervorgerufen durch die Verwendung von anderen Schnittstellenkabeln als solchen, die als "EPSON Approved Products" von SEIKO EPSON CORPORATION gekennzeichnet sind. EPSON ist eine eingetragene Marke und EPSON Stylus ist eine Marke der SEIKO EPSON CORPORATION.
Die auf der Druckersoftware-CD-ROM gespeicherten Daten sind teilweise von Design Exchange Co., Ltd. lizenziert. Copyright © 2000 Design Exchange Co., Ltd. Alle Rechte vorbehalten.
Microsoft und Windows sind eingetragene Marken der Microsoft Corporation.
Apple und Macintosh sind eingetragene Marken von Apple Computer, Inc.
Allgemeiner Hinweis: Alle in der Dokumentation genannten Bezeichnungen von Erzeugnissen sind Marken der jeweiligen Firmen. Aus dem Fehlen der markenzeichen (R) bzw. TM kann nicht geschlossen werden, dass die Bezeichnung ein freier Markenname ist.