

EPSON STYLUS™ PHOTO 900

Instalación

EPSON

Español

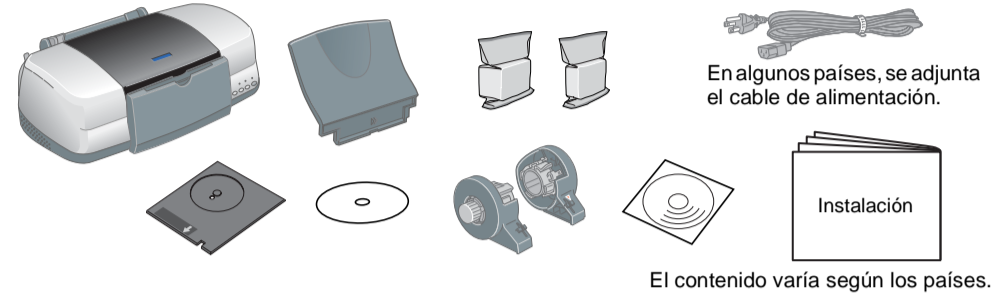
Precauciones y notas

! Las precauciones deben seguirse para evitar daños materiales en el equipo.

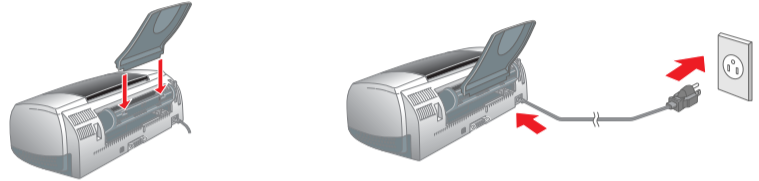
Las notas contienen información importante y sugerencias prácticas sobre el funcionamiento de la impresora.

1 Desembalaje

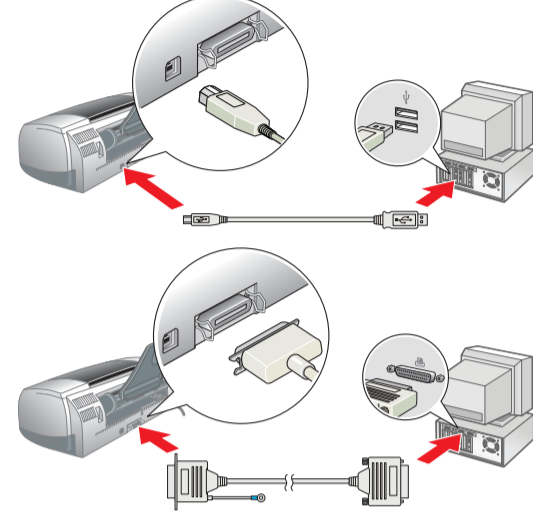
1. Desembale la impresora.



2. Monte las piezas de la impresora.

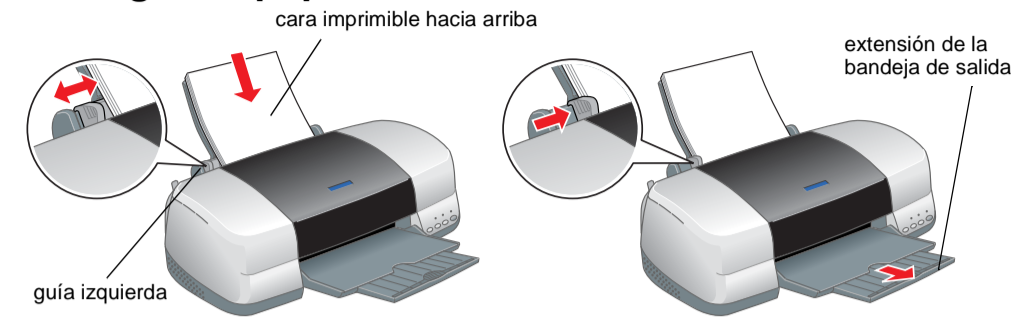


3. Conecte la impresora.



3 Revisión de la impresora

Carga del papel



Su impresora ya está lista para empezar a imprimir.

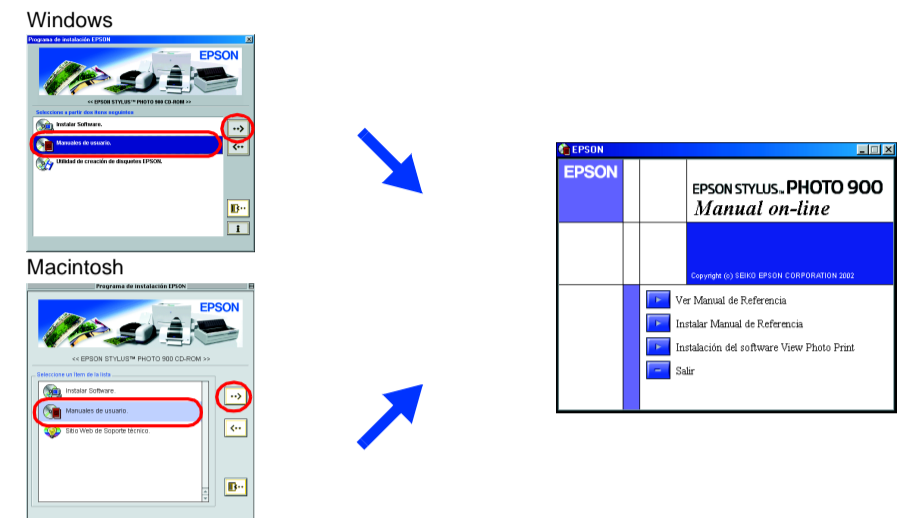
Si es la primera vez que imprime, consulte "Conceptos básicos de la impresión" en el *Manual de referencia on-line* para obtener instrucciones detalladas. El *Manual de referencia on-line* también contiene información sobre lo siguiente:

- Otras opciones de impresión
- Funciones del software de la impresora
- Cómo
- Problemas y soluciones
- Información sobre el producto
- Instrucciones de seguridad

Para más detalles, consulte el *Manual de referencia on-line*.

Cómo acceder al Manual de referencia on-line

- Siga estos pasos para acceder al *Manual de referencia on-line*.
1. Inserte el CD del software de impresora en la unidad de CD-ROM.
 2. Si su sistema es Windows, seleccione **Manuales de usuario** en el cuadro de diálogo y haga clic en **→**.
- Si su sistema es Macintosh, haga doble clic en el icono **EPSON**, seleccione **Manuales de usuario**, y haga clic en **→**.



En Mac OS X, el cuadro de diálogo no aparece cuando se introduce el CD del software de la impresora. Para acceder al *Manual de referencia on-line*, haga doble clic en el icono **Español\ User Guides \ REF_G \ INDEX.HTM**.

2 Configuración

Instalación del software de la impresora

Nota:

Para instalar el software Photo Print, consulte el apartado *Instalación del software Photo Print* en el *Manual de referencia on-line*.

En Windows

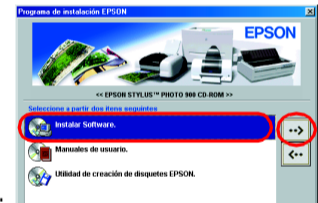
1. Confirme que la impresora esté apagada.

2. Inserte el CD del software de impresora en la unidad de CD-ROM.

Si no aparece el cuadro de diálogo Programa de instalación, haga doble clic en el archivo **SETUP.EXE** del CD-ROM.

3. Seleccione **Instalar Software** y haga clic en **→**.

4. Siga las instrucciones que aparezcan en la pantalla. Después de instalar el software de la impresora, las instrucciones de la pantalla continuarán con la instalación de los cartuchos de tinta.



En Macintosh

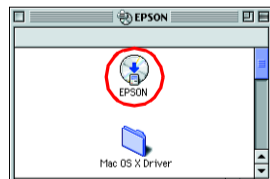
Precaución:

Desactive todos los programas antivirus antes de instalar el software de la impresora.

Para los usuarios de Mac OS 8.1 o posterior (excepto Mac OS X)

1. Confirme que la impresora esté apagada.

2. Inserte el CD del software de impresora en la unidad de CD-ROM.
3. Haga doble clic en el icono **EPSON**, seleccione **Instalar Software**, y haga clic en **→**.



4. Siga las instrucciones de la pantalla para instalar el software de la impresora.

5. Pulse el botón de alimentación **⏻** para encender la impresora. El cabezal de impresión se desplazará a la posición de instalación de cartuchos de tinta.

6. En el menú Apple, seleccione **Selector** y seleccione el icono de su impresora y el puerto al que está conectada.



Para los usuarios de Mac OS X

1. Confirme que la impresora esté apagada.

2. Inserte el CD del software de impresora en la unidad de CD-ROM.
3. Haga doble clic en la carpeta **Mac OS X Driver**, y luego doble clic en el icono **SP900.pkg** de su interior.

Si se abre la ventana Autorización, haga clic en el icono de candado, escriba el nombre del administrador y la contraseña, haga clic en **Aceptar** y después en **Continuar**.

4. Siga las instrucciones de la pantalla para instalar el software de la impresora.

5. Pulse el botón de alimentación **⏻** para encender la impresora. El cabezal de impresión se desplazará a la posición de instalación de cartuchos de tinta.

6. Siga estas instrucciones para seleccionar su impresora:

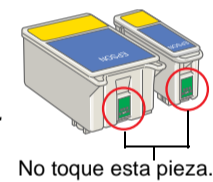
Haga doble clic en **Macintosh HD**. → Haga doble clic en la carpeta **Aplicaciones**. → Haga doble clic en la carpeta **Utilidades**. → Haga doble clic en el icono **Centro de Impresión**. → Haga clic en **Añadir impresora**. → Seleccione **USB EPSON**. → Seleccione su impresora. → Haga clic en **Añadir**.

Instalación de los cartuchos de tinta

1. Saque los cartuchos de tinta nuevos de sus bolsas protectoras.

Precaución:

- No agite el cartucho, ya que podría salirse la tinta.
- No despegue la parte azul del precinto de la parte superior de los cartuchos.
- No despegue los precintos de la parte inferior de los cartuchos.



2. Baje la bandeja de salida y abra la cubierta de la impresora.

Precaución:

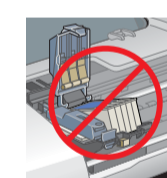
- No mueva el cabezal de impresión con la mano, ya que podría dañar la impresora.



3. Instale los cartuchos de tinta como se indica en la siguiente ilustración.

Precaución:

- Asegúrese de que las lengüetas del cartucho de tinta no queden por debajo de las lengüetas que sobresalen de la base de las abrazaderas abiertas del cartucho, pues las lengüetas podrían estropearse.



Nota:

La impresora no funcionará hasta que todos los cartuchos estén correctamente instalados.



Precaución:

- No apague la impresora durante la carga de tinta.
- No cargue papel hasta que haya terminado la carga de la tinta.

Nota:

- Si el error de tinta agotada tiene lugar después de que el cabezal de impresión se haya colocado en la posición de reposo, es posible que el cartucho de tinta no esté bien instalado. Vuelva a pulsar el botón de la tinta **⏻**, e instale el cartucho de tinta de nuevo hasta que oiga el clic que indica que está bien colocado.

- Para conseguir impresiones de alta calidad, el cabezal de impresión de su impresora tiene que estar completamente cargado de tinta durante la instalación inicial. Este proceso consume tinta de los cartuchos suministrados con su impresora. Los siguientes cartuchos que coloque sí tendrán toda la duración prevista.

5. Cuando haya terminado el proceso de carga de tinta, la luz de alimentación **⏻** dejará de estar intermitente y permanecerá encendida.

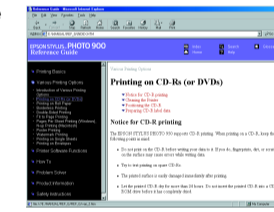
Impresión en CD/DVD

Introducción

Puede crear atractivas carátulas para CD o DVD como las mostradas aquí.



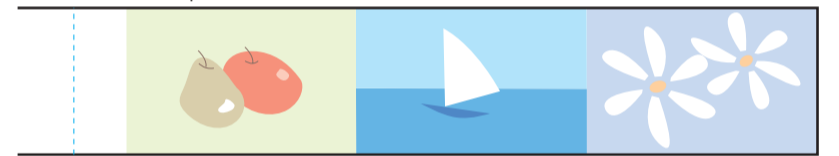
Para más detalles sobre la impresión de CD/DVD, consulte el *Manual de referencia on-line*.



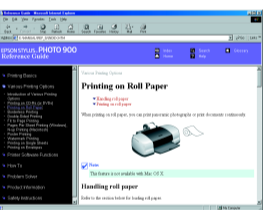
Impresión en rollo de papel

Introducción

La impresión en rollo de papel es divertida, y le permite imprimir pancartas como las mostradas aquí.



Para más detalles sobre la impresión en rollo de papel, consulte el *Manual de referencia on-line*.



Problemas y soluciones

Solución de problemas on-line

El sitio Web de Soporte técnico de EPSON le ofrece consejos para resolver los problemas que le surjan. Formas de acceso al Soporte técnico:

En Windows

- Haga clic en **Soporte técnico** en el cuadro de diálogo Status Monitor 3 o en el menú Principal del software de la impresora.
- Si desea más información sobre los servicios de atención al cliente de su zona, consulte el *Manual de referencia on-line*.

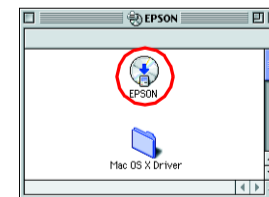
Para los usuarios de Mac OS 8.1 o posterior (excepto Mac OS X)

1. Inserte el CD en la unidad de CD-ROM.

2. Haga doble clic en el icono **EPSON**.

3. Seleccione **Sitio Web de Soporte técnico** y haga clic en **→**.

Si desea más información sobre los servicios de atención al cliente de su zona, consulte el *Manual de referencia on-line*.



Para los usuarios de Mac OS X

Visite el sitio Web:
<http://support.epson.net/StylusPhoto900/>

Indicadores de error

Puede identificar muchos de los problemas más comunes gracias a los indicadores luminosos del panel de control de la impresora. Consulte la siguiente tabla de explicación de los indicadores para diagnosticar el problema. Después, siga las medidas correctoras recomendadas.

Indicadores luminosos	Problema y solución
● □	Falta papel No hay papel cargado en la impresora. Coloque papel en el alimentador de hojas y luego pulse el botón del papel ⏻ . La impresora reanudará la impresión y se apagará el indicador.
● □ ○ △	Atasco de papel Se ha atascado papel en la impresora. Pulse el botón del papel ⏻ para expulsar el papel atascado. Si no se resuelve el error, destape la impresora y quite todo el papel que haya dentro, incluidas las hojas rotas. Después, vuelva a cargar papel en el alimentador y pulse el botón del papel ⏻ para reanudar la impresión.
● △	Poca tinta El cartucho de tinta negra o el de color está casi vacío. Consiga un cartucho de repuesto de tinta negra o de color. Para determinar cuál es el cartucho casi vacío, consulte los niveles de tinta en EPSON Status Monitor 3 (Windows) o en EPSON StatusMonitor (Macintosh).
● △	Tinta agotada Hay un cartucho de tinta vacío o sin instalar. Cambie el cartucho de tinta negra o de color por uno nuevo.
● △	Cartucho erróneo El cartucho de tinta instalado no puede utilizarse con esta impresora. Cambie el cartucho de tinta negra o de color incompatible por uno adecuado.
● ○ ● △	Cartucho de tinta mal instalado Hay un cartucho de tinta que no está instalado correctamente. Si el cabezal de impresión se encuentra en la posición de reposo, pulse el botón de la tinta ⏻ para desplazar el cabezal hasta la posición de sustitución de cartuchos. Retire el cartucho de tinta y vuelva a insertarlo. Después, prosiga la instalación de cartuchos de tinta. Si el cabezal de impresión se encuentra en la posición de sustitución de cartuchos de tinta, saque el cartucho de tinta y vuelva a insertarlo. Después, prosiga la instalación de cartuchos de tinta.
○ ○ ● □ ● △	Error del carro El carro del cabezal de impresión está obstruido porque hay papel atascado u otro material extraño y no puede volver a la posición de reposo. Apague la impresora. Destape la impresora y extraiga con la mano el papel o cualquier cosa que obstruya el recorrido del papel. Después, vuelva a encender la impresora. Si el error no desaparece, consulte a su distribuidor.
○ ○ ● □ ● △	Error desconocido de la impresora Ha ocurrido un error de impresora desconocido. Apague la impresora y consulte a su distribuidor.

● = encendido, ○ = apagado, ● = intermitente
Cartucho de tinta negra T007 / Cartucho de tinta de colores T009

Todos los derechos reservados. Ninguna parte del presente manual puede reproducirse, almacenarse en sistemas de recuperación o transmitirse de cualquier forma o por cualquier medio, ya sea electrónico, mecánico, mediante fotocopias, grabaciones o cualquier otro sin el consentimiento previo por escrito de SEIKO EPSON CORPORATION. Este manual contiene información específica para la impresora EPSON adquirida. EPSON no se hace responsable si se emplea la información para la utilización de otras impresoras. Ni SEIKO EPSON CORPORATION ni sus filiales se responsabilizarán ante el comprador del producto o ante terceras personas de las pérdidas, costes o gastos derivados de accidentes, usos incorrectos o no previstos, modificaciones no autorizadas, reparaciones o alteraciones del producto por parte del comprador o de terceros o derivados (excepto en Estados Unidos) del incumplimiento de las instrucciones de uso y mantenimiento facilitadas por SEIKO EPSON CORPORATION. SEIKO EPSON CORPORATION no se responsabiliza de los daños o problemas derivados del uso de accesorios que no sean productos originales EPSON u homologados por SEIKO EPSON CORPORATION. SEIKO EPSON CORPORATION no se responsabiliza de ningún daño provocado por interferencias electromagnéticas producidas al utilizar cables de interface que no sean productos originales u homologados EPSON. EPSON es una marca comercial registrada y EPSON Stylus es una marca comercial de SEIKO EPSON CORPORATION. Design Exchange Co., Ltd. posee la licencia de una parte de los datos fotográficos almacenados en el CD-ROM del software de la impresora. Copyright © 2000 de Design Exchange Co., Ltd. Todos los derechos reservados. Microsoft y Windows son marcas comerciales registradas de Microsoft Corporation. Apple y Macintosh son marcas comerciales registradas de Apple Computer, Inc. **Aviso general:** Los nombres de otros productos utilizados en esta documentación se citan con el mero fin de su identificación y son marcas comerciales de sus propietarios respectivos. EPSON renuncia a cualquier derecho sobre ellos.