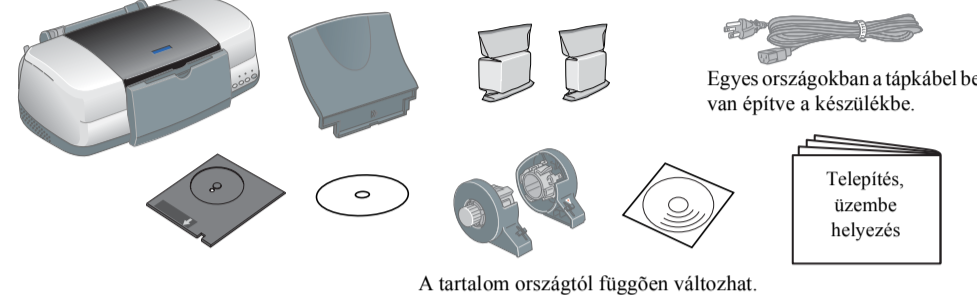


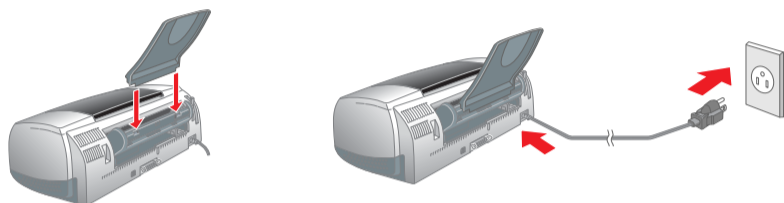
1 Kicsomagolás

1. Csomagolja ki a nyomtatót.

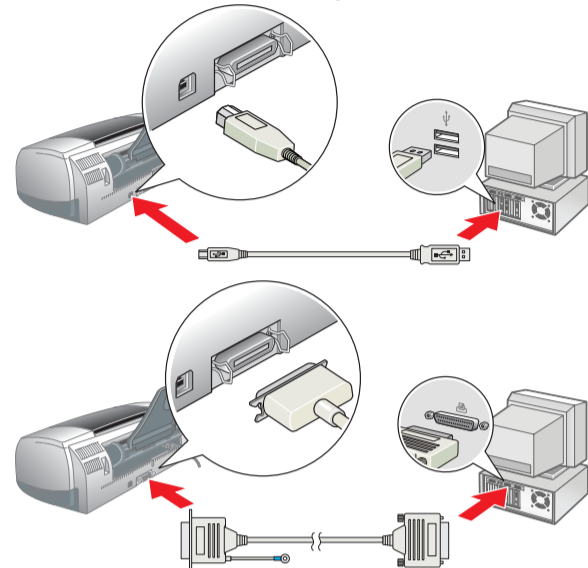


A tartalom országtól függően változhat.

2. Illesse össze a nyomtató részeit.



3. Csatlakoztassa a nyomtatót.



2 Üzembe helyezés

A nyomtatószoftver telepítése

Megjegyzés:

A fényképnymató szoftver telepítéséhez tekintse meg az Online felhasználói kézikönyv „A fényképnymató szoftver telepítése” című fejezetét.

Windows esetén

- Győződjön meg arról, hogy a nyomtató ki van kapcsolva.
- Tegye be a nyomtatószoftver CD-lemezét a CD-meghajtóba. Ha nem jelenik meg a telepítőprogram párbeszédpanelje, kattintson duplán a CD-lemezen található **SETUP.EXE** fájlra.
- Jelölje ki az **Install Software** (Szoftver telepítése) elemet, majd kattintson a **→** gombra.
- Kövessen a képernyőn megjelenő utasításokat. A nyomtatószoftver telepítése után a tintapatronok üzembe helyezésére vonatkozó utasítások jelennek meg a képernyőn.



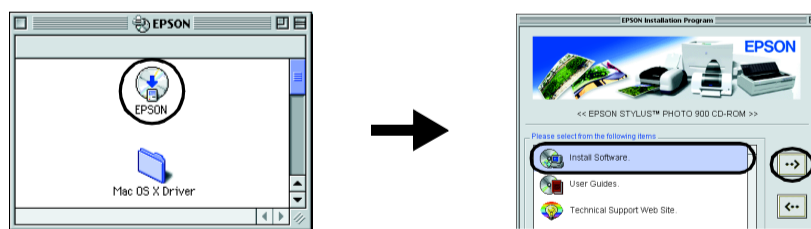
Macintosh esetén

Vigyázat!

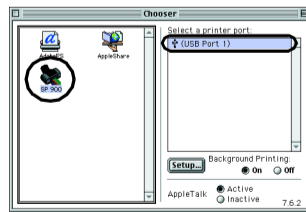
A nyomtatóprogram telepítése előtt kapcsoljon ki minden vírusellenőrző programot.

Mac OS 8.1 vagy későbbi verzió esetén (kivéve Mac OS X)

- Győződjön meg arról, hogy a nyomtató ki van kapcsolva.
- Tegye be a nyomtatószoftver CD-lemezét a CD-meghajtóba.
- Kattintson duplán az **EPSON** ikonra, válassza az **Install Software** elemet, majd kattintson a **→** gombra.



- A nyomtatószoftver telepítéséhez kövesse a képernyőn megjelenő utasításokat.
- A **⏏** tápellátás gomb megnyomásával kapcsolja be a nyomtatót. Ekkor a nyomtatófeje a tintapatron üzembe helyezéséhez szükséges pozícióba áll.
- Válassza az Alma menü **Chooser** (Eszközök) parancsát, majd válassza ki a nyomtató ikonját és azt a kaput, amelyhez a nyomtató csatlakozik.



Mac OS X használata esetén

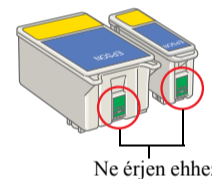
- Győződjön meg arról, hogy a nyomtató ki van kapcsolva.
- Tegye be a nyomtatószoftver CD-lemezét a CD-meghajtóba.
- Kattintson duplán a **Mac OS X Driver** mappára, majd pedig abban az **SP900.pkg** ikonra. Ha megnyílik az Authorization ablak, kattintson a kulcs ikonra, adja meg a rendszergazda nevét és jelszavát, kattintson az **OK** gombra, majd a **Continue** gombra.
- A nyomtatószoftver telepítéséhez kövesse a képernyőn megjelenő utasításokat.
- A **⏏** tápellátás gomb megnyomásával kapcsolja be a nyomtatót. Ekkor a nyomtatófeje a tintapatron üzembe helyezéséhez szükséges pozícióba áll.
- A nyomtató kiválasztásához kövesse az alábbi utasításokat: Kattintson duplán a **Macintosh HD** ikonra. → Kattintson duplán az **Applications** (Programok) mappára. → Kattintson duplán a **Utilities** (Segédprogramok) mappára. → Kattintson duplán a **Print Center** (Nyomtatóközpont) ikonra. → Kattintson az **Add** (Add hozzá) gombra. → Válassza az **EPSON USB** elemet. → Válassza ki a nyomtatót. → Kattintson az **Add** (Add hozzá) gombra.

A tintapatronok üzembe helyezése

- Vegye ki az új tintapatronokat a védőcsomagolásból.

Vigyázat!

- Ne rázza a tintapatront, mert esetleg tinta cseppenhet ki belőle.
- A patron tetejéről ne távolítsa el a védőszalag kék részét.
- Ne távolítsa el a védőszalagot a patron aljáról sem.

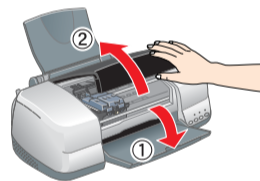


Ne érjen ehhez a részhez.

- Engedje le a kimeneti tálcát, majd nyissa fel a nyomtató fedelét.

Vigyázat!

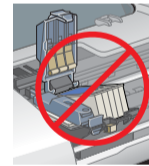
Kézrel ne mozgassa a nyomtatófejet, mert ezzel tönkretelheti a nyomtatót.



- Helyezze be a tintapatronokat az alábbi ábrán látható módon.

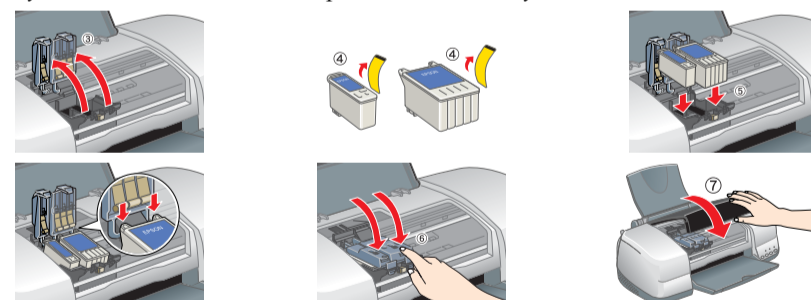
Vigyázat!

Győződjön meg arról, hogy a tintapatron rögzítőfülei nincsenek a nyitott tintapatron-rögzítő kapcsok alján található kampók alatt, ellenkező esetben a kapcsok megsérülhetnek.



Megjegyzés:

A nyomtató csak az összes tintapatron üzembe helyezése esetén működik.



- Nyomja meg a **⏏** tinta gombot. Ekkor a nyomtató megmozdítja a nyomtatófejet, és elkezd feltölteni a tintatovábbító rendszert. Ez mintegy **másfél percet** vesz igénybe. Feltöltés alatt a **⏏** tápellátás-jelző villog, a nyomtató pedig különböző hangokat hallat. Ez megfelelő működés.

Vigyázat!

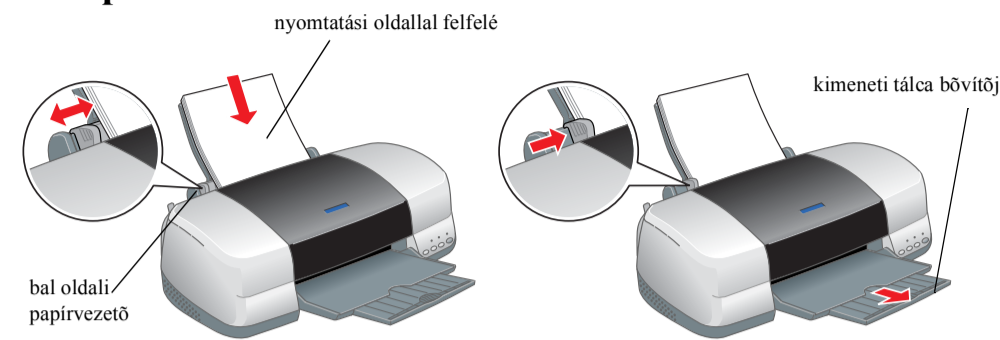
- Feltöltés közben ne kapcsolja ki a tápellátást.
- A nyomtatóba ne tegyen addig papírt, amíg a feltöltés be nem fejeződött.

Megjegyzés:

- Amennyiben a nyomtatófeje visszaállása után a nyomtató azt jelzi, hogy kifogyott a tinta, akkor a tintapatron nem lett megfelelően üzembe helyezve. Nyomja meg ismét a **⏏** tinta gombot, és helyezze be újra a tintapatront úgy, hogy az a helyére pattanjon.
 - A kiváló minőségű nyomatok készítése érdekében a nyomtató az üzembe helyezés során teljesen feltölti a tintatartályt. Ez a folyamat elhasznál valamennyi tintát a nyomtatóval kapott tintapatronokból. Az újabb tintapatronok már teljes élettartalmuknak megfelelő ideig üzemelnek majd.
- Amikor befejeződik a tintafeltöltés, a **⏏** tápellátás-jelző villogása abbamarad, folyamatosan vilgítani kezdi.

3 A nyomtató ellenőrzése

Papír betöltése



A nyomtató használatra kész.

Az első nyomtatásra vonatkozó részletes leírást az Online felhasználói kézikönyv „A nyomtatás alapjai” című része tartalmazza.

Szintén az Online felhasználói kézikönyv tartalmazza az alábbi témakörök leírását:

- Különböző nyomtatási lehetőségek
- Nyomtatószoftver funkciói
- Hogyan?
- Problémamegoldás
- Terméksmertető
- Biztonsági előírások

A részletes leírásokat keresse az Online felhasználói kézikönyvben.

Problémamegoldás

Online problémamegoldás

Az EPSON Terméktámogatási webhelye számos ötlettel segíti a problémák elhárítását. A terméktámogatási webhely a következőképp érhető el:

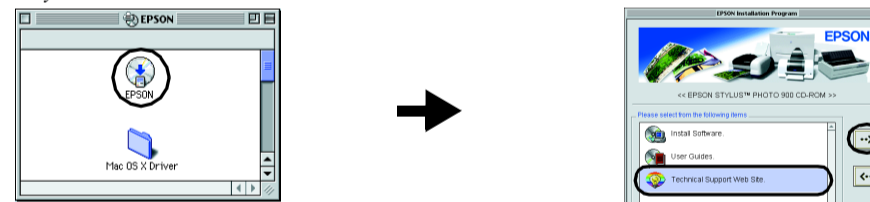
Windows esetén

- A webhely megnyitásához kattintson a Status Monitor 3 párbeszédpanelen vagy a nyomtatószoftver Main (Fő) lapján a **Technical Support** (Terméktámogatás) gombra.
- A helyi ügyfélszolgálati tevékenységgel és terméktámogató szolgáltatással kapcsolatban az Online felhasználói kézikönyv tartalmaz további részleteket.

Mac OS 8.1 vagy későbbi verzió esetén (kivéve Mac OS X)

- Helyezze a CD-lemezt a CD-meghajtóba.
- Kattintson duplán az **EPSON** ikonra.
- Válassza ki a **Technical Support Web Site** pontot, majd kattintson a **→** gombra.

A helyi ügyfélszolgálati tevékenységgel és terméktámogató szolgáltatással kapcsolatban az Online felhasználói kézikönyv tartalmaz további részleteket.



Mac OS X használata esetén

Menjen a következő webcímre:
<http://support.epson.net/StylusPhoto900/>

Hibakijelzés

A nyomtató vezérlőpaneljén kigyulladó jelzőfényekkel számos gyakori hiba azonosítható. Az alábbi táblázat segítségével a kigyulladó jelzőfények alapján megállapíthatja a hiba okát, és megoldhatja a problémát.

Óvintézkedések és megjegyzések

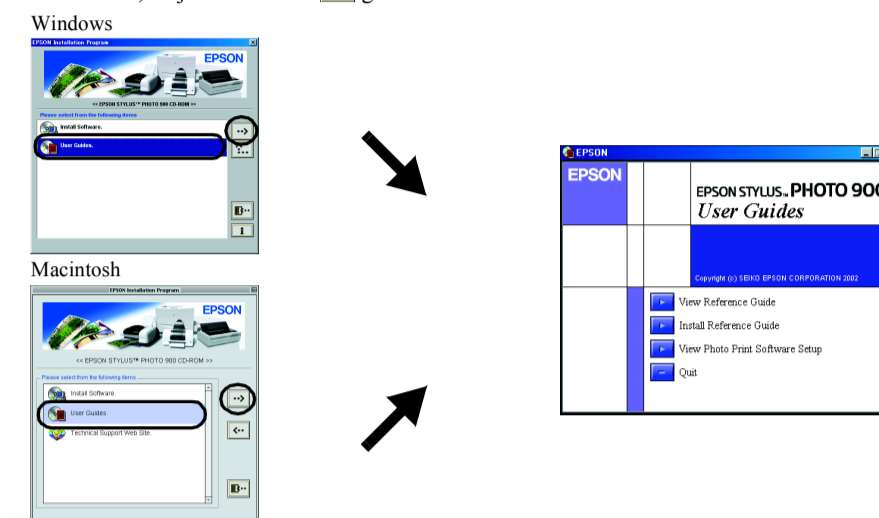
Vigyázat! A készülék károsodásának elkerülése érdekében a leírtakat figyelembe kell venni.

Megjegyzés: A nyomtató használatára vonatkozó fontos információk és hasznos tippek.

Hogyan nyitható meg az Online felhasználói kézikönyv?

Az Online felhasználói kézikönyv megnyitásához:

- Tegye be a nyomtatószoftver CD-lemezét a CD-meghajtóba.
- Windows esetén a párbeszédpanelen jelölje ki a **User Guides** (Felhasználói kézikönyvek) elemet, majd kattintson a **→** gombra. Macintosh operációs rendszeren kattintson duplán az **EPSON** ikonra, válassza a **User Guides** elemet, majd kattintson a **→** gombra.



Mac OS X operációs rendszeren a párbeszédpanel nem jelenik meg, amíg a nyomtatószoftver CD-lemeze a számítógépben van. Az Online felhasználói kézikönyv megnyitásához kattintson duplán az **English/User Guides/REF_G/INDEX.HTM** fájlra.

Állapot	Leírás	Kezelés
● □	Kifogyott a papír	Nincs papír a nyomtatóban. Tegyen papírt a lapadagolóba, majd nyomja meg a □ papír gombot. Ekkor folytatódik a nyomtatás, és kialszik a jelzőfény.
● □	Papírelakadás	A nyomtatóban elakadt vagy begyűrődött a papír. Az elakadt papír eltávolításához nyomja meg a □ papír gombot. Ha ezzel nem sikerült megoldani a problémát, nyissa fel a nyomtató fedelét, és vegyen ki minden bennlévő papírt, beleértve az elszakadt darabokat is. Majd ismét tegyen be papírt a lapadagolóba, és a nyomtatás folytatásához nyomja meg a □ papír gombot.
● ○	Kevés a tinta	A fekete vagy a színes tintapatron már majdnem kiürült. Vegyen fekete vagy színes tintapatront. Az EPSON Status Monitor 3 (Windows esetén) vagy az EPSON StatusMonitor (Macintosh esetén) segítségével ellenőrizheti a tintapatronokban a tinta szintjét.
● ○	Kifogyott a tinta	Az egyik tintapatron kiürült vagy nincs üzembe helyezve. A fekete vagy a színes tintapatron cserélje ki egy új tintapatronnal.
● ○	Hibás tintapatron	A behelyezett tintapatron nem használható ezzel a nyomtatóval. Cserélje ki a fekete vagy a színes tintapatront egy új tintapatronnal.
● ○	Hibásan telepített tintapatron	Az egyik tintapatron nincs megfelelően telepítve. Amennyiben a nyomtatófeje alaphelyzetben áll, nyomja meg a ○ tinta gombot. Ekkor a nyomtatófeje a tintapatroncseréhez szükséges pozícióba áll. Vegye ki és helyezze vissza a tintapatront. Folytassa a tintapatron telepítését. Amennyiben a nyomtatófeje a tintapatroncseréhez szükséges pozícióban áll, vegye ki és helyezze vissza a tintapatront. Folytassa a tintapatron telepítését.
○ □	Kocsihiba	A nyomtatófejre begyűrű papír vagy más idegen tárgy megakasztotta, ezért nem tud visszatérni alaphelyzetébe. Kapcsolja ki a nyomtatót. Nyissa fel a nyomtató fedelét, és kézzel távolítsa el minden papírt vagy idegen tárgyat. Ismét kapcsolja be a nyomtatót. Ha a hiba ezután sem szűnik meg, lépjen kapcsolatba a viszonteladóval.
○ □	Ismeretlen nyomtatóhiba	Ismeretlen nyomtatóhiba történt. Kapcsolja ki a nyomtatót, és lépjen kapcsolatba a viszonteladóval.

● ● = világít, ○ = nem világít, ● ● ● = villog
Fekete tintapatron: T007/Színes tintapatron: T009

Minden jog fenntartva. A SEIKO EPSON CORPORATION előzetes írásbeli engedélye nélkül a kiadványunk egyetlen része sem sokszorosítható, nem tárolható adatelektronikus rendszerben és nem továbbítható semmilyen formában és módon, beleértve az elektronikus és a mechanikus eljárásokat, valamint a fénymásolást és az adathordozón való tárolást is. Az itt közreadott információ kizárólag arra a célra szolgál, hogy ezzel az EPSON nyomtatóval kapcsolatban használja. Az EPSON nem vállal semmiféle felelősséget arra az esetre, ha ezeket az információkat esetleg más nyomtatóval kapcsolatban használja. Sem a SEIKO EPSON CORPORATION, sem pedig leányvállalatai nem vállalnak semmiféle felelősséget a vásárlóval vagy harmadik féllel szemben olyan károkról, veszteségekről és költségekről, amelyek a vásárlónál vagy a harmadik félnél baleset, a termék nem rendeltetésszerű használatának, jogosulatlan módosításának, javításának vagy megváltoztatásának, valamint (az USA-n kívüli) annak eredményeként merültek fel, hogy a vásárló vagy a harmadik fél nem tartotta be szigorúan a SEIKO EPSON CORPORATION használati és karbantartási utasítását.

A SEIKO EPSON CORPORATION nem tehető felelőssé semmilyen olyan kárért vagy problémáért, amely nem a SEIKO EPSON CORPORATION által „Original EPSON Products” (Eredeti EPSON termék) vagy „EPSON Approved Products” (Az EPSON által bevizsgált és jóváhagyott termék) terméknek minősített valamely kiegészítő vagy segédletnek (pl. tintapatron, papír stb.) használatából adódik. A SEIKO EPSON CORPORATION nem vállal felelősséget a nem „EPSON Approved Products” minősítésű interfészkábelek használata esetén esetlegesen jelentkező elektromágneses interferencia által okozott károkról. Az EPSON a SEIKO EPSON CORPORATION bejegyzett védjegye, az EPSON Stylus pedig a SEIKO EPSON CORPORATION védjegye.

A nyomtatószoftver CD-n található fájlok egy része a Design Exchange Co., Ltd. licence. Copyright © 2000 Design Exchange Co., Ltd. Minden jog fenntartva. A Microsoft és a Windows a Microsoft Corporation bejegyzett védjegye. Az Apple és a Macintosh az Apple Computer, Inc. bejegyzett védjegye.

Általános megjegyzés: Az itt használt egyéb termékek kizárólag az azonosítás céljára szolgálnak, és előfordulhat, hogy a tulajdonosiak védjeggyel védtek őket. Az EPSON e védjegyekkel kapcsolatban semmiféle joggal nem rendelkezik.