

EPSON STYLUS™ PHOTO 900 Installatie

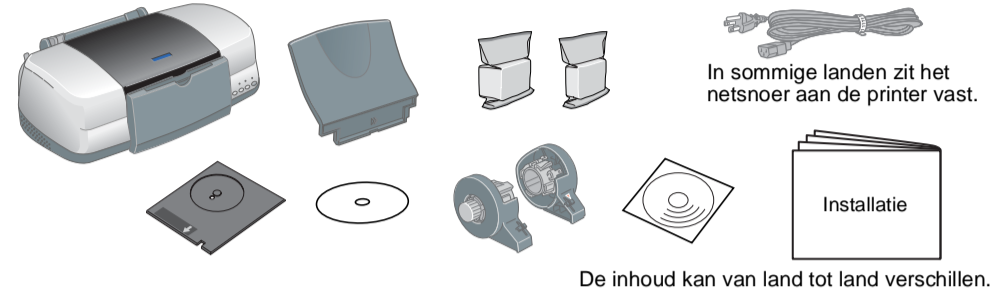
EPSON

Nederlands

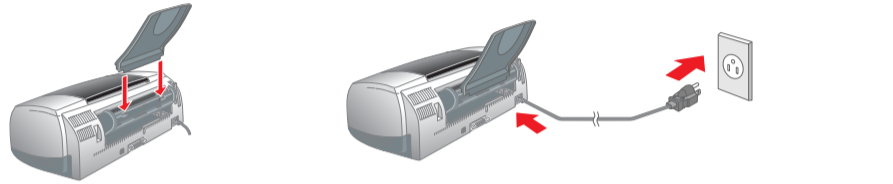
Voorzorgsmaatregelen en opmerkingen
! **Voorzorgsmaatregelen** De voorzorgsmaatregelen worden aangegeven met "Let op" en u moet ze naleven om schade aan het apparaat te voorkomen.
Opmerkingen Deze bevatten belangrijke informatie en nuttige tips voor het gebruik van uw printer.

1 Uitpakken

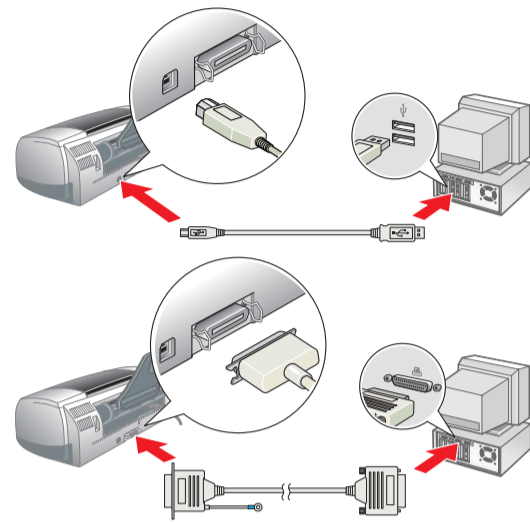
1. Pak de printer uit.



2. Breng alle onderdelen aan.



3. Sluit de printer aan.



2 Installeren

De printersoftware installeren

Opmerking:
Raadpleeg Software voor het afdrucken van foto's installeren in de online-gebruikershandleiding voor meer informatie over het installeren van deze software.

Voor Windows

1. Controleer of de printer uitstaat.
2. Plaats de cd-rom met printersoftware in de cd-romlezer.
Als het dialoogvenster van het installatieprogramma niet automatisch wordt geopend, dubbelklikt u op **SETUP.EXE** op de cd-rom.
3. Selecteer **Installeer Software** en klik op **→**.
4. Volg de instructies op het scherm op. Nadat de printersoftware is geïnstalleerd, gaan de instructies op het scherm door met de installatie van de cartridges.

Voor Macintosh

! **Let op:**
Schakel alle antivirusprogramma's uit voordat u de printersoftware installeert.

Voor gebruikers van Mac OS 8.1 of hoger (behalve Mac OS X)

1. Controleer of de printer uitstaat.
2. Plaats de cd-rom met printersoftware in de cd-romlezer.
3. Dubbelklikt u op het pictogram **EPSON**, selecteert u **Installeer Software** en klik op **→**.



4. Installeer de printersoftware aan de hand van de instructies op het scherm.
5. Druk op de aan-uitknop **⏻** om de printer aan te zetten. De printkop beweegt naar de positie waarin de cartridge kan worden geplaatst.
6. Kies **Kiezer (Chooser)** uit het Apple-menu en selecteer vervolgens het pictogram van uw printer en de poort waarop deze is aangesloten.

Voor gebruikers van Mac OS X

1. Controleer of de printer uitstaat.
2. Plaats de cd-rom met printersoftware in de cd-romlezer.
3. Dubbelklikt u op de map **Mac OS X Driver** en dubbelklikt u op het pictogram **SP900.pkg** in deze map.
Als het autorisatievenster wordt weergegeven, klikt u op het sleutelpictogram, voert u de naam en het wachtwoord van de beheerder in, klikt u op **OK** en vervolgens op **Ga door (Continue)**.
4. Installeer de printersoftware aan de hand van de instructies op het scherm.
5. Druk op de aan-uitknop **⏻** om de printer aan te zetten. De printkop beweegt naar de positie waarin de cartridge kan worden geplaatst.
6. Volg de onderstaande instructies voor het selecteren van de printer:
Dubbelklikt u op **Macintosh HD**. → Dubbelklikt u op de **programmap**. → Dubbelklikt u op de **map voor hulpprogramma's**. → Dubbelklikt u op het pictogram **Afdrukbeheer (Print Center)**. → Klik op **Voeg printer toe (Add Printer)**. → Selecteert u **EPSON USB**. → Selecteert u uw printer. → Klik op **Voeg toe (Add)**.

De cartridges installeren

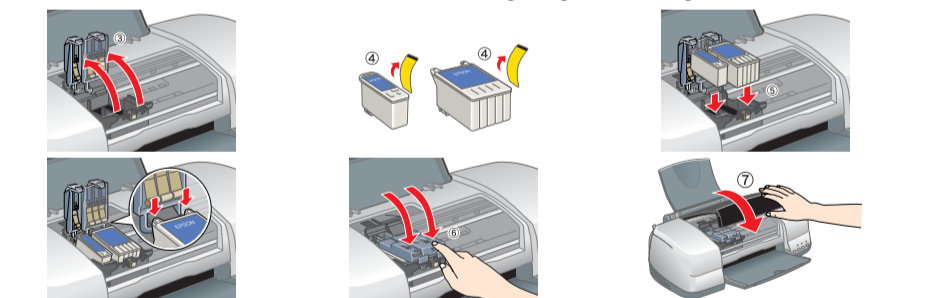
1. Haal de nieuwe cartridges uit de beschermende verpakking.
! **Let op:**
 - Schud de cartridges niet. Dit kan lekken veroorzaken.
 - Laat het blauwe gedeelte van de beschermstrook op de bovenzijde van de cartridge zitten.
 - De beschermstrook aan de onderzijde van de cartridges mag niet worden verwijderd.



2. Klap de uitvoerlade naar beneden en open de printerkap.
3. Installeer de cartridges zoals hier getoond.

! **Let op:**
Let erop dat de lippen op de cartridges niet onder de lip vallen die uit de onderzijde van de geopende cartridgeklemmen steekt. De klemmen kunnen anders beschadigd raken.

Opmerking:
De printer werkt alleen als alle cartridges goed zijn geïnstalleerd.



4. Druk op de inktknop **⏻**. De printkop verplaatst zich en het inkttoevoersysteem wordt geladen. Dit duurt ongeveer **anderhalve minuut**. Tijdens het laden van de inkt knippert het aan-uitlampje **⏻** en maakt de printer een aantal mechanische geluiden. Dit is normaal.

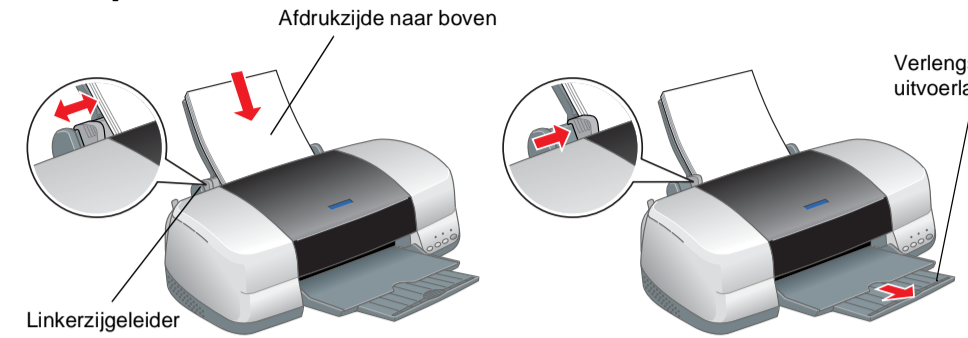
! **Let op:**

- Zet de printer niet uit tijdens het laden van de inkt.
- Plaats geen papier in de printer voordat het laden van de inkt voltooid is.

- Opmerking:**
- Als er een inktfout optreedt nadat de printkop naar de uitgangpositie is verplaatst, is de cartridge mogelijk niet goed geïnstalleerd. Druk nogmaals op de inktknop **⏻** en installeer de cartridge opnieuw. Let er daarbij goed op dat de cartridge vastklikt.
 - Voor afdrucken van hoge kwaliteit moet de printkop van de printer bij de eerste installatie volledig worden geladen met inkt. Hiervoor wordt de inkt verbruikt van de cartridges die bij de printer zijn geleverd. De cartridges die u daarna installeert, hebben de normale opgegeven levensduur.
5. Zodra het laden van de inkt klaar is, stopt het aan-uitlampje **⏻** met knipperen en blijft branden.

3 De printer controleren

Papier laden



Uw printer is nu klaar voor gebruik.

Zie "Eenvoudig afdrucken" in de online-gebruikershandleiding voor gedetailleerde instructies voor het eerste gebruik. De online-gebruikershandleiding bevat tevens informatie over:

- Diverse afdrukopties
- Functies van de printersoftware
- Hoe...?
- Probleemoplossing
- Productinformatie
- Veiligheidsvoorschriften

 Raadpleeg voor meer informatie de online-gebruikershandleiding.

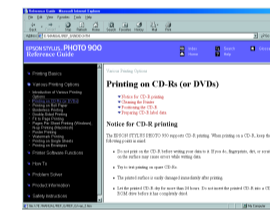
Afdrukken op een cd/dvd

Inleiding

U kunt fraaie cd- of dvd-labels maken zoals dit voorbeeld laat zien.



Raadpleeg de online-gebruikershandleiding voor meer informatie over het bedrukken van een cd of dvd.



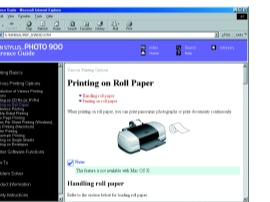
Afdrukken op rolpapier

Inleiding

Door rolpapier te gebruiken kunt u lange stroken bedrukken (zie afbeelding).



Raadpleeg de online-gebruikershandleiding voor meer informatie over het afdrucken op rolpapier.



Probleemoplossing

Online-probleemoplossing

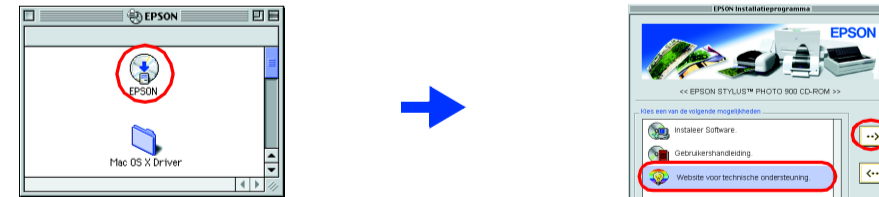
De EPSON-website voor technische ondersteuning biedt tips voor het oplossen van problemen. U kunt de website voor technische ondersteuning als volgt oproepen:

Voor Windows

□ Klik op **Technische ondersteuning** in Status Monitor 3 of op het tabblad Hoofdgroep van de printersoftware. Meer informatie over de klantenservice in uw regio vindt u in de online-gebruikershandleiding.

Voor gebruikers van Mac OS 8.1 of hoger (behalve Mac OS X)

1. Plaats de cd-rom in de cd-romlezer.
2. Dubbelklikt u op het pictogram **EPSON**.
3. Selecteert u **Website voor technische ondersteuning** en klik op **→**.



Voor gebruikers van Mac OS X

Ga naar de website op dit adres:
<http://support.epson.net/StylusPhoto900/>

Foutindicators

De meest voorkomende problemen kunt u identificeren aan de hand van de lampjes op het bedieningspaneel van de printer. Aan de hand van de onderstaande tabel kunt u nagaan wat een bepaald patroon betekent en zo achterhalen wat het probleem is. Vervolgens voert u de voorgestelde oplossingen uit.

Lampjes	Probleem en oplossing
● □	Papier op Er is geen papier in de printer geladen.
● □	Vastgelopen papier Het papier is vastgelopen in de printer.
○ ○	Inkt bijna op De zwarte cartridge of kleuren-cartridge is bijna leeg. Koop een nieuwe zwarte of kleuren-cartridge. Om te bepalen welke cartridge bijna leeg is, controleert u het inktniveau via EPSON Status Monitor 3 (Windows) of EPSON StatusMonitor (Macintosh).
● ○	Inkt op Een cartridge is leeg of niet geïnstalleerd. Vervang de zwarte cartridge of kleuren-cartridge door een nieuwe.
● ○	Onjuiste cartridge De geïnstalleerde cartridge is niet geschikt voor de printer. Vervang de ongeschikte cartridge door de juiste zwarte of kleuren-cartridge.
● ○	Verkeerd geïnstalleerde cartridge Een cartridge is niet goed geïnstalleerd. Als de printkop zich in de uitgangpositie bevindt, drukt u op de inktknop ⏻ om de printkop te verplaatsen naar de positie voor vervanging van de cartridge. Verwijder de cartridge en steek hem opnieuw in het apparaat. Ga vervolgens door met de installatie van de cartridge.
○ ○	Teruglooppfout De printkop is tijdens het teruglopen klemgeraakt door vastgelopen papier of ander materiaal en kan niet terugkeren naar de uitgangpositie. Zet de printer uit. Open de printerkap en verwijder met de hand al het papier en alle eventuele obstakels uit de papierbaan. Zet de printer vervolgens weer aan. Neem contact op met uw leverancier als dit het probleem niet oplost.
○ ○	Onbekende printerfout Er heeft zich een onbekende printerfout voorgedaan. Zet de printer uit en neem contact op met uw leverancier.

● = aan, ○ = uit, ● = knippert
 Zwarte cartridge T007/kleuren-cartridge T009

Alle rechten voorbehouden. Niets uit deze uitgave mag worden vervoerd, opgeslagen in een geautomatiseerd gegevensbestand of openbaar worden gemaakt, in enige vorm of op enige wijze, hetzij elektronisch, mechanisch, door fotokopieën, opnamen of op enige andere manier, zonder voorafgaande schriftelijke toestemming van SEIKO EPSON CORPORATION. De hierin beschreven informatie is alleen bedoeld voor gebruik bij deze EPSON-printer. EPSON is niet verantwoordelijk voor het gebruik van deze informatie bij andere printers. SEIKO EPSON CORPORATION noch zijn filialen kunnen aansprakelijk worden gesteld voor schade van elk aardig van het gebruik van dit product of derden voor schade, verlies, kosten of uitgaven die voortvloeien uit het gebruik van dit product of derden (met uitzondering van de V.S.) die niet strikt houden aan de gebruiks- en onderhoudsvorschriften van SEIKO EPSON CORPORATION. SEIKO EPSON CORPORATION kan niet verantwoordelijk worden gesteld voor schade voortvloeiend uit het gebruik van andere dan originele onderdelen of verbruiksvoorwerpen kenbaar als Original EPSON Products of EPSON Approved Products by SEIKO EPSON. SEIKO EPSON CORPORATION kan niet verantwoordelijk worden gesteld voor schade voortvloeiend uit elektromagnetische storingen die plaatsvinden door het gebruik van andere interfacetkabels dan kenbaar als EPSON Approved Products by SEIKO EPSON CORPORATION. EPSON is een gedeponeerd handelsmerk van SEIKO EPSON CORPORATION. Een deel van de fotogegevens op de cd-rom met printersoftware is in licentie gegeven door Design Exchange Co., Ltd. Copyright © 2000 Design Exchange Co., Ltd. Alle rechten voorbehouden. Microsoft en Windows zijn gedeponeerde handelsmerken van Microsoft Corporation. Apple en Macintosh zijn gedeponeerde handelsmerken van Apple Computer, Inc. **Algemene kennisgeving:** andere productnamen vermeld in deze uitgave dienen uitsluitend als identificatie en kunnen handelsmerken zijn van hun respectievelijke eigenaars. EPSON maakt geen enkele aanspraak op enige rechten op deze handelsmerken.